

土砂災害特別警戒区域

告示年月日 令和 2 年 12 月 18 日

告示番号 滋賀県告示第 539 号

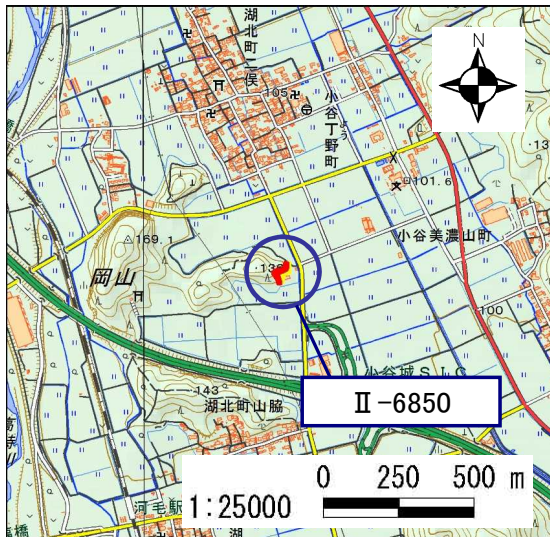
土砂災害警戒区域

告示年月日 令和 2 年 12 月 18 日

告示番号 滋賀県告示第 529 号

土砂災害警戒区域・土砂災害特別警戒区域 区域図

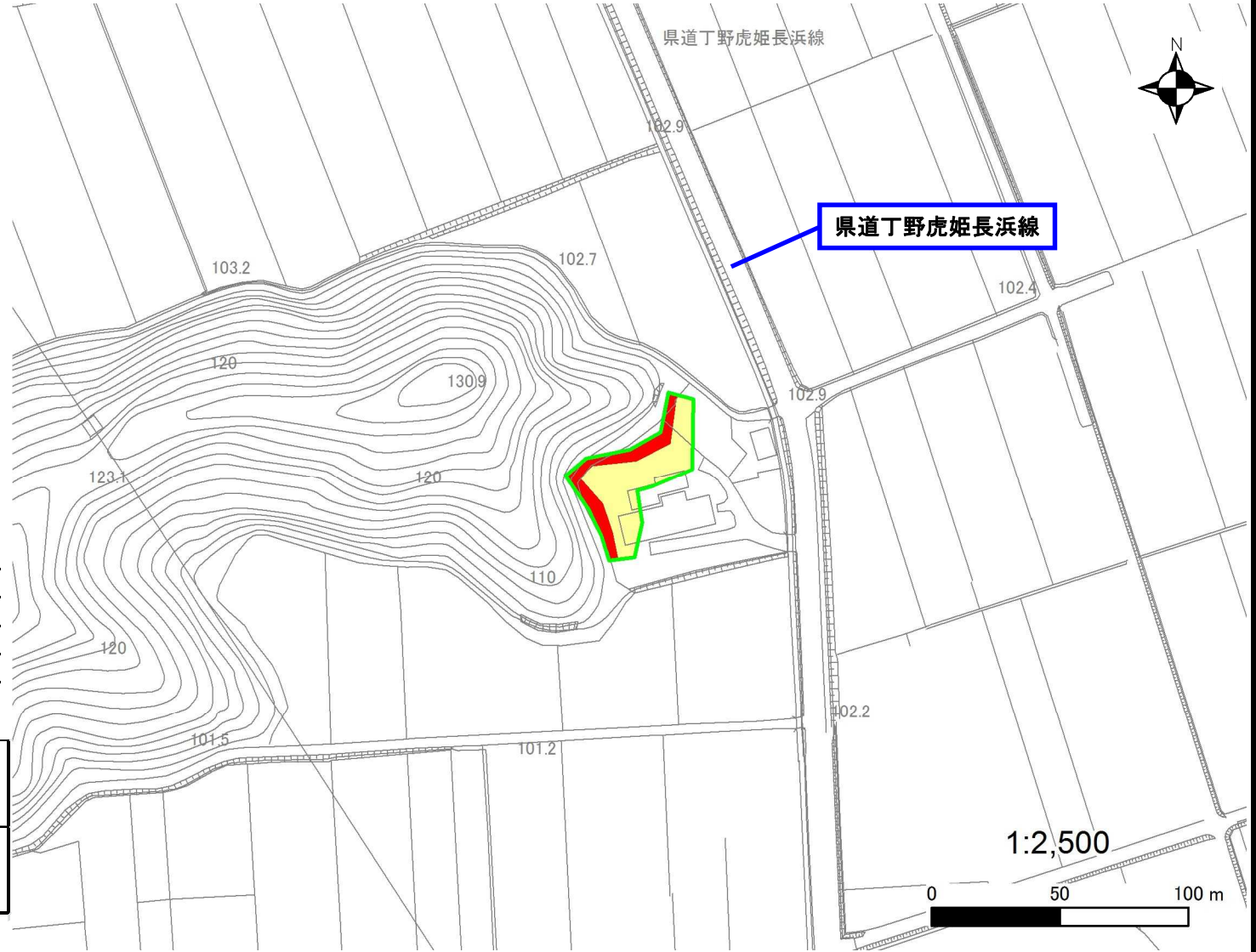
土砂災害警戒区域・土砂災害特別警戒区域 位置図



測量法に基づく国土地理院長承認(複製)R1JHf1273  
(本製品を複製する場合には、国土地理院の長の承認を得なければならない。)

|         |             |
|---------|-------------|
| 自然現象の種類 | 急傾斜地の崩壊     |
| 区域番号    | II-6850     |
| 区域の名称   | 小谷丁野町5      |
| 区域の所在地  | 滋賀県長浜市小谷丁野町 |

|            |  |
|------------|--|
| 土砂災害警戒区域   |  |
| 土砂災害特別警戒区域 |  |



○ この区域図は、空中写真測量による地形図に、実測による区域図を投影したものであり、一部異なって見える場合があります。  
詳しくは、土木事務所にお尋ねください。



# 土砂災害警戒区域等設定図(オルソ画像)

様式 2

調書作成日

令和元年12月16日

箇所番号

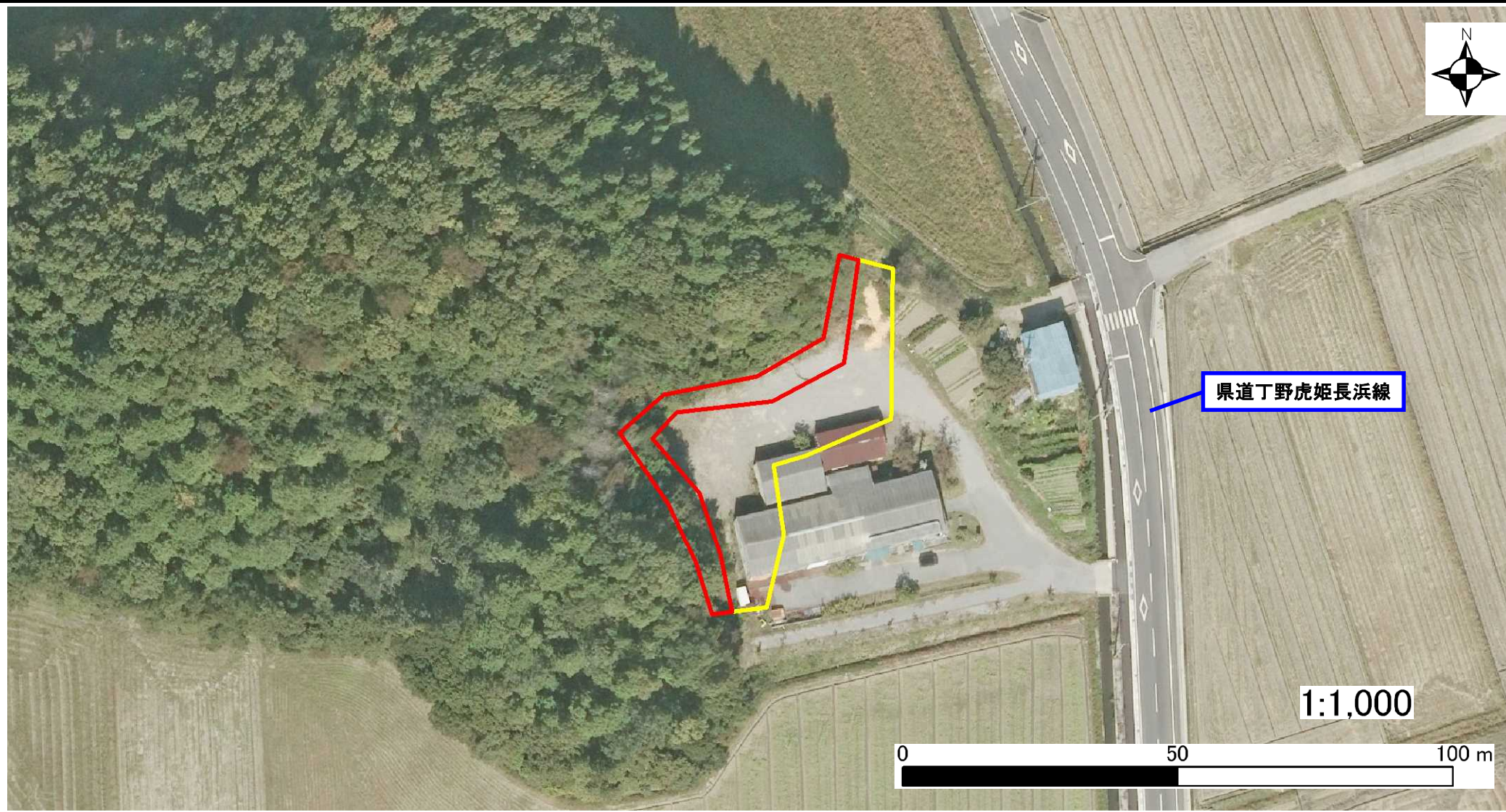
II-6850

箇所名

小谷丁野町5

所在地

滋賀県長浜市小谷丁野町





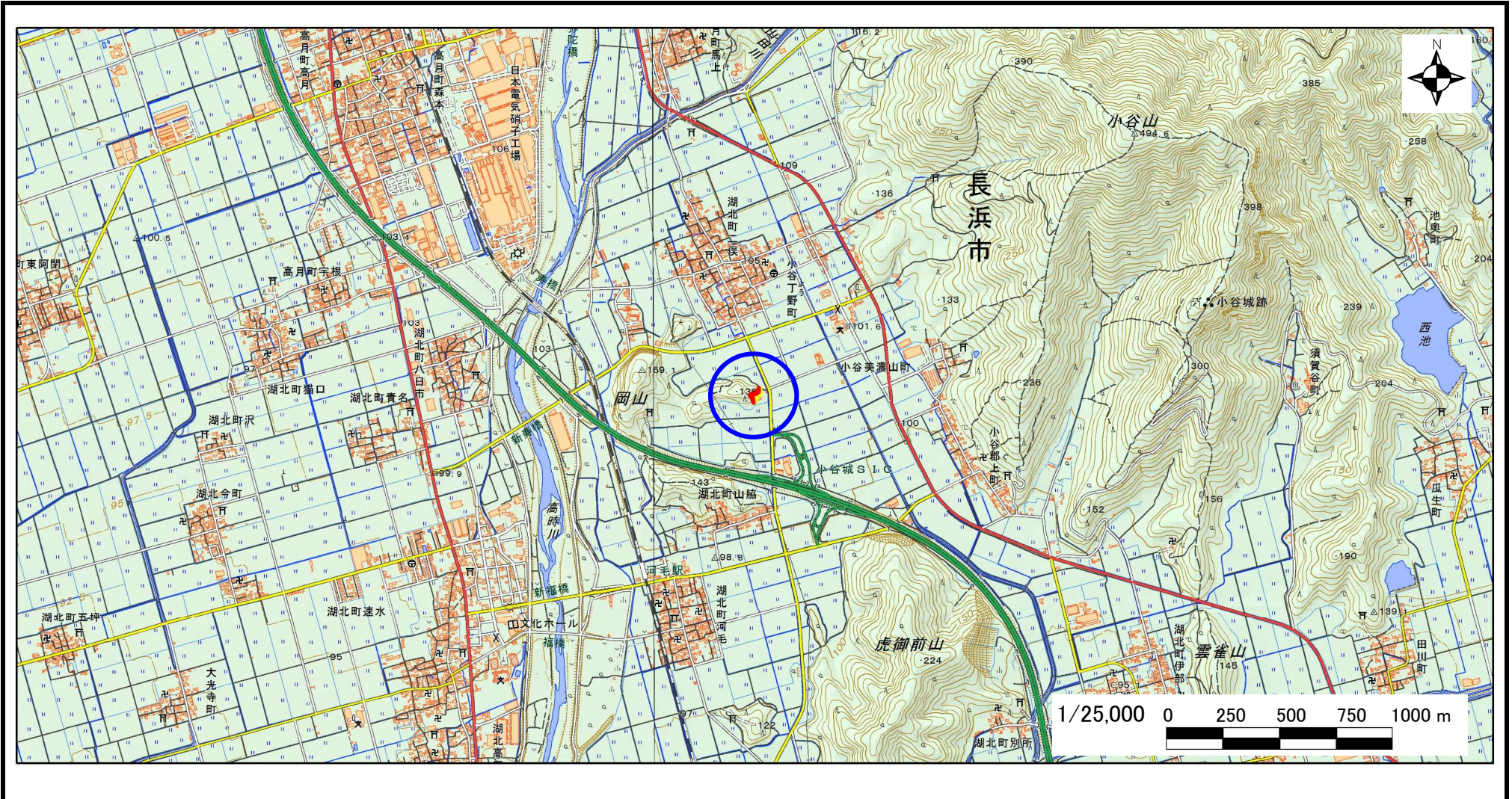
# 急傾斜地の位置図

様式 3

|      |             |
|------|-------------|
| 箇所番号 | II-6850     |
| 箇所名  | 小谷丁野町5      |
| 所在地  | 滋賀県長浜市小谷丁野町 |

|             |                |
|-------------|----------------|
| 土木事務所・地域振興局 | 長浜土木事務所        |
| 調書作成日       | 令和元年12月16日     |
| 作成会社(作成者)   | 国際航業(株)(堀 大一郎) |

急傾斜地位置図(S=1/25,000)



測量法に基づく国土地理院長承認(複製)R1JHF1273(本製品を複製する場合には、国土地理院の長の承認を得なければならない。)

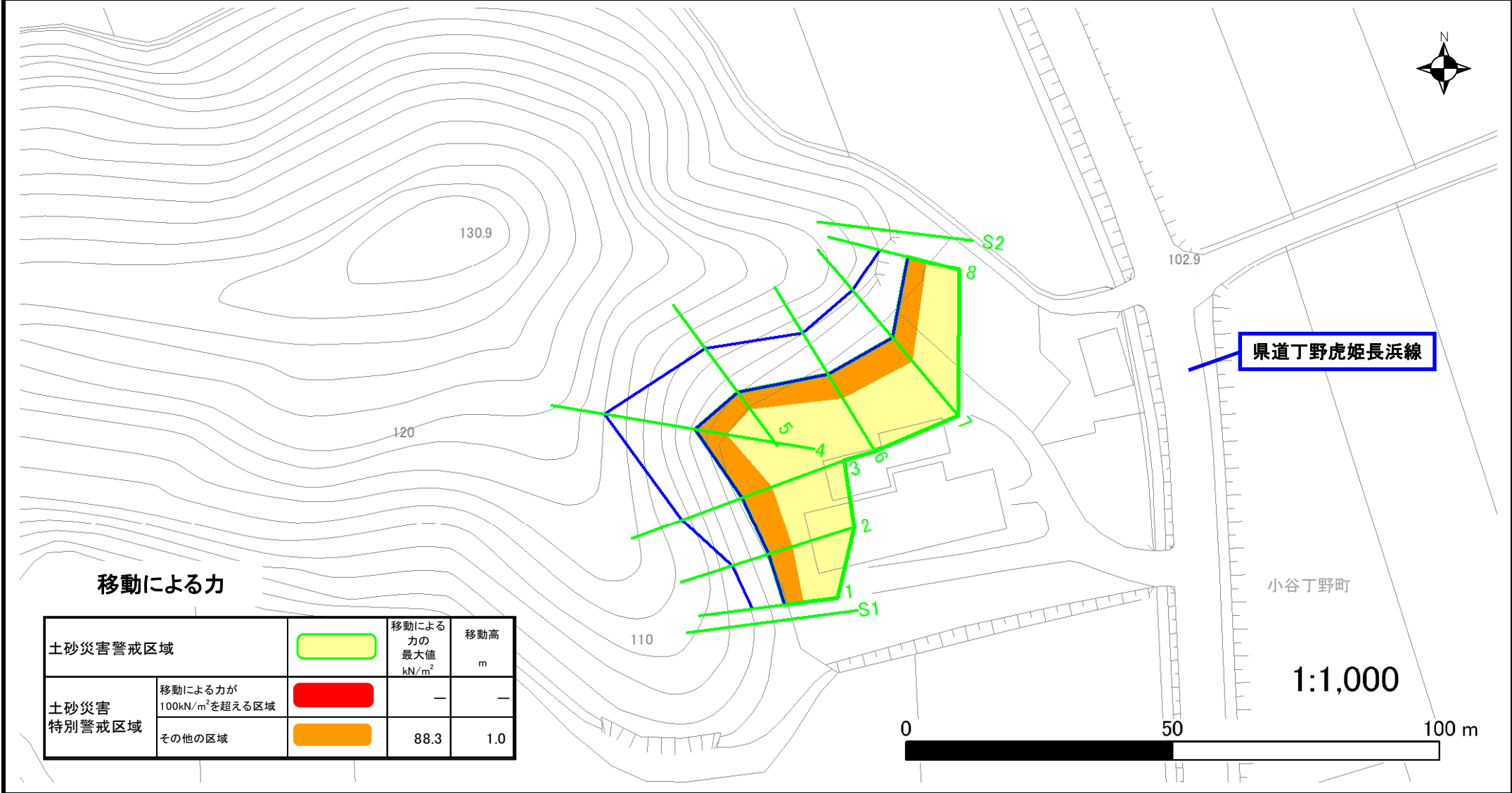


# 土砂災害警戒区域等設定図

様式 4-1

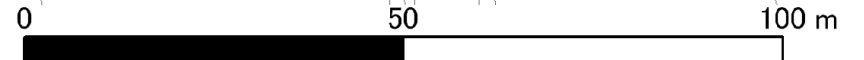
調書作成日 令和元年12月16日

|      |         |     |        |     |             |
|------|---------|-----|--------|-----|-------------|
| 箇所番号 | II-6850 | 箇所名 | 小谷丁野町5 | 所在地 | 滋賀県長浜市小谷丁野町 |
|------|---------|-----|--------|-----|-------------|



## 移動による力

| 土砂災害警戒区域   |                                    | 移動による力の最大値<br>kN/m <sup>2</sup> | 移動高<br>m |
|------------|------------------------------------|---------------------------------|----------|
|            | 移動による力が100kN/m <sup>2</sup> を超える区域 | —                               | —        |
| 土砂災害特別警戒区域 | その他の区域                             | 88.3                            | 1.0      |



1:1,000

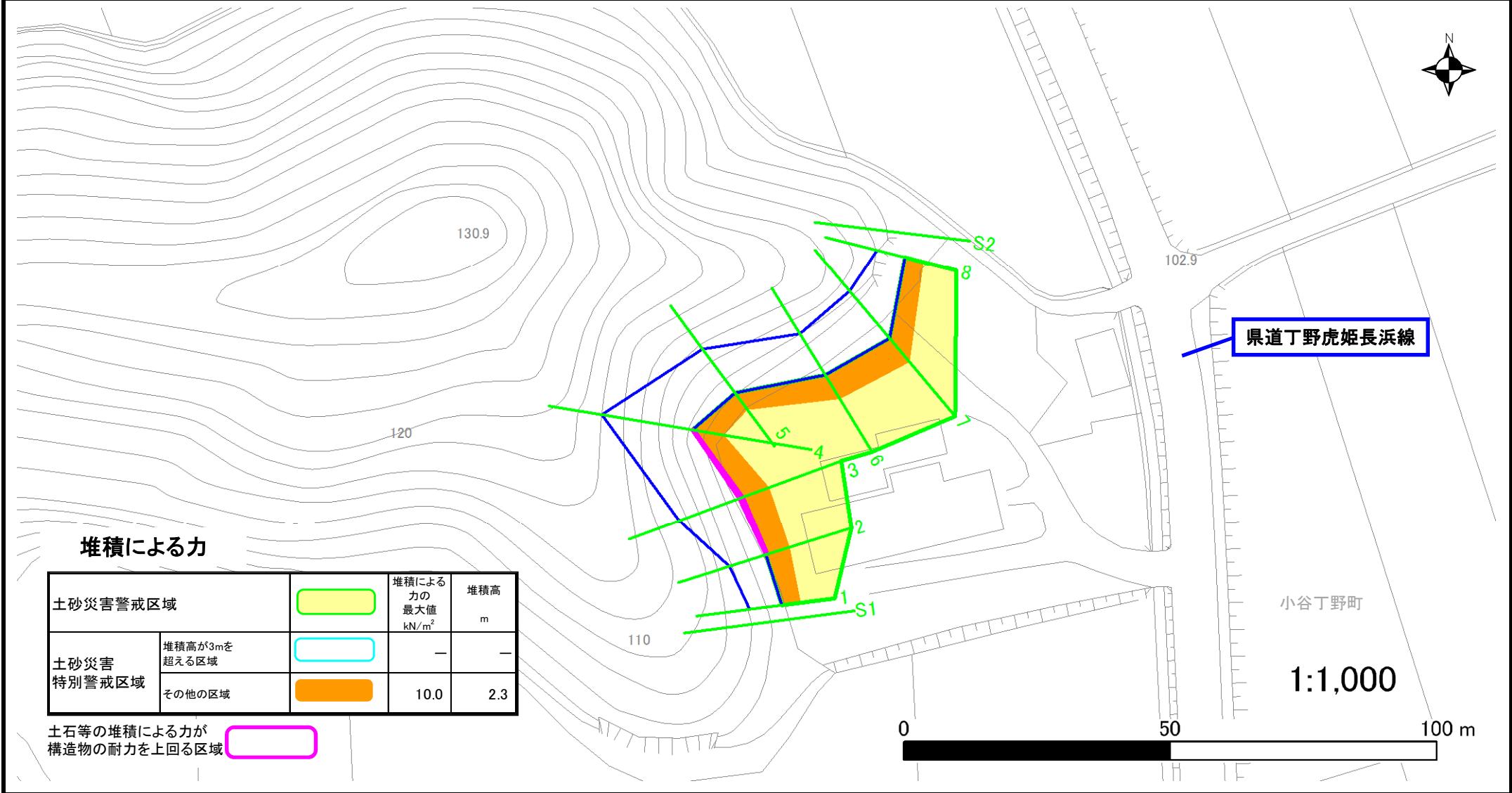
# 土砂災害警戒区域等設定図

様式 4-2

調書作成日

令和元年12月16日

|      |         |     |        |     |             |
|------|---------|-----|--------|-----|-------------|
| 箇所番号 | II-6850 | 箇所名 | 小谷丁野町5 | 所在地 | 滋賀県長浜市小谷丁野町 |
|------|---------|-----|--------|-----|-------------|



## 堆積による力

| 土砂災害警戒区域   |              | 堆積による力の最大値<br>kN/m <sup>2</sup> | 堆積高<br>m |
|------------|--------------|---------------------------------|----------|
| 土砂災害特別警戒区域 | 堆積高が3mを超える区域 | —                               | —        |
|            | その他の区域       | 10.0                            | 2.3      |

土石等の堆積による力が構造物の耐力を上回る区域