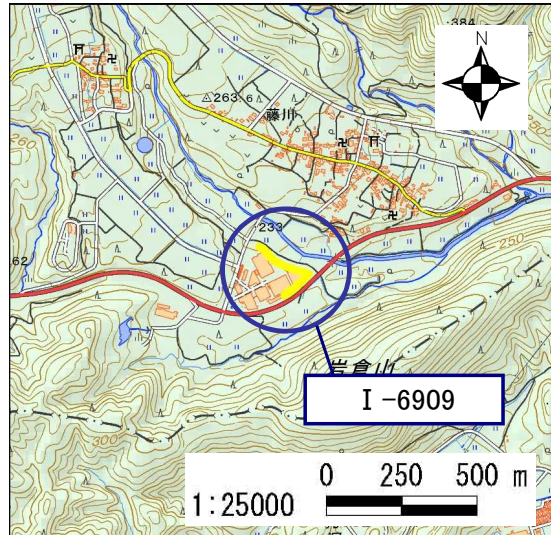


土砂災害警戒区域・土砂災害特別警戒区域 区域図

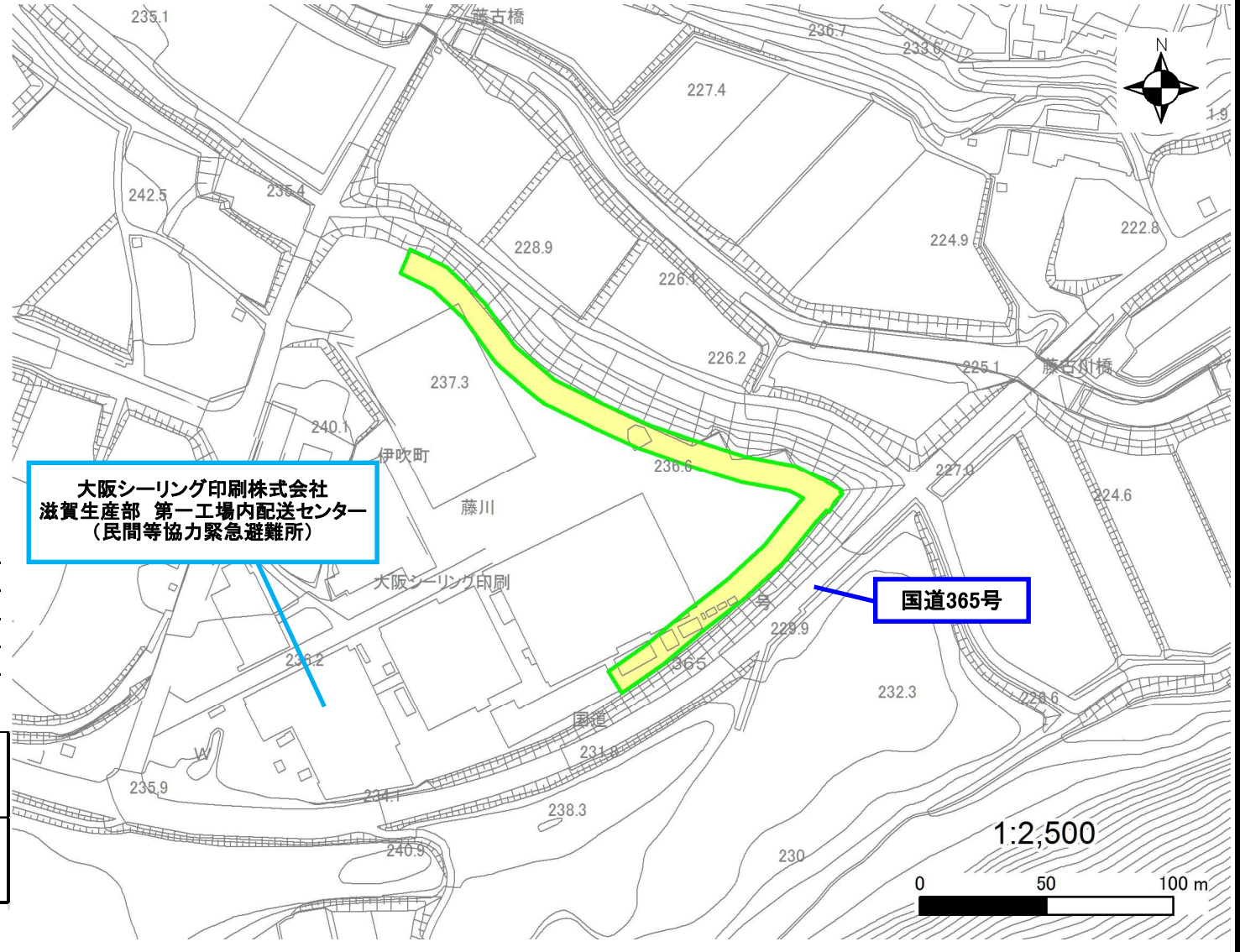
土砂災害警戒区域・土砂災害特別警戒区域 位置図



測量法に基づく国土地理院長承認(複製)R1JHf1273
 (本製品を複製する場合には、国土地理院の長の承認を得なければならない。)

自然現象の種類	急傾斜地の崩壊
区域番号	I-6909
区域の名称	藤川4
区域の所在地	滋賀県米原市藤川

土砂災害警戒区域	
土砂災害特別警戒区域	



○ この区域図は、空中写真測量による地形図に、実測による区域図を投影したものであり、一部異なって見える場合があります。
 詳しくは、土木事務所にお尋ねください。

土砂災害警戒区域等設定図(オルソ画像)

様式 2

調書作成日

令和2年1月31日

箇所番号

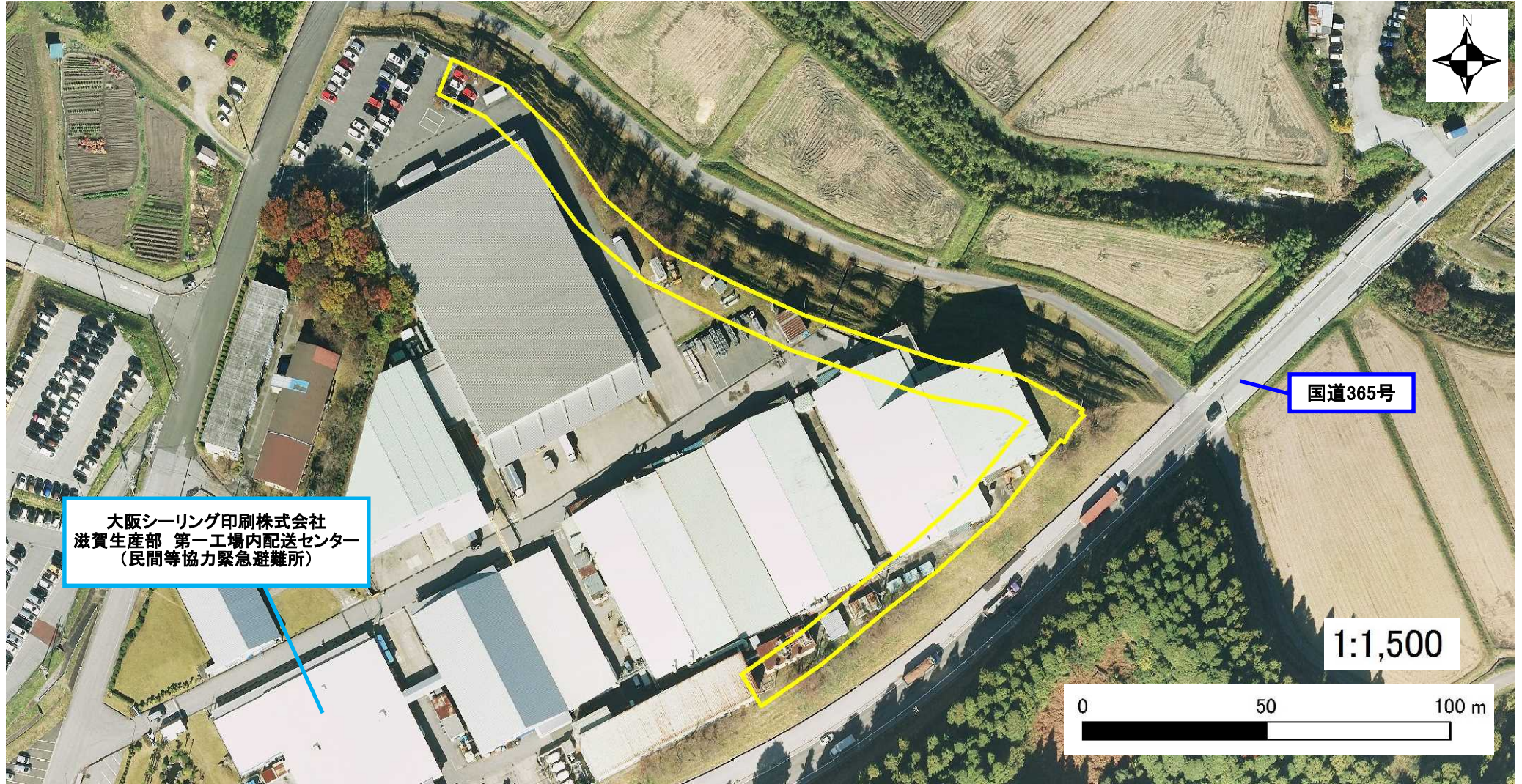
I-6909

箇所名

藤川4

所在地

滋賀県米原市藤川



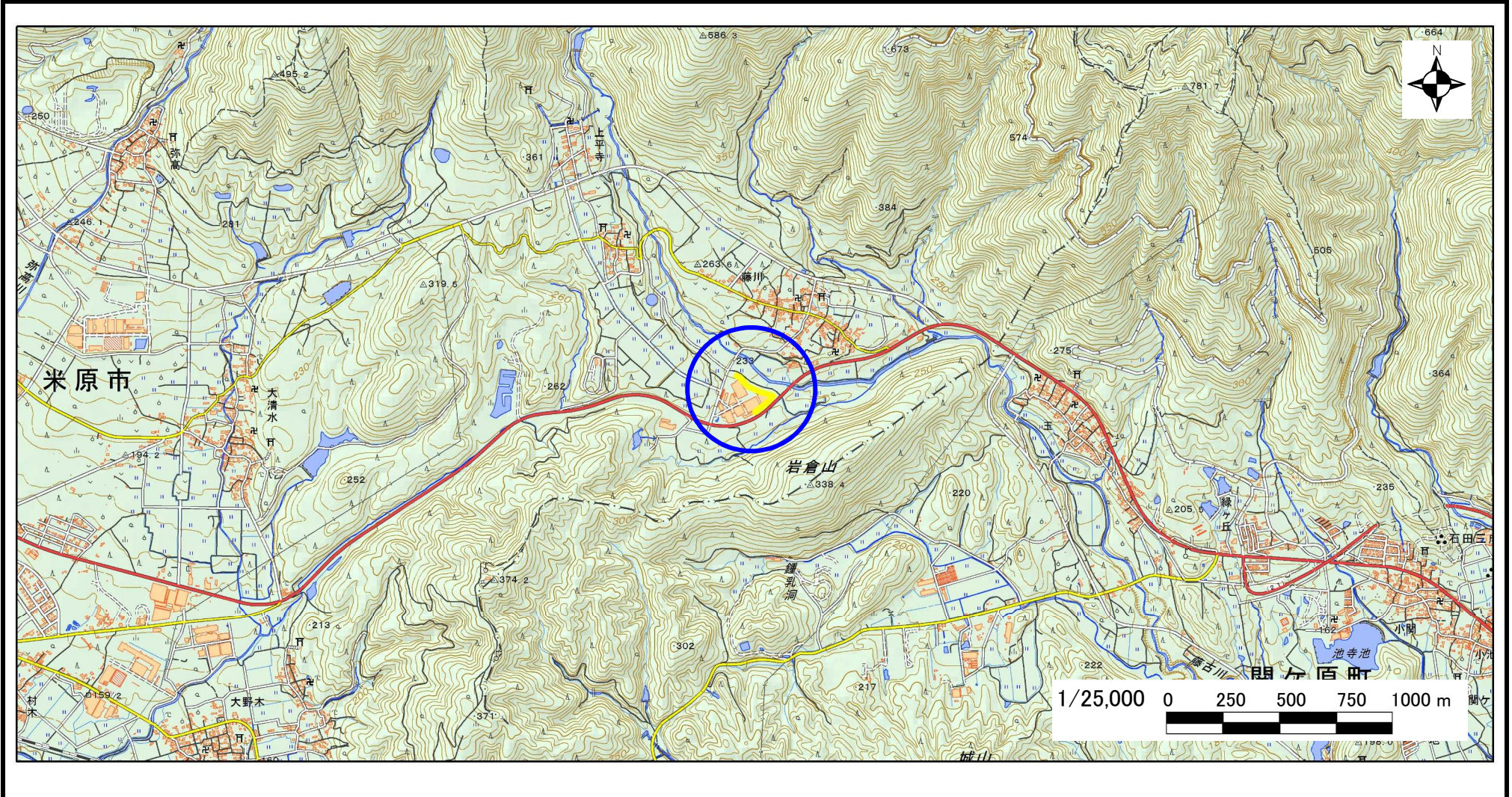
急傾斜地の位置図

様式 3

箇所番号	I-6909
箇所名	藤川4
所在地	滋賀県米原市藤川

土木事務所・地域振興局	長浜土木事務所
調書作成日	令和2年1月31日
作成会社(作成者)	国際航業(株)(堀 大一郎)

急傾斜地位置図(S=1/25,000)



測量法に基づく国土地理院長承認(複製)R1JHF1273(本製品を複製する場合には、国土地理院の長の承認を得なければならない。)

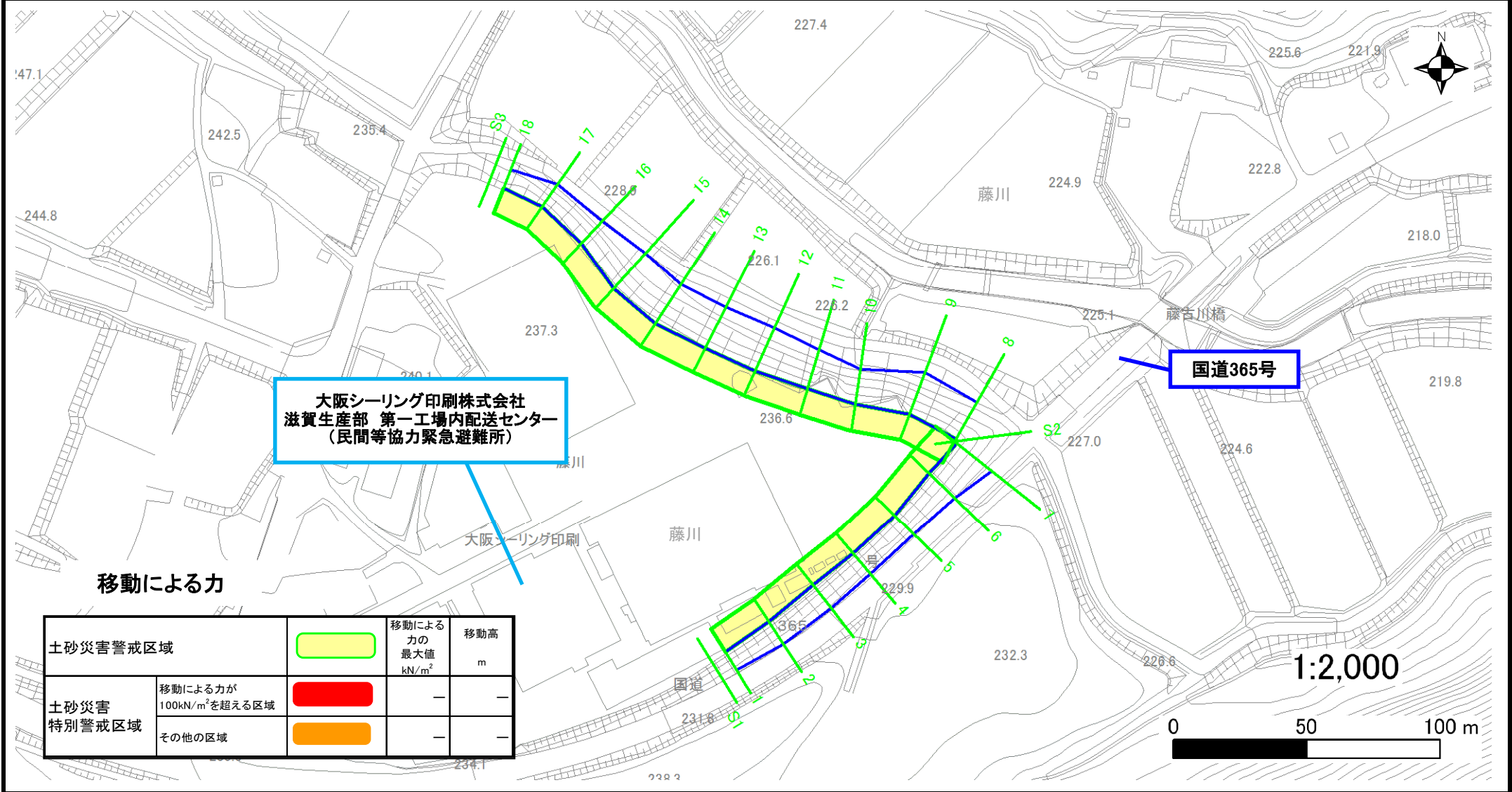
土砂災害警戒区域等設定図

様式 4-1

調書作成日

令和2年1月31日

箇所番号	I-6909	箇所名	藤川4	所在地	滋賀県米原市藤川
------	--------	-----	-----	-----	----------



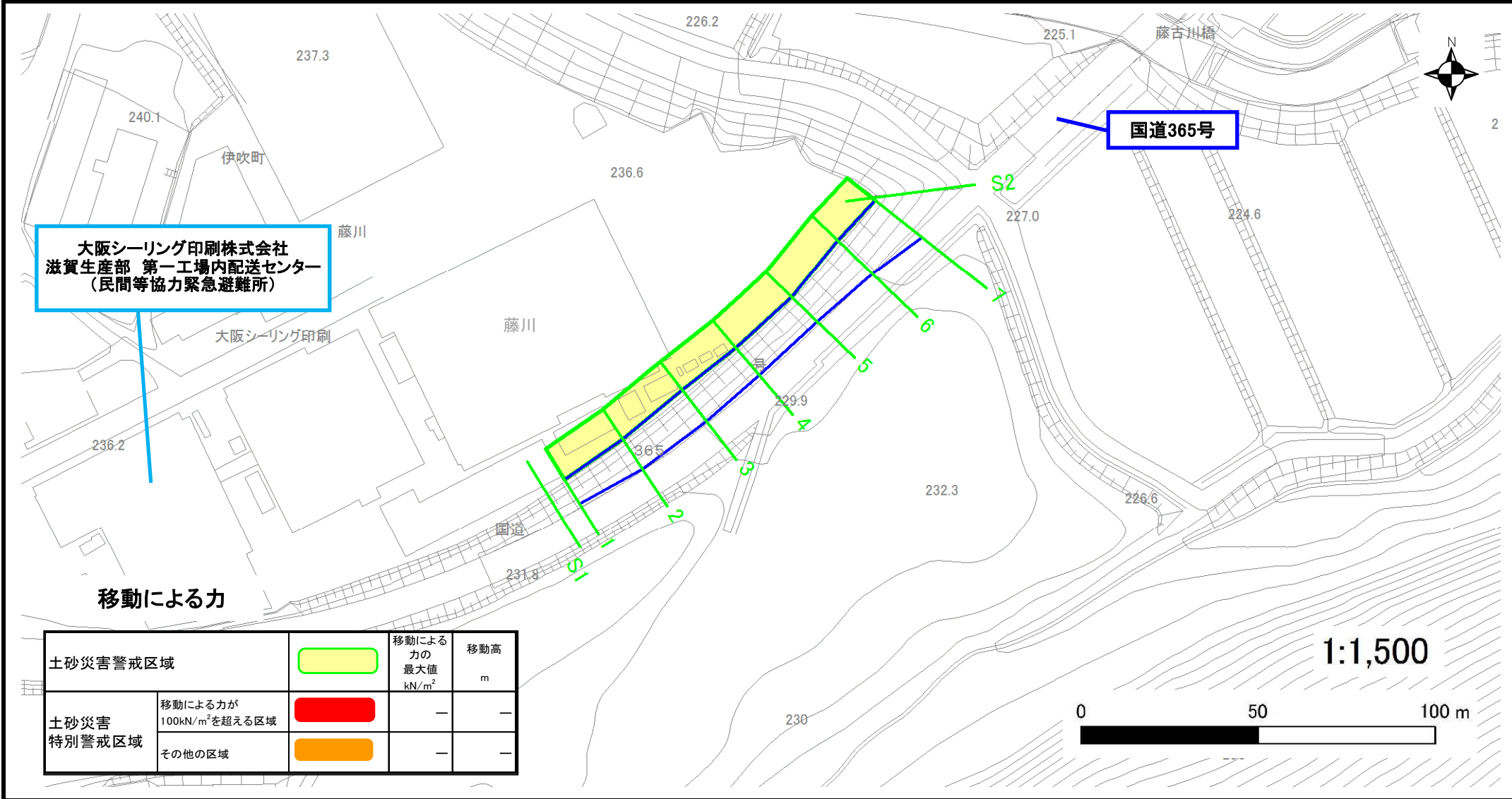
土砂災害警戒区域等設定図

様式 4-1

調査作成日

令和2年1月31日

箇所番号	I-6909	箇所名	藤川4	所在地	滋賀県米原市藤川
------	--------	-----	-----	-----	----------



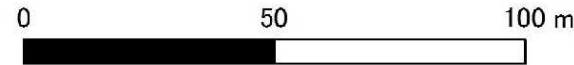
大阪シーリング印刷株式会社
滋賀生産部 第一工場内配送センター
(民間等協力緊急避難所)

国道365号

移動による力

土砂災害警戒区域		移動による力の最大値 kN/m ²	移動高 m
土砂災害特別警戒区域	移動による力が100kN/m ² を超える区域	—	—
	その他の区域	—	—

1:1,500



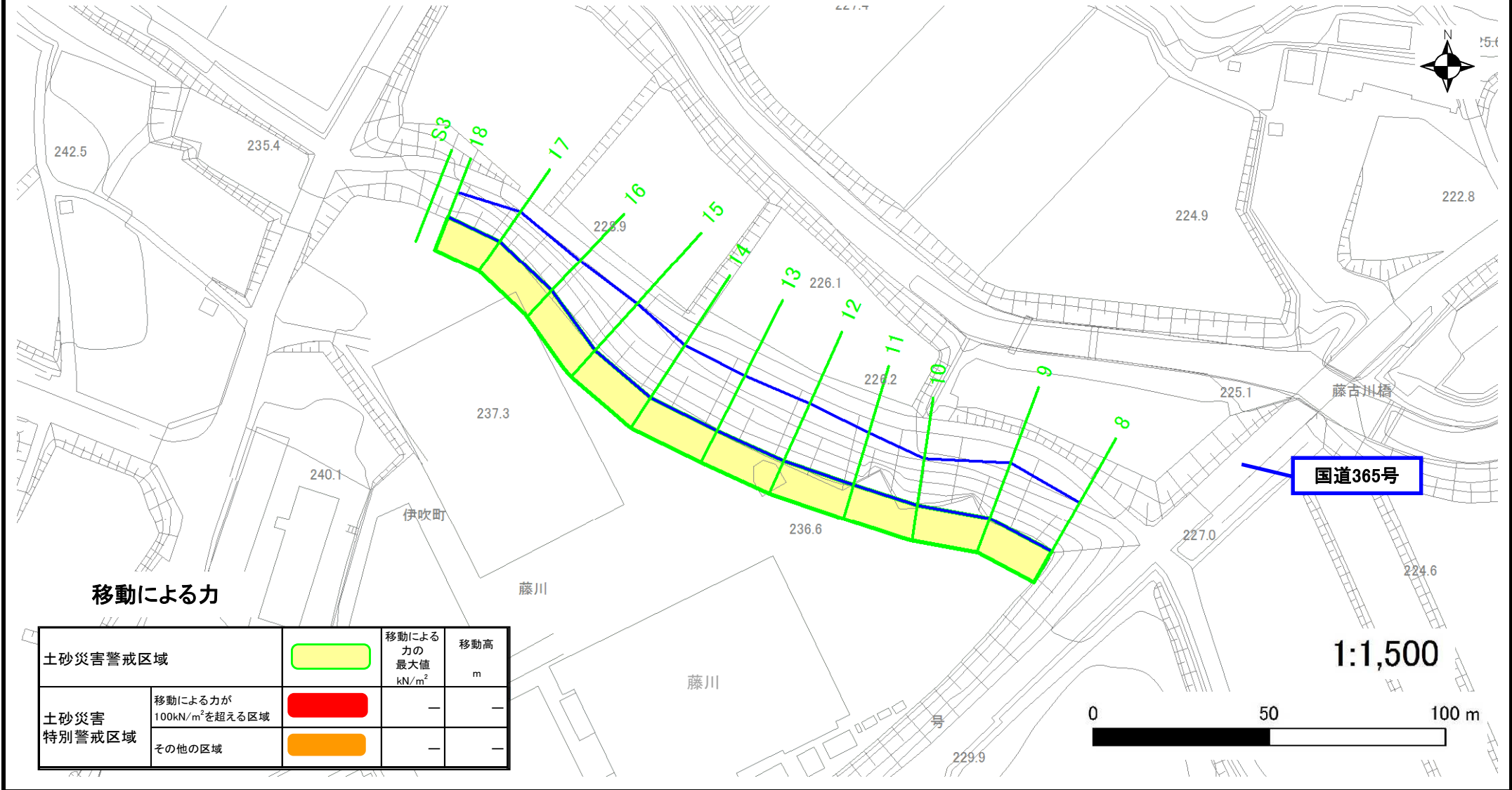
土砂災害警戒区域等設定図

様式 4-1

調書作成日

令和2年1月31日

箇所番号	I-6909	箇所名	藤川4	所在地	滋賀県米原市藤川
------	--------	-----	-----	-----	----------



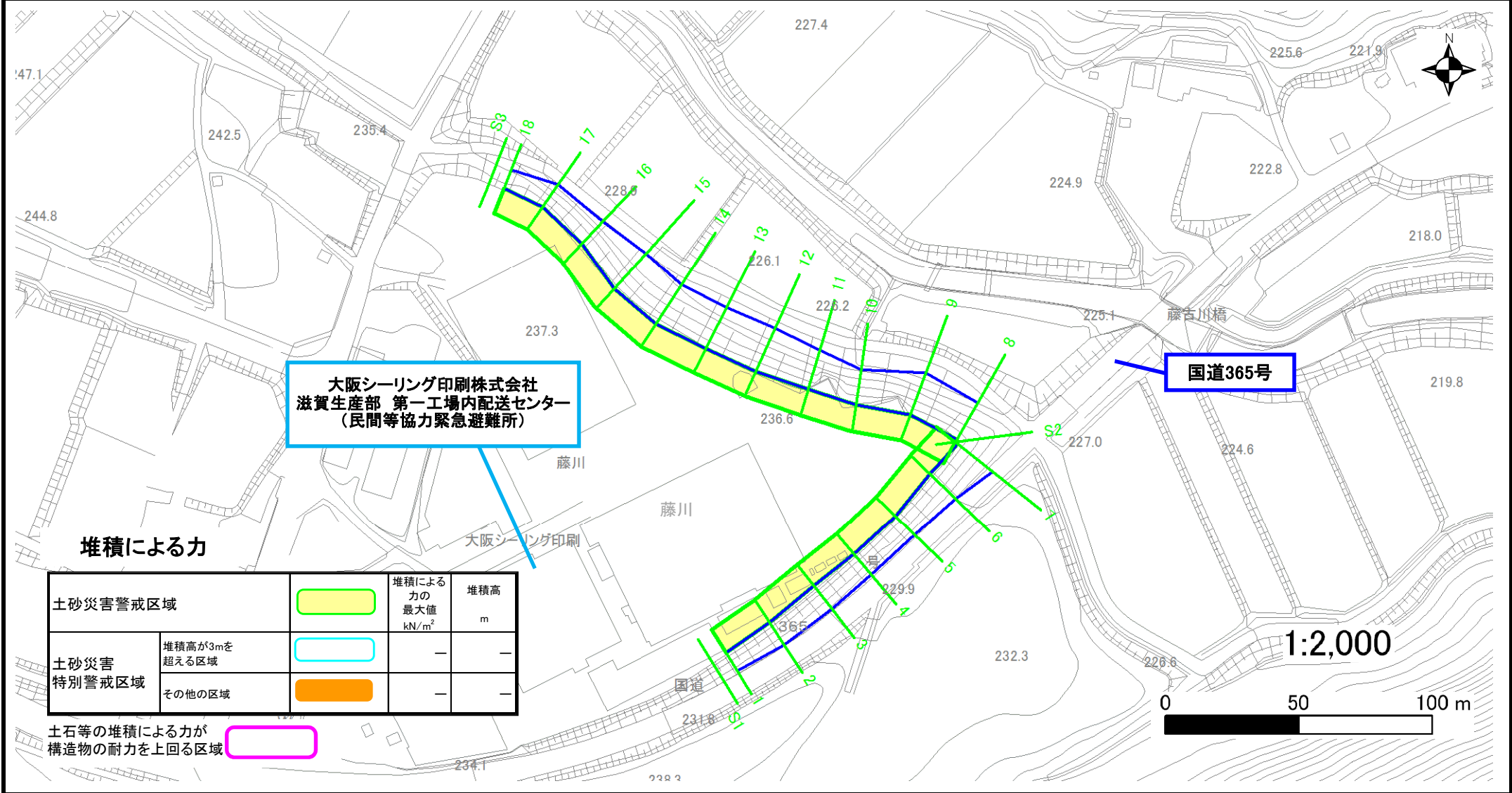
土砂災害警戒区域等設定図

様式 4-2

調査作成日

令和2年1月31日

箇所番号	I-6909	箇所名	藤川4	所在地	滋賀県米原市藤川
------	--------	-----	-----	-----	----------



堆積による力

土砂災害警戒区域		堆積による力の最大値 kN/m ²	堆積高 m
土砂災害特別警戒区域	堆積高が3mを超える区域	—	—
	その他の区域	—	—

土石等の堆積による力が構造物の耐力を上回る区域



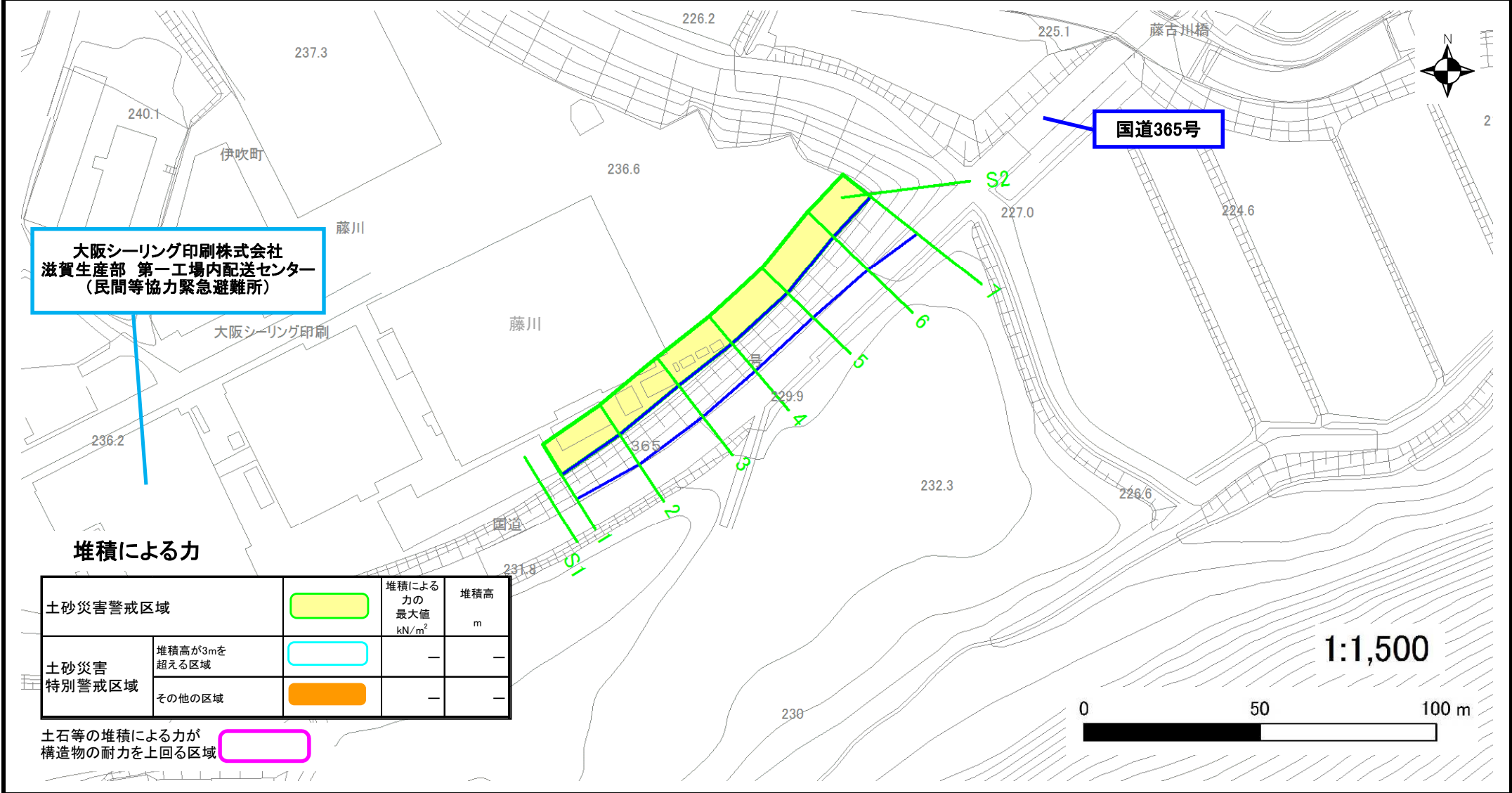
土砂災害警戒区域等設定図

様式 4-2

調書作成日

令和2年1月31日

箇所番号	I-6909	箇所名	藤川4	所在地	滋賀県米原市藤川
------	--------	-----	-----	-----	----------



堆積による力

土砂災害警戒区域		堆積による力の最大値 kN/m ²	堆積高 m
土砂災害特別警戒区域	堆積高が3mを超える区域	—	—
	その他の区域	—	—

土石等の堆積による力が構造物の耐力を上回る区域

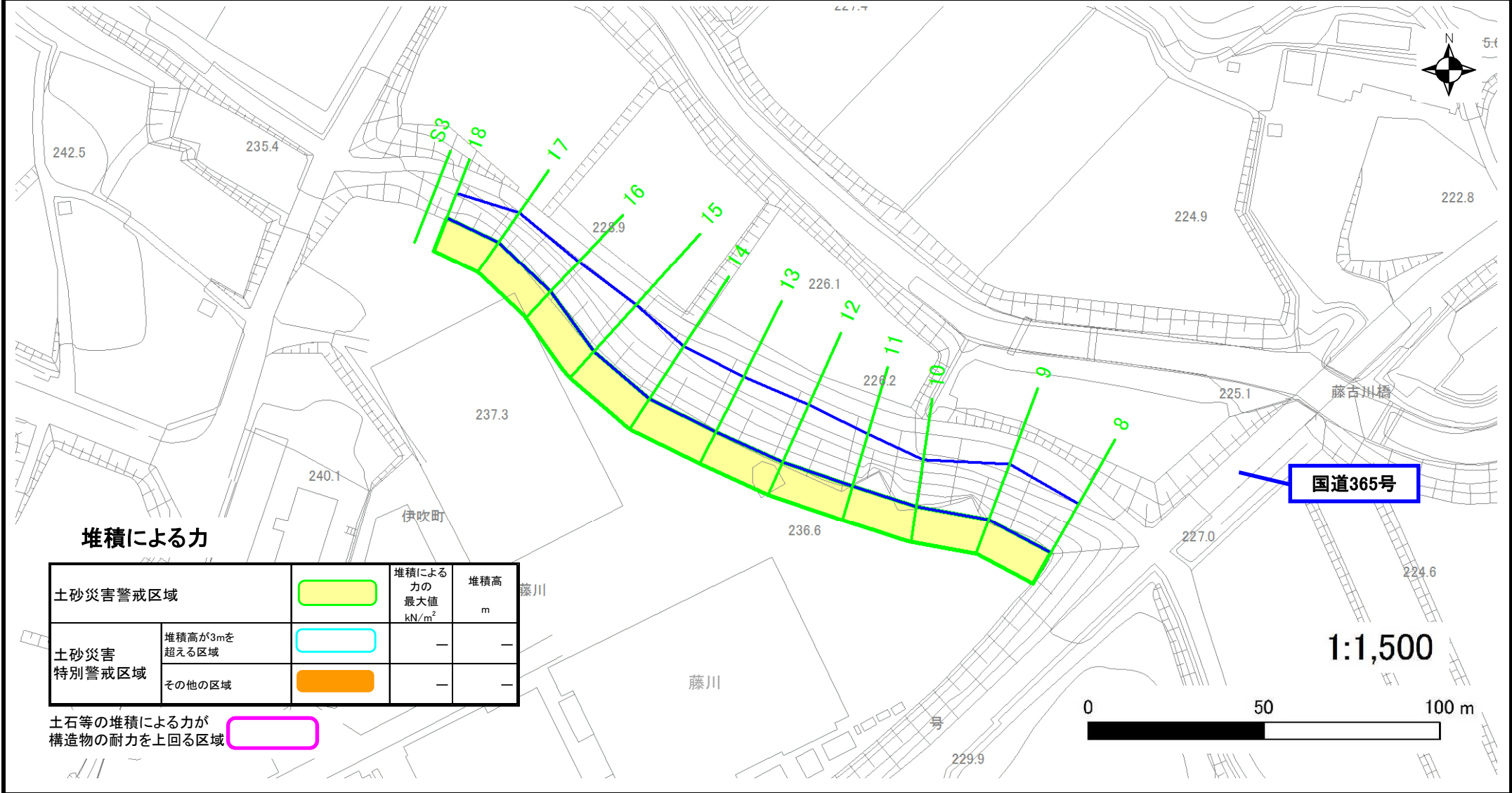
土砂災害警戒区域等設定図

様式 4-2

調書作成日

令和2年1月31日

箇所番号	I-6909	箇所名	藤川4	所在地	滋賀県米原市藤川
------	--------	-----	-----	-----	----------



堆積による力

土砂災害警戒区域		堆積による力の最大値 kN/m ²	堆積高 m
土砂災害特別警戒区域	堆積高が3mを超える区域	—	—
	その他の区域	—	—

土石等の堆積による力が
構造物の耐力を上回る区域

