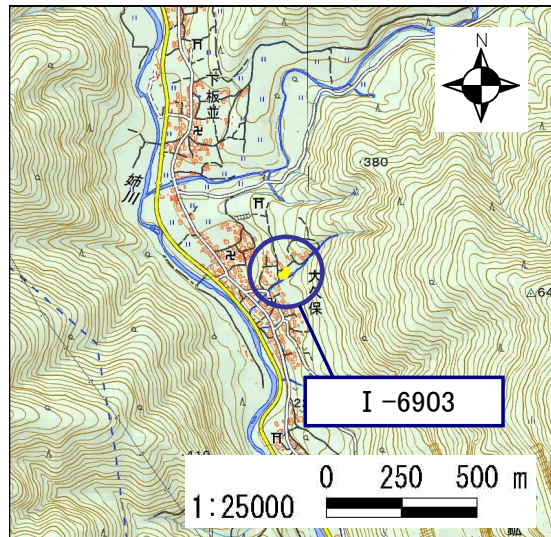


土砂災害警戒区域・土砂災害特別警戒区域 区域図

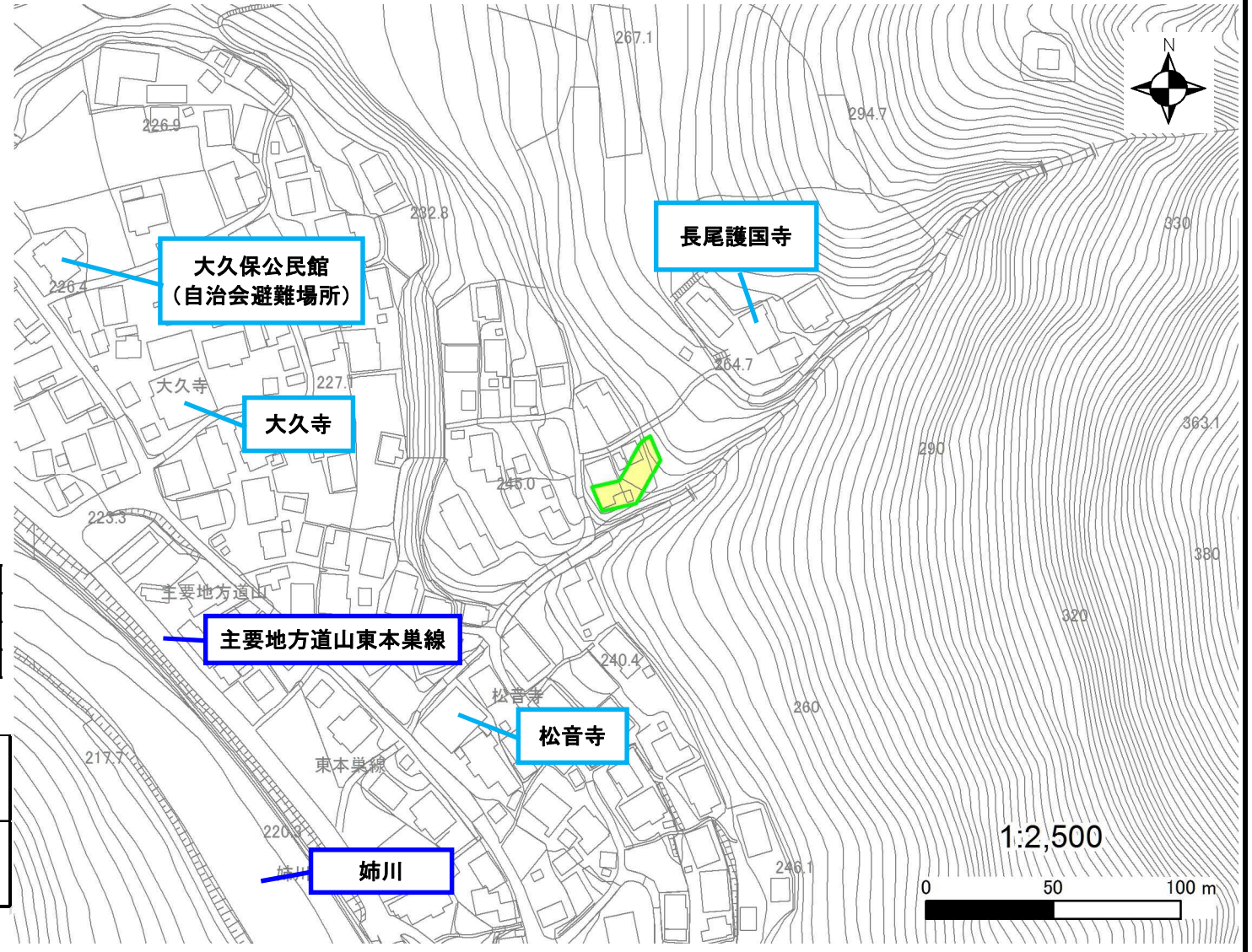
土砂災害警戒区域・土砂災害特別警戒区域 位置図



測量法に基づく国土地理院長承認(複製)R1JHf1273
 (本製品を複製する場合には、国土地理院の長の承認を得なければならない。)

自然現象の種類	急傾斜地の崩壊
区域番号	I-6903
区域の名称	大久保2
区域の所在地	滋賀県米原市大久保

土砂災害警戒区域	
土砂災害特別警戒区域	



○ この区域図は、空中写真測量による地形図に、実測による区域図を投影したものであり、一部異なって見える場合があります。
 詳しくは、土木事務所にお尋ねください。

土砂災害警戒区域等設定図(オルソ画像)

様式 2

調査作成日

令和2年1月31日

箇所番号

I-6903

箇所名

大久保2

所在地

滋賀県米原市大久保



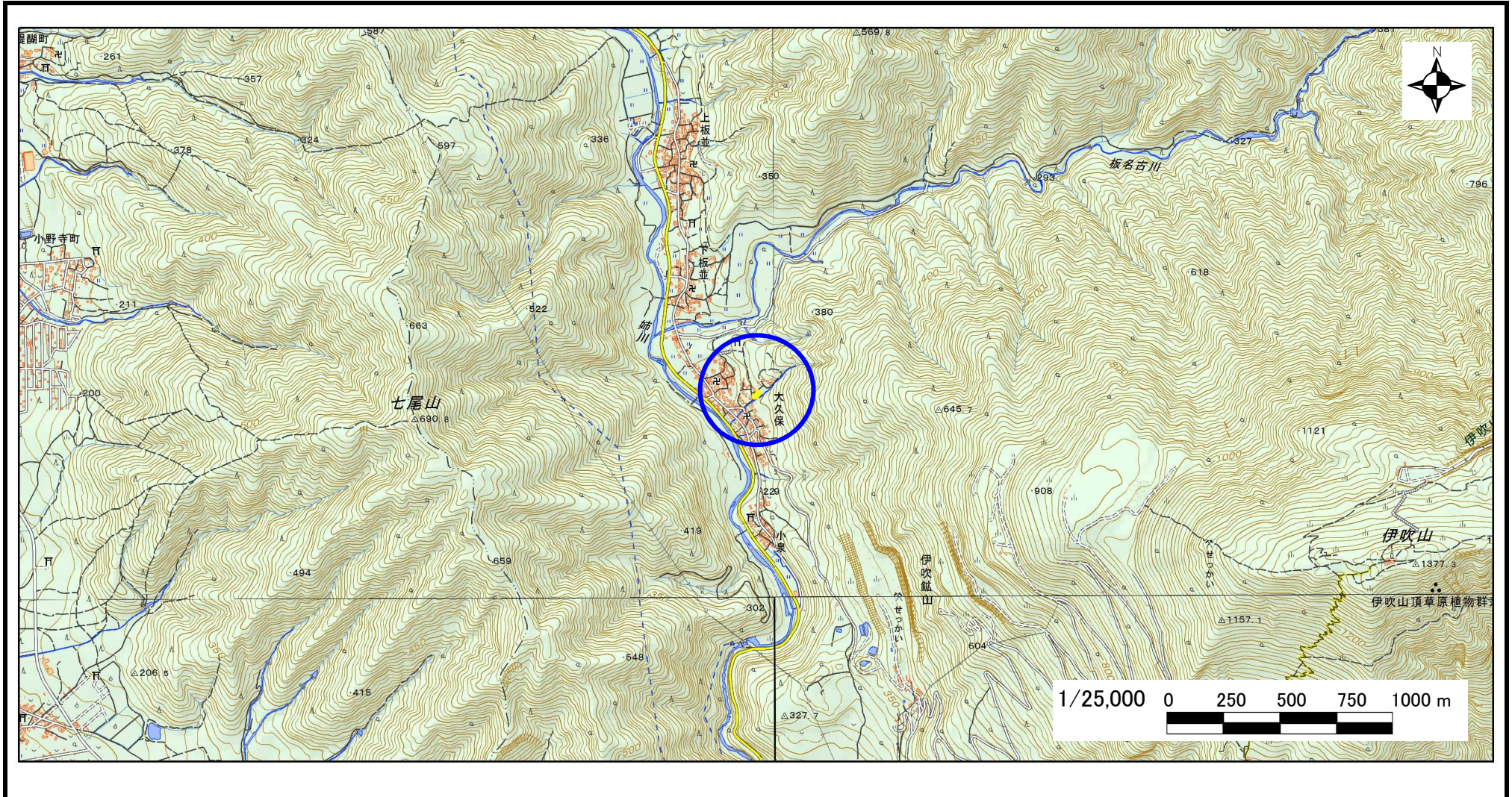
急傾斜地の位置図

様式 3

箇所番号	I-6903
箇所名	大久保2
所在地	滋賀県米原市大久保

土木事務所・地域振興局	長浜土木事務所
調書作成日	令和2年1月31日
作成会社(作成者)	国際航業(株)(堀 大一郎)

急傾斜地位置図(S=1/25,000)



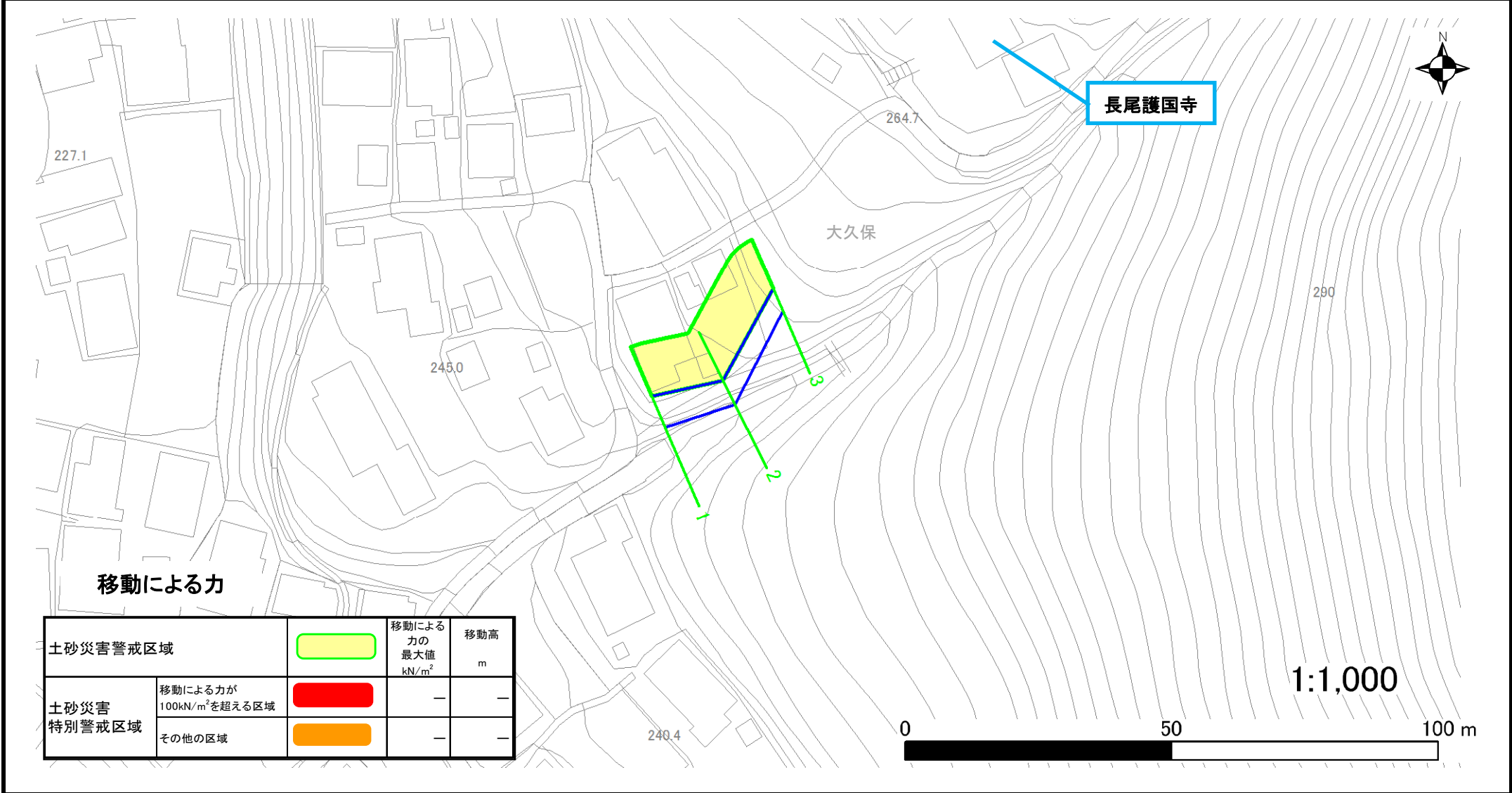
測量法に基づく国土地理院長承認(複製)R1JHf1273(本製品を複製する場合には、国土地理院の長の承認を得なければならない。)

土砂災害警戒区域等設定図

様式 4-1

調書作成日 令和2年1月31日

箇所番号	I-6903	箇所名	大久保2	所在地	滋賀県米原市大久保
------	--------	-----	------	-----	-----------



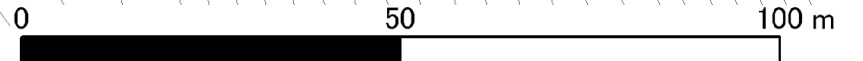
長尾護国寺

大久保

移動による力

土砂災害警戒区域		移動による力の最大値 kN/m ²	移動高 m
	移動による力が100kN/m ² を超える区域	—	—
土砂災害特別警戒区域	その他の区域	—	—

1:1,000



土砂災害警戒区域等設定図

様式 4-2

調書作成日

令和2年1月31日

箇所番号	I-6903	箇所名	大久保2	所在地	滋賀県米原市大久保
------	--------	-----	------	-----	-----------

