

土砂災害特別警戒区域

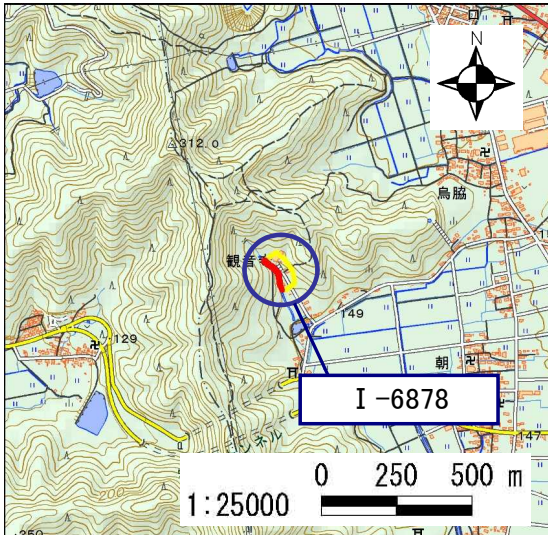
|       |                  |
|-------|------------------|
| 告示年月日 | 令和 2 年 12 月 18 日 |
| 告示番号  | 滋賀県告示第 538 号     |

土砂災害警戒区域

|       |                  |
|-------|------------------|
| 告示年月日 | 令和 2 年 12 月 18 日 |
| 告示番号  | 滋賀県告示第 528 号     |



土砂災害警戒区域・土砂災害特別警戒区域 区域図

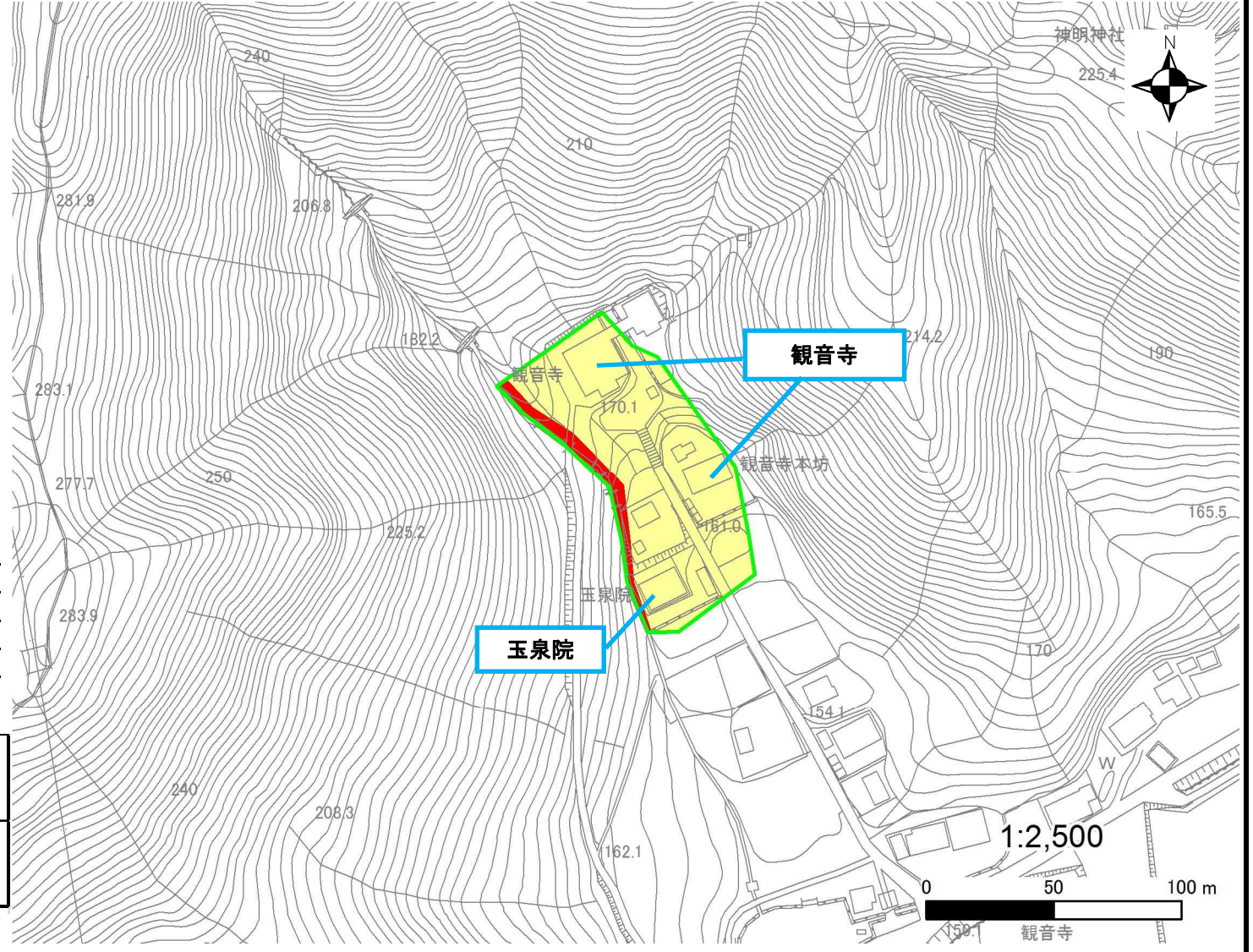
土砂災害警戒区域・土砂災害特別警戒区域 位置図



測量法に基づく国土地理院長承認(複製)R1JHf1273  
(本製品を複製する場合には、国土地理院の長の承認を得なければならない。)

|         |          |
|---------|----------|
| 自然現象の種類 | 急傾斜地の崩壊  |
| 区域番号    | I-6878   |
| 区域の名称   | 観音寺2     |
| 区域の所在地  | 滋賀県米原市朝日 |

|            |   |
|------------|---|
| 土砂災害警戒区域   |  |
| 土砂災害特別警戒区域 |  |



○ この区域図は、空中写真測量による地形図に、実測による区域図を投影したものであり、一部異なって見える場合があります。  
詳しくは、土木事務所にお尋ねください。

# 土砂災害警戒区域等設定図(オルソ画像)

様式 2

調書作成日

令和元年12月2日

箇所番号

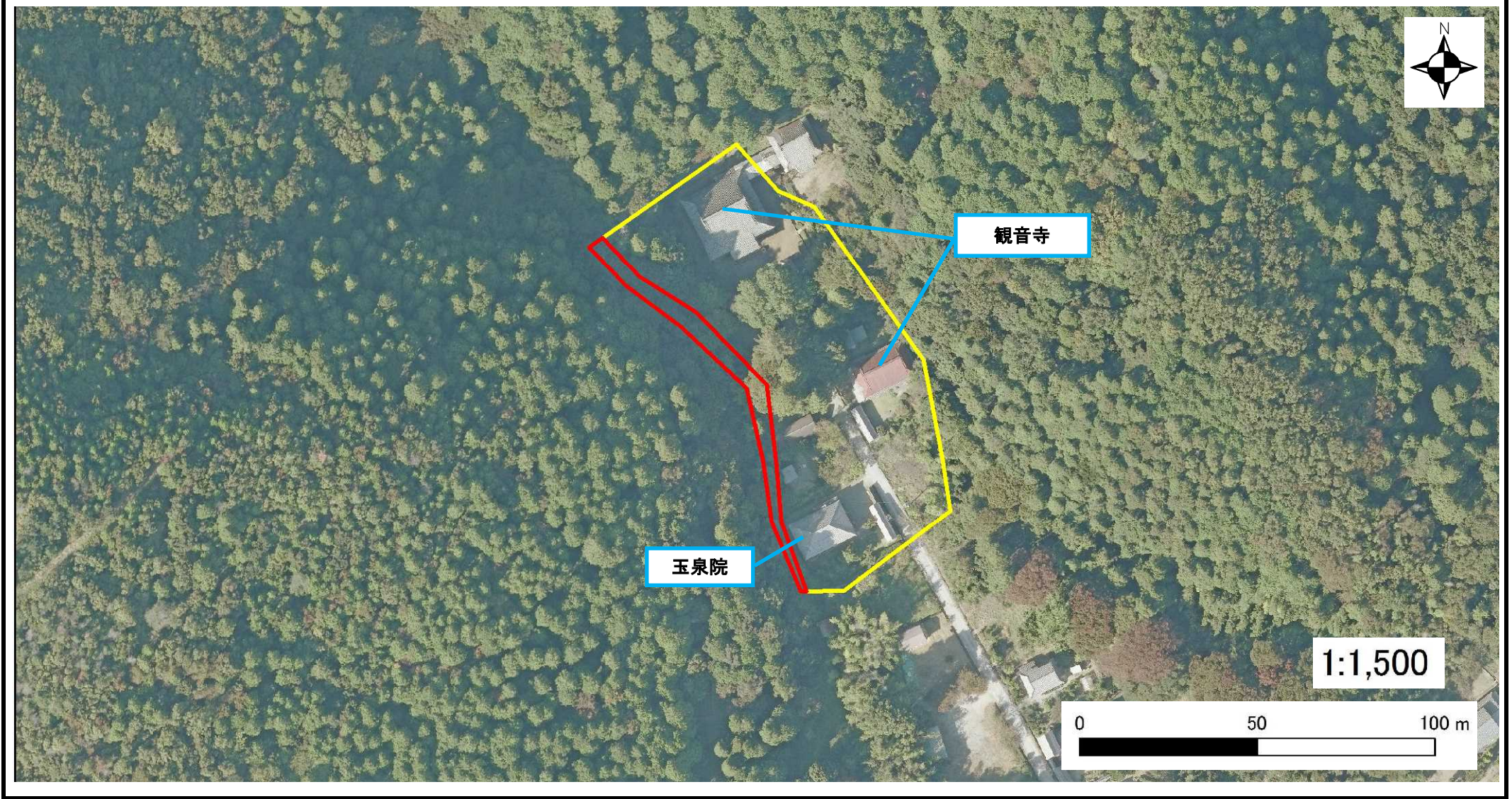
I-6878

箇所名

観音寺2

所在地

滋賀県米原市朝日



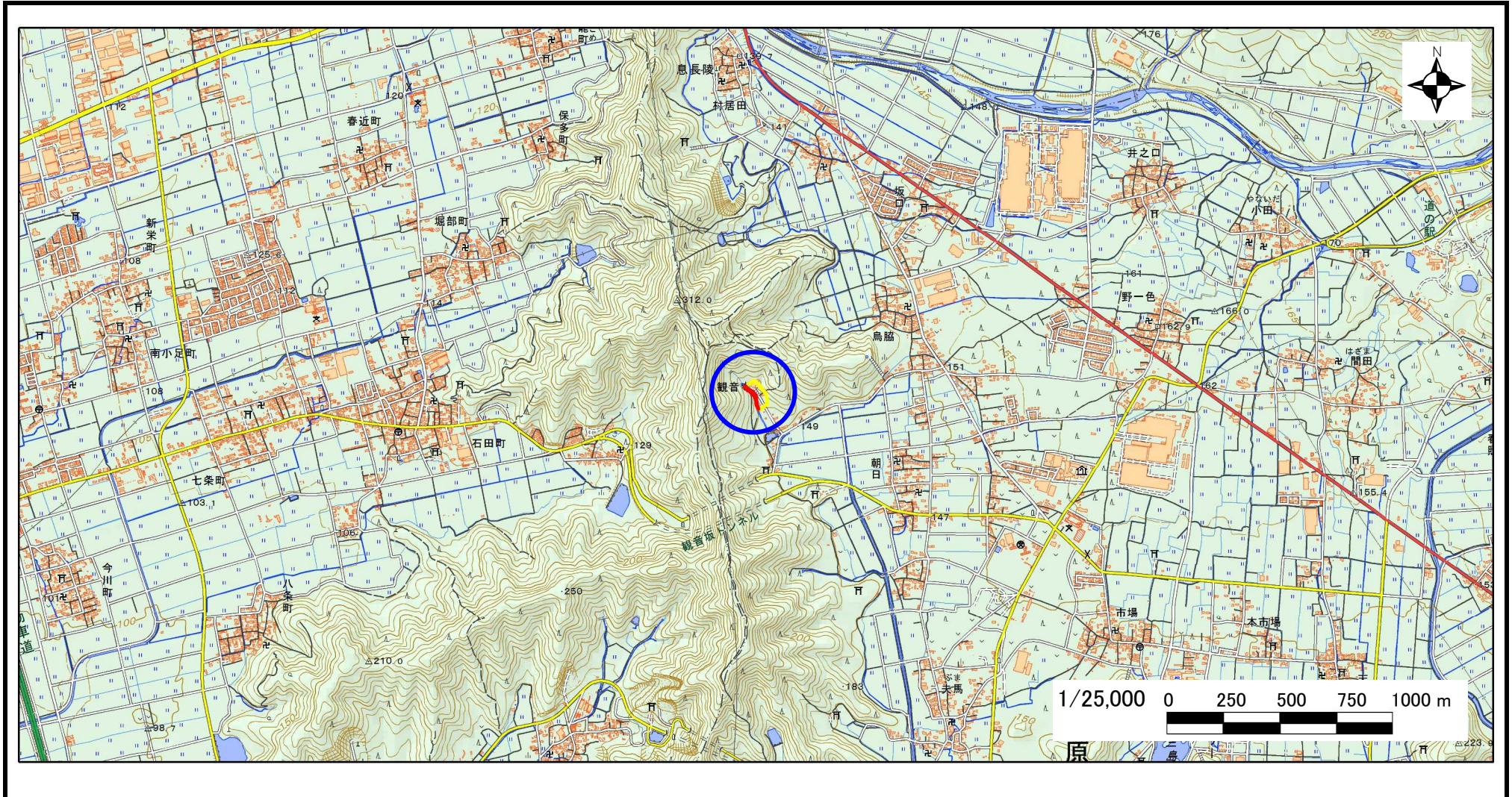
# 急傾斜地の位置図

様式 3

|      |          |
|------|----------|
| 箇所番号 | I-6878   |
| 箇所名  | 観音寺2     |
| 所在地  | 滋賀県米原市朝日 |

|             |                  |
|-------------|------------------|
| 土木事務所・地域振興局 | 長浜土木事務所          |
| 調書作成日       | 令和元年12月2日        |
| 作成会社(作成者)   | 国際航業(株)(堀 大 一 郎) |

急傾斜地位置図(S=1/25,000)



測量法に基づく国土地理院長承認(複製)R1JHF1273(本製品を複製する場合には、国土地理院の長の承認を得なければならない。)

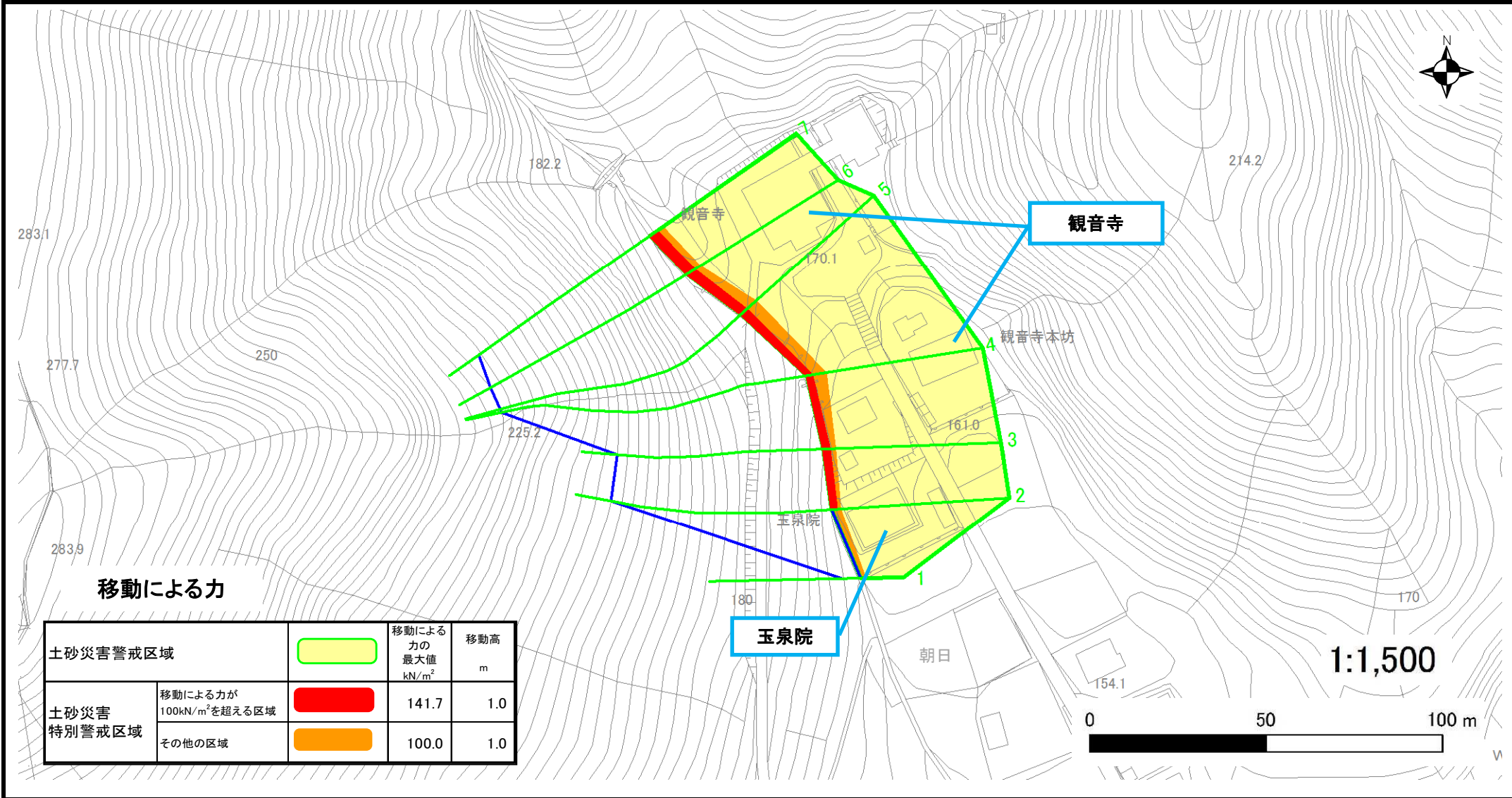
# 土砂災害警戒区域等設定図

様式 4-1

調書作成日

令和元年12月2日

|      |        |     |      |     |          |
|------|--------|-----|------|-----|----------|
| 箇所番号 | I-6878 | 箇所名 | 観音寺2 | 所在地 | 滋賀県米原市朝日 |
|------|--------|-----|------|-----|----------|



## 移動による力

| 土砂災害警戒区域   |                                    | 移動による力の最大値<br>kN/m <sup>2</sup> | 移動高<br>m |
|------------|------------------------------------|---------------------------------|----------|
|            | 移動による力が100kN/m <sup>2</sup> を超える区域 | 141.7                           | 1.0      |
| 土砂災害特別警戒区域 | その他の区域                             | 100.0                           | 1.0      |

# 土砂災害警戒区域等設定図

様式 4-2

調書作成日

令和元年12月2日

箇所番号

I-6878

箇所名

観音寺2

所在地

滋賀県米原市朝日

