

土砂災害特別警戒区域

告示年月日 令和 2 年 12 月 18 日

告示番号 滋賀県告示第 538 号

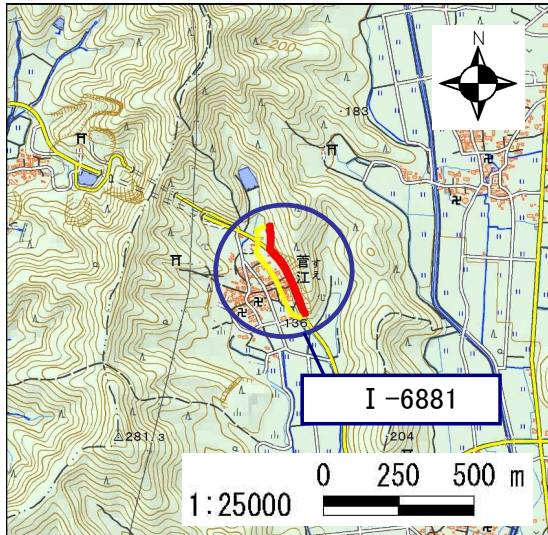
土砂災害警戒区域

告示年月日 令和 2 年 12 月 18 日

告示番号 滋賀県告示第 528 号



土砂災害警戒区域・土砂災害特別警戒区域 区域図

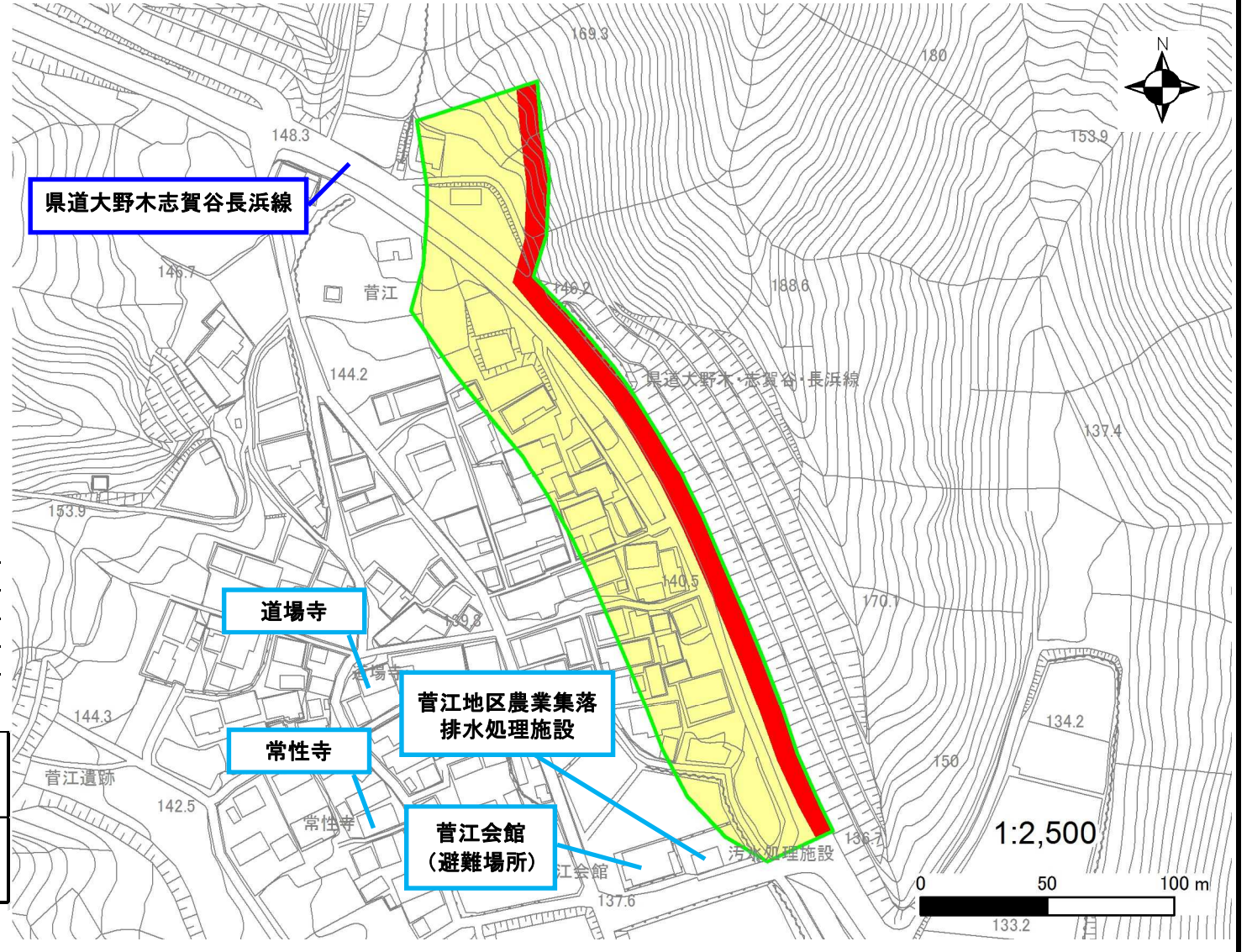
土砂災害警戒区域・土砂災害特別警戒区域 位置図



測量法に基づく国土地理院長承認(複製)R1JHf1273  
(本製品を複製する場合には、国土地理院の長の承認を得なければならない。)

自然現象の種類	急傾斜地の崩壊
区域番号	I-6881
区域の名称	菅江1
区域の所在地	滋賀県米原市菅江

土砂災害警戒区域	
土砂災害特別警戒区域	



○ この区域図は、空中写真測量による地形図に、実測による区域図を投影したものであり、一部異なって見える場合があります。  
詳しくは、土木事務所にお尋ねください。



# 土砂災害警戒区域等設定図(オルソ画像)

様式 2

調書作成日

令和元年12月2日

箇所番号

I-6881

箇所名

菅江1

所在地

滋賀県米原市菅江





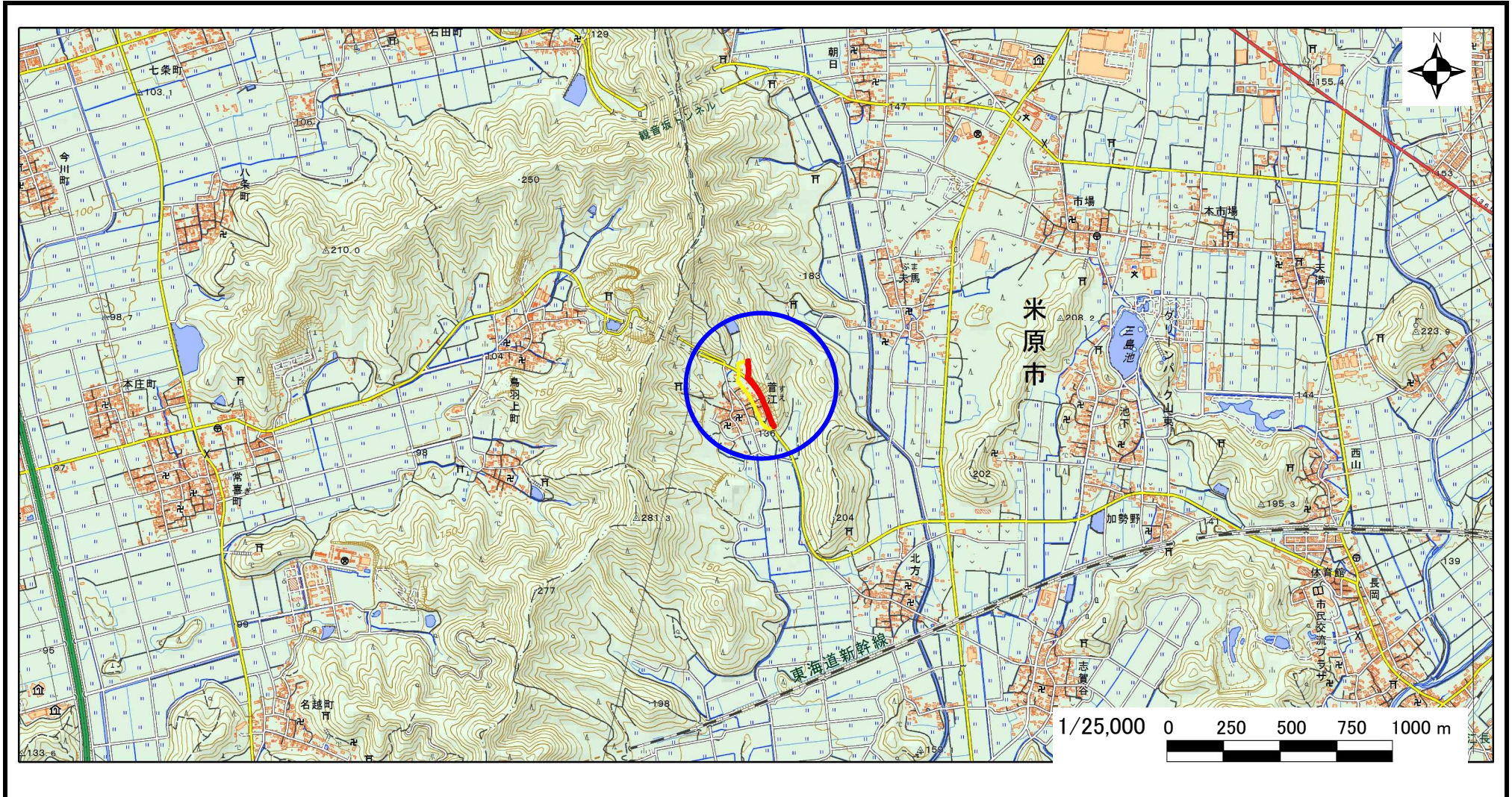
# 急傾斜地の位置図

様式 3

箇所番号	I-6881
箇所名	菅江1
所在地	滋賀県米原市菅江

土木事務所・地域振興局	長浜土木事務所
調書作成日	令和元年12月2日
作成会社(作成者)	国際航業(株)(堀 大一郎)

急傾斜地位置図(S=1/25,000)



測量法に基づく国土地理院長承認(複製)R1JHF1273(本製品を複製する場合には、国土地理院の長の承認を得なければならない。)

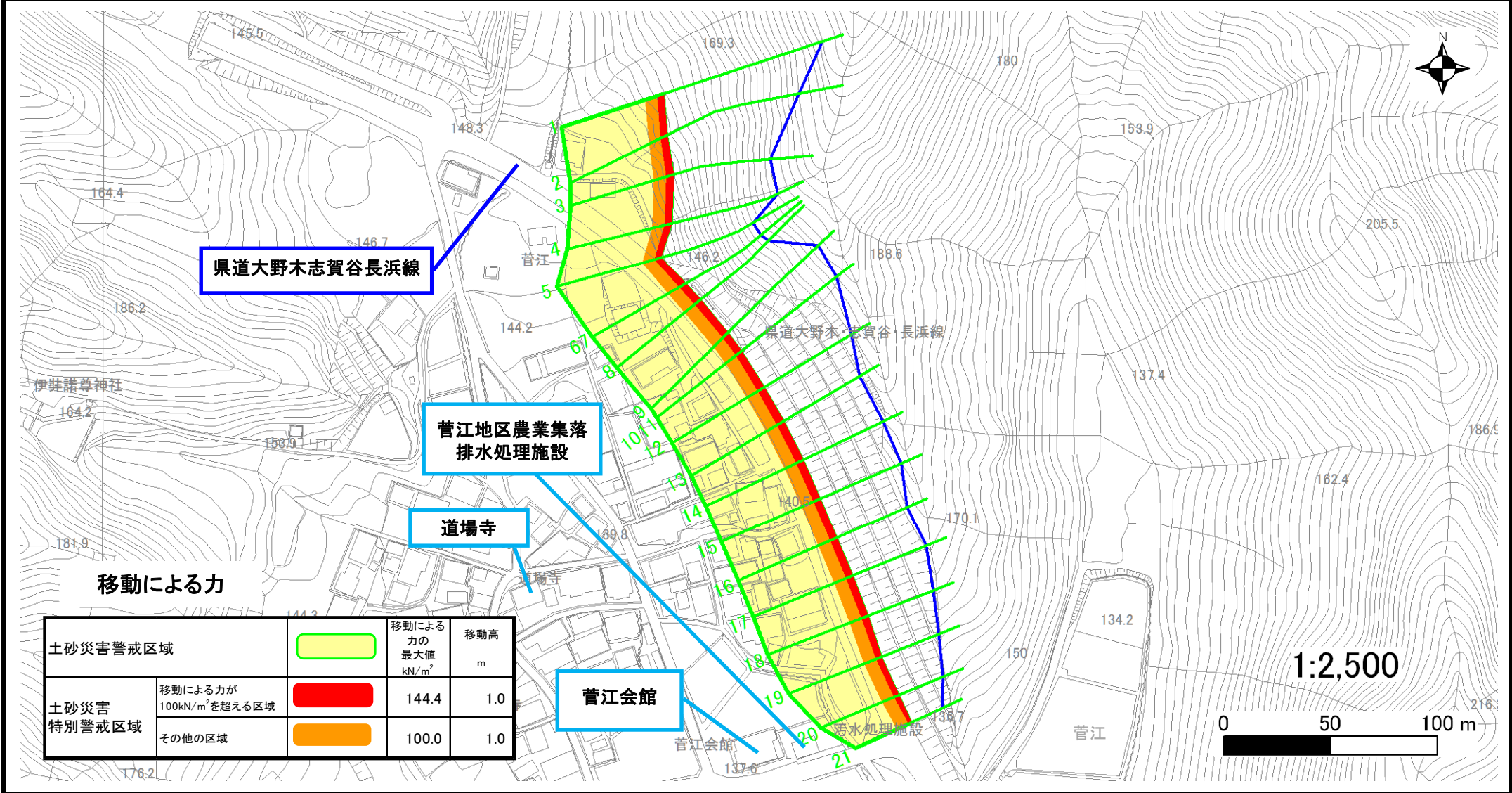


# 土砂災害警戒区域等設定図

様式 4-1

調書作成日 令和元年12月2日

箇所番号	I-6881	箇所名	菅江1	所在地	滋賀県米原市菅江
------	--------	-----	-----	-----	----------



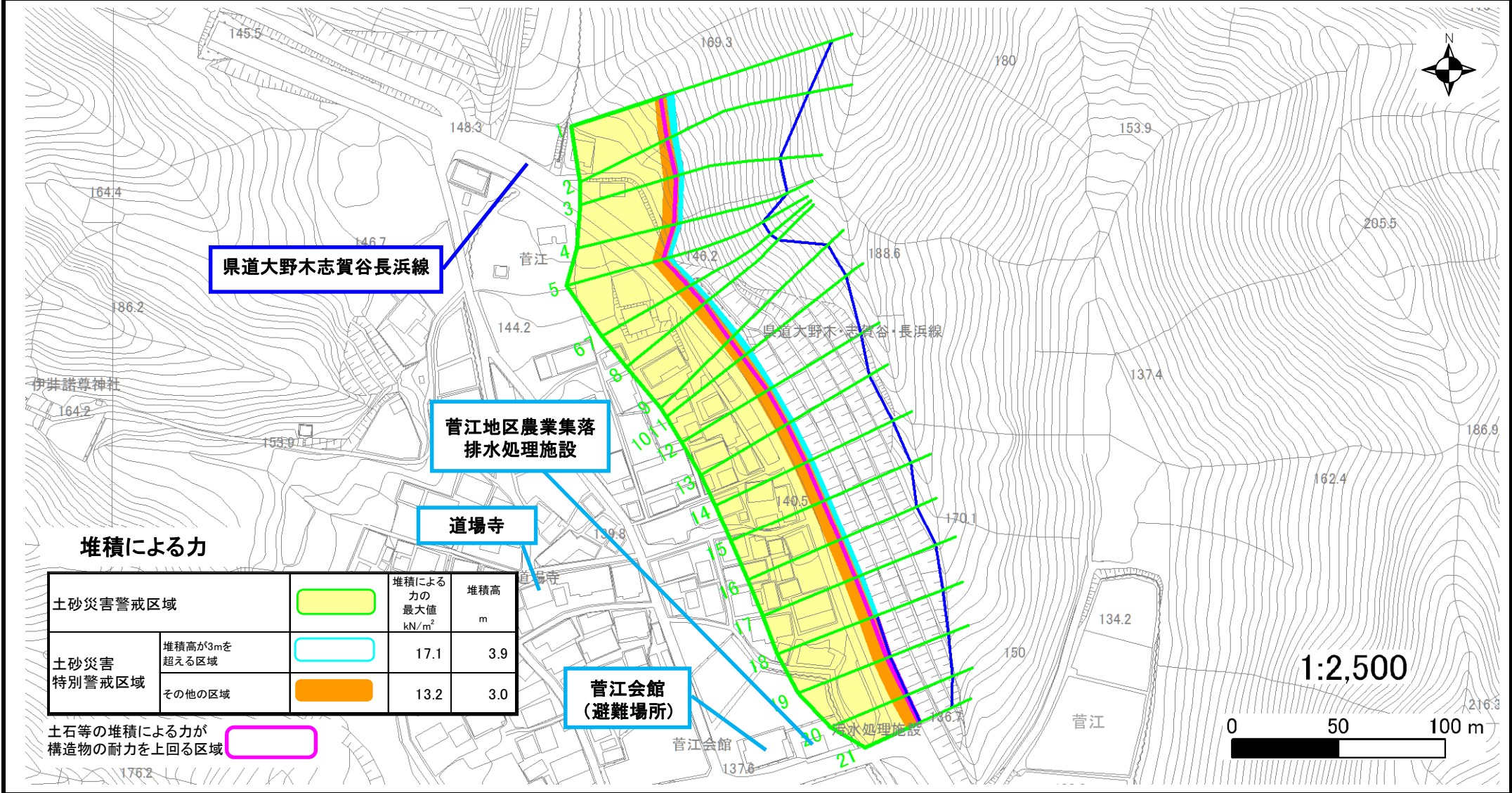
# 土砂災害警戒区域等設定図

様式 4-2

調査作成日

令和元年12月2日

箇所番号	I-6881	箇所名	菅江1	所在地	滋賀県米原市菅江
------	--------	-----	-----	-----	----------



県道大野木志賀谷長浜線

菅江地区農業集落排水処理施設

道場寺

菅江会館 (避難場所)

1:2,500

0 50 100 m