

提供日:令和2年(2020年)12月22日
部署名:総合企画部
所属名:情報政策課
担当:真溪、岡部
電話:077-528-3381
メール:ce00@pref.shiga.lg.jp

年末年始の人口分散化に向けた滋賀県版モバイル空間統計®人口マップの公開

～県民一人ひとりが人口集中拠点の混雑度を一目で把握し、感染リスクに備える～

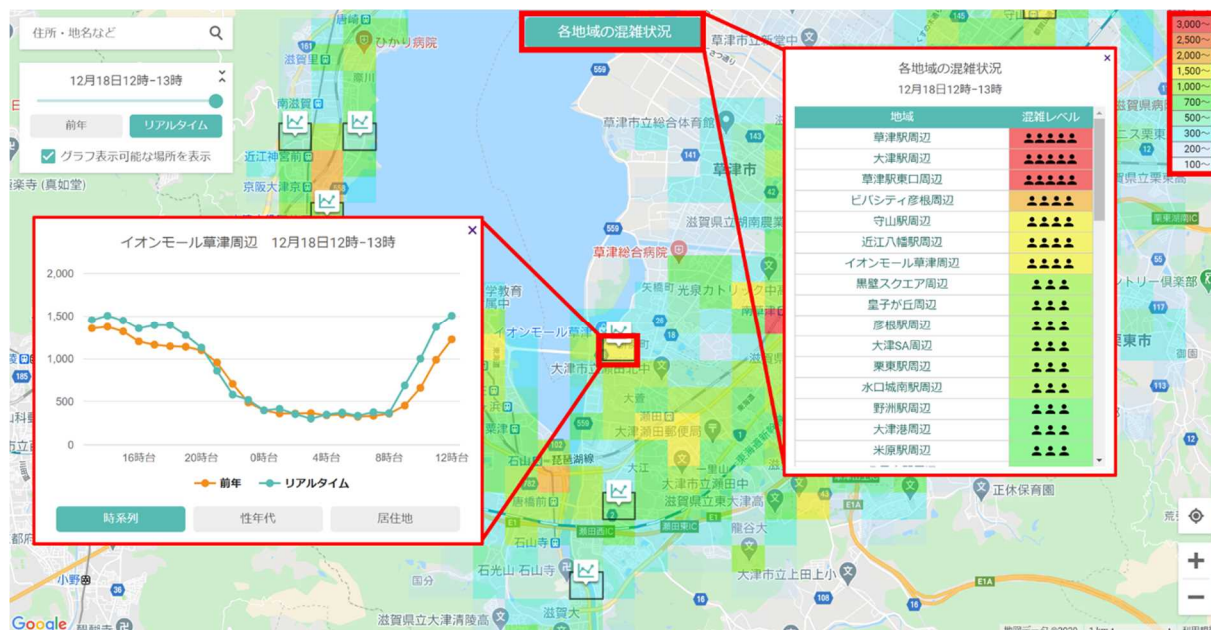
本県では、NTTドコモ「モバイル空間統計®」を活用し、滋賀県内を中心にリアルタイム(最短1時間前まで)の滞在人口等の状況が把握できる「滋賀県版モバイル空間統計®人口マップ」を導入し、県内における人流ビッグデータをビジュアライズして令和2年11月17日(火)に公開しました。

本日12月22日(火)、NTTドコモ様と共同で開発した滋賀県版モバイル空間統計®人口マップを新たに公開しました。今般の公開ページは、既存の全国版マップと異なり、滋賀県の人流ビッグデータを分析し、本県独自の基準により、ヒートマップを表示すること、また、県内56拠点のデータ分析結果を掲載し、リアルタイムの滞在人口等を把握することができることとし、さらに、全体の拠点の混雑レベルを一目で把握できる仕組みを導入しました。

年末年始は帰省、初詣などにより県内各地の商業施設、寺社などで多くの人出が予想されることから、県民の皆様一人ひとりが外出の際、人口集中拠点の混雑度を手元のスマートフォンから一目で把握することで、人口の分散化や混雑度に応じた感染防止対策を講じていただくようお願いいたします。

「滋賀県版モバイル空間統計®人口マップ」

<https://www.pref.shiga.lg.jp/ippan/kurashi/ict/315031.html>



【リニューアルした点】

- (1)滋賀県独自の基準によりヒートマップを設定
- (2)混雑レベルを一覧で閲覧可能
- (3)詳細情報を閲覧できる拠点を56地点掲載(全国マップ 34拠点→滋賀県版 56拠点)
- (4)LINE 公式アカウント「滋賀県-新型コロナ対策パーソナルサポート」のメニューから閲覧したい拠点を選択できるように見直し

※利用手順

- ①メニュー画面の「県内各地の混雑レベル」ボタンを押す
- ②ジャンル(神社お寺、鉄道、買い物、観光)を選択する
- ③トーク画面に表示された拠点リストから見たい拠点を選擇する
- ④選擇した拠点の人口マップが表示される

※画像は利用イメージ



備考:本資料における各データ提供・取得元について

NTT ドコモ「モバイル空間統計®」

<https://mobaku.jp/>

NTT ドコモの携帯電話ネットワークのしくみを使用して作成される人口の統計情報です。各基地局のエリアごとに所在する携帯電話を周期的に把握する仕組みを利用して携帯電話の台数を集計し、地域ごとにドコモの普及率を加味することで人口を集計することができます。

※「モバイル空間統計®」は株式会社 NTT ドコモの登録商標です。