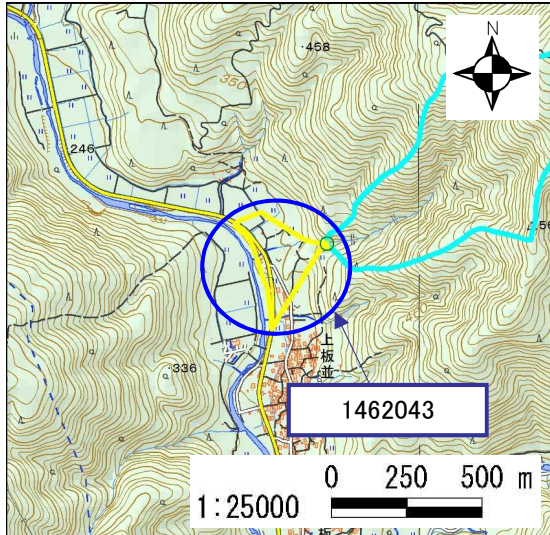


土砂災害警戒区域 区域図

土砂災害警戒区域 位置図

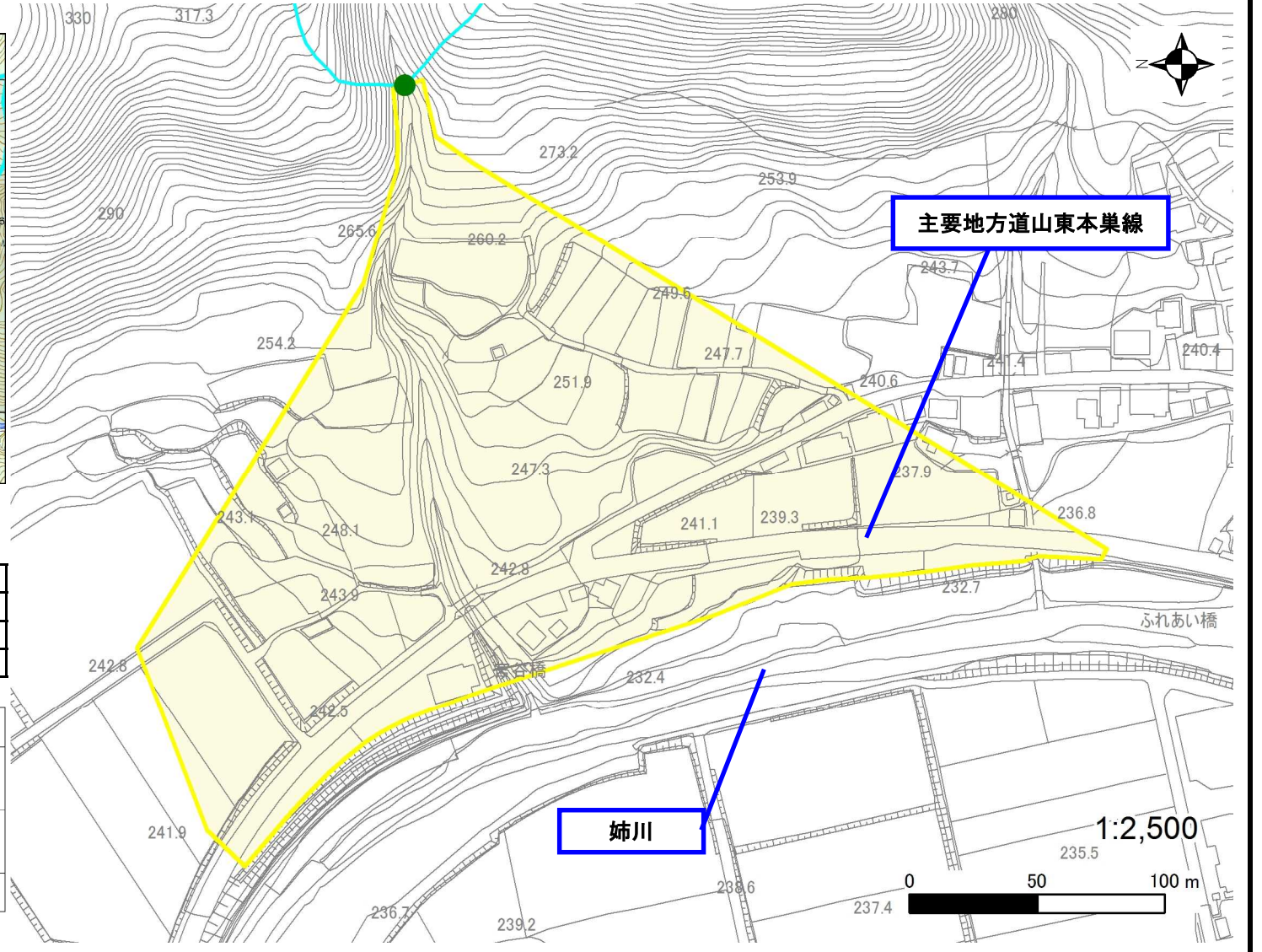


1462043

1:25000

測量法に基づく国土地理院長承認(複製)R1JHf1273  
(本製品を複製する場合には、国土地理院の長の承認を得なければならない。)

自然現象の種類	土石流
区域番号	1462043
区域の名称	宮ヶ谷
区域の所在地	滋賀県米原市上板並



主要地方道山本線

姉川

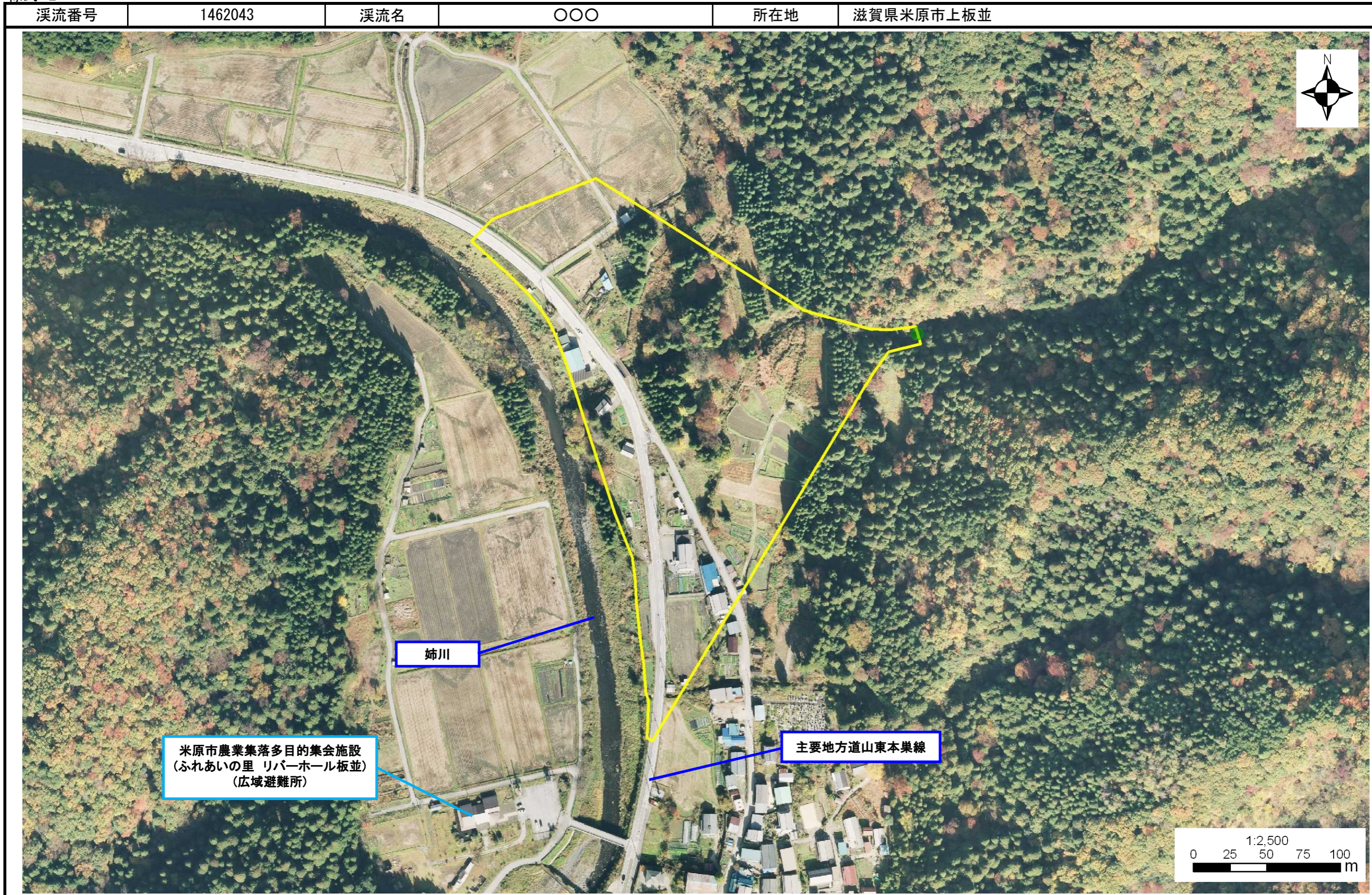
1:2,500

土砂災害警戒区域		
土砂災害特別警戒区	土石流の高さが1mを超える区域	
	土石流により建築物に作用すると想定される力が50kN/m <sup>2</sup> 以下の区域	
	土石流の高さが1m以下の区域	

○ この区域図は、空中写真測量による地形図に、実測による区域図を投影したものであり、一部異なって見える場合があります。  
詳しくは、土木事務所にお尋ねください。

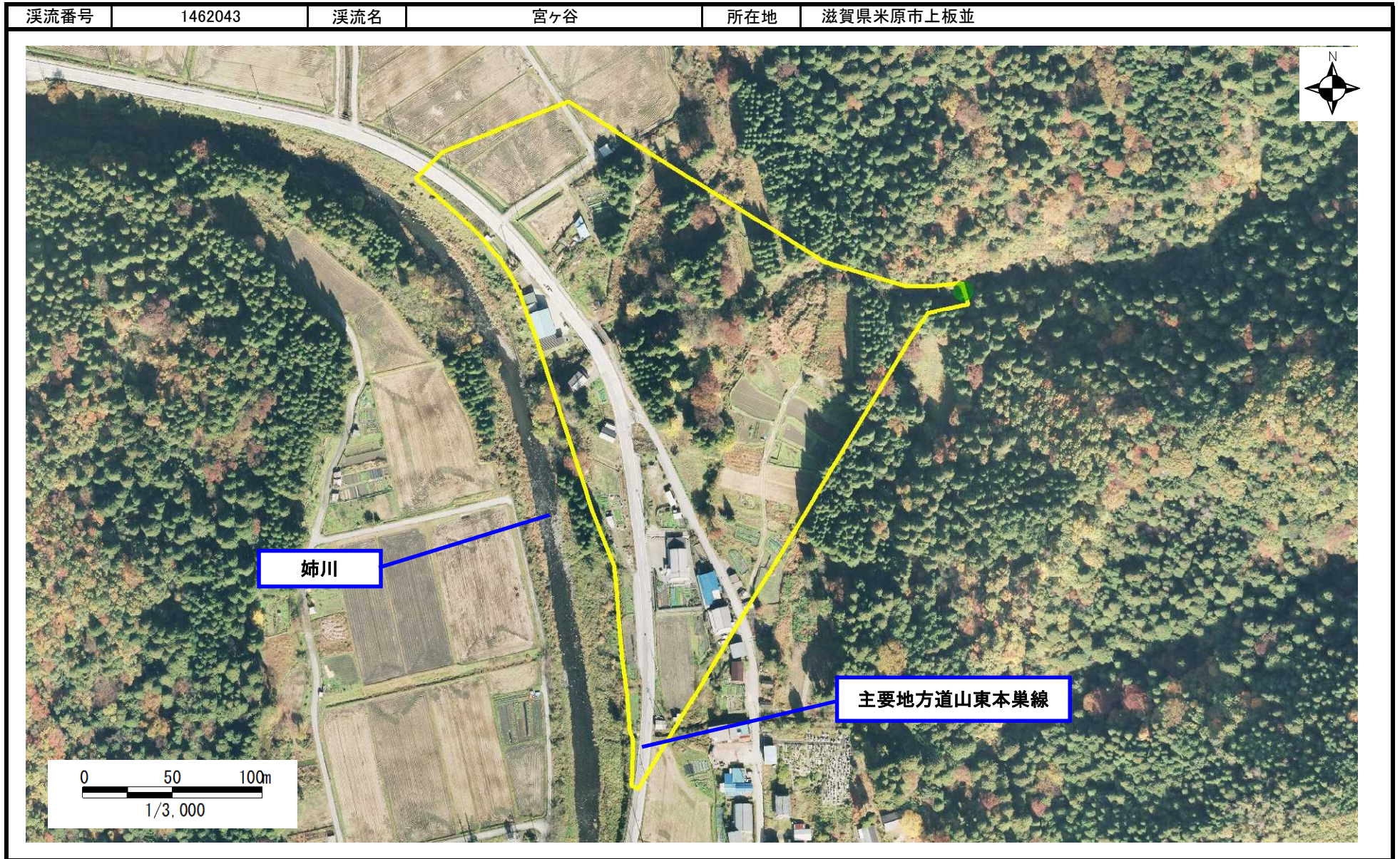
# 土砂災害警戒区域等設定図(オルソ画像)

様式 2



# 土砂災害警戒区域等設定図(オルソ画像)

様式 2



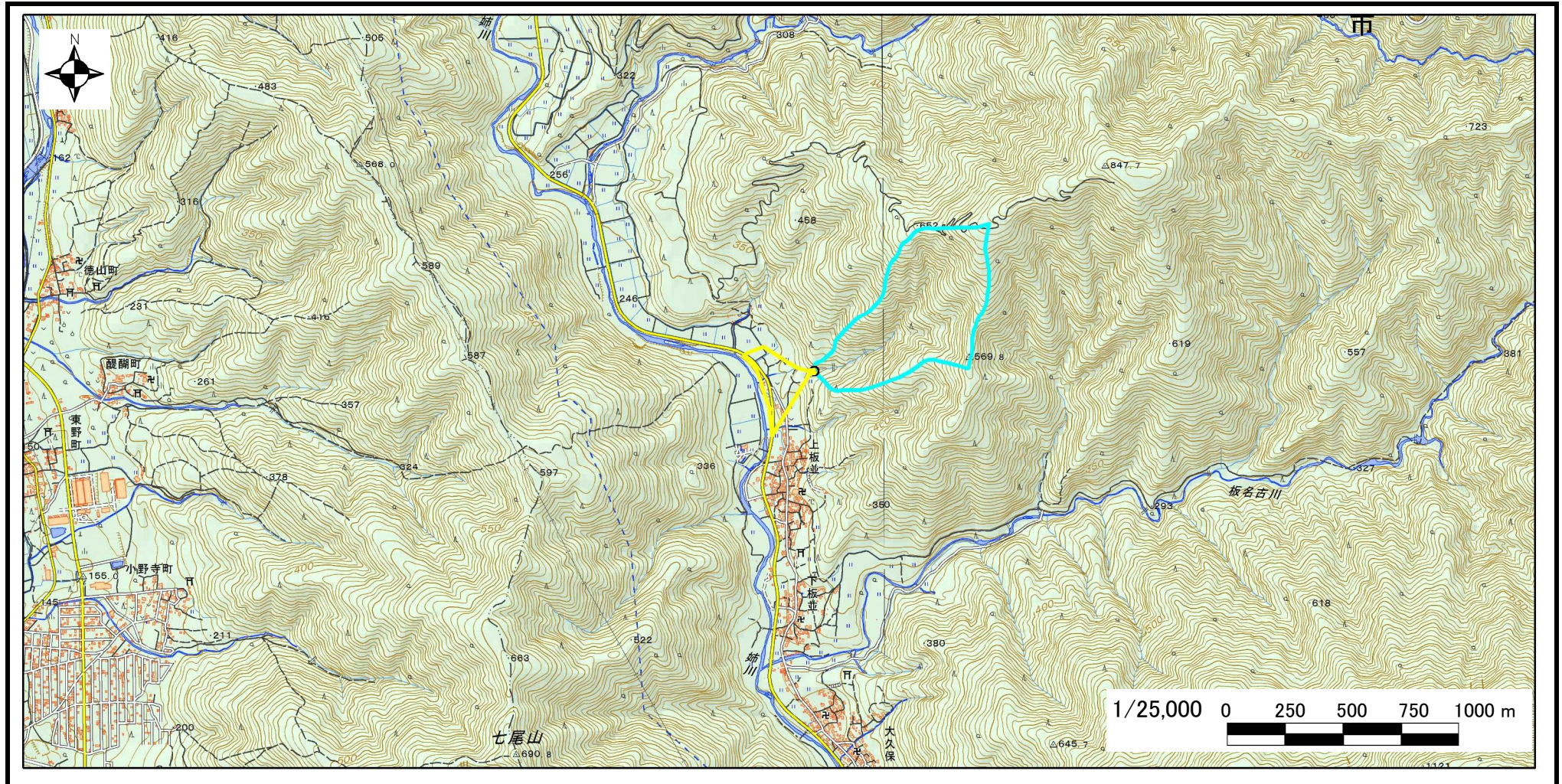
# 溪流の位置図 (土石流)

様式 3

溪流番号	1462043
水系名	淀川
河川名	姉川
溪流名	宮ヶ谷

所在地	滋賀県米原市上板並
土木事務所・振興局	長浜土木事務所
調書作成日	令和2年1月31日
作成会社(作成者)	国際航業(株)(堀 大一郎)

溪流位置図(S=1/25,000基図)



測量法に基づく国土地理院長承認(複製)R 1JHf 1273(本製品を複製する場合には、国土地理院の長の承認を得なければならない。)