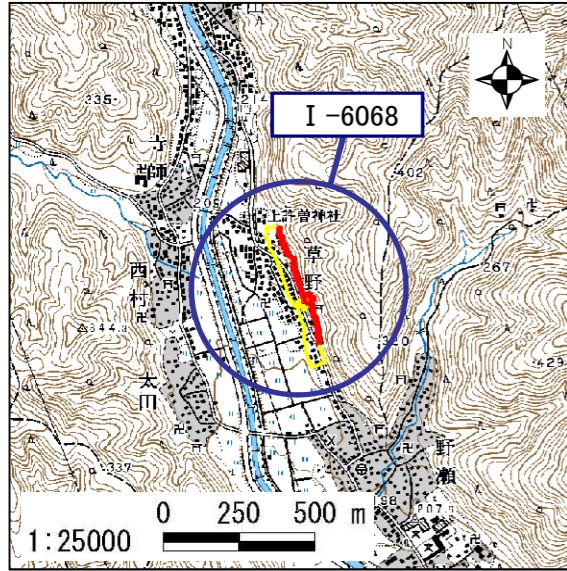


土砂災害警戒区域・土砂災害特別警戒区域 区域図

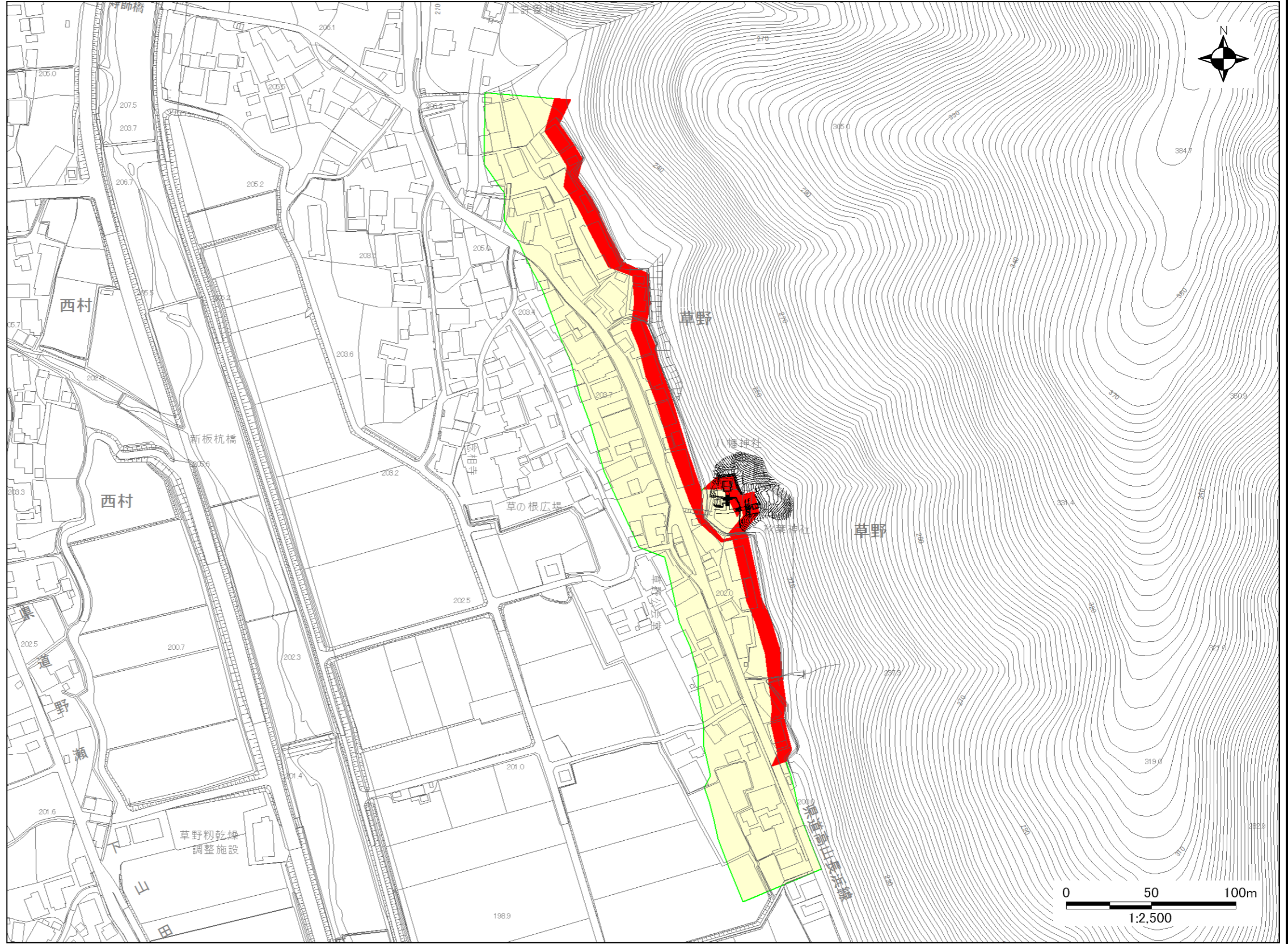
土砂災害警戒区域・土砂災害特別警戒区域 位置図



・この地図は、国土地理院発行の数値地図25000(地図画像)を複製したものである。

| | |
|---------|-----------|
| 自然現象の種類 | 急傾斜地の崩壊 |
| 区域番号 | I-6068 |
| 区域名 | 草野 |
| 所在地 | 滋賀県長浜市草野町 |

| | |
|------------|--|
| 土砂災害警戒区域 | |
| 土砂災害特別警戒区域 | |



○この区域図は、空中写真測量による地形図に、実測による区域図を投影したものであり、一部異なって見える場合があります。詳しくは、土木事務所にお尋ねください。

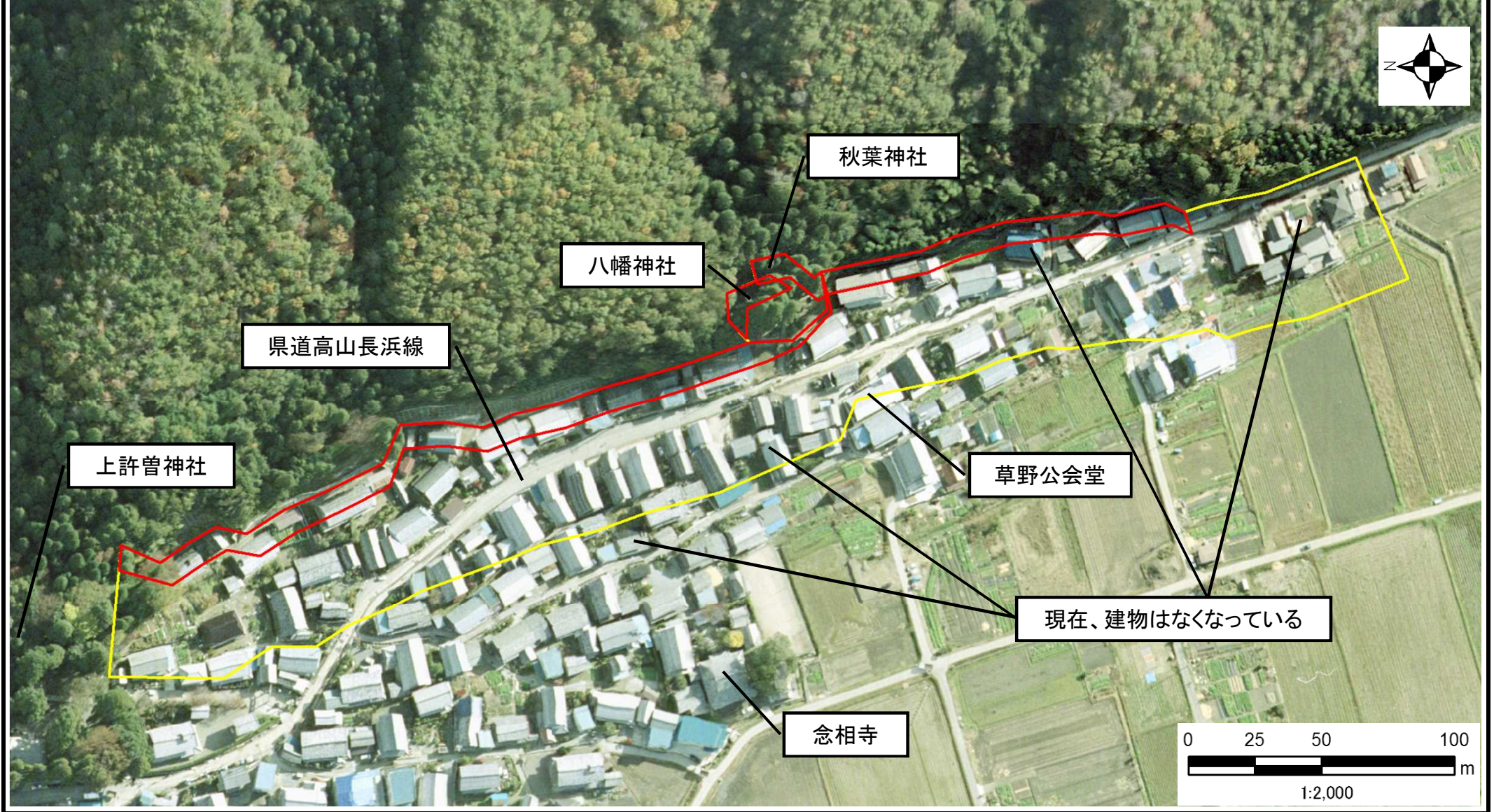
土砂災害警戒区域等設定図(オルソ画像)

様式 2

調書作成日

平成27年3月13日

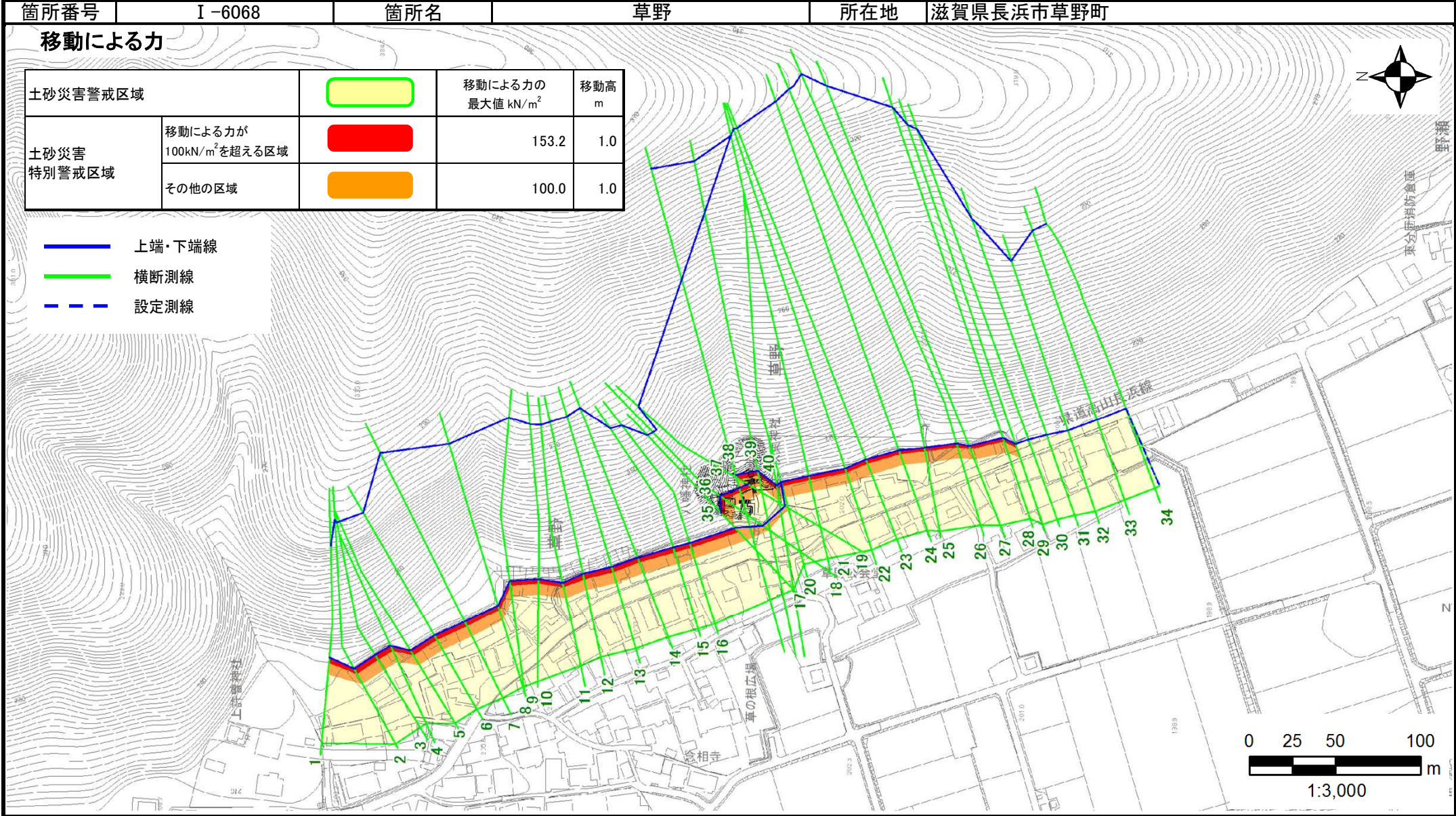
| | | | | | |
|------|--------|-----|----|-----|-----------|
| 箇所番号 | I-6068 | 箇所名 | 草野 | 所在地 | 滋賀県長浜市草野町 |
|------|--------|-----|----|-----|-----------|



土砂災害警戒区域等設定図

様式 4-1

調査作成日 平成27年3月13日



土砂災害警戒区域等設定図

様式 4-2

調査作成日 平成27年3月13日

