

土砂災害特別警戒区域

告示年月日 令和 2 年 12 月 1 日

告示番号 滋賀県告示第 501 号

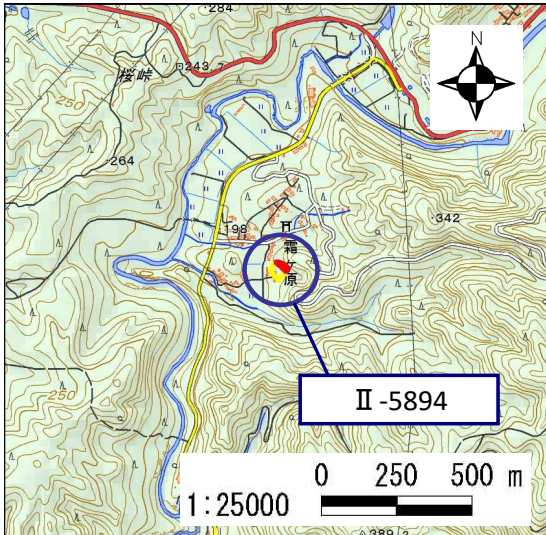
土砂災害警戒区域

告示年月日 令和 2 年 12 月 1 日

告示番号 滋賀県告示第 487 号



土砂災害警戒区域・土砂災害特別警戒区域 区域図

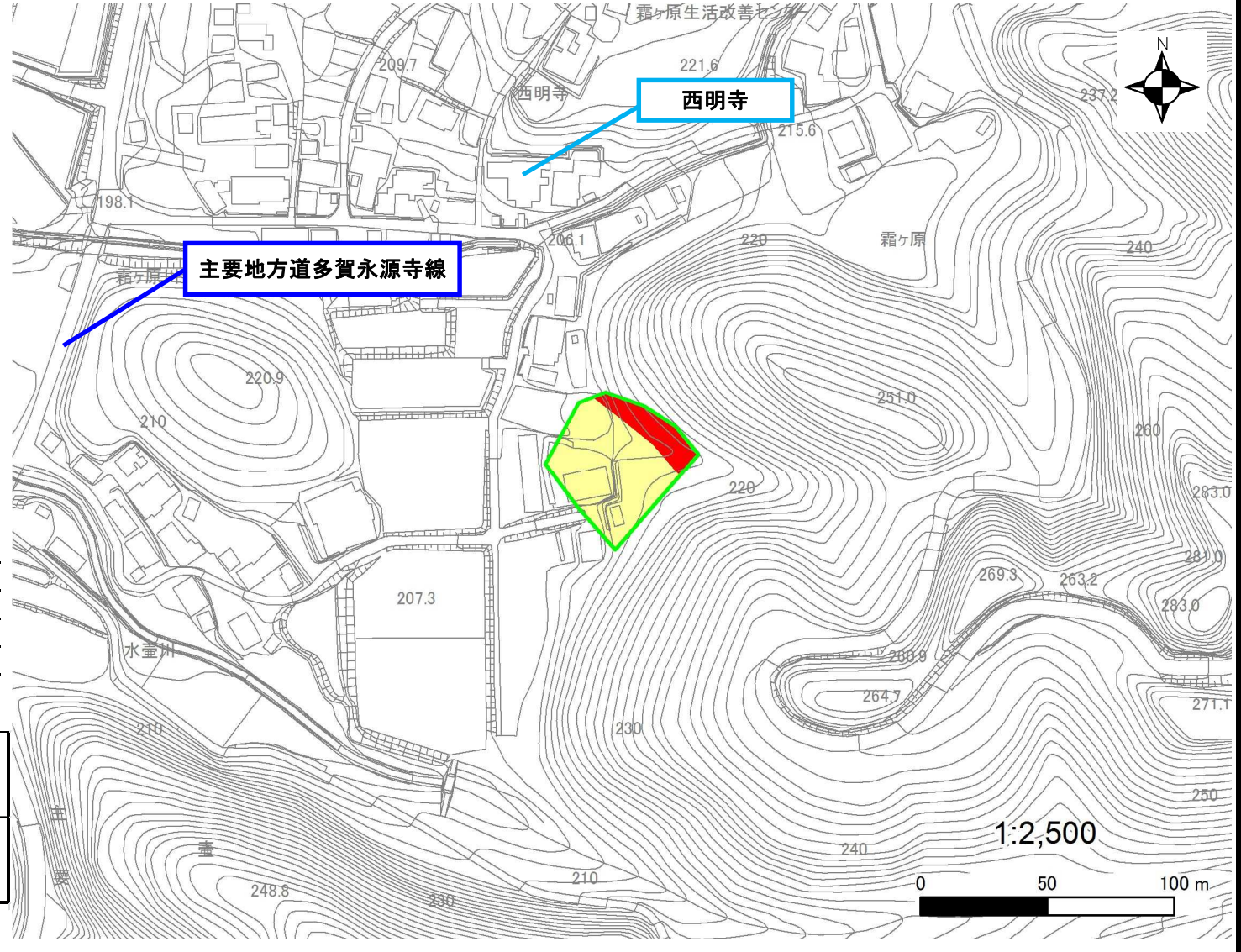
土砂災害警戒区域・土砂災害特別警戒区域 位置図



測量法に基づく国土地理院長承認(複製)R1JHf1241  
(本製品を複製する場合には、国土地理院の長の承認を得なければならない。)

自然現象の種類	急傾斜地の崩壊
区域番号	II-5894
区域の名称	霜ヶ原(11)
区域の所在地	滋賀県犬上郡多賀町大字霜ヶ原

土砂災害警戒区域	
土砂災害特別警戒区域	



○ この区域図は、空中写真測量による地形図に、実測による区域図を投影したものであり、一部異なって見える場合があります。  
詳しくは、土木事務所にお尋ねください。

# 土砂災害警戒区域等設定図(オルソ画像)

様式 2

調書作成日

令和元年12月27日

箇所番号

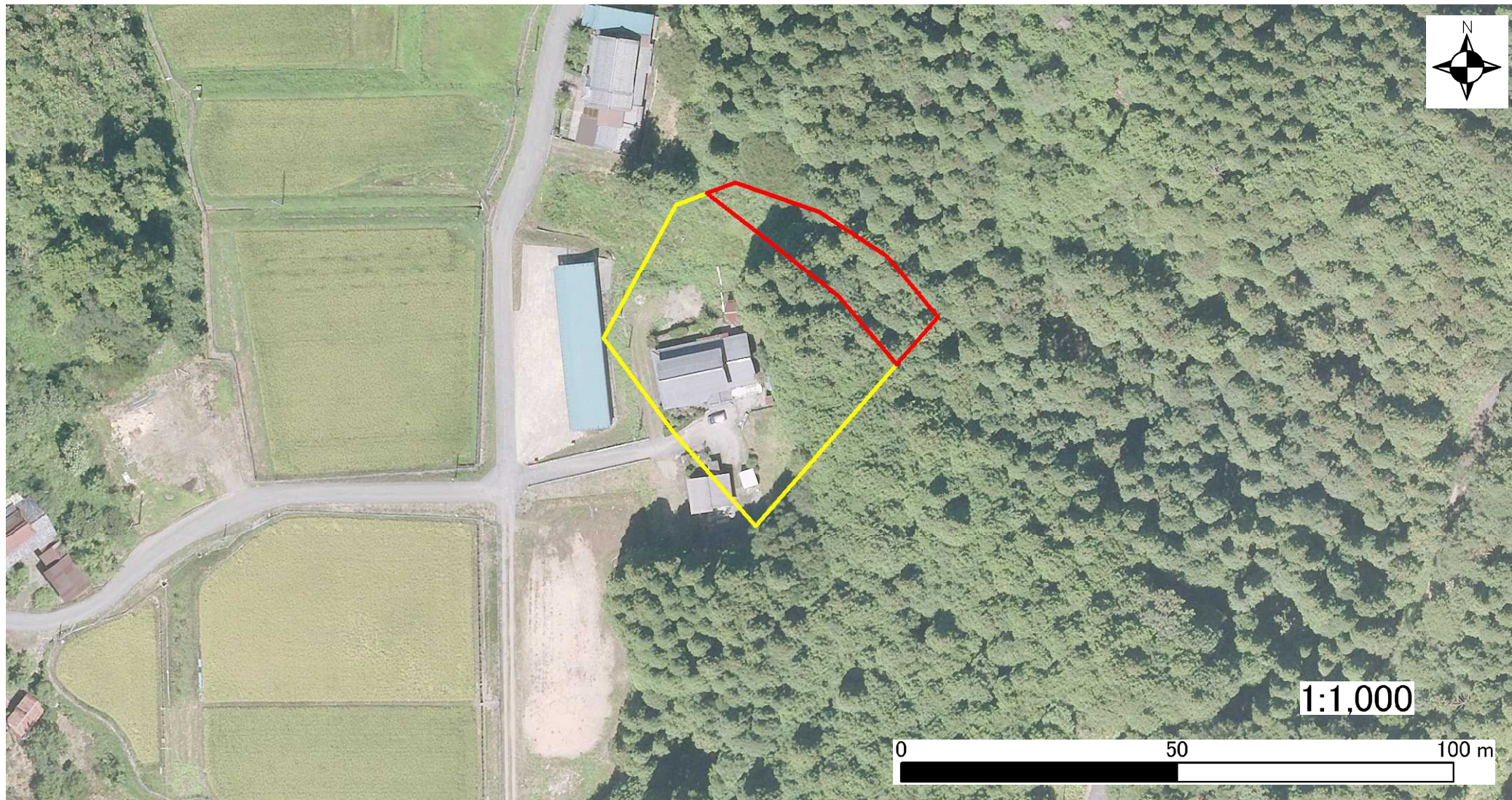
II-5894

箇所名

霜ヶ原(11)

所在地

滋賀県犬上郡多賀町大字霜ヶ原



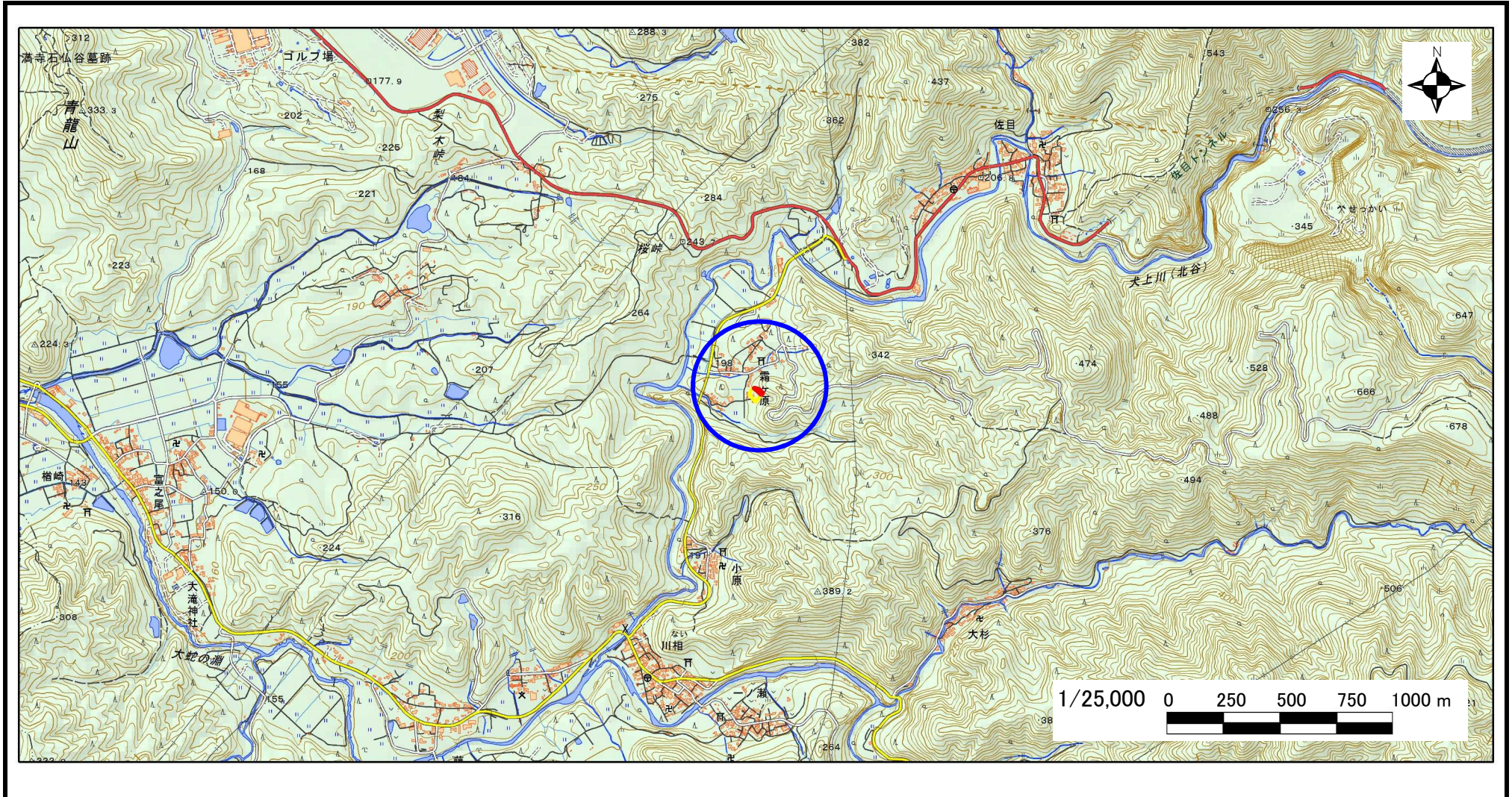
# 急傾斜地の位置図

様式 3

箇所番号	Ⅱ-5894
箇所名	霜ヶ原(11)
所在地	滋賀県犬上郡多賀町大字霜ヶ原

土木事務所・地域振興局	湖東土木事務所
調書作成日	令和元年12月27日
作成会社(作成者)	国際航業(株)(堀 大一郎)

急傾斜地位置図(S=1/25,000)



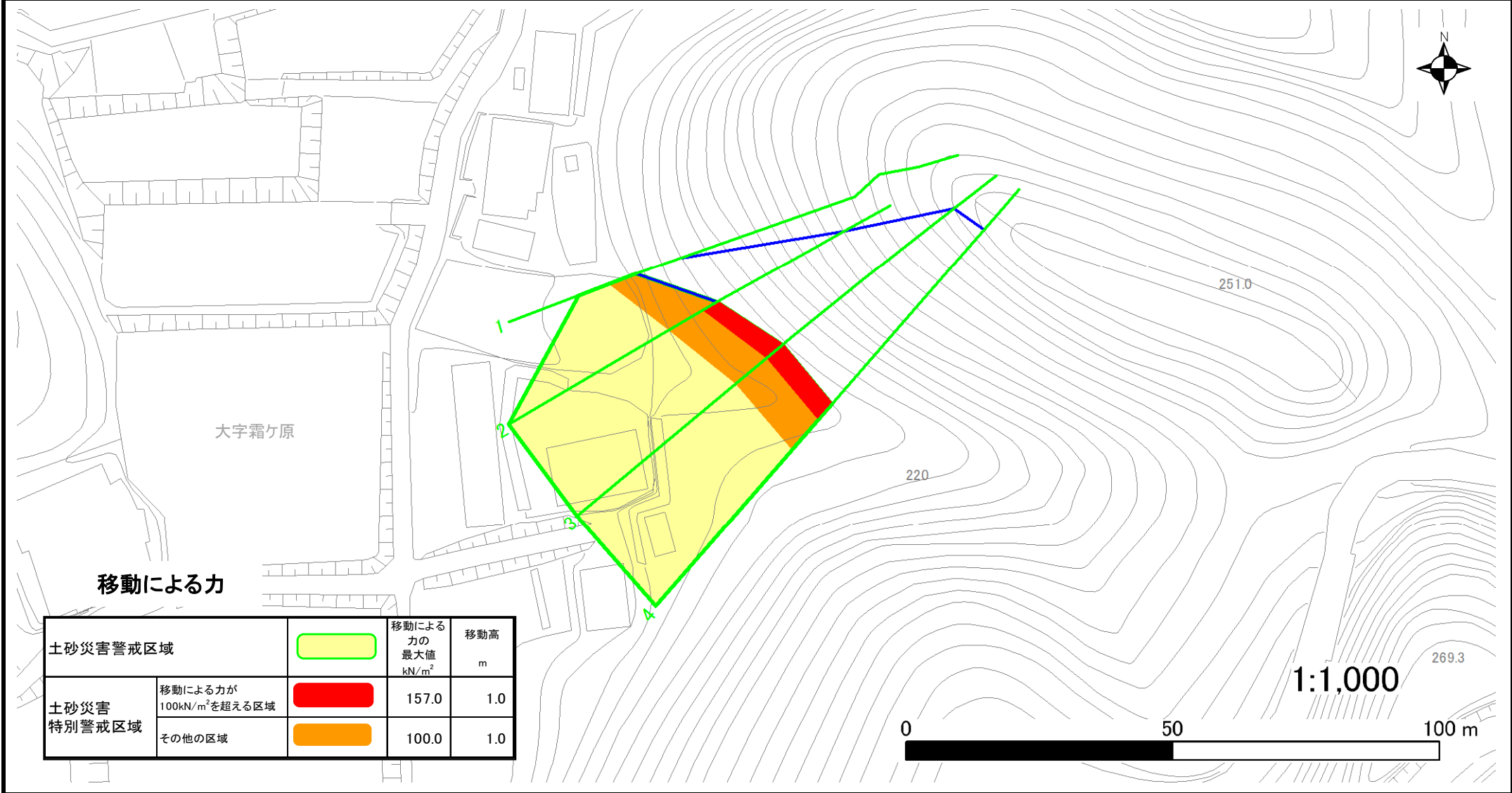
測量法に基づく国土地理院長承認(複製)R1JHf1241(本製品を複製する場合には、国土地理院の長の承認を得なければならない。)

# 土砂災害警戒区域等設定図

様式 4-1

調書作成日 令和元年12月27日

箇所番号	II-5894	箇所名	霜ヶ原(11)	所在地	滋賀県犬上郡多賀町大字霜ヶ原
------	---------	-----	---------	-----	----------------



## 移動による力

土砂災害警戒区域		移動による力の最大値 kN/m <sup>2</sup>	移動高 m
土砂災害特別警戒区域	移動による力が100kN/m <sup>2</sup> を超える区域	157.0	1.0
	その他の区域	100.0	1.0

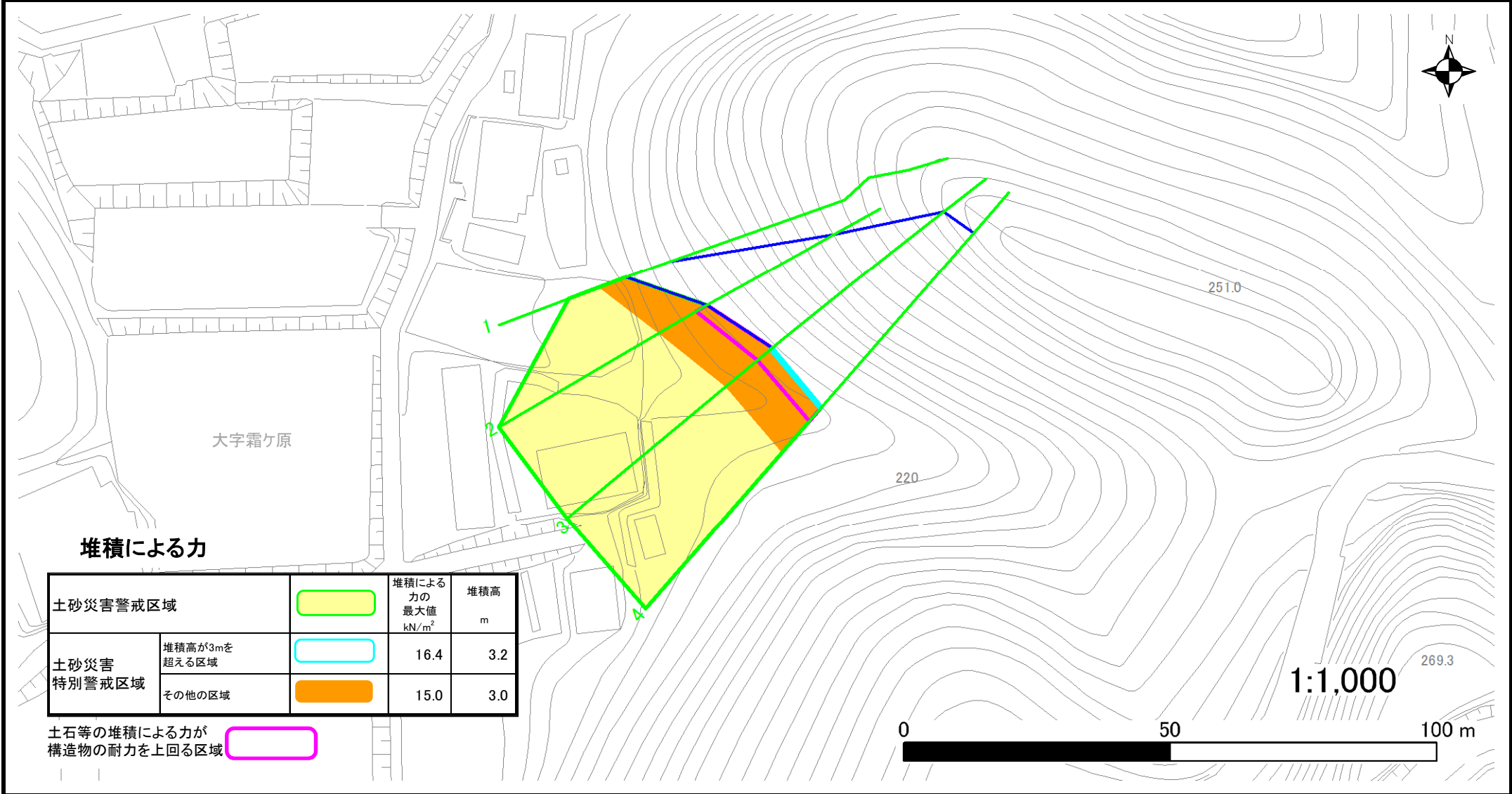
# 土砂災害警戒区域等設定図

様式 4-2

調書作成日

令和元年12月27日

箇所番号	II-5894	箇所名	霜ヶ原(11)	所在地	滋賀県犬上郡多賀町大字霜ヶ原
------	---------	-----	---------	-----	----------------



## 堆積による力

土砂災害警戒区域		堆積による力の最大値 kN/m <sup>2</sup>	堆積高 m
土砂災害特別警戒区域	堆積高が3mを超える区域	16.4	3.2
	その他の区域	15.0	3.0

土石等の堆積による力が構造物の耐力を上回る区域

