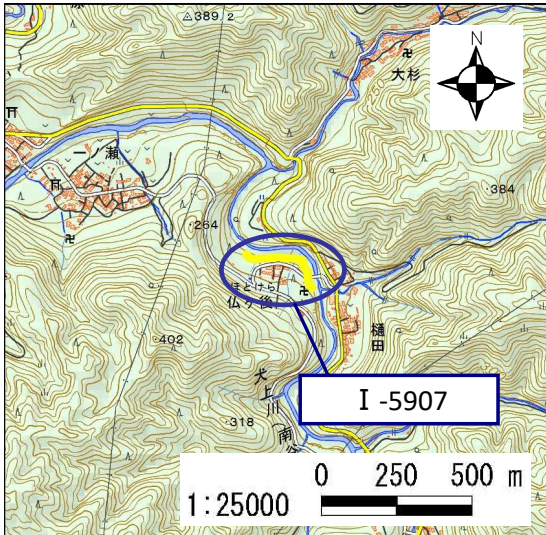


土砂災害警戒区域・土砂災害特別警戒区域 区域図

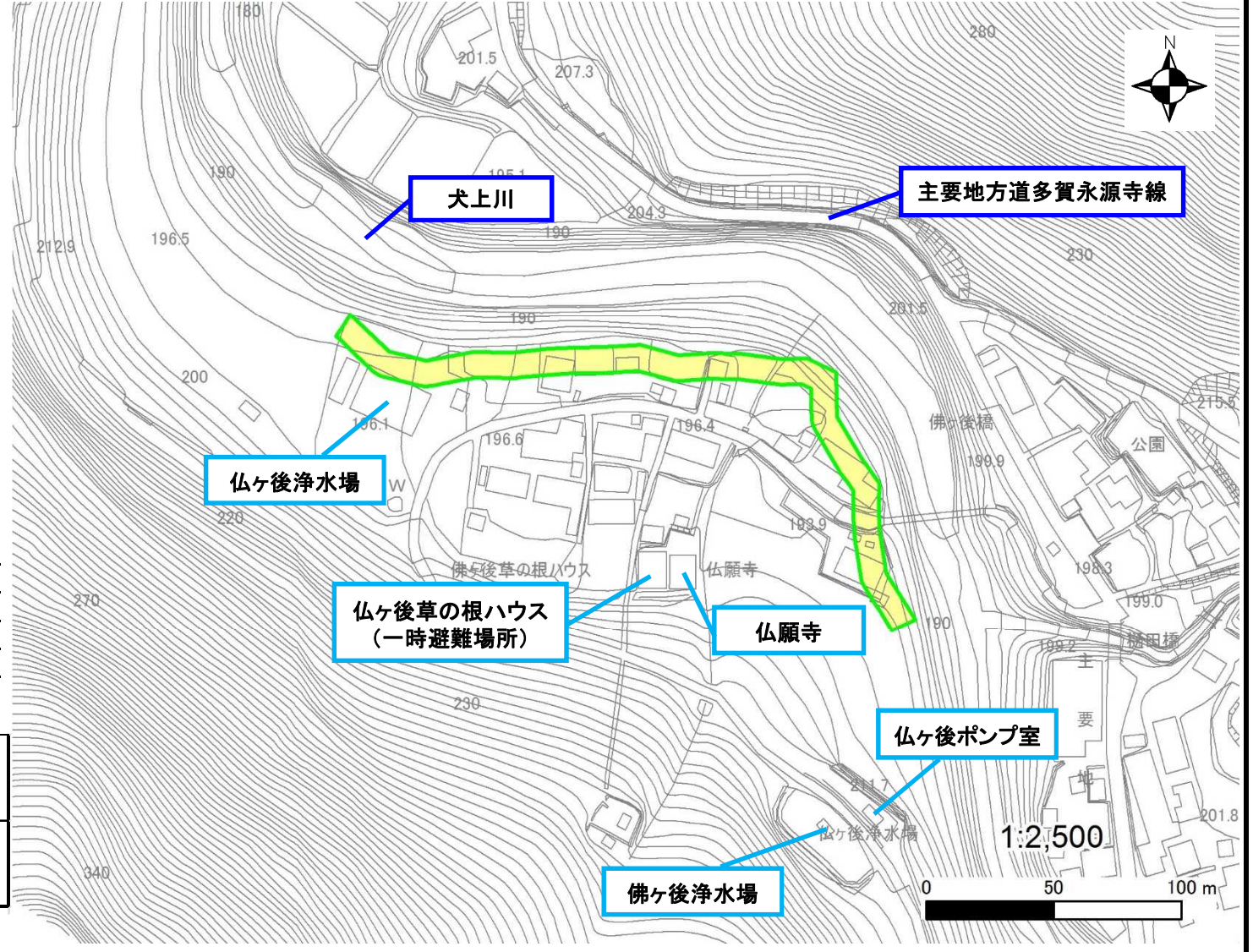
土砂災害警戒区域・土砂災害特別警戒区域 位置図



測量法に基づく国土地理院長承認(複製)R1JHf1241
 (本製品を複製する場合には、国土地理院の長の承認を得なければならない。)

| | |
|---------|----------------|
| 自然現象の種類 | 急傾斜地の崩壊 |
| 区域番号 | I-5907 |
| 区域の名称 | 仏ヶ後(2) |
| 区域の所在地 | 滋賀県犬上郡多賀町大字仏ヶ後 |

| | |
|------------|--|
| 土砂災害警戒区域 | |
| 土砂災害特別警戒区域 | |



○ この区域図は、空中写真測量による地形図に、実測による区域図を投影したものであり、一部異なって見える場合があります。
 詳しくは、土木事務所にお尋ねください。

土砂災害警戒区域等設定図(オルソ画像)

様式 2

調書作成日

令和元年12月27日

箇所番号

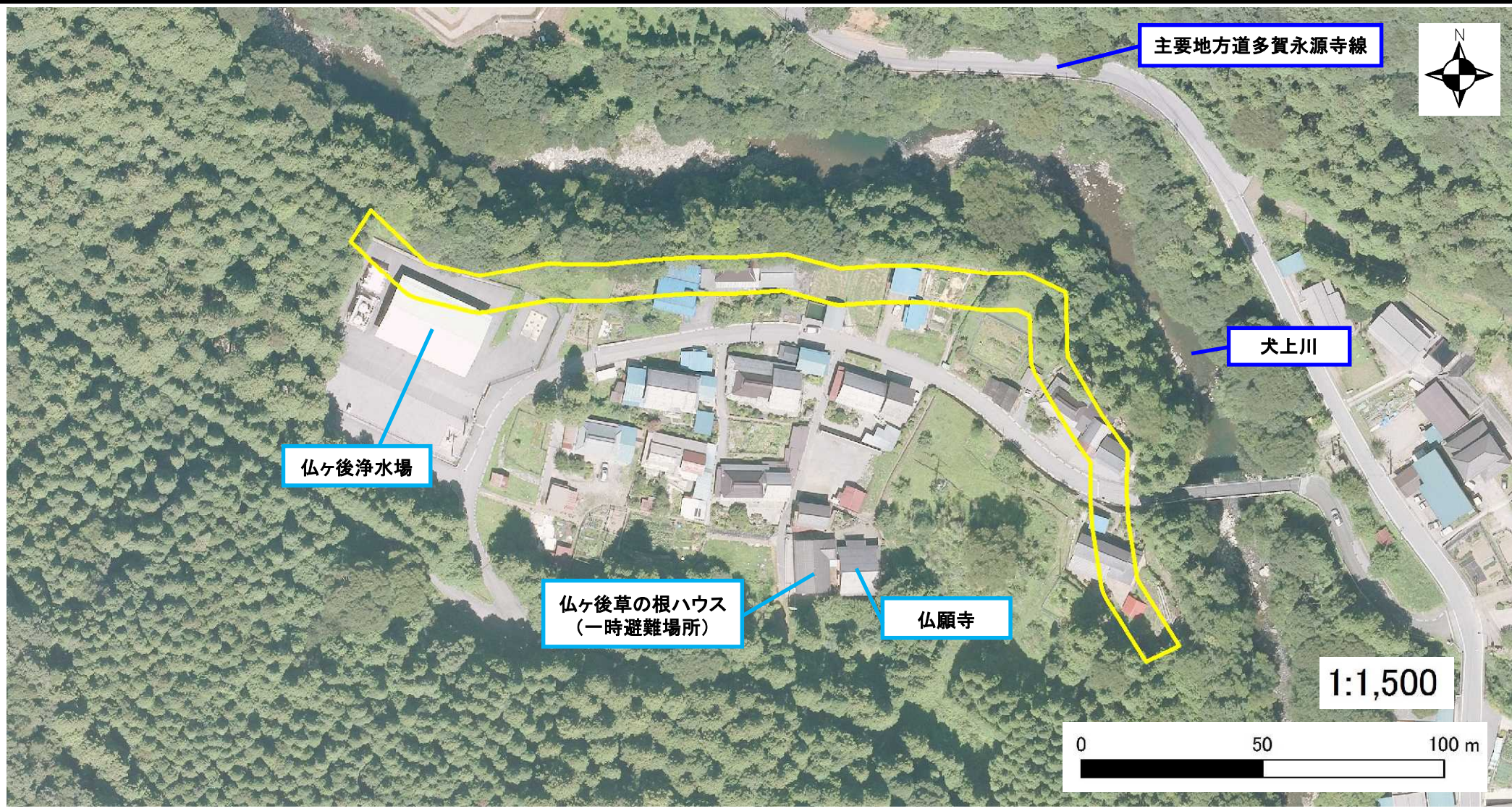
I-5907

箇所名

仏ヶ後(2)

所在地

滋賀県犬上郡多賀町大字仏ヶ後



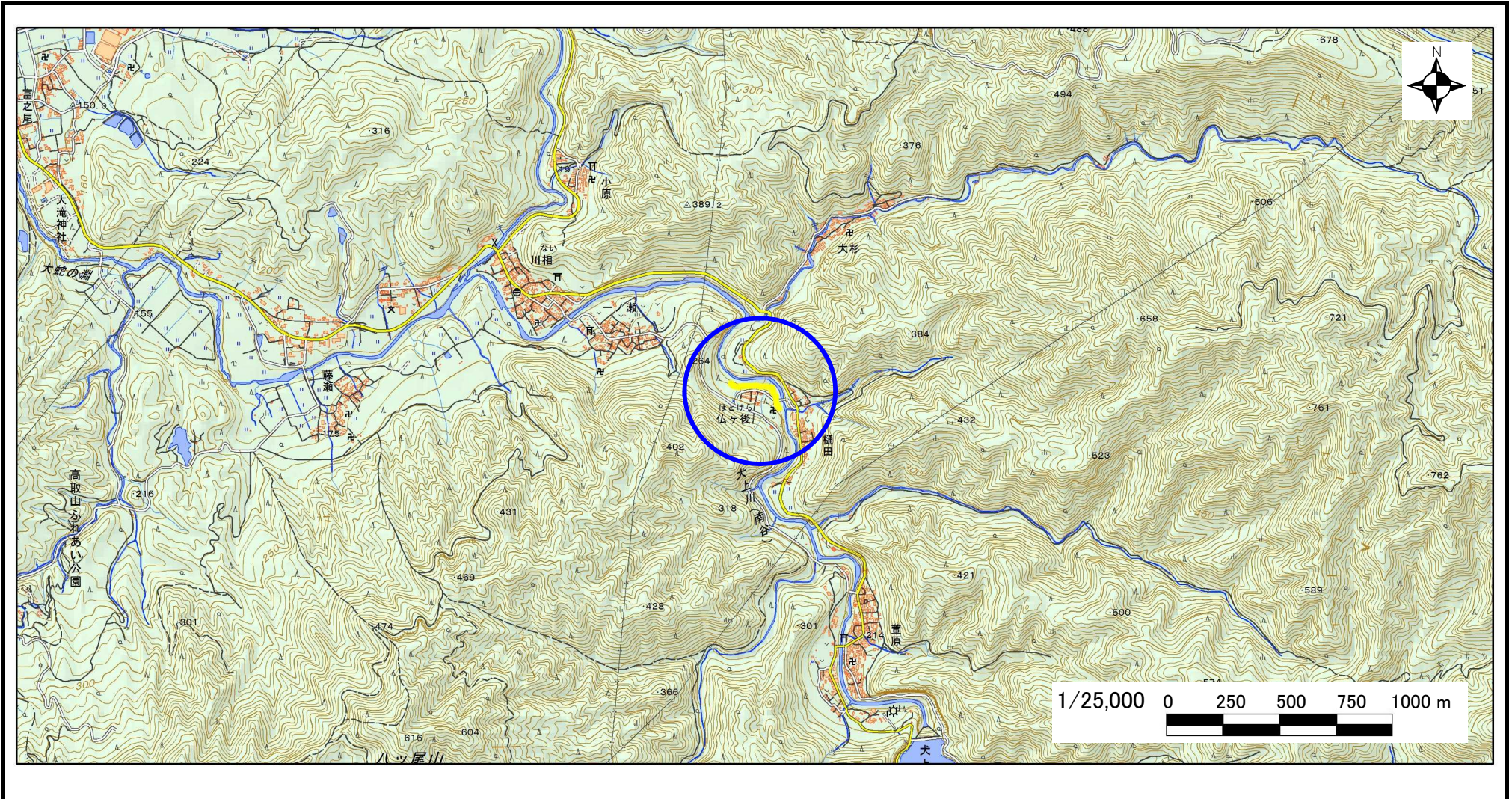
急傾斜地の位置図

様式 3

| | |
|------|----------------|
| 箇所番号 | I-5907 |
| 箇所名 | 仏ヶ後(2) |
| 所在地 | 滋賀県犬上郡多賀町大字仏ヶ後 |

| | |
|-------------|----------------|
| 土木事務所・地域振興局 | 湖東土木事務所 |
| 調書作成日 | 令和元年12月27日 |
| 作成会社(作成者) | 国際航業(株)(堀 大一郎) |

急傾斜地位置図(S=1/25,000)



測量法に基づく国土地理院長承認(複製)R1JHF1241(本製品を複製する場合には、国土地理院の長の承認を得なければならない。)

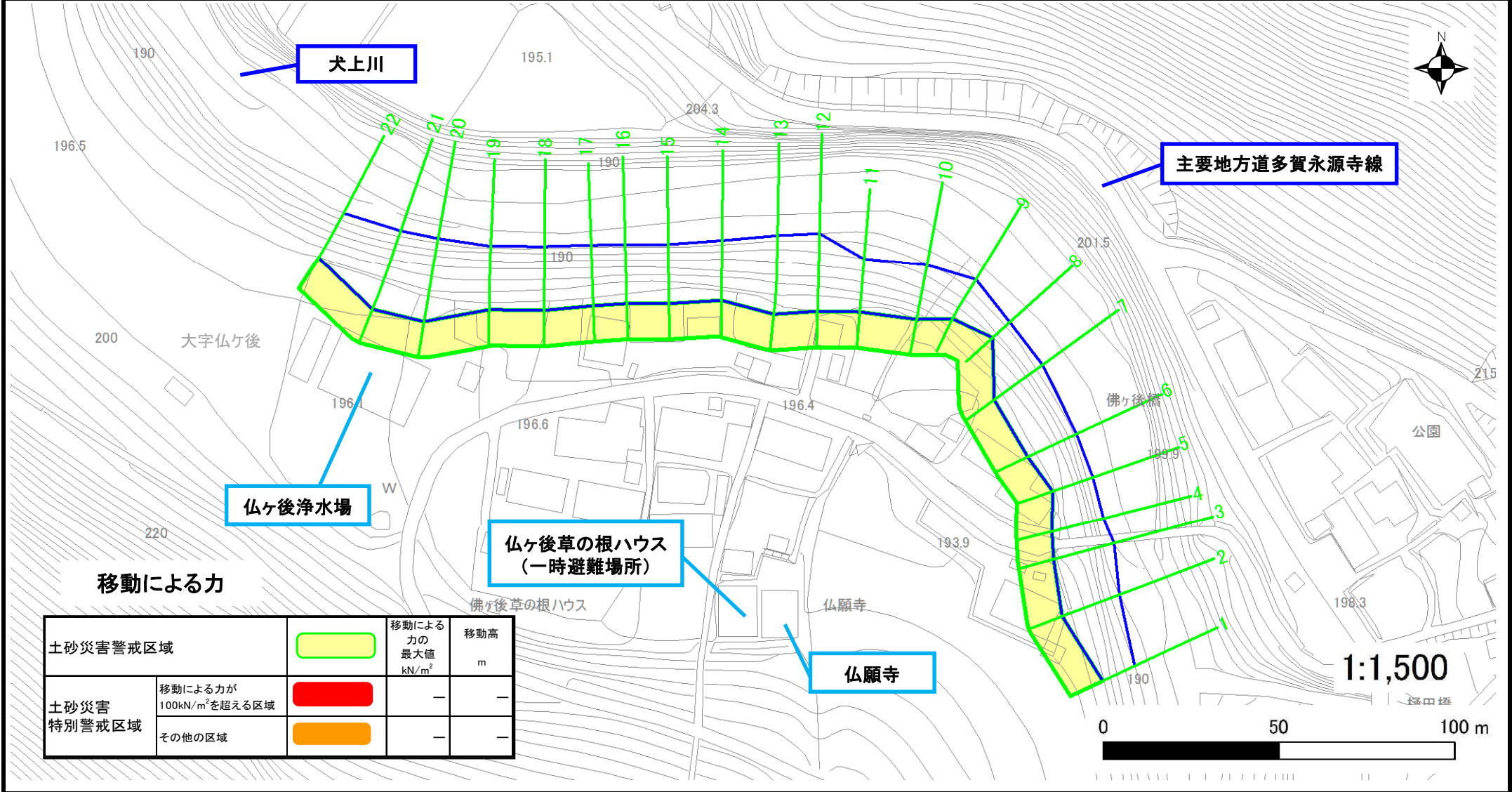
土砂災害警戒区域等設定図

様式 4-1

調書作成日

令和元年12月27日

| | | | | | |
|------|--------|-----|--------|-----|----------------|
| 箇所番号 | I-5907 | 箇所名 | 仏ヶ後(2) | 所在地 | 滋賀県犬上郡多賀町大字仏ヶ後 |
|------|--------|-----|--------|-----|----------------|



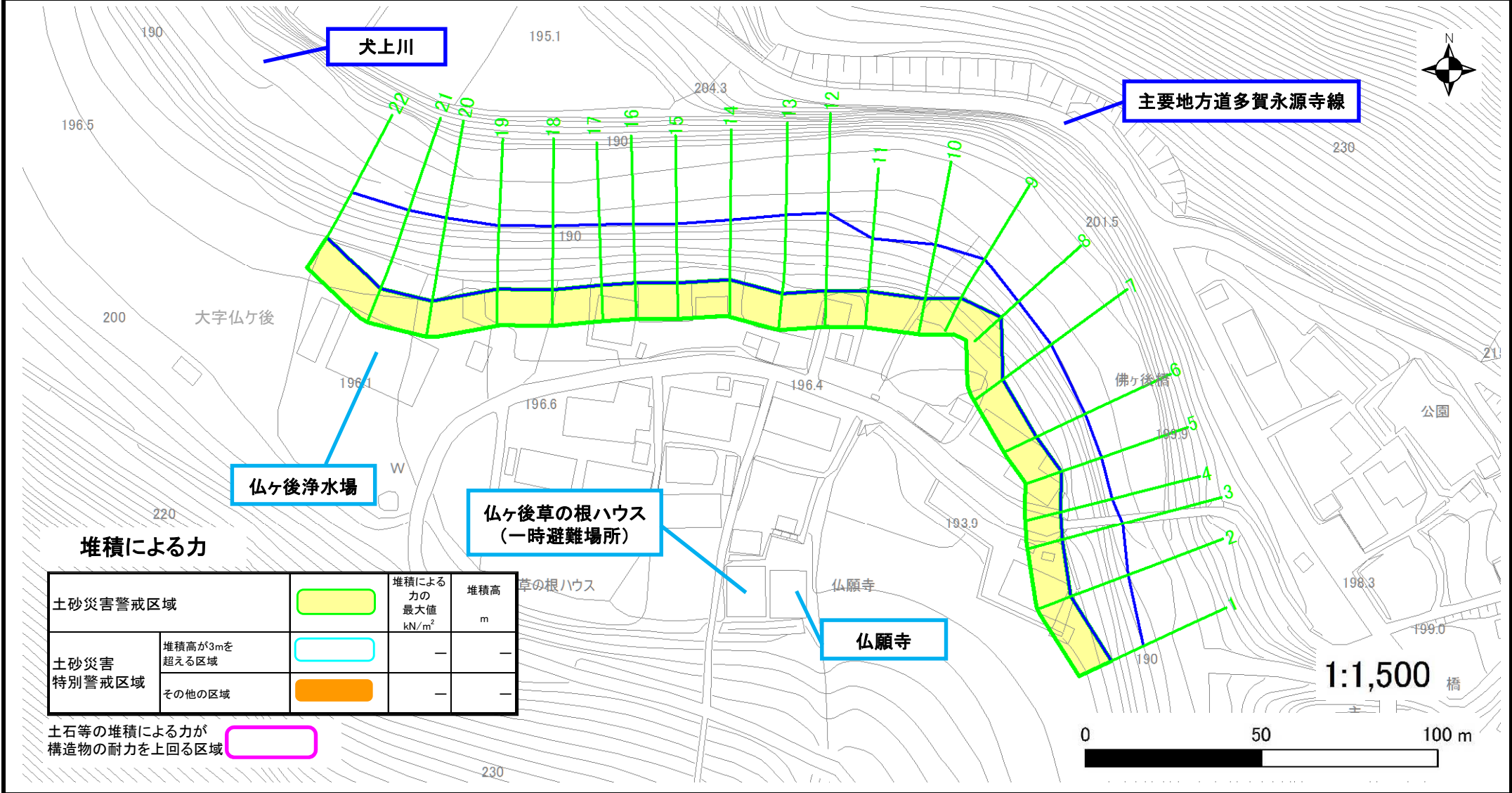
土砂災害警戒区域等設定図

様式 4-2

調書作成日

令和元年12月27日

| | | | | | |
|------|--------|-----|--------|-----|----------------|
| 箇所番号 | I-5907 | 箇所名 | 仏ヶ後(2) | 所在地 | 滋賀県犬上郡多賀町大字仏ヶ後 |
|------|--------|-----|--------|-----|----------------|



堆積による力

| 土砂災害警戒区域 | | 堆積による力の最大値 kN/m ² | 堆積高 m |
|------------|--------------|------------------------------|-------|
| 土砂災害特別警戒区域 | 堆積高が3mを超える区域 | — | — |
| | その他の区域 | — | — |

土石等の堆積による力が構造物の耐力を上回る区域

