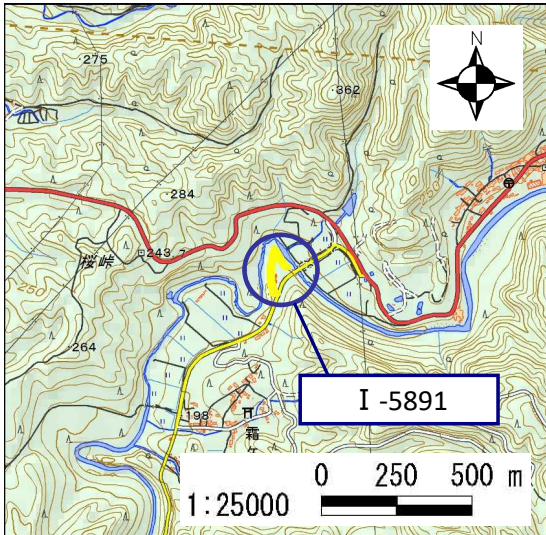


土砂災害警戒区域・土砂災害特別警戒区域 区域図

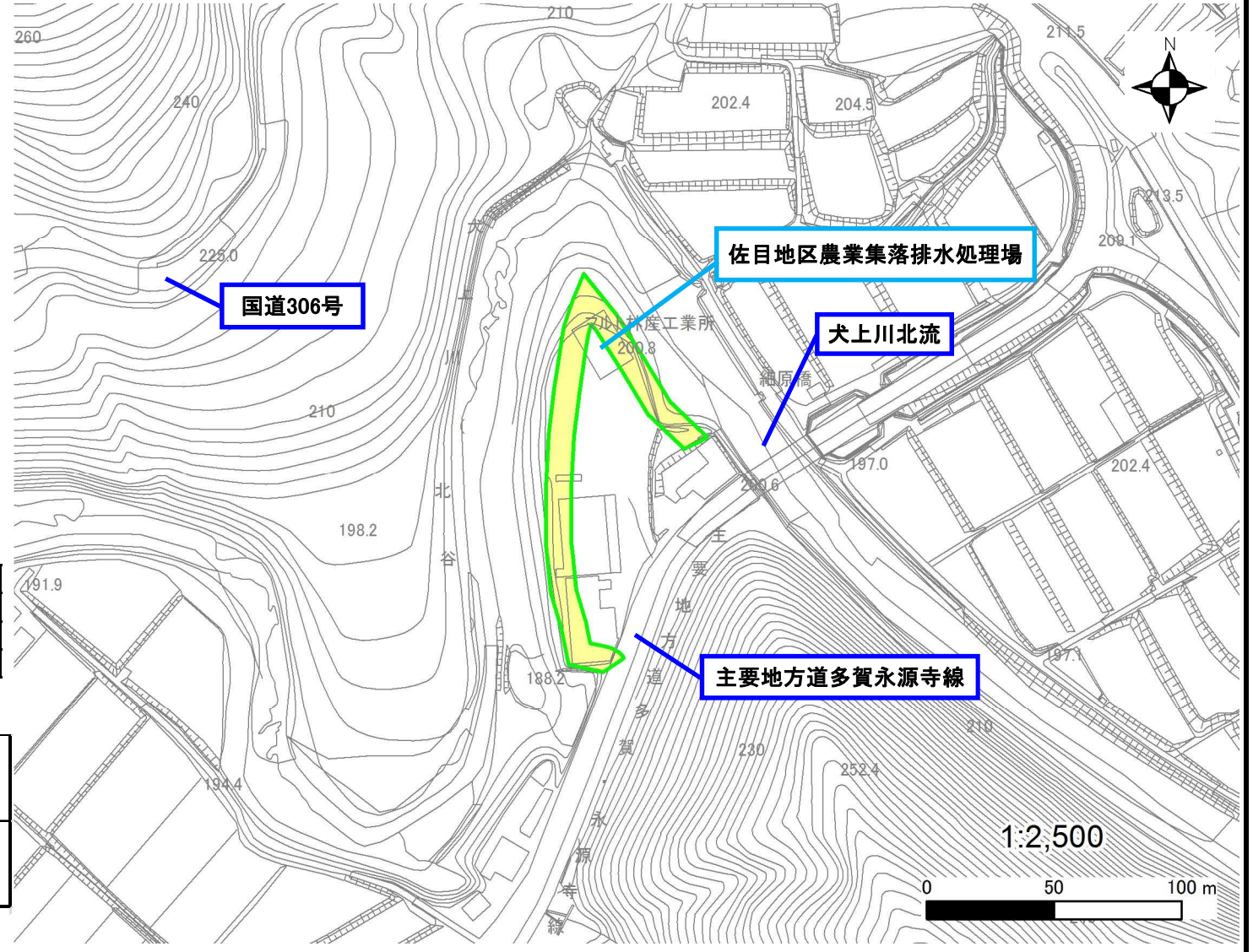
土砂災害警戒区域・土砂災害特別警戒区域 位置図



測量法に基づく国土地理院長承認(複製)R1JHf1241
 (本製品を複製する場合には、国土地理院の長の承認を得なければならない。)

自然現象の種類	急傾斜地の崩壊
区域番号	I-5891
区域の名称	霜ヶ原(8)
区域の所在地	滋賀県犬上郡多賀町大字霜ヶ原

土砂災害警戒区域	
土砂災害特別警戒区域	



○ この区域図は、空中写真測量による地形図に、実測による区域図を投影したものであり、一部異なって見える場合があります。
 詳しくは、土木事務所にお尋ねください。

土砂災害警戒区域等設定図(オルソ画像)

様式 2

調査作成日

令和元年12月27日

箇所番号

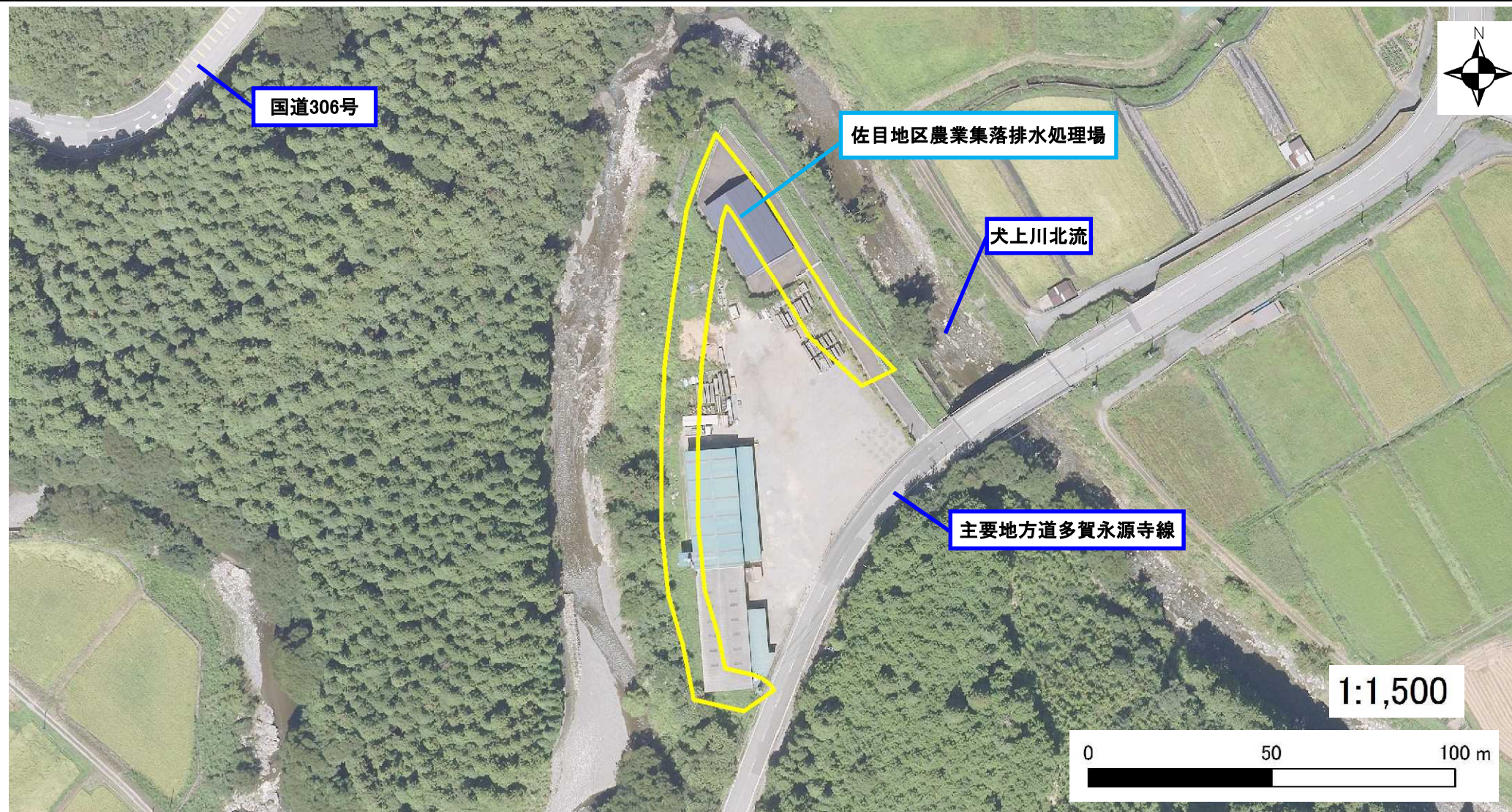
I-5891

箇所名

霜ヶ原(8)

所在地

滋賀県犬上郡多賀町大字霜ヶ原



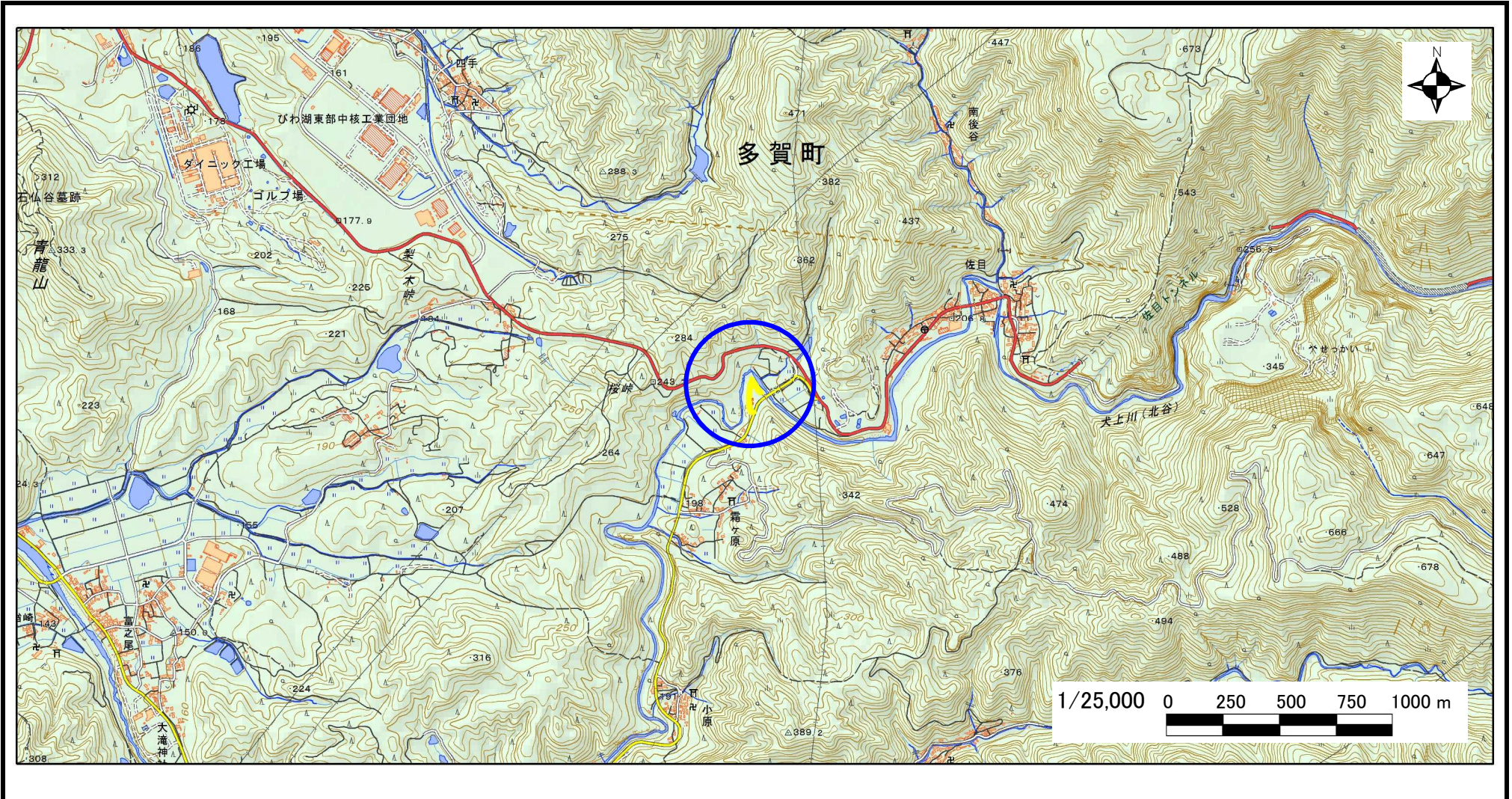
急傾斜地の位置図

様式 3

箇所番号	I-5891
箇所名	霜ヶ原(8)
所在地	滋賀県犬上郡多賀町大字霜ヶ原

土木事務所・地域振興局	湖東土木事務所
調書作成日	令和元年12月27日
作成会社(作成者)	国際航業(株)(堀 大一郎)

急傾斜地位置図(S=1/25,000)



測量法に基づく国土地理院長承認(複製)R1JHf1241(本製品を複製する場合には、国土地理院の長の承認を得なければならない。)

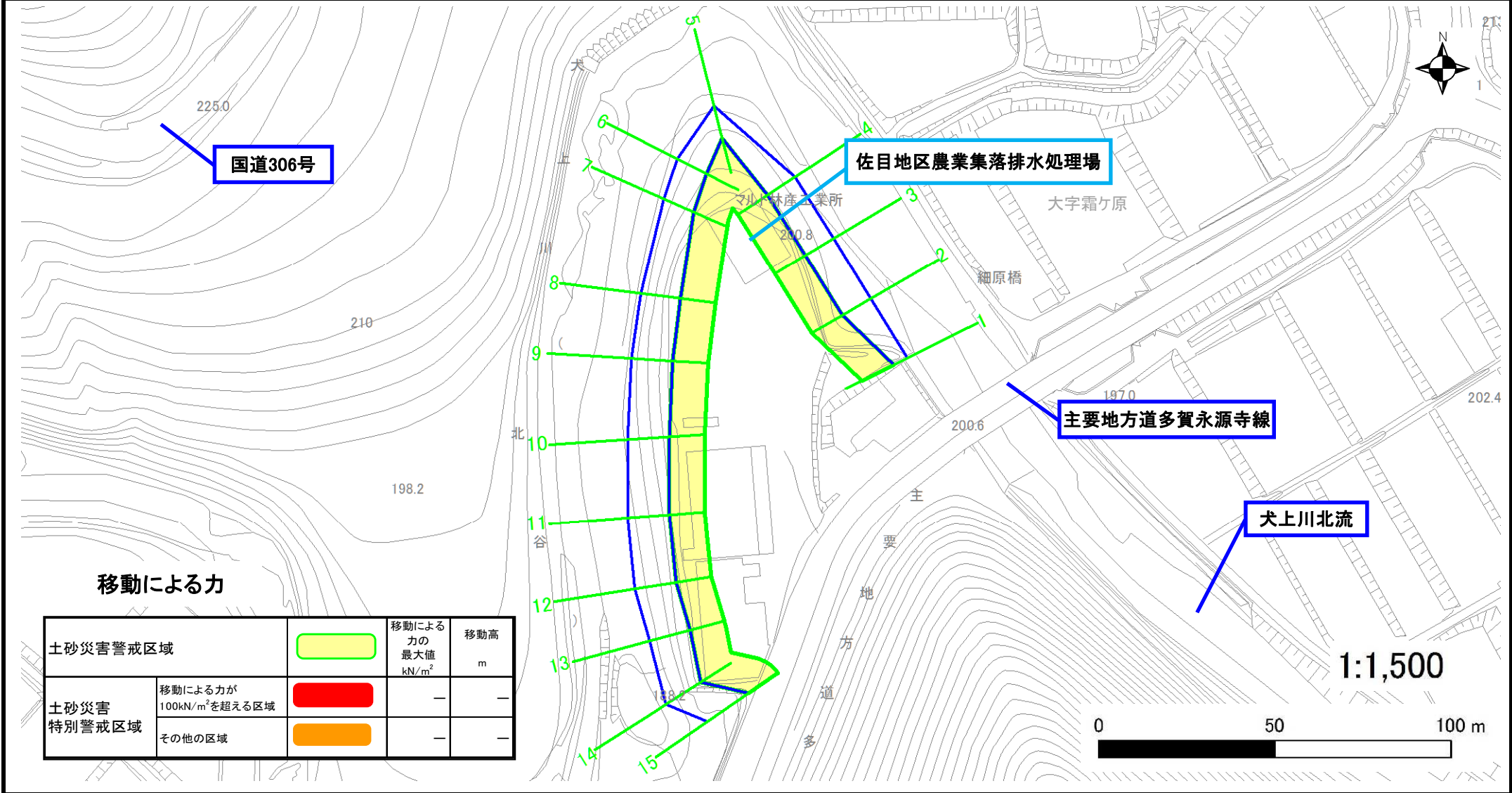
土砂災害警戒区域等設定図

様式 4-1

調書作成日

令和元年12月27日

箇所番号	I-5891	箇所名	霜ヶ原(8)	所在地	滋賀県犬上郡多賀町大字霜ヶ原
------	--------	-----	--------	-----	----------------



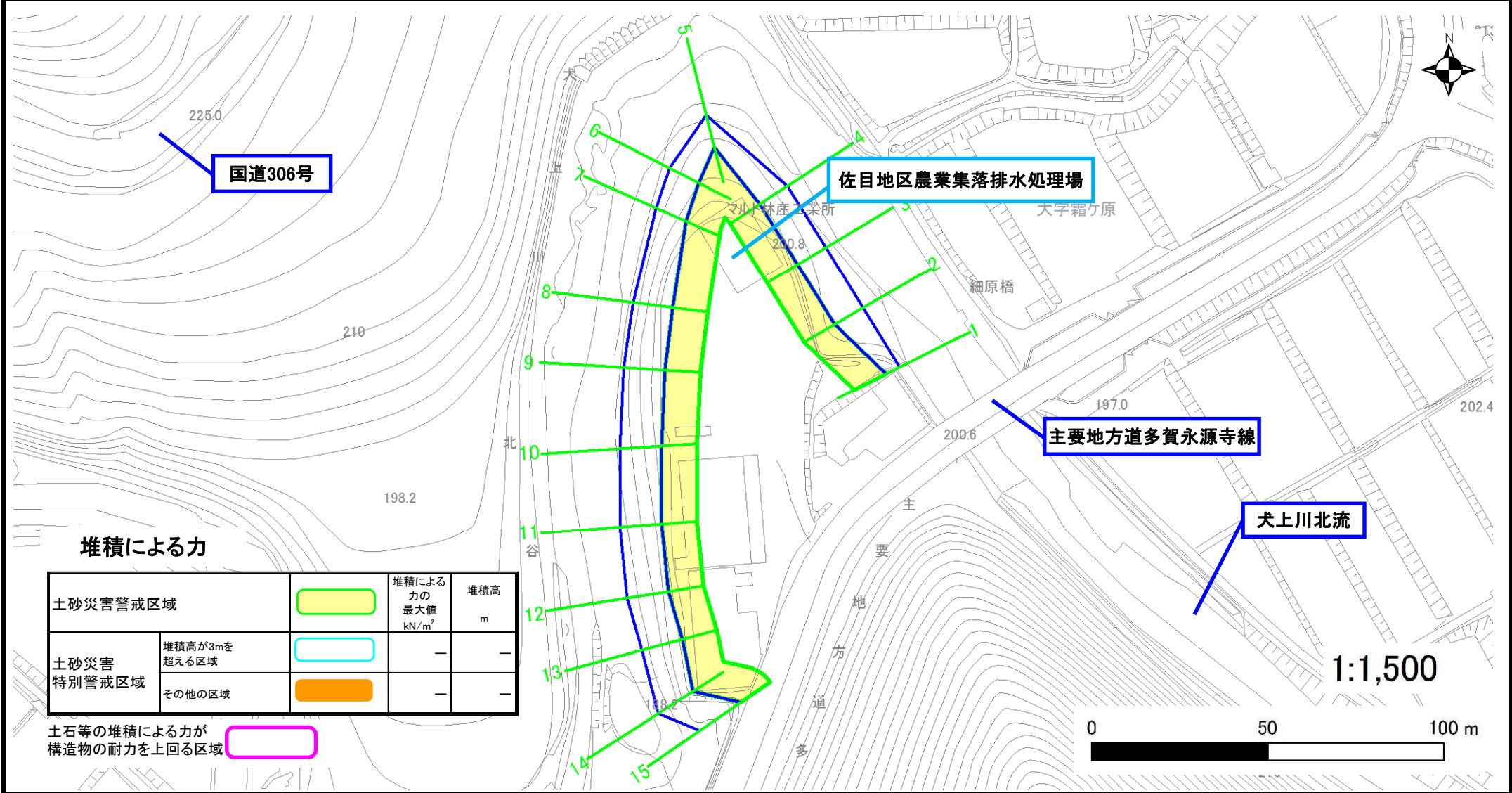
土砂災害警戒区域等設定図

様式 4-2

調査作成日

令和元年12月27日

箇所番号	I-5891	箇所名	霜ヶ原(8)	所在地	滋賀県犬上郡多賀町大字霜ヶ原
------	--------	-----	--------	-----	----------------



堆積による力

土砂災害警戒区域		堆積による力の最大値 kN/m ²	堆積高 m
土砂災害特別警戒区域	堆積高が3mを超える区域	—	—
	その他の区域	—	—

土石等の堆積による力が構造物の耐力を上回る区域

