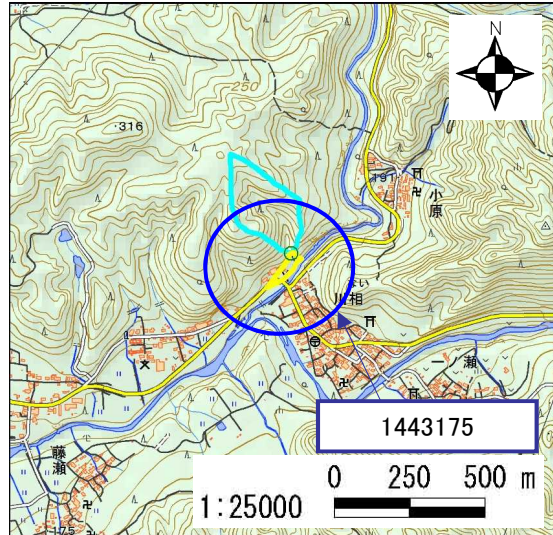


土砂災害警戒区域 区域図

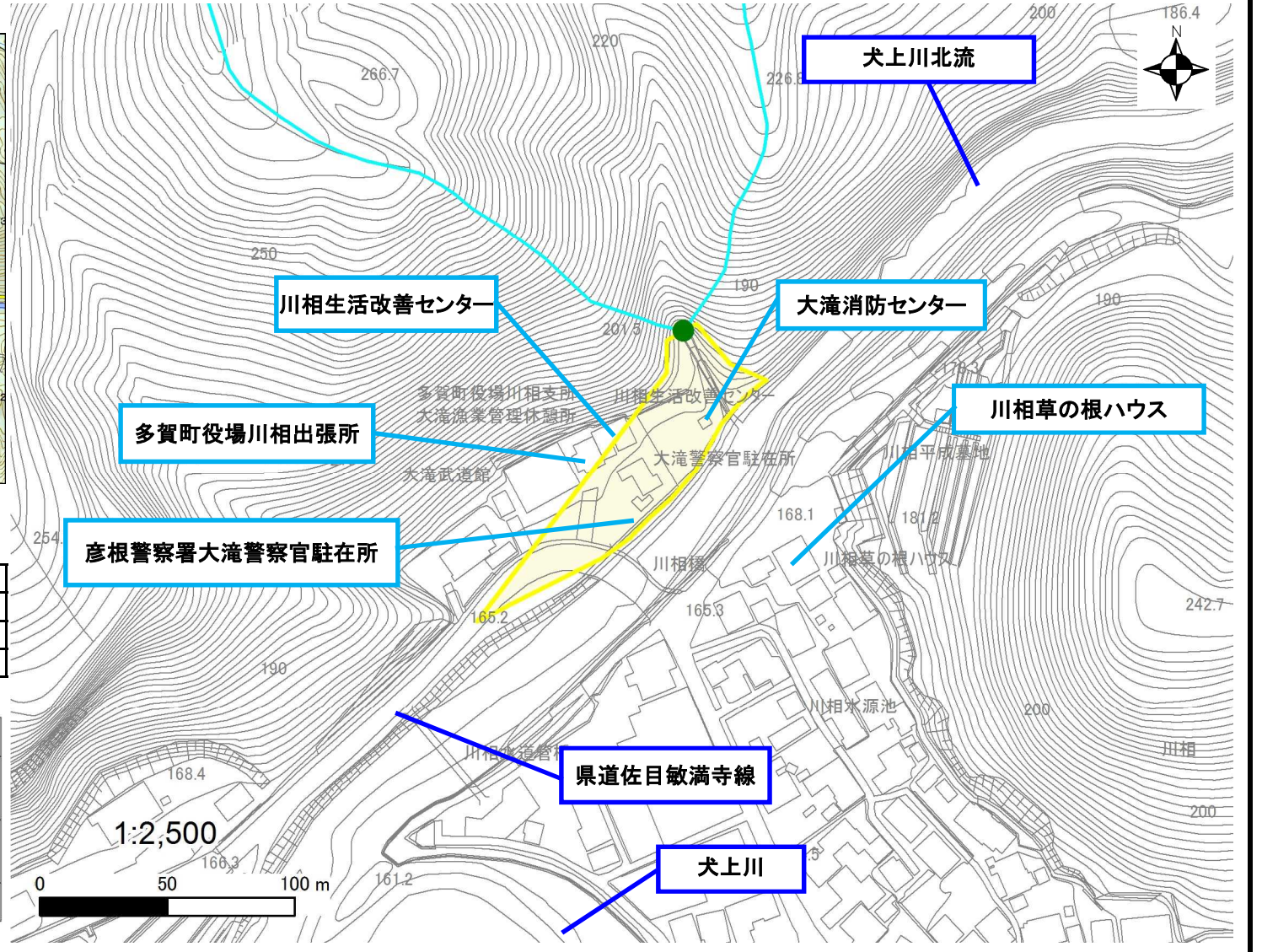
土砂災害警戒区域 位置図



測量法に基づく国土地理院長承認(複製)R1JHf1241
 (本製品を複製する場合には、国土地理院の長の承認を得なければならない。)

自然現象の種類	土石流
区域番号	1443175
区域の名称	犬上川支流
区域の所在地	滋賀県犬上郡多賀町大字川相

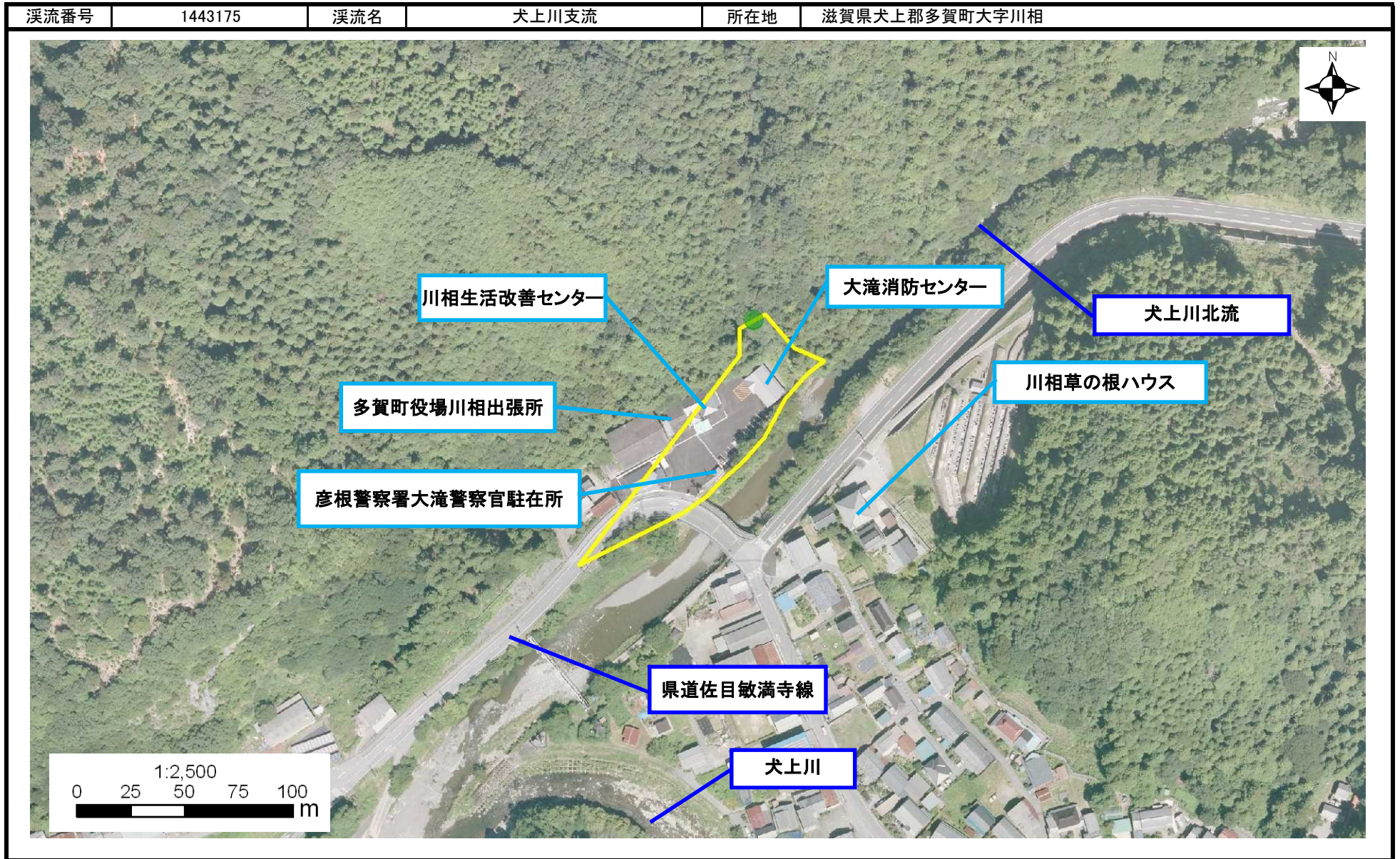
土砂災害警戒区域		
土砂災害特別警戒区域	土石流の高さが1mを超える区域	
	土石流により建築物に作用すると想定される力が50kN/m ² を超える区域	
	土石流により建築物に作用すると想定される力が50kN/m ² 以下の区域	
	土石流の高さが1m以下の区域	



○ この区域図は、空中写真測量による地形図に、実測による区域図を投影したものであり、一部異なって見える場合があります。
 詳しくは、土木事務所にお尋ねください。

土砂災害警戒区域等設定図(オルソ画像)

様式 2



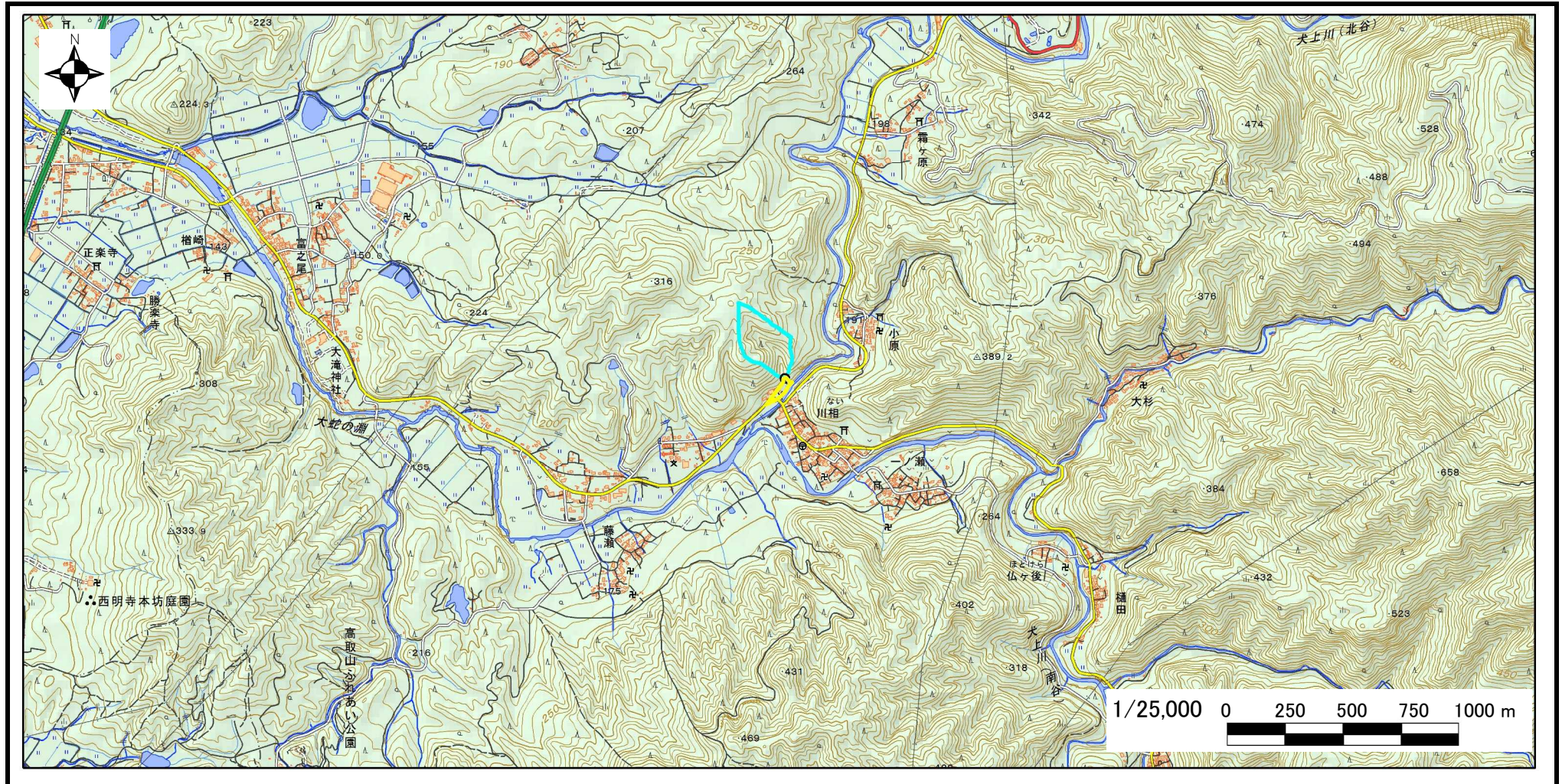
溪流の位置図 (土石流)

様式 3

溪流番号	1443175
水系名	淀川
河川名	犬上川北流
溪流名	犬上川支流

所在地	滋賀県犬上郡多賀町大字川相
土木事務所・振興局	湖東土木事務所
調書作成日	令和元年12月27日
作成会社(作成者)	国際航業(株)(堀 大一郎)

溪流位置図(S=1/25,000基図)



測量法に基づく国土地理院長承認(複製)R1JHf1241(本製品を複製する場合には、国土地理院の長の承認を得なければならない。)