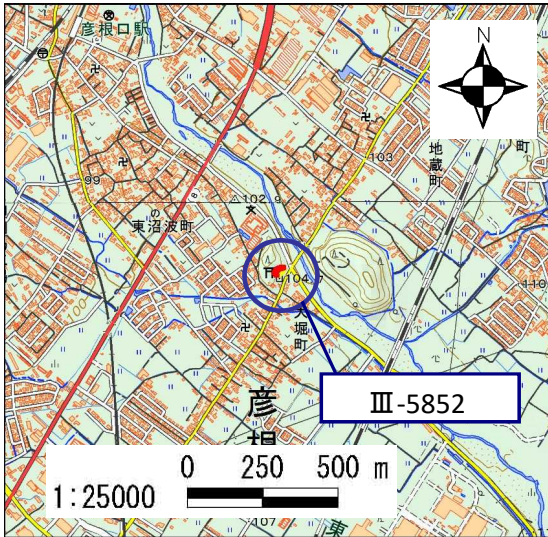


土砂災害警戒区域・土砂災害特別警戒区域 区域図

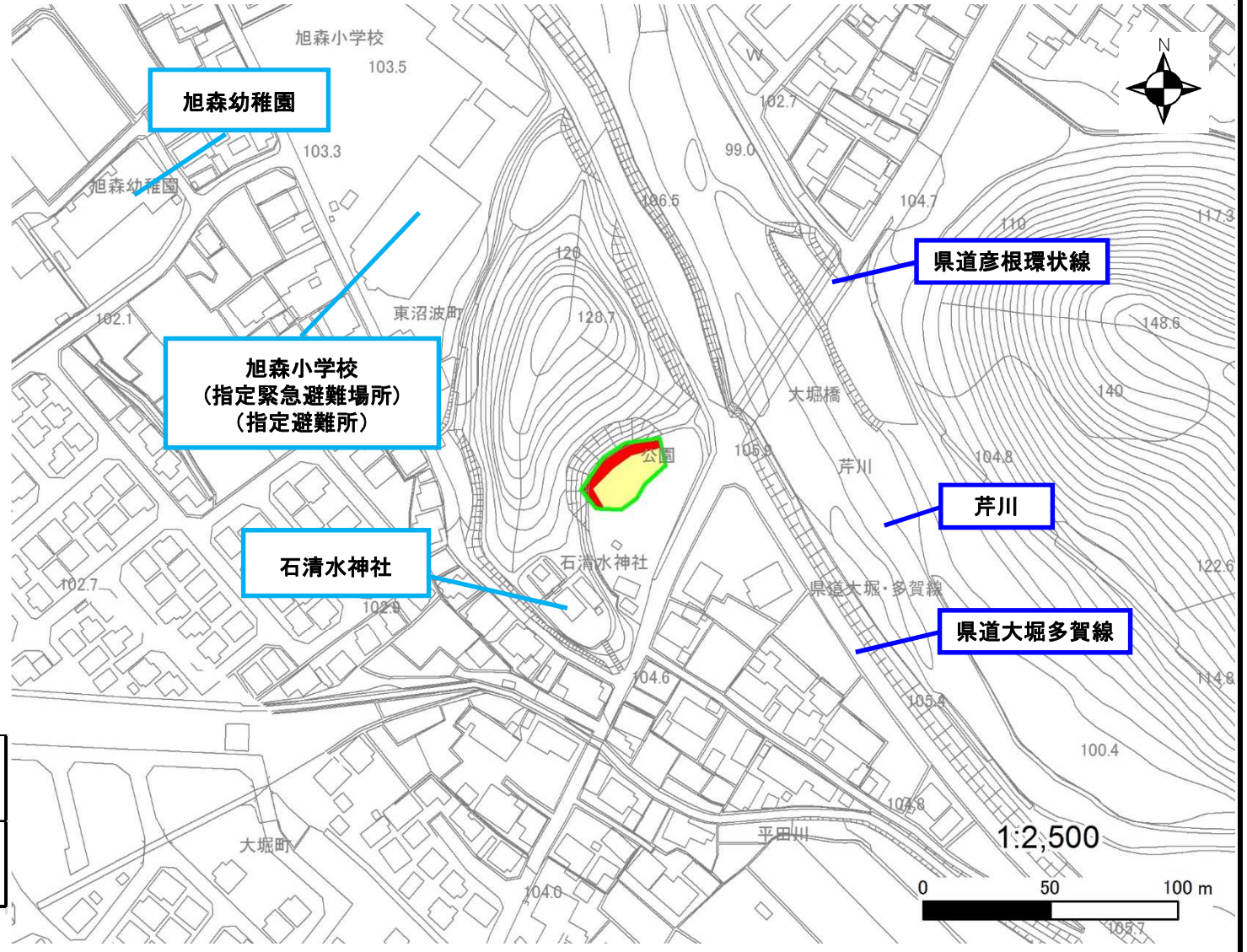
土砂災害警戒区域・土砂災害特別警戒区域 位置図



測量法に基づく国土地理院長承認(複製)R1JHf1241  
 (本製品を複製する場合には、国土地理院の長の承認を得なければならない。)

自然現象の種類	急傾斜地の崩壊
区域番号	Ⅲ-5852
区域の名称	東沼波(2)
区域の所在地	滋賀県彦根市東沼波町・大堀町

土砂災害警戒区域	
土砂災害特別警戒区域	



○ この区域図は、空中写真測量による地形図に、実測による区域図を投影したものであり、一部異なって見える場合があります。  
 詳しくは、土木事務所にお尋ねください。



# 土砂災害警戒区域等設定図(オルソ画像)

様式 2

調書作成日

令和元年9月17日

箇所番号

Ⅲ-5852

箇所名

東沼波(2)

所在地

滋賀県彦根市東沼波町・大堀町





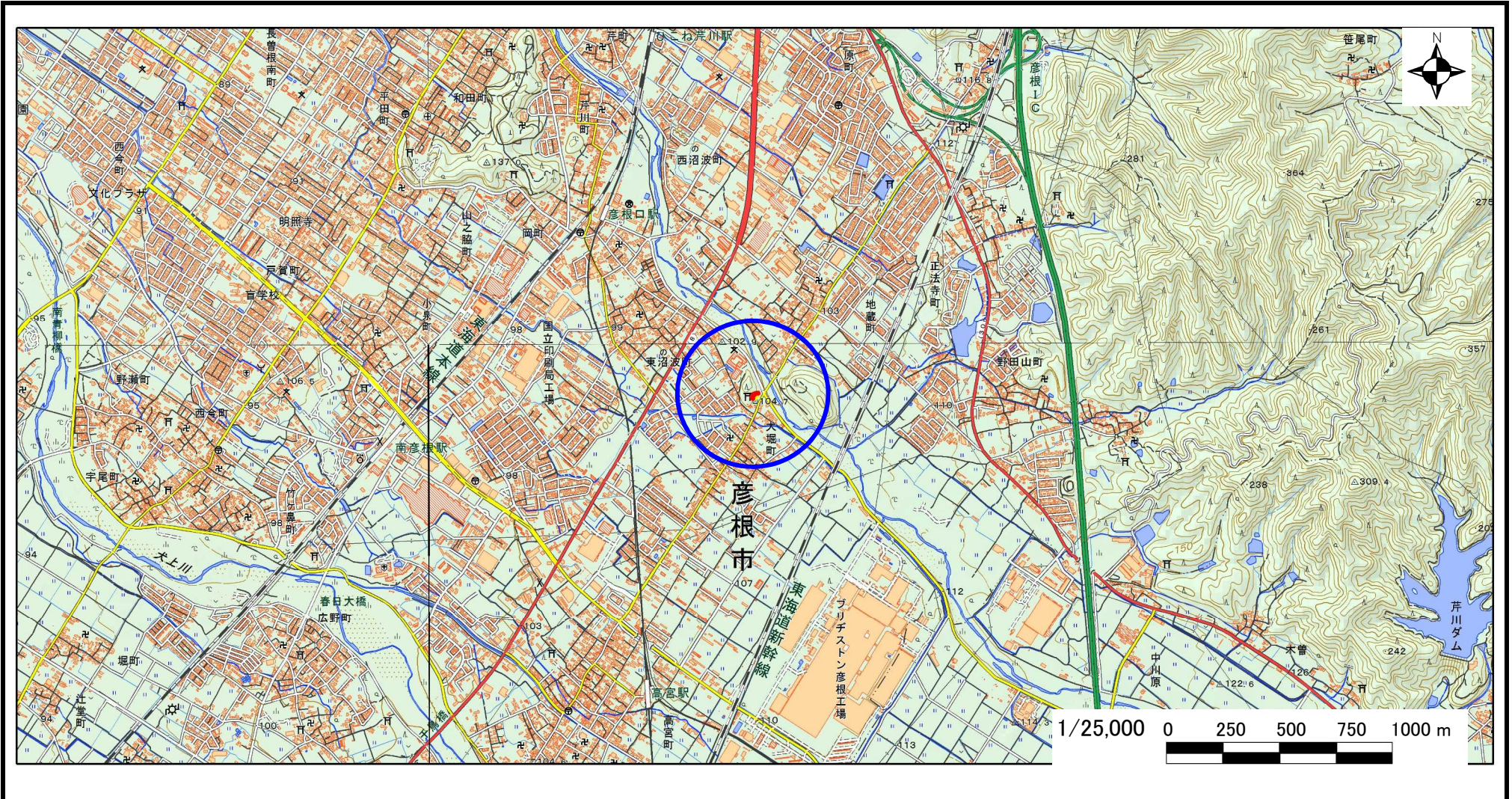
# 急傾斜地の位置図

様式 3

箇所番号	Ⅲ-5852
箇所名	東沼波(2)
所在地	滋賀県彦根市東沼波町・大堀町

土木事務所・地域振興局	湖東土木事務所
調書作成日	令和元年9月17日
作成会社(作成者)	国際航業(株)(堀 大一郎)

急傾斜地位置図(S=1/25,000)



測量法に基づく国土地理院長承認(複製)R 1JHf 1241(本製品を複製する場合には、国土地理院の長の承認を得なければならない。)



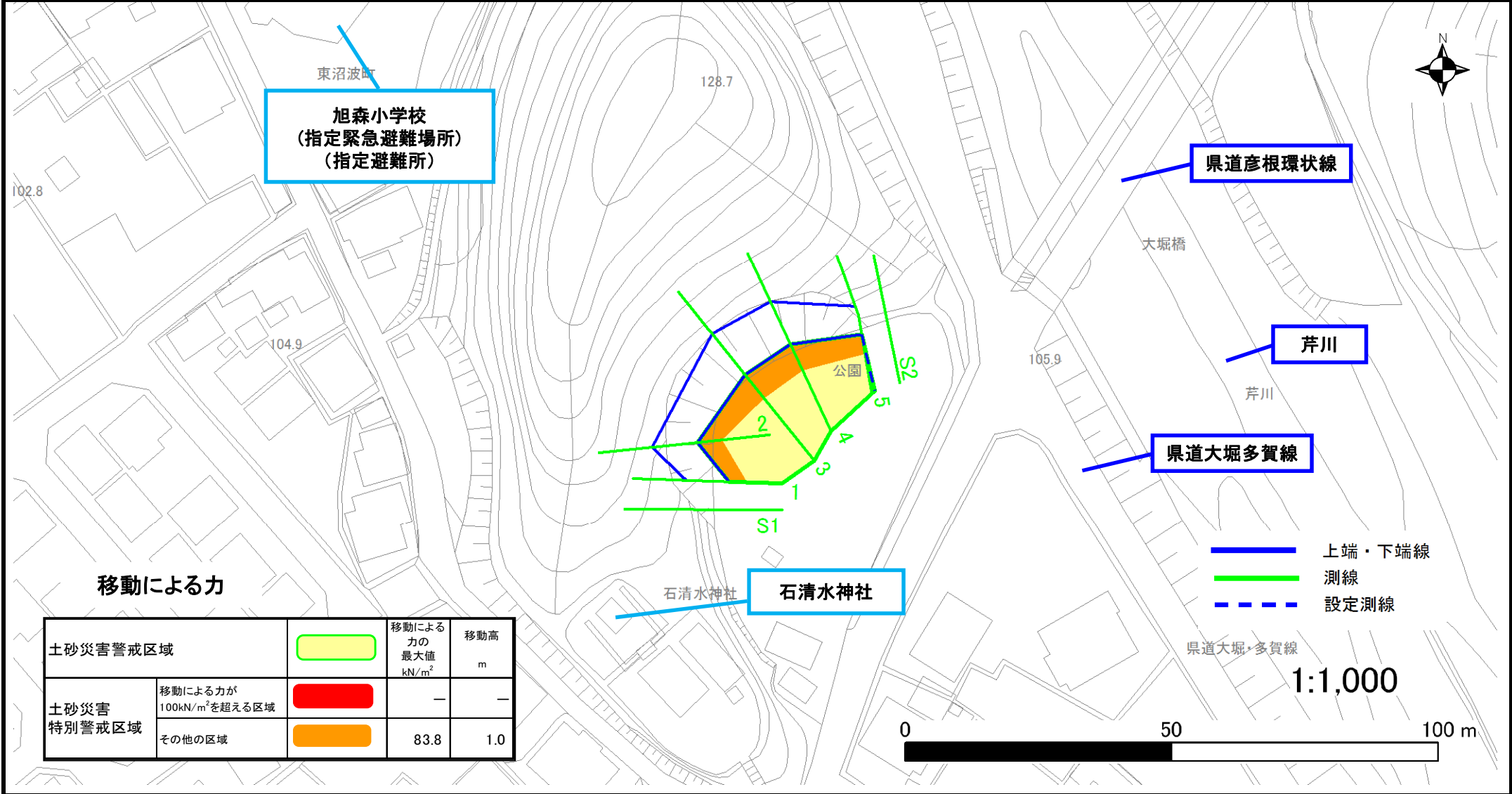
# 土砂災害警戒区域等設定図

様式 4-1

調書作成日

令和元年9月17日

箇所番号	Ⅲ-5852	箇所名	東沼波(2)	所在地	滋賀県彦根市東沼波町・大堀町
------	--------	-----	--------	-----	----------------



## 移動による力

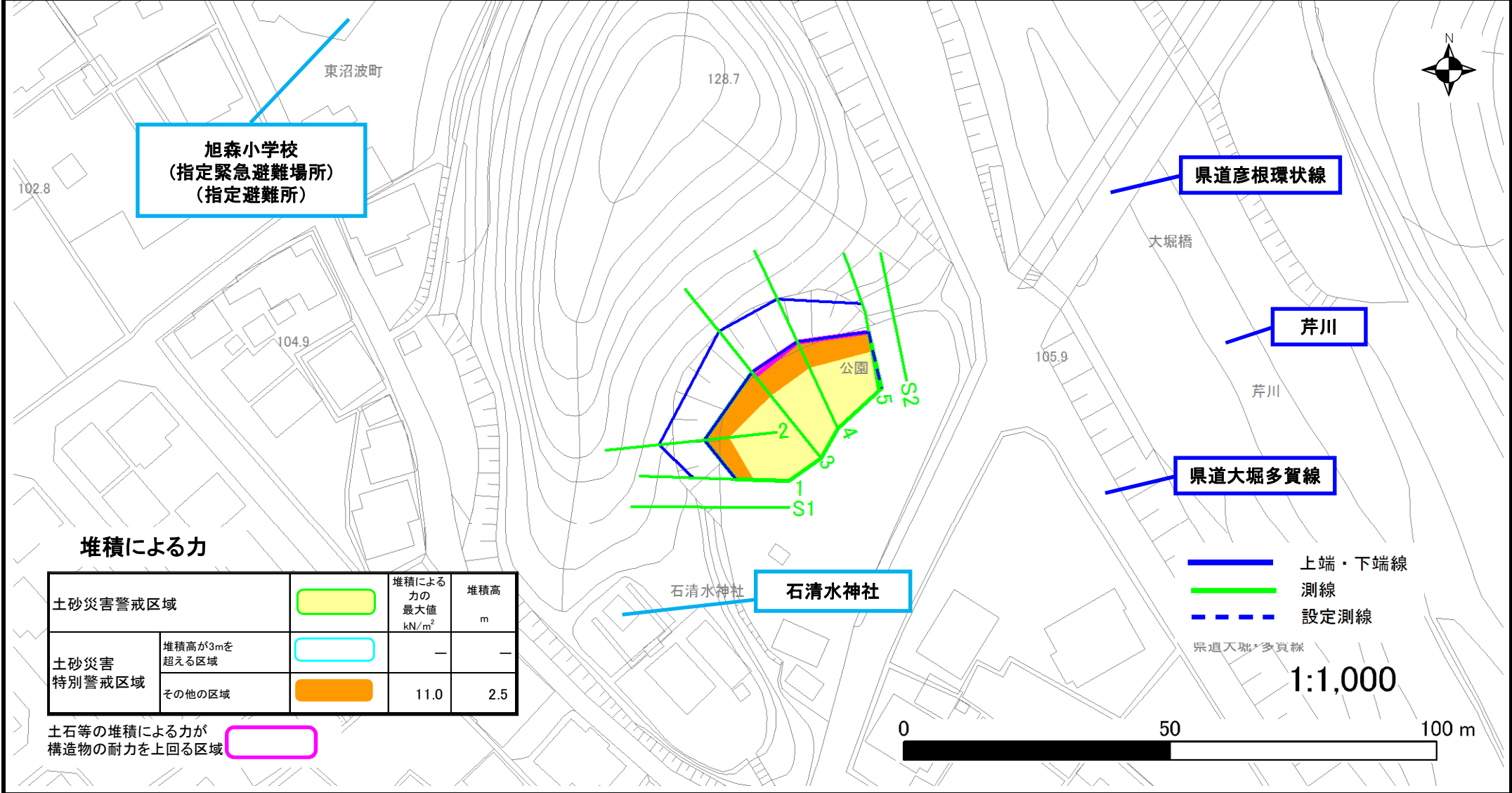
土砂災害警戒区域		移動による力の最大値 kN/m <sup>2</sup>	移動高 m
	移動による力が100kN/m <sup>2</sup> を超える区域	83.8	1.0
	その他の区域		

# 土砂災害警戒区域等設定図

様式 4-2

調書作成日 令和元年9月17日

箇所番号 III-5852 箇所名 東沼波(2) 所在地 滋賀県彦根市東沼波町・大堀町



旭森小学校  
(指定緊急避難場所)  
(指定避難所)

県道彦根環状線

芹川

県道大堀多賀線

石清水神社

— 上端・下端線  
— 測線  
- - - 設定測線

県道大堀多賀線

1:1,000

0 50 100 m

## 堆積による力

土砂災害警戒区域		堆積による力の最大値 kN/m <sup>2</sup>	堆積高 m
土砂災害特別警戒区域	堆積高が3mを超える区域	—	—
	その他の区域	11.0	2.5

土石等の堆積による力が構造物の耐力を上回る区域