

土砂災害特別警戒区域

告示年月日 令和 2 年 12 月 1 日

告示番号 滋賀県告示第 498 号

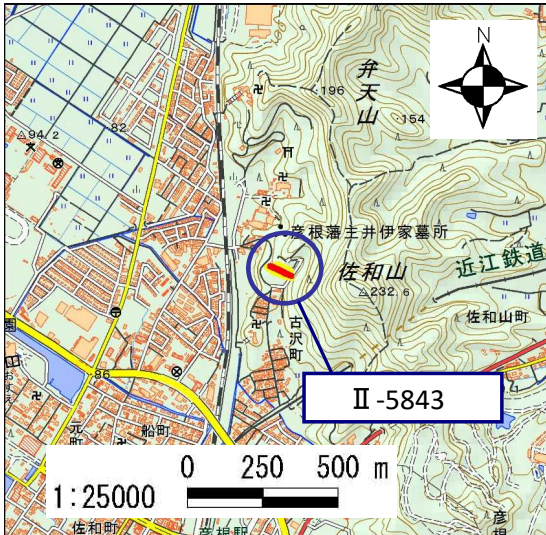
土砂災害警戒区域

告示年月日 令和 2 年 12 月 1 日

告示番号 滋賀県告示第 484 号

土砂災害警戒区域・土砂災害特別警戒区域 区域図

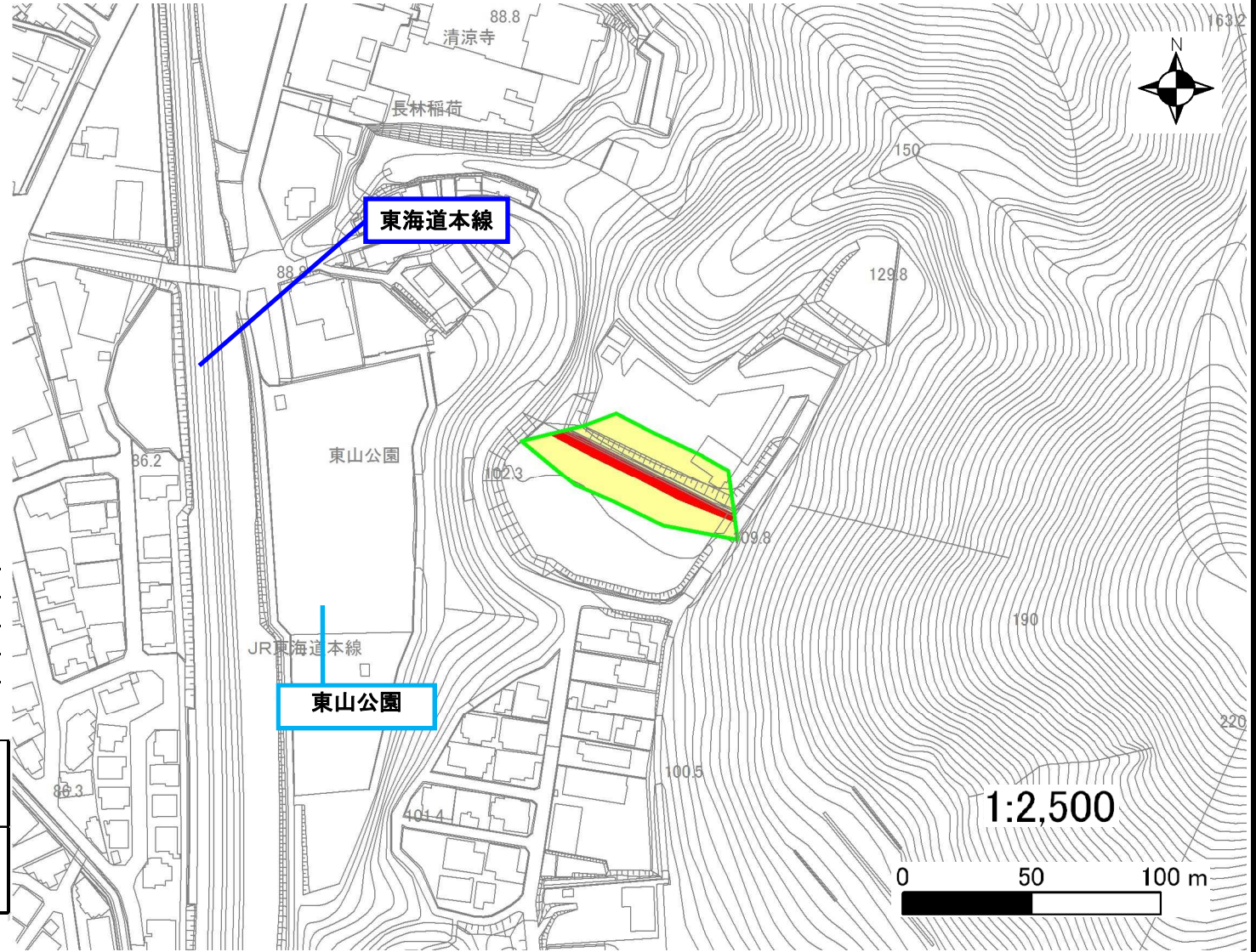
土砂災害警戒区域・土砂災害特別警戒区域 位置図



測量法に基づく国土地理院長承認(複製)R1JHf1241
(本製品を複製する場合には、国土地理院の長の承認を得なければならない。)

自然現象の種類	急傾斜地の崩壊
区域番号	II-5843
区域の名称	古沢(23)
区域の所在地	滋賀県彦根市古沢町

土砂災害警戒区域	
土砂災害特別警戒区域	



○ この区域図は、空中写真測量による地形図に、実測による区域図を投影したものであり、一部異なって見える場合があります。
詳しくは、土木事務所にお尋ねください。

土砂災害警戒区域等設定図(オルソ画像)

様式 2

調書作成日

令和元年9月17日

箇所番号

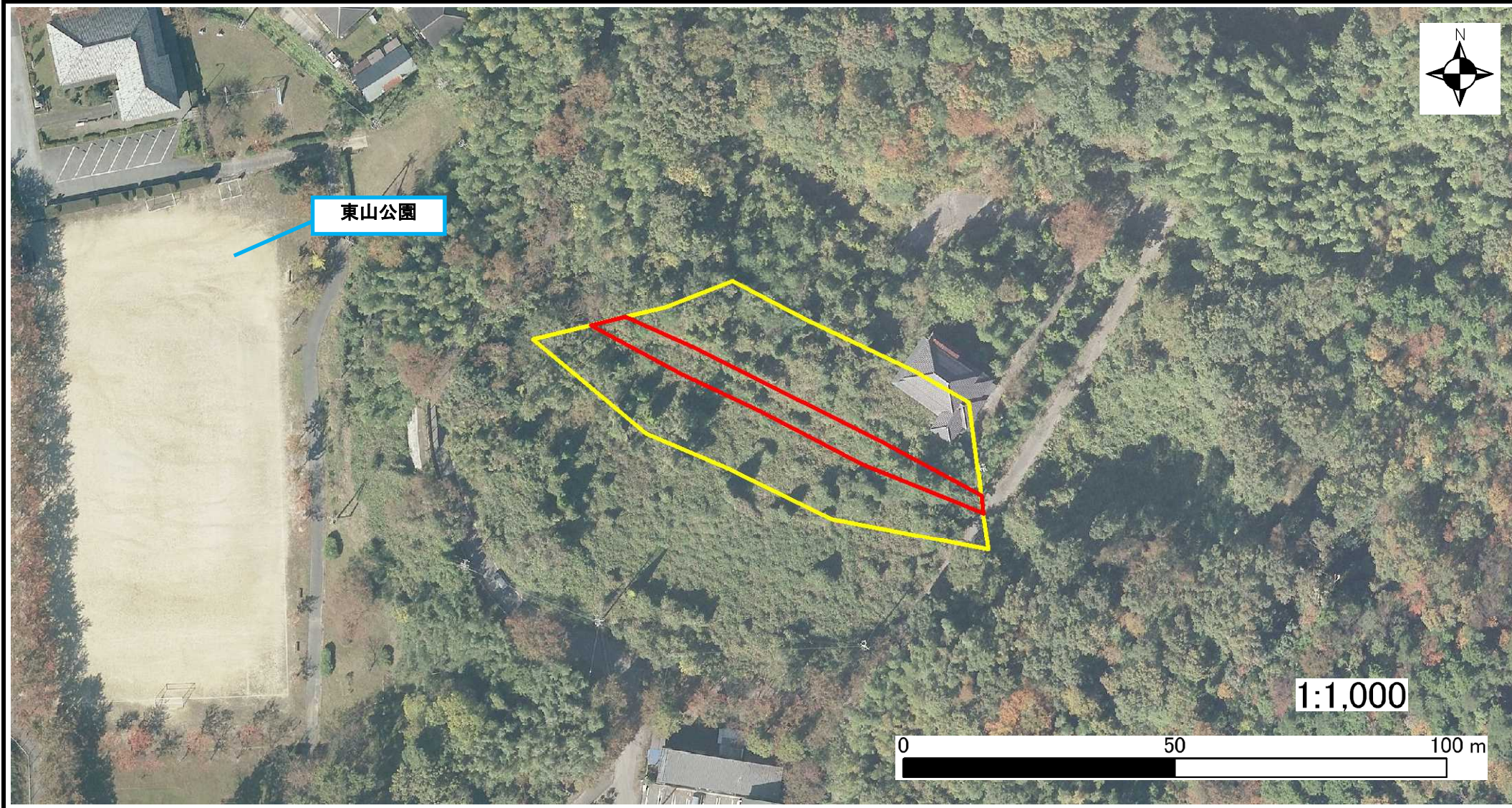
II-5843

箇所名

古沢(23)

所在地

滋賀県彦根市古沢町



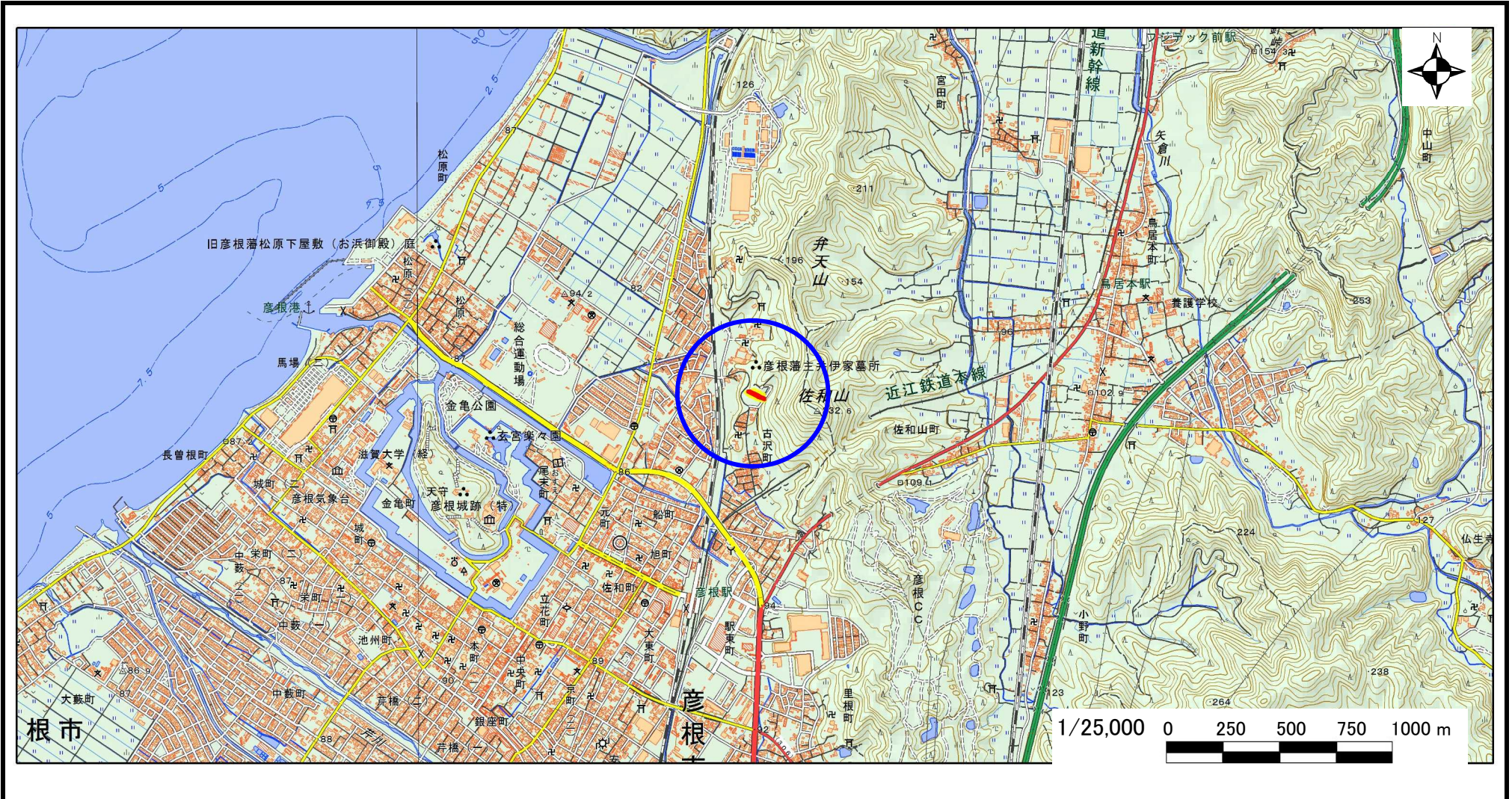
急傾斜地の位置図

様式 3

箇所番号	II-5843
箇所名	古沢(23)
所在地	滋賀県彦根市古沢町

土木事務所・地域振興局	湖東土木事務所
調書作成日	令和元年9月17日
作成会社(作成者)	国際航業(株)(堀 大 一 郎)

急傾斜地位置図(S=1/25,000)



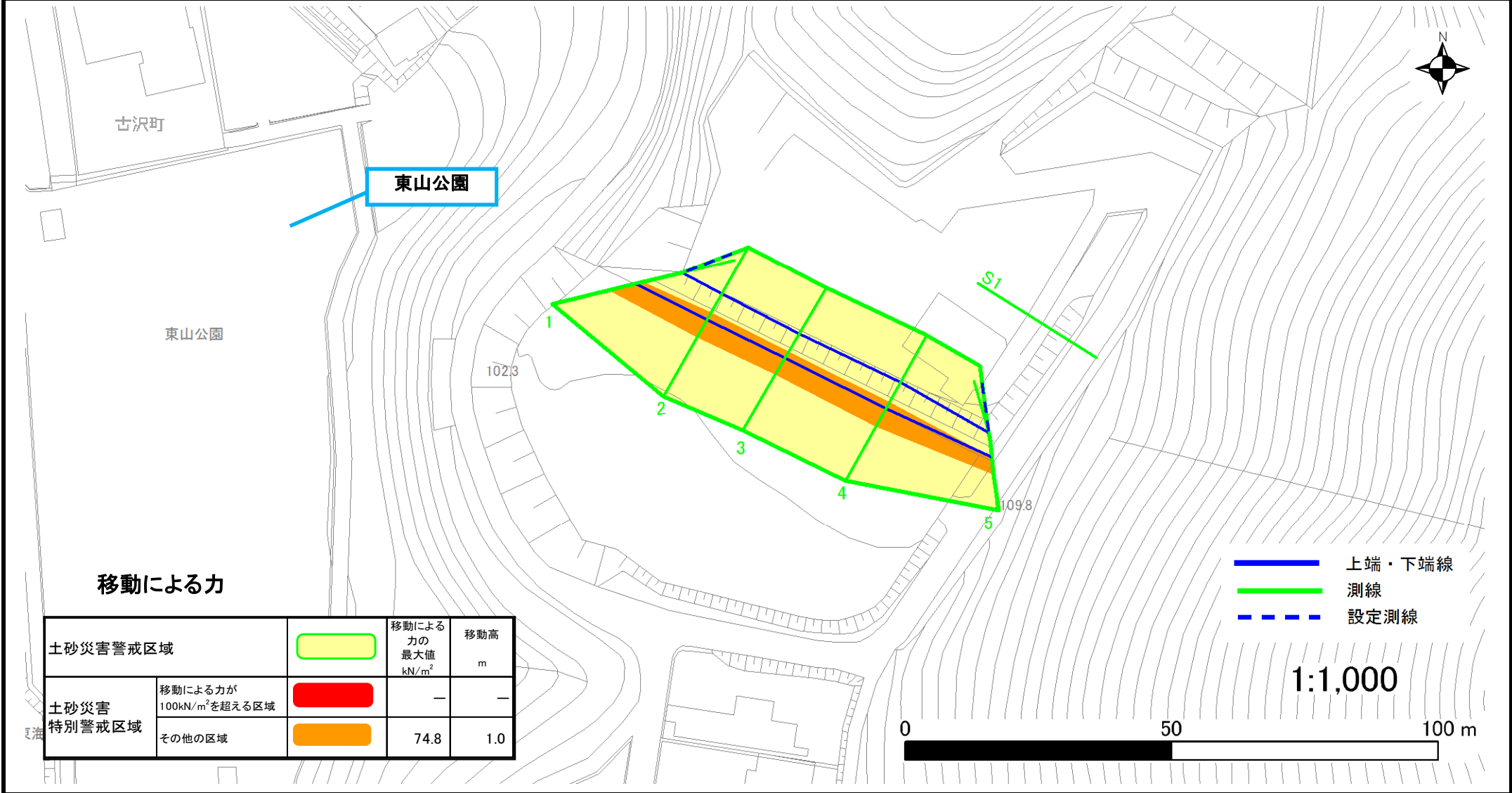
測量法に基づく国土地理院長承認(複製)R1JHf1241(本製品を複製する場合には、国土地理院の長の承認を得なければならない。)

土砂災害警戒区域等設定図

様式 4-1

調書作成日 令和元年9月17日

箇所番号	II-5843	箇所名	古沢(23)	所在地	滋賀県彦根市古沢町
------	---------	-----	--------	-----	-----------



土砂災害警戒区域等設定図

様式 4-2

調書作成日 令和元年9月17日

箇所番号 II-5843 箇所名 古沢(23) 所在地 滋賀県彦根市古沢町

