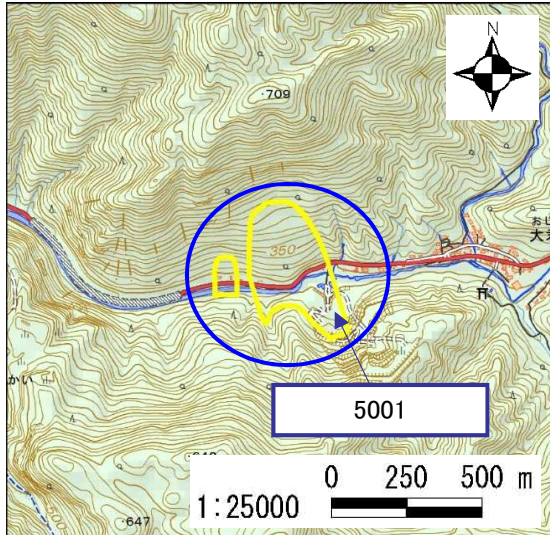


土砂災害警戒区域 区域図

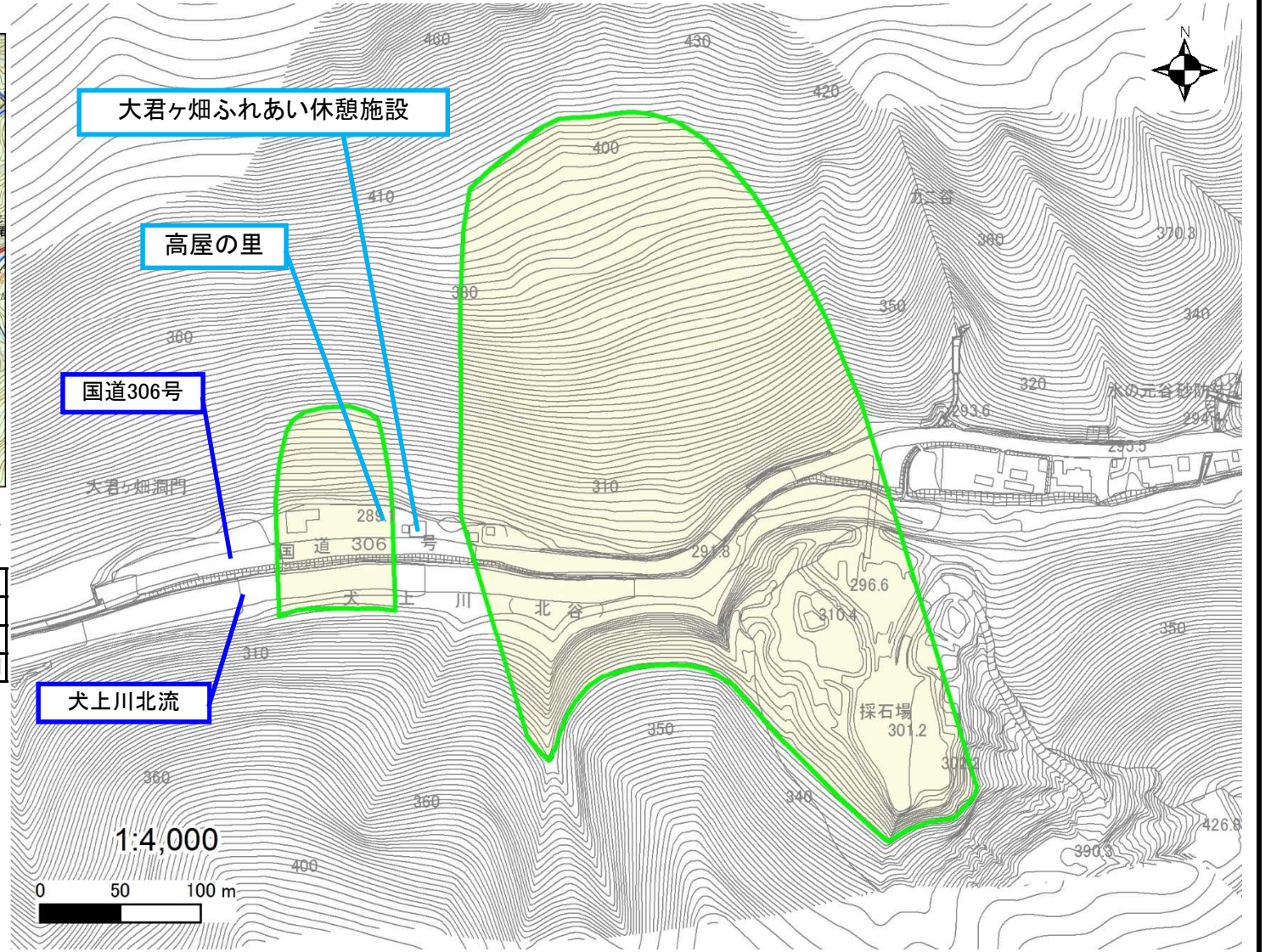
土砂災害警戒区域 位置図



測量法に基づく国土地理院長承認(複製)R 1JHF 1241
 (本製品を複製する場合には、国土地理院の長の承認を得なければならない。)

自然現象の種類	地滑り
区域番号	5001
区域の名称	大君ヶ畑
区域の所在地	滋賀県多賀町大字大君ヶ畑

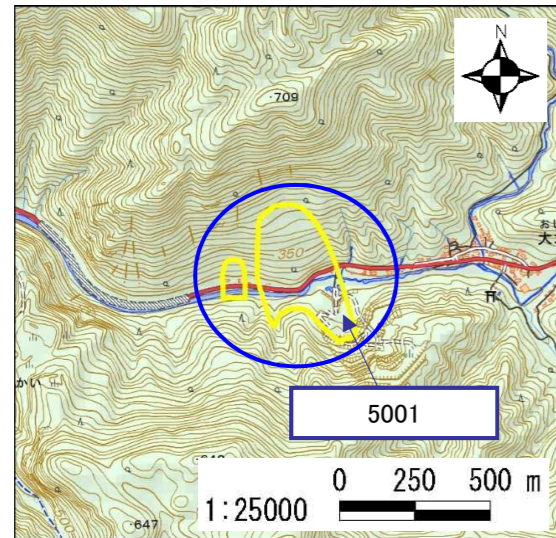
土砂災害警戒区域	
土砂災害特別警戒区域	



○ この区域図は、空中写真測量による地形図に、実測による区域図を投影したものであり、一部異なって見える場合があります。
 詳しくは、土木事務所にお尋ねください。

土砂災害警戒区域 区域図

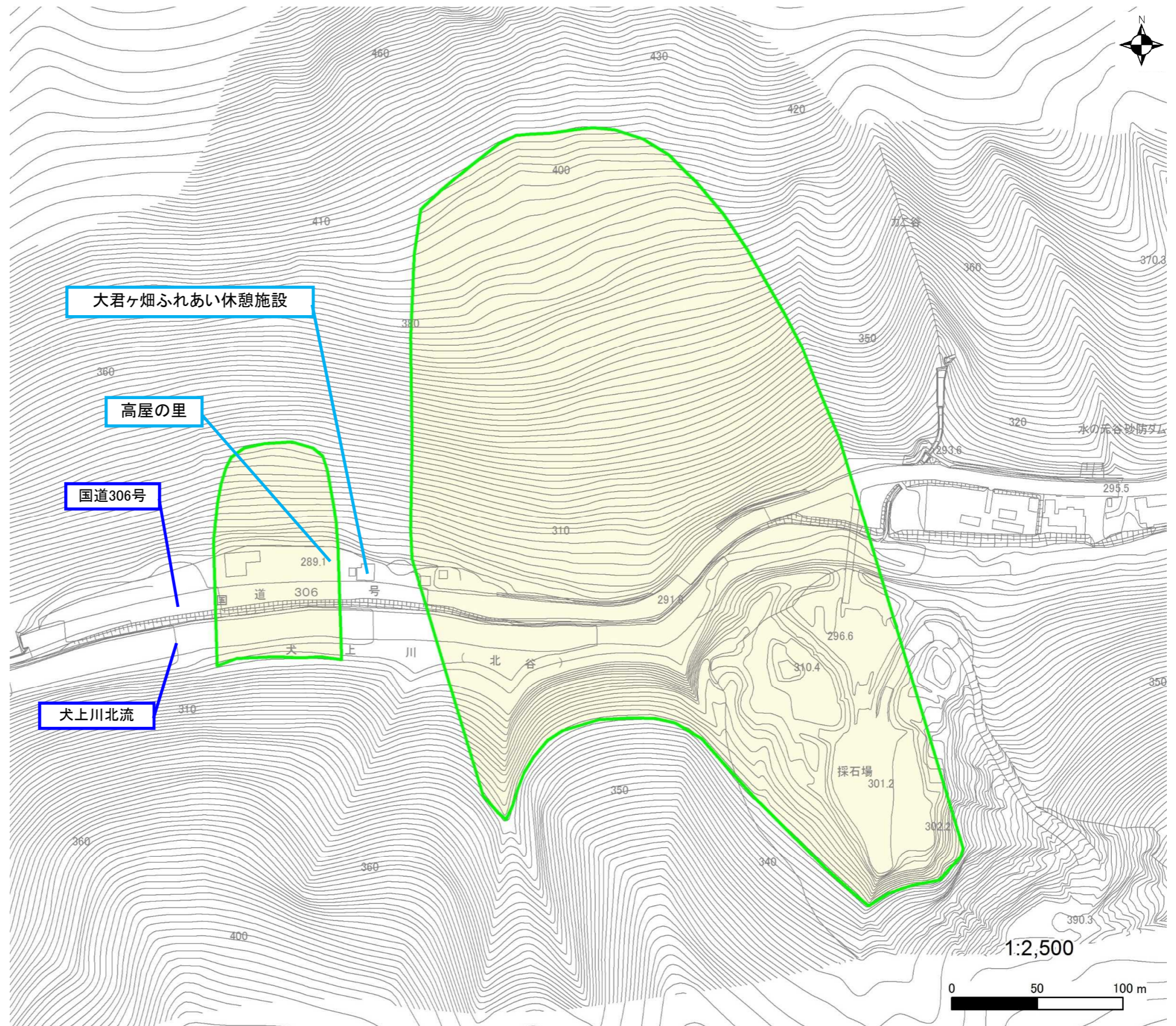
土砂災害警戒区域 位置図



測量法に基づく国土地理院長承認(複製)R1JHf1241
 (本製品を複製する場合には、国土地理院の長の承認を得なければならない。)

自然現象の種類	地滑り
区域番号	5001
区域の名称	大君ヶ畑
区域の所在地	滋賀県多賀町大字大君ヶ畑

土砂災害警戒区域	
土砂災害特別警戒区域	



○ この区域図は、空中写真測量による地形図に、実測による区域図を投影したものであり、一部異なって見える場合があります。
 詳しくは、土木事務所にお尋ねください。

土砂災害警戒区域等設定図(オルソ画像)

様式 2

調査作成日

令和元年12月27日

箇所番号

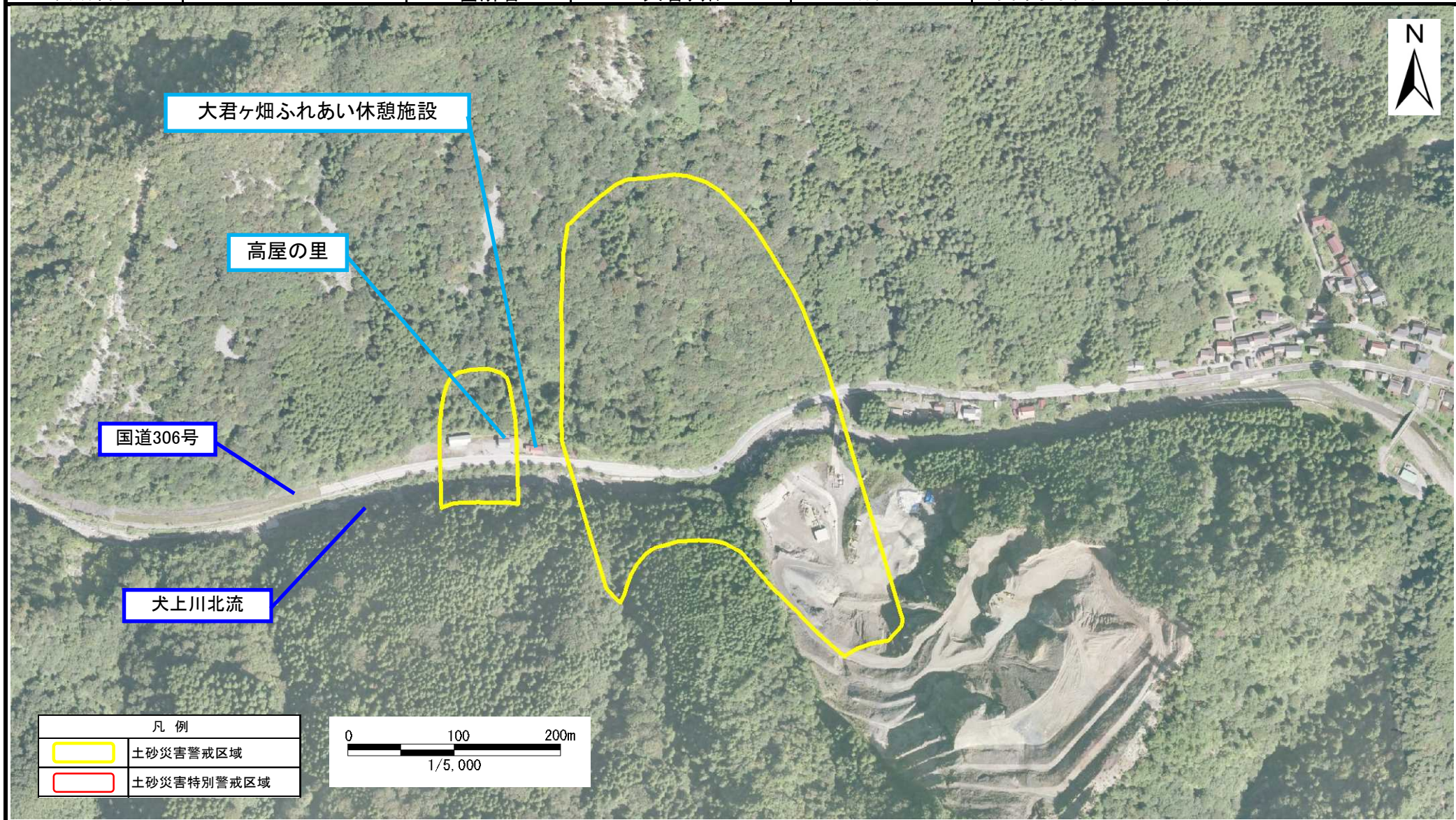
5001

箇所名

大君ヶ畑

所在地

滋賀県多賀町大字大君ヶ畑



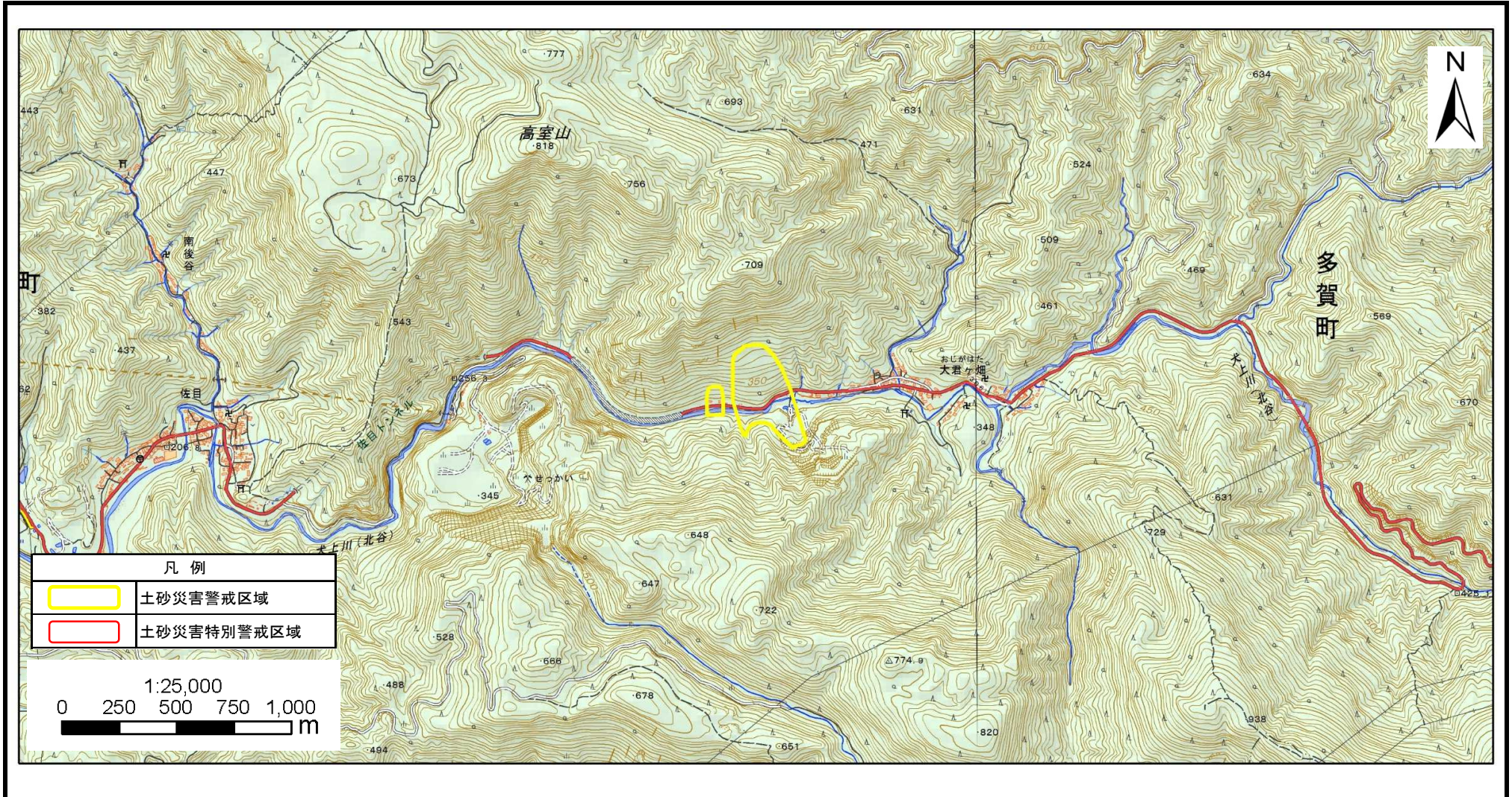
地滑りの位置図

様式 3

箇所番号	5001
箇所名	大君ヶ畑
所在地	滋賀県多賀町大字大君ヶ畑

土木事務所	湖東土木事務所
調書作成日	令和元年12月27日
作成会社(作成者)	国際航業(株) (氏名: 堀 大一郎)

地滑り位置図(S=1/25,000)



測量法に基づく国土地理院長承認(複製)R1JHf1241(本製品を複製する場合には、国土地理院の長の承認を得なければならない。)