

土砂災害特別警戒区域

告示年月日 令和 2 年 12 月 1 日

告示番号 滋賀県告示第 499 号

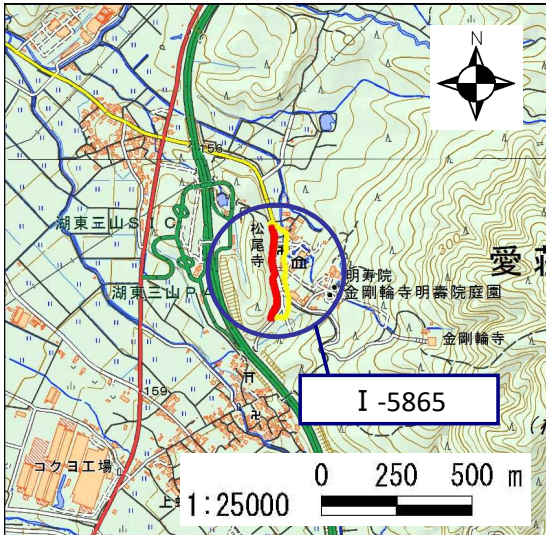
土砂災害警戒区域

告示年月日 令和 2 年 12 月 1 日

告示番号 滋賀県告示第 485 号



土砂災害警戒区域・土砂災害特別警戒区域 区域図

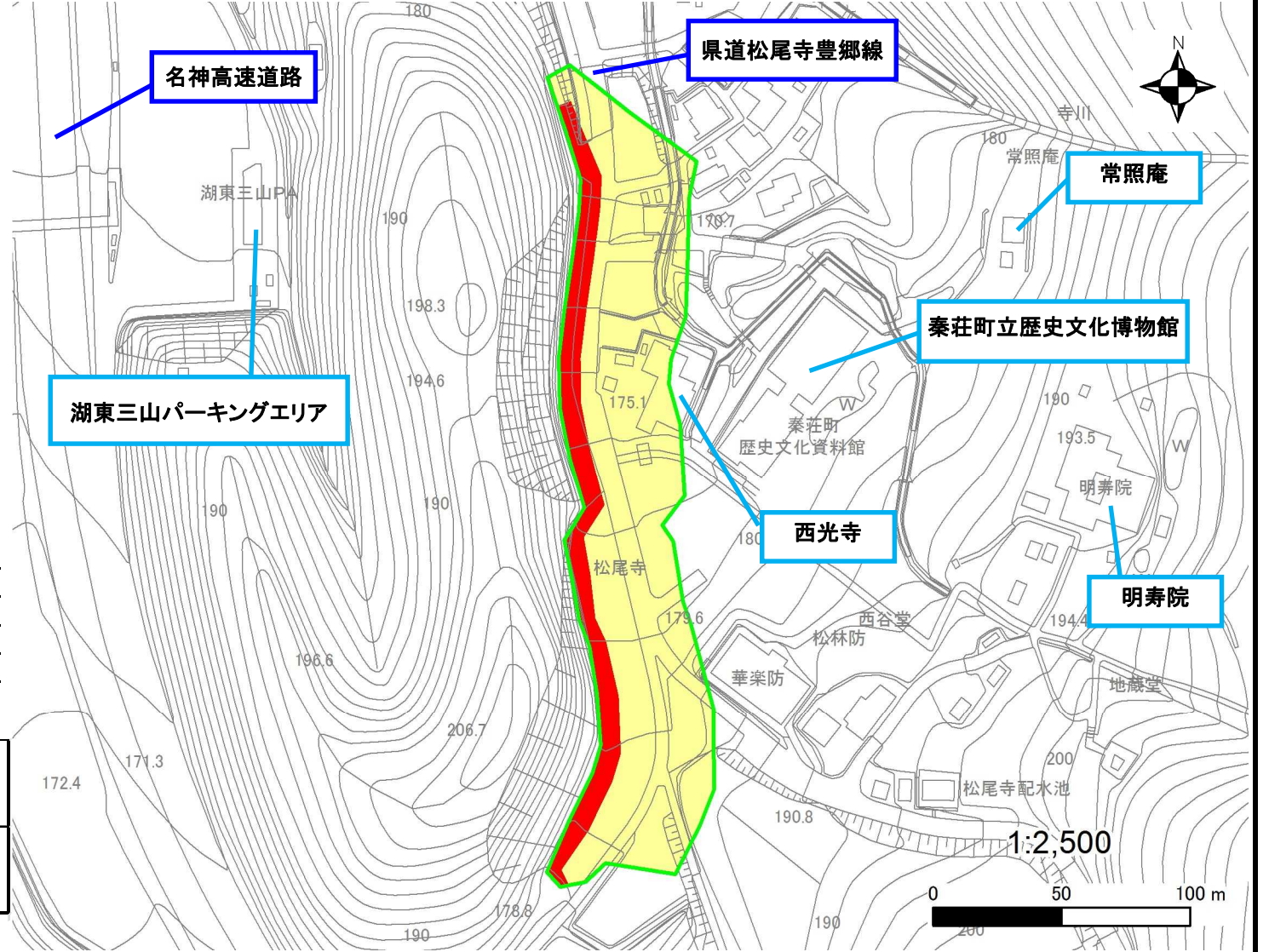
土砂災害警戒区域・土砂災害特別警戒区域 位置図



測量法に基づく国土地理院長承認(複製)R1JHf1241  
(本製品を複製する場合には、国土地理院の長の承認を得なければならない。)

自然現象の種類	急傾斜地の崩壊
区域番号	I-5865
区域の名称	松尾寺(7)
区域の所在地	滋賀県愛知郡愛荘町大字松尾寺

土砂災害警戒区域	
土砂災害特別警戒区域	



○ この区域図は、空中写真測量による地形図に、実測による区域図を投影したものであり、一部異なって見える場合があります。  
詳しくは、土木事務所にお尋ねください。

# 土砂災害警戒区域等設定図(オルソ画像)

様式 2

調書作成日

令和元年11月15日

箇所番号

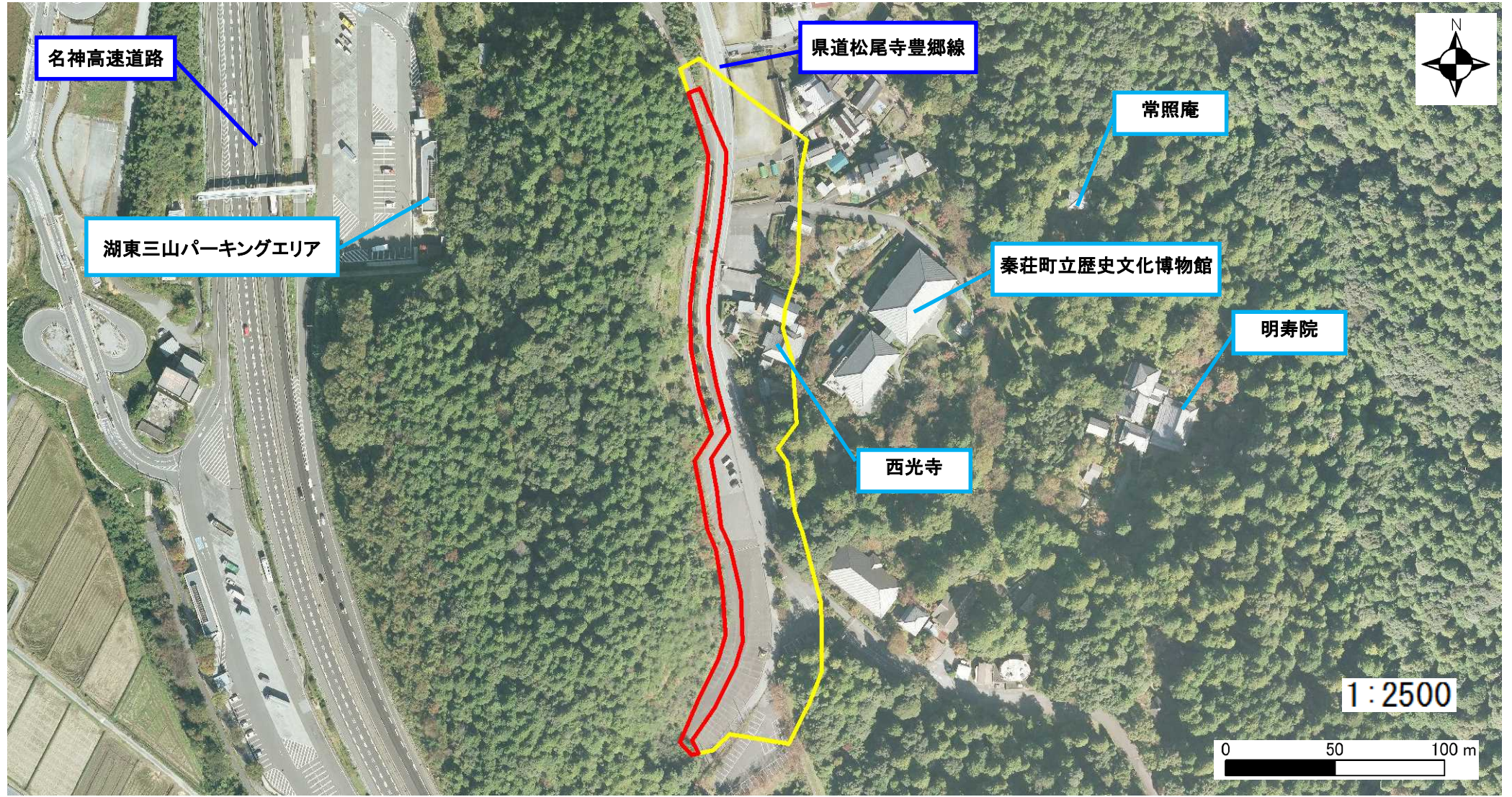
I-5865

箇所名

松尾寺(7)

所在地

滋賀県愛知郡愛荘町大字松尾寺



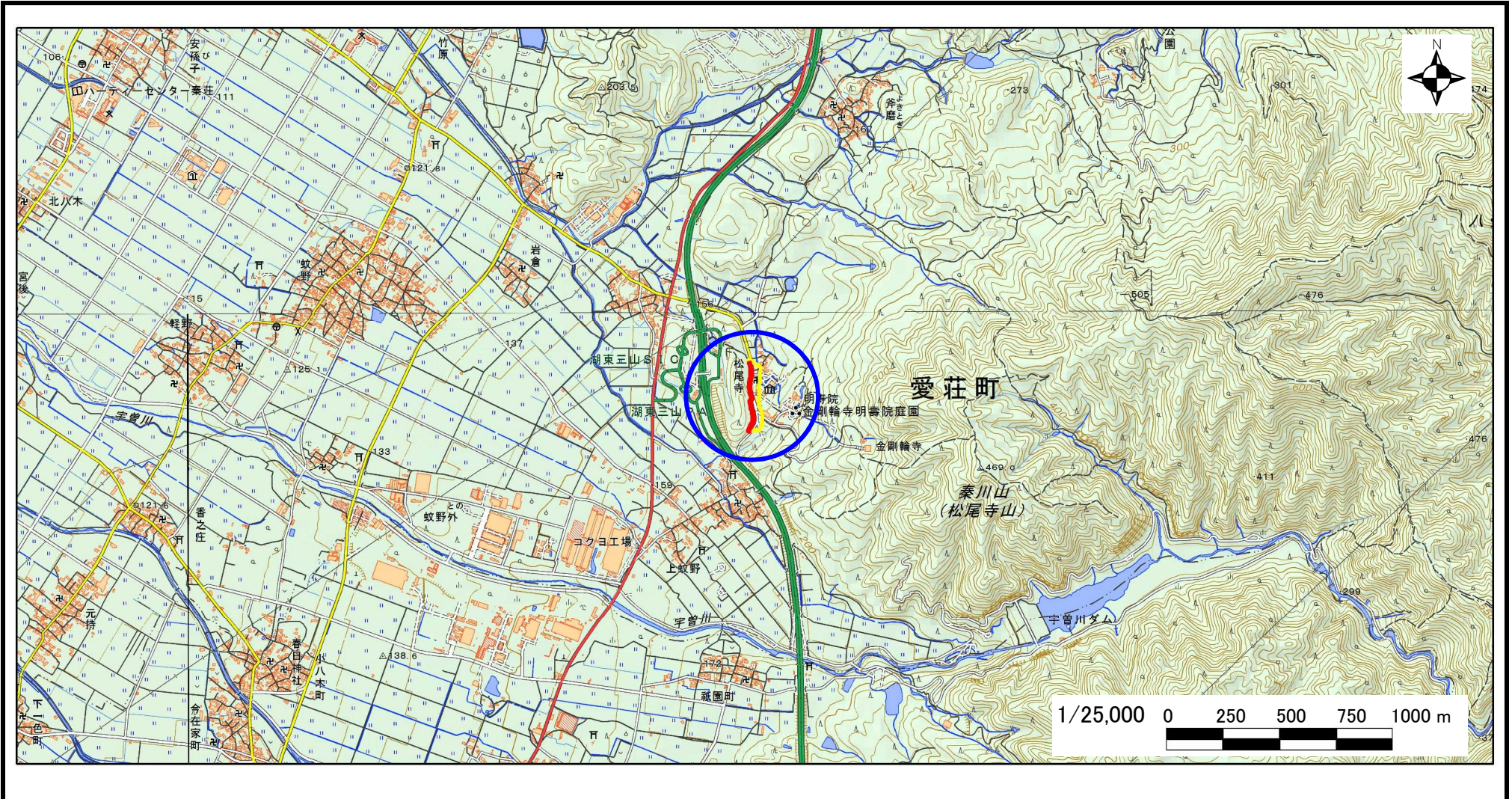
# 急傾斜地の位置図

様式 3

箇所番号	I-5865
箇所名	松尾寺(7)
所在地	滋賀県愛知郡愛荘町大字松尾寺

土木事務所・地域振興局	湖東土木事務所
調書作成日	令和元年11月15日
作成会社(作成者)	国際航業(株)(堀 大 一 郎)

急傾斜地位置図(S=1/25,000)



測量法に基づく国土地理院長承認(複製)R1JHF1241(本製品を複製する場合には、国土地理院の長の承認を得なければならない。)

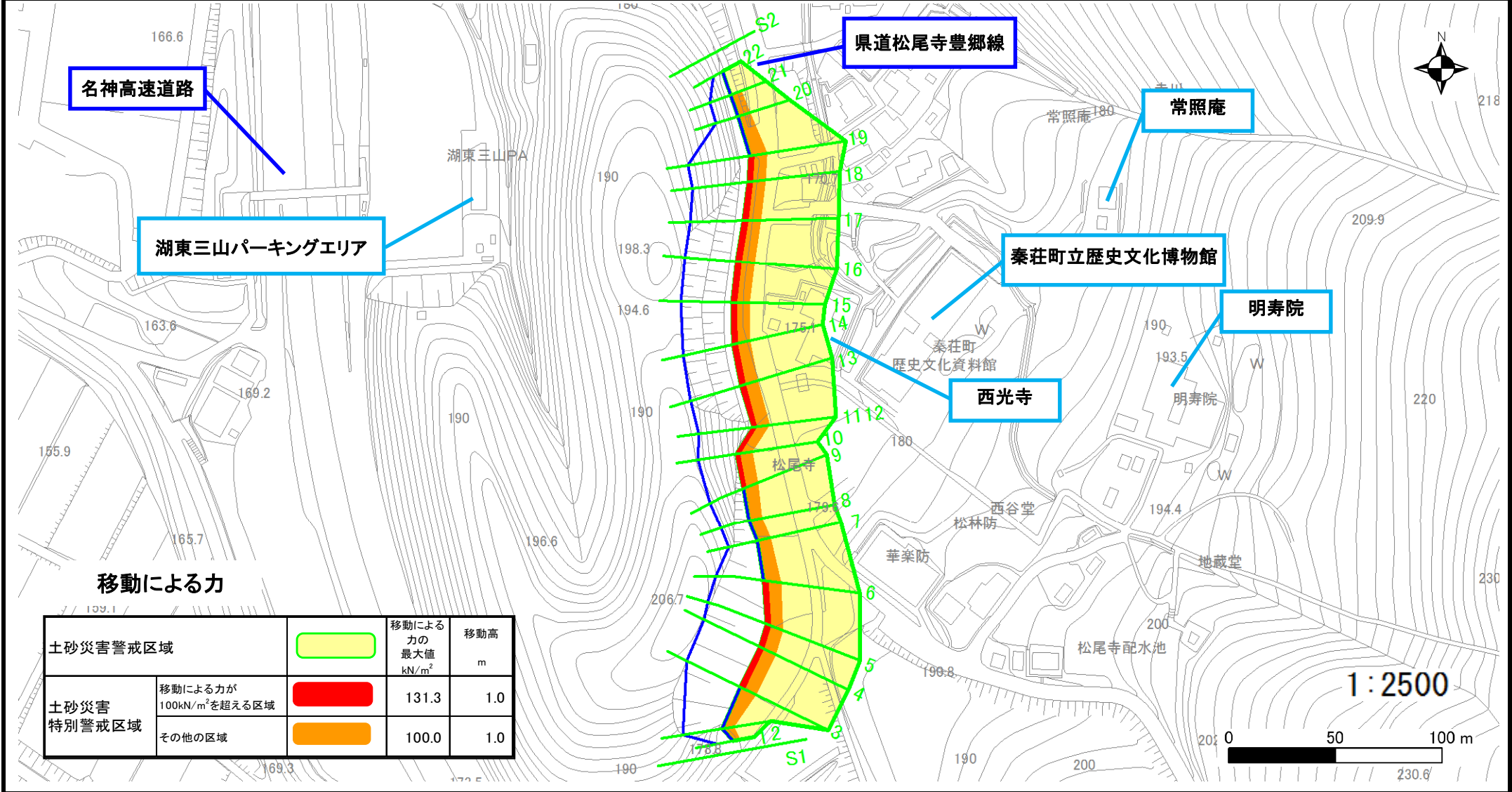
# 土砂災害警戒区域等設定図

様式 4-1

調査作成日

令和元年11月15日

箇所番号	I-5865	箇所名	松尾寺(7)	所在地	滋賀県愛知郡愛荘町大字松尾寺
------	--------	-----	--------	-----	----------------



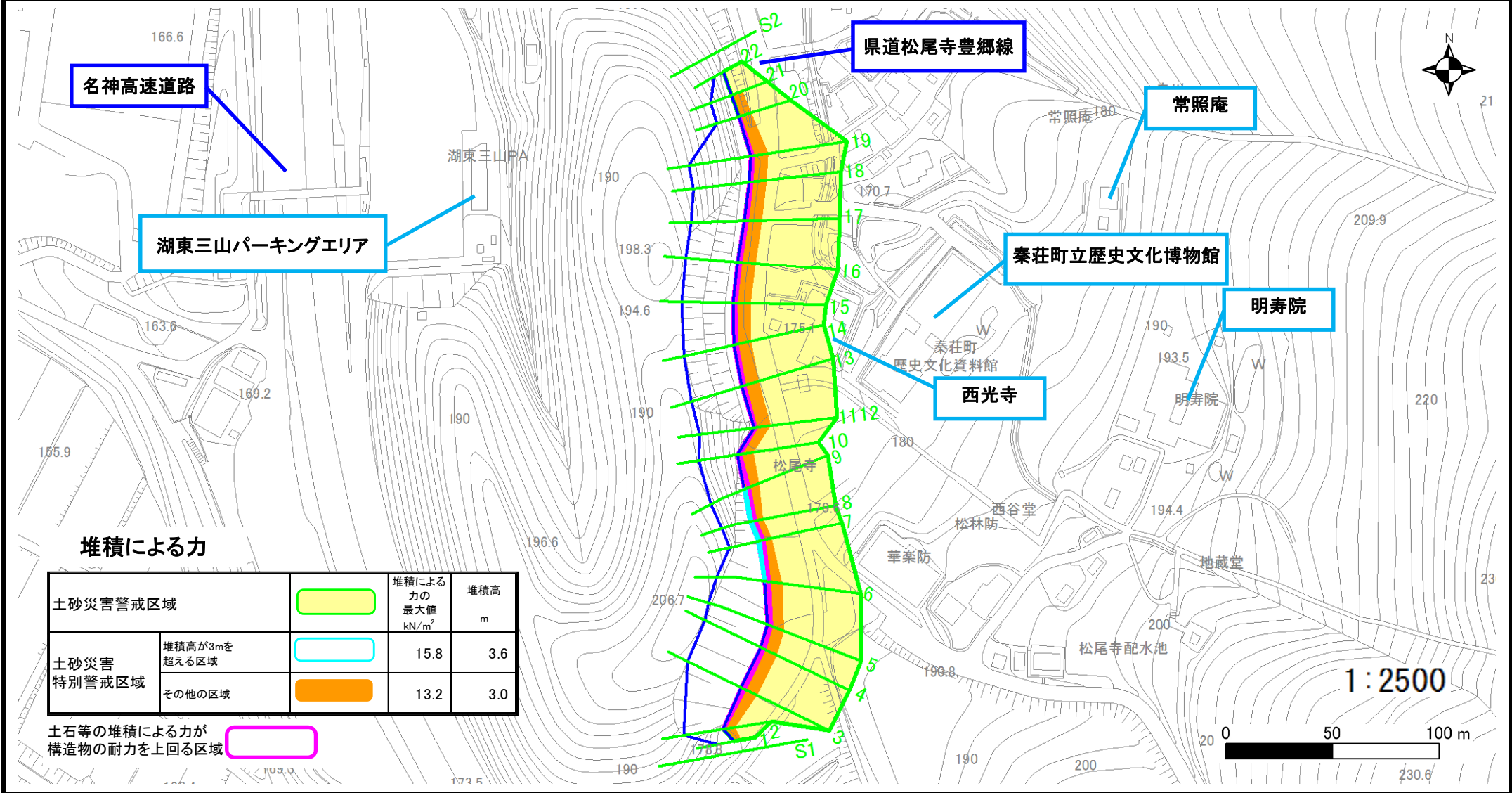
# 土砂災害警戒区域等設定図

様式 4-2

調査作成日

令和元年11月15日

箇所番号	I-5865	箇所名	松尾寺(7)	所在地	滋賀県愛知郡愛荘町大字松尾寺
------	--------	-----	--------	-----	----------------



名神高速道路

湖東三山パーキングエリア

県道松尾寺豊郷線

常照庵

秦荘町立歴史文化博物館

明寿院

西光寺

1:2500

