

土砂災害特別警戒区域

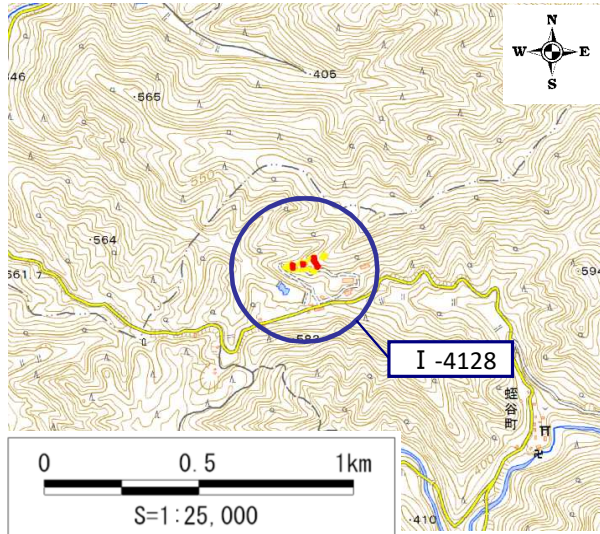
告示年月日 令和 2 年 11 月 20 日
告示番号 滋賀県告示第 460 号

土砂災害警戒区域

告示年月日 令和 2 年 11 月 20 日
告示番号 滋賀県告示第 458 号



土砂災害警戒区域・土砂災害特別警戒区域 区域図

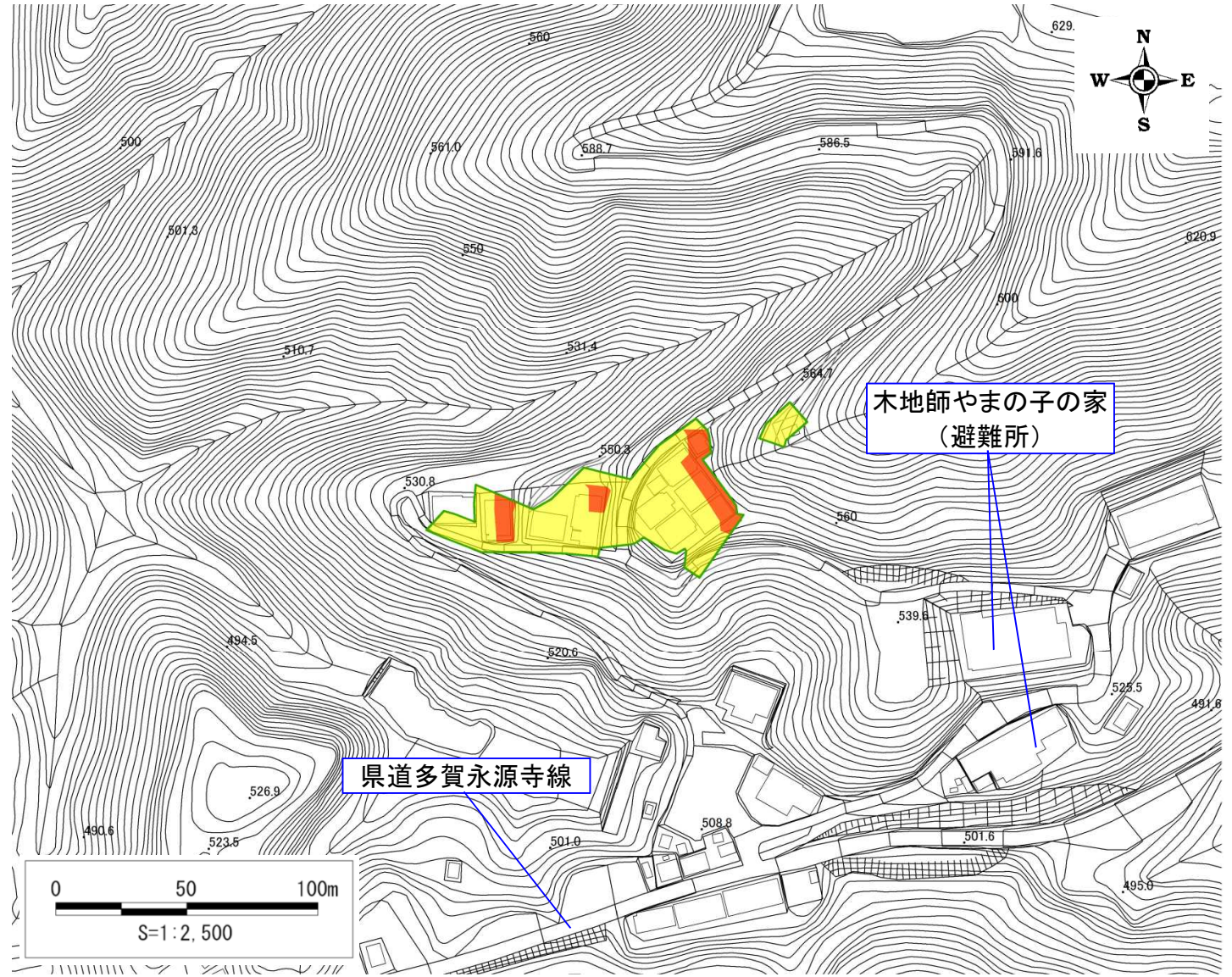
土砂災害警戒区域・土砂災害特別警戒区域 位置図



・この地図は、国土地理院発行の数値地図25000(地図画像)を複製したものである。

自然現象の種類	急傾斜地の崩壊
箇所番号	I-4128
箇所名	蛭谷(7)
所在地	滋賀県東近江市蛭谷町

土砂災害警戒区域	
土砂災害特別警戒区域	



○この区域図は、空中写真測量による地形図に、実測による区域図を投影したものであり、一部異なって見える場合があります。詳しくは、土木事務所にお尋ねください。

土砂災害警戒区域等設定図(オルソ画像)

様式 2

調書作成日

令和1年9月17日

箇所番号

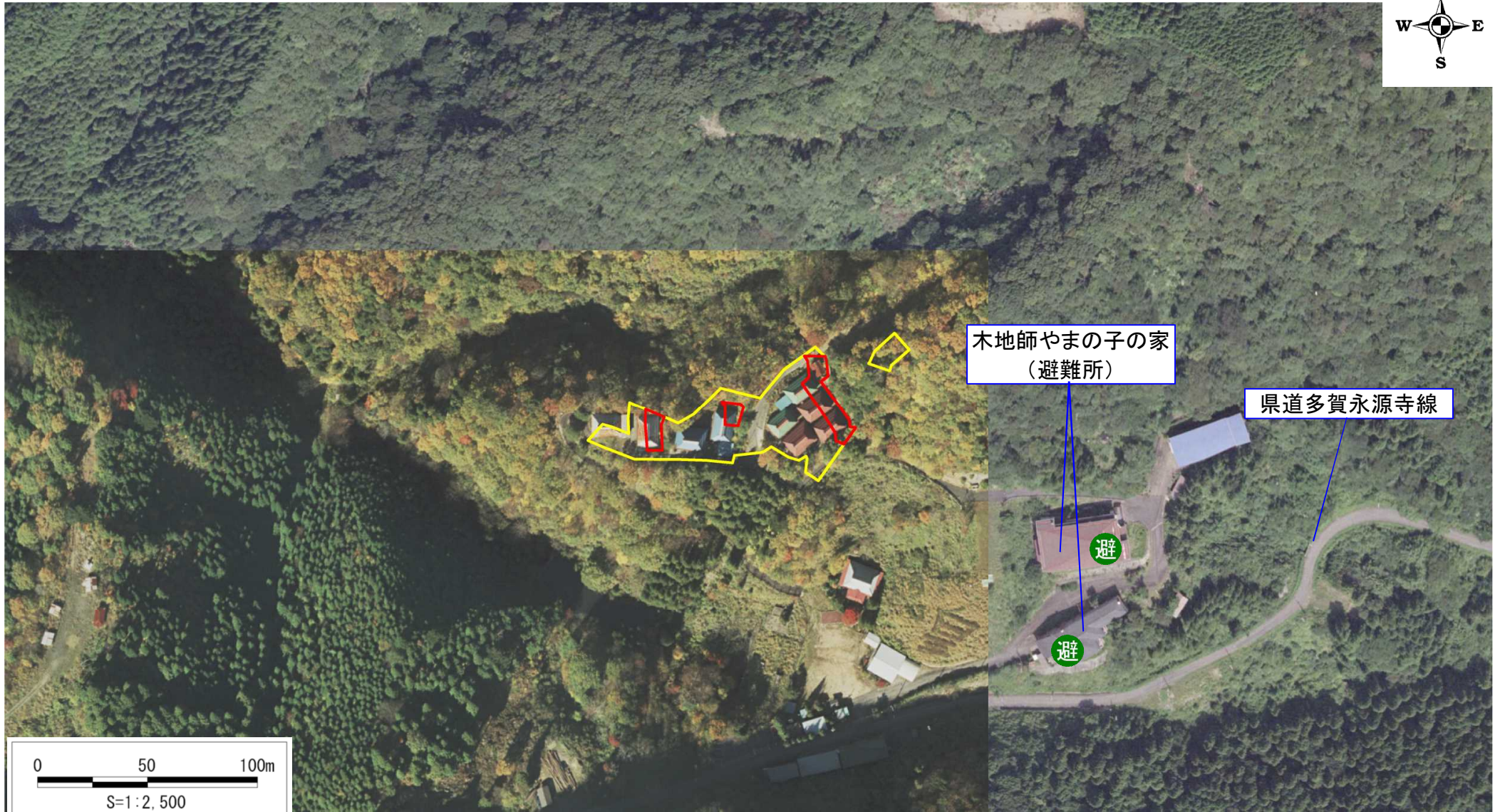
I-4128

箇所名

蛭谷(7)

所在地

滋賀県東近江市蛭谷町



木地師やまの子の家
(避難所)

県道多賀永源寺線

避

避

0 50 100m
S=1:2,500

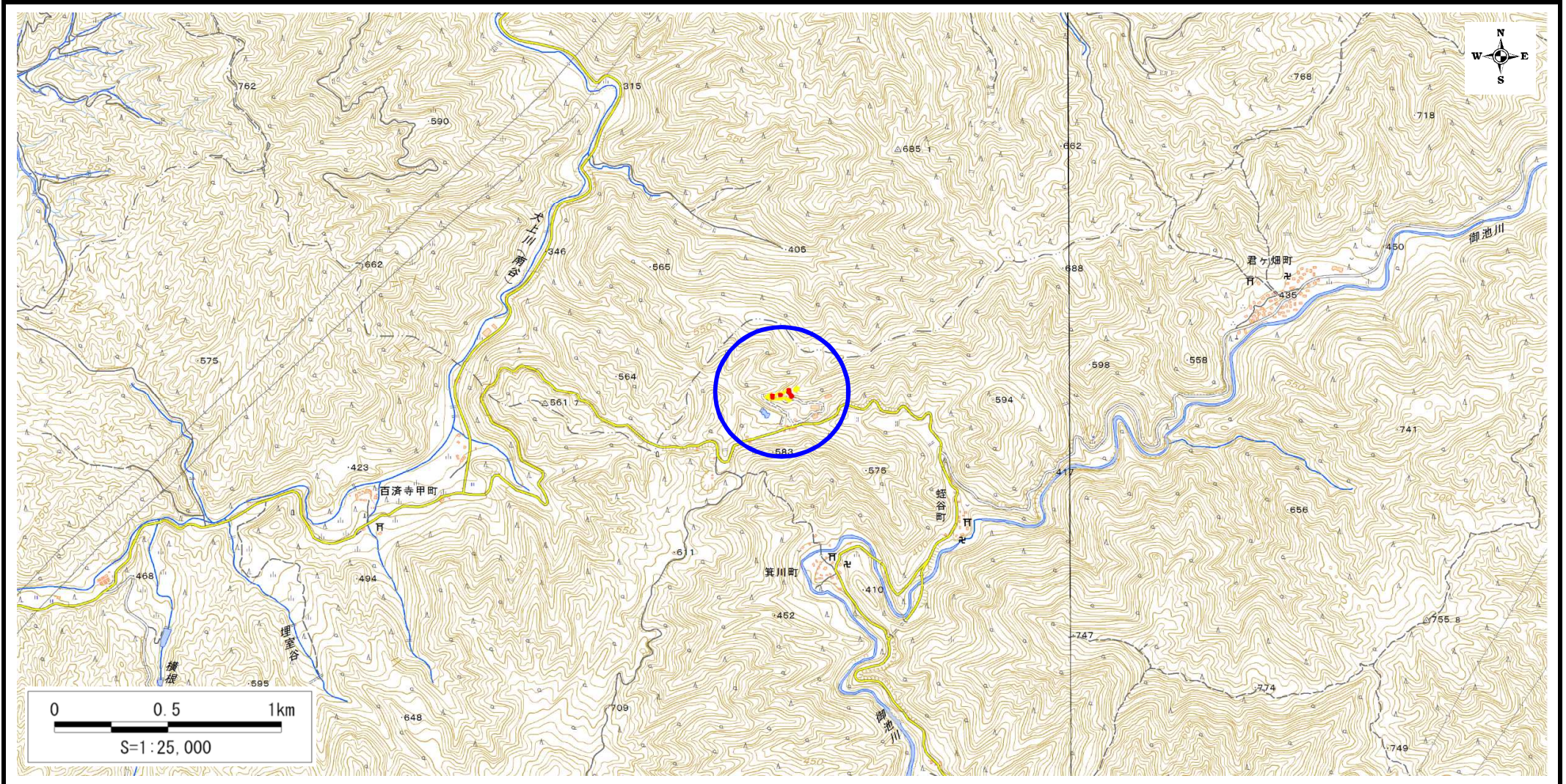
急傾斜地の位置図

様式 3

箇所番号	I-4128
箇所名	蛭谷(7)
所在地	滋賀県東近江市蛭谷町

土木事務所	滋賀県東近江土木事務所
調書作成日	令和1年9月17日
作成会社(作成者)	株式会社日建技術コンサルタント(上岡 徹也)

急傾斜地位置図(S=1/25,000)



土砂災害警戒区域等設定図

様式 4-1

調書作成日

令和1年9月17日

箇所番号

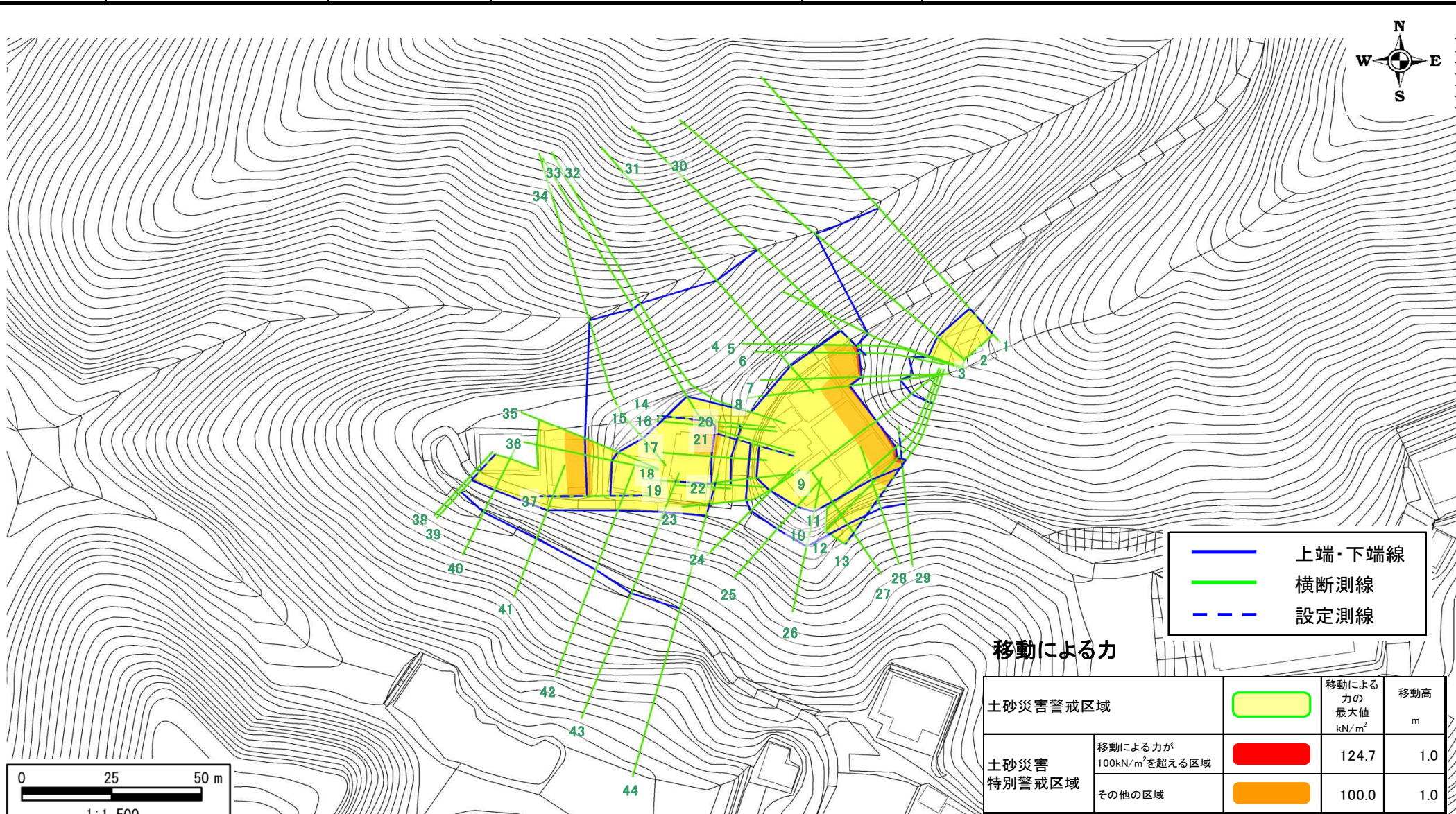
I-4128

箇所名

蛭谷(7)

所在地

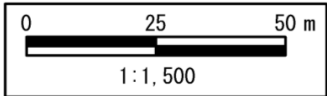
滋賀県東近江市蛭谷町



	上端・下端線
	横断測線
	設定測線

移動による力

土砂災害警戒区域		移動による力の最大値 kN/m ²	移動高 m
土砂災害特別警戒区域		124.7	1.0
		100.0	1.0

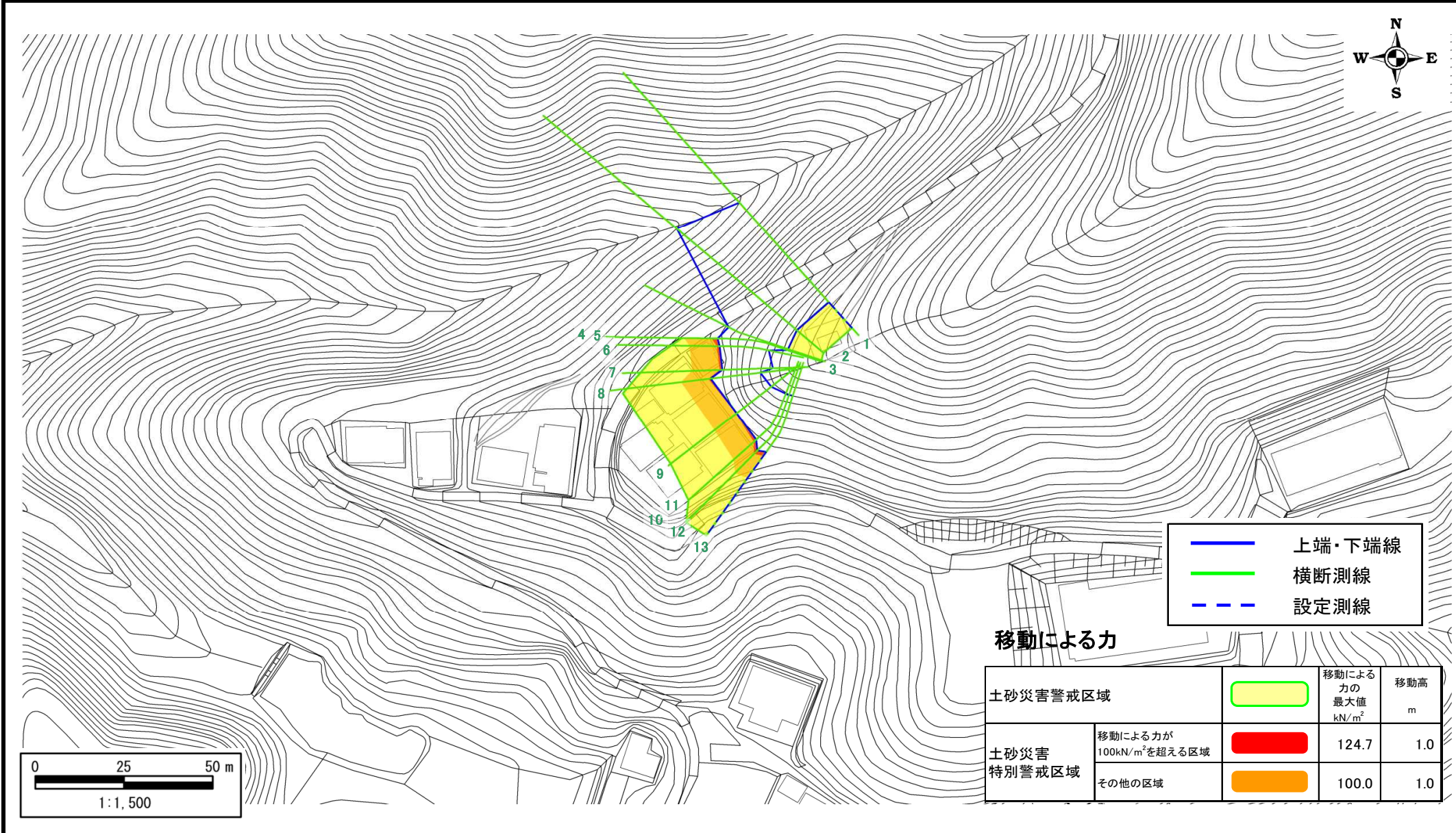


土砂災害警戒区域等設定図

様式 4-1

調書作成日 令和1年9月17日

箇所番号	I-4128	箇所名	蛭谷(7)	所在地	滋賀県東近江市蛭谷町
------	--------	-----	-------	-----	------------



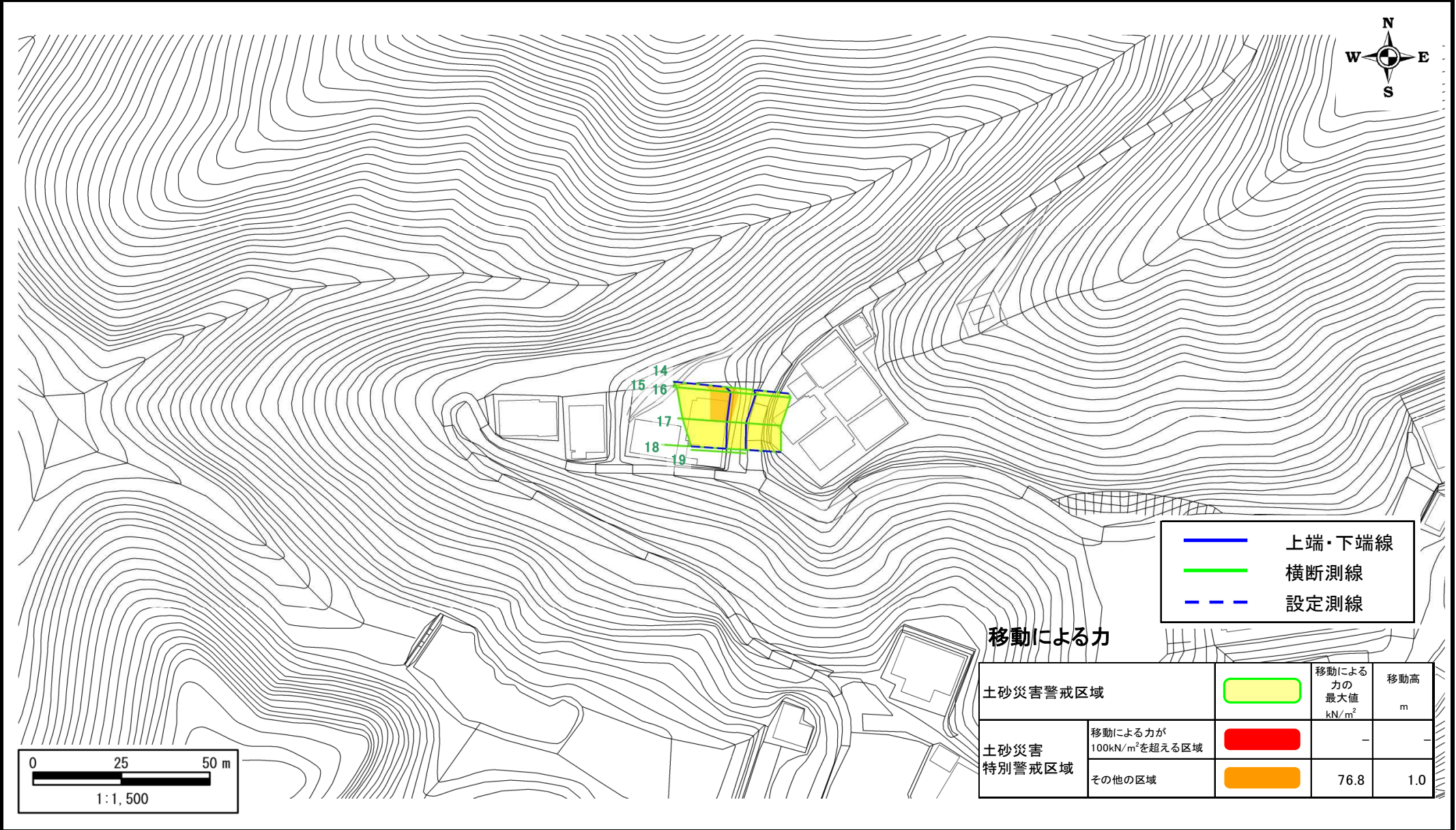
土砂災害警戒区域等設定図

様式 4-1

調書作成日

令和1年9月17日

箇所番号	I-4128	箇所名	蛭谷(7)	所在地	滋賀県東近江市蛭谷町
------	--------	-----	-------	-----	------------



	上端・下端線
	横断測線
	設定測線

移動による力

土砂災害警戒区域		移動による力の最大値 kN/m ²	移動高 m
土砂災害特別警戒区域		移動による力が100kN/m ² を超える区域	-
		その他の区域	76.8 1.0

土砂災害警戒区域等設定図

様式 4-1

調書作成日

令和1年9月17日

箇所番号

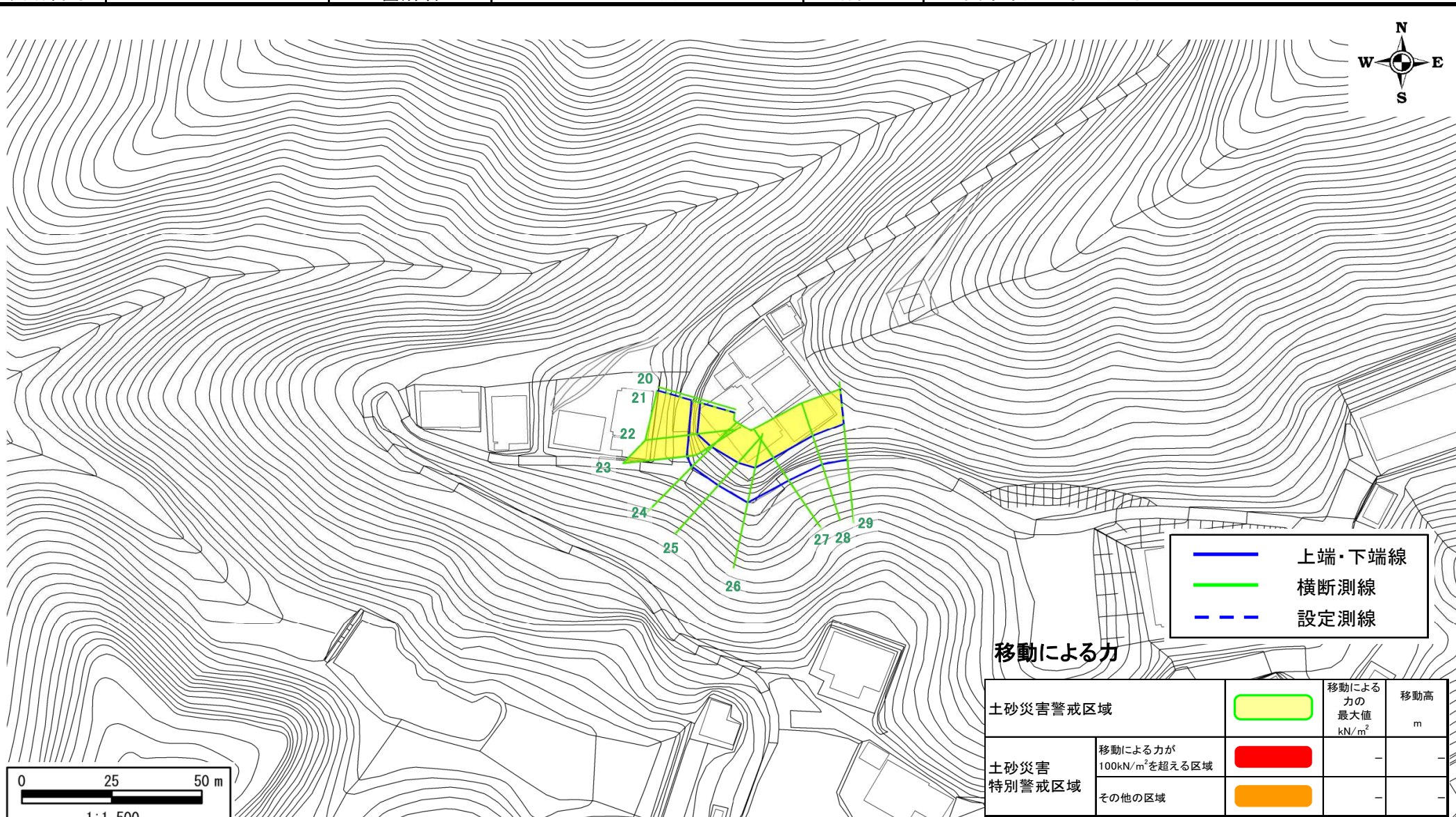
I-4128

箇所名

蛭谷(7)

所在地

滋賀県東近江市蛭谷町



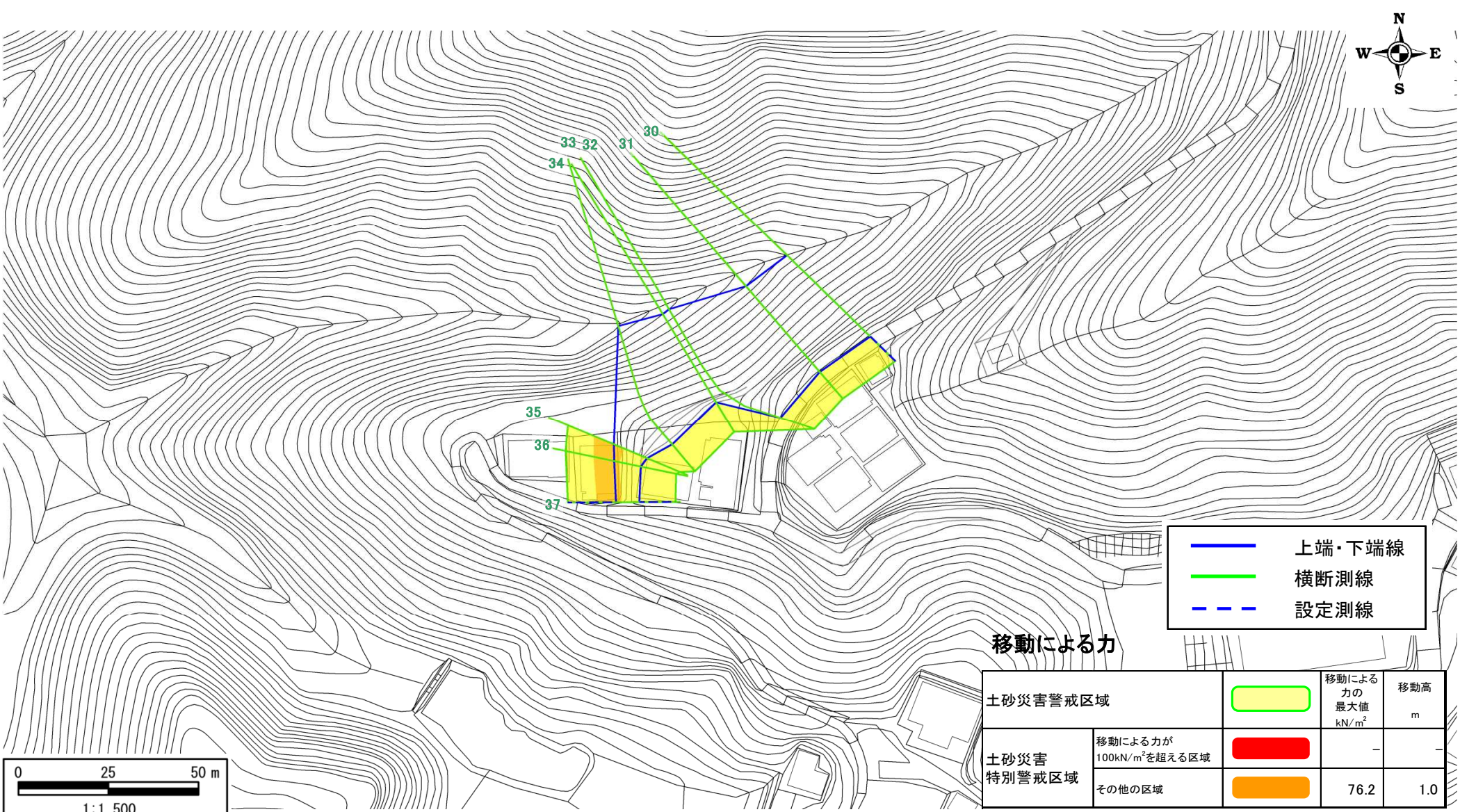
土砂災害警戒区域等設定図

様式 4-1

調書作成日

令和1年9月17日

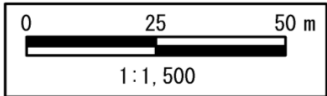
箇所番号	I-4128	箇所名	蛭谷(7)	所在地	滋賀県東近江市蛭谷町
------	--------	-----	-------	-----	------------



	上端・下端線
	横断測線
	設定測線

移動による力

土砂災害警戒区域		移動による力の最大値 kN/m ²	移動高 m
土砂災害特別警戒区域		76.2	1.0
		移動による力が100kN/m ² を超える区域	-
		その他の区域	-



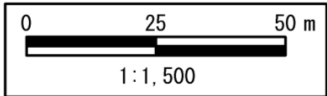
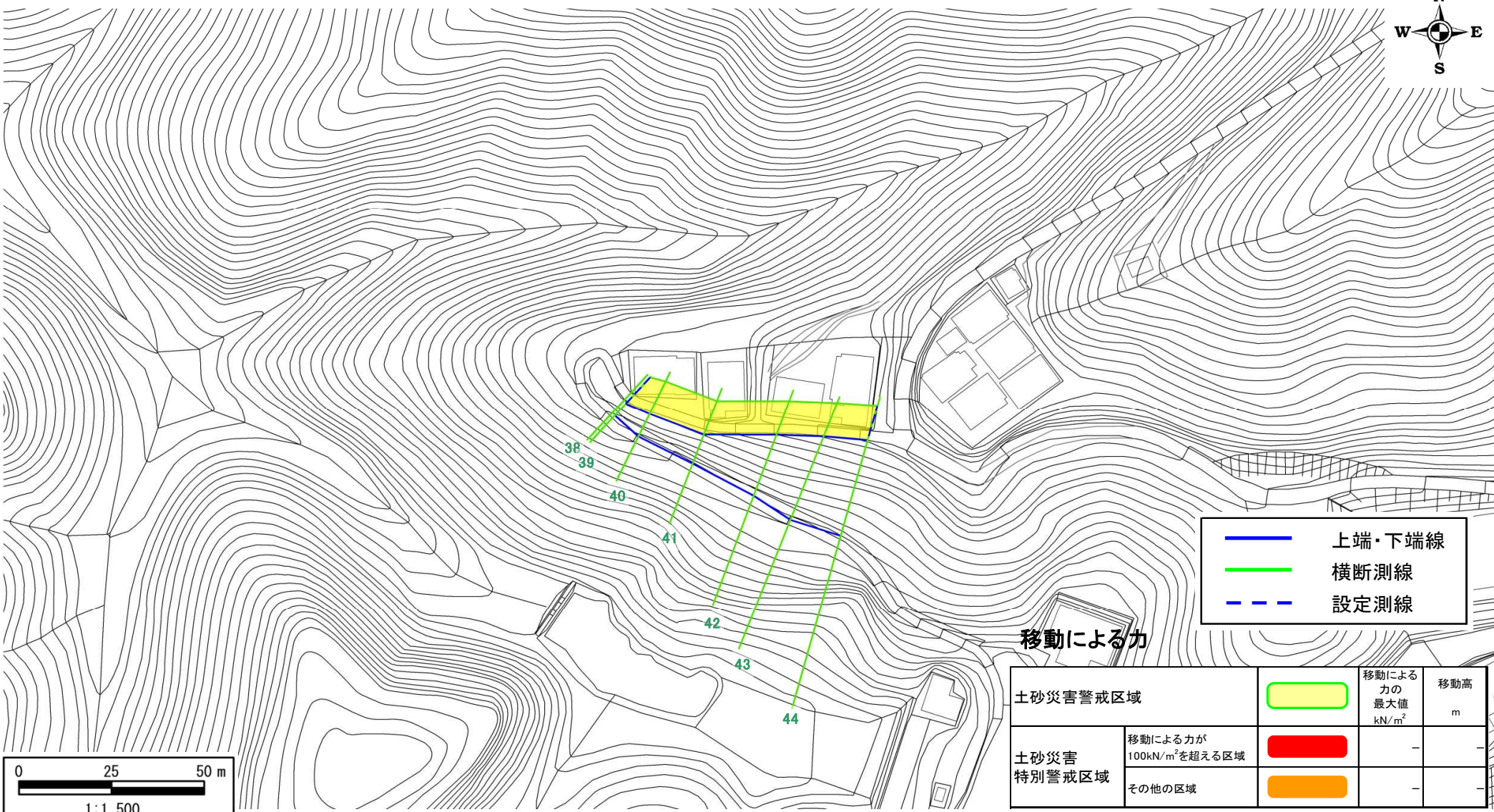
土砂災害警戒区域等設定図

様式 4-1

調書作成日

令和1年9月17日

箇所番号	I-4128	箇所名	蛭谷(7)	所在地	滋賀県東近江市蛭谷町
------	--------	-----	-------	-----	------------



	上端・下端線
	横断測線
	設定測線

移動による力

土砂災害警戒区域		移動による力の最大値 kN/m ²	移動高 m
土砂災害特別警戒区域		移動による力が100kN/m ² を超える区域	-
		その他の区域	-

土砂災害警戒区域等設定図

様式 4-2

調書作成日

令和1年9月17日

箇所番号

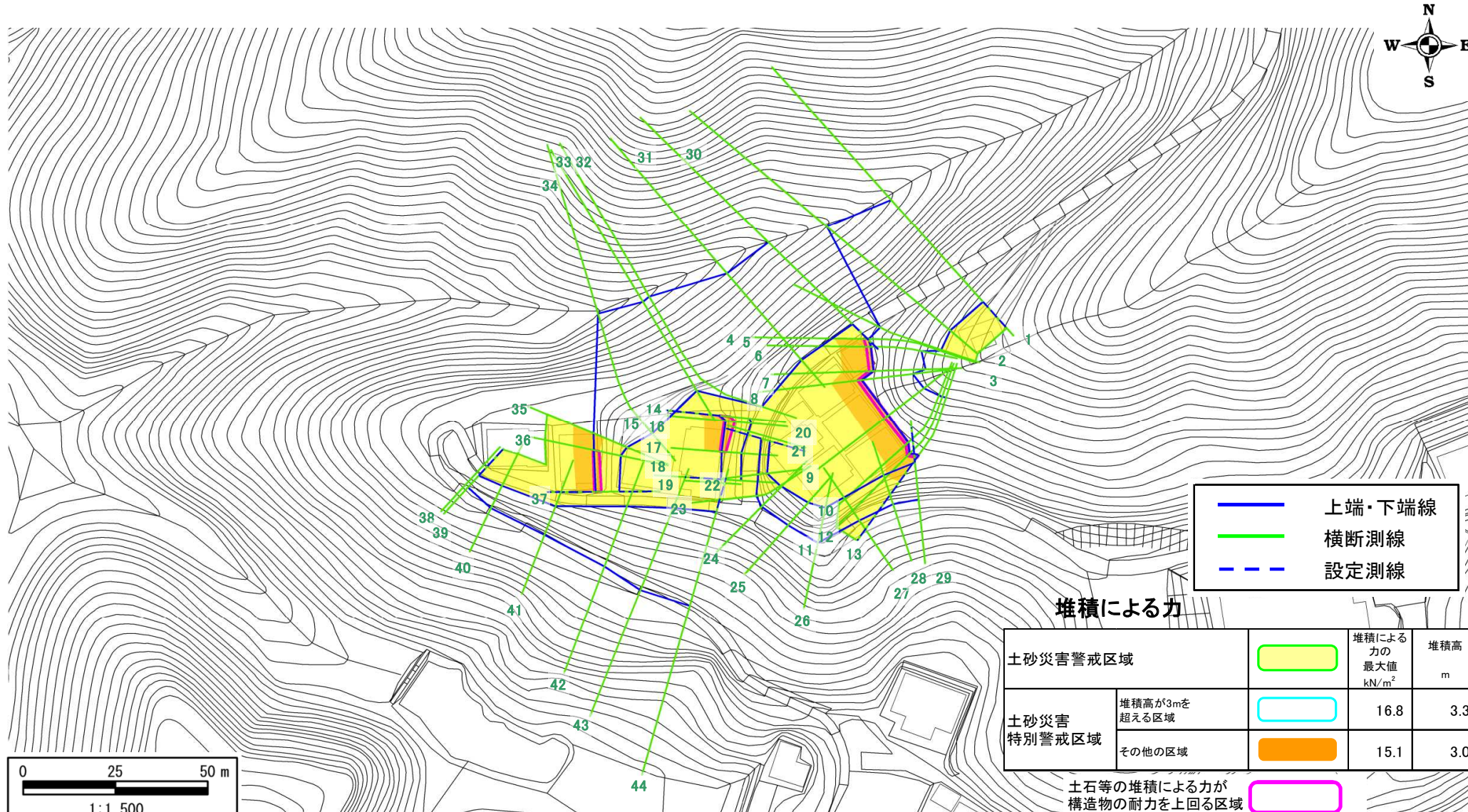
I-4128

箇所名

蛭谷(7)

所在地

滋賀県東近江市蛭谷町



- 上端・下端線
- 横断測線
- - - 設定測線

堆積による力

土砂災害警戒区域		堆積による力の最大値 kN/m ²	堆積高 m
土砂災害特別警戒区域	堆積高が3mを超える区域	16.8	3.3
	その他の区域	15.1	3.0

土石等の堆積による力が構造物の耐力を上回る区域 □

土砂災害警戒区域等設定図

様式 4-2

調書作成日

令和1年9月17日

箇所番号

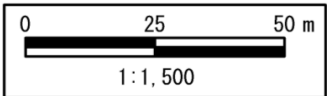
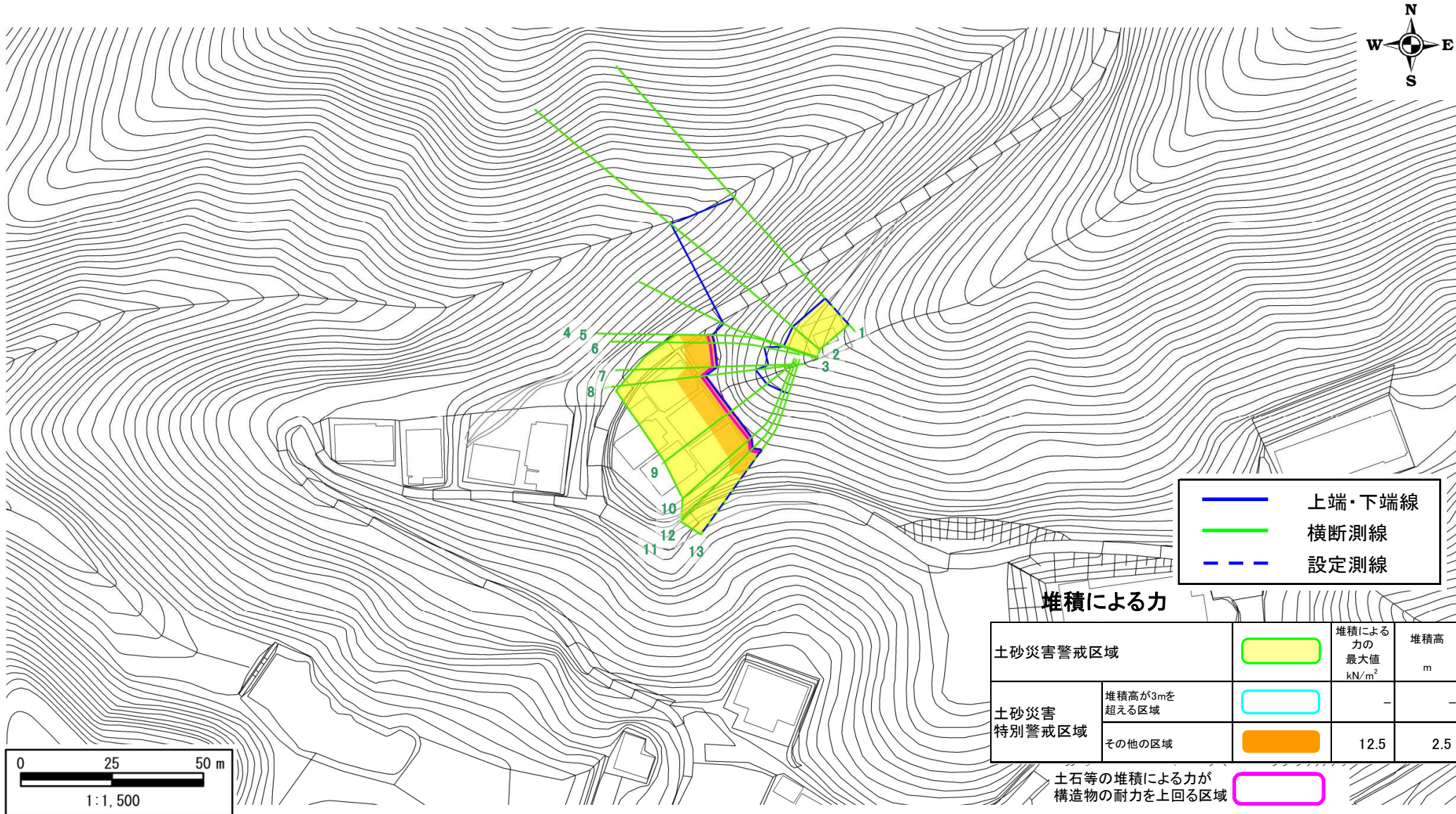
I-4128

箇所名

蛭谷(7)

所在地

滋賀県東近江市蛭谷町



- 上端・下端線
- 横断測線
- - - 設定測線

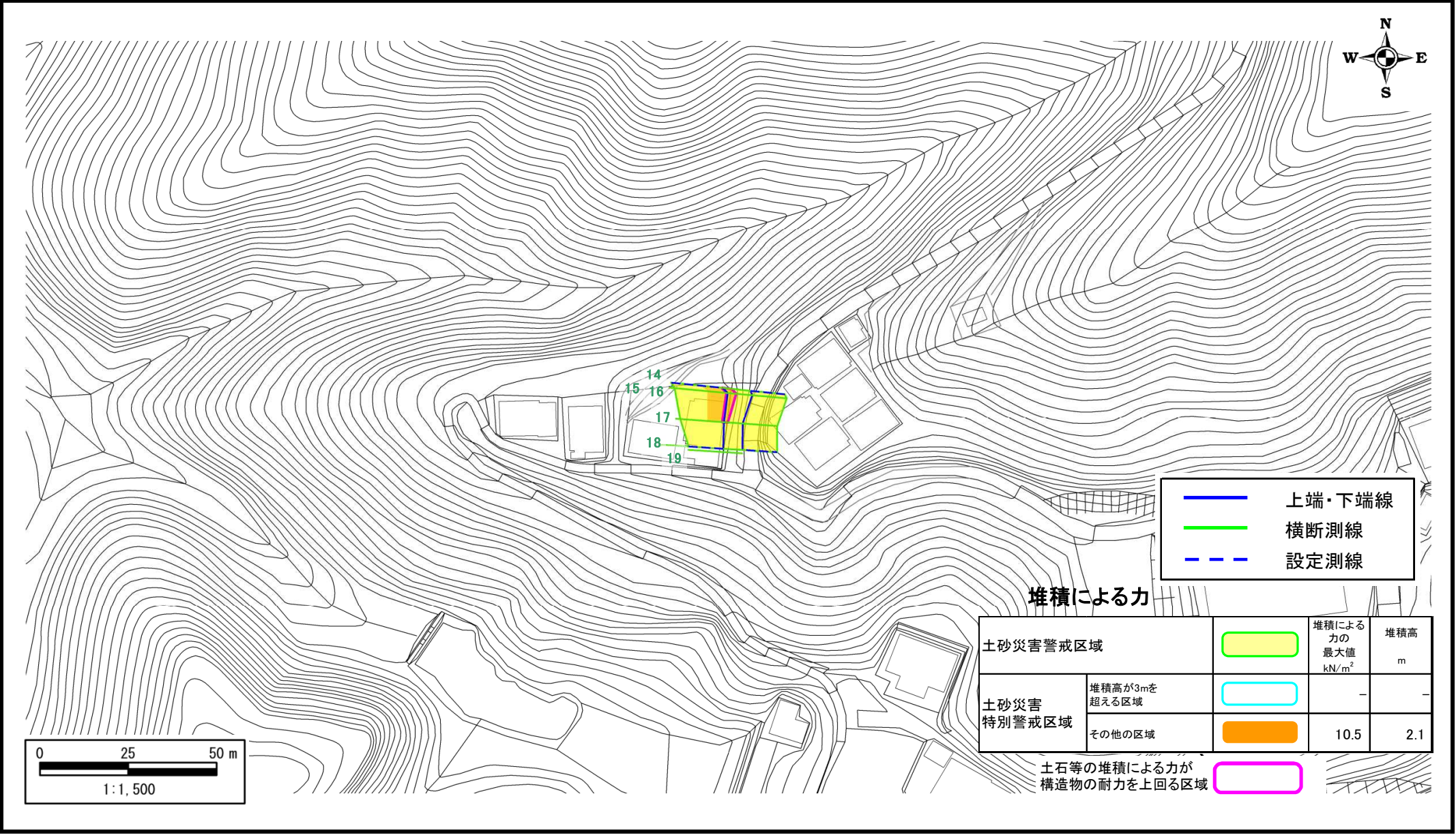
土砂災害警戒区域等設定図

様式 4-2

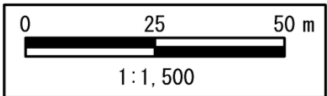
調書作成日

令和1年9月17日

箇所番号	I-4128	箇所名	蛭谷(7)	所在地	滋賀県東近江市蛭谷町
------	--------	-----	-------	-----	------------



- 上端・下端線
- 横断測線
- 設定測線



土砂災害警戒区域等設定図

様式 4-2

調書作成日

令和1年9月17日

箇所番号

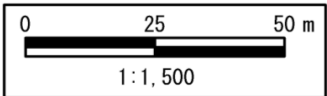
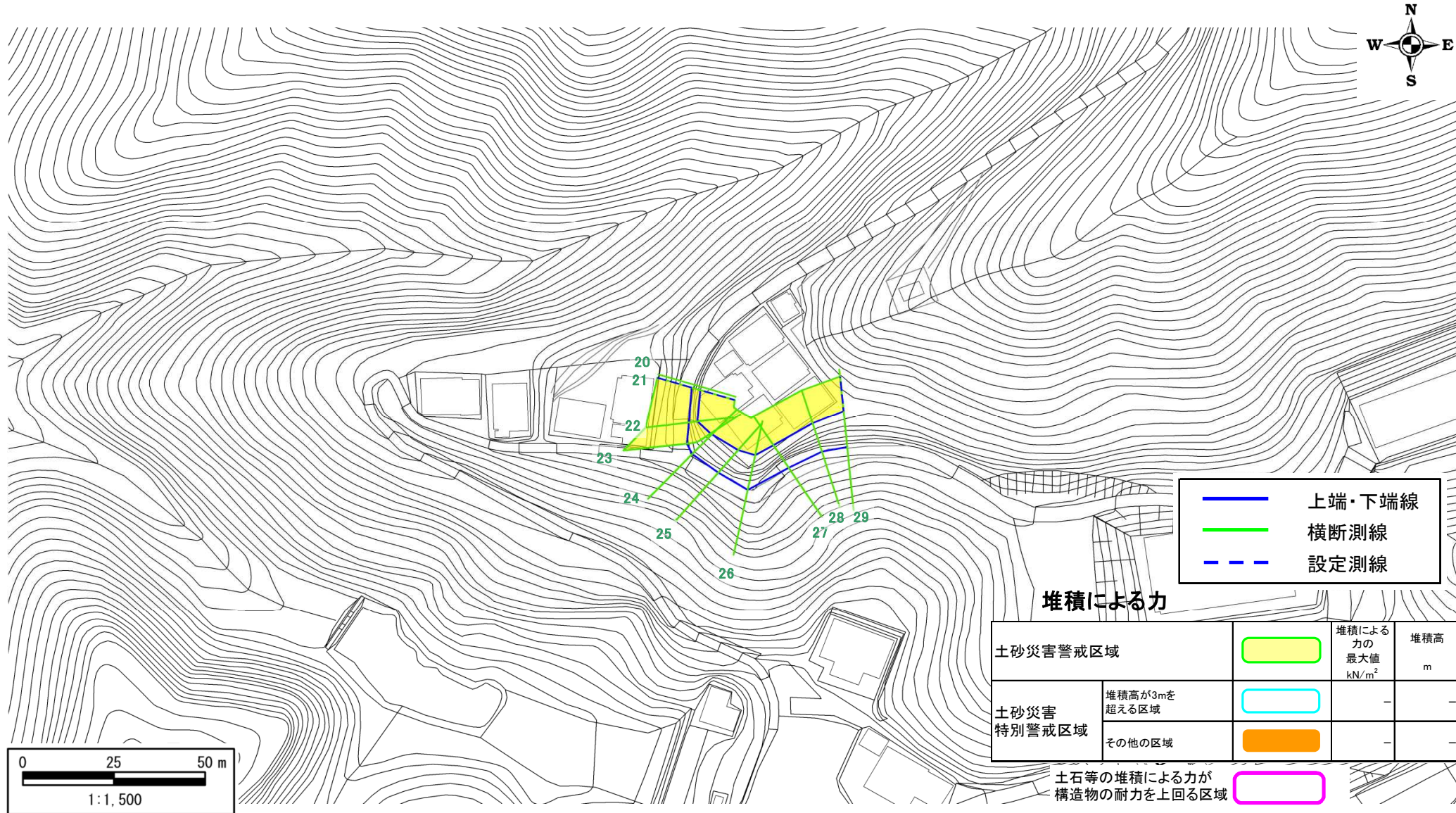
I-4128

箇所名

蛭谷(7)

所在地

滋賀県東近江市蛭谷町



土砂災害警戒区域等設定図

様式 4-2

調書作成日

令和1年9月17日

箇所番号

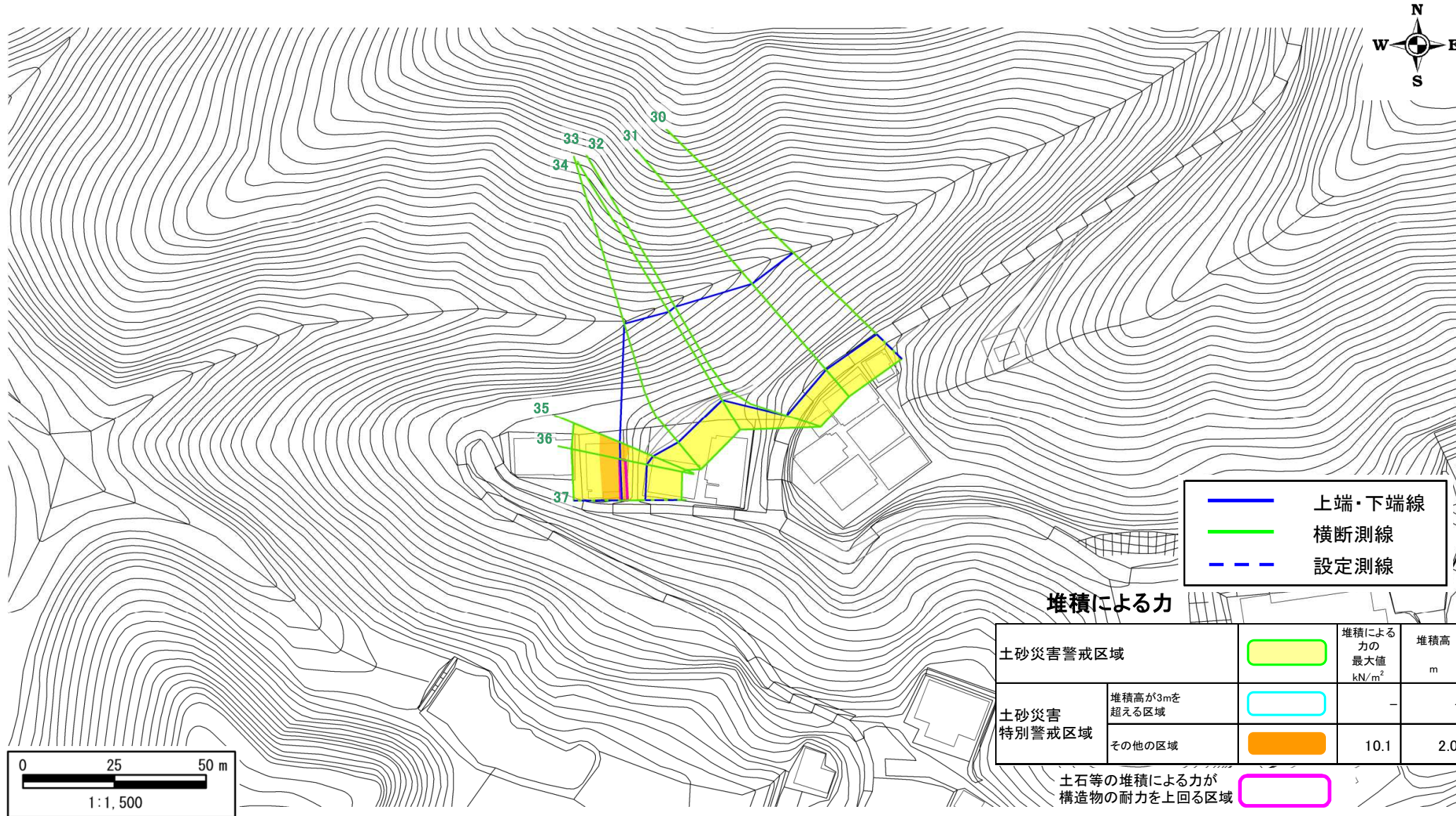
I-4128

箇所名

蛭谷(7)

所在地

滋賀県東近江市蛭谷町



— 上端・下端線
 — 横断測線
 - - 設定測線

堆積による力

土砂災害警戒区域		堆積による力の最大値 kN/m ²	堆積高 m
土砂災害特別警戒区域	堆積高が3mを超える区域	10.1	2.0
	その他の区域	10.1	2.0

土石等の堆積による力が構造物の耐力を上回る区域

土砂災害警戒区域等設定図

様式 4-2

調査作成日 令和1年9月17日

箇所番号	I-4128	箇所名	蛭谷(7)	所在地	滋賀県東近江市蛭谷町
------	--------	-----	-------	-----	------------

