

土砂災害特別警戒区域

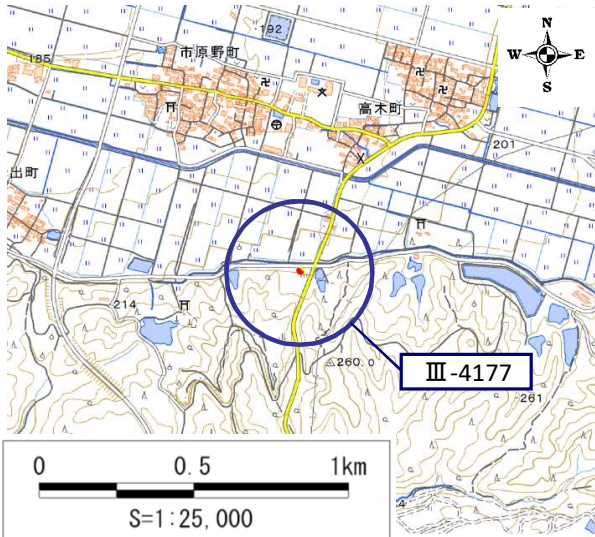
告示年月日 令和 2 年 11 月 20 日
告示番号 滋賀県告示第 460 号

土砂災害警戒区域

告示年月日 令和 2 年 11 月 20 日
告示番号 滋賀県告示第 458 号

土砂災害警戒区域・土砂災害特別警戒区域 区域図

土砂災害警戒区域・土砂災害特別警戒区域 位置図



・この地図は、国土地理院発行の数値地図25000(地図画像)を複製したものである。

自然現象の種類	急傾斜地の崩壊
箇所番号	Ⅲ-4177
箇所名	高木(1)
所在地	滋賀県東近江市高木町

土砂災害警戒区域	
土砂災害特別警戒区域	



○この区域図は、空中写真測量による地形図に、実測による区域図を投影したものであり、一部異なって見える場合があります。詳しくは、土木事務所にお尋ねください。

土砂災害警戒区域等設定図(オルソ画像)

様式 2

調書作成日

令和元年11月15日

箇所番号

Ⅲ-4177

箇所名

高木(1)

所在地

滋賀県東近江市高木町



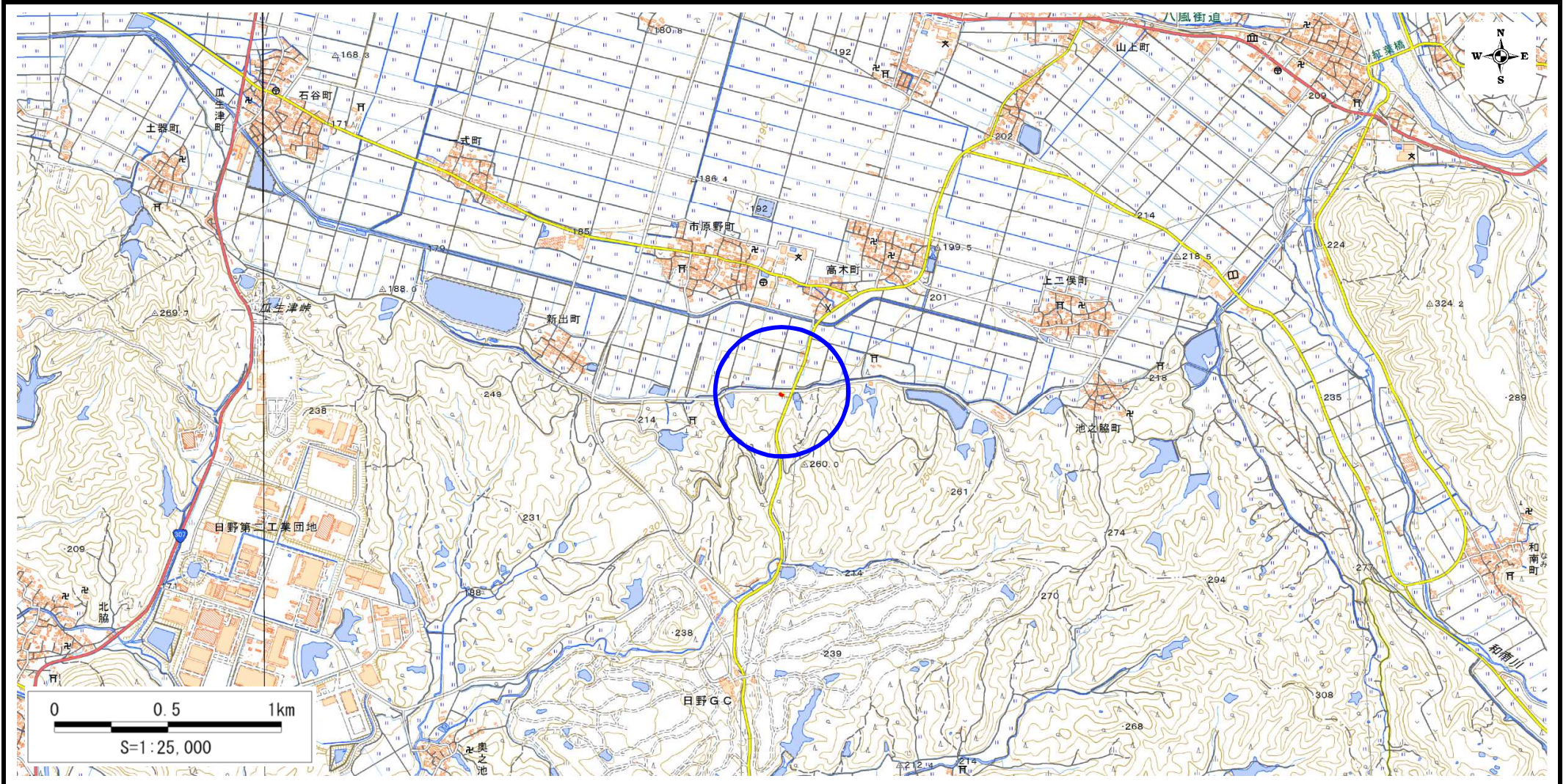
急傾斜地の位置図

様式 3

箇所番号	Ⅲ-4177
箇所名	高木(1)
所在地	滋賀県東近江市高木町

土木事務所	滋賀県東近江土木事務所
調書作成日	令和元年11月15日
作成会社(作成者)	株式会社日建技術コンサルタント(上岡 徹也)

急傾斜地位置図(S=1/25,000)

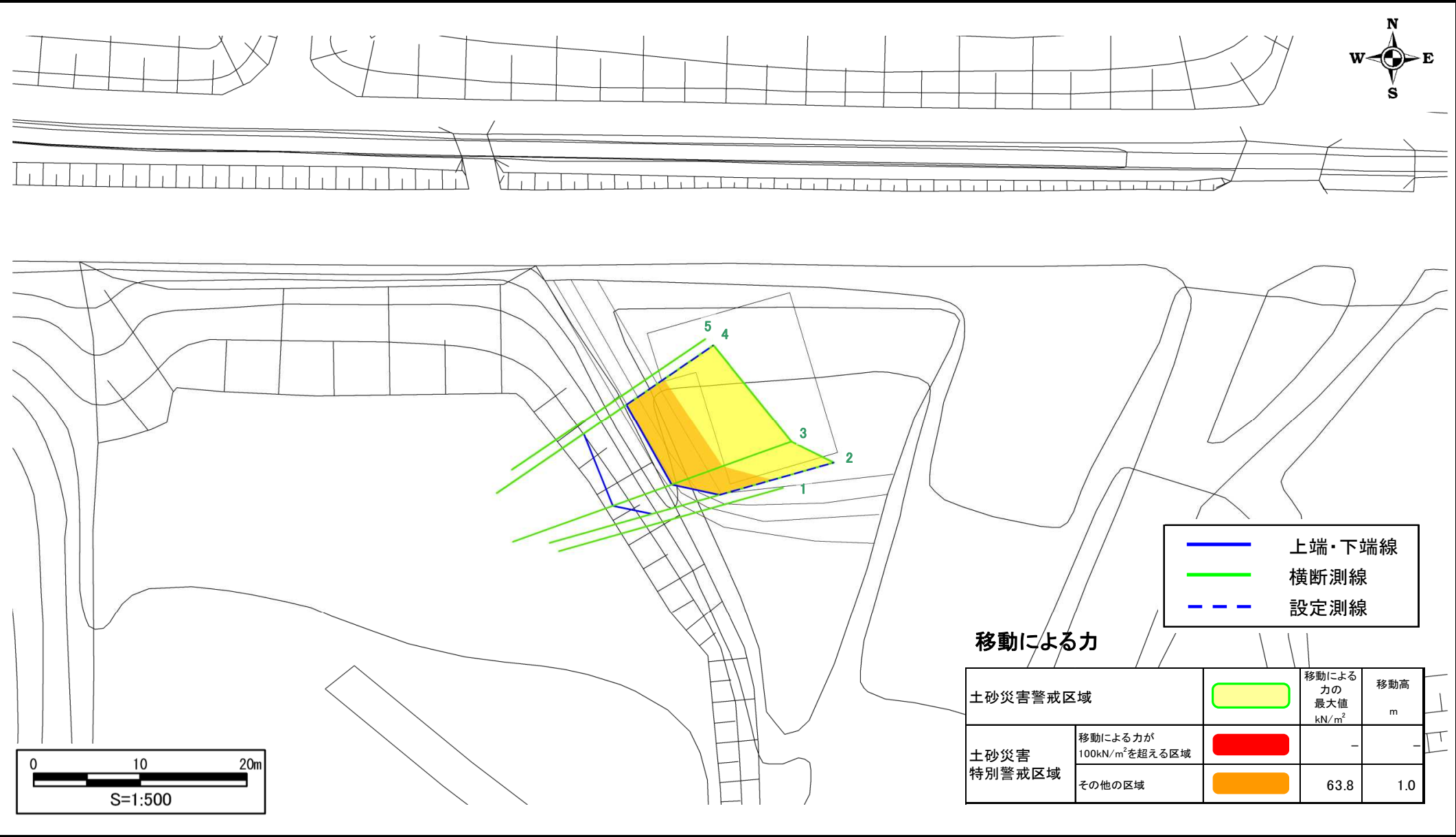


土砂災害警戒区域等設定図

様式 4-1

調書作成日 令和元年11月15日

箇所番号	Ⅲ-4177	箇所名	高木(1)	所在地	滋賀県東近江市高木町
------	--------	-----	-------	-----	------------



	上端・下端線
	横断測線
	設定測線

移動による力

土砂災害警戒区域			移動による力の最大値 kN/m ²	移動高 m
土砂災害特別警戒区域	移動による力が100kN/m ² を超える区域		-	-
	その他の区域		63.8	1.0

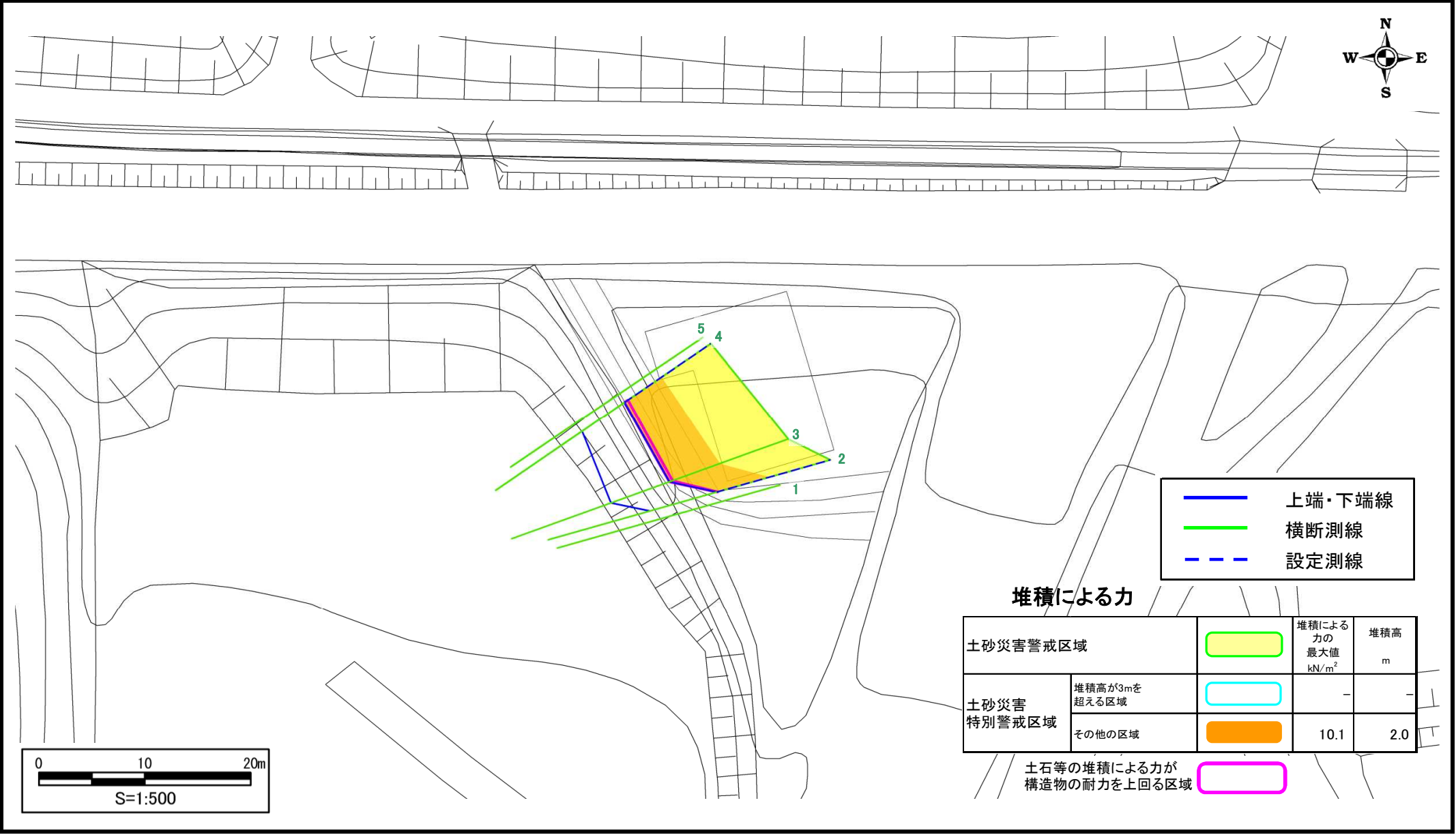
土砂災害警戒区域等設定図

様式 4-2

調書作成日

令和元年11月15日

箇所番号	Ⅲ-4177	箇所名	高木(1)	所在地	滋賀県東近江市高木町
------	--------	-----	-------	-----	------------



— 上端・下端線
— 横断測線
- - - 設定測線

堆積による力

土砂災害警戒区域		堆積による力の最大値 kN/m ²	堆積高 m
土砂災害特別警戒区域	堆積高が3mを超える区域	-	-
	その他の区域	10.1	2.0

土石等の堆積による力が構造物の耐力を上回る区域