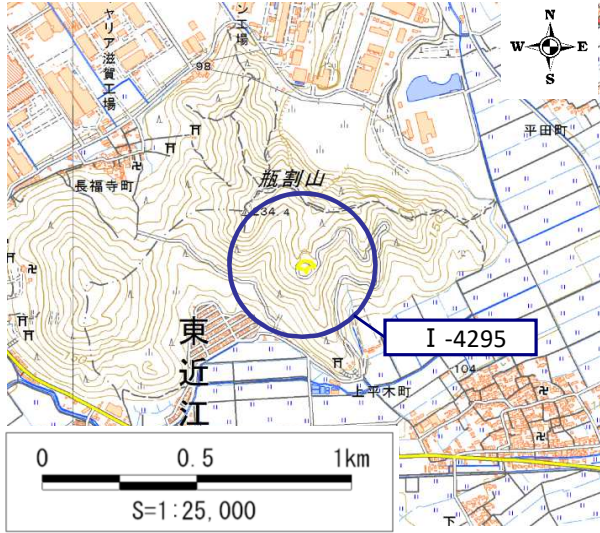


土砂災害警戒区域

告示年月日	令和 2 年 11 月 20 日
告示番号	滋賀県告示第 458 号

土砂災害警戒区域・土砂災害特別警戒区域 区域図

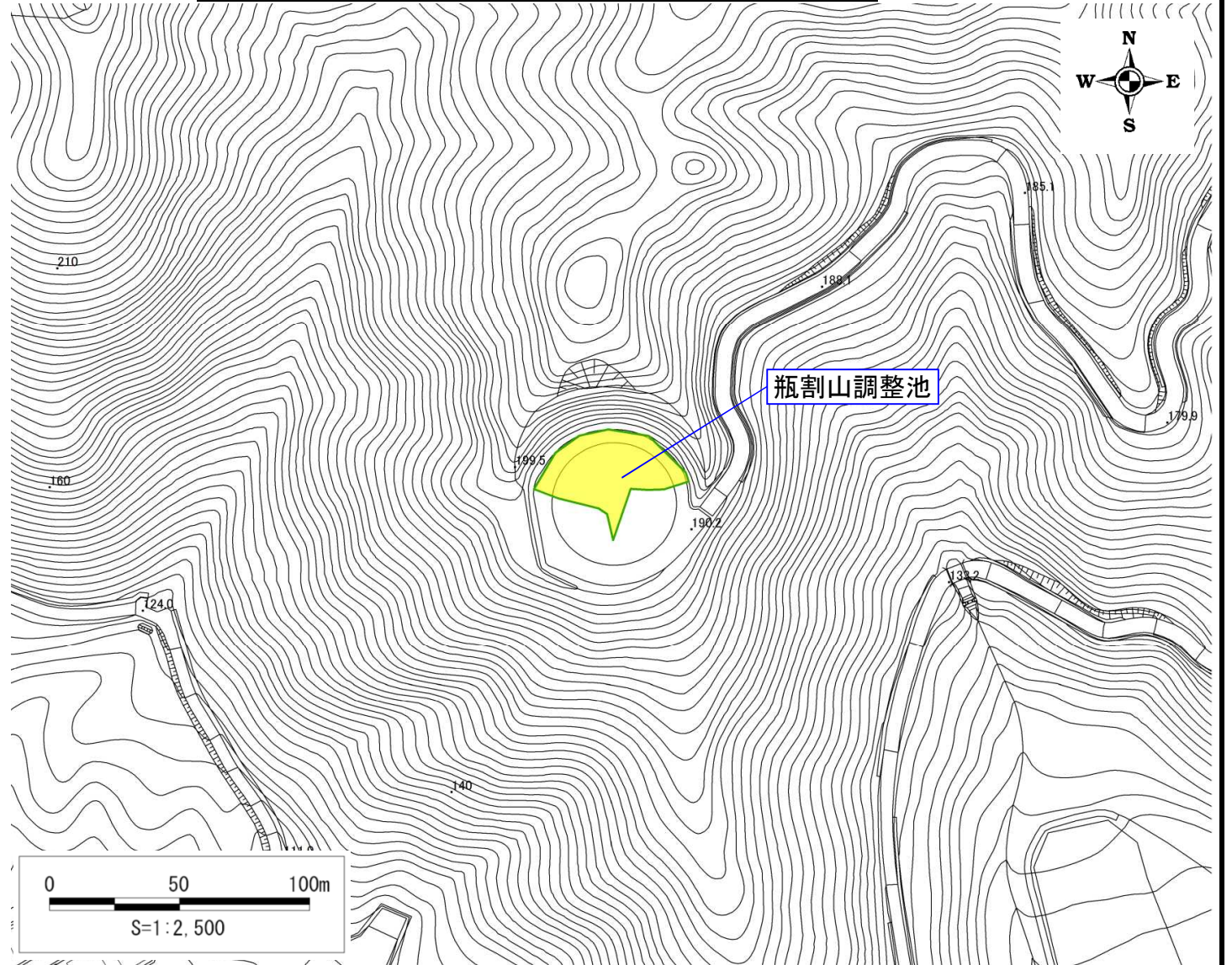
土砂災害警戒区域・土砂災害特別警戒区域 位置図



・この地図は、国土地理院発行の数値地図25000(地図画像)を複製したものである。

自然現象の種類	急傾斜地の崩壊
箇所番号	I-4295
箇所名	上平木(4)
所在地	滋賀県東近江市上平木町

土砂災害警戒区域	
土砂災害特別警戒区域	



○この区域図は、空中写真測量による地形図に、実測による区域図を投影したものであり、一部異なって見える場合があります。詳しくは、土木事務所にお尋ねください。



# 土砂災害警戒区域等設定図(オルソ画像)

様式 2

調書作成日 令和元年12月27日

箇所番号	I-4295	箇所名	上平木(4)	所在地	滋賀県東近江市上平木町
------	--------	-----	--------	-----	-------------





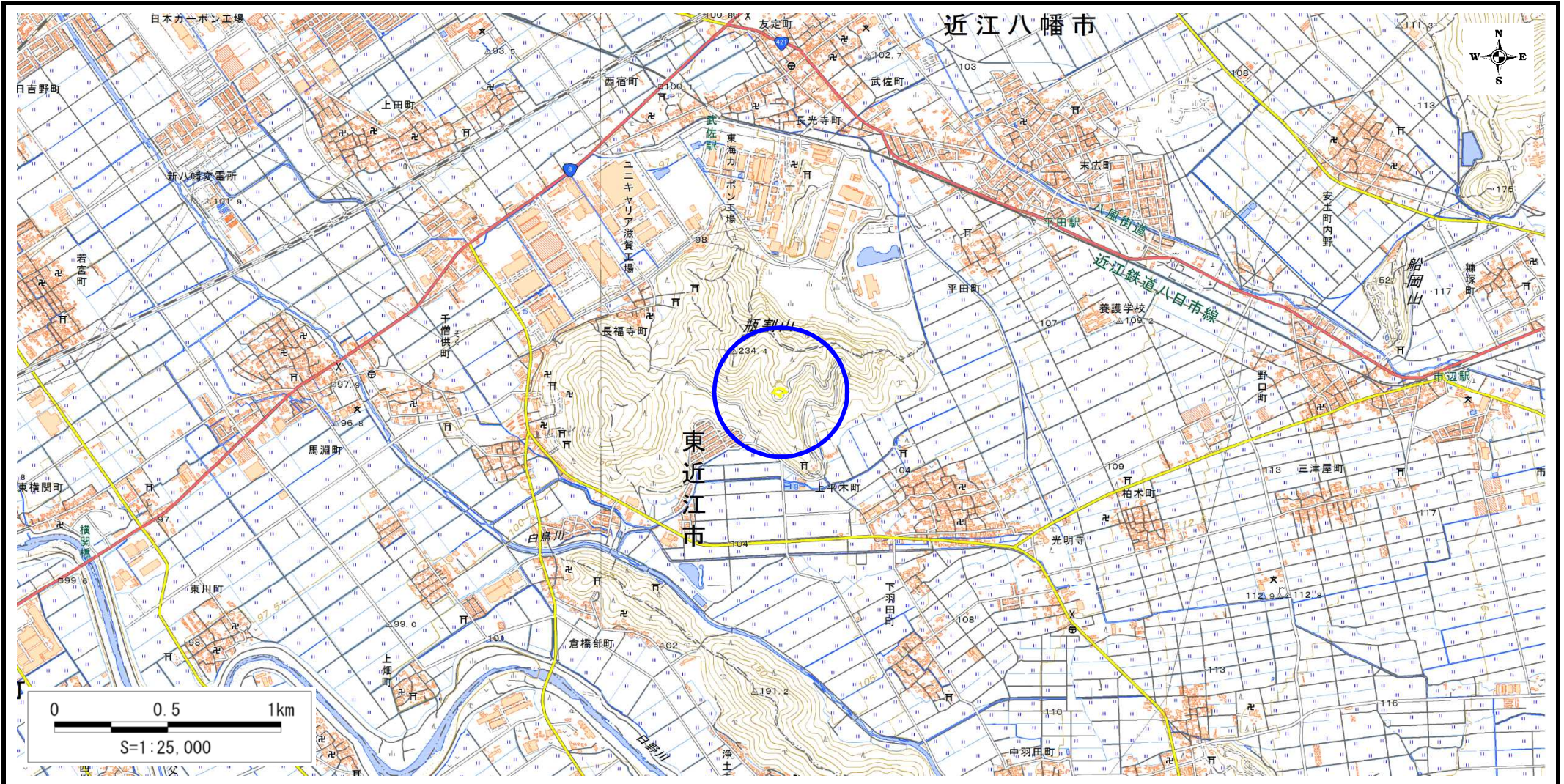
# 急傾斜地の位置図

様式 3

箇所番号	I-4295
箇所名	上平木(4)
所在地	滋賀県東近江市上平木町

土木事務所	滋賀県東近江土木事務所
調書作成日	令和元年12月27日
作成会社(作成者)	株式会社日建技術コンサルタント(上岡 徹也)

急傾斜地位置図(S=1/25,000)



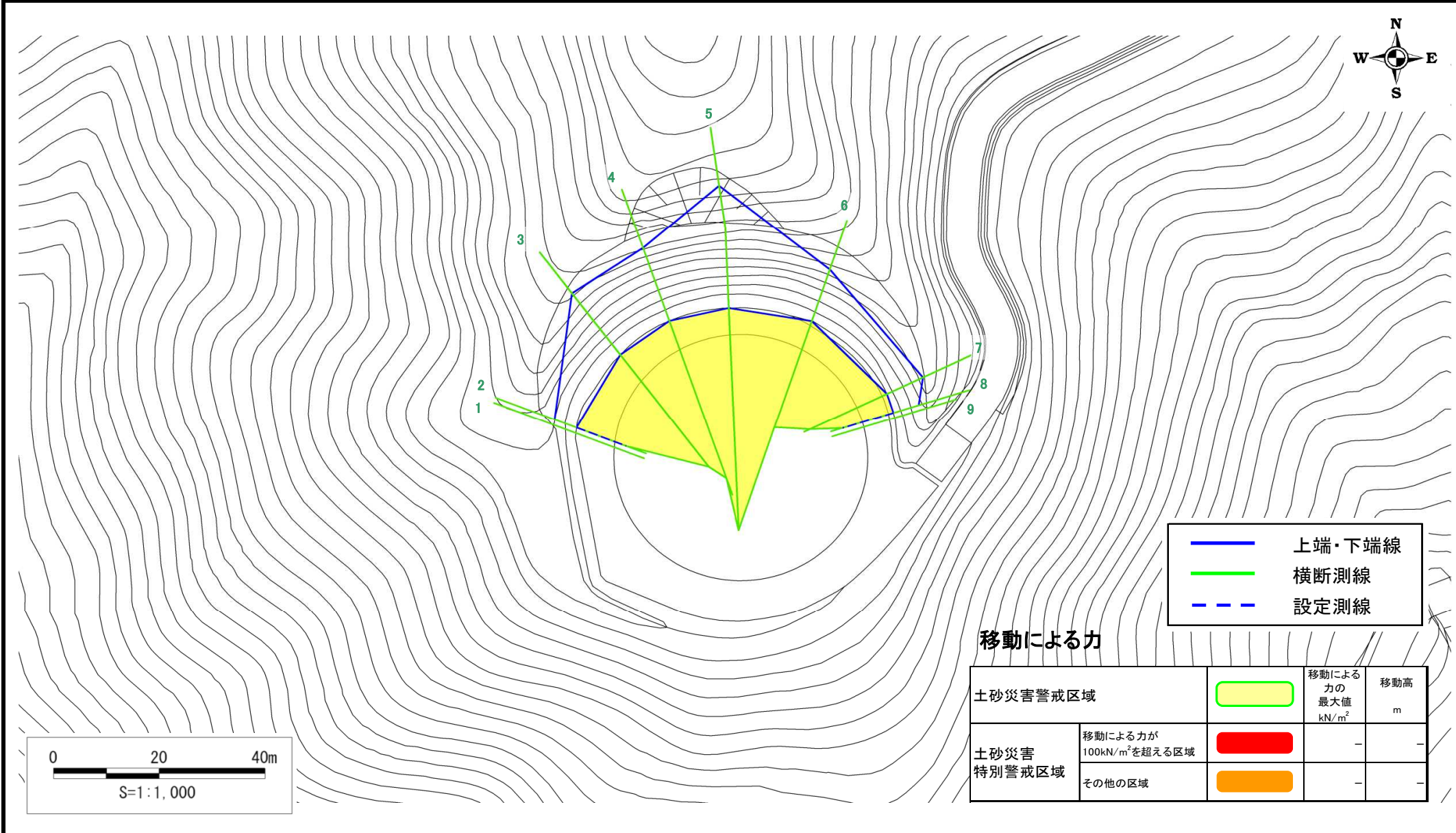


# 土砂災害警戒区域等設定図

様式 4-1

調査作成日 令和元年12月27日

箇所番号	I-4295	箇所名	上平木(4)	所在地	滋賀県東近江市上平木町
------	--------	-----	--------	-----	-------------



	上端・下端線
	横断測線
	設定測線

## 移動による力

土砂災害警戒区域			移動による力の最大値 kN/m <sup>2</sup>	移動高 m
土砂災害特別警戒区域	移動による力が100kN/m <sup>2</sup> を超える区域		-	-
	その他の区域		-	-

# 土砂災害警戒区域等設定図

様式 4-2

調書作成日

令和元年12月27日

箇所番号

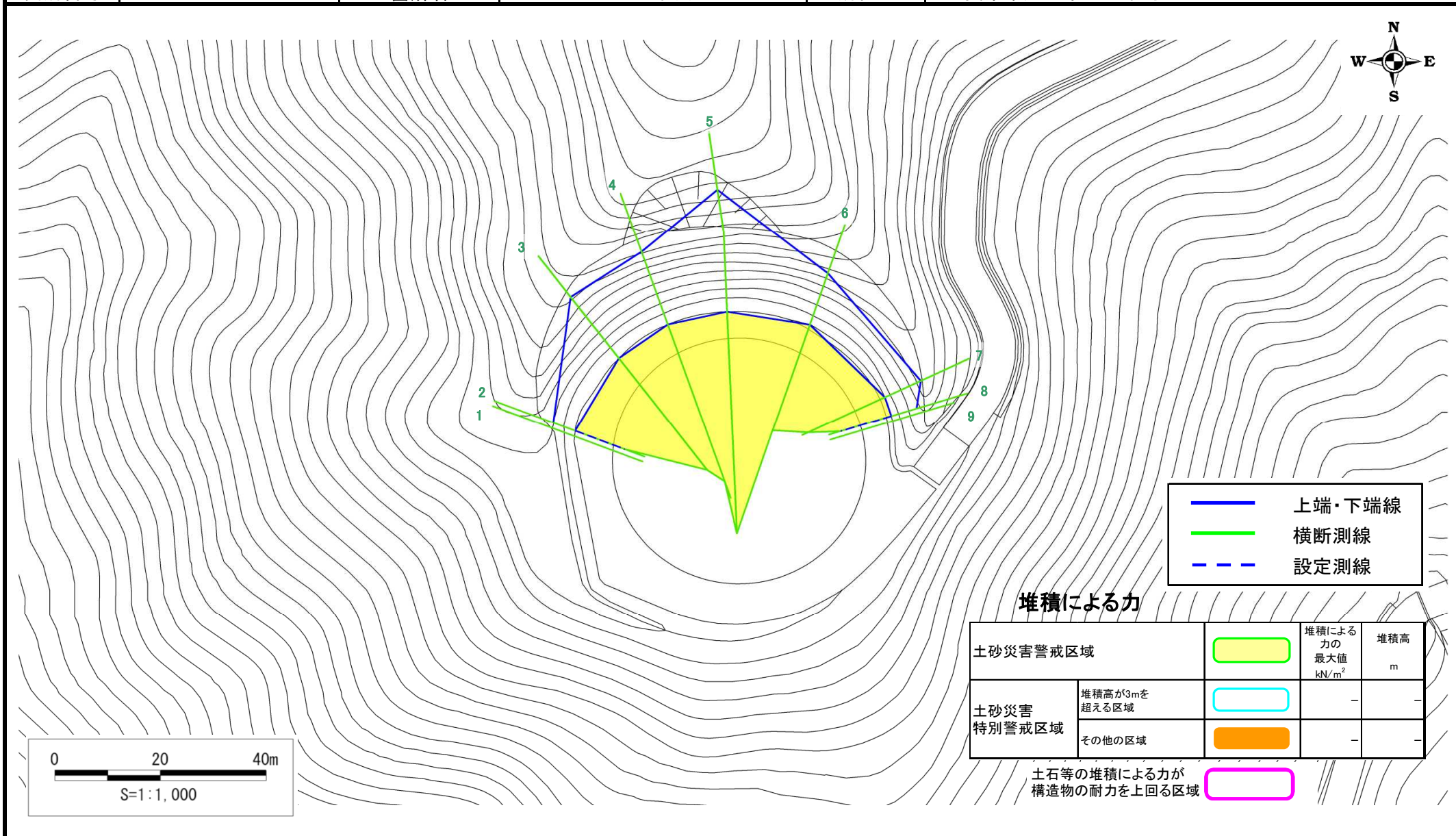
I-4295

箇所名

上平木(4)

所在地

滋賀県東近江市上平木町



	上端・下端線
	横断測線
	設定測線

### 堆積による力

土砂災害警戒区域		堆積による力の最大値 kN/m <sup>2</sup>	堆積高 m
土砂災害特別警戒区域	堆積高が3mを超える区域		-
	その他の区域		-

土石等の堆積による力が構造物の耐力を上回る区域

