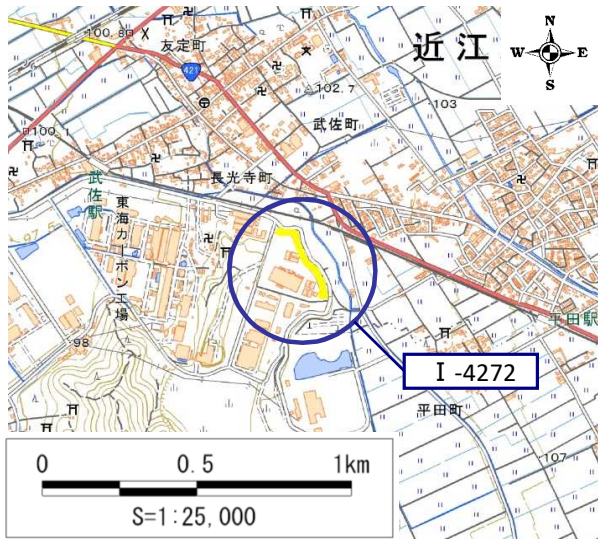


土砂災害警戒区域

告示年月日	令和 2 年 11 月 20 日
告示番号	滋賀県告示第 459 号

土砂災害警戒区域・土砂災害特別警戒区域 区域図

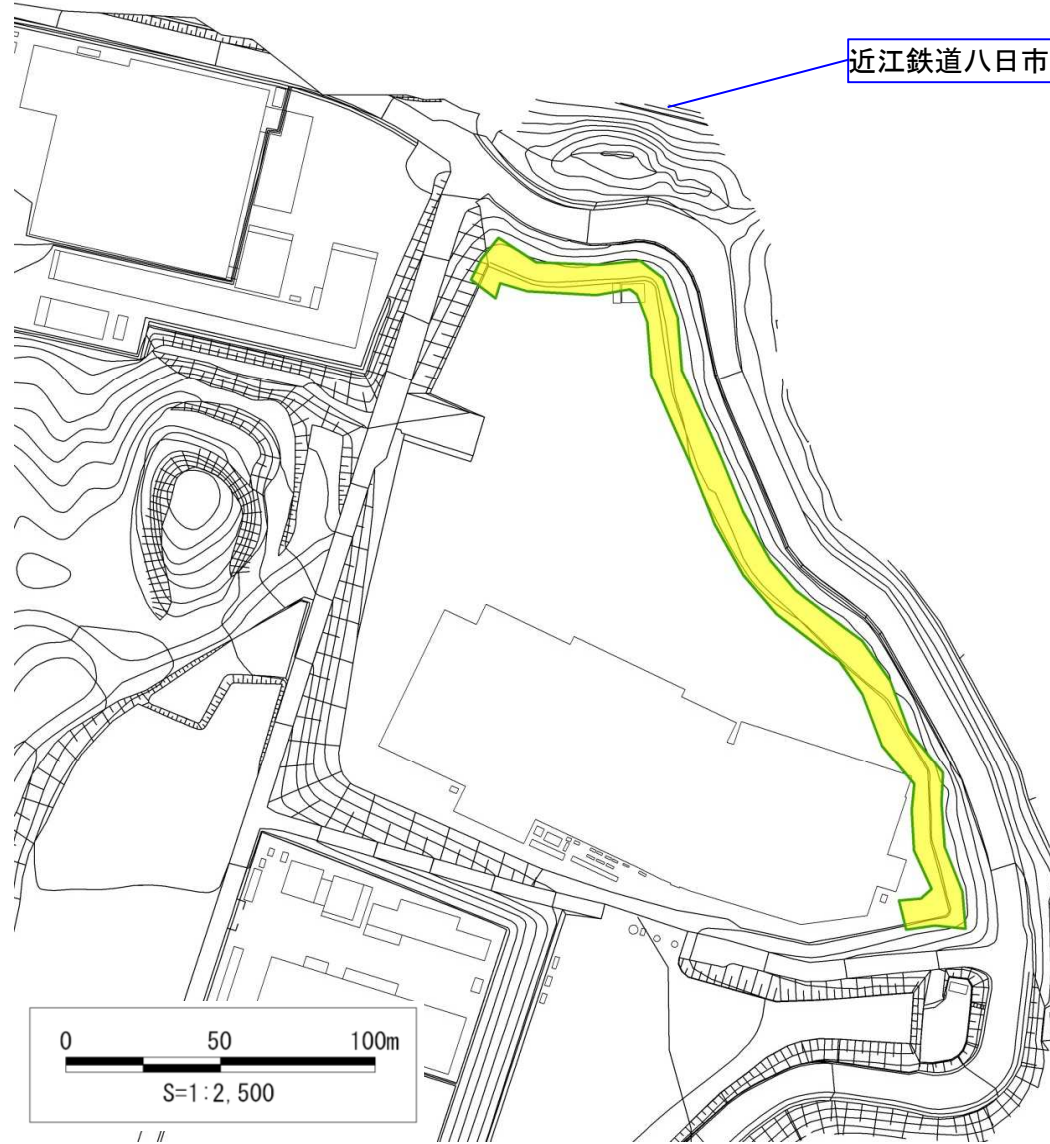
土砂災害警戒区域・土砂災害特別警戒区域 位置図



・この地図は、国土地理院発行の数値地図25000(地図画像)を複製したものである。

自然現象の種類	急傾斜地の崩壊
箇所番号	I-4272
箇所名	長光寺(9)
所在地	滋賀県近江八幡市長光寺町

土砂災害警戒区域	
土砂災害特別警戒区域	



○この区域図は、空中写真測量による地形図に、実測による区域図を投影したものであり、一部異なって見える場合があります。詳しくは、土木事務所にお尋ねください。

土砂災害警戒区域等設定図(オルソ画像)

様式 2

調書作成日

令和元年12月27日

箇所番号

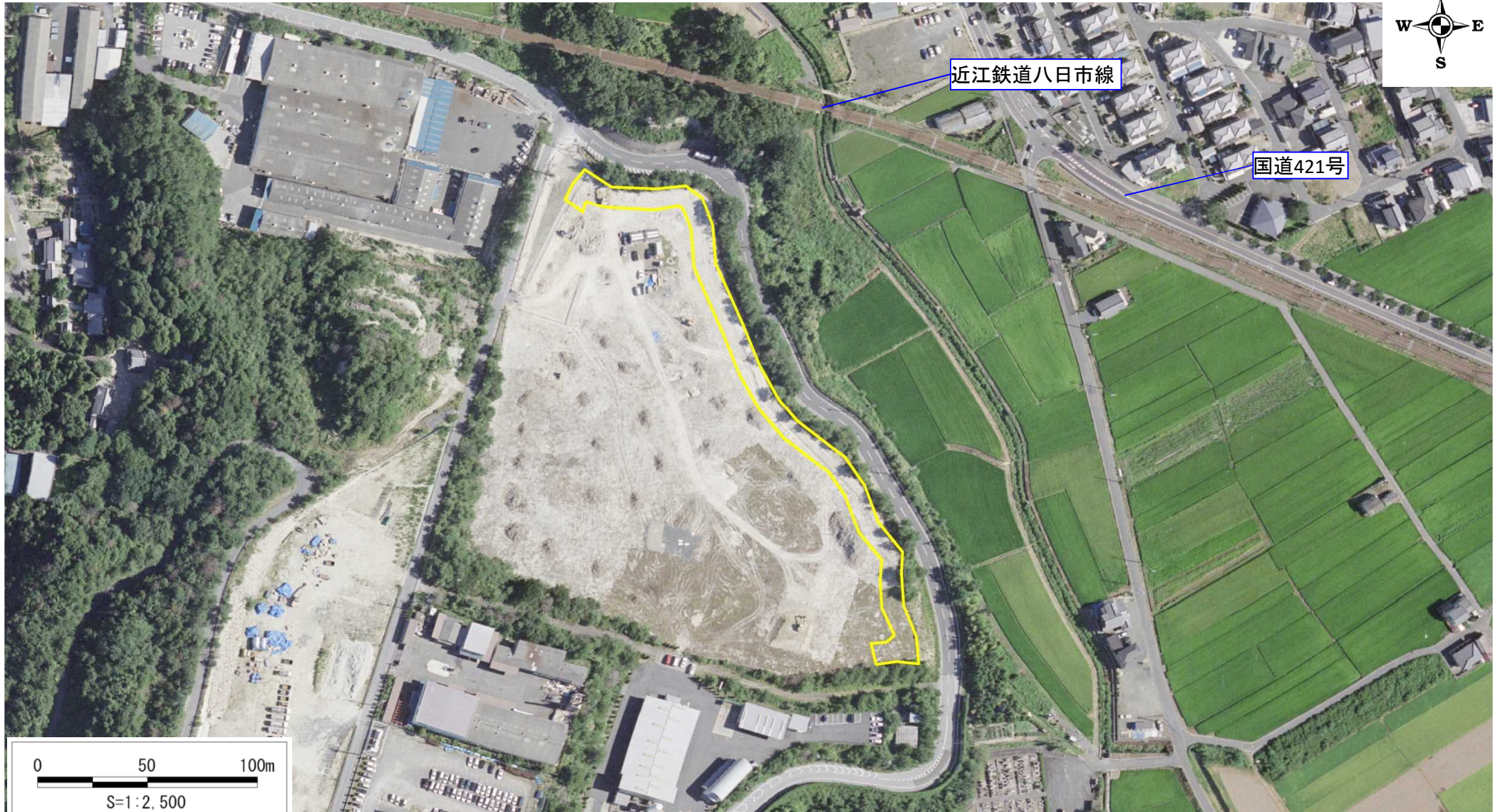
I-4272

箇所名

長光寺(9)

所在地

滋賀県近江八幡市長光寺町



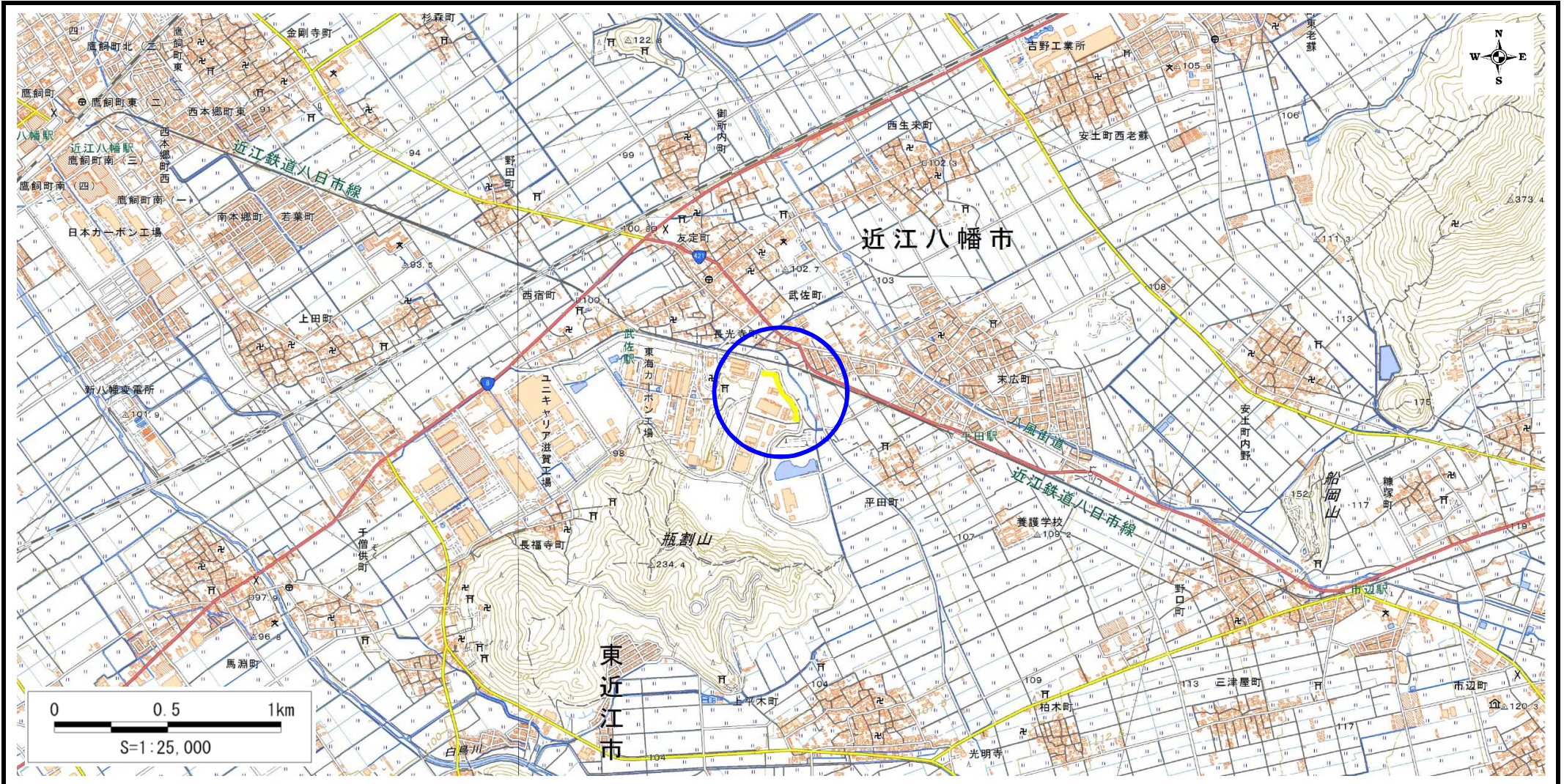
急傾斜地の位置図

様式 3

箇所番号	I-4272
箇所名	長光寺(9)
所在地	滋賀県近江八幡市長光寺町

土木事務所	滋賀県東近江土木事務所
調書作成日	令和元年12月27日
作成会社(作成者)	株式会社日建技術コンサルタント(上岡 徹也)

急傾斜地位置図(S=1/25,000)

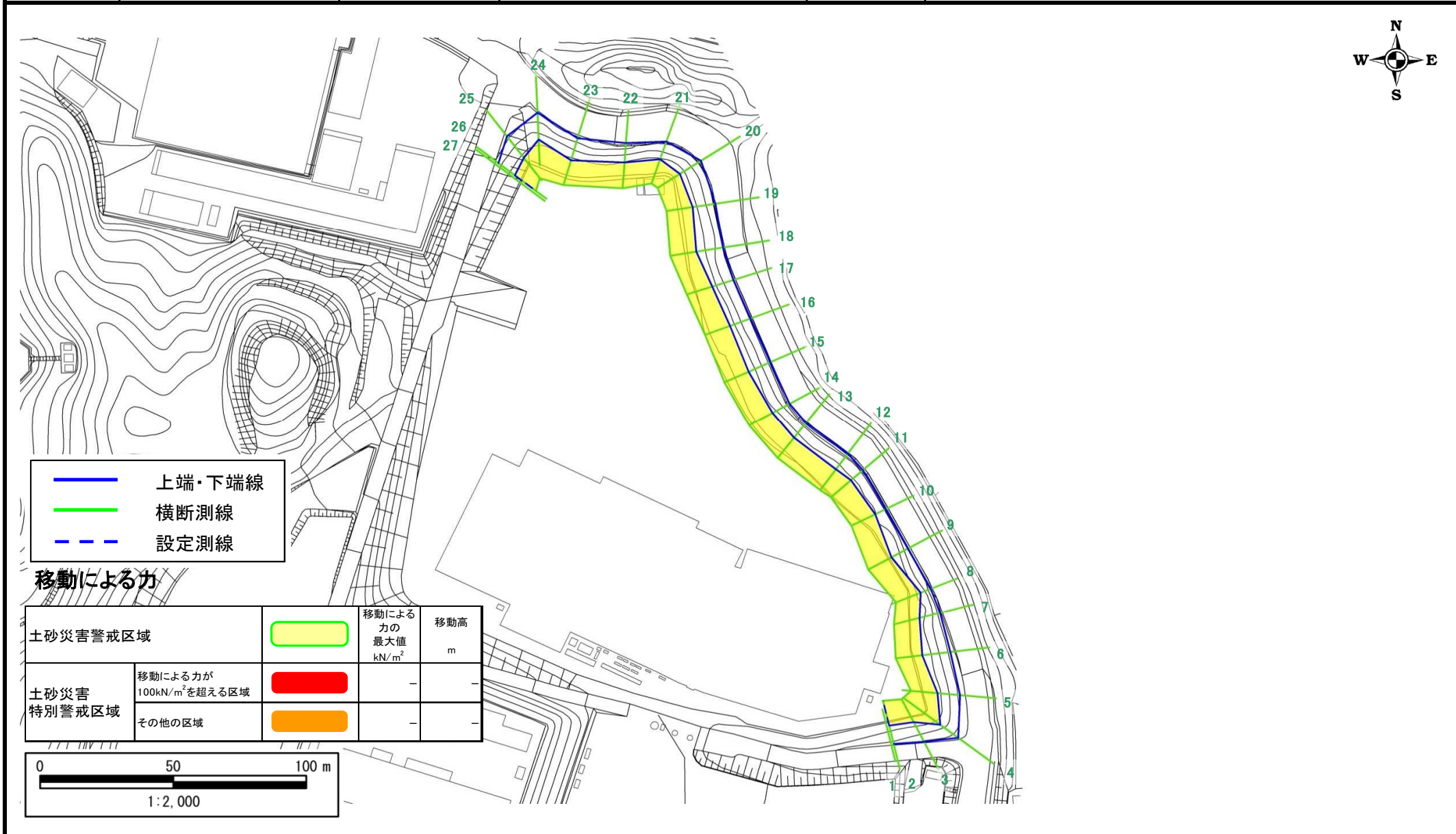


土砂災害警戒区域等設定図

様式 4-1

調書作成日 令和元年12月27日

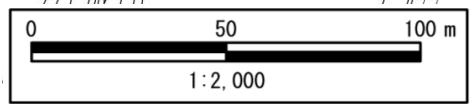
箇所番号 I-4272 箇所名 長光寺(9) 所在地 滋賀県近江八幡市長光寺町



- 上端・下端線
- 横断測線
- - - 設定測線

移動による力

土砂災害警戒区域	移動による力の最大値 kN/m^2	移動高 m
移動による力が 100kN/m^2 を超える区域		-
その他の区域		-



土砂災害警戒区域等設定図

様式 4-2

調書作成日 令和元年12月27日

箇所番号	I-4272	箇所名	長光寺(9)	所在地	滋賀県近江八幡市長光寺町
------	--------	-----	--------	-----	--------------

