

土砂災害特別警戒区域

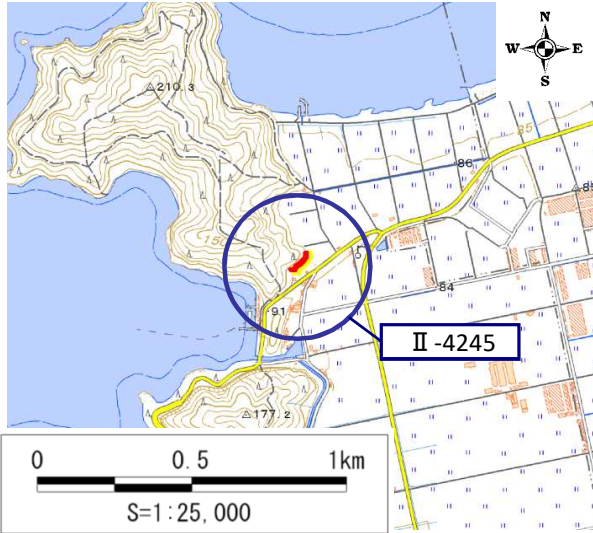
告示年月日 令和 2 年 11 月 20 日  
告示番号 滋賀県告示第 461 号

土砂災害警戒区域

告示年月日 令和 2 年 11 月 20 日  
告示番号 滋賀県告示第 459 号

土砂災害警戒区域・土砂災害特別警戒区域 区域図

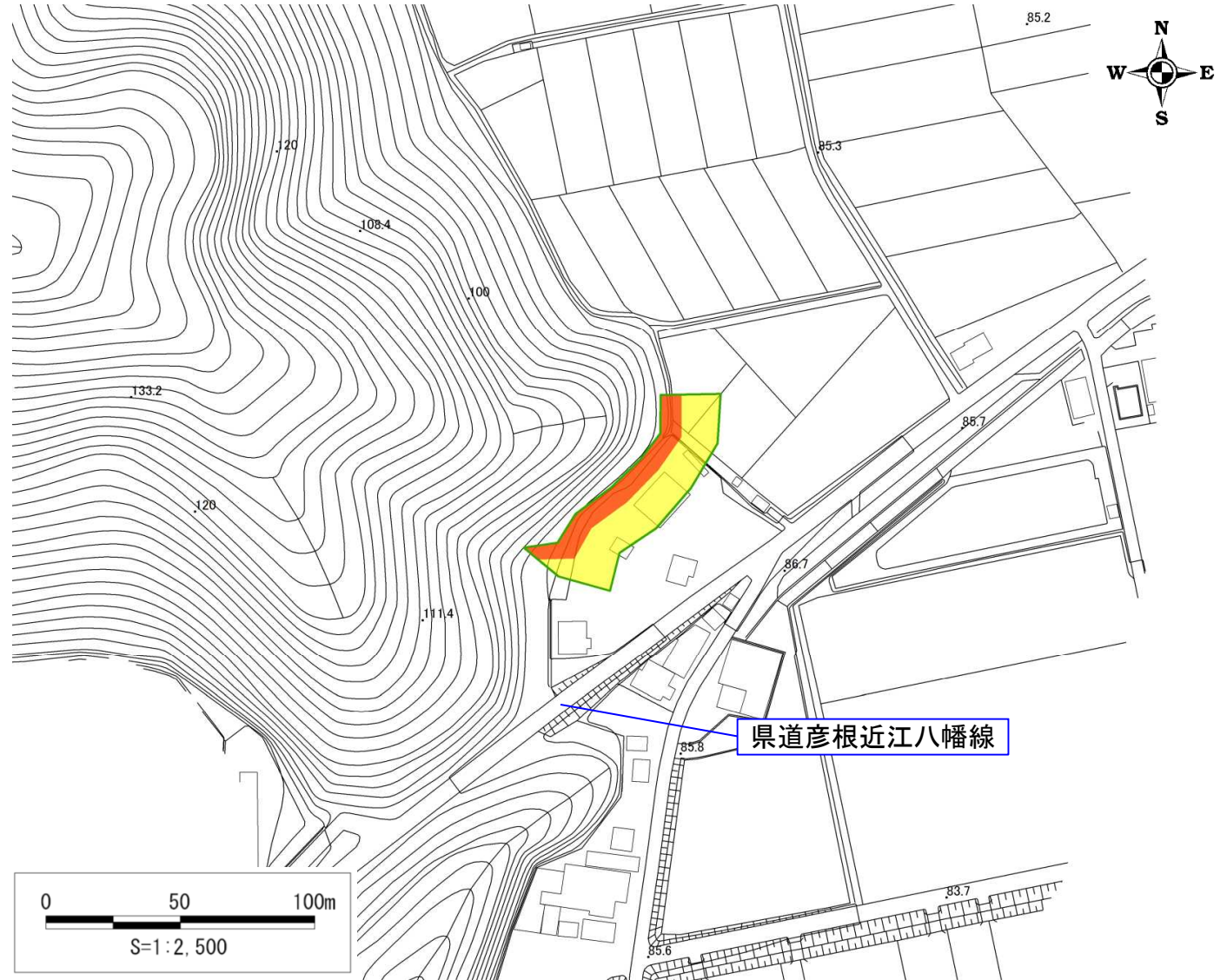
土砂災害警戒区域・土砂災害特別警戒区域 位置図



・この地図は、国土地理院発行の数値地図25000(地図画像)を複製したものである。

自然現象の種類	急傾斜地の崩壊
箇所番号	II-4245
箇所名	白王(5)
所在地	滋賀県近江八幡市白王町

土砂災害警戒区域	
土砂災害特別警戒区域	



○この区域図は、空中写真測量による地形図に、実測による区域図を投影したものであり、一部異なって見える場合があります。詳しくは、土木事務所にお尋ねください。

# 土砂災害警戒区域等設定図(オルソ画像)

様式 2

調書作成日

令和元年11月15日

箇所番号

II-4245

箇所名

白王(5)

所在地

滋賀県近江八幡市白王町



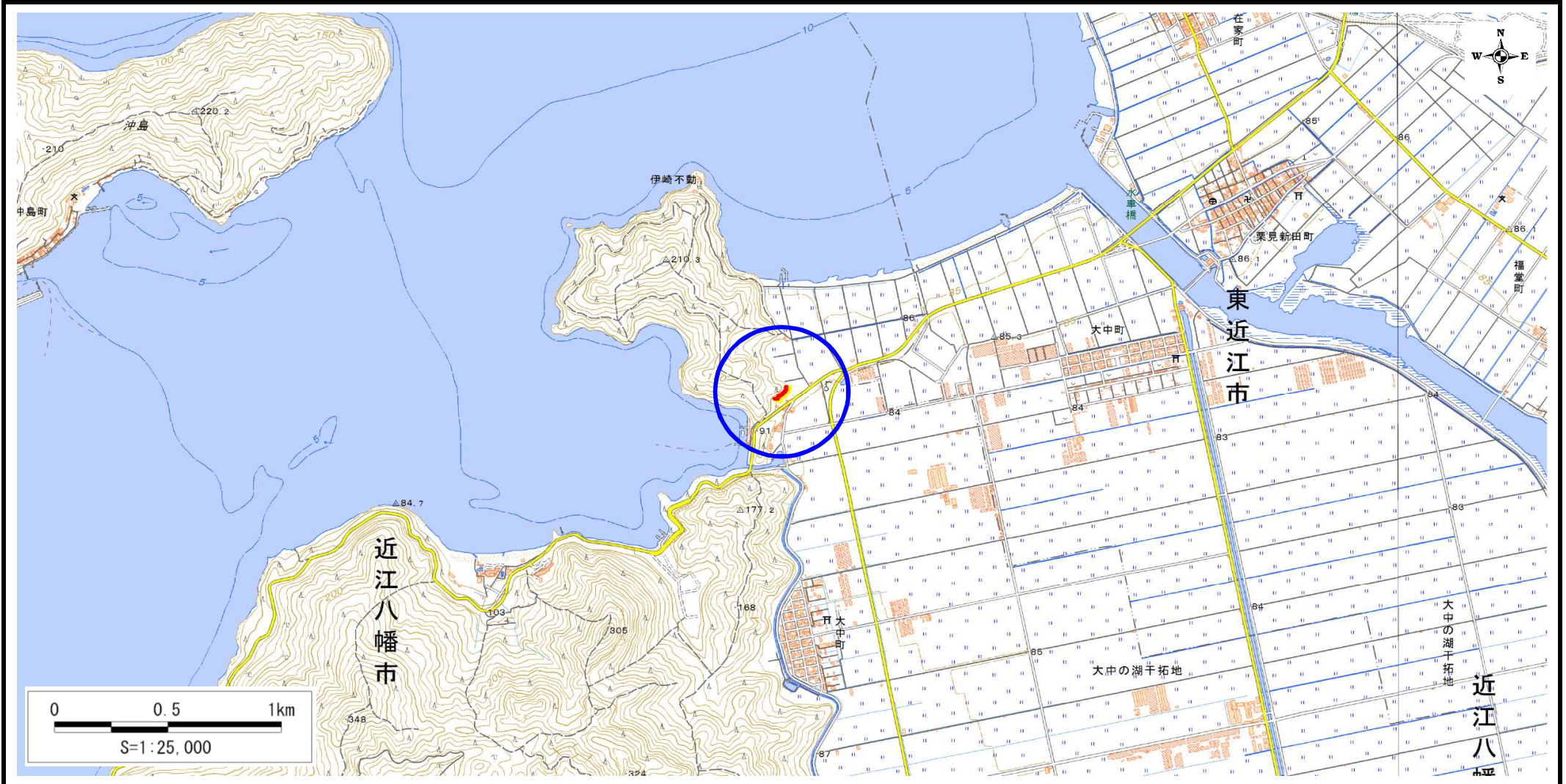
# 急傾斜地の位置図

様式 3

箇所番号	Ⅱ-4245
箇所名	白王(5)
所在地	滋賀県近江八幡市白王町

土木事務所	滋賀県東近江土木事務所
調査作成日	令和元年11月15日
作成会社(作成者)	株式会社日建技術コンサルタント(上岡 徹也)

急傾斜地位置図(S=1/25,000)



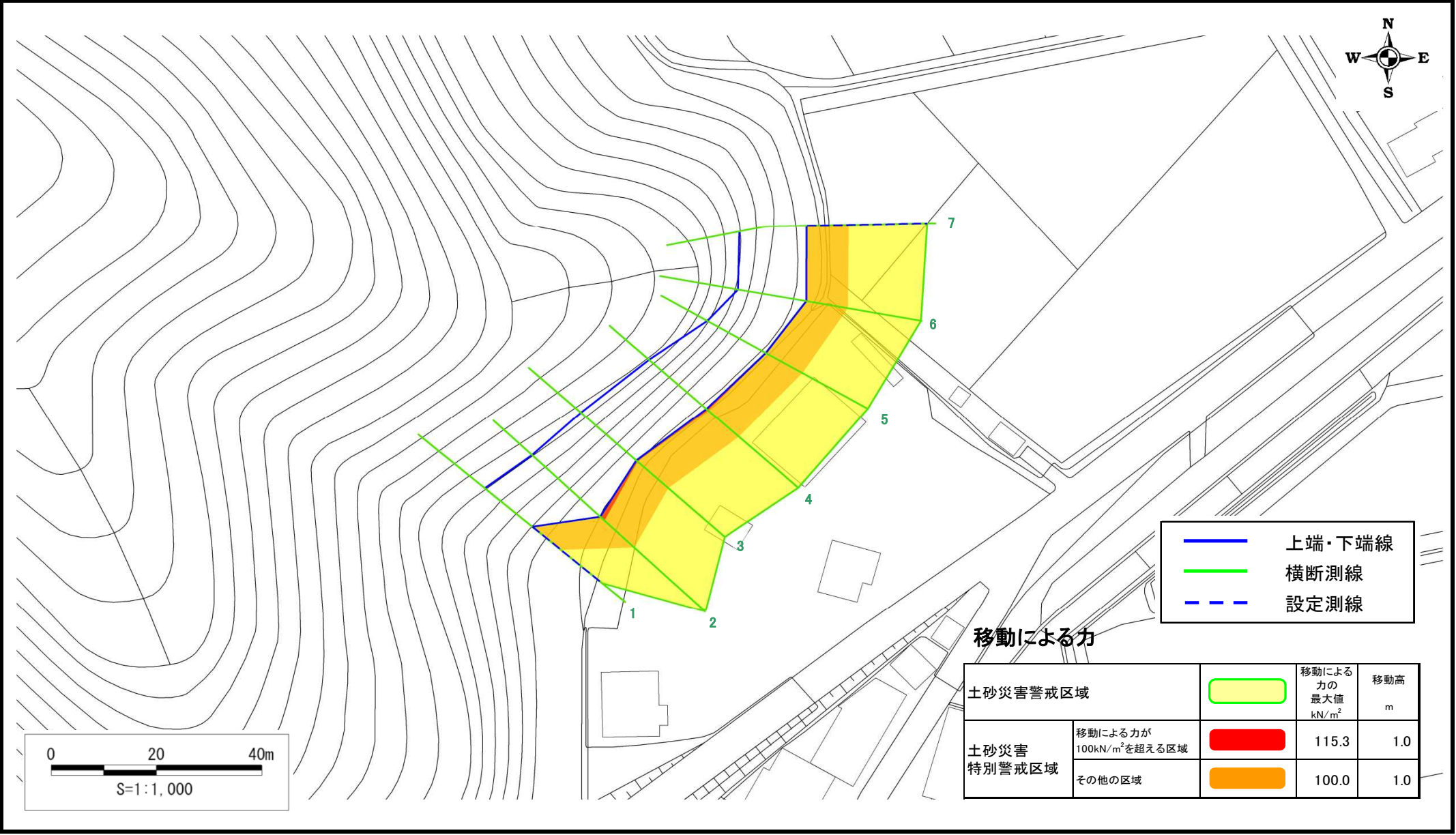
# 土砂災害警戒区域等設定図

様式 4-1

調書作成日

令和元年11月15日

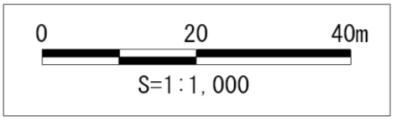
箇所番号	II-4245	箇所名	白王(5)	所在地	滋賀県近江八幡市白王町
------	---------	-----	-------	-----	-------------



	上端・下端線
	横断測線
	設定測線

### 移動による力

土砂災害警戒区域			移動による力の最大値 kN/m <sup>2</sup>	移動高 m
土砂災害特別警戒区域	移動による力が100kN/m <sup>2</sup> を超える区域		115.3	1.0
	その他の区域		100.0	1.0



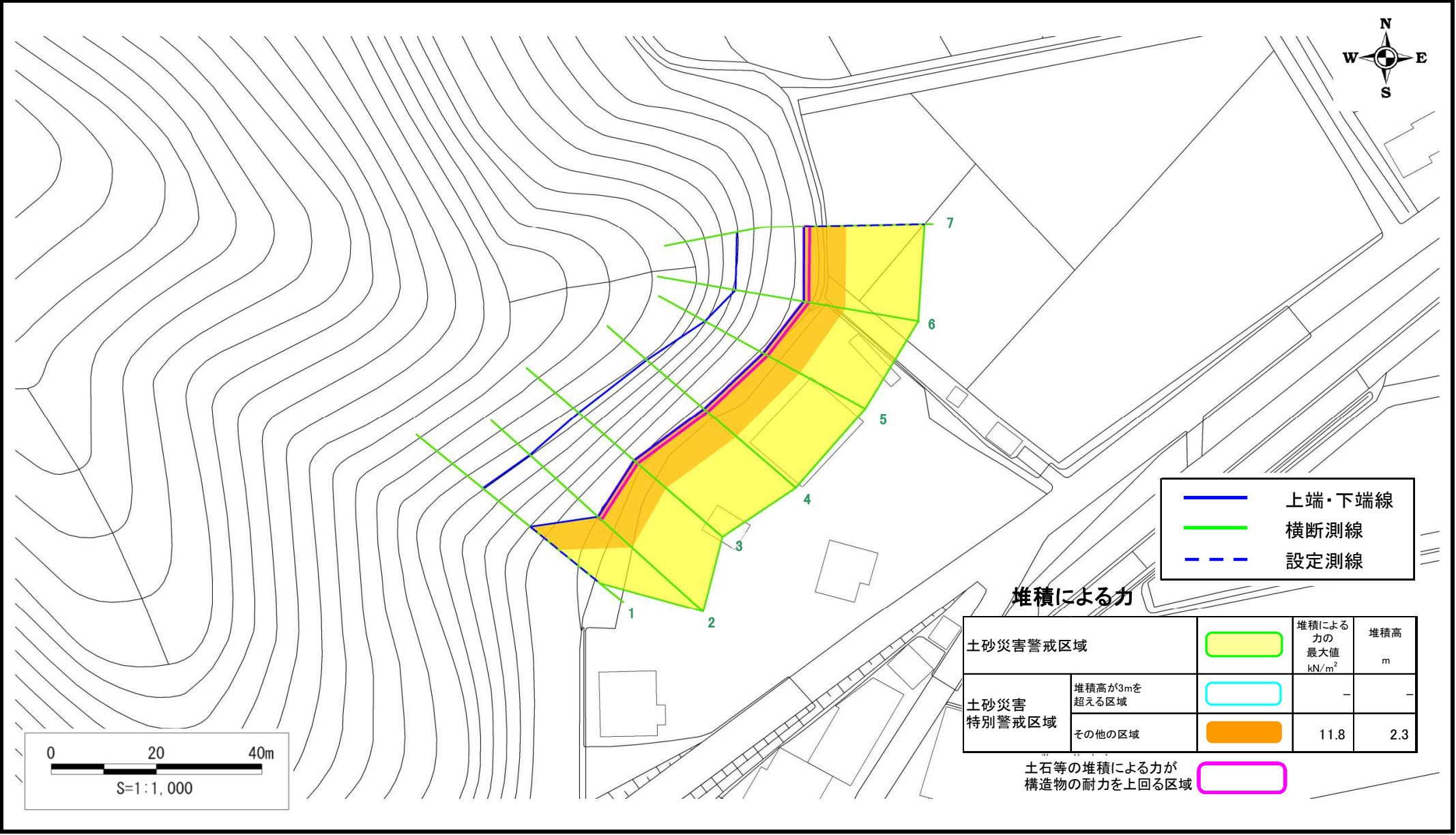
# 土砂災害警戒区域等設定図

様式 4-2

調書作成日

令和元年11月15日

箇所番号	II-4245	箇所名	白王(5)	所在地	滋賀県近江八幡市白王町
------	---------	-----	-------	-----	-------------



	上端・下端線
	横断測線
	設定測線

**堆積による力**

土砂災害警戒区域		堆積による力の最大値 kN/m <sup>2</sup>	堆積高 m
土砂災害特別警戒区域	堆積高が3mを超える区域	-	-
	その他の区域	11.8	2.3

土石等の堆積による力が構造物の耐力を上回る区域