

土砂災害特別警戒区域

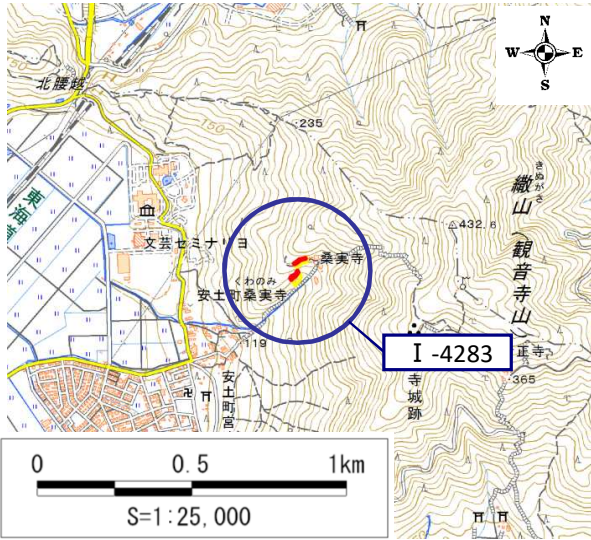
告示年月日 令和 2 年 11 月 20 日
告示番号 滋賀県告示第 461 号

土砂災害警戒区域

告示年月日 令和 2 年 11 月 20 日
告示番号 滋賀県告示第 459 号

土砂災害警戒区域・土砂災害特別警戒区域 区域図

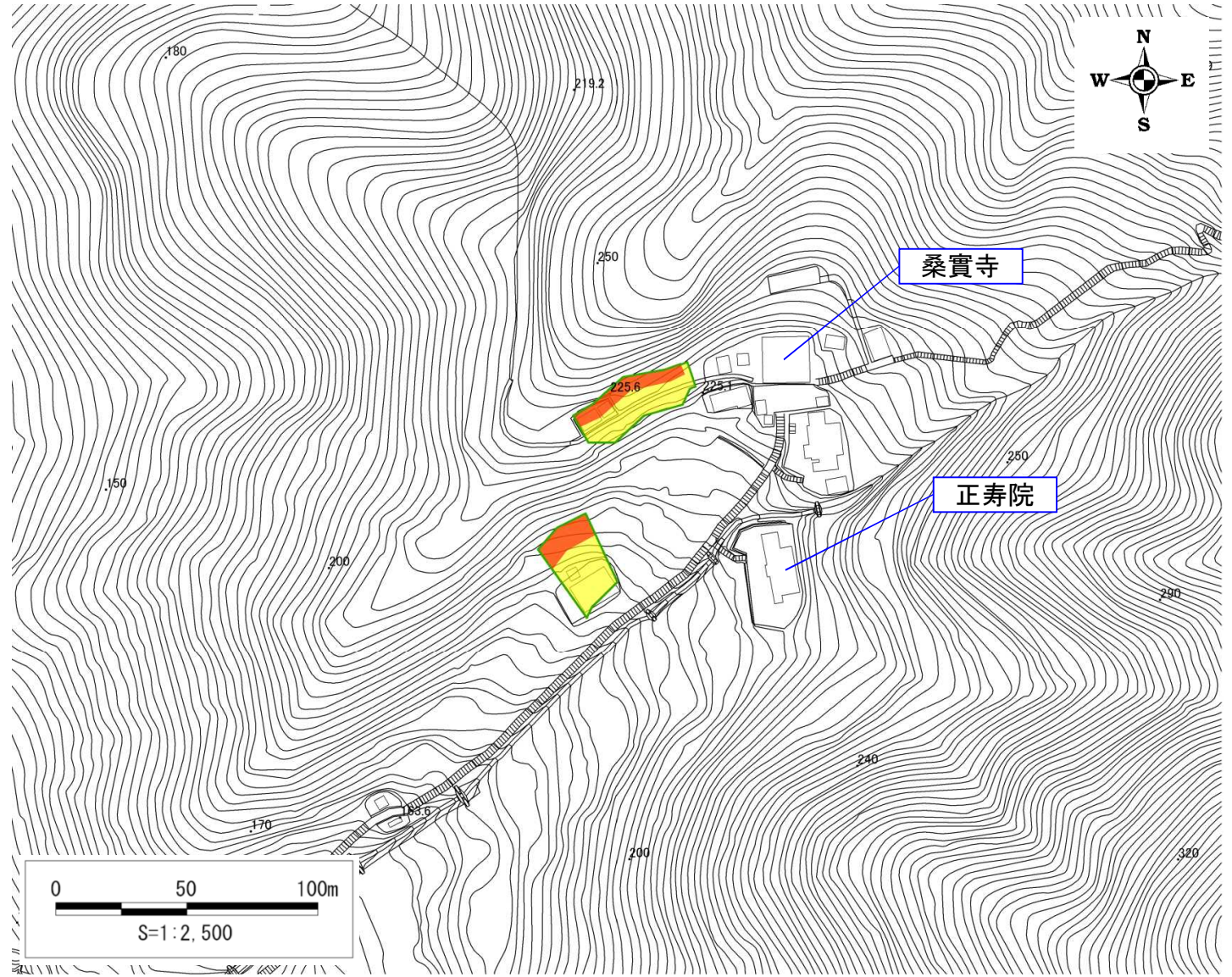
土砂災害警戒区域・土砂災害特別警戒区域 位置図



・この地図は、国土地理院発行の数値地図25000(地図画像)を複製したものである。

| | |
|---------|----------------|
| 自然現象の種類 | 急傾斜地の崩壊 |
| 箇所番号 | I-4283 |
| 箇所名 | 桑実寺(5) |
| 所在地 | 滋賀県近江八幡市安土町桑実寺 |

| | |
|------------|--|
| 土砂災害警戒区域 | |
| 土砂災害特別警戒区域 | |



○ この区域図は、空中写真測量による地形図に、実測による区域図を投影したものであり、一部異なって見える場合があります。詳しくは、土木事務所にお尋ねください。

土砂災害警戒区域等設定図(オルソ画像)

様式 2

調書作成日

令和元年11月15日

箇所番号

I-4283

箇所名

桑実寺(5)

所在地

滋賀県近江八幡市安土町桑実寺



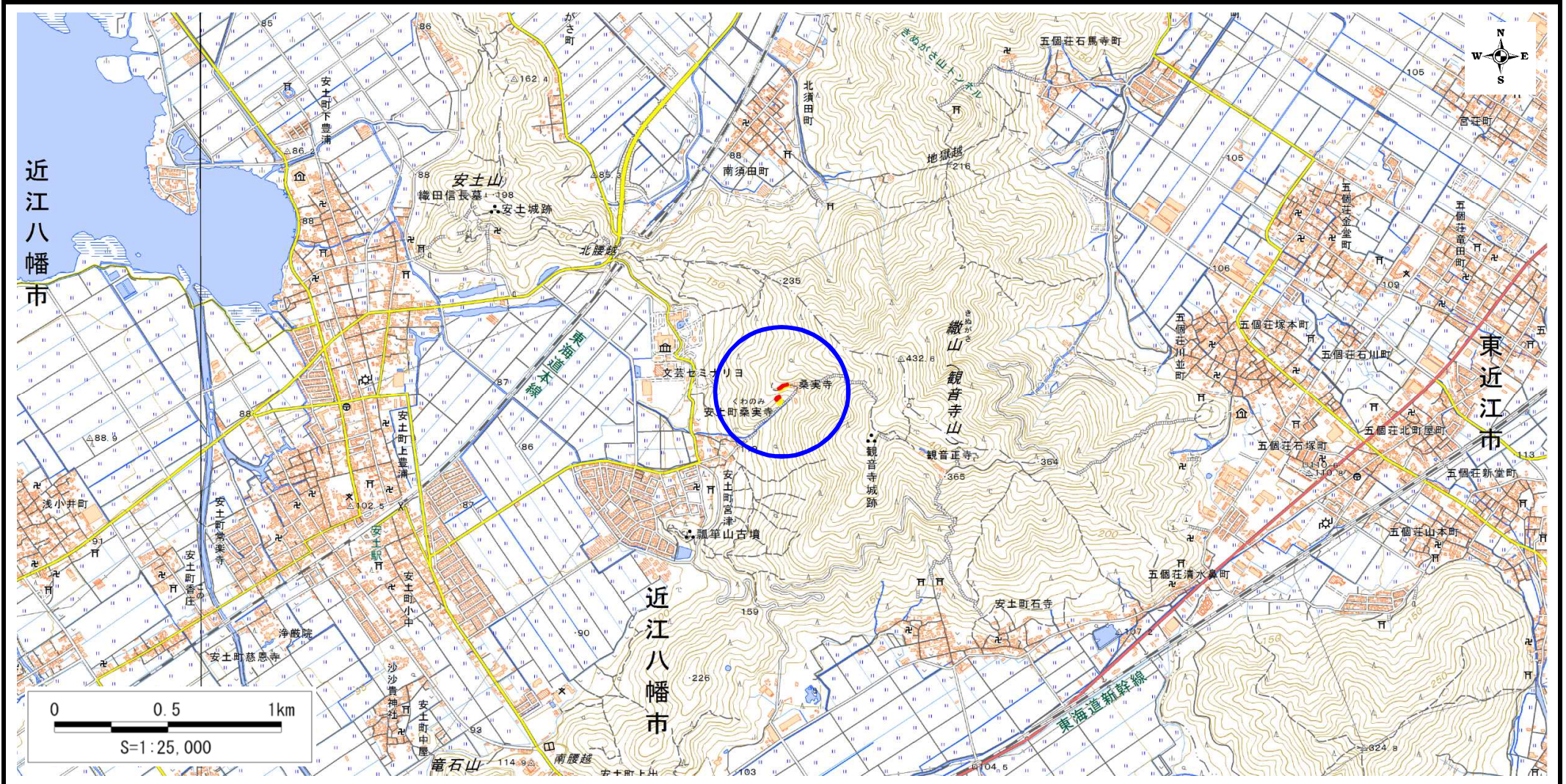
急傾斜地の位置図

様式 3

| | |
|------|----------------|
| 箇所番号 | I-4283 |
| 箇所名 | 桑実寺(5) |
| 所在地 | 滋賀県近江八幡市安土町桑実寺 |

| | |
|-----------|------------------------|
| 土木事務所 | 滋賀県東近江土木事務所 |
| 調書作成日 | 令和元年11月15日 |
| 作成会社(作成者) | 株式会社日建技術コンサルタント(上岡 徹也) |

急傾斜地位置図(S=1/25,000)

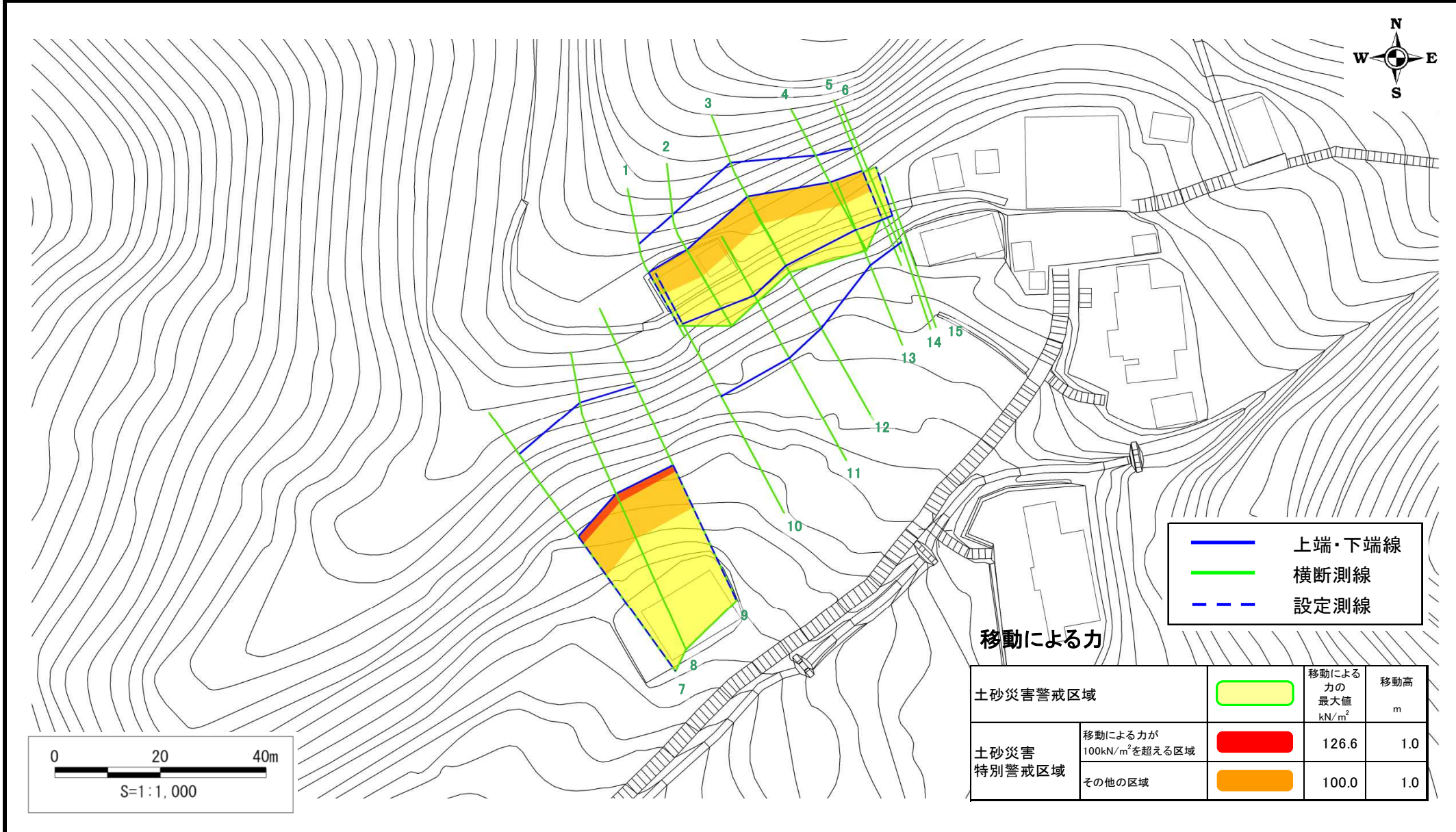


土砂災害警戒区域等設定図

様式 4-1

調書作成日 令和元年11月15日

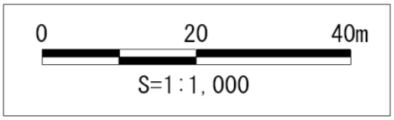
| | | | | | |
|------|--------|-----|--------|-----|----------------|
| 箇所番号 | I-4283 | 箇所名 | 桑実寺(5) | 所在地 | 滋賀県近江八幡市安土町桑実寺 |
|------|--------|-----|--------|-----|----------------|



| | |
|--|--------|
| | 上端・下端線 |
| | 横断測線 |
| | 設定測線 |

移動による力

| 土砂災害警戒区域 | | | 移動による力の最大値 kN/m ² | 移動高 m |
|------------|------------------------------------|--|---------------------------------|----------|
| 土砂災害特別警戒区域 | 移動による力が100kN/m ² を超える区域 | | 126.6 | 1.0 |
| | その他の区域 | | 100.0 | 1.0 |



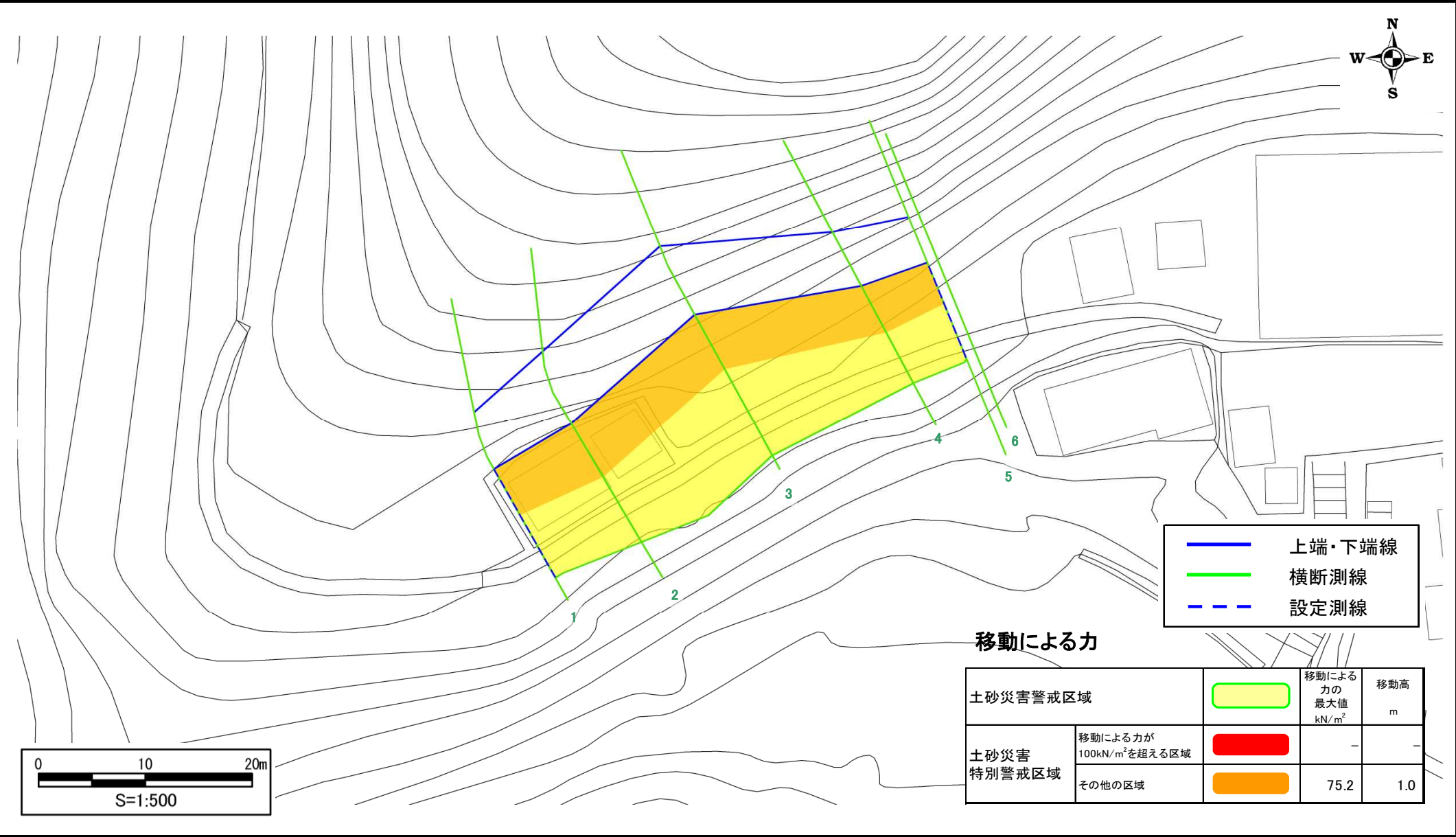
土砂災害警戒区域等設定図

様式 4-1

調書作成日

令和元年11月15日

| | | | | | |
|------|--------|-----|--------|-----|----------------|
| 箇所番号 | I-4283 | 箇所名 | 桑実寺(5) | 所在地 | 滋賀県近江八幡市安土町桑実寺 |
|------|--------|-----|--------|-----|----------------|



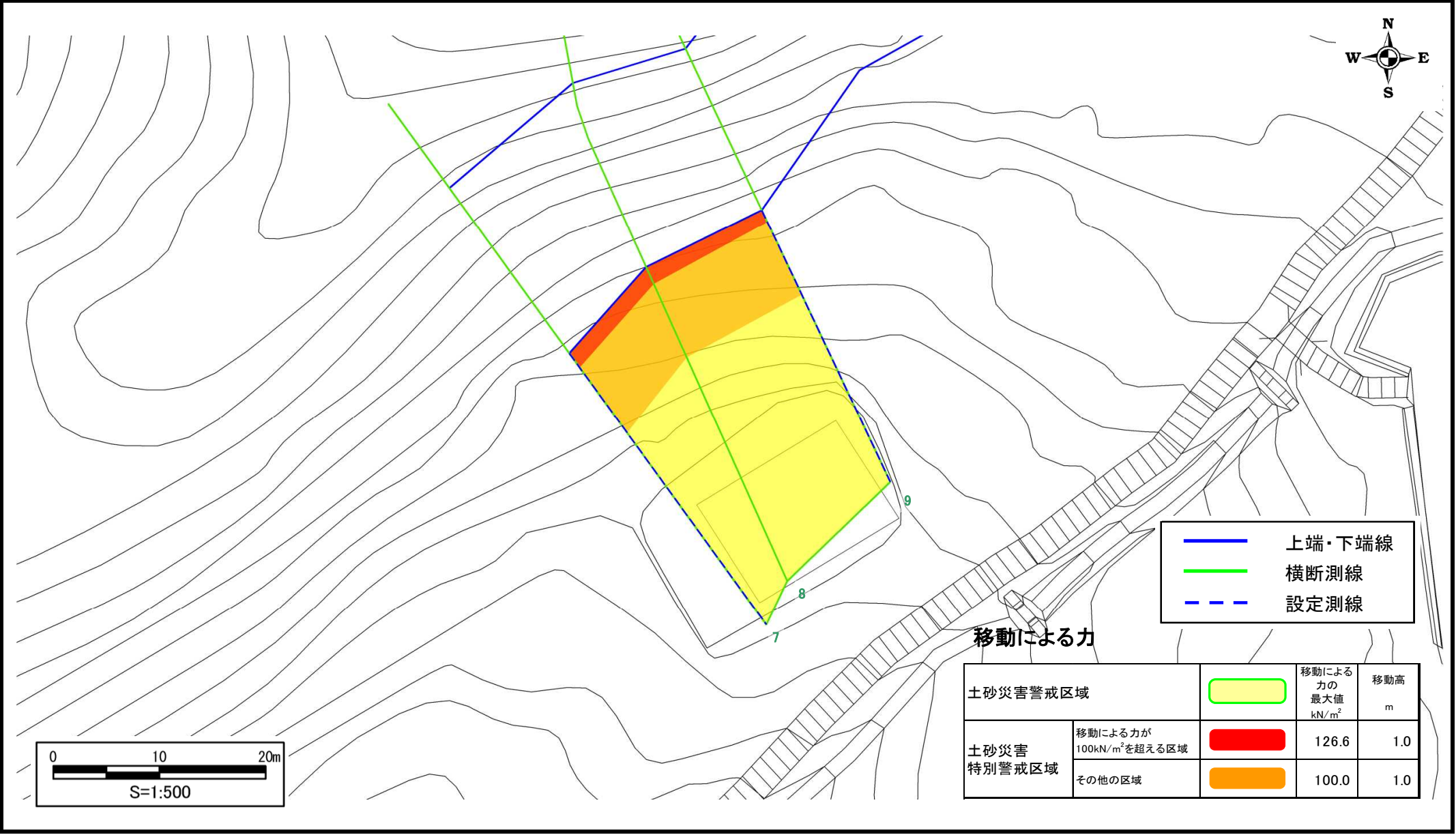
土砂災害警戒区域等設定図

様式 4-1

調書作成日

令和元年11月15日

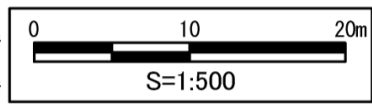
| | | | | | |
|------|--------|-----|--------|-----|----------------|
| 箇所番号 | I-4283 | 箇所名 | 桑実寺(5) | 所在地 | 滋賀県近江八幡市安土町桑実寺 |
|------|--------|-----|--------|-----|----------------|



— 上端・下端線
— 横断測線
- - - 設定測線

移動による力

| 土砂災害警戒区域 | | | 移動による力の最大値 kN/m ² | 移動高 m |
|------------|------------------------------------|--|---------------------------------|----------|
| 土砂災害特別警戒区域 | 移動による力が100kN/m ² を超える区域 | | 126.6 | 1.0 |
| | その他の区域 | | 100.0 | 1.0 |



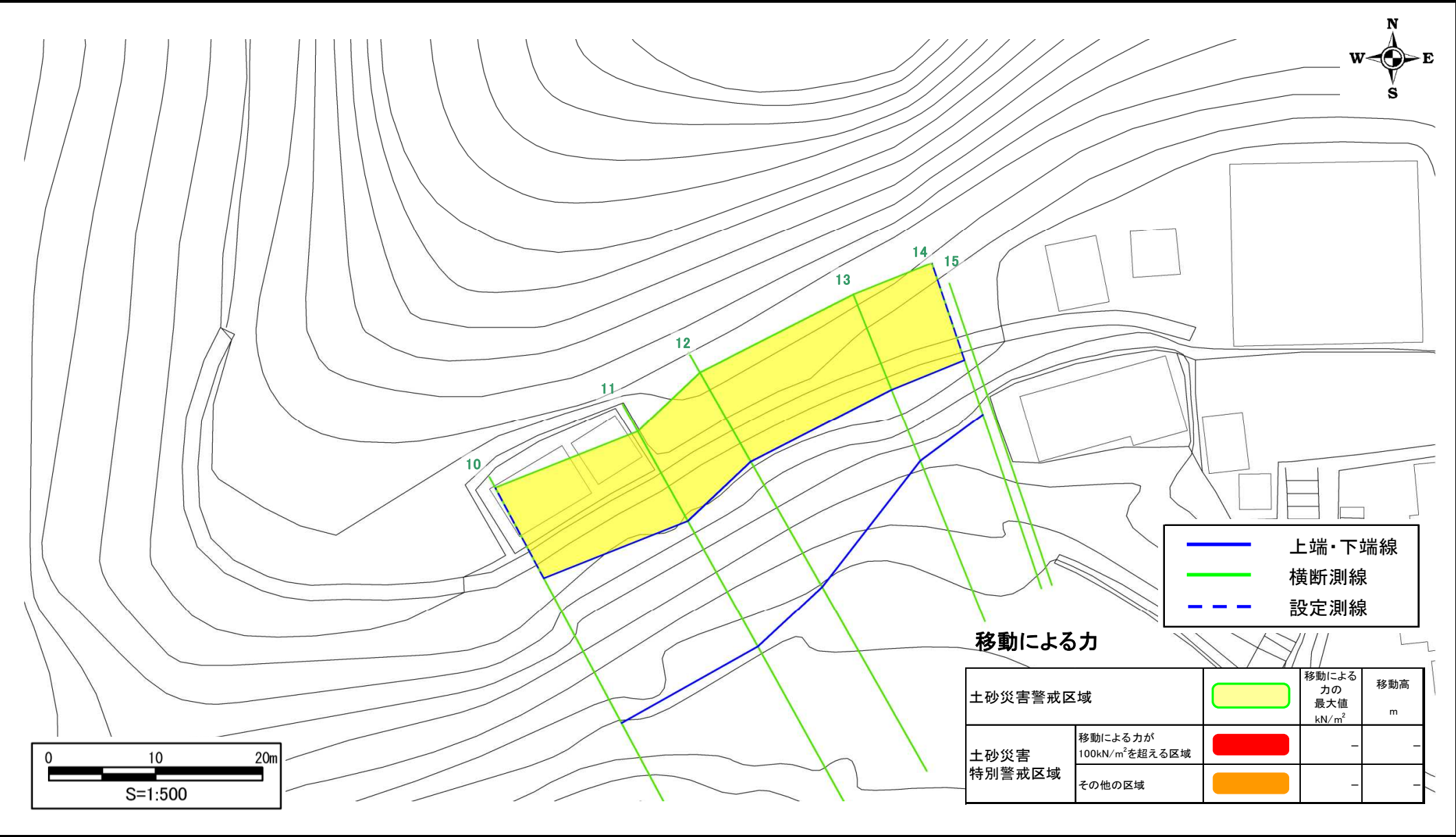
土砂災害警戒区域等設定図

様式 4-1

調書作成日

令和元年11月15日

| | | | | | |
|------|--------|-----|--------|-----|----------------|
| 箇所番号 | I-4283 | 箇所名 | 桑実寺(5) | 所在地 | 滋賀県近江八幡市安土町桑実寺 |
|------|--------|-----|--------|-----|----------------|

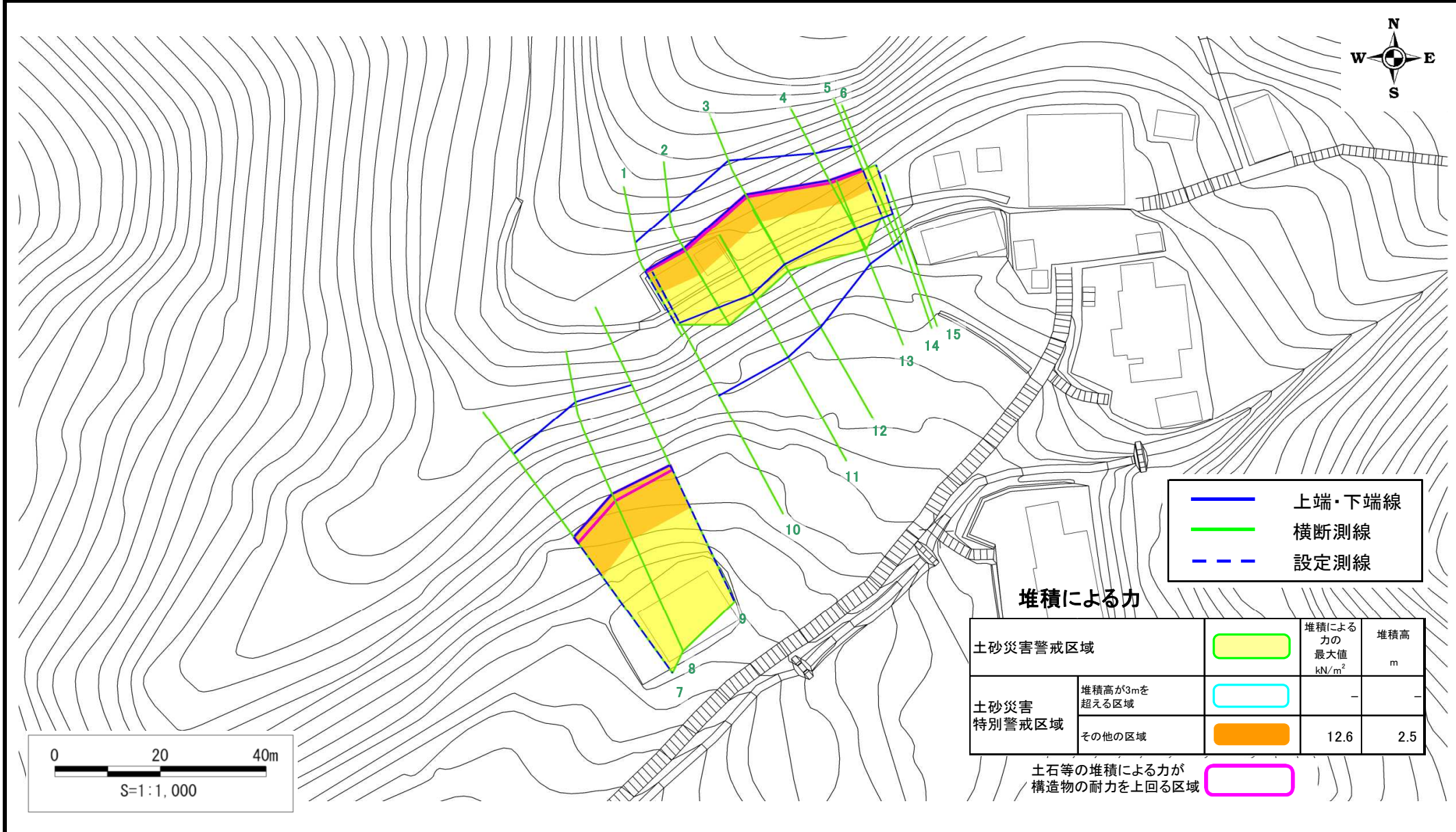


土砂災害警戒区域等設定図

様式 4-2

調書作成日 令和元年11月15日

| | | | | | |
|------|--------|-----|--------|-----|----------------|
| 箇所番号 | I-4283 | 箇所名 | 桑実寺(5) | 所在地 | 滋賀県近江八幡市安土町桑実寺 |
|------|--------|-----|--------|-----|----------------|



— 上端・下端線
— 横断測線
- - - 設定測線

堆積による力

| 土砂災害警戒区域 | | 堆積による力の最大値 kN/m ² | 堆積高 m |
|------------|--------------|---------------------------------|----------|
| 土砂災害特別警戒区域 | 堆積高が3mを超える区域 | - | - |
| | その他の区域 | 12.6 | 2.5 |

土石等の堆積による力が構造物の耐力を上回る区域



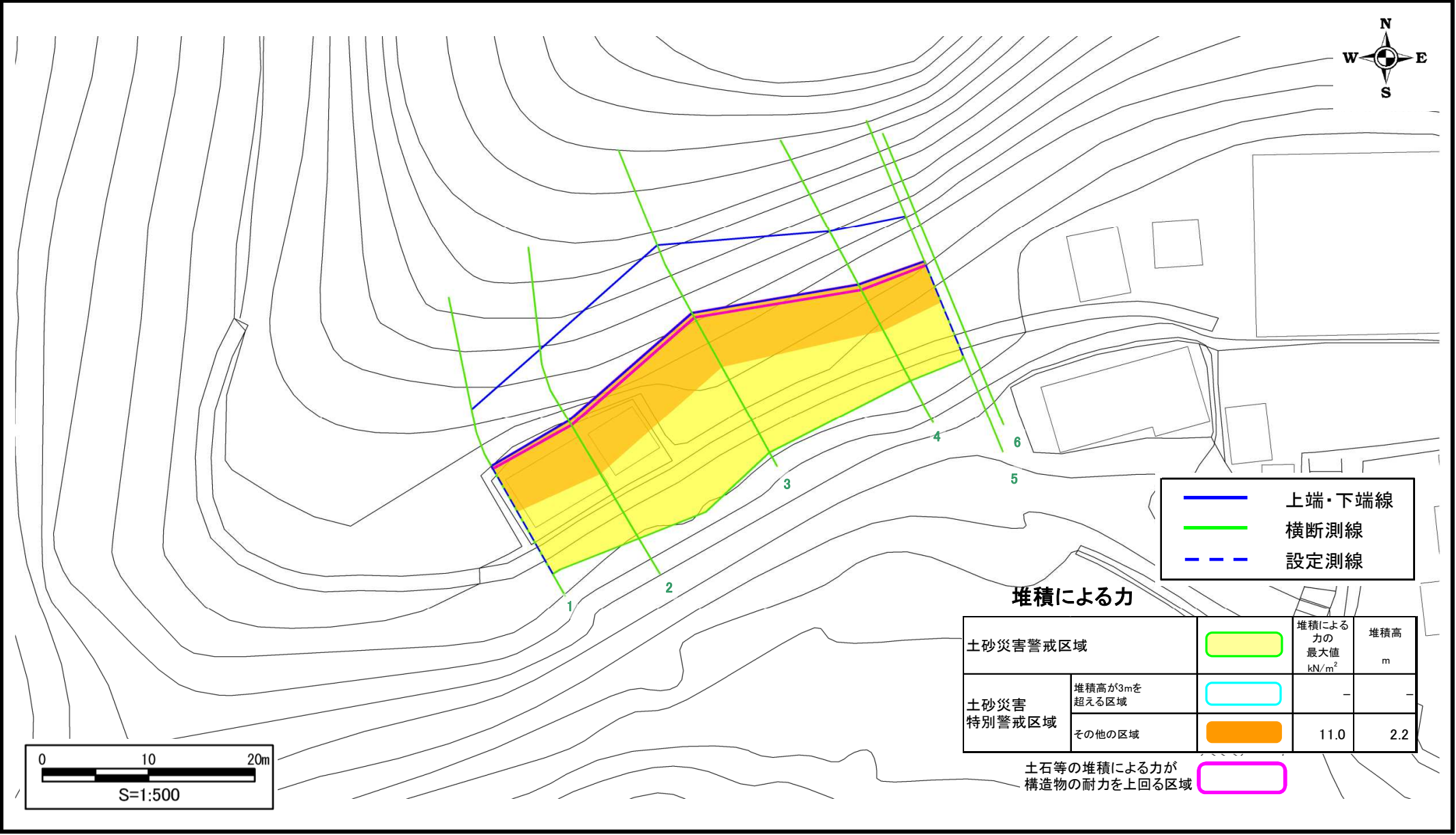
土砂災害警戒区域等設定図

様式 4-2

調書作成日

令和元年11月15日

| | | | | | |
|------|--------|-----|--------|-----|----------------|
| 箇所番号 | I-4283 | 箇所名 | 桑実寺(5) | 所在地 | 滋賀県近江八幡市安土町桑実寺 |
|------|--------|-----|--------|-----|----------------|



- 上端・下端線
- 横断測線
- - - 設定測線

堆積による力

| | | | |
|------------|--|---|----------|
| 土砂災害警戒区域 | | 堆積による力の最大値 kN/m ² | 堆積高 m |
| 土砂災害特別警戒区域 | 堆積高が3mを超える区域 | | - |
| | その他の区域 | | 11.0 |

土石等の堆積による力が構造物の耐力を上回る区域

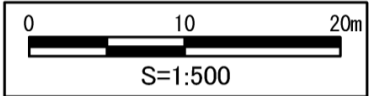
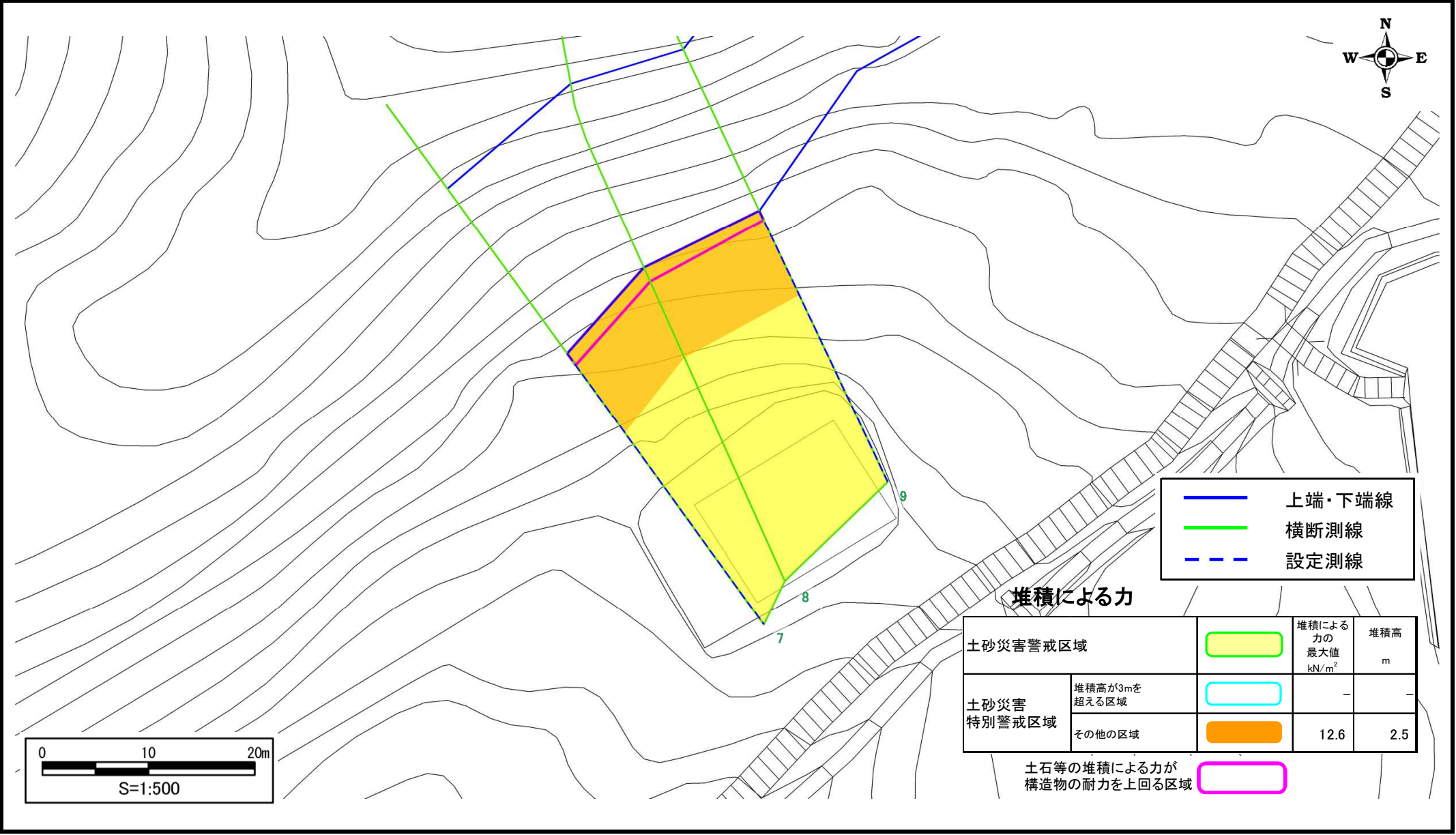
土砂災害警戒区域等設定図

様式 4-2

調書作成日

令和元年11月15日

| | | | | | |
|------|--------|-----|--------|-----|----------------|
| 箇所番号 | I-4283 | 箇所名 | 桑実寺(5) | 所在地 | 滋賀県近江八幡市安土町桑実寺 |
|------|--------|-----|--------|-----|----------------|



- 上端・下端線
- 横断測線
- - - 設定測線



土砂災害警戒区域等設定図

様式 4-2

調書作成日

令和元年11月15日

箇所番号

I-4283

箇所名

桑実寺(5)

所在地

滋賀県近江八幡市安土町桑実寺

