

土砂災害特別警戒区域

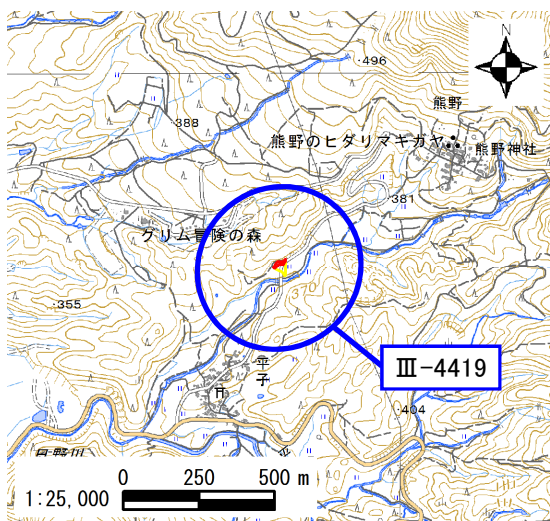
告示年月日	令和 2 年 10 月 30 日
告示番号	滋賀県告示第 421 号

土砂災害警戒区域

告示年月日	令和 2 年 10 月 30 日
告示番号	滋賀県告示第 419 号

土砂災害警戒区域・土砂災害特別警戒区域 区域図

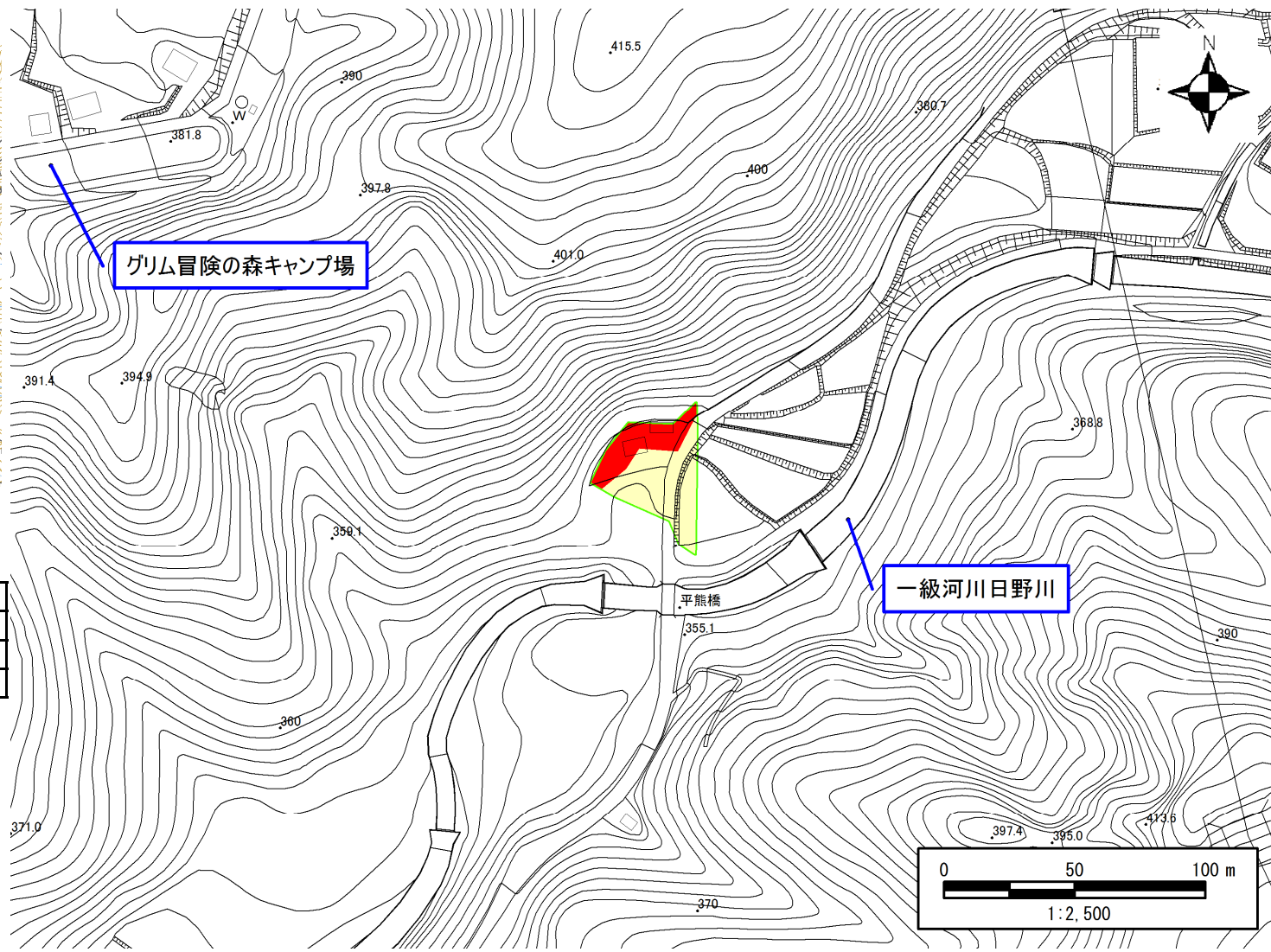
土砂災害警戒区域・土砂災害特別警戒区域 位置図



「測量法に基づく国土地理院長承認(複製)R1JHf 1058」  
 「本製品を複製する場合には、国土地理院の長の承認を得なければならない。」

自然現象の種類	急傾斜地の崩壊
区域番号	Ⅲ-4419
区域の名称	熊野(11)
区域の所在地	滋賀県蒲生郡日野町大字熊野

土砂災害警戒区域	
土砂災害特別警戒区域	



○ この区域図は、空中写真測量による地形図に、実測による区域図を投影したものであり、一部異なって見える場合があります。  
 詳しくは、土木事務所にお尋ねください。

# 土砂災害警戒区域等設定図(オルソ画像)

様式 2

調書作成日

令和1年12月2日

箇所番号

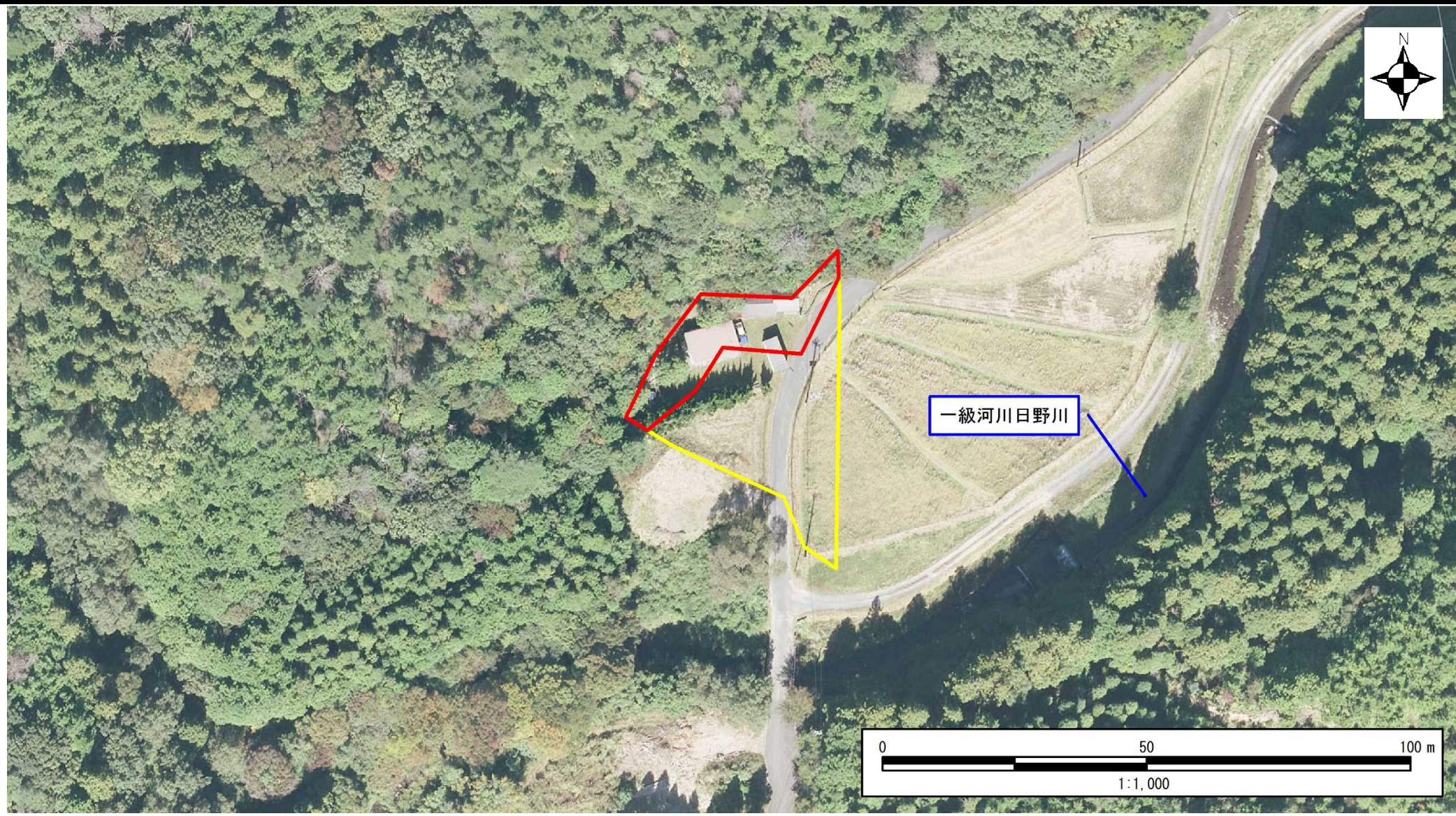
Ⅲ-4419

箇所名

熊野(11)

所在地

滋賀県蒲生郡日野町大字熊野





# 土砂災害警戒区域等設定図

様式 4-1

調書作成日

令和1年12月2日

箇所番号

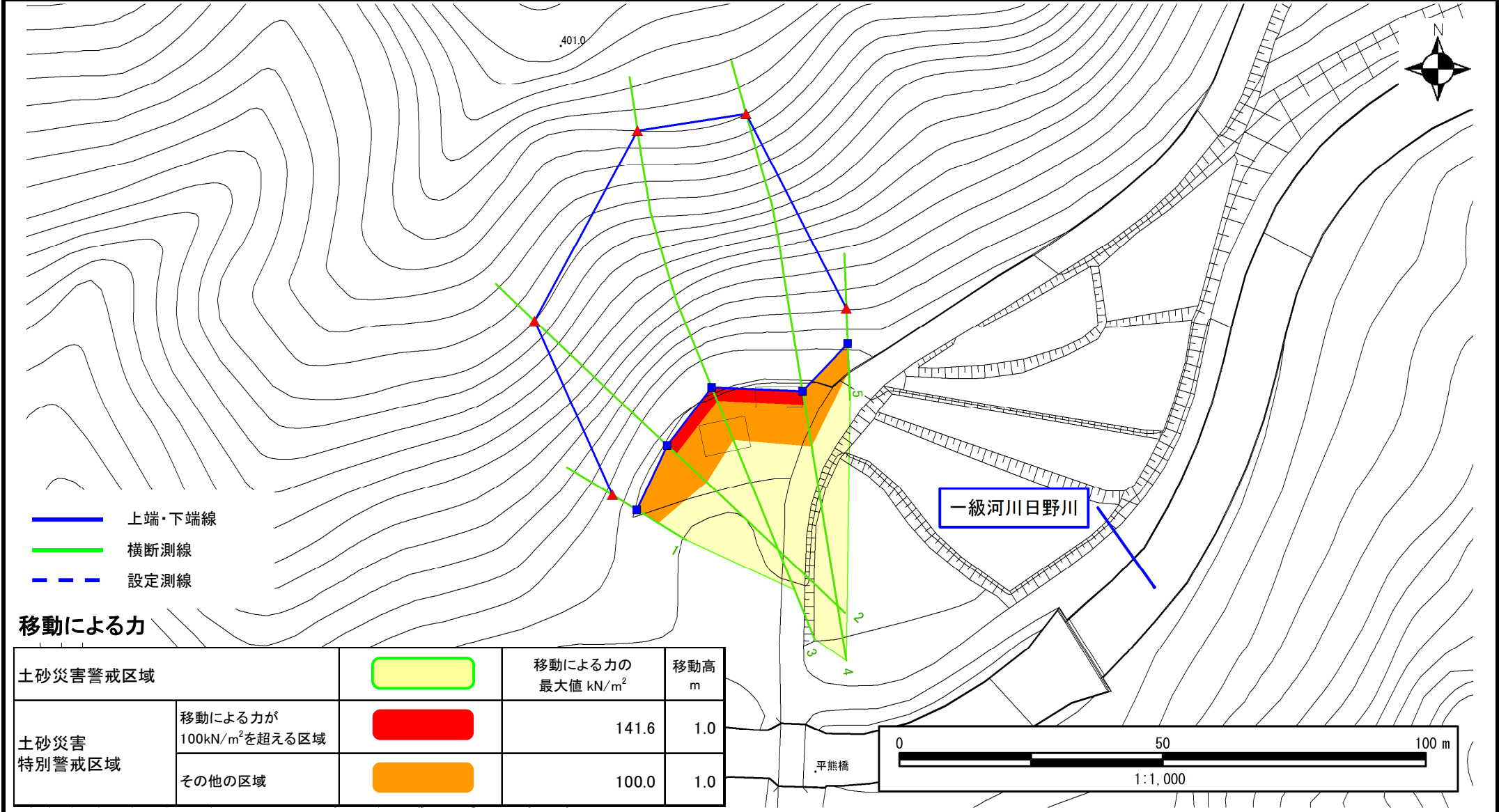
Ⅲ-4419

箇所名

熊野(11)

所在地

滋賀県蒲生郡日野町大字熊野



## 移動による力

土砂災害警戒区域		移動による力の 最大値 $\text{kN/m}^2$	移動高 m
土砂災害 特別警戒区域	移動による力が $100\text{kN/m}^2$ を超える区域	141.6	1.0
	その他の区域	100.0	1.0

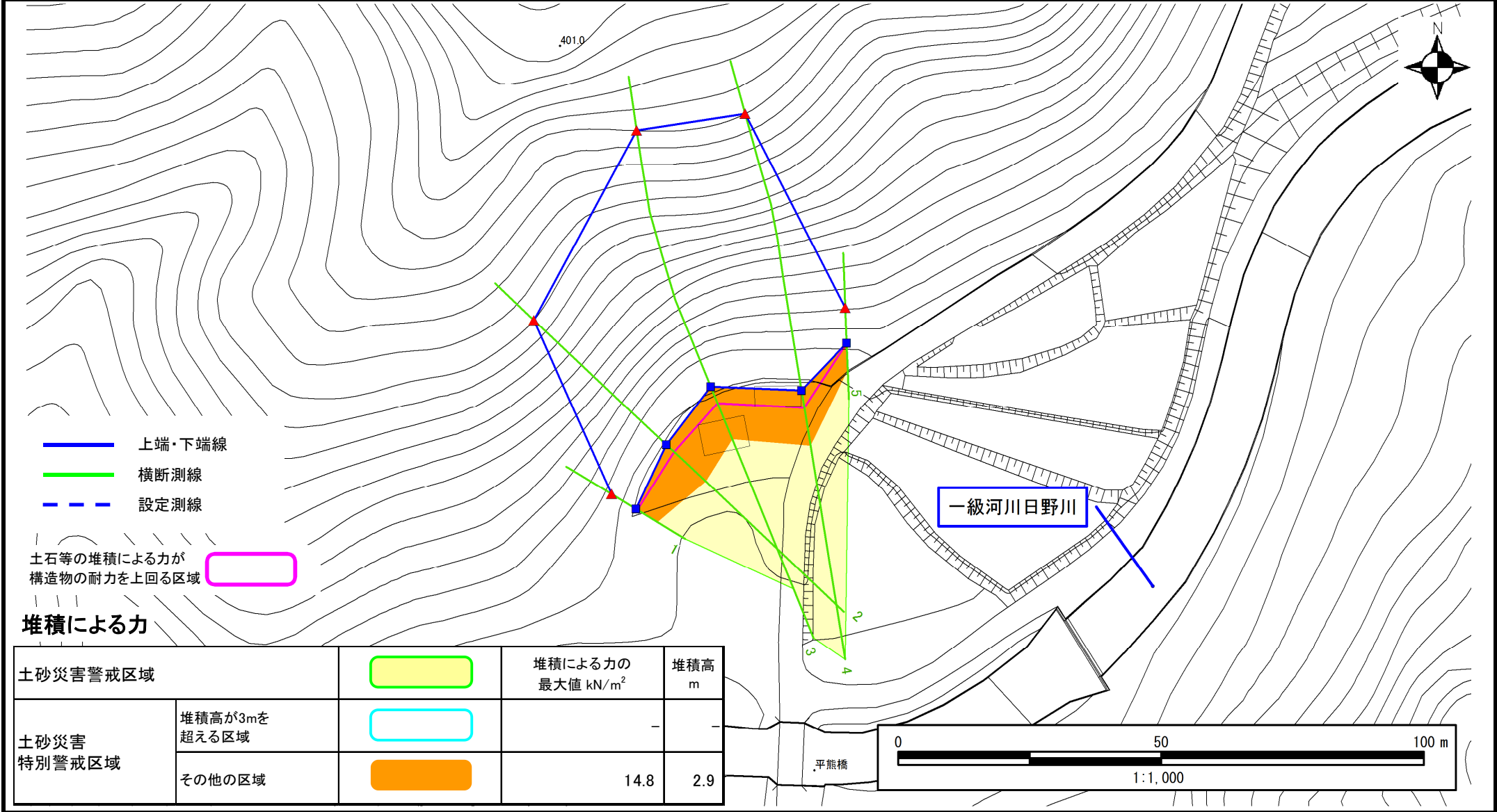
# 土砂災害警戒区域等設定図

様式 4-2

調書作成日

令和1年12月2日

箇所番号	Ⅲ-4419	箇所名	熊野(11)	所在地	滋賀県蒲生郡日野町大字熊野
------	--------	-----	--------	-----	---------------



土石等の堆積による力が  
構造物の耐力を上回る区域

## 堆積による力

土砂災害警戒区域		堆積による力の 最大値 $\text{kN/m}^2$	堆積高 m
土砂災害 特別警戒区域	堆積高が3mを 超える区域	-	-
	その他の区域	14.8	2.9

