

土砂災害特別警戒区域

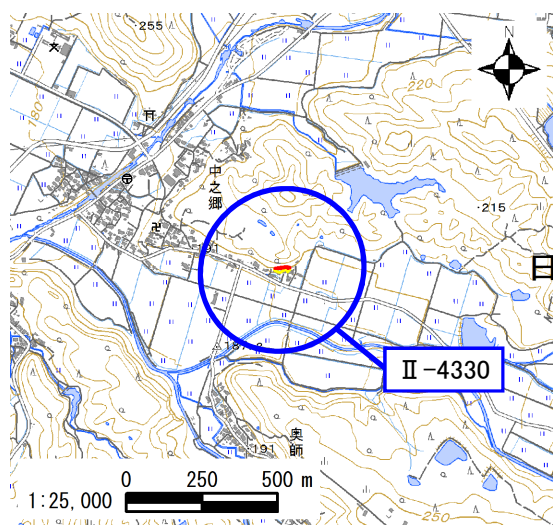
告示年月日	令和 2 年 10 月 30 日
告示番号	滋賀県告示第 421 号

土砂災害警戒区域

告示年月日	令和 2 年 10 月 30 日
告示番号	滋賀県告示第 419 号

土砂災害警戒区域・土砂災害特別警戒区域 区域図

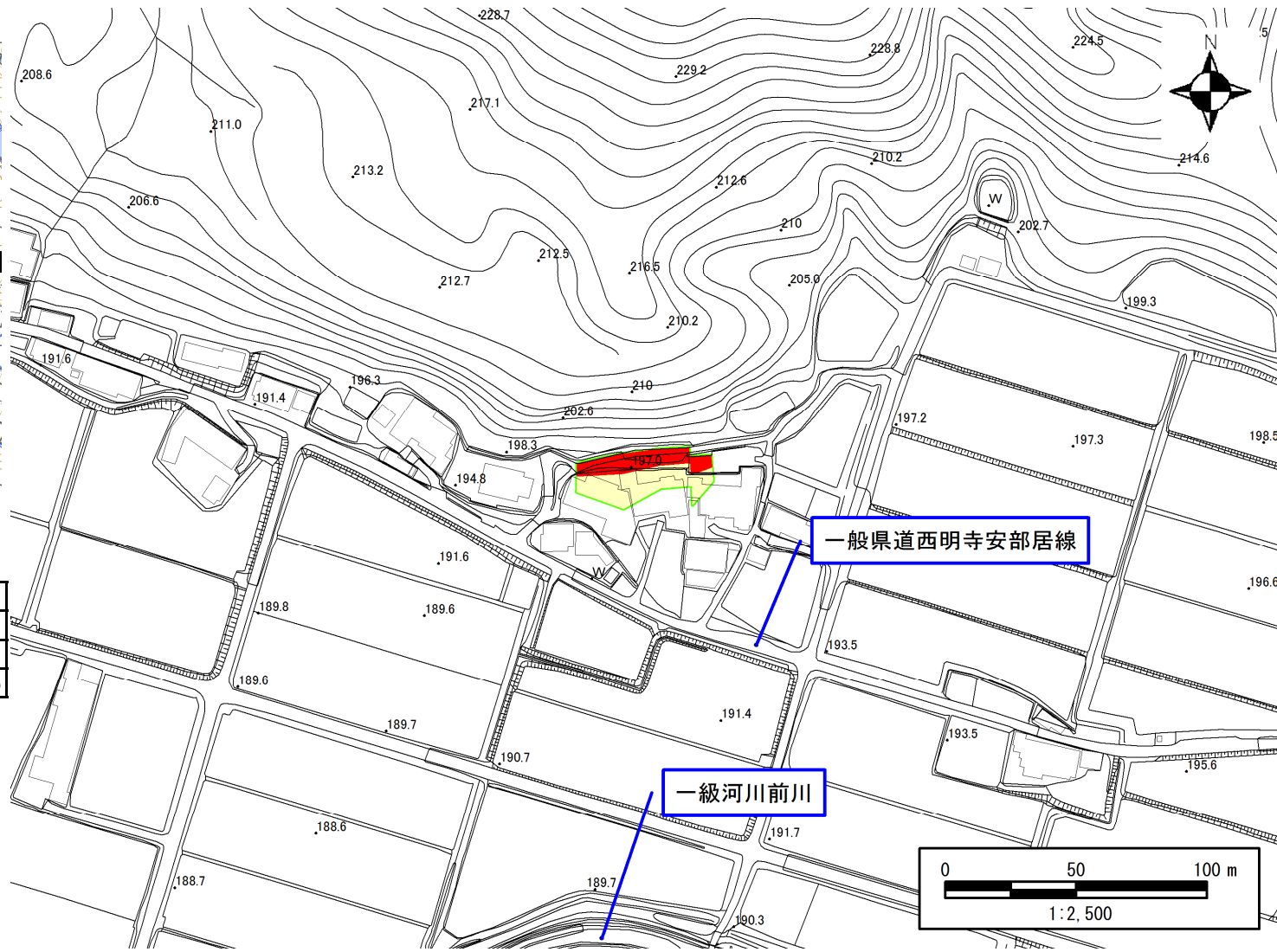
土砂災害警戒区域・土砂災害特別警戒区域 位置図



「測量法に基づく国土地理院長承認(複製)R1JHf 1058」  
 「本製品を複製する場合には、国土地理院の長の承認を得なければならない。」

自然現象の種類	急傾斜地の崩壊
区域番号	II-4330
区域の名称	中之郷(11)
区域の所在地	滋賀県蒲生郡日野町大字中之郷

土砂災害警戒区域	
土砂災害特別警戒区域	



○ この区域図は、空中写真測量による地形図に、実測による区域図を投影したものであり、一部異なって見える場合があります。  
 詳しくは、土木事務所にお尋ねください。



# 土砂災害警戒区域等設定図(オルソ画像)

様式 2

調書作成日

令和1年12月2日

箇所番号

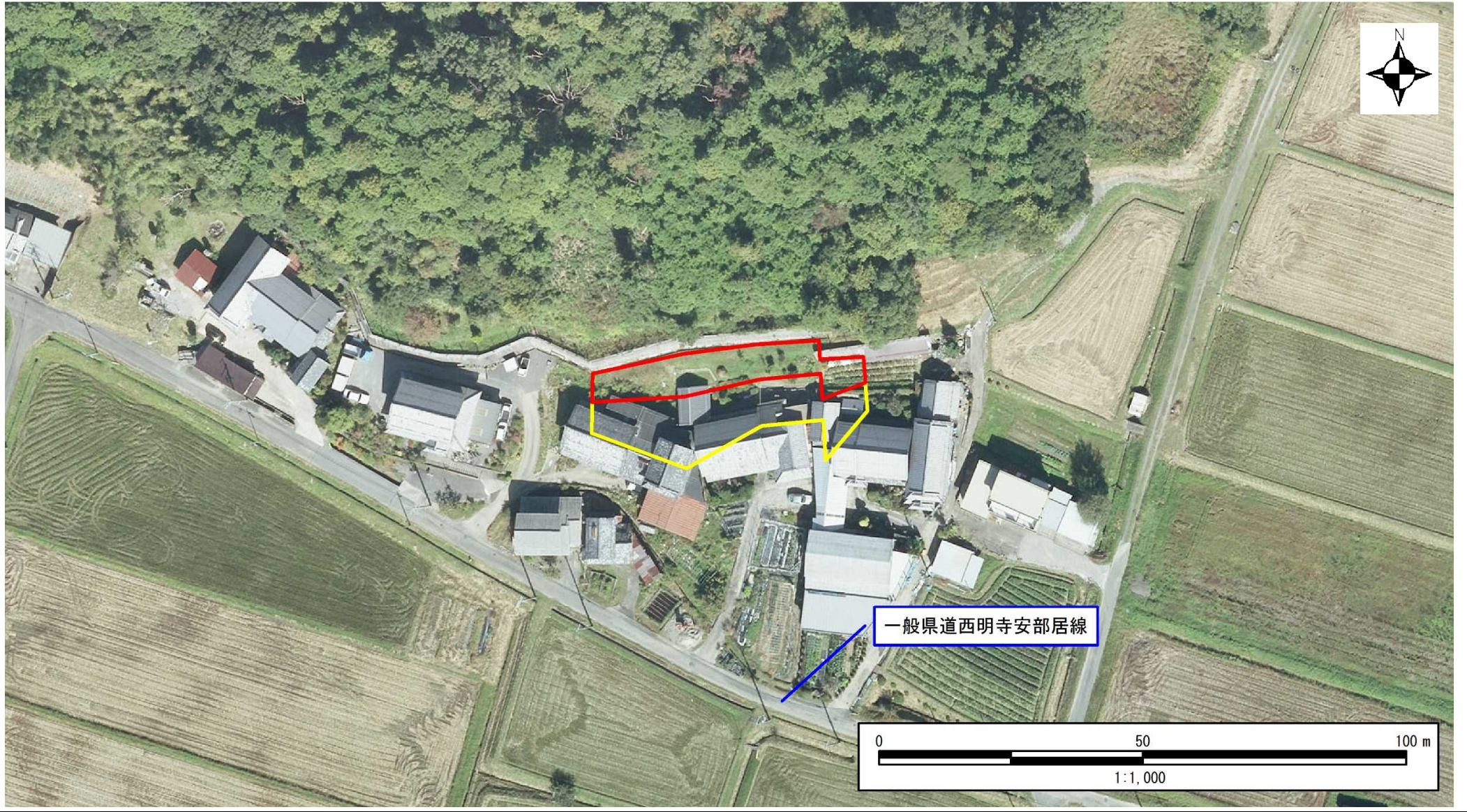
II-4330

箇所名

中之郷(11)

所在地

滋賀県蒲生郡日野町大字中之郷





# 急傾斜地の位置図

様式 3

箇所番号	II-4330
箇所名	中之郷(11)
所在地	滋賀県蒲生郡日野町大字中之郷

土木事務所	東近江土木事務所
調査作成日	令和1年12月2日
作成会社(作成者)	アジア航測株式会社(梅村 裕也)

急傾斜地位置図(S=1/25,000)



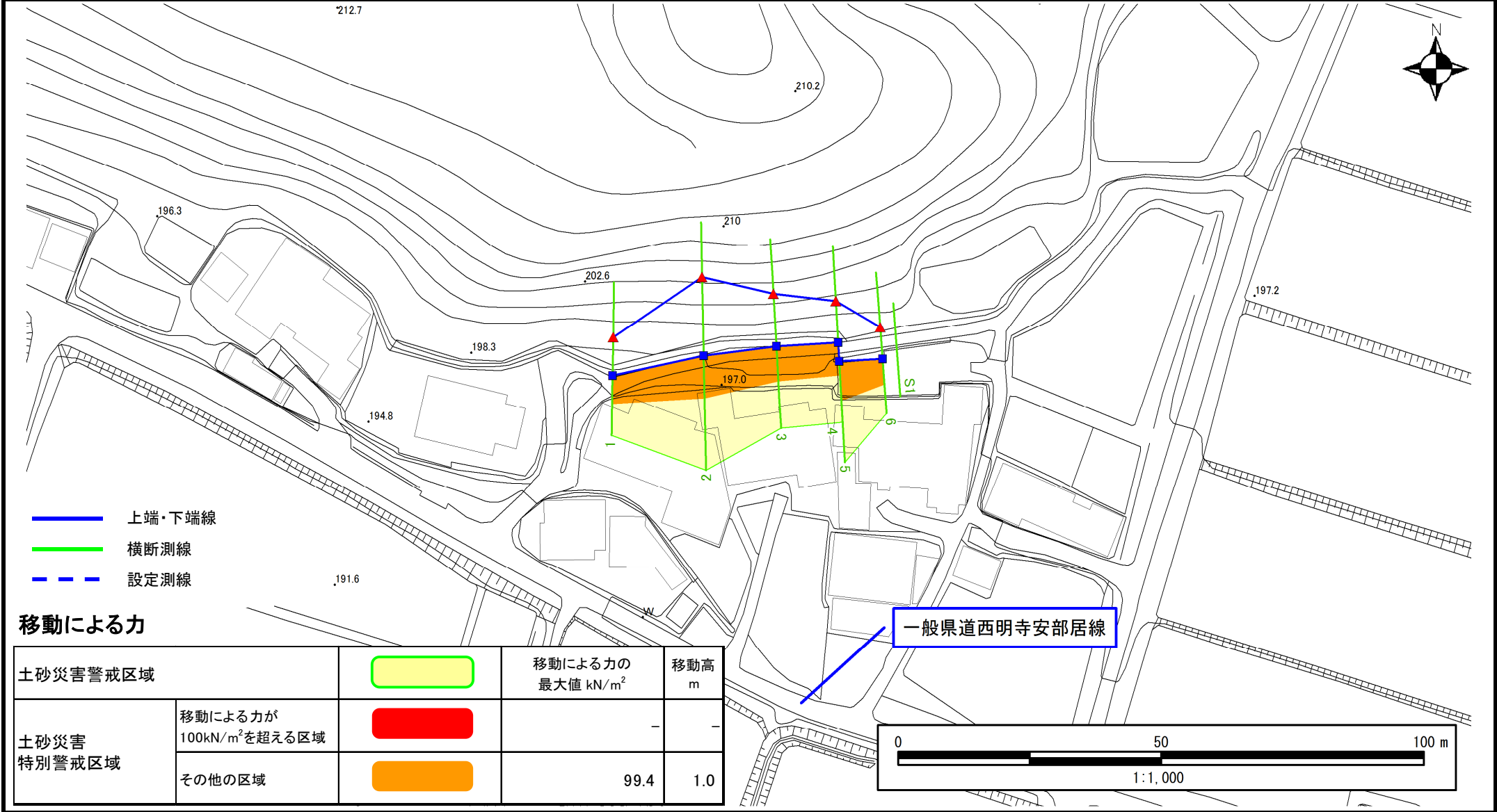
# 土砂災害警戒区域等設定図

様式 4-1

調書作成日

令和1年12月2日

箇所番号	II-4330	箇所名	中之郷(11)	所在地	滋賀県蒲生郡日野町大字中之郷
------	---------	-----	---------	-----	----------------

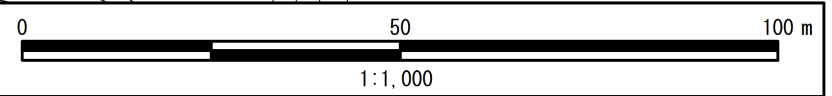


- 上端・下端線
- 横断測線
- 設定測線

## 移動による力

土砂災害警戒区域		移動による力の 最大値 $\text{kN/m}^2$	移動高 m
土砂災害 特別警戒区域	移動による力が $100\text{kN/m}^2$ を超える区域		-
	その他の区域		99.4

一般県道西明寺安部居線



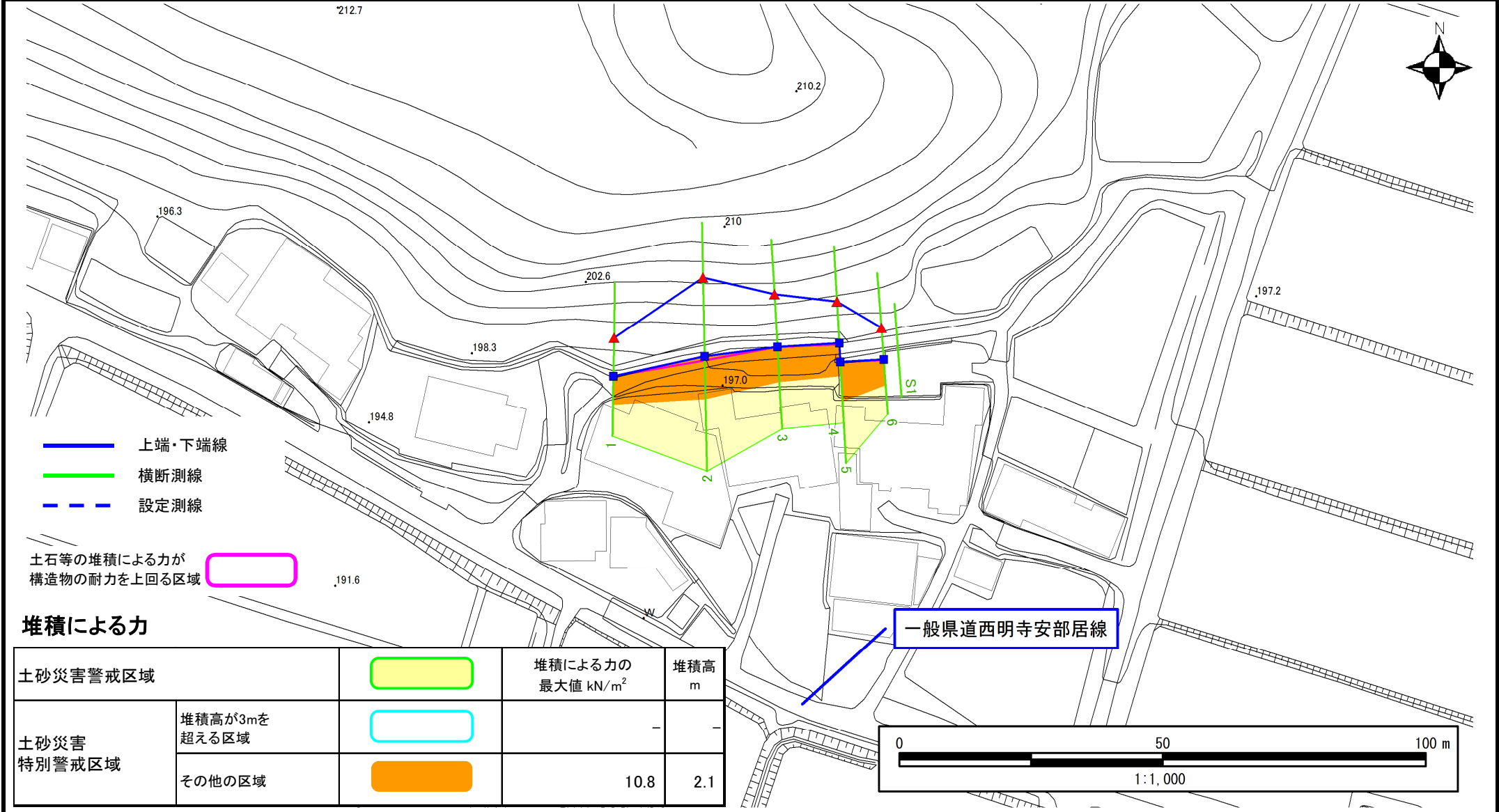
# 土砂災害警戒区域等設定図

様式 4-2

調書作成日

令和1年12月2日

箇所番号	II-4330	箇所名	中之郷(11)	所在地	滋賀県蒲生郡日野町大字中之郷
------	---------	-----	---------	-----	----------------



- 上端・下端線
- 横断測線
- - - 設定測線

土石等の堆積による力が  
構造物の耐力を上回る区域

## 堆積による力

土砂災害警戒区域		堆積による力の 最大値 $\text{kN/m}^2$	堆積高 m
土砂災害 特別警戒区域	堆積高が3mを 超える区域		-
	その他の区域	10.8	2.1

一般県道西明寺安部居線

