

土砂災害特別警戒区域

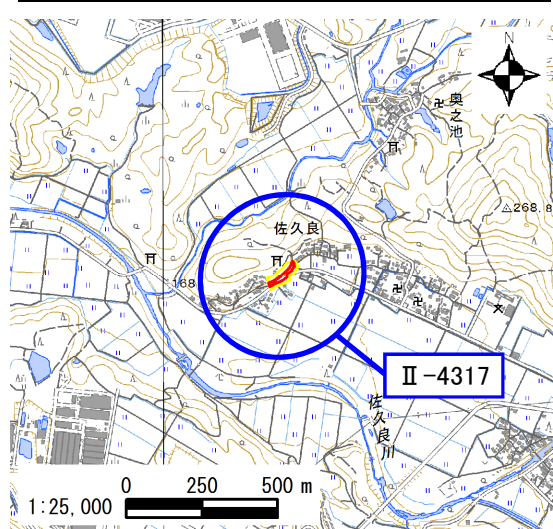
|       |                  |
|-------|------------------|
| 告示年月日 | 令和 2 年 10 月 30 日 |
| 告示番号  | 滋賀県告示第 421 号     |

土砂災害警戒区域

|       |                  |
|-------|------------------|
| 告示年月日 | 令和 2 年 10 月 30 日 |
| 告示番号  | 滋賀県告示第 419 号     |

土砂災害警戒区域・土砂災害特別警戒区域 区域図

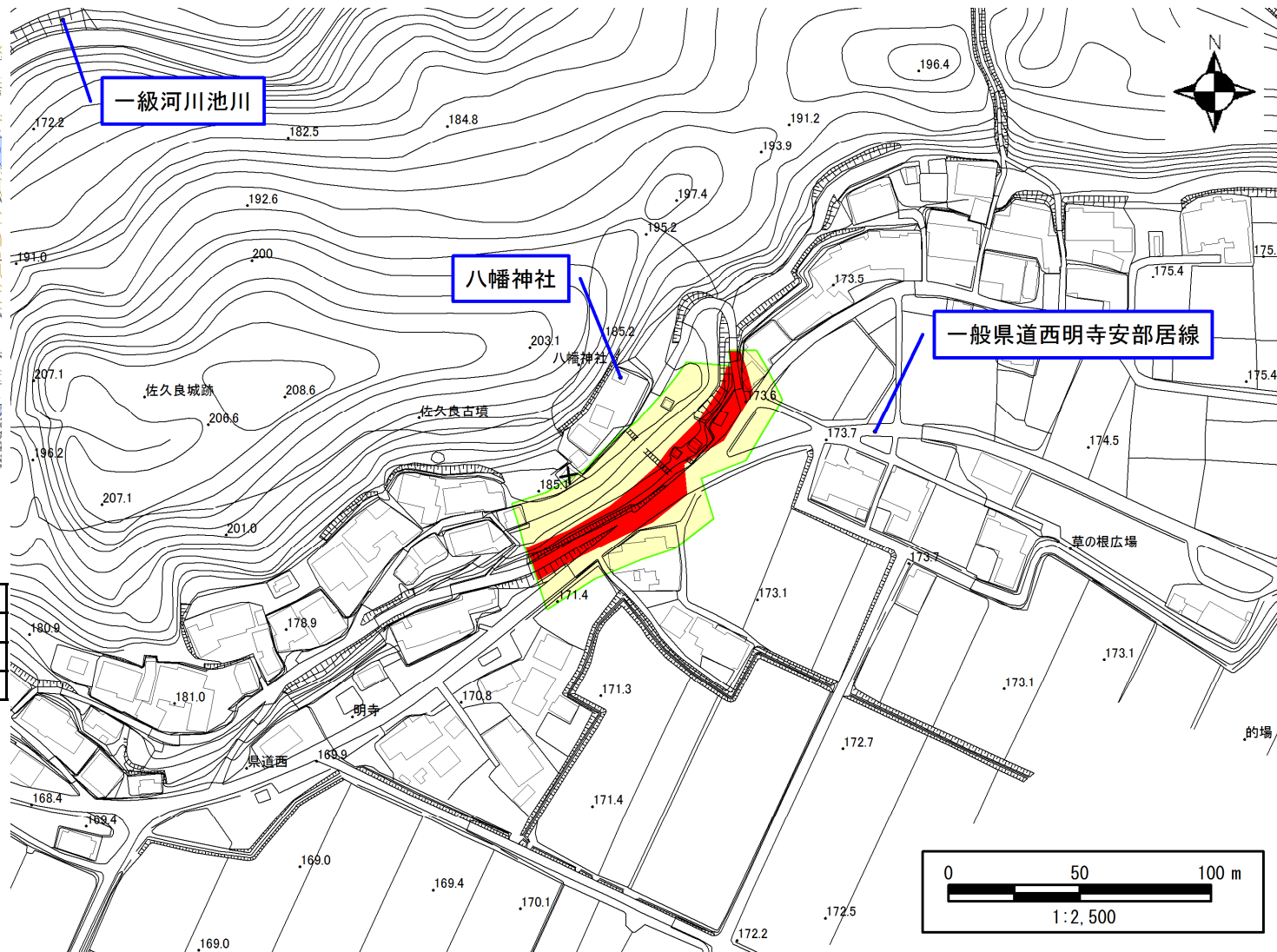
土砂災害警戒区域・土砂災害特別警戒区域 位置図



「測量法に基づく国土地理院長承認(複製)R1JHf 1058」  
 「本製品を複製する場合には、国土地理院の長の承認を得なければならない。」

|         |                |
|---------|----------------|
| 自然現象の種類 | 急傾斜地の崩壊        |
| 区域番号    | II-4317        |
| 区域の名称   | 佐久良(5)         |
| 区域の所在地  | 滋賀県蒲生郡日野町大字佐久良 |

|            |  |
|------------|--|
| 土砂災害警戒区域   |  |
| 土砂災害特別警戒区域 |  |



○ この区域図は、空中写真測量による地形図に、実測による区域図を投影したものであり、一部異なって見える場合があります。  
 詳しくは、土木事務所にお尋ねください。

# 土砂災害警戒区域等設定図(オルソ画像)

様式 2

調書作成日

令和1年12月2日

箇所番号

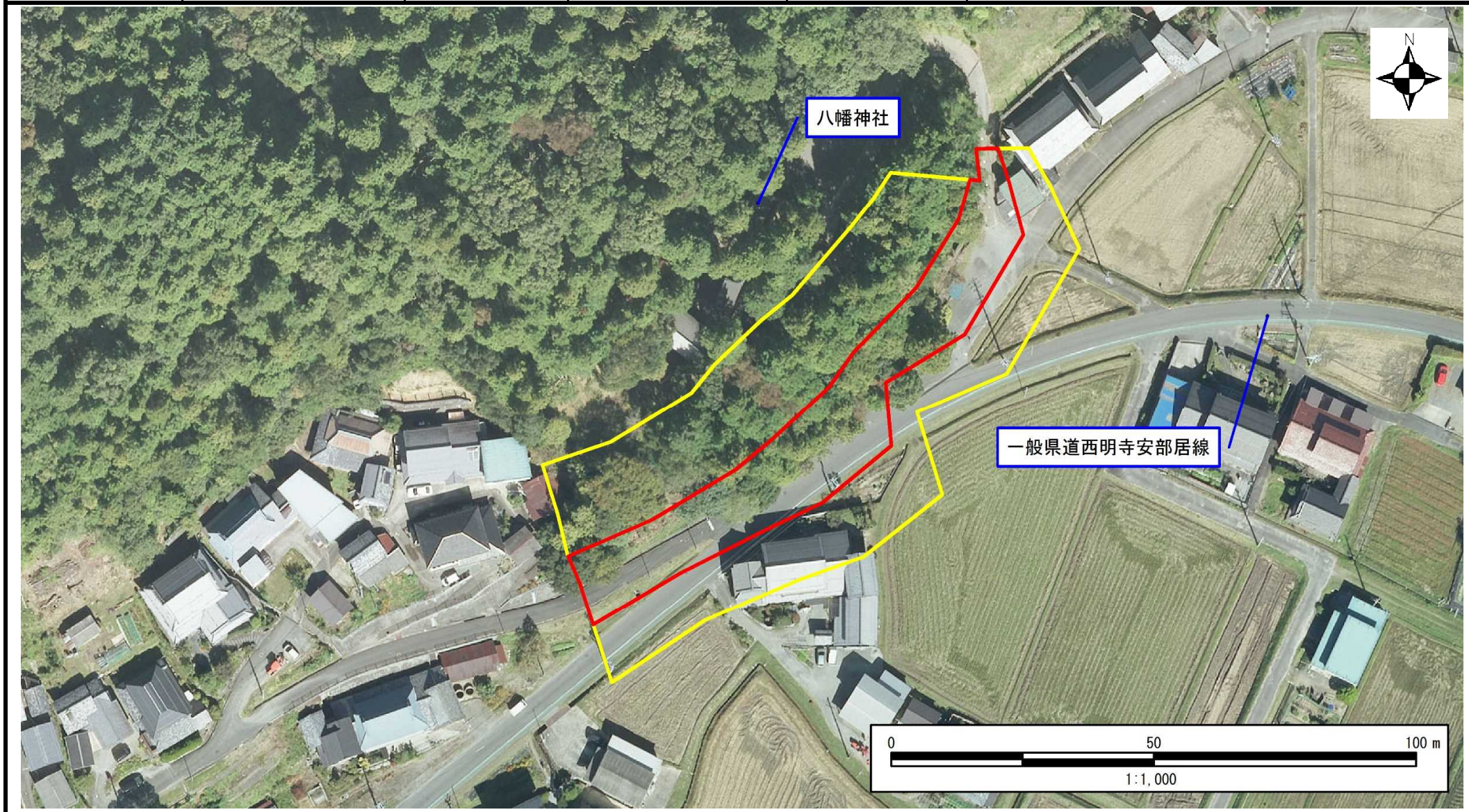
II-4317

箇所名

佐久良(5)

所在地

滋賀県蒲生郡日野町大字佐久良



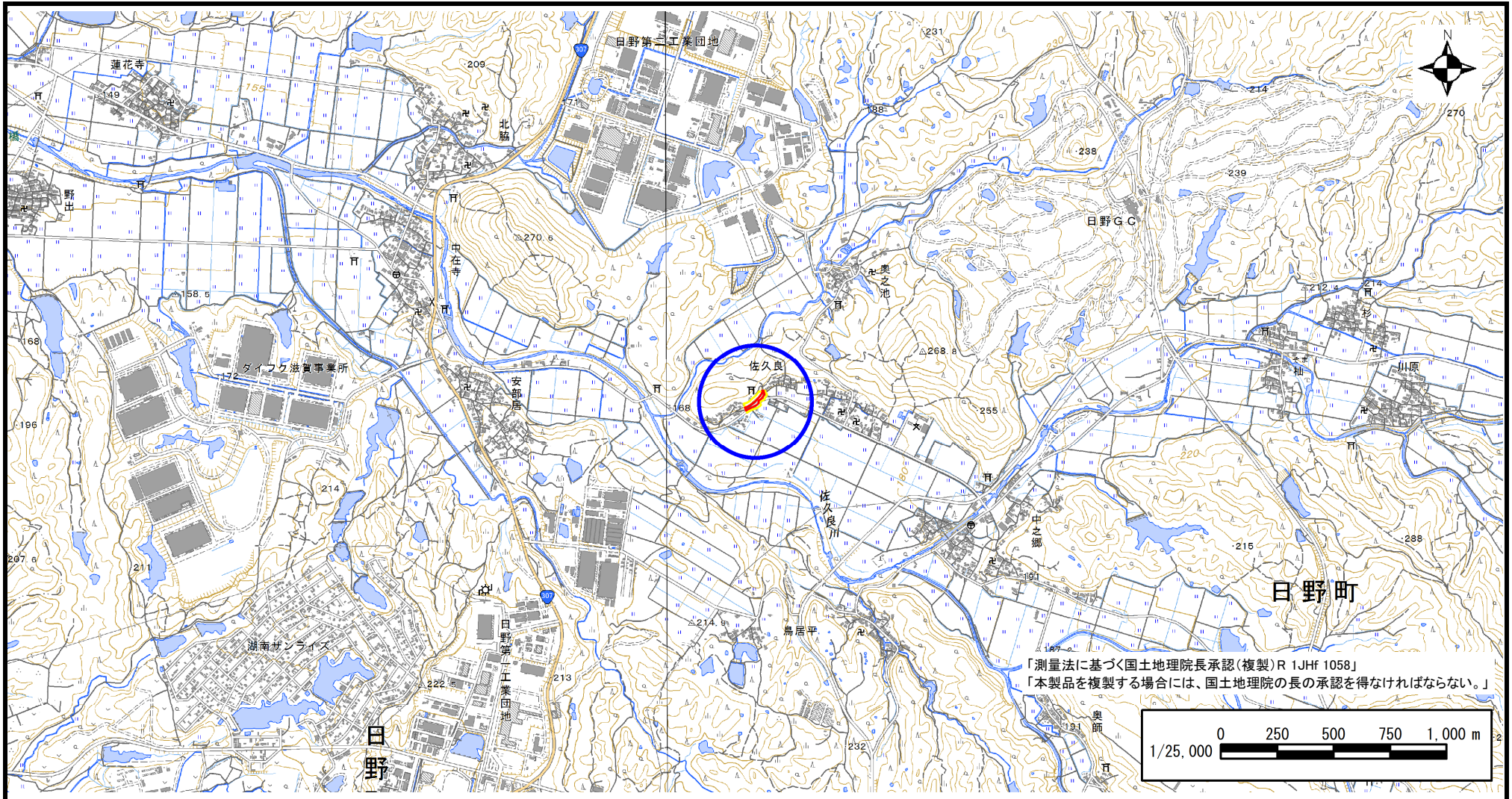
# 急傾斜地の位置図

様式 3

|      |                |
|------|----------------|
| 箇所番号 | II-4317        |
| 箇所名  | 佐久良(5)         |
| 所在地  | 滋賀県蒲生郡日野町大字佐久良 |

|           |                  |
|-----------|------------------|
| 土木事務所     | 東近江土木事務所         |
| 調査作成日     | 令和1年12月2日        |
| 作成会社(作成者) | アジア航測株式会社(梅村 裕也) |

急傾斜地位置図(S=1/25,000)



# 土砂災害警戒区域等設定図

様式 4-1

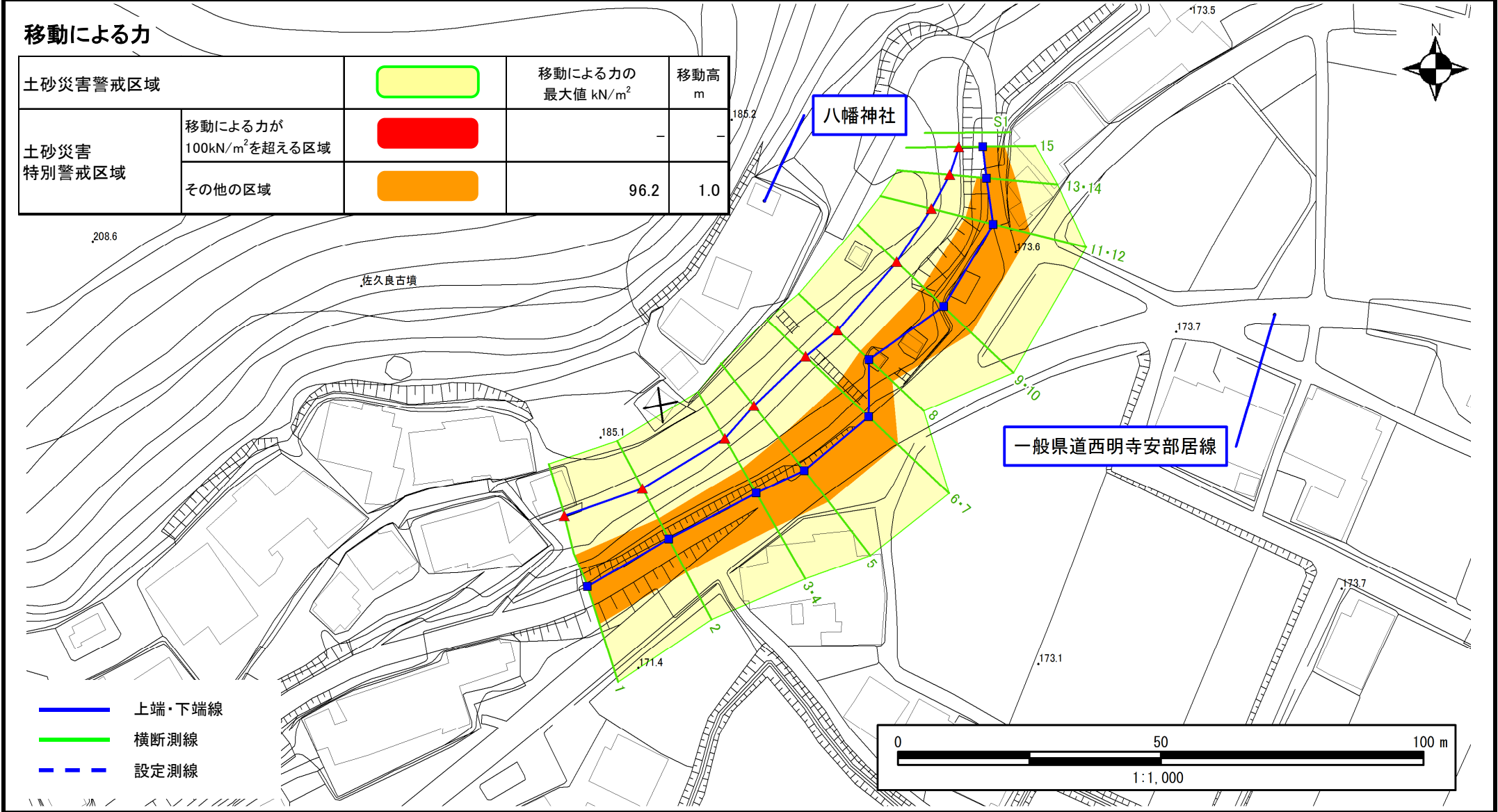
調書作成日

令和1年12月2日

|      |         |     |        |     |                |
|------|---------|-----|--------|-----|----------------|
| 箇所番号 | II-4317 | 箇所名 | 佐久良(5) | 所在地 | 滋賀県蒲生郡日野町大字佐久良 |
|------|---------|-----|--------|-----|----------------|

## 移動による力

| 土砂災害警戒区域 |  | 移動による力の<br>最大値 kN/m <sup>2</sup> | 移動高<br>m |
|----------|--|----------------------------------|----------|
|          | 移動による力が<br>100kN/m <sup>2</sup> を超える区域 | 96.2                             | 1.0      |
|          | その他の区域                                 |                                  |          |



# 土砂災害警戒区域等設定図

様式 4-2

調書作成日

令和1年12月2日

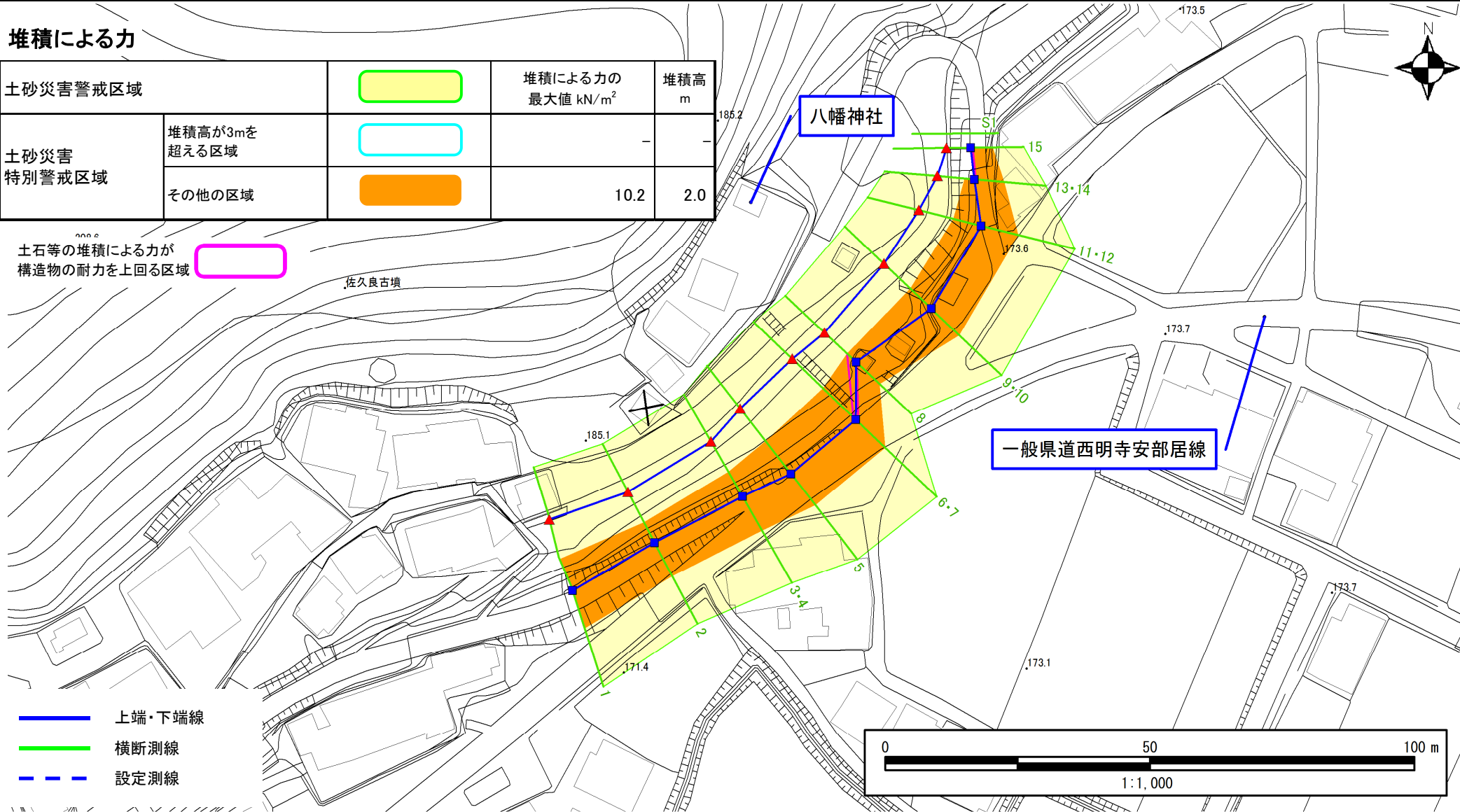
|      |        |     |        |     |                |
|------|--------|-----|--------|-----|----------------|
| 箇所番号 | Ⅱ-4317 | 箇所名 | 佐久良(5) | 所在地 | 滋賀県蒲生郡日野町大字佐久良 |
|------|--------|-----|--------|-----|----------------|

## 堆積による力

| 土砂災害警戒区域 |                  | 堆積による力の<br>最大値 $\text{kN/m}^2$ | 堆積高<br>m |
|----------|------------------|--------------------------------|----------|
|          | 堆積高が3mを<br>超える区域 | 10.2                           | 2.0      |
|          | その他の区域           |                                |          |

土石等の堆積による力が  
構造物の耐力を上回る区域

佐久良古墳



- 上端・下端線
- 横断測線
- - - 設定測線

