

土砂災害特別警戒区域

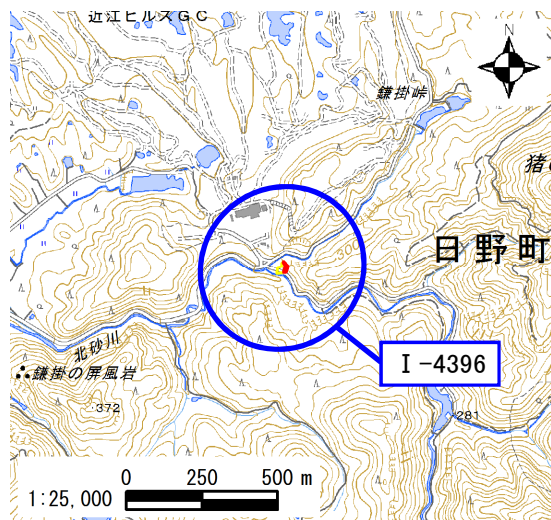
| | |
|-------|------------------|
| 告示年月日 | 令和 2 年 10 月 30 日 |
| 告示番号 | 滋賀県告示第 421 号 |

土砂災害警戒区域

| | |
|-------|------------------|
| 告示年月日 | 令和 2 年 10 月 30 日 |
| 告示番号 | 滋賀県告示第 419 号 |

土砂災害警戒区域・土砂災害特別警戒区域 区域図

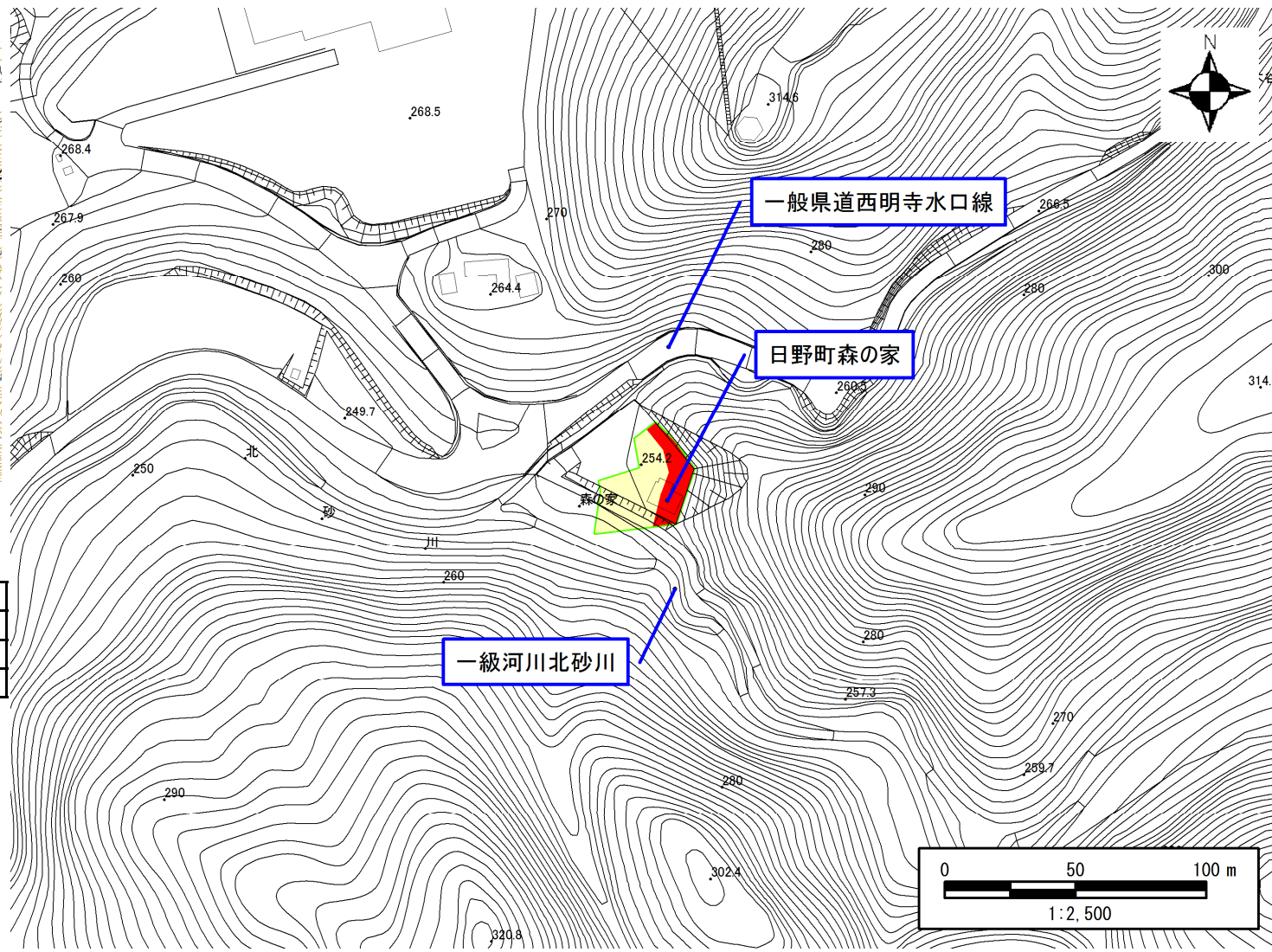
土砂災害警戒区域・土砂災害特別警戒区域 位置図



「測量法に基づく国土地理院長承認(複製)R1JHf1058」
 「本製品を複製する場合には、国土地理院の長の承認を得なければならない。」

| | |
|---------|---------------|
| 自然現象の種類 | 急傾斜地の崩壊 |
| 区域番号 | I-4396 |
| 区域の名称 | 鎌掛(3) |
| 区域の所在地 | 滋賀県蒲生郡日野町大字鎌掛 |

| | |
|------------|--|
| 土砂災害警戒区域 | |
| 土砂災害特別警戒区域 | |



○ この区域図は、空中写真測量による地形図に、実測による区域図を投影したものであり、一部異なって見える場合があります。
 詳しくは、土木事務所にお尋ねください。

土砂災害警戒区域等設定図(オルソ画像)

様式 2

調書作成日

令和元年9月30日

箇所番号

I-4396

箇所名

鎌掛(3)

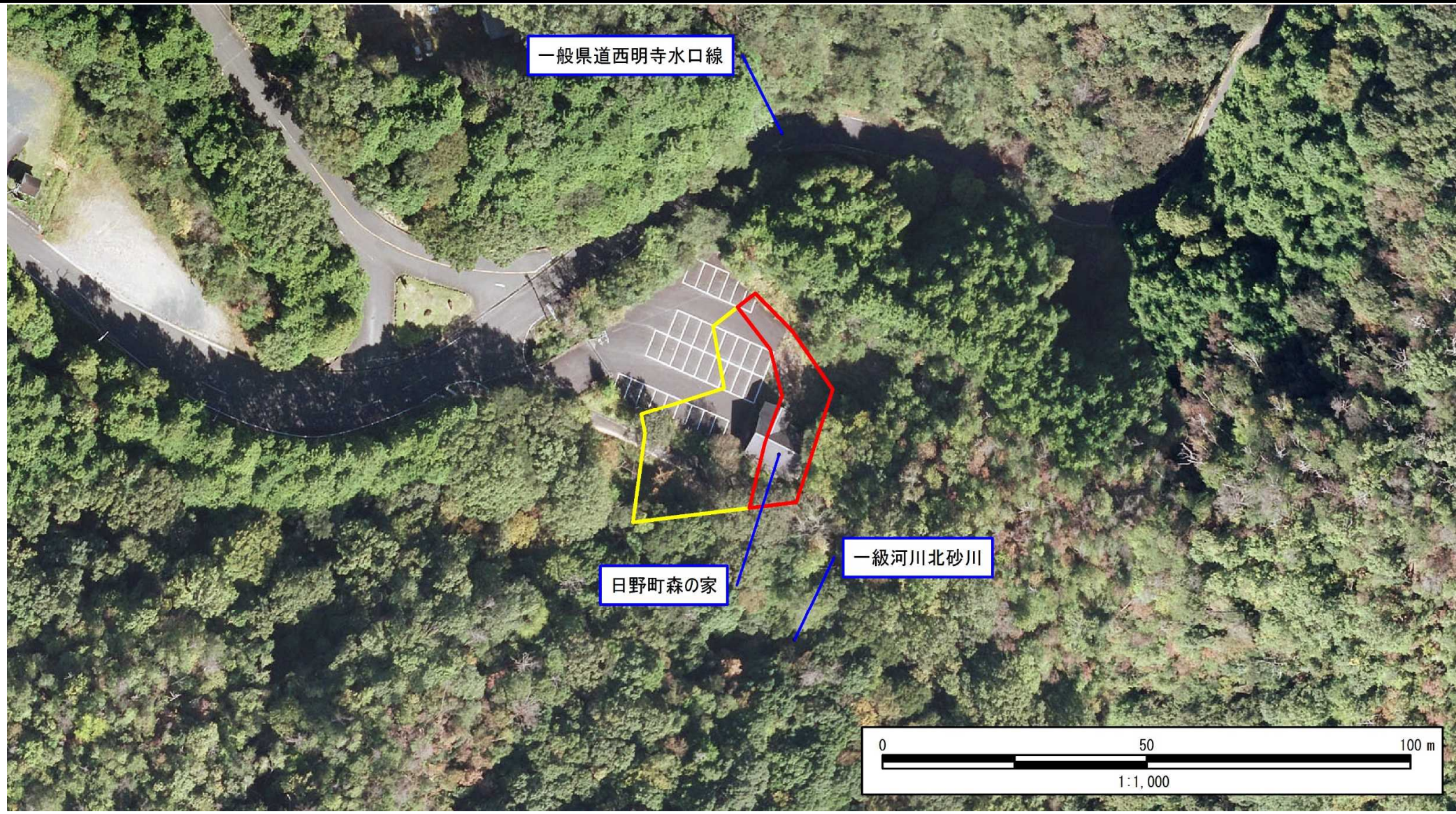
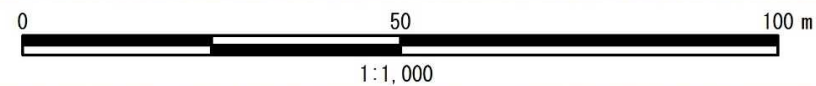
所在地

滋賀県蒲生郡日野町大字鎌掛

一般県道西明寺水口線

日野町森の家

一級河川北砂川



急傾斜地の位置図

様式 3

| | |
|------|---------------|
| 箇所番号 | I-4396 |
| 箇所名 | 鎌掛(3) |
| 所在地 | 滋賀県蒲生郡日野町大字鎌掛 |

| | |
|-----------|------------------|
| 土木事務所 | 東近江土木事務所 |
| 調書作成日 | 令和元年9月30日 |
| 作成会社(作成者) | アジア航測株式会社(梅村 裕也) |

急傾斜地位置図(S=1/25,000)



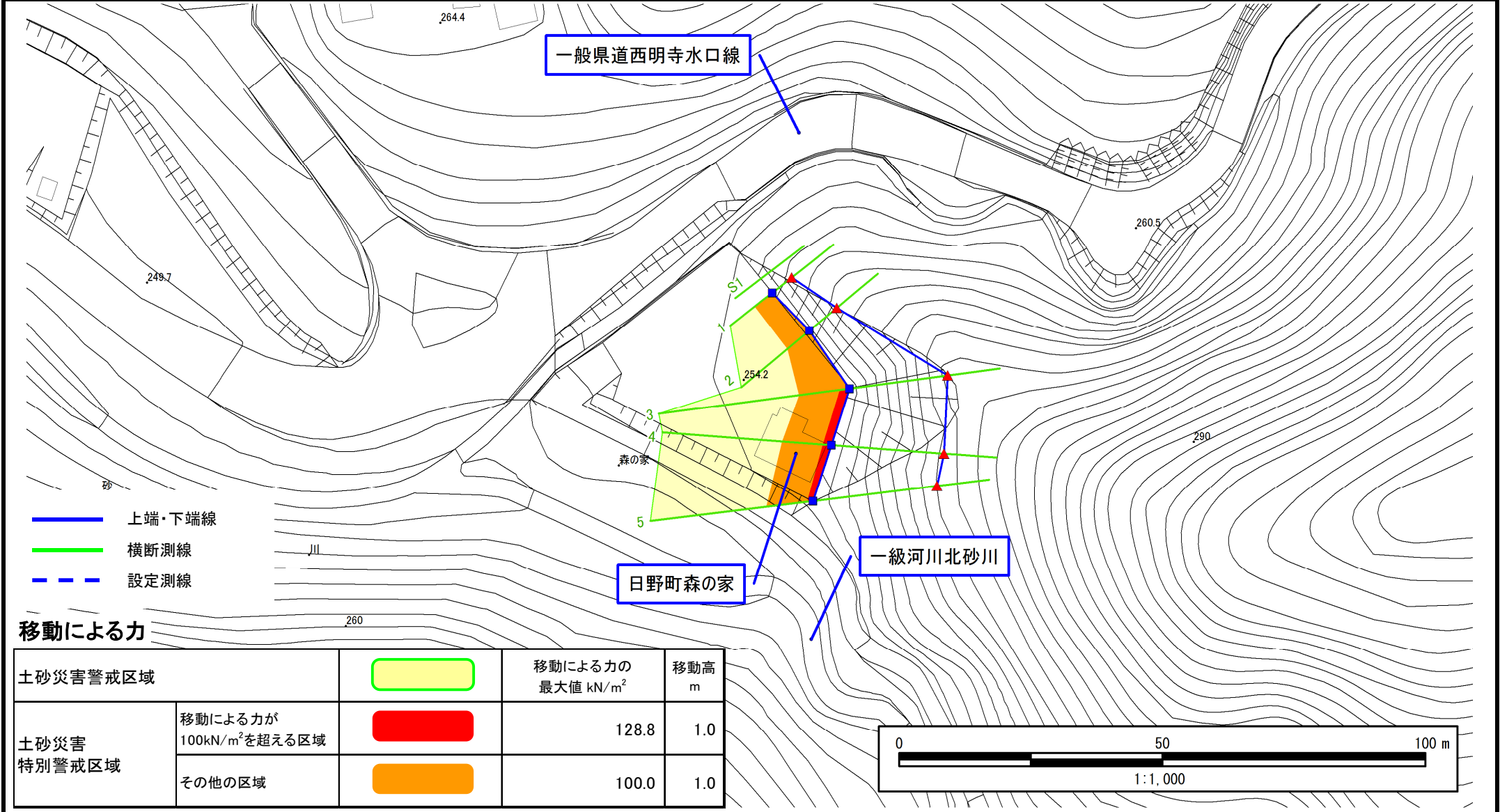
土砂災害警戒区域等設定図

様式 4-1

調書作成日

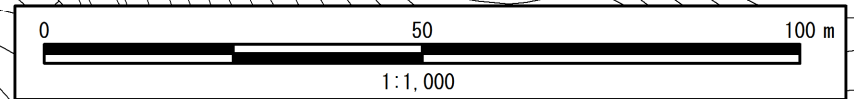
令和元年9月30日

| | | | | | |
|------|--------|-----|-------|-----|---------------|
| 箇所番号 | I-4396 | 箇所名 | 鎌掛(3) | 所在地 | 滋賀県蒲生郡日野町大字鎌掛 |
|------|--------|-----|-------|-----|---------------|



移動による力

| 土砂災害警戒区域 | | 移動による力の 最大値 kN/m^2 | 移動高 m |
|----------------|--------------------------------------|--------------------------------|----------|
| 土砂災害 特別警戒区域 | 移動による力が 100kN/m^2 を超える区域 | 128.8 | 1.0 |
| | その他の区域 | 100.0 | 1.0 |



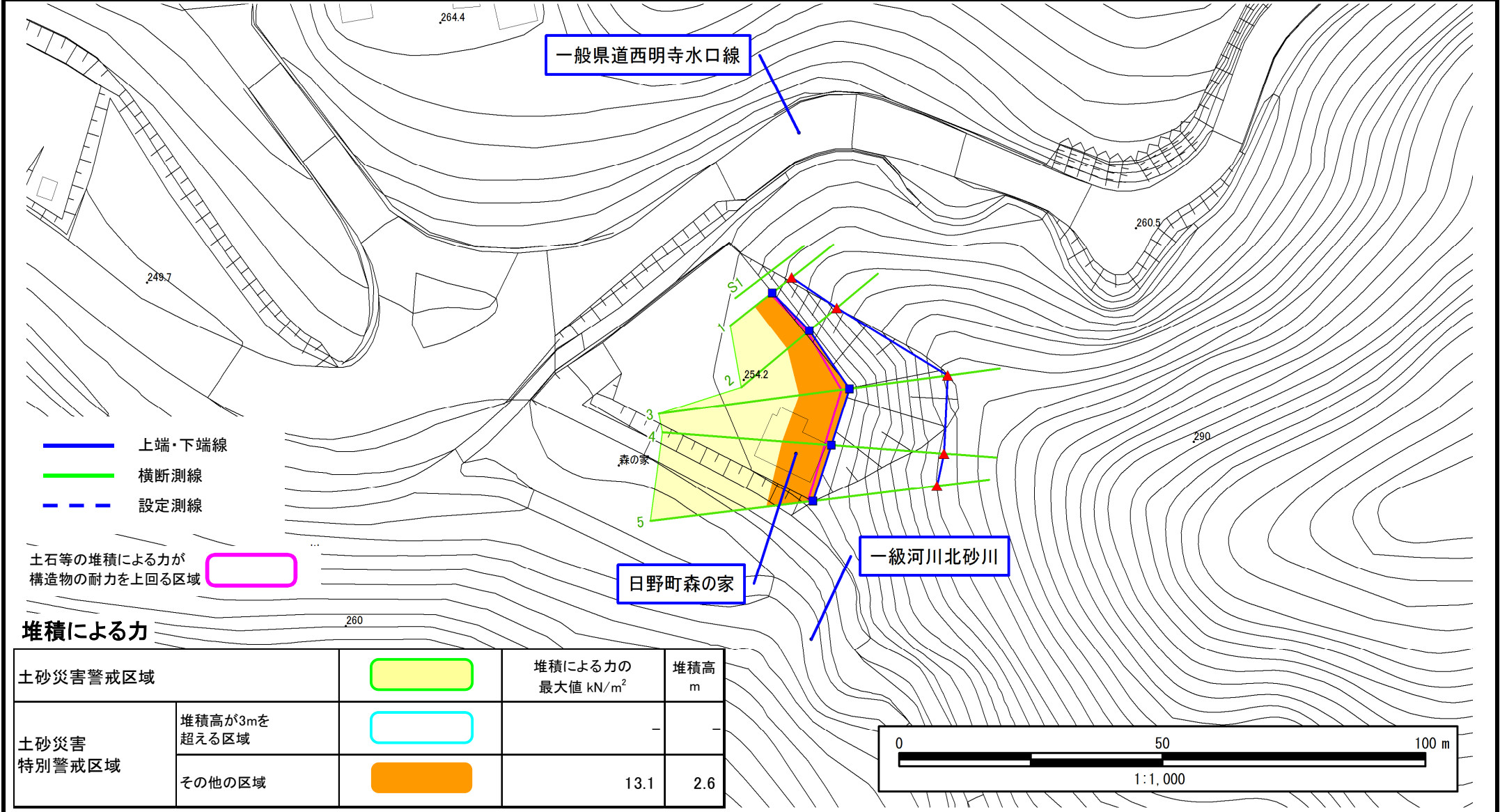
土砂災害警戒区域等設定図

様式 4-2

調書作成日

令和元年9月30日

| | | | | | |
|------|--------|-----|-------|-----|---------------|
| 箇所番号 | I-4396 | 箇所名 | 鎌掛(3) | 所在地 | 滋賀県蒲生郡日野町大字鎌掛 |
|------|--------|-----|-------|-----|---------------|



土石等の堆積による力が
構造物の耐力を上回る区域

堆積による力

| 土砂災害警戒区域 | | 堆積による力の 最大値 kN/m^2 | 堆積高 m |
|----------------|------------------|--------------------------------|----------|
| 土砂災害 特別警戒区域 | 堆積高が3mを 超える区域 | - | - |
| | その他の区域 | 13.1 | 2.6 |

