

土砂災害特別警戒区域

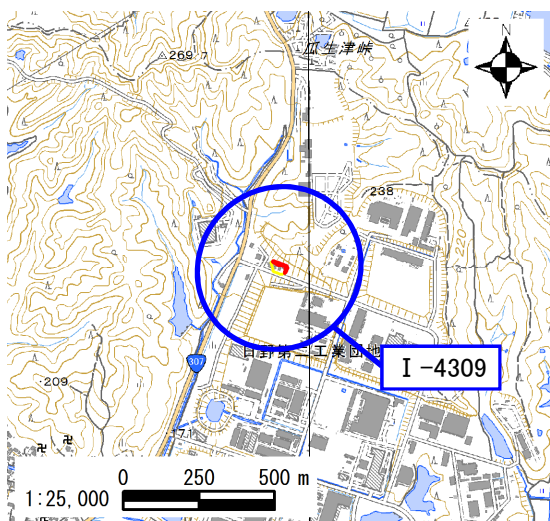
告示年月日	令和 2 年 10 月 30 日
告示番号	滋賀県告示第 421 号

土砂災害警戒区域

告示年月日	令和 2 年 10 月 30 日
告示番号	滋賀県告示第 419 号

土砂災害警戒区域・土砂災害特別警戒区域 区域図

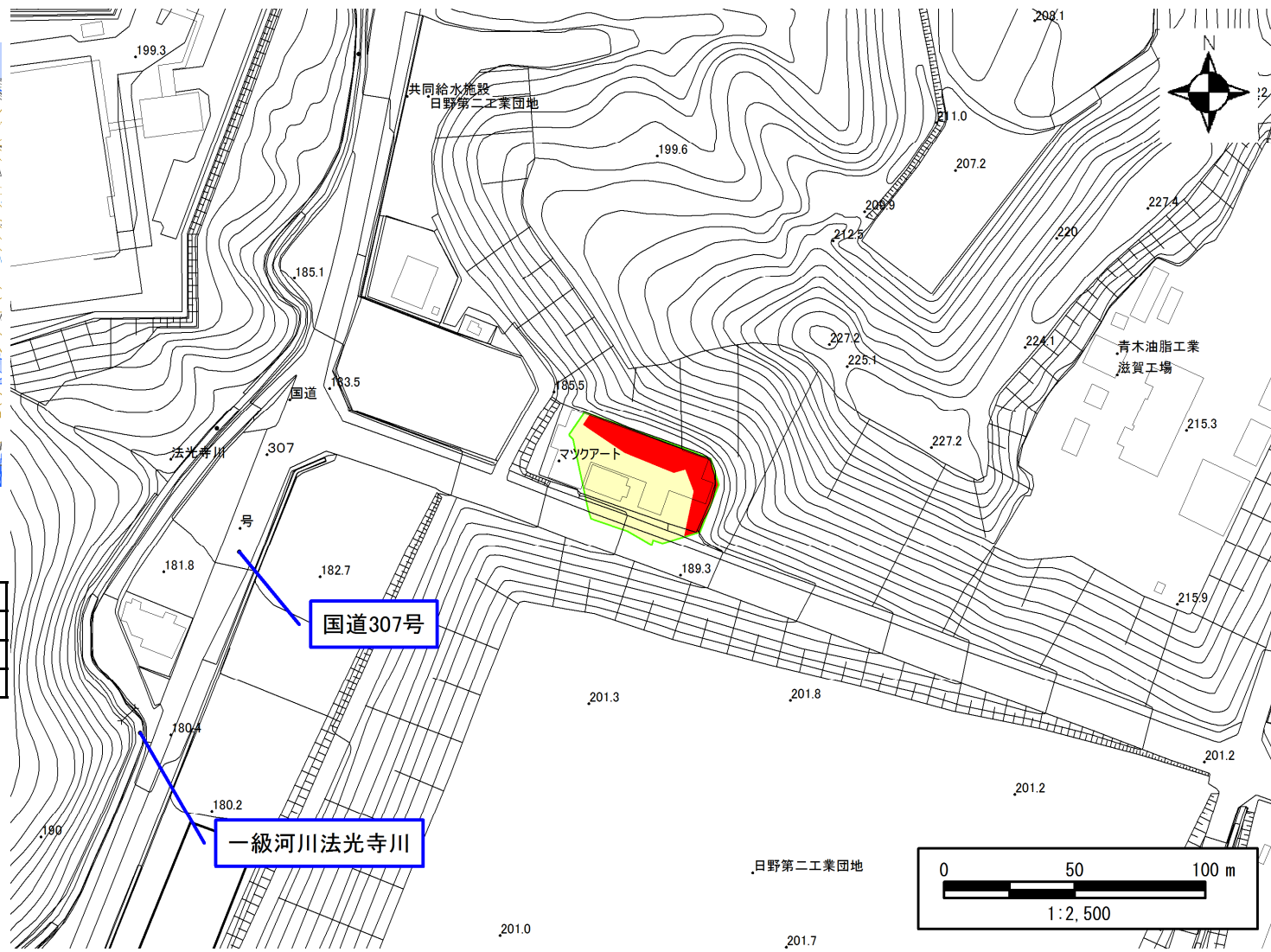
土砂災害警戒区域・土砂災害特別警戒区域 位置図



「測量法に基づく国土地理院長承認(複製)R1JHf 1058」
 「本製品を複製する場合には、国土地理院の長の承認を得なければならない。」

自然現象の種類	急傾斜地の崩壊
区域番号	I-4309
区域の名称	北脇(10)
区域の所在地	滋賀県蒲生郡日野町大字北脇

土砂災害警戒区域	
土砂災害特別警戒区域	



○ この区域図は、空中写真測量による地形図に、実測による区域図を投影したものであり、一部異なって見える場合があります。
 詳しくは、土木事務所にお尋ねください。

土砂災害警戒区域等設定図(オルソ画像)

様式 2

調書作成日

令和元年12月2日

箇所番号

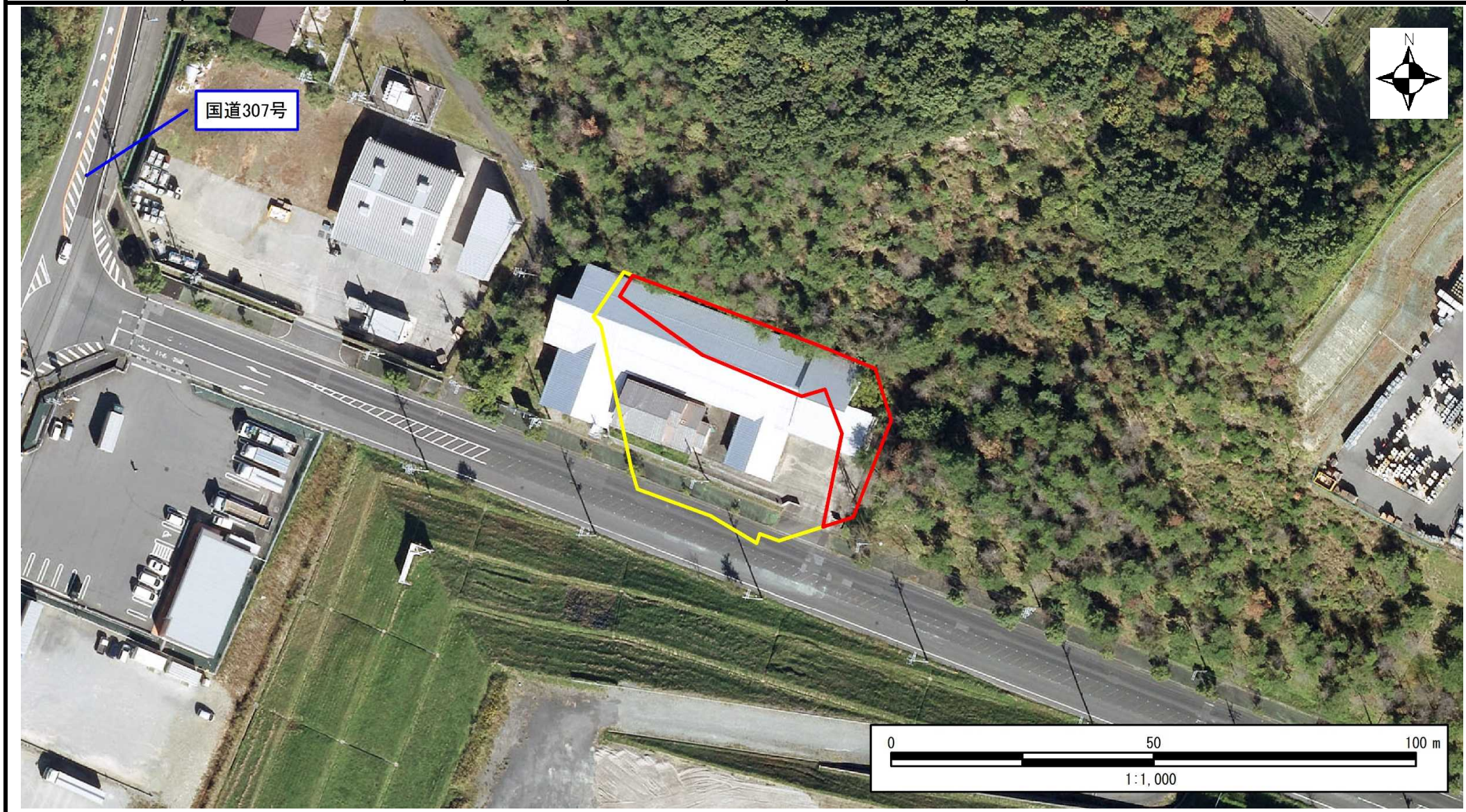
I-4309

箇所名

北脇(10)

所在地

滋賀県蒲生郡日野町大字北脇



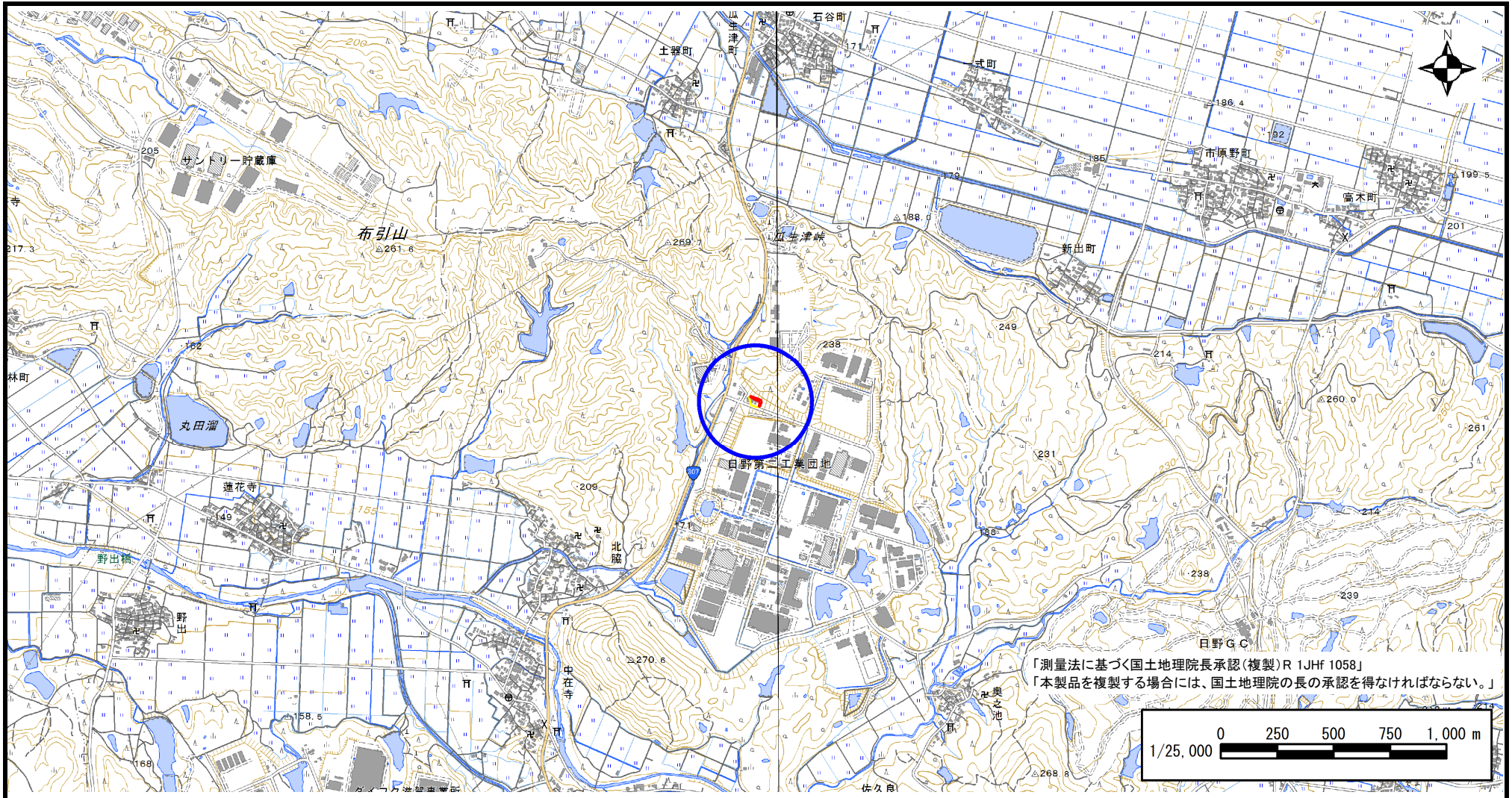
急傾斜地の位置図

様式 3

箇所番号	I-4309
箇所名	北脇(10)
所在地	滋賀県蒲生郡日野町大字北脇

土木事務所	東近江土木事務所
調査作成日	令和元年12月2日
作成会社(作成者)	アジア航測株式会社(梅村 裕也)

急傾斜地位置図(S=1/25,000)

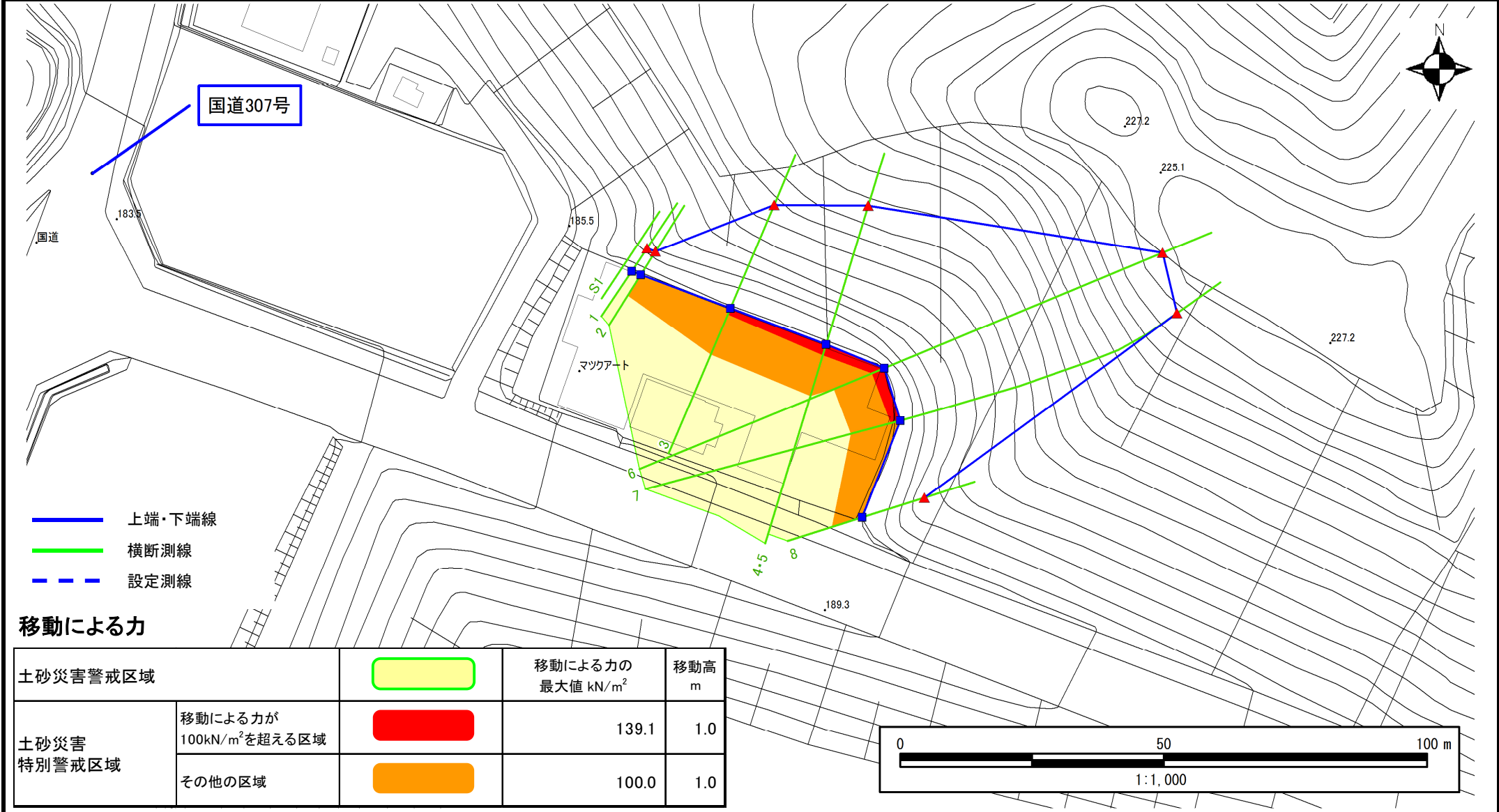


土砂災害警戒区域等設定図

様式 4-1

調書作成日 令和元年12月2日

箇所番号	I-4309	箇所名	北脇(10)	所在地	滋賀県蒲生郡日野町大字北脇
------	--------	-----	--------	-----	---------------



土砂災害警戒区域等設定図

様式 4-2

調書作成日

令和元年12月2日

箇所番号	I-4309	箇所名	北脇(10)	所在地	滋賀県蒲生郡日野町大字北脇
------	--------	-----	--------	-----	---------------

