

滋賀県立

精神医療センターたより

第34号 令和2年11月発行

- ギャンブル依存症に関する治療プログラムを開始します
- 検査科の紹介
- 光トポグラフィ検査について
- コロナ禍での影響と対応
- アクセス・受診案内

ギャンブル依存症に関する治療プログラムを開始します

<ギャンブル依存症とは>

- ・パチンコ、スロット、競馬、競輪、競艇などギャンブルへの欲求が強くなり、借金、仕事、人間関係など生活に問題が出ているのにやめられない状態を言います。
- ・自分や周囲に嘘をつき、借金を重ねてもギャンブルを続けていたら、ギャンブル依存症かもしれません。
- ・誰でもなる可能性があり、性格の問題ではありません。回復は可能です。

自分にも当てはまるかもしれないと思われた方は、一度受診してみませんか？

<ギャンブル依存症に関する外来集団治療プログラム(ステップG)について>

	テーマ	日程
第1回	あなたにとってのギャンブルとは？	2020.10. 9 (金)
第2回	ギャンブルの「引き金」について	2020.11.13 (金)
第3回	引き金への対処とギャンブルへの渴望	2020.12.11 (金)
第4回	生活の再建・代替行動（ギャンブルの代わりにする活動）	2021. 1. 8 (金)
第5回	考え方のクセ	2021. 2.12 (金)
第6回	まとめ	2021. 3.12 (金)

- 内容：テキストを読みながら上記のテーマについて話し合います。
- 場所：当センター 会議室1
- 時間：14時～15時
- 参加方法
受診時に、主治医または外来にご相談ください。

ぜひお気軽にご参加ください！

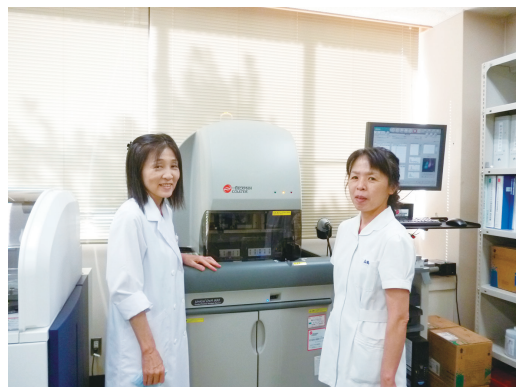
検査科の紹介

当センターは、アルコール依存症治療拠点機関としてアルコール専門外来があります。そのため、検査科では他院ではあまり測定項目にない血中エタノール濃度を測定しています。

採血後約1時間で検査結果がわかるので、その日のうちに治療効果を確認することができ、今後の診療方針に役立てることができます。

また、判別の難しいとされるこころの病気の診断として光トポグラフィー検査も実施しています。

検査技師は正確で信頼できる検査の迅速な報告と、検査の値が改善されて行く過程を見守りつつ、診療支援に努めています。



★光トポグラフィー検査について★

「光トポグラフィー検査」は、「光トポグラフィー装置」を使い脳活動に伴う大脳皮質の血中へモグロビン濃度変化を計測し、前頭葉の血液量の変化パターンをグラフ化することで、脳機能を「見える化」したものです。

脳血液量の変化パターンにより、うつ病とそれ以外の精神疾患である躁うつ病、統合失調症などとの判別の補助とします。的確な診断をするために、十分な問診やMRIなどの脳画像検査と組み合わせることが必要となります。

＜光トポグラフィー検査をご希望の方へ＞

- ・下記の予約専用ダイヤルで予約して下さい。

【予約専用ダイヤル】
077-567-5023

- ・かかりつけのクリニック等の紹介状をご持参ください。
- ・外来1日目に問診とMRIまたはCT検査を受けていただきます。
- ・外来2日目に光トポグラフィー検査を受けていただきます。
- ・費用は3割負担の保険診療の場合、合計で9,000円程度です。
- ・結果については、ご紹介いただいたかかりつけ医へお知らせします。



コロナ禍での影響と対応

<精神看護専門看護師の視点から>

これまで楽しみにしてきたことを自粛し、外出や人との交流の機会を減らす生活は、知らず知らずのうちに私たちの心に影響を与えています。

たとえば、以下のような状態が不安やストレスの現れです。

- ・マスクを着用していない人へ怒りを感じる
- ・過剰に掃除や消毒をしてしまう
- ・他者のささいな言動が気になり落ち込むことが増えた
- ・体調が整わない
- ・甘いものの摂取が増えた 等

ストレスにさらされると否定的な認知（物事のとらえ方）が現れやすくなります。

そこで、ストレスと上手に付き合っていくために

- ①まずはストレスに気づくこと
- ②制限もありますが、今できる気分転換方法を増やしていきましょう
- ③人とのコミュニケーションのずれを減らすためにも、あいさつやちょっとした気遣いをお互い心がけていきましょう



<精神科認定看護師(訪問看護)の視点から>

訪問看護はご自宅へうかがうため、新型コロナウイルスを「持ち込まない」「持ち出さない」ことが大切になります。そのため、訪問時はマスクとゴーグルをつけるようにしました。

また、滞在時間を短くする、訪問頻度を空ける対応をおこないました。必要な対応とはいえ、否定的に受け取り病状が悪くなる方もおられるのではないかと心配しましたが、「仕方ないよね」と

ほとんどの方が受け入れて下さいました。しかし、精神症状の影響から引きこもりがちになり、訪問者と話すことや一緒に散歩することが楽しみという方から「楽しみがなくなった。いつから元に戻るの?」という声がありました。

新型コロナウイルス感染症への対応から、訪問看護は体調や精神症状悪化の観察という医療面だけでなく、暮らしをつづけていただくための楽しみや安心への関わりも大切なのだと改めて感じています。



精神科医師募集

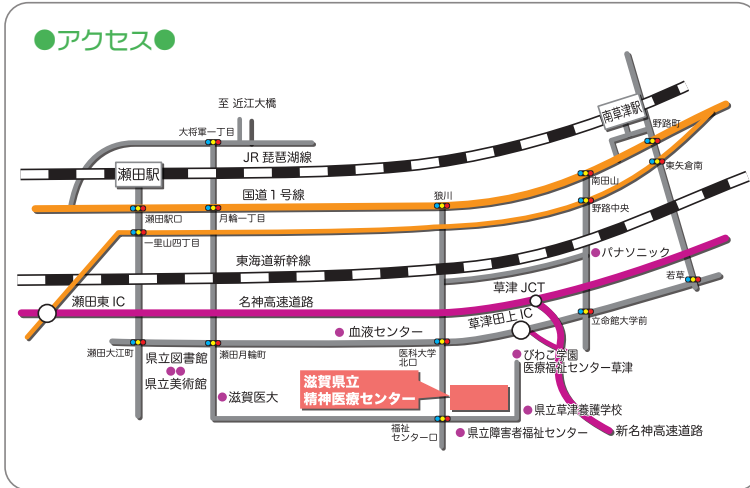
地域の医療機関や保健・福祉等の関係機関との連携により、県下の精神科医療の中核施設としての役割を担っていくため、熱意のある精神科医師を求めています。詳しくは下記のホームページをご覧ください。

<http://www.pref.shiga.lg.jp/byouin/bosyuu/102727.html>

精神科医師募集 滋賀県ホームページ

検索

交通のご案内



JR瀬田駅から

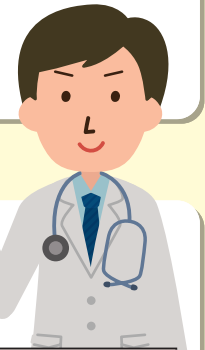
- バス（滋賀医大方面行き）
 - ◆「大学病院」下車 徒歩10分
 - ◆「歯科技工士専門学校」下車 徒歩5分
- タクシー 約15分

JR南草津駅から

- バス（草津養護学校行き）
 - 「県立総合福祉センター」下車徒歩1分
- タクシー 約10分

自動車

新名神高速道路
草津・田上ICから約5分



外来診療のご案内

診療日：月～金曜日

休診日：土・日・祝日・年末年始

予約専用ダイヤルにて
予約をお取りください。

	月	火	水	木	金
精神科外来	濱川 千貫 柴原（午前） 栗本（午後・隔週）	辻本	大井 松村 藤井（午前）	柴崎 大門 松村 尾関（午前） 栗本（午後・隔週）	野口
中・高生こころの専門外来		大門 野口			
アルコール専門外来			柴崎 千貫		大井 濱川
内科外来	浅田	浅田	浅田	浅田	浅田

※…精神科全般：アルコールおよびその他依存症、中・高生の精神疾患、発達障害に関する診察、その他精神科疾患の診察を行っています。（認知症・てんかんの診察はしていません。）

※…光トポグラフィー検査については、随時受付しますので申し出ください。

※…栗本医師の診察日については予約専用ダイヤルにてお問合せください。

予約専用ダイヤル：

077-567-5023 でお受けしています。

受付時間：

平日の9時から16時まで。

緊急時は、代表電話：

077-567-5001 へおかけください。

特殊詐欺から

あなたを守る

「留守番ボタンをポチッと」作戦！

★★★在宅時も家の電話を留守番電話設定にするだけ！

詐欺犯人は留守番電話につながると電話を切ります。

メッセージを聞いて、必要などころにだけ、掛けなおしましょう。

【三日月知事からの直筆メッセージ】

心カ
特殊詐欺被害を
防ぐには、
留守番電話の
設定が
重要！
相談！
滋賀県知事
三日月 又達

ポチッと
留守



滋賀県
滋賀県警察

ホームページ（<https://www.pref.shiga.lg.jp/seishin/>）でもご覧いただけます。

〒525-0072 滋賀県草津市笠山八丁目4番25号

滋賀県立精神医療センター Tel：077(567)5001/Fax：077(567)5033

