

平成 29 年
(2017年)

旅券発行状況

滋賀県商工観光労働部観光交流局

目 次

滋賀県の旅券発行状況（暦年実績）	1
1 旅券発行状況	
（1）年別旅券発行件数の推移	3
（2）年別月別旅券発行件数の推移	4
（3）有効期間別旅券発行件数	4
（4）性別年齢別旅券発行件数	5
（5）都道府県別旅券発行件数	6
2 旅券申請・交付状況	
（1）旅券申請件数の推移	7
（2）月別旅券申請・交付状況	8
（3）市町別旅券申請件数とその人口比率	12
（4）市町別窓口別旅券申請件数および利用率	13
3 出国者数	
性別年齢別出国者数	14
（参 考）	
旅券関係年表	15

滋賀県の旅券発行状況（暦年実績）

滋賀県における平成 29 年の旅券発行件数は 46,476 件で、前年に比べて 1,865 件(4.2%)増加となった。旅券発行数の多い時期の切り替え時期にあたることや、平成 29 年の海外渡航者数が全国で前年比 4.5%増(法務省発表の暫定値)であることなどが影響を与えたと考えられる。

1．年別月別旅券発行件数・有効期間別旅券発行件数（P.4）

- ・ 年別月別の発行件数は、1月から5月および8月において前年を上回った。最多発行月は8月(5,296件)で、次いで3月(5,039件)、7月(4,318件)の順となった。
- ・ 旅券の種類は、10年旅券が59.5%(27,652件)、5年旅券は40.5%(18,824件)で、前年とほぼ同じ割合であった。
- ・ 10年旅券と5年旅券のいずれかの有効期間を選択できる20歳以上では、10年旅券が78.9%に対し、5年旅券は21.1%となり、10年旅券希望者の割合が大きい。

2．性別年齢別旅券発行件数（P.5）

- ・ 年齢別では、20歳代が最も多く、次いで12歳以上20歳未満、40歳代となっている。
- ・ 性別では、男性(23,576件)、女性(22,900件)で、男性がやや多い。
- ・ 12歳未満、12歳以上20歳未満、20歳代では女性が男性を上回っているが、それ以外の年齢層では、男性が女性を上回っている。

3．都道府県別旅券発行件数（P.6）

- ・ 全国の平成 29 年の旅券発行件数は 3,959,468 件で、前年の 3,738,380 件と比較すると、221,088 件(5.9%)の増加である。
- ・ 発行件数が最も多かったのは東京都、次いで神奈川県、大阪府、愛知県の順で、滋賀県は 19 位である。人口 1 万人あたりの発行件数で見ると、東京都が最も多く、次いで神奈川県、京都府、大阪府と続いている。滋賀県は 9 位(333 件)で、全国的には上位グループに属していると言える。

4．旅券申請・交付状況（P.7～13）

- ・ 申請件数は 46,828 件で、前年に比べ 1,908 件(4.2%)の増加であった。
- ・ 窓口別に見ると、パスポートセンター(大津窓口)の申請件数は 37,102 件で、全体の 79.2%を、米原出張窓口は 9,726 件で全体の 20.8%を占めている。
- ・ 平成 12 年 7 月から、大津窓口では、全国で 3 番目に旅券の日曜日交付を試行で開始(平成 13 年 1 月から本格実施)し、また、米原出張窓口では平成 13 年 10 月から日曜日交付を実施している。平成 29 年における日曜日の交付割合は 37.0%(大津 35.0%、米原 44.6%)であった。
- ・ 市町別の申請件数では、大津市が 12,936 件と最も多く、次いで草津市(5,401 件)、彦根市(3,512 件)の順になっている。人口 1,000 人あたりの申請件数では、草津市(41.6 件)が 1 位となり、次いで大津市(38.2 件)、栗東市(38.1 件)と続いている。
- ・ 現在、本県では大津市内と米原市内に一ヶ所ずつ窓口を開設している。どちらかの窓口を選択することになるが、その境界線は、琵琶湖の東側では東近江市付近に位置し、同市以南に在住の申請者はパスポートセンター(大津窓口)を利用する傾向がある。一方、琵琶湖の西側では、高島市は大津窓口の利用率が高くなっている。
- ・ 米原出張窓口は、米原市が 94.9%、長浜市が 93.0%と、特に湖北地域在住の申請者に広く利用されている。

- (注) ・ 「発行件数」：平成 29 年 1 月～12 月までに作成された件数(新規申請分)
- ・ 「申請件数」：平成 29 年 1 月～12 月までに申請された件数
(新規申請以外の増補申請等が含まれる)
 - ・ 「交付件数」：平成 29 年 1 月～12 月までに受領された件数
(新規申請以外の増補申請等が含まれる)

* 申請日、発行日、交付日にタイムラグがある。

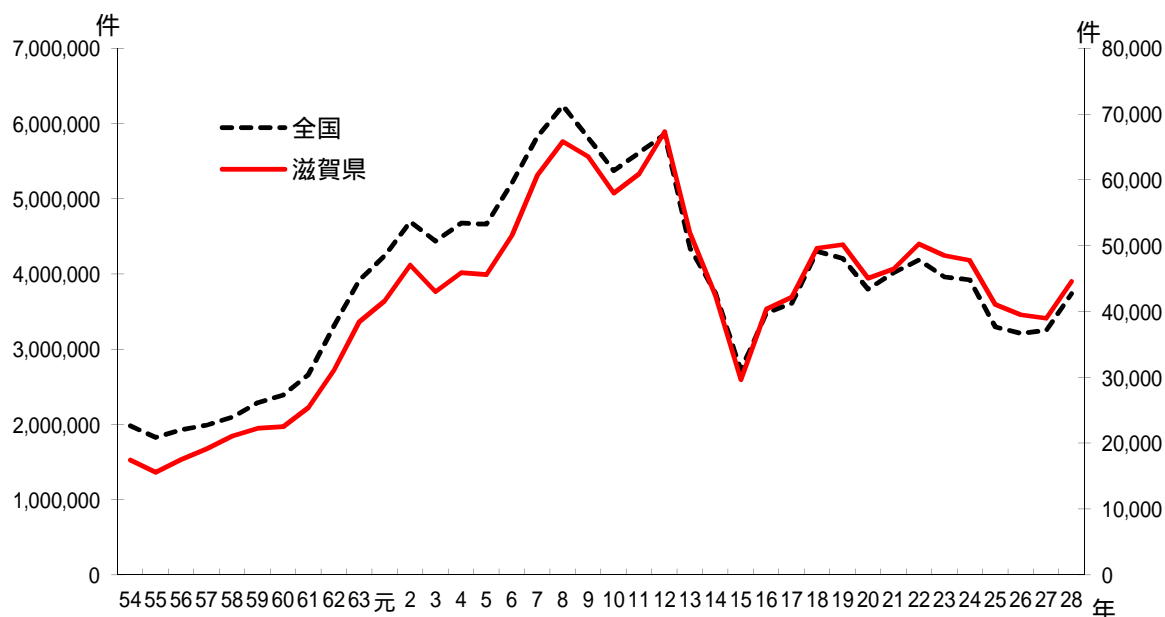
* 申請されても諸事情で発行できない事例や、未交付失効(P.8 参照)となる事例もある。

1 旅券発行状況

(1) 年別旅券発行件数の推移

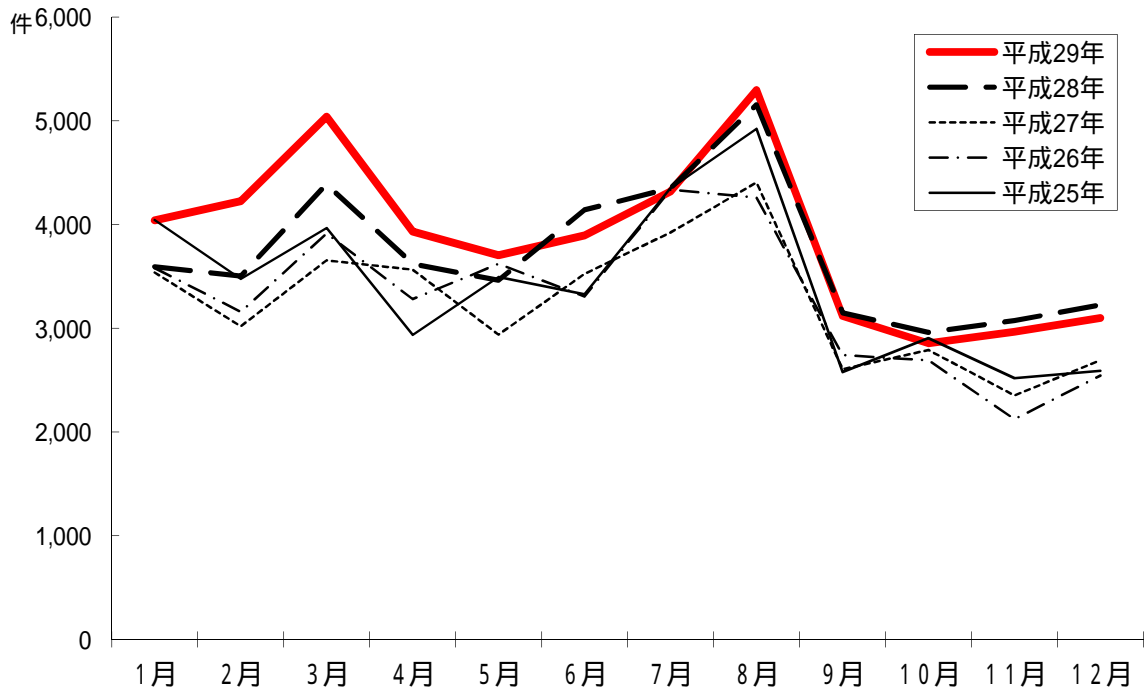
<全国>

<滋賀県>



年	滋賀県		全国		主な出来事
	発行数(件)	対前年比	発行数(件)	対前年比	
54	17,467	116%	1,980,543	109%	イラン革命
55	15,604	89%	1,830,265	92%	第二次石油危機
56	17,566	113%	1,931,242	106%	
57	19,131	109%	1,988,680	103%	イスラエルのレバノン侵攻
58	21,117	110%	2,095,697	105%	
59	22,283	106%	2,289,619	109%	
60	22,514	101%	2,388,724	104%	チェルノブイリ原発事故
61	25,412	113%	2,664,673	112%	ソ連でペレストロイカ開始
62	31,125	122%	3,308,918	124%	ブラックマンデー
63	38,448	124%	3,920,036	118%	イラン・イラク戦争終結
元	41,614	108%	4,241,783	108%	ベルリンの壁崩壊
2	47,058	113%	4,697,047	111%	バブルの崩壊・東西ドイツ統一
3	43,053	91%	4,437,964	94%	湾岸戦争
4	45,921	107%	4,677,020	105%	マーストリヒト条約調印
5	45,605	99%	4,663,372	100%	EU正式発足
6	51,596	113%	5,210,727	112%	関西国際空港開港
7	60,708	118%	5,825,404	112%	阪神大震災・10年旅券発行開始
8	65,866	108%	6,236,438	107%	ペルー日本大使館公邸占拠事件
9	63,572	97%	5,811,526	93%	中国に香港返還
10	58,036	91%	5,372,272	92%	ケニア・タンザニア米大使館同時テロ
11	60,923	105%	5,611,979	104%	ユーロ誕生
12	67,346	111%	5,857,835	104%	コンピューター2000年問題
13	51,958	77%	4,348,881	74%	アメリカ同時多発テロ事件
14	42,385	82%	3,749,166	86%	FIFAワールドカップ日韓大会
15	29,635	70%	2,721,029	73%	重症急性呼吸器症候群(SARS)流行
16	40,381	136%	3,485,325	128%	スマトラ沖大地震
17	42,198	105%	3,612,473	104%	イギリスロンドン同時爆破テロ事件
18	49,661	118%	4,301,793	119%	北朝鮮のミサイル発射・核実験
19	50,188	101%	4,209,097	98%	
20	45,084	90%	3,801,385	90%	四川大地震・世界的金融危機
21	46,502	103%	4,015,470	106%	世界各地での新型インフルエンザ流行
22	50,301	108%	4,185,080	104%	ハイチ大地震
23	48,512	96%	3,961,382	95%	東日本大震災
24	47,778	98%	3,924,008	99%	中国で大規模デモ
25	41,095	86%	3,296,810	84%	
26	39,541	96%	3,210,845	97%	エボラ出血熱の感染地域拡大
27	39,003	99%	3,249,593	101%	イスラム過激派組織によるテロ多発
28	44,611	114%	3,738,380	115%	トルコで乱射事件発生。イスラム国が犯行声明
29	46,476	104%	3,959,468	106%	北朝鮮の弾道ミサイル発射

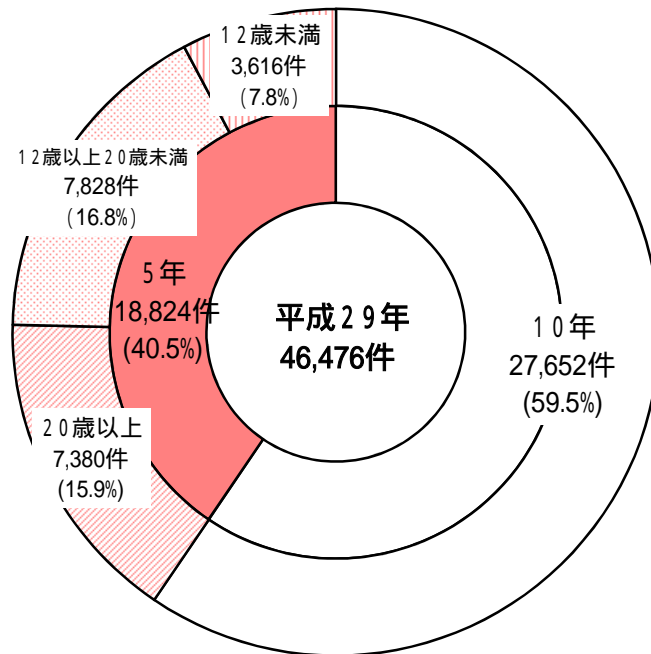
(2) 年別月別旅券発行件数の推移



(件)

年 \ 月	1月	2月	3月	4月	5月	6月	7月	8月	9月	10月	11月	12月	合計
平成29年	4,039	4,223	5,039	3,931	3,703	3,893	4,318	5,296	3,118	2,854	2,964	3,098	46,476
平成28年	3,591	3,503	4,387	3,621	3,463	4,140	4,348	5,152	3,147	2,960	3,074	3,225	44,611
平成27年	3,536	3,019	3,655	3,565	2,939	3,525	3,922	4,404	2,605	2,791	2,350	2,692	39,003
平成26年	3,580	3,157	3,912	3,279	3,619	3,304	4,335	4,258	2,740	2,692	2,123	2,542	39,541
平成25年	4,041	3,474	3,965	2,935	3,494	3,326	4,349	4,923	2,577	2,903	2,519	2,589	41,095

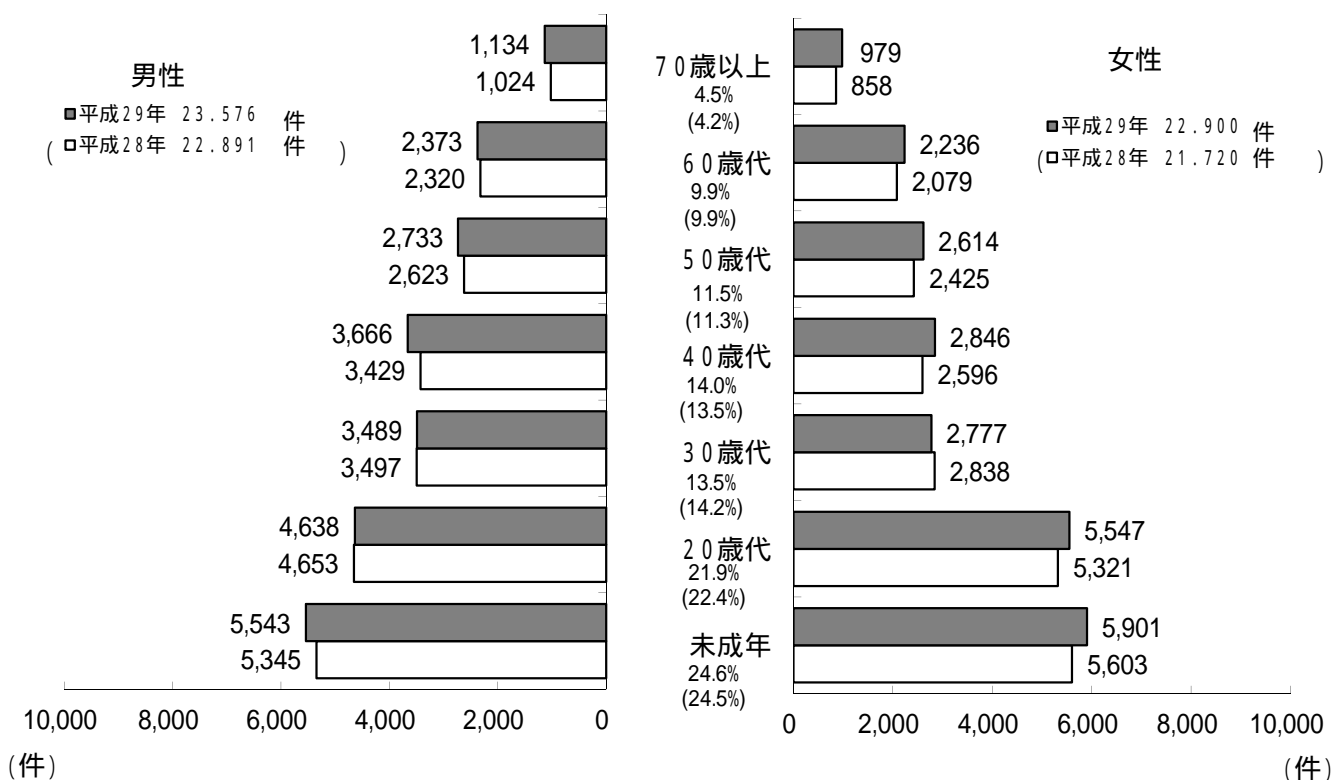
(3) 有効期間別旅券発行件数



(4) 性別年齢別旅券発行件数

		1月	2月	3月	4月	5月	6月	7月	8月	9月	10月	11月	12月	合計
12歳未満	男性	168	168	148	150	159	204	162	161	103	105	132	124	1,784
	女性	192	150	145	178	172	176	169	136	123	127	133	131	1,832
	計	360	318	293	328	331	380	331	297	226	232	265	255	3,616
	構成比	8.9%	7.5%	5.8%	8.3%	8.9%	9.8%	7.7%	5.6%	7.2%	8.1%	8.9%	8.2%	7.8%
12歳以上 20歳未満	男性	182	223	639	403	204	287	579	819	92	81	126	124	3,759
	女性	269	297	697	467	253	288	515	688	109	112	154	220	4,069
	計	451	520	1,336	870	457	575	1,094	1,507	201	193	280	344	7,828
	構成比	11.2%	12.3%	26.5%	22.1%	12.3%	14.8%	25.3%	28.5%	6.4%	6.8%	9.4%	11.1%	16.8%
20歳代	男性	535	483	380	269	329	362	384	494	291	329	356	426	4,638
	女性	648	547	448	319	369	420	457	588	427	386	438	500	5,547
	計	1,183	1,030	828	588	698	782	841	1,082	718	715	794	926	10,185
	構成比	29.3%	24.4%	16.4%	15.0%	18.8%	20.1%	19.5%	20.4%	23.0%	25.1%	26.8%	29.9%	21.9%
30歳代	男性	296	279	333	332	333	280	269	373	316	244	210	224	3,489
	女性	233	238	297	283	229	227	234	283	193	198	186	176	2,777
	計	529	517	630	615	562	507	503	656	509	442	396	400	6,266
	構成比	13.1%	12.2%	12.5%	15.6%	15.2%	13.0%	11.6%	12.4%	16.3%	15.5%	13.4%	12.9%	13.5%
40歳代	男性	286	352	369	314	328	310	268	359	295	268	283	234	3,666
	女性	242	260	272	219	275	273	273	245	213	185	190	199	2,846
	計	528	612	641	533	603	583	541	604	508	453	473	433	6,512
	構成比	13.1%	14.5%	12.7%	13.6%	16.3%	15.0%	12.5%	11.4%	16.3%	15.9%	16.0%	14.0%	14.0%
50歳代	男性	217	260	275	242	242	228	226	281	220	201	184	157	2,733
	女性	222	223	284	176	238	218	278	271	202	167	185	150	2,614
	計	439	483	559	418	480	446	504	552	422	368	369	307	5,347
	構成比	10.9%	11.4%	11.1%	10.6%	13.0%	11.5%	11.7%	10.4%	13.5%	12.9%	12.4%	9.9%	11.5%
60歳代	男性	180	277	265	199	219	221	169	205	181	150	147	160	2,373
	女性	185	260	254	201	203	202	156	201	177	147	111	139	2,236
	計	365	537	519	400	422	423	325	406	358	297	258	299	4,609
	構成比	9.0%	12.7%	10.3%	10.2%	11.4%	10.9%	7.5%	7.7%	11.5%	10.4%	8.7%	9.7%	9.9%
70歳以上	男性	111	116	119	95	83	98	100	95	96	82	62	77	1,134
	女性	73	90	114	84	67	99	79	97	80	72	67	57	979
	計	184	206	233	179	150	197	179	192	176	154	129	134	2,113
	構成比	4.6%	4.9%	4.6%	4.6%	4.1%	5.1%	4.1%	3.6%	5.6%	5.4%	4.4%	4.3%	4.5%
合計	男性	1,975	2,158	2,528	2,004	1,897	1,990	2,157	2,787	1,594	1,460	1,500	1,526	23,576
	女性	2,064	2,065	2,511	1,927	1,806	1,903	2,161	2,509	1,524	1,394	1,464	1,572	22,900
	計	4,039	4,223	5,039	3,931	3,703	3,893	4,318	5,296	3,118	2,854	2,964	3,098	46,476

性別年齢別旅券発行件数



(5) 都道府県別旅券発行件数

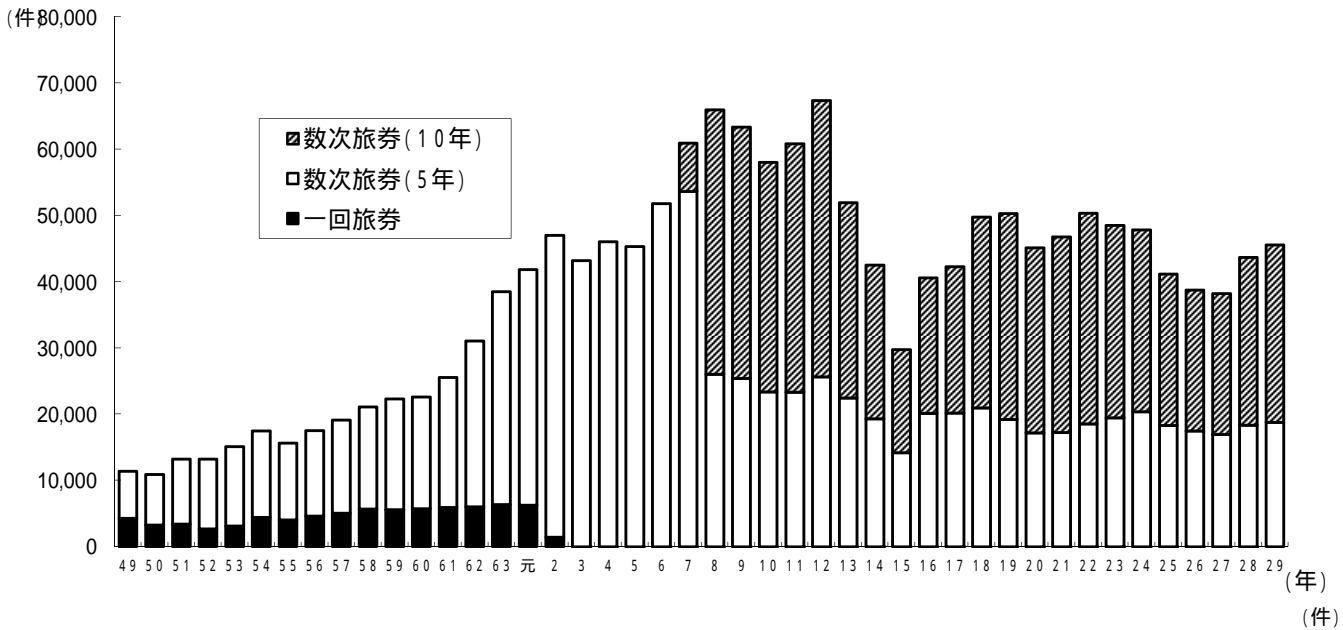
区分 発行官庁	一般旅券発行数	順位	対前年比	人 口	人口1万人あたりの 発行数	順位
北 海 道	107,166	9	108.5%	5,342,618	201	31
青 森	15,396	42	103.3%	1,319,349	117	46
岩 手	16,615	41	109.6%	1,271,103	131	45
宮 城	48,853	16	106.7%	2,300,472	212	29
秋 田	11,616	44	102.4%	1,025,559	113	47
山 形	17,804	38	101.8%	1,112,238	160	40
福 島	33,870	26	98.5%	1,926,751	176	38
茨 城	73,160	12	103.7%	2,903,615	252	18
栃 木	46,018	20	102.2%	1,955,876	235	24
群 馬	45,639	22	101.2%	1,949,754	234	25
埼 玉	239,199	5	105.3%	7,194,582	332	10
千 葉	225,923	6	105.2%	6,152,877	367	5
東 京	706,090	1	106.5%	13,043,707	541	1
神 奈 川	389,500	2	105.2%	8,969,530	434	2
新 潟	42,387	24	104.8%	2,286,482	185	36
富 山	25,714	31	109.2%	1,059,931	243	21
石 川	31,156	27	107.6%	1,141,345	273	16
福 井	19,516	37	109.8%	782,230	249	19
山 梨	21,403	35	106.4%	830,262	258	17
長 野	48,847	17	107.7%	2,094,757	233	26
岐 阜	55,941	14	106.1%	2,019,491	277	14
静 岡	104,262	10	107.4%	3,680,266	283	13
愛 知	263,812	4	105.1%	7,315,013	361	6
三 重	49,352	15	105.5%	1,798,308	274	15
滋 賀	46,476	19	104.2%	1,395,217	333	9
京 都	95,624	11	106.0%	2,515,005	380	3
大 阪	328,328	3	106.7%	8,646,380	380	4
兵 庫	192,964	7	104.5%	5,506,465	350	7
奈 良	45,988	21	104.4%	1,368,900	336	8
和 歌 山	22,024	34	105.1%	978,540	225	27
鳥 取	10,322	46	99.8%	571,173	181	37
島 根	10,316	47	105.5%	689,603	150	44
岡 山	44,851	23	107.0%	1,903,779	236	22
広 島	70,103	13	106.4%	2,812,091	249	20
山 口	26,434	28	102.0%	1,394,042	190	34
徳 島	14,583	43	110.6%	758,844	192	32
香 川	20,804	36	105.8%	987,146	211	30
愛 媛	24,225	32	105.5%	1,394,413	174	39
高 知	11,137	45	104.2%	728,616	153	43
福 岡	157,136	8	104.9%	5,062,176	310	12
佐 賀	17,766	39	107.2%	832,834	213	28
長 崎	26,199	29	101.5%	1,381,794	190	35
熊 本	42,071	25	119.8%	1,786,651	235	23
大 分	22,193	33	107.9%	1,165,898	190	33
宮 崎	17,764	40	106.3%	1,114,552	159	41
鹿 児 島	25,752	30	107.8%	1,660,215	155	42
沖 縄	47,169	18	118.5%	1,453,208	325	11
外 務 省		-	-	-	-	-
合 計	3,959,468	-	105.9%	125,583,658	315	-

・人口は、総務省資料「住民基本台帳に基づく人口・人口動態及び世帯数」による。

(平成29年1月1日現在)

2 旅券申請・交付状況

(1) 旅券申請件数の推移



区分 年	一般旅券 申請件数	内訳				対前年比	一般身分 証明書	備考
		一回旅券	回数旅券		その他			
			10年	5年				
23~48	36,119	22,671		13,261	187	5,369	沖縄が返還されるまで一般身分証明書が発行されて渡航していた。 表中、その他欄は旅券の記載事項変更、訂正、渡航先追加、査証欄増補合冊の数をあらわす。 平成2年4月1日から一回(一往復用)旅券は原則廃止。平成3年からは限定旅券の件数。 平成7年11月1日から回数旅券は原則有効期間10年となる。(ただし、未成年者や申請者が希望する場合は5年)	
49	11,514	4,254		7,117	143	83%		
50	11,018	3,259		7,623	136	96%		
51	13,338	3,415		9,776	147	121%		
52	13,340	2,649		10,561	130	100%		
53	15,247	3,078		11,996	173	114%		
54	17,619	4,414		13,025	180	116%		
55	15,809	4,030		11,594	185	90%		
56	17,732	4,583		12,935	214	112%		
57	19,305	5,032		14,071	202	109%		
58	21,306	5,658		15,424	224	110%		
59	22,650	5,548		16,740	362	106%		
60	22,957	5,702		16,863	392	101%		
61	26,023	5,889		19,647	487	113%		
62	31,666	6,002		25,051	613	122%		
63	39,426	6,361		32,126	939	125%		
元	42,863	6,225		35,622	1,016	109%		
2	48,157	1,406		45,618	1,133	112%		
3	44,291	13		43,190	1,088	92%		
4	47,486	5		46,027	1,454	107%		
5	46,469	11		45,297	1,161	98%		
6	53,064	10		51,776	1,278	114%		
7	62,517	9	7,312	53,613	1,583	118%		
8	67,403	12	39,955	25,991	1,445	108%		
9	64,926	11	37,956	25,374	1,585	96%		
10	59,499	8	34,664	23,350	1,477	92%		
11	62,005	5	37,510	23,297	1,193	104%		
12	68,496	3	41,721	25,648	1,124	110%		
13	52,912	15	29,523	22,411	963	77%		
14	43,649	11	23,172	19,306	1,160	82%		
15	30,864	15	15,530	14,181	1,138	71%		
16	42,080	10	20,473	20,094	1,503	136%		
17	43,609	9	22,112	20,152	1,336	104%		
18	51,173	10	28,812	20,931	1,420	117%		
19	51,684	10	31,070	19,196	1,408	101%		
20	46,448	5	27,977	17,155	1,311	90%		
21	48,014	7	29,532	17,218	1,257	103%		
22	51,644	7	31,794	18,524	1,319	108%		
23	49,912	15	29,094	19,405	1,398	97%		
24	49,413	17	27,453	20,349	1,594	99%		
25	42,341	9	22,833	18,288	1,211	86%		
26	40,019	12	21,232	17,472	1,303	95%		
27	39,493	14	21,266	16,905	1,308	99%		
28	44,920	24	25,314	18,329	1,253	114%		
29	46,828	12	26,811	18,752	1,253	104%		

(2) 月別旅券申請・交付状況

ア. 月別旅券申請・交付件数(総数)

月	申 請 件 数								紛失	申請取り下げ
	合計	数 次 旅 券			記載事項変更	限定	追加	査証欄増補		
		10年	5年	子供						
1	4,107	2,442	1,212	368	66	0	0	19	22	5
2	4,235	2,550	1,290	312	61	0	0	22	36	9
3	5,049	2,589	2,029	290	105	1	0	35	28	7
4	3,880	2,090	1,354	327	84	2	0	23	25	4
5	3,758	2,234	1,064	339	98	0	0	23	25	6
6	3,908	2,266	1,171	371	75	0	0	25	25	6
7	4,467	2,214	1,783	344	99	4	0	23	33	9
8	5,252	2,668	2,154	286	117	0	0	27	32	9
9	3,126	2,054	752	220	81	1	0	18	28	8
10	2,853	1,857	687	230	57	2	0	20	18	8
11	2,998	1,893	760	264	58	1	0	22	23	4
12	3,195	1,954	877	268	70	1	1	24	23	6
合計	46,828	26,811	15,133	3,619	971	12	1	281	318	81
対前年比	104.2%			104.4%	101.9%	50.0%	100.0%	94.0%	104.3%	101.3%

(注)「限定旅券」とは、渡航先が限定され、かつ有効期間が5年未満の旅券(一往復用旅券を含む)。
「追加」とは、限定旅券の渡航先の変更等による渡航先国の追加。(前年は0件)
「記載事項変更」とは、氏名、本籍等の変更による旅券の記載事項欄の変更。
「査証欄増補」とは、査証欄に余白がなくなった場合の新たな査証欄の増補。
「申請取り下げ」とは、当月に発生した申請取り下げ件数。

内訳 月	交 付 件 数								未交付失効等
	合計	数 次 旅 券			記載事項変更	限定	追加	査証欄増補	
		10年	5年	子供					
1	3,850	2,302	1,157	307	62	2	0	20	4
2	4,147	2,481	1,254	329	60	2	0	21	5
3	4,270	2,509	1,348	292	84	1	0	36	3
4	5,068	2,394	2,197	356	97	0	0	24	2
5	3,475	2,133	932	300	87	2	0	21	4
6	3,785	2,155	1,150	368	87	1	0	24	3
7	4,000	2,244	1,269	372	93	0	0	22	2
8	5,660	2,544	2,664	312	106	4	0	30	3
9	3,284	2,108	871	194	91	2	0	18	0
10	3,265	2,126	766	274	78	0	0	21	5
11	2,640	1,706	659	199	53	1	0	22	7
12	3,361	2,096	887	285	67	1	1	24	3
合計	46,805	26,798	15,154	3,588	965	16	1	283	41
対前年比	105.1%			105.3%	100.9%	123.1%	100.0%	93.1%	146.4%

(注)「未交付失効」は、発行後6ヶ月を経過しても受領されず失効した旅券数。

イ. 月別旅券申請・交付件数(大津窓口)

内訳 月	申請件数								紛失	申請 取り 下げ (件)	
	合計	数次旅券				記載 変更	限 定	追 加			査証 欄 増補
		新規									
		10年	5年	子供							
1	3,342	1,991	970	306	58			17	19	5	
2	3,412	2,067	1,019	254	53			19	30	6	
3	3,971	2,102	1,512	232	92	1		32	21	5	
4	2,752	1,648	757	260	63	2		22	20	2	
5	2,932	1,741	825	262	82			22	22	5	
6	3,162	1,828	943	309	60			22	22	5	
7	3,542	1,803	1,346	282	84	4		23	27	8	
8	4,057	2,144	1,567	231	92			23	23	8	
9	2,530	1,685	579	177	72	1		16	27	8	
10	2,330	1,506	573	184	45	2		20	15	6	
11	2,420	1,524	609	219	47	1		20	22	4	
12	2,652	1,598	738	234	58	1	1	22	20	5	
合計	37,102	21,637	11,438	2,950	806	12	1	258	268	67	
対前年比	104.1%			104.3%	102.0%	50.0%	100.0%	94.5%	108.1%	100.0%	

内訳 月	交付件数								未 交付 失効 等	
	合計	数次旅券				記載 変更	限 定	追 加		査証 欄 増補
		新規								
		10年	5年	子供						
1	3,145	1,895	911	260	58	2		19	4	
2	3,346	2,021	983	269	53	2		18	5	
3	3,439	2,024	1,084	226	72	1		32	2	
4	3,675	1,912	1,376	287	77			23	2	
5	2,687	1,691	666	238	70	2		20	4	
6	3,000	1,698	917	290	72	1		22	3	
7	3,265	1,821	1,032	314	77			21	2	
8	4,292	2,036	1,883	256	85	4		28	1	
9	2,656	1,735	681	147	77	2		14	0	
10	2,634	1,722	607	218	66			21	3	
11	2,142	1,376	534	165	46	1		20	5	
12	2,772	1,706	743	243	56	1	1	22	2	
合計	37,053	21,637	11,417	2,913	809	16	1	260	33	
対前年比	104.8%			104.9%	102.5%	123.1%	100.0%	94.9%	143.5%	

ウ. 月別旅券申請・交付件数(米原窓口)

(件)

内訳 月	申 請 件 数						紛 失	申請 取り 下げ		
	合 計	数 次 旅 券			限 定	追 加			査証 欄 増補	
		10年	5年	子供						記載 変更
1	765	451	242	62	8		2	3	0	
2	823	483	271	58	8		3	6	3	
3	1,078	487	517	58	13		3	7	2	
4	1,128	442	597	67	21		1	5	2	
5	826	493	239	77	16		1	3	1	
6	746	438	228	62	15		3	3	1	
7	925	411	437	62	15		0	6	1	
8	1,195	524	587	55	25		4	9	1	
9	596	369	173	43	9		2	1	0	
10	523	351	114	46	12		0	3	2	
11	578	369	151	45	11		2	1	0	
12	543	356	139	34	12		2	3	1	
合計	9,726	5,174	3,695	669	165	0	0	23	50	14
対前年比	104.7%			104.8%	101.2%	-	-	88.5%	87.7%	107.7%

(件)

内訳 月	交 付 件 数						未 交付 失効 等		
	合 計	数 次 旅 券			限 定	追 加		査証 欄 増補	
		10年	5年	子供					記載 変更
1	705	407	246	47	4		1	0	
2	801	460	271	60	7		3	0	
3	831	485	264	66	12		4	1	
4	1,393	482	821	69	20		1	0	
5	788	442	266	62	17		1	0	
6	785	457	233	78	15		2	0	
7	735	423	237	58	16		1	0	
8	1,368	508	781	56	21		2	2	
9	628	373	190	47	14		4	0	
10	631	404	159	56	12		0	2	
11	498	330	125	34	7		2	2	
12	589	390	144	42	11		2	1	
合計	9,752	5,161	3,737	675	156	0	0	23	8
対前年比	106.3%			106.6%	93.4%	-	-	76.7%	160.0%

工.平成29年日曜日交付状況

(件)

		大津申請 大津交付	米原申請 米原交付	合計
1月	第1日曜日			0
	第2日曜日	157	37	194
	第3日曜日	204	38	242
	第4日曜日	352	140	492
	第5日曜日	325	91	416
	日曜交付数	1,038	306	1,344
	平日交付数	2,107	399	2,506
	日曜交付割合	33.0%	43.4%	34.9%
2月	第1日曜日	257	58	315
	第2日曜日	264	73	337
	第3日曜日	304	104	408
	第4日曜日	308	94	402
	日曜交付数	1,133	329	1,462
	平日交付数	2,213	472	2,685
	日曜交付割合	33.9%	41.1%	35.3%
	3月	第1日曜日	306	72
第2日曜日		292	104	396
第3日曜日		238	79	317
第4日曜日		220	58	278
日曜交付数		1,056	313	1,369
平日交付数		2,383	518	2,901
日曜交付割合		30.7%	37.7%	32.1%
4月		第1日曜日	289	60
	第2日曜日	374	108	482
	第3日曜日	340	253	593
	第4日曜日	266	228	494
	第5日曜日	215	138	353
	日曜交付数	1,484	787	2,271
	平日交付数	2,191	606	2,797
	日曜交付割合	40.4%	56.5%	44.8%
5月	第1日曜日	118	92	210
	第2日曜日	335	74	409
	第3日曜日	242	116	358
	第4日曜日	300	84	384
	日曜交付数	995	366	1,361
	平日交付数	1,692	422	2,114
	日曜交付割合	37.0%	46.4%	39.2%
	6月	第1日曜日	275	104
第2日曜日		297	94	391
第3日曜日		330	91	421
第4日曜日		336	107	443
日曜交付数		1,238	396	1,634
平日交付数		1,762	389	2,151
日曜交付割合		41.3%	50.4%	43.2%
7月		第1日曜日	298	85
	第2日曜日	273	70	343
	第3日曜日	259	69	328
	第4日曜日	249	64	313
	第5日曜日	256	90	346
	日曜交付数	1,335	378	1,713
	平日交付数	1,930	357	2,287
	日曜交付割合	40.9%	51.4%	42.8%

(件)

		大津申請 大津交付	米原申請 米原交付	合計
8月	第1日曜日	276	82	358
	第2日曜日	173	103	276
	第3日曜日	250	83	333
	第4日曜日	469	171	640
	日曜交付数	1,168	439	1,607
	平日交付数	3,124	929	4,053
	日曜交付割合	27.2%	32.1%	28.4%
	9月	第1日曜日	256	87
第2日曜日		245	81	326
第3日曜日		216	75	291
第4日曜日		203	57	260
日曜交付数		920	300	1,220
平日交付数		1,736	328	2,064
日曜交付割合		34.6%	47.8%	37.1%
10月		第1日曜日	222	69
	第2日曜日	196	83	279
	第3日曜日	223	47	270
	第4日曜日	186	59	245
	第5日曜日	180	65	245
	日曜交付数	1,007	323	1,330
	平日交付数	1,627	308	1,935
	日曜交付割合	38.2%	51.2%	40.7%
11月	第1日曜日	155	42	197
	第2日曜日	202	36	238
	第3日曜日	192	45	237
	第4日曜日	157	44	201
	日曜交付数	706	167	873
	平日交付数	1,436	331	1,767
	日曜交付割合	33.0%	33.5%	33.1%
	12月	第1日曜日	293	64
第2日曜日		234	72	306
第3日曜日		227	65	292
第4日曜日		145	41	186
日曜交付数		899	242	1,141
平日交付数		1,873	347	2,220
日曜交付割合		32.4%	41.1%	33.9%
29年 合計		日曜交付合計	12,979	4,346
	平日交付合計	24,074	5,406	29,480
	日曜交付割合	35.0%	44.6%	37.0%

大津窓口では平成12年7月より日曜交付を開始。
米原窓口では平成13年10月より日曜交付を開始。

(3) 市町別旅券申請件数とその人口比率

市町別					市町別						
市町名	申請 件数	構 成 比	人口 (人)	人口千人 あたりの 申請件数	市町名	申請 件数	構 成 比	人口 (人)	人口千人 あたりの 申請件数		
大津市	12,936	27.6%	338,546	38.2	犬上郡	甲良町	177	0.4%	7,215	24.5	
大津地域計	12,936	27.6%	338,546	38.2		多賀町	170	0.4%	7,574	22.4	
草津市	5,401	11.5%	129,735	41.6	湖東地域計		4,519	9.7%	153,166	29.5	
守山市	3,068	6.6%	81,158	37.8	長浜市	3,236	6.9%	117,065	27.6		
栗東市	2,564	5.5%	67,256	38.1	米原市	1,057	2.3%	39,231	26.9		
野洲市	1,722	3.7%	50,459	34.1	湖北地域計		4,293	9.2%	156,296	27.5	
南部地域計	12,755	27.2%	328,608	38.8	高島市	1,069	2.3%	49,900	21.4		
湖南市	1,487	3.2%	52,710	28.2	高島地域計		1,069	2.3%	49,900	21.4	
甲賀市	2,416	5.2%	88,988	27.1	その他		812	1.7%	-	-	
甲賀地域	3,903	8.3%	141,698	27.5	市計	44,155	94.0%	1,319,148	33.5		
近江八幡市	2,608	5.6%	81,021	32.2	町計	1,861	4.3%	76,069	24.5		
東近江市	3,079	6.6%	112,479	27.4	その他	812	1.7%	-	-		
蒲生郡	日野町	509	1.1%	21,435	23.7	県計		46,828	100.0%	1,395,217	33.6
	竜王町	345	0.7%	12,068	28.6						
東近江地域計		6,541	14.0%	227,003	28.8						
彦根市	3,512	7.5%	110,600	31.8							
愛知郡	愛荘町	511	1.1%	20,529	24.9						
犬上郡	豊郷町	149	0.3%	7,248	20.6						

・人口は、平成29年1月1日現在の住民基本台帳による。

(4) 市町別窓口別旅券申請件数および利用率

市町名		区分				計	市町名		区分				計
		大津窓口 申請 件数	利 用 率	米原窓口 申請 件数	利 用 率				大津窓口 申請 件数	利 用 率	米原窓口 申請 件数	利 用 率	
大 津 市		12,911	99.8%	25	0.2%	12,936	犬上郡	甲良町	23	13.0%	154	87.0%	177
大津地域 計		12,911	99.8%	25	0.2%	12,936		多賀町	25	14.7%	145	85.3%	170
草 津 市		5,373	99.5%	28	0.5%	5,401	湖東地域 計		730	16.2%	3,789	83.8%	4,519
守 山 市		3,046	99.3%	22	0.7%	3,068	長 浜 市		225	7.0%	3,011	93.0%	3,236
栗 東 市		2,552	99.5%	12	0.5%	2,564	米 原 市		54	5.1%	1,003	94.9%	1,057
野 洲 市		1,697	98.5%	25	1.5%	1,722	湖北地域 計		279	6.5%	4,014	93.5%	4,293
南部地域 計		12,668	99.3%	87	0.7%	12,755	高 島 市		1,008	94.3%	61	5.7%	1,069
湖 南 市		1,474	99.1%	13	0.9%	1,487	高島地域 計		1,008	94.3%	61	5.7%	1,069
甲 賀 市		2,376	98.3%	40	1.7%	2,416	そ の 他		689	84.9%	123	15.1%	812
甲賀地域 計		3,850	98.6%	53	1.4%	3,903	市 計		35,402	80.2%	8,753	19.8%	44,155
近江八幡市		2,196	84.2%	412	15.8%	2,608	町 計		1,011	54.3%	850	45.7%	1,861
東近江市		2,001	65.0%	1,078	35.0%	3,079	そ の 他		689	84.9%	123	15.1%	812
蒲生郡	日野町	444	87.2%	65	12.8%	509	県 計		37,102	79.2%	9,726	20.8%	46,828
	竜王町	326	94.5%	19	5.5%	345							
東近江地域 計		4,967	75.9%	1,574	24.1%	6,541							
彦 根 市		489	13.9%	3,023	86.1%	3,512							
愛知郡	愛 荘 町	159	31.1%	352	68.9%	511							
犬上郡	豊郷町	34	22.8%	115	77.2%	149							

3. 出国者数 性別年齢別出国者数

区分 年齢	滋賀県							全 国			
	27年			28年				28年			
	男性 構成比	女性 構成比	計 構成比	男性 構成比	女性 構成比	計 構成比	対前年比	男性 構成比	女性 構成比	計 構成比	対前年比
未成年	7,948 4.4%	8,225 4.5%	16,173 8.9%	7,840 4.1%	8,799 4.6%	16,639 8.7%	102.9%	726,587 4.2%	845,503 4.9%	1,572,090 9.2%	109.4%
20歳代	13,932 7.7%	18,058 10.0%	31,990 17.7%	15,135 7.9%	20,721 10.8%	35,856 18.7%	112.1%	1,076,550 6.3%	1,742,647 10.2%	2,819,197 16.5%	111.2%
30歳代	21,267 11.8%	10,773 6.0%	32,040 17.7%	21,669 11.3%	11,240 5.9%	32,909 17.2%	102.7%	1,750,659 10.2%	1,341,455 7.8%	3,092,114 18.1%	102.3%
40歳代	29,185 16.1%	8,929 4.9%	38,114 21.1%	31,139 16.3%	10,042 5.2%	41,181 21.5%	108.0%	2,359,655 13.8%	1,234,664 7.2%	3,594,319 21.0%	106.5%
50歳代	23,863 13.2%	8,686 4.8%	32,549 18.0%	24,696 12.9%	9,229 4.8%	33,925 17.7%	104.2%	1,947,930 11.4%	1,051,351 6.1%	2,999,281 17.5%	104.0%
60歳代	14,511 8.0%	8,526 4.7%	23,037 12.7%	14,630 7.6%	8,793 4.6%	23,423 12.2%	101.7%	1,302,418 7.6%	908,367 5.3%	2,210,785 12.9%	102.3%
70歳以上	4,316 2.4%	2,756 1.5%	7,072 3.9%	4,662 2.4%	2,958 1.5%	7,620 4.0%	107.7%	464,687 2.7%	363,946 2.1%	828,633 4.8%	103.5%
不詳	0 0.0%	0 0.0%	0 0.0%	0 0.0%	0 0.0%	0 0.0%	0.0%	1 0.0%	0 0.0%	1 0.0%	20.0%
合計	115,022 63.6%	65,953 36.4%	180,975 100%	119,771 62.5%	71,782 37.5%	191,553 100%	105.8%	9,628,487 56.3%	7,487,933 43.7%	17,116,420 100.0%	105.6%

・法務省「出入国管理統計」による

旅 券 関 係 年 表

年 次	事 項
昭和 26 . 11 . 28 26 . 12 . 1	<ul style="list-style-type: none"> ・旅券法公布 ・旅券法施行
27 . 7 .	<ul style="list-style-type: none"> ・海外移住の再開
38 . 4 . 1	<ul style="list-style-type: none"> ・業務渡航の自由化
39 . 4 . 1	<ul style="list-style-type: none"> ・観光渡航の自由化
41 . 4 .	<ul style="list-style-type: none"> ・渡航回数の制限撤廃
45 . 5 . 27 9 . 28 12 . 1	<ul style="list-style-type: none"> ・旅券法の一部改正 ・旅券事務委任に関する政令の制定 ・旅券法改正法の施行 <ul style="list-style-type: none"> ・数次旅券（5年間有効）の発給開始
47 . 6 . 15	<ul style="list-style-type: none"> ・沖縄返還
48 . 11 . 15	<ul style="list-style-type: none"> ・数次旅券の記号を変更（PME ME）
50 . 3 . 1 4 . 1	<ul style="list-style-type: none"> ・旅券法施行規則改正 <ul style="list-style-type: none"> ・本人確認の強化（住民票・ハガキの提出義務づけ） ・旅券法施行規則改正 <ul style="list-style-type: none"> ・代理申請取扱いの厳格化 ・旅券変造防止対策として旅券面への保護シール貼付の実施
52 . 12 . 19	<ul style="list-style-type: none"> ・旅券法の一部改正 <ul style="list-style-type: none"> ・ハイジャック防止のため旅券発給制限事由の範囲拡大
53 . 5 . 1 5 . 20 8 . 10	<ul style="list-style-type: none"> ・旅券発給事務手数料の改正 <ul style="list-style-type: none"> ・一回旅券 3,000円 4,000円 ・数次旅券 6,000円 8,000円 ・新東京国際空港開港 ・旅券冊子の様式改正 （表紙：紺色 赤色、頁数：36頁 40頁）
55 . 2 . 1 2 . 7	<ul style="list-style-type: none"> ・旅券法施行規則改正 <ul style="list-style-type: none"> ・一般旅券発給申請書様式改正 ・数次旅券の記号を変更（ME MG）
57 . 4 . 1 7 . 23	<ul style="list-style-type: none"> ・旅券法施行規則改正 <ul style="list-style-type: none"> ・渡航費用の支払能力を立証する書類の簡素化 ・旅券法の一部改正 <ul style="list-style-type: none"> ・代理申請の範囲拡大 ・旅券法施行規則改正 <ul style="list-style-type: none"> ・本人確認書類の拡大 ・一般旅券発給申請書類等の様式改正
58 . 5 . 1 5 . 26	<ul style="list-style-type: none"> ・渡航先及び渡航目的により特に必要とされる書類の一部指定の解除 ・旅券冊子の頁数削減 40頁 24頁
昭和 59 . 4 . 27 12 . 26	<ul style="list-style-type: none"> ・旅券法施行規則の改正 <ul style="list-style-type: none"> ・発給申請書、再発給申請書、渡航先追加申請書の様式改正 ・旅券法施行規則の一部改正 <ul style="list-style-type: none"> ・氏名の非ヘボン式記載の特例 ・国籍法の改正 ・戸籍法の改正（父系主義から両系主義へ）
60 . 4 . 1 6 . 14 12 . 17	<ul style="list-style-type: none"> ・査証欄増補紙の増頁（16頁 24頁） ・数次旅券の記号を変更（MG MH） ・各種申請書様式の改正 ・支払能力を立証する書類の簡素化

年次	事 項
61. 4. 16	<ul style="list-style-type: none"> ・旅券署名欄の変更 ・2段書き ローマ字または邦文の1段書き
62. 6. 1	<ul style="list-style-type: none"> ・滋賀県：旅行業者による旅券の代理申請の実施
63. 1. 1 4. 22 10. 26	<ul style="list-style-type: none"> ・数次旅券の切替措置の変更 ・残存有効期限：6カ月 1年 ・滋賀県内に定期出張窓口を開設 滋賀県立文化産業交流会館 毎 週： 火曜日・木曜日 開設時間：10:30～12:00、13:00～15:30 ・数次旅券の記号を変更（MH MK）
平成 1. 4. 18 5. 1 5. 13 6. 1	<ul style="list-style-type: none"> ・旅券法の一部改正 ・数次旅券への原則一本化、提出書類の簡略化、申請手続き合理化 ・滋賀県庁旅券窓口の開設時間の変更 12:00～13:00の時間拡充 ・滋賀県庁：第2、第4土曜日の閉庁により、旅券窓口も閉じる ・旅券法の改正（旅券手数料納入方法の変更：分納化）
2. 4. 1	<ul style="list-style-type: none"> ・旅券法改正（規則改正を含む） ・数次旅券に一本化（1往復用旅券の原則廃止） ・代理申請の大幅緩和 ・記載事項の訂正の原則廃止 ・渡航費用立証書類の提出（提示）の廃止 ・旅券冊子の様式改正 （渡航目的欄の廃止、署名欄に枠を設定、有効期間満了の明示） ・一般旅券発給申請書様式改正 ・合冊制度の廃止 ・数次旅券の記号を変更（MK ML）
3. 4. 1	<ul style="list-style-type: none"> ・朝鮮民主主義人民共和国が特定地域から除外（外務省告示廃止） ・数次旅券の記号を変更（ML MM）
4. 4. 24 8. 1 8. 1 11. 1	<ul style="list-style-type: none"> ・旅券法の一部改正 ・旅券法施行規則の一部改正 ・戸籍抄本（謄本）の提出を一部省略化（切替新規のみ） ・罰金額の改正（最高限度額：30万円） ・滋賀県庁：完全週休二日制実施に伴い、旅券窓口も閉じる ・MRP（機械読み取り式）旅券の導入（旅券冊子の改正） ・サイズ：縦15.5cm x横9.7cm 縦12.5cm x横8.8cm ・表紙：赤色 紺色 ・頁数：24頁 32頁
(平成 4. 11. 1)	<ul style="list-style-type: none"> ・旅券法・旅券法施行令の一部改正（旅券発給手数料の改正） ・数次旅券：8,000円 10,000円 ・収入印紙：6,500円 8,000円 ・県収入証紙：1,500円 2,000円 ・旅券法施行規則の一部改正 ・一般旅券発給申請書様式改正（OCR：光学文字読取り方式採用） ・受領書の様式改正 ・旅券用写真サイズの変更「5.0cm x5.0cm」 「4.5cm x3.5cm」 ・併記者の写真を省略 ・旅券の記載事項変更（身長を削除） ・発給申請書の「所持人自署」を旅券面へ転写 ・本人確認書類の範囲拡大 ・数次旅券の記号を変更（MM MN）

年次	事 項
5 . 2 . 1 0 3 . 1 1 1 . 1 2	<ul style="list-style-type: none"> ・旅券法施行規則の一部改正（申請書等の様式改正） ・旅券法施行規則の一部改正（「在留届」様式改正） ・旅券法の一部改正
6 . 7 . 9 . 1 9 . 4 1 0 . 1	<ul style="list-style-type: none"> ・数次旅券の記号を変更（MN MP） ・滋賀県、旅券発給申請書を市町村に配付 ・関西国際空港開港 ・「行政手続法」施行
7 . 1 . 1 7 3 . 8 6 . 1 4 1 0 . 2 4 1 1 . 1	<ul style="list-style-type: none"> ・阪神・淡路大震災の発生に伴う旅券発給に対する緊急特例措置 ・旅券法の一部改正 ・旅券法施行令の一部改正 ・旅券法施行規則の一部改正 ・旅券法・旅券法施行令の一部改正 <ul style="list-style-type: none"> ・10年旅券の発給開始（記号TE） 表紙：赤色、頁数：48頁 20歳以上は、10年旅券、5年旅券のいずれかを選択 20歳未満は、5年旅券（紺）のみ ・旅券発給手数料の改正 <ul style="list-style-type: none"> ・10年旅券15,000円 (収入印紙：13,000円 県収入証紙：2,000円) ・5年旅券10,000円 (収入印紙：8,000円 県収入証紙：2,000円) ・12歳未満5年旅券5,000円 (収入印紙：3,000円 県収入証紙：2,000円) ・旅券面における「子の併記」制度の廃止 ・各種申請書様式の改正
8 . 4 . 1 7 9 .	<ul style="list-style-type: none"> ・滋賀県：米原「定期出張窓口」の開設日を拡充 <ul style="list-style-type: none"> ・毎週：「火曜日・木曜日」「火曜日・水曜日・木曜日」 ・5年旅券の記号を変更（MP MQ）
9 . 4 . 1	<ul style="list-style-type: none"> ・滋賀県：米原「定期出張窓口」の開設時間を拡充 10:00~12:00、13:00~16:00
1 0 . 2 . 2 3 . 2 4 . 1	<ul style="list-style-type: none"> ・毎年2月20日を「旅券の日」に制定 ・郵便はがきに「転送不可」のゴム印を押印 ・旅券法施行規則の一部改正 <ul style="list-style-type: none"> ・旅券発給申請書の提出枚数を削減（2枚 1枚） ・旅券発給申請書等の押印の原則廃止
平成10 . 5 . 2 8 1 1 . 2	<ul style="list-style-type: none"> ・10年旅券の記号変更（TE TF） ・「居所申請」の取扱基準制定（全国統一） ・新たに、長期出張者・季節労働者も対象
1 1 . 3 . 2 9 4 . 1 1 1 .	<ul style="list-style-type: none"> ・県庁旅券窓口を新設複合施設「ピアザ淡海」に移転 「滋賀県パスポートセンター」として業務開始 ・標準処理期間の短縮（7日 6日） <ul style="list-style-type: none"> ・新規（切替を含む）申請から交付までの所要日数を短縮 ・偽造・変造対策を施した新型旅券の導入 ・ステレス印刷・マイクロ文字
1 2 . 4 . 1 7 . 2	<ul style="list-style-type: none"> ・地方分権推進一括法の施行による旅券法改正により、一般旅券発給事務が「機関委任事務」から「法定受託事務」に移行 ・手数料の「分納制」から「標準額方式」への移行 ・旅券面の「氏名」の長音表記（OH表記）の取扱開始 ・「滋賀県パスポートセンター」（大津窓口）の日曜日交付の試行開始

年次	事 項
13 . 1 . 7 2 . 7 4 . 1 5 . 25 7 . 1	<ul style="list-style-type: none"> ・「滋賀県パスポートセンター」（大津窓口）の日曜日交付の本格実施 ・5年旅券の記号変更（MQ MR） ・査証欄の増補頁数の変更（24頁 40頁） ・10年旅券の記号変更（TF TG） ・日本出国・帰国記録（EDカード）の廃止
13 . 10 . 7	<ul style="list-style-type: none"> ・「米原定期出張窓口」で日曜日交付を開始
14 . 6 . 8 . 5	<ul style="list-style-type: none"> ・米原「定期出張窓口」の拡張 ・住民基本台帳ネットワークシステムの利用開始
15 . 2 . 4 . 1 8 . 25 10 .	<ul style="list-style-type: none"> ・訂正申請がタイプライターから電子化に変更 ・旅券法施行規則の改正 <ul style="list-style-type: none"> ・住民基本台帳ネットワークシステムによる利用拡大（新規・再発給） 住民票の提出が原則不要 ・写真付き「住民基本台帳カード」が本人確認書類として利用可能 ・非MRP旅券の切替新規を認める
16 . 3 . 29 12 .	<ul style="list-style-type: none"> ・旅券法の改正（旅券の電子申請開始） ・性別の変更による訂正新規申請開始（性同一性障害者の性別の取扱いの特例に関する法制定による）
17 . 2 . 13 2 . 17 4 . 1 6 . 10 12 . 10	<ul style="list-style-type: none"> ・越県合併に伴う記載事項の訂正（手数料免除） ・中部国際空港開港 ・なりすまし対策システムの運用開始 ・改正旅券法の施行 ・改正旅券法の施行 <ul style="list-style-type: none"> ・旅券犯罪に対する罰則強化（一般旅券発給申請書様式の「刑罰等関係欄」に項目追加）
18 . 3 . 20	<ul style="list-style-type: none"> ・旅券法・旅券法施行令・旅券法施行規則の一部改正 <ul style="list-style-type: none"> ・申請書様式の一部改正 ・IC旅券の導入 <ul style="list-style-type: none"> ・偽変造防止（交付用端末機設置） ・旅券発給手数料の改正 <ul style="list-style-type: none"> ・10年旅券16,000円（収入印紙：14,000円 県収入証紙：2,000円） ・5年旅券11,000円（収入印紙：9,000円 県収入証紙：2,000円） ・12歳未満5年旅券6,000円（収入印紙：4,000円 県収入証紙：2,000円） ・頁数の増 10年：50頁、5年：34頁 ・写真規格の変更 ・紛失旅券等に係る失効制度の導入、および再発給制度の廃止 ・旅券事務の市町村再委託開始 ・10年旅券の記号変更（TG TH） ・5年旅券の記号変更（MR MS）
19 . 6 . 1	<ul style="list-style-type: none"> ・旅券法施行規則の一部改正 <ul style="list-style-type: none"> ・無戸籍者に対する旅券発給
20 . 2 . 1	<ul style="list-style-type: none"> ・旅券法施行規則の一部改正 <ul style="list-style-type: none"> ・申請書様式の一部改正
21 . 3 . 1 6 . 1 8 . 25	<ul style="list-style-type: none"> ・旅券法施行規則の一部改正 <ul style="list-style-type: none"> ・申請～受領手続きの簡略化（ハガキが不要に） ・旅券法施行規則の一部改正 <ul style="list-style-type: none"> ・申請書様式の一部改正 ・10年旅券の記号変更（TH TK）

年次	事項
23. 6. 8	<ul style="list-style-type: none"> 東日本大震災の被災者に係る一般旅券の発給の特例に関する法律、同施行令および同施行規則の施行 震災特例旅券発給開始
24. 7. 30	<ul style="list-style-type: none"> 5年旅券の記号変更（MS MT）
25. 9. 27 10. 11 10. 28	<ul style="list-style-type: none"> 10年旅券の記号変更（TK TL） 5年旅券の記号変更（MT MU） 10年旅券の記号変更（TL TR）
26. 3. 20	<ul style="list-style-type: none"> 旅券法の一部改正 記載事項の訂正制度の廃止 記載事項変更旅券の発給開始 (収入印紙：4,000円 県収入証紙：2,000円)
27. 11. 24	<ul style="list-style-type: none"> 非MRP旅券、ICAO（旅券の国際標準を定める国際民間航空機関）が定めた流通期限到来
28. 1. 4	<ul style="list-style-type: none"> 旅券法施行規則の一部改正 大使館・総領事館における「パスポートダウンロード申請書」の先行運用開始
29. 9. 1 ~ 9. 29	<ul style="list-style-type: none"> 滋賀県においてダウンロード申請書の試験運用を実施
30. 2. 2	<ul style="list-style-type: none"> 10年旅券の記号変更（TR TS）

刊行物名	平成29年(2017年)旅券発行状況
刊行年月	平成30年(2018年)3月
主管課名	滋賀県商工観光労働部観光交流局
所在地	大津市京町四丁目1番1号