

相談窓口一覧

令和2年5月22日現在

休業要請や休業協力の臨時支援金等に関する事	緊急事態措置コールセンター 県庁 危機管理センター内	☎077-528-1344	平日 9:00~17:00
受診に関する事 (帰国者・接触者 相談センター)	滋賀県相談窓口 (草津・甲賀・東近江・彦根・長浜・高島保健所)	☎077-528-3621	毎日 24時間
	大津市保健所 (大津市にお住まいの方)	☎077-526-5411	毎日(日中) 8:40~20:00
		☎080-2409-1856	毎日(夜間) 20:00~翌8:40
その他新型コロナウイルス感染症に関する事 (一般電話相談窓口)	滋賀県相談窓口 (草津・甲賀・東近江・彦根・長浜・高島保健所)	☎077-528-3637	毎日 8:30~17:15
	大津市保健所 (大津市にお住まいの方)	☎077-522-7228	平日 8:40~17:25
ひとり親家庭福祉に関する事	県庁 子ども・青少年局家庭支援推進室	☎077-528-3554	平日 8:30~17:15
障害者施策に関する事	県庁 障害福祉課	☎077-528-3541	平日 8:30~17:15
障害者の皆さんの困りごとに関する事	県庁 障害福祉課	☎077-521-1175 ☎077-528-4853 ✉ec0006@pref.shiga.lg.jp	平日 9:00~17:00
子どもを守る虐待ホットライン	中央子ども家庭相談センター	☎077-562-8996	毎日 24時間
児童相談所虐待対応ダイヤル	各子ども家庭相談センター (中央、彦根、大津、高島)	☎(局番なし)189	毎日 24時間
DVに関する事	中央子ども家庭相談センター(女性専用)	☎077-564-7867	毎日 8:30~22:00
	彦根子ども家庭相談センター(女性専用)	☎0749-24-3741	平日 8:30~17:15
	県立男女共同参画センター (夫婦・家族・離婚などの悩みを含む)	☎0748-37-8739	火・水・金~日 9:00~12:00, 13:00~17:00 木 9:00~12:00, 17:00~20:30
妊婦向け相談窓口	子育て・女性健康支援センター	☎077-553-3931	平日 10:00~16:00
消費生活相談に関する事	県消費生活センター 各市町消費生活相談窓口 国民生活センター	☎(局番なし)188 または 県消費生活センター ☎0749-23-0999	県消費生活センター 平日・土日 9:15~16:00
人権全般に関する事	大津地方方法務局人権擁護課	☎0570-003-110(全国共通) ※最寄りの法務局または支局につながります。	平日 8:30~17:15 (年末年始を除く)
事業者向け相談窓口	県庁 中小企業支援課	☎077-528-3730	平日 8:30~17:15
	経済産業省 中小企業金融相談窓口	☎0570-783183	
労働相談窓口	滋賀労働局 雇用環境・均等室 総合労働相談コーナー	☎077-522-6648	平日 8:30~17:15
	滋賀県労働相談所	☎0120-967-164 ☎077-511-1402	平日 10:00~17:00 (12:30~13:30除く)
	県庁 労働雇用政策課	☎080-1514-0051	平日 8:30~17:15
がいてこく そろだん 外国語での相談	がいてこくしんそろだん しが外国人相談センター	☎077-523-5646 ☎077-510-0601 ✉mimitaro@s-t.a.or.jp	平日 10:00~17:00 ポルトガル語、スペイン語、英語、 タガログ語、ベトナム語を含む 12言語で対応
県税に関する事 (最寄りの県税事務所へ お問い合わせください。)	西部県税事務所 西部県税事務所高島納税課 南部県税事務所 中部県税事務所 中部県税事務所甲賀納税課 東北部県税事務所 東北部県税事務所湖東納税課 自動車税事務所	☎077-522-9802 ☎0740-25-8012 ☎077-567-5406 ☎0748-22-7707 ☎0748-63-6106 ☎0749-65-6606 ☎0749-27-2206 ☎077-585-7288	平日 8:30~17:15

滋賀県からのお知らせ

新型コロナウイルス感染症 支援制度・相談窓口一覧

滋賀県民・県内事業者のみなさまへ

5月・6月は
滋賀県の
支援強化月間
です!

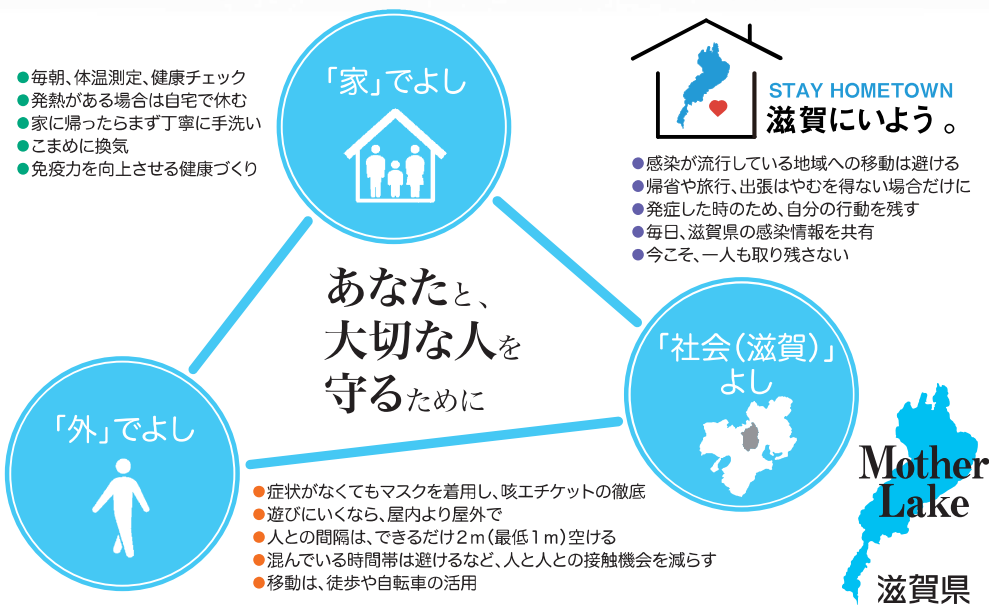


新型コロナウイルス感染症に関する最新の情報は、県のホームページをご覧ください

みなさんを支援する様々な制度や
相談窓口をぜひ活用してください。



「滋賀らしい生活三方よし」



すべてのみなさま

(基準日(令和2年4月27日)時点で
住民基本台帳に記録されている方)

特別定額給付金 … 一人当たり 10万円

【各市町または特別定額給付金コールセンター ☎0120-260020】

専用
ホームページ



【症状がある場合】

帰国者・接触者
相談センター

受診

業務や通勤で発症

感染や感染の疑いで
無給や減給

労災保険の休業補償 【各労働基準監督署】

傷病手当金

【御加入の健康保険の保険者:健康保険組合、
協会けんぽ、共済組合、国民健康保険(各市町)、
後期高齢者医療広域連合】

経済的に困りの方

収入が減った

●緊急小口資金
20万円以内

●総合支援資金(生活支援費)
単身世帯 … 月15万円以内
複数世帯 … 月20万円以内

【各市町社会福祉協議会】
【厚生労働省コールセンター
☎0120-46-1999】

家賃が払えない
住むところが
無くなった

●住居確保給付金
【市在住:各市町】
【町在住:県健康福祉事務所】

●県営住宅での
一時的な受け入れ
【県庁住宅課
☎077-528-4234】

経営が苦しい

経営者・個人事業者の方

県からの要請で休業した

●感染拡大防止臨時支援金
中小企業等 … 20万円
個人事業者 … 10万円
(受付期間 6/26まで)
【県庁緊急事態措置コールセンター
☎077-528-1344】

テレワークを導入したい

新事業に取り組みたい

●滋賀県小規模事業者新事業
スタートアップ支援補助金
最大50万円
(受付期間 6/18まで)
【県庁中小企業支援課
☎077-528-3733】

売上げが半減した

●持続化給付金
中小企業等 …… 最大200万円
個人事業者等 … 最大100万円
【持続化給付金事業コールセンター
☎0120-115-570】



専用
ホームページ

学生の方

大学等の学費等の
支援がほしい

●授業料等の減免・給付型奨学金の支給
●貸与型奨学金の貸付

【各大学・専門学校等の学生課や奨学金窓口】
【(独)日本学生支援機構奨学金相談センター
☎0570-666-301】

子育て中の方

児童手当をもらっている

●子育て世帯への
臨時特別給付金
(原則:申請不要)【各市町】

県税の納税や
申告ができない

●県税の納税の猶予や申告期限の延長
【各県税事務所】



各保険料等の
支払いができない

●国民健康保険、国民年金、
後期高齢者医療制度及び
介護保険の保険料(税)の減免等

・国民健康保険料(税)【各市町】
・後期高齢者医療制度の保険料【各市町】
・介護保険料【各市町】
・国民年金保険料【各市町または年金事務所】

公共料金等が払えない

●公共料金等の支払の猶予等
【大阪ガス(株) ☎0120-078-071】
【関西電力(株)(電気) ☎0800-777-8810
(ガス) ☎0800-777-7109】
【NHK大津放送局 ☎077-521-3083】
【その他各ご契約会社のコールセンターや各市町の
担当窓口等にお問い合わせください】

融資等を受けたい

雇用を継続したい

子の世話で
従業員が休業した

子の世話で
自分が休業した

①雇用調整助成金
②小学校休業等対応助成金
③小学校休業等対応支援金



【学校等休業助成金・支援金、雇用調整助成金コールセンター
☎0120-60-3999】

●IT導入補助金

【(一社)サービスデザイン推進協議会 ☎0570-666-424】

●働き方改革推進支援助成金
【テレワーク相談センター ☎0120-91-6479】

●実質無利子・無担保融資

・滋賀県中小企業振興資金【各商工会・商工会議所】
・日本政策金融公庫の融資【(株)日本政策金融公庫各支店】
・商工中金の危機対応融資【商工中金各支店】

●農業者等への資金繰り支援
【各JA(農業協同組合)・(株)日本政策金融公庫各支店等】

●農業漁業セーフティネット資金
【(株)日本政策金融公庫大津支店 ☎077-525-7195】

●滋賀県水産振興資金利子補給等補助金
【県庁水産課 ☎077-528-3873】

※詳細については、各窓口にお問い合わせください。
令和2年5月22日現在

