

土砂災害特別警戒区域

告示年月日 平成 31 年 3 月 26 日

告示番号 滋賀県告示第 176 号

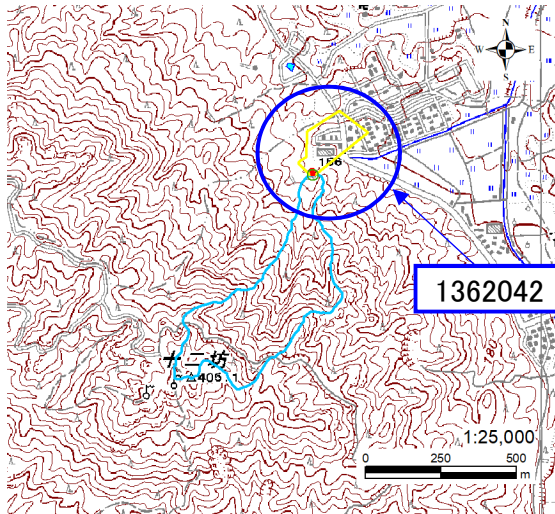
土砂災害警戒区域

告示年月日 平成 31 年 3 月 26 日

告示番号 滋賀県告示第 160 号

土砂災害警戒区域・土砂災害特別警戒区域 区域図

土砂災害警戒区域・土砂災害特別警戒区域 位置図

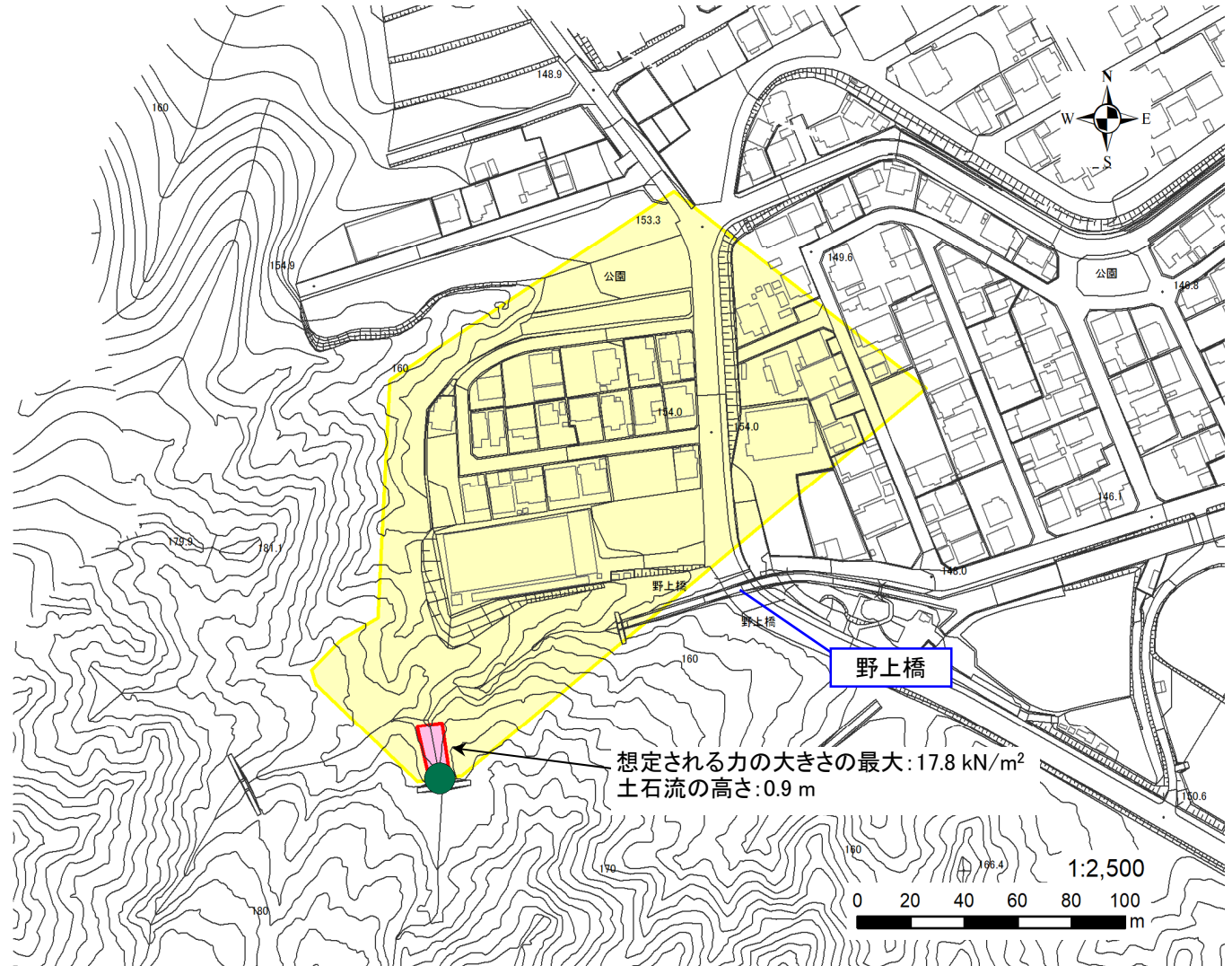


1362042

この地図は、国土地理院発行の電子地形図25000を複製したものである。

自然現象の種類	土石流
区域番号	1362042
区域の名称	野神川支流
区域の所在地	滋賀県湖南市岩根・竜王町山中

土砂災害警戒区域		
土砂災害特別警戒区域	土石流の高さが1mを超える区域	
	土石流により建築物に作用すると想定される力が50kN/m <sup>2</sup> を超える区域	
	土石流の高さが1m以下の区域	



野上橋

想定される力の大きさの最大: 17.8 kN/m<sup>2</sup>  
土石流の高さ: 0.9 m

○ この区域図は、空中写真測量による地形図に、実測による区域図を投影したものであり、一部異なって見える場合があります。  
詳しくは、土木事務所にお尋ねください。

# 土砂災害警戒区域等設定図(オルソ画像)

様式 2

