

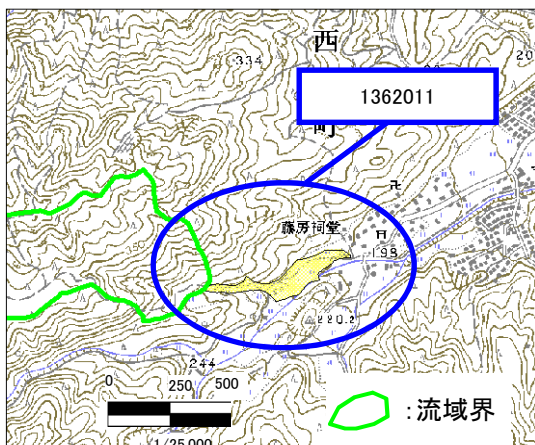
土砂災害特別警戒区域

告示年月日 平成 30 年 9 月 28 日
告示番号 滋賀県告示第 414 号

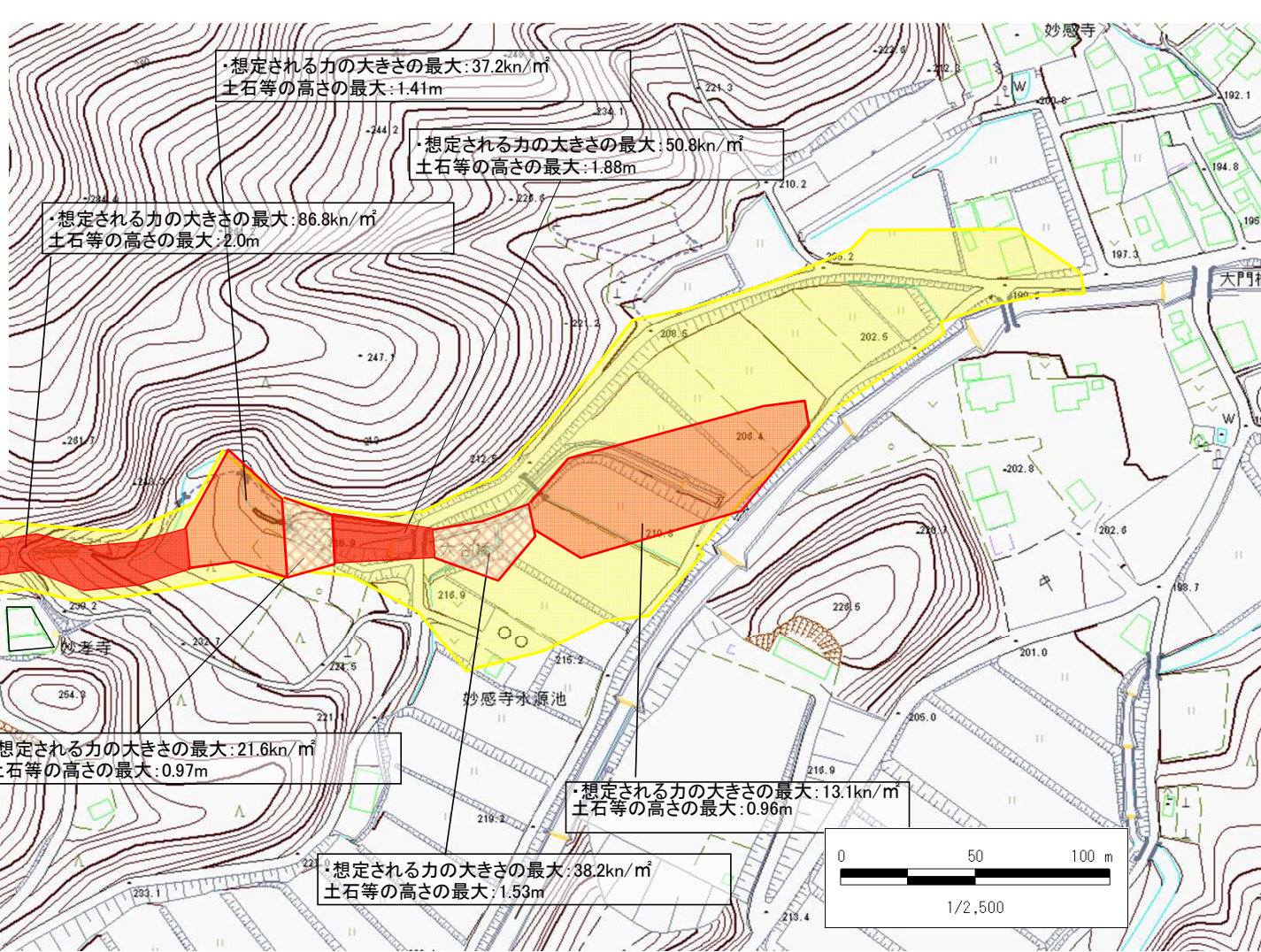
土砂災害警戒区域

告示年月日 平成 18 年 1 月 20 日
告示番号 滋賀県告示第 81 号

・土砂災害警戒区域・土砂災害特別警戒区域 位置図



土砂災害警戒区域・土砂災害特別警戒区域 区域図

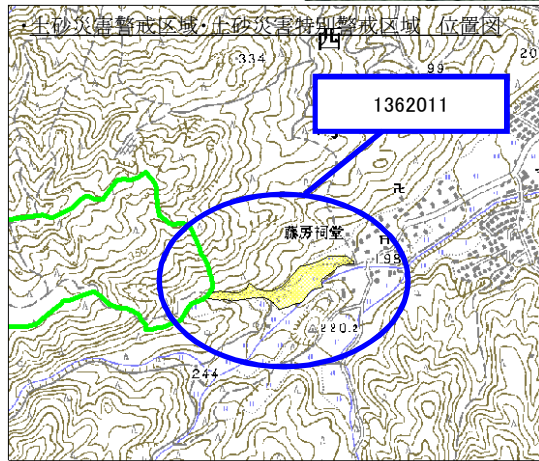


・この地図は、国土地理院長の承認を得て、同院発行の数値地図 25000 (地図画像) を複製したものである。(承認番号H16総複、第205号)

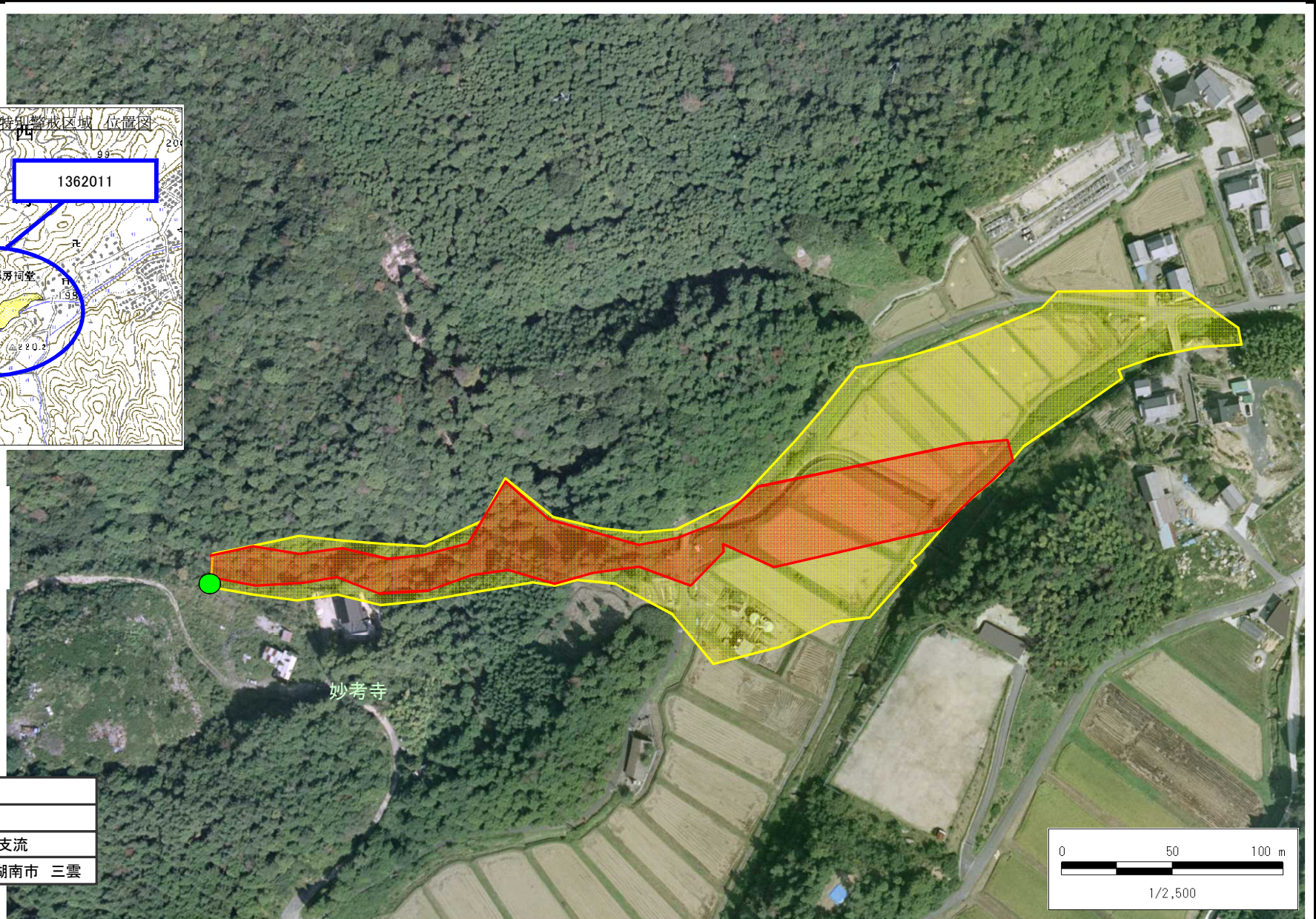
自然現象の種類	土石流
区域番号	1362011
区域名	荒川西流支流
所在地	滋賀県 湖南市 三雲

土砂災害警戒区域		
土砂災害特別警戒区域	土石流により建築物に作用すると想定される力が50kN/m ² を超える区域	
	土石流により建築物に作用すると想定される力が50kN/m ² 以下の区域	
	土石流の高さが1m以下の区域	

土砂災害警戒区域等の写真図



・この地図は、国土地理院長の承認を得て、同院発行の数値地図25000（地図画像）を複製したものである。（承認番号H16総複、第205号）



妙考寺

自然現象の種類	土石流
区域番号	1362011
区域名	荒川西流支流
所在地	滋賀県 湖南市 三雲

