

土砂災害特別警戒区域

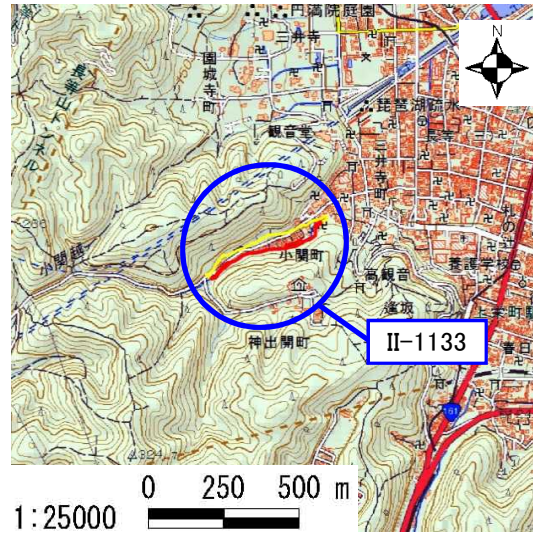
告示年月日	平成 31年 3月 22日
告示番号	滋賀県告示第 155号

土砂災害警戒区域

告示年月日	平成 31年 3月 22日
告示番号	滋賀県告示第 153号

土砂災害警戒区域・土砂災害特別警戒区域 区域図

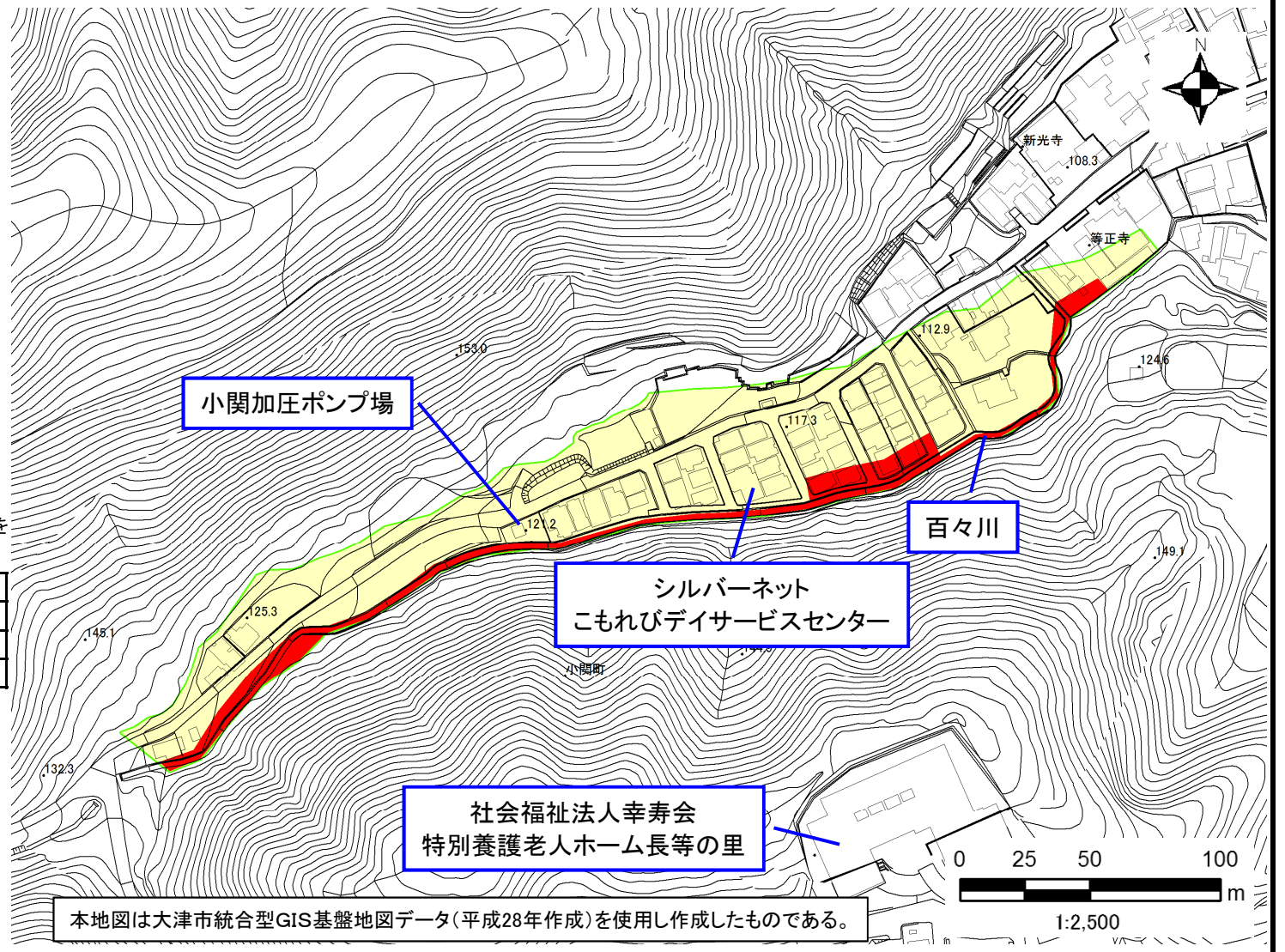
土砂災害警戒区域・土砂災害特別警戒区域 位置図



・この地図は、国土地理院発行の数値地図25000(地図画像)を複製したものである。(承認番号 平29情複、第39号)

自然現象の種類	急傾斜地の崩壊
区域番号	II-1133
区域の名称	小関町4
区域の所在地	滋賀県大津市小関町

土砂災害警戒区域	
土砂災害特別警戒区域	



本地図は大津市統合型GIS基盤地図データ(平成28年作成)を使用し作成したものである。

○ この区域図は、空中写真測量による地形図に、実測による区域図を投影したものであり、一部異なって見える場合があります。詳しくは、土木事務所にお尋ねください。



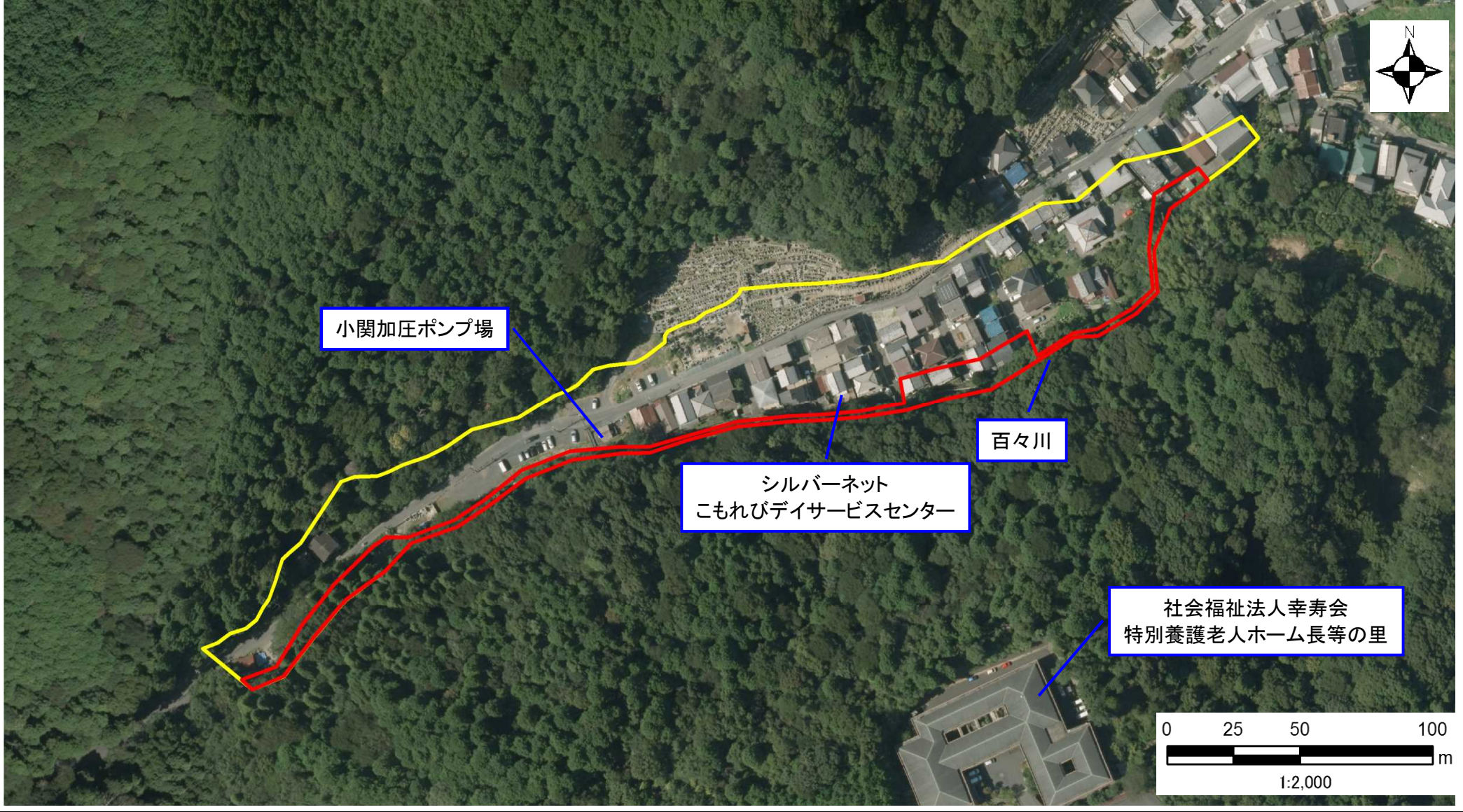
# 土砂災害警戒区域等設定図(オルソ画像)

様式 2

調書作成日

平成30年2月28日

箇所番号	II-1133	箇所名	小関町_4	所在地	滋賀県大津市小関町
------	---------	-----	-------	-----	-----------





# 土砂災害警戒区域等設定図


様式 4-1

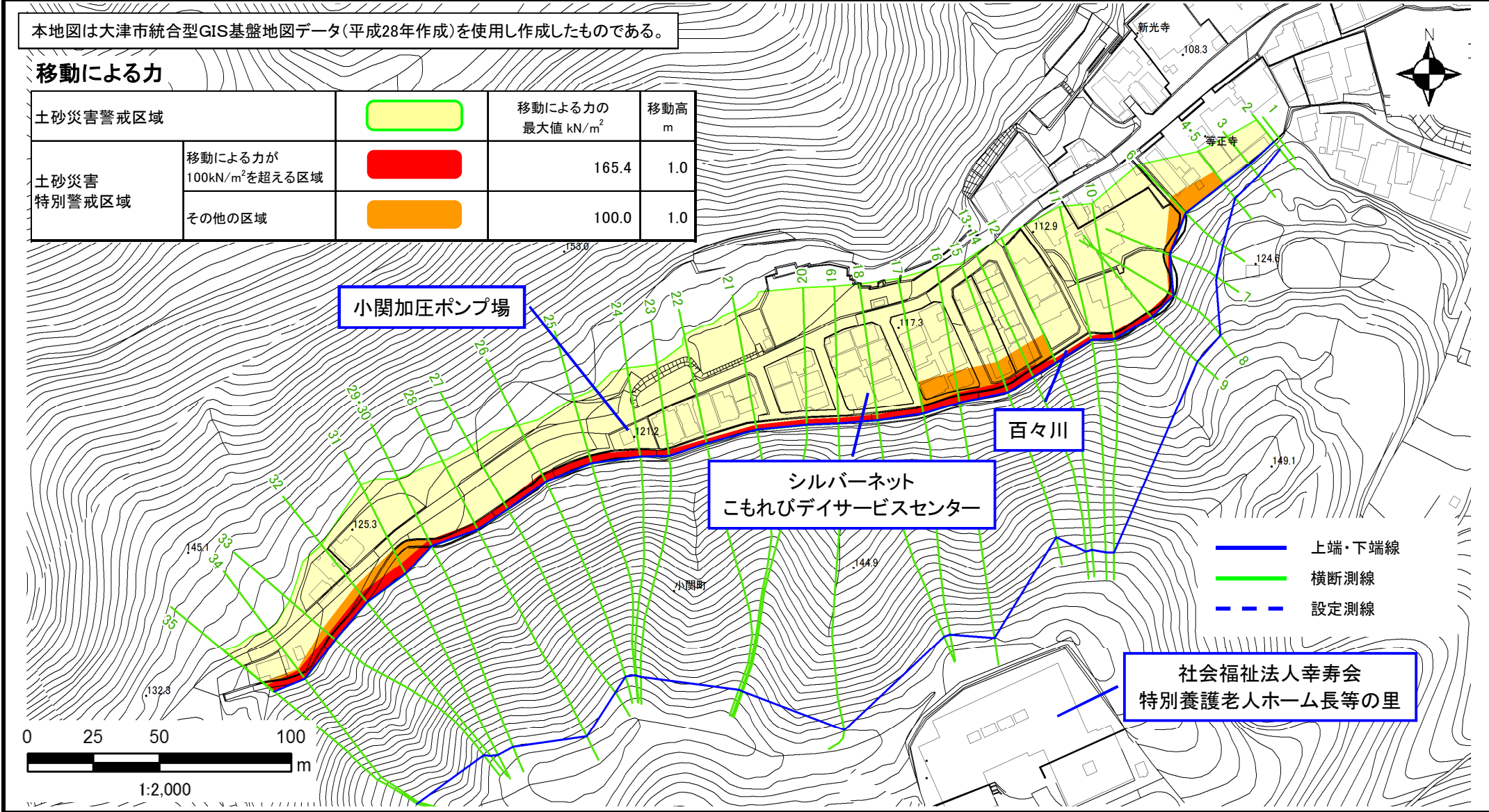
調書作成日 平成30年2月28日

箇所番号	II-1133	箇所名	小関町 4	所在地	滋賀県大津市小関町
------	---------	-----	-------	-----	-----------

本地図は大津市統合型GIS基盤地図データ(平成28年作成)を使用し作成したものである。

## 移動による力

土砂災害警戒区域		移動による力の 最大値 $\text{kN/m}^2$	移動高 m
			
土砂災害 特別警戒区域	移動による力が $100\text{kN/m}^2$ を超える区域	165.4	1.0
	その他の区域	100.0	1.0






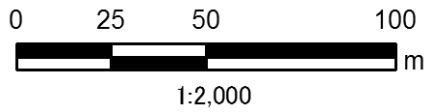
小関加圧ポンプ場

百々川

シルバーネット  
こもれびデイサービスセンター

社会福祉法人幸寿会  
特別養護老人ホーム長等の里

-  上端・下端線
-  横断測線
-  設定測線



# 土砂災害警戒区域等設定図

様式 4-2

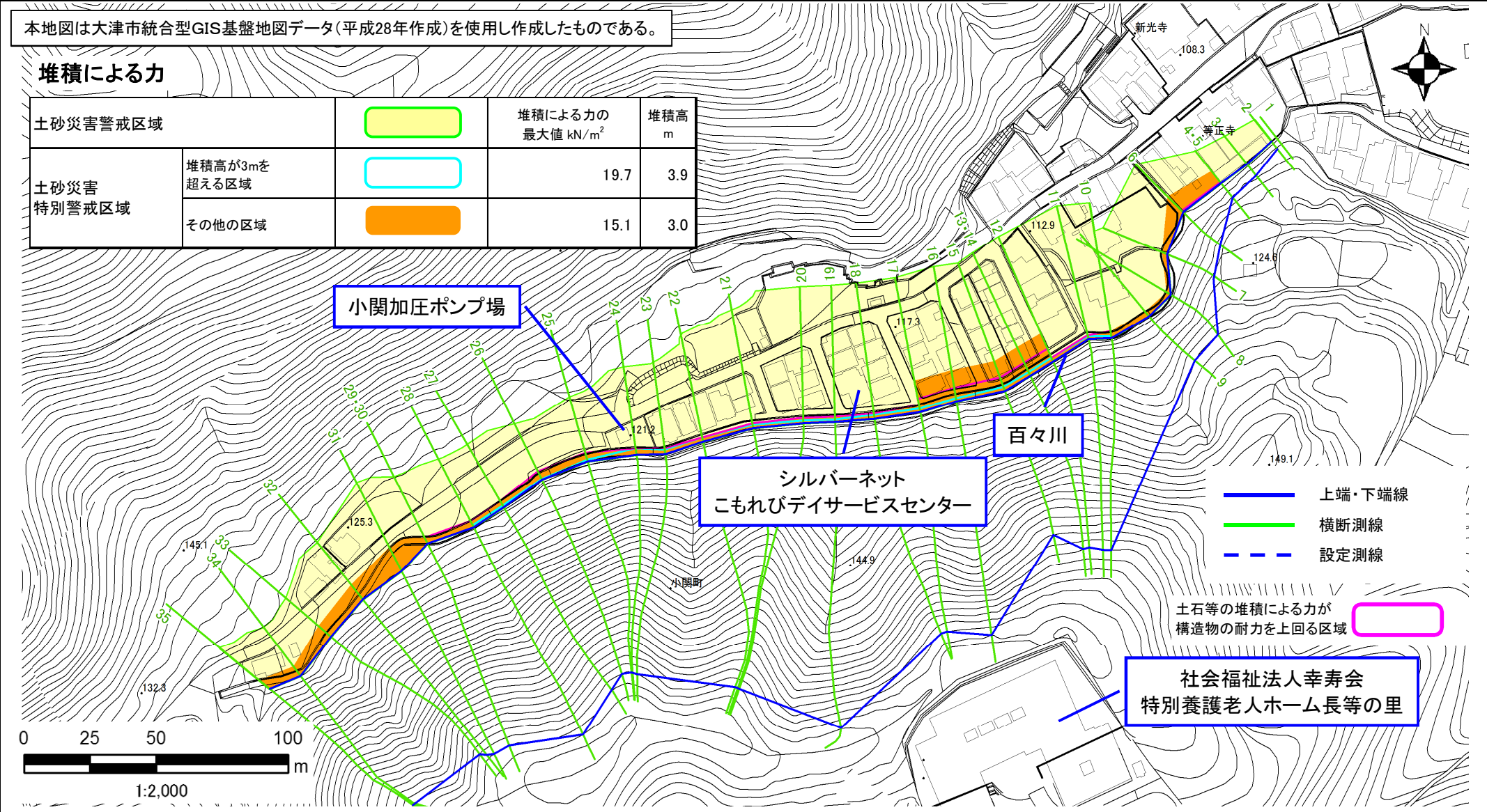
調書作成日 平成30年2月28日

箇所番号	II-1133	箇所名	小関町_4	所在地	滋賀県大津市小関町
------	---------	-----	-------	-----	-----------

本地図は大津市統合型GIS基盤地図データ(平成28年作成)を使用し作成したものである。

## 堆積による力

土砂災害警戒区域		堆積による力の 最大値 $\text{kN/m}^2$	堆積高 m
土砂災害 特別警戒区域	堆積高が3mを 超える区域	19.7	3.9
	その他の区域	15.1	3.0



小関加圧ポンプ場

シルバーネット  
こもれびデイサービスセンター

百々川

社会福祉法人幸寿会  
特別養護老人ホーム長等の里

- 上端・下端線
- 横断測線
- - - 設定測線

土石等の堆積による力が  
構造物の耐力を上回る区域

