

土砂災害特別警戒区域

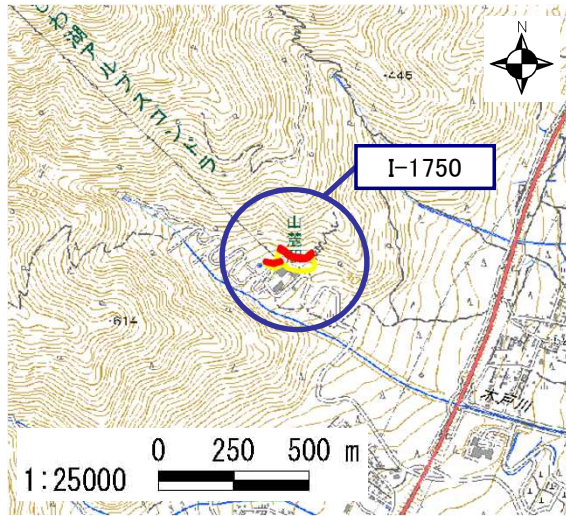
告示年月日	平成 31年 3月 22日
告示番号	滋賀県告示第 155号

土砂災害警戒区域

告示年月日	平成 31年 3月 22日
告示番号	滋賀県告示第 153号

土砂災害警戒区域・土砂災害特別警戒区域 区域図

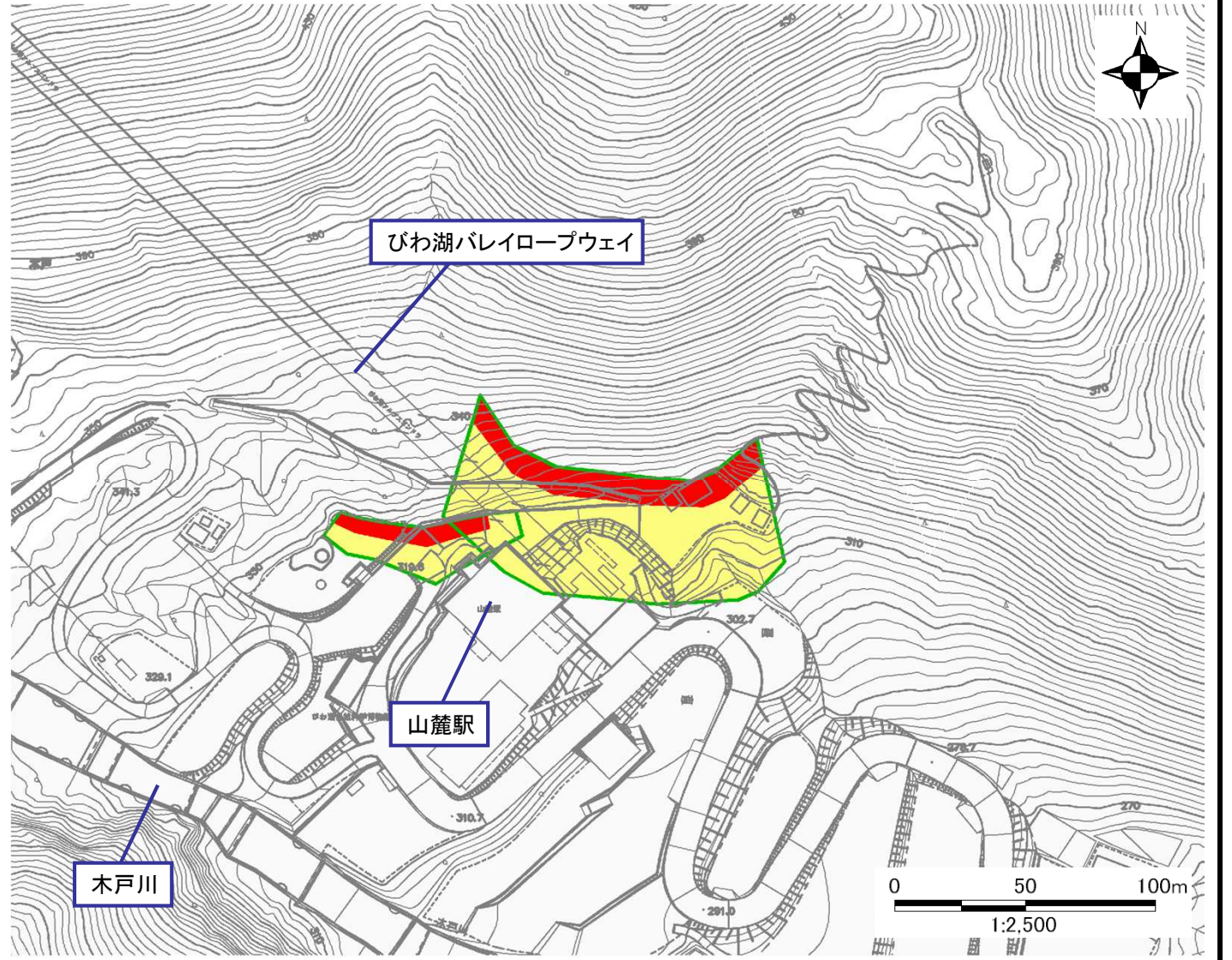
土砂災害警戒区域・土砂災害特別警戒区域 位置図



・この地図は、国土地理院長の承認を得て、同院発行の電子地形図25000を複製したものである。(承認番号 平29情複、第312号)

自然現象の種類	急傾斜地の崩壊
区域番号	I-1750
区域の名称	木戸_1
区域の所在地	滋賀県大津市木戸

土砂災害警戒区域	
土砂災害特別警戒区域	



○ この区域図は、空中写真測量による地形図に、実測による区域図を投影したものであり、一部異なって見える場合があります。詳しくは、土木事務所にお尋ねください。

土砂災害警戒区域等設定図(オルソ画像)

様式 2

調書作成日

平成30年2月28日

箇所番号

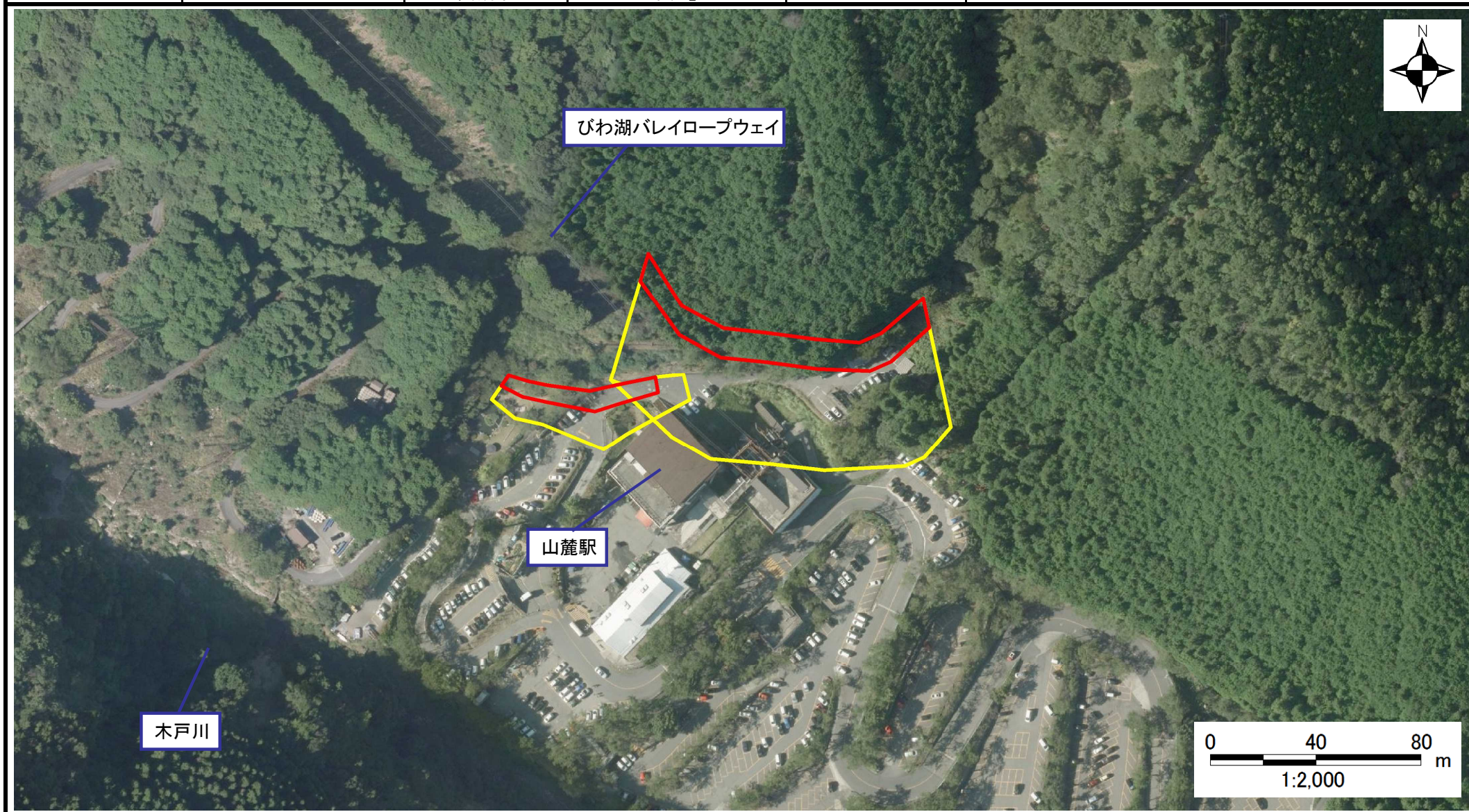
I-1750

箇所名

木戸_1

所在地

滋賀県大津市木戸

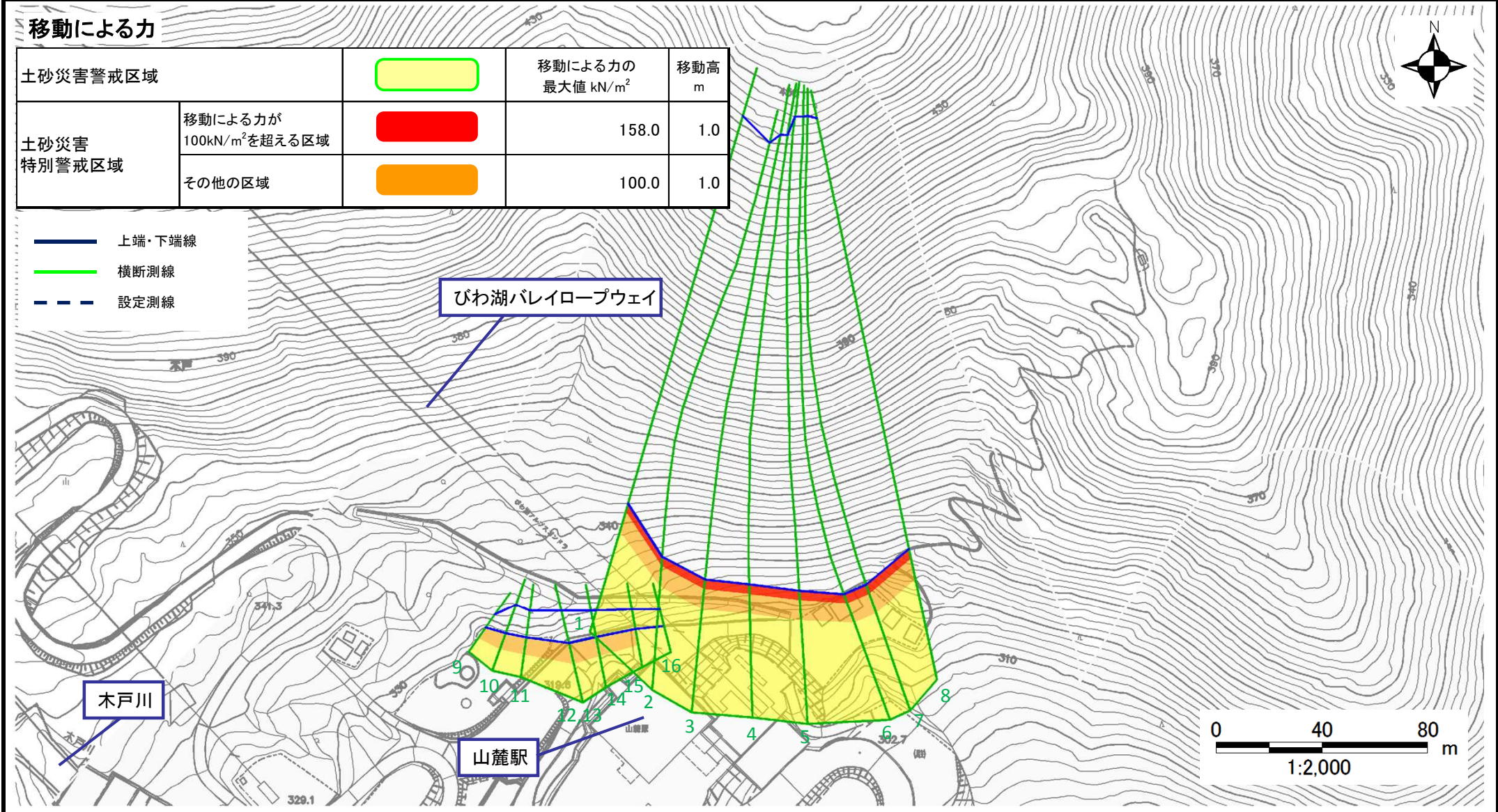


土砂災害警戒区域等設定図

様式 4-1

調書作成日 平成30年2月28日

箇所番号	I-1750	箇所名	木戸_1	所在地	滋賀県大津市木戸
------	--------	-----	------	-----	----------



土砂災害警戒区域等設定図

様式 4-2

調書作成日

平成30年2月28日

