

土砂災害特別警戒区域

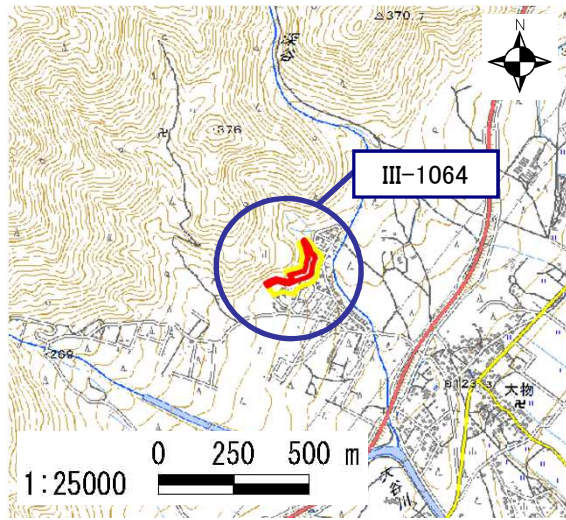
告示年月日	平成 31年 3月 22日
告示番号	滋賀県告示第 155号

土砂災害警戒区域

告示年月日	平成 31年 3月 22日
告示番号	滋賀県告示第 153号

土砂災害警戒区域・土砂災害特別警戒区域 区域図

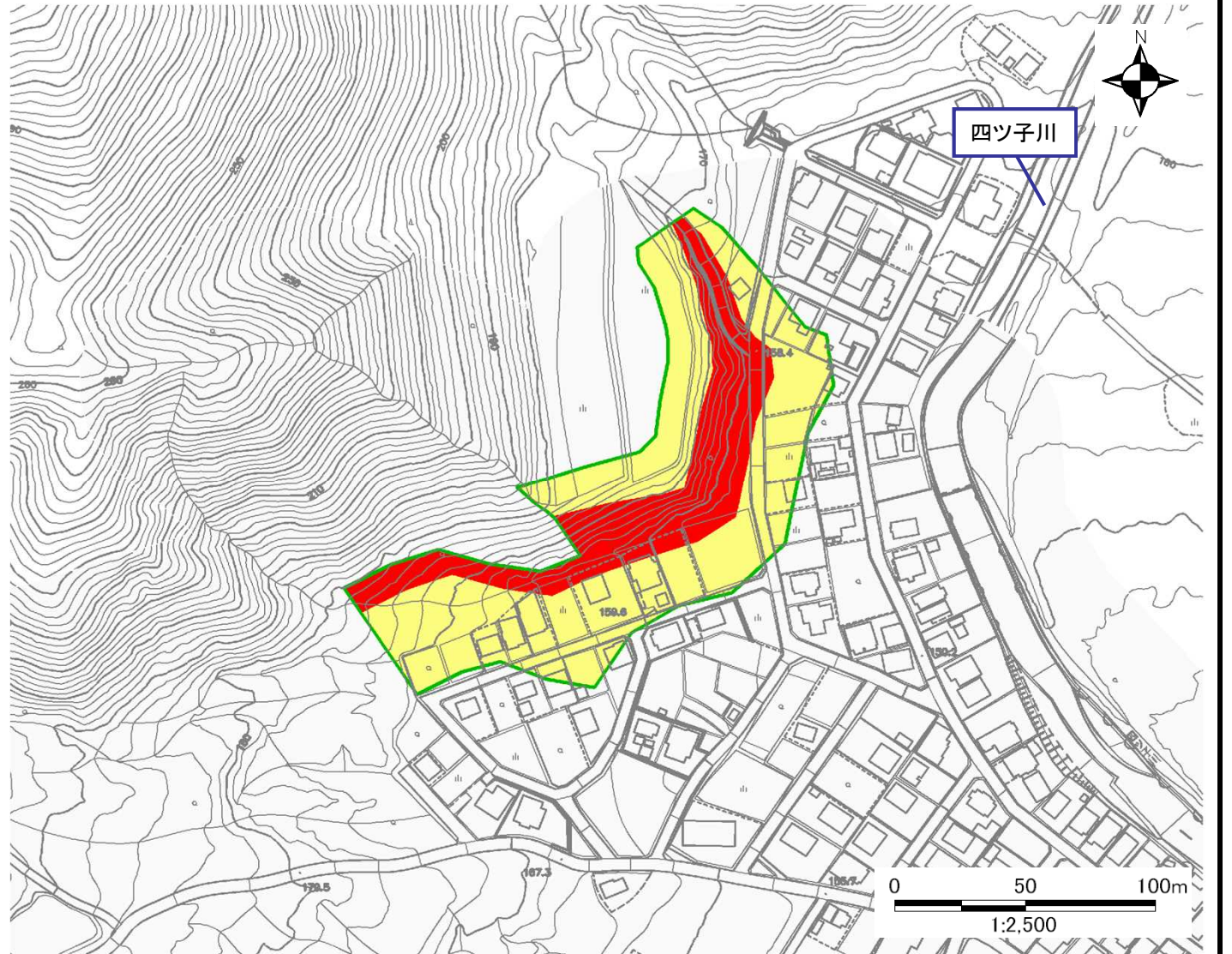
土砂災害警戒区域・土砂災害特別警戒区域 位置図



・この地図は、国土地理院長の承認を得て、同院発行の電子地形図25000を複製したものである。(承認番号 平29情複、第312号)

自然現象の種類	急傾斜地の崩壊
区域番号	III-1064
区域の名称	大物2
区域の所在地	滋賀県大津市大物

土砂災害警戒区域	
土砂災害特別警戒区域	



○ この区域図は、空中写真測量による地形図に、実測による区域図を投影したものであり、一部異なって見える場合があります。  
 詳しくは、土木事務所にお尋ねください。

# 土砂災害警戒区域等設定図(オルソ画像)

様式 2

調書作成日

平成30年2月28日

箇所番号

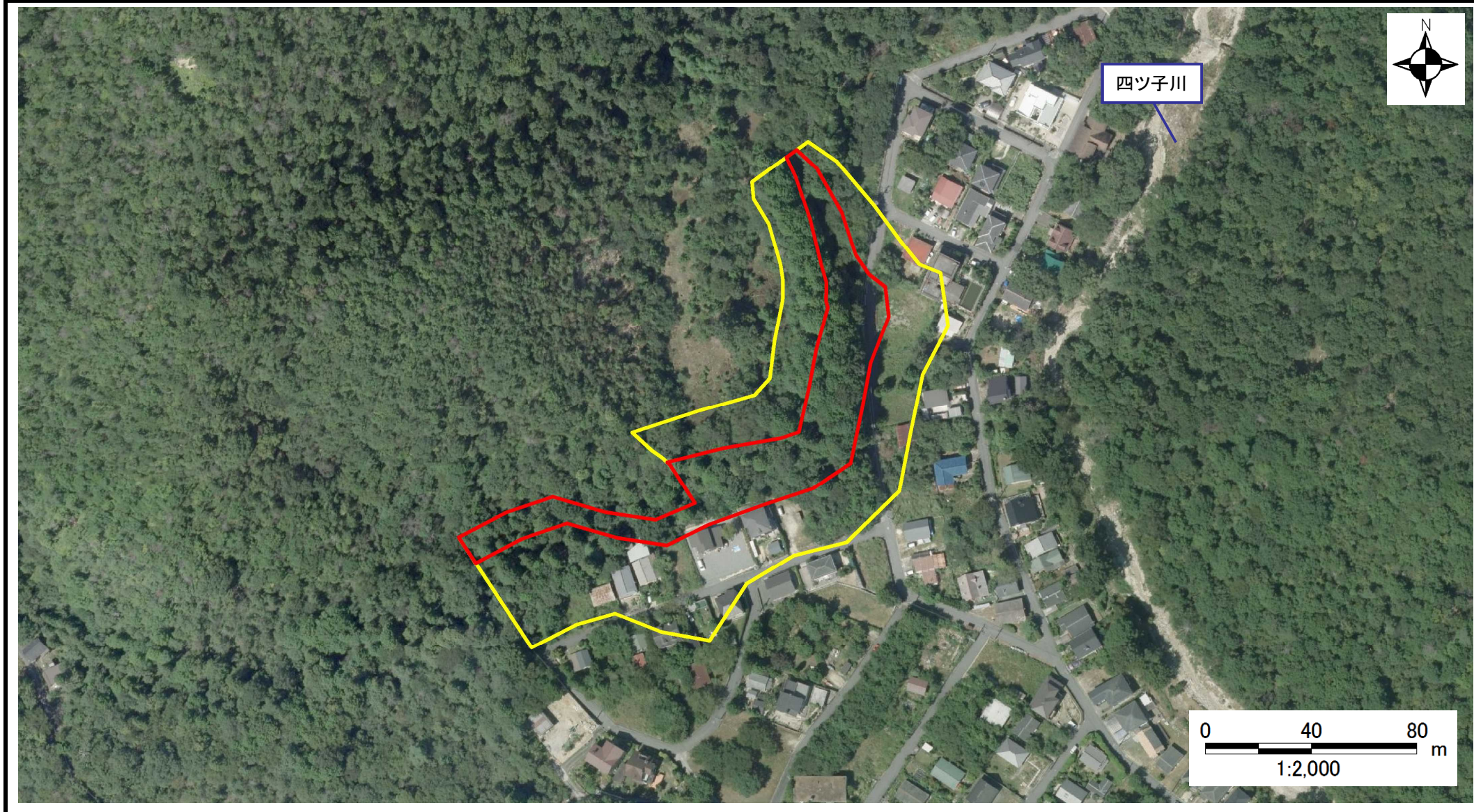
III-1064

箇所名

大物\_2

所在地

滋賀県大津市大物



# 土砂災害警戒区域等設定図

様式 4-1

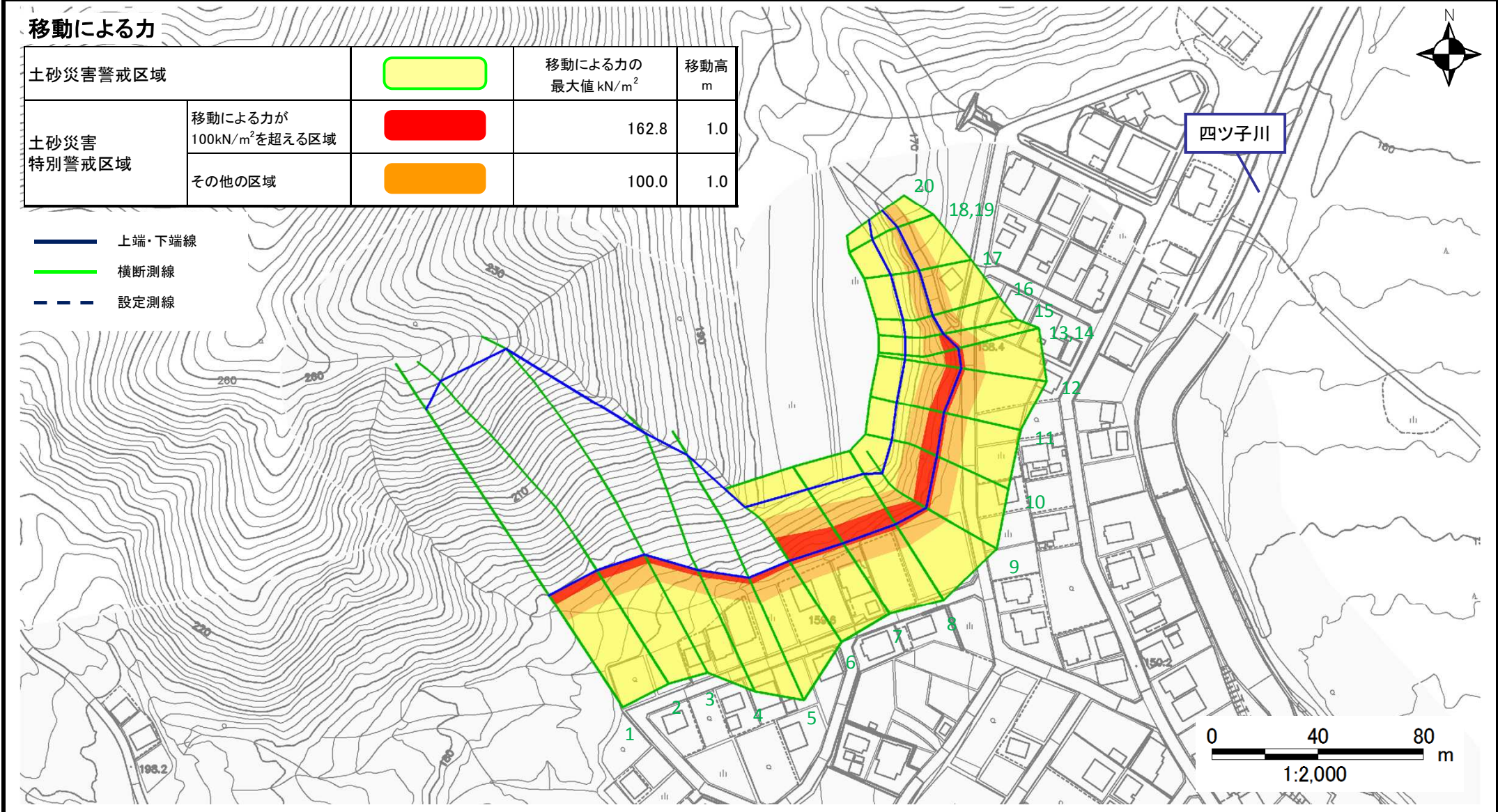
調査作成日 平成30年2月28日

箇所番号	III-1064	箇所名	大物_2	所在地	滋賀県大津市大物
------	----------	-----	------	-----	----------

## 移動による力

土砂災害警戒区域		移動による力の 最大値 $\text{kN/m}^2$	移動高 m
土砂災害 特別警戒区域	移動による力が $100\text{kN/m}^2$ を超える区域	162.8	1.0
	その他の区域	100.0	1.0

- 上端・下端線
- 横断測線
- - - 設定測線



# 土砂災害警戒区域等設定図





様式 4-2

調書作成日 平成30年2月28日

箇所番号	III-1064	箇所名	大物_2	所在地	滋賀県大津市大物
------	----------	-----	------	-----	----------

## 堆積による力

土砂災害警戒区域		堆積による力の 最大値 $\text{kN/m}^2$	堆積高 m
土砂災害 特別警戒区域	堆積高が3mを 超える区域	20.5	4.1
	その他の区域	15.1	3.0

-  上端・下端線
-  横断測線
-  設定測線
-  土石等の堆積による力が  
構造物の耐力を上回る区域

