

土砂災害特別警戒区域

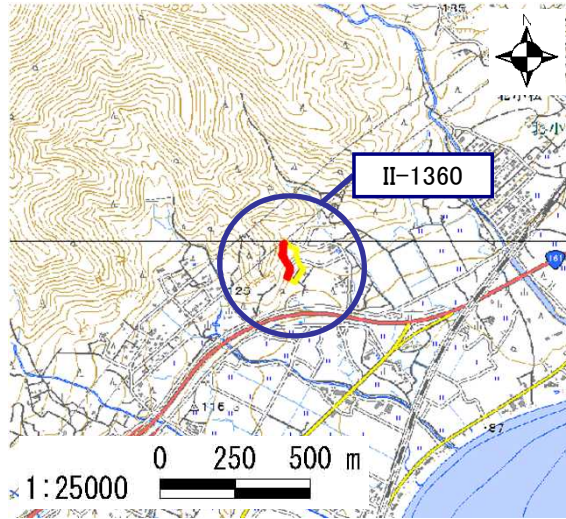
告示年月日	平成 31年 3月 22日
告示番号	滋賀県告示第 155号

土砂災害警戒区域

告示年月日	平成 31年 3月 22日
告示番号	滋賀県告示第 153号

土砂災害警戒区域・土砂災害特別警戒区域 区域図

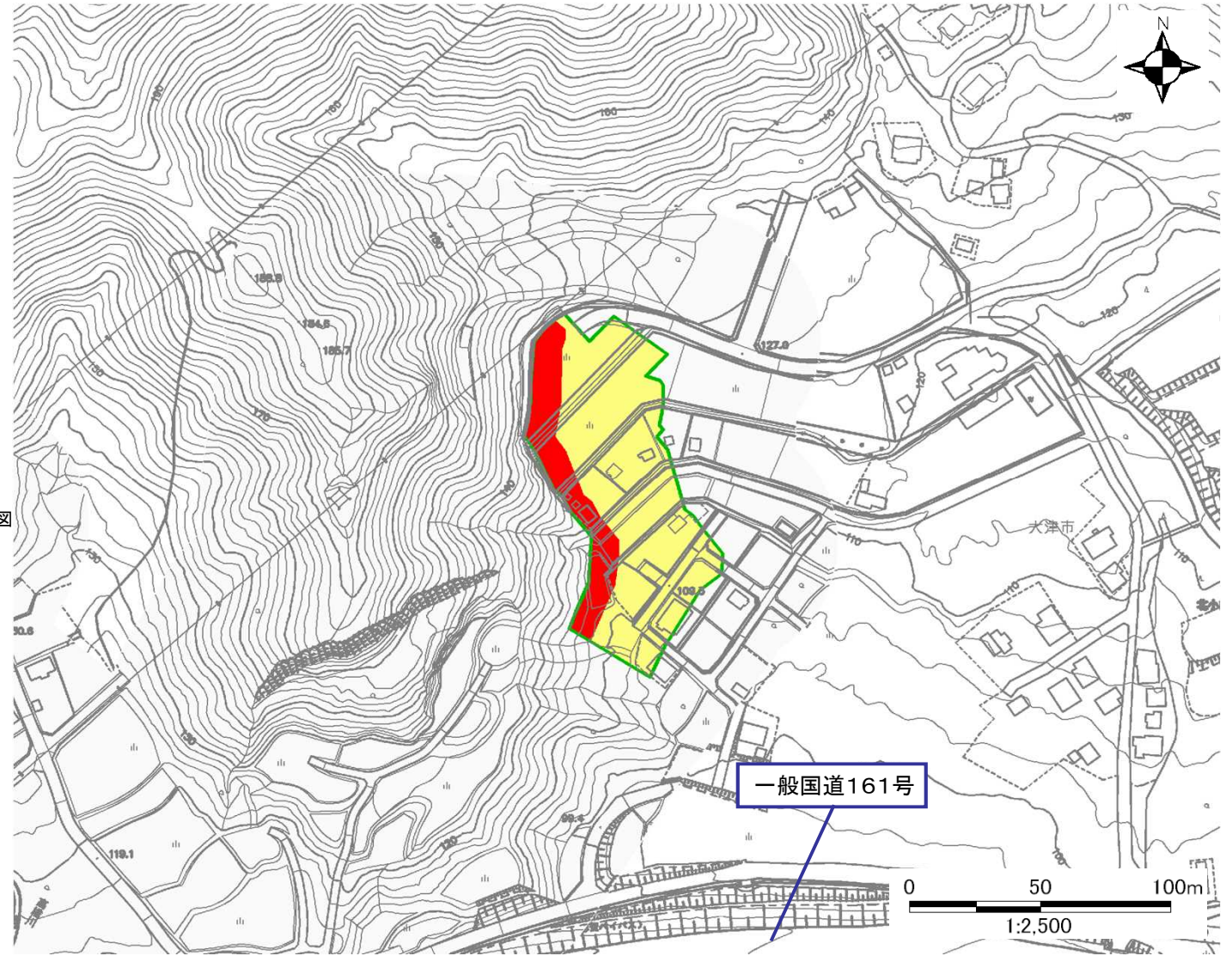
土砂災害警戒区域・土砂災害特別警戒区域 位置図



・この地図は、国土地理院長の承認を得て、同院発行の電子地形図25000を複製したものである。(承認番号 平29情複、第312号)

自然現象の種類	急傾斜地の崩壊
区域番号	II-1360
区域の名称	北小松(13)
区域の所在地	滋賀県大津市北小松

土砂災害警戒区域	
土砂災害特別警戒区域	



○ この区域図は、空中写真測量による地形図に、実測による区域図を投影したものであり、一部異なって見える場合があります。詳しくは、土木事務所にお尋ねください。

土砂災害警戒区域等設定図(オルソ画像)

様式 2

調書作成日

平成30年2月28日

箇所番号

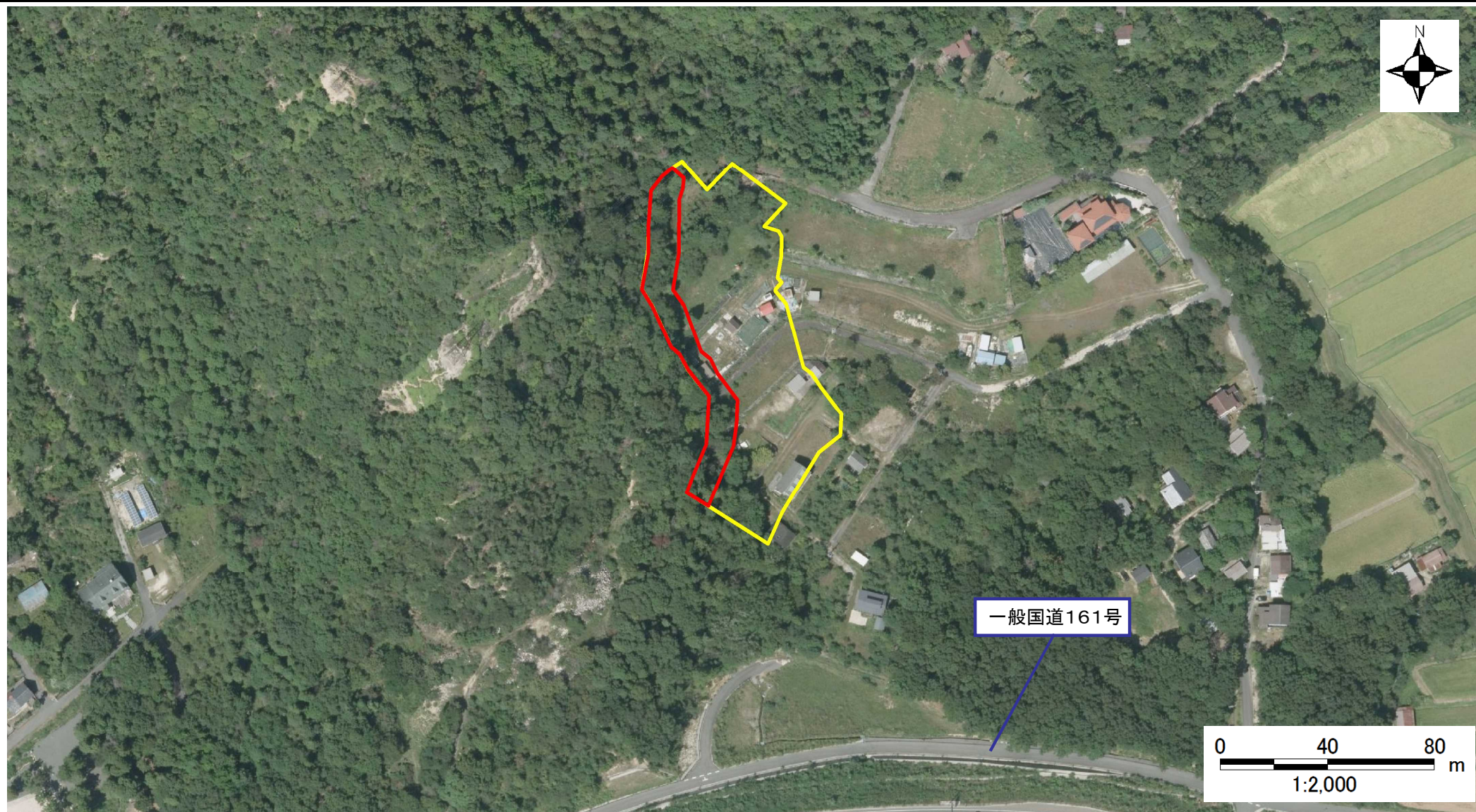
II-1360

箇所名

北小松(13)

所在地

滋賀県大津市北小松



土砂災害警戒区域等設定図




様式 4-1

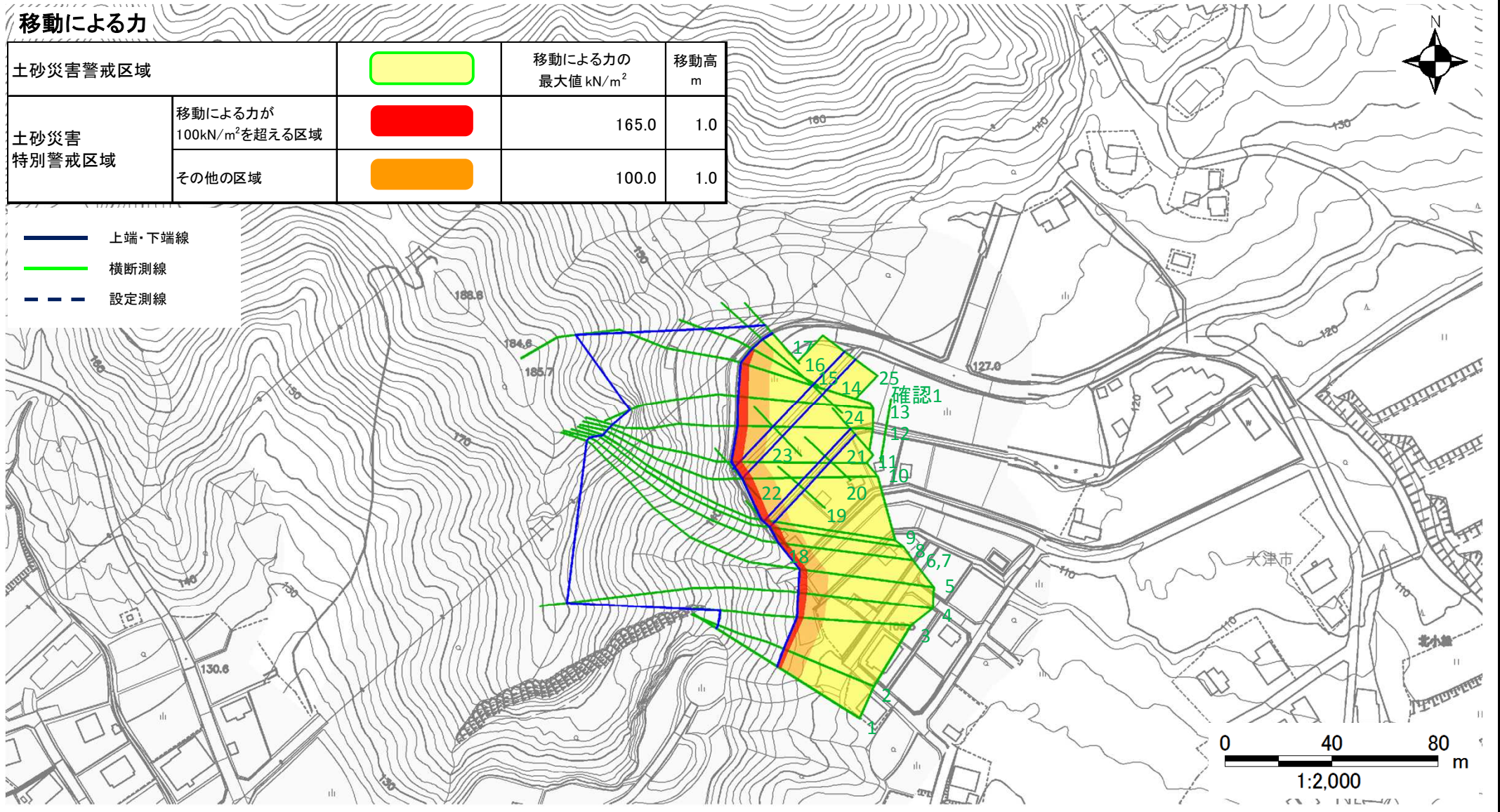
調書作成日 平成30年2月28日

箇所番号	II-1360	箇所名	北小松(13)	所在地	滋賀県大津市北小松
------	---------	-----	---------	-----	-----------

移動による力

土砂災害警戒区域			移動による力の 最大値 kN/m^2	移動高 m
土砂災害 特別警戒区域	移動による力が 100kN/m^2 を超える区域		165.0	1.0
	その他の区域		100.0	1.0

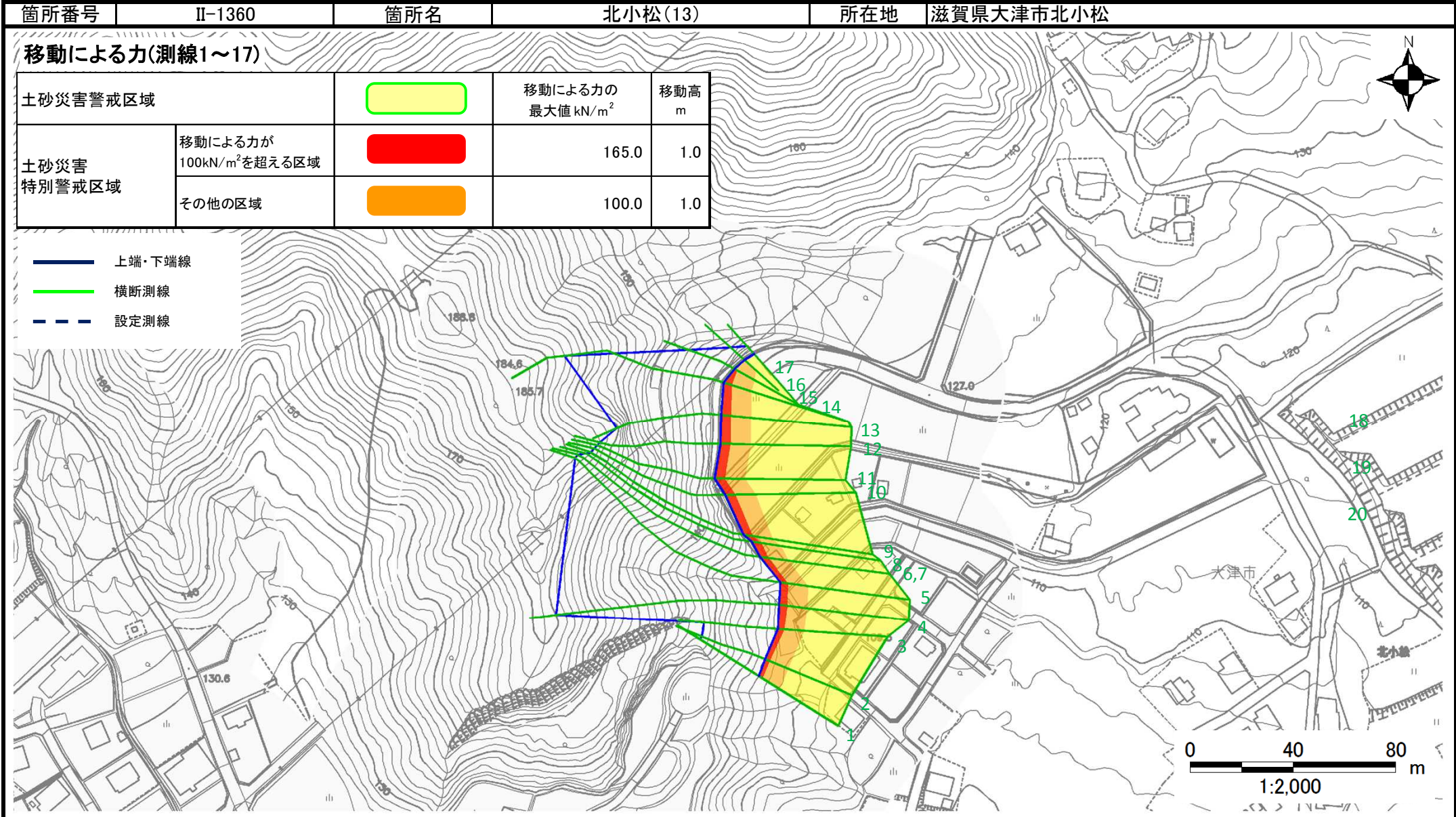
-  上端・下端線
-  横断測線
-  設定測線



土砂災害警戒区域等設定図

様式 4-1

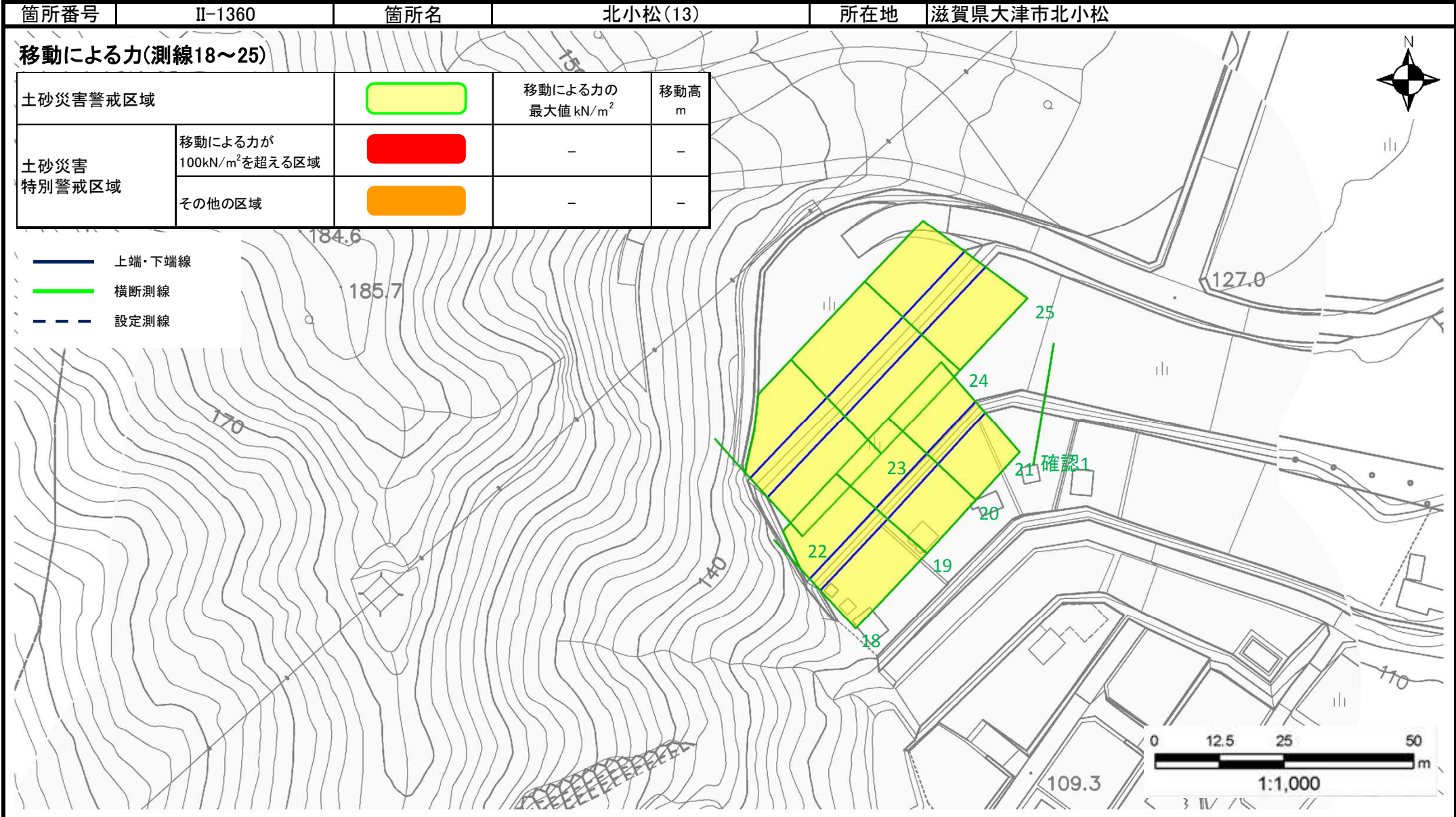
調書作成日 平成30年2月28日



土砂災害警戒区域等設定図

様式 4-1

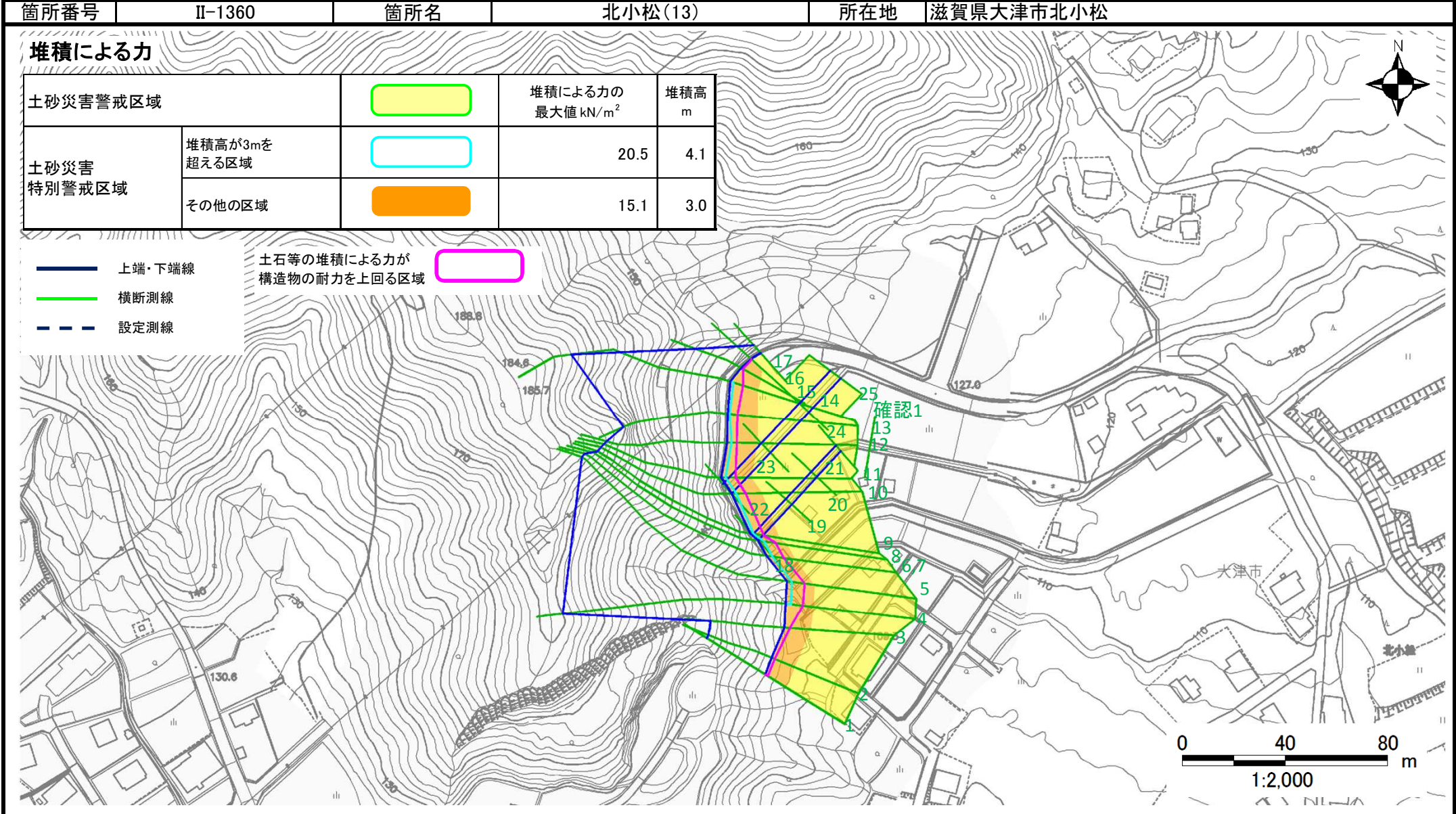
調査作成日 平成30年2月28日



土砂災害警戒区域等設定図

様式 4-2

調書作成日 平成30年2月28日



土砂災害警戒区域等設定図




様式 4-2

調書作成日 平成30年2月28日

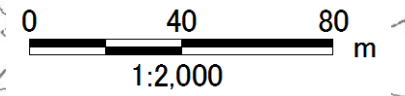
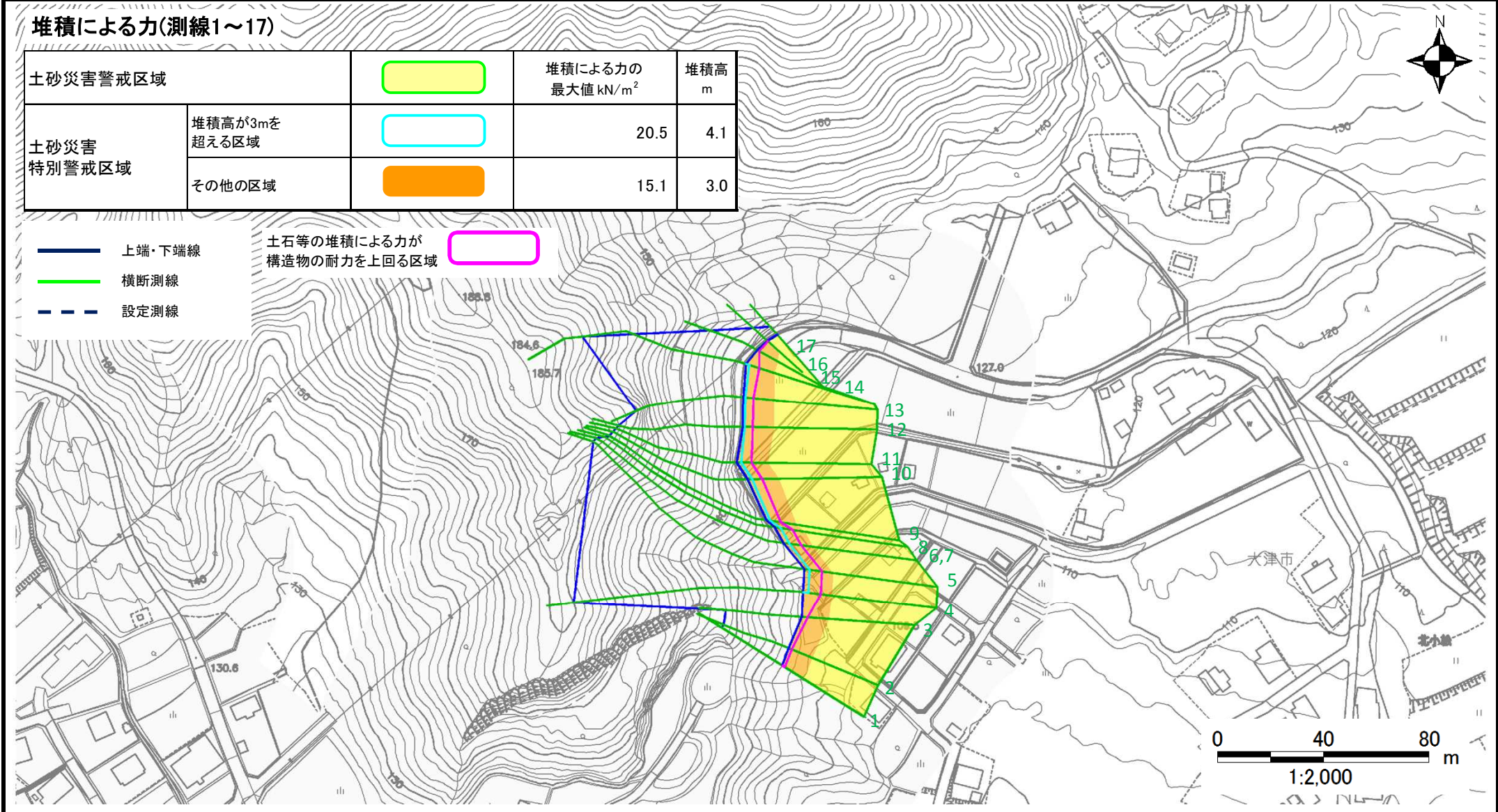
箇所番号	II-1360	箇所名	北小松(13)	所在地	滋賀県大津市北小松
------	---------	-----	---------	-----	-----------

堆積による力(測線1~17)

土砂災害警戒区域			堆積による力の 最大値 kN/m ²	堆積高 m
土砂災害 特別警戒区域	堆積高が3mを 超える区域		20.5	4.1
	その他の区域		15.1	3.0

-  上端・下端線
-  横断測線
-  設定測線

土石等の堆積による力が
構造物の耐力を上回る区域



土砂災害警戒区域等設定図




様式 4-2

調書作成日 平成30年2月28日

箇所番号	II-1360	箇所名	北小松(13)	所在地	滋賀県大津市北小松
------	---------	-----	---------	-----	-----------

堆積による力(測線18~25)

土砂災害警戒区域		堆積による力の 最大値 kN/m ²	堆積高 m
		-	-
土砂災害 特別警戒区域	堆積高が3mを 超える区域 	-	-
	その他の区域 	-	-

-  上端・下端線
-  横断測線
-  設定測線

土石等の堆積による力が
構造物の耐力を上回る区域 