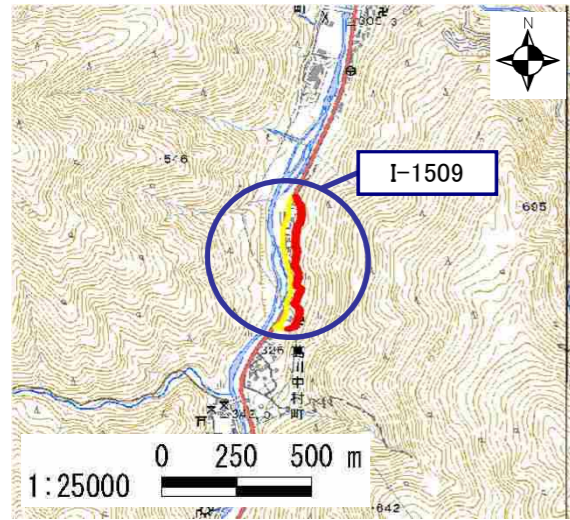


### 土砂災害警戒区域・土砂災害特別警戒区域 区域図

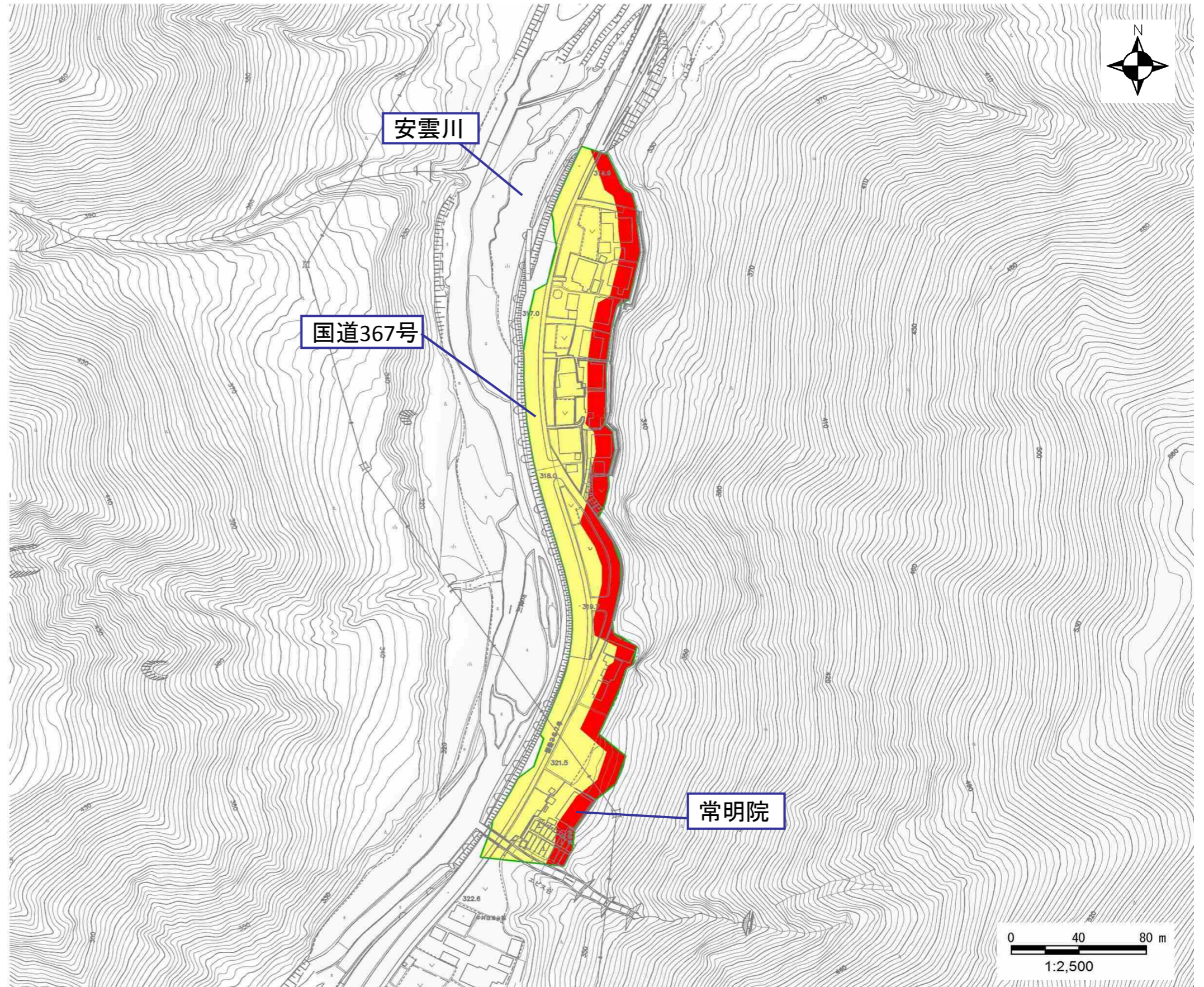
土砂災害警戒区域・土砂災害特別警戒区域 位置図



・この地図は、国土地理院長の承認を得て、同院発行の電子地形図 25000を複製したものである。(承認番号 平29情複、第312号)

自然現象の種類	急傾斜地の崩壊
区域番号	I-1509
区域の名称	中村3
区域の所在地	滋賀県大津市葛川中村町

土砂災害警戒区域	
土砂災害特別警戒区域	



○ この区域図は、空中写真測量による地形図に、実測による区域図を投影したものであり、一部異なって見える場合があります。詳しくは、土木事務所にお尋ねください。

# 土砂災害警戒区域等設定図(オルソ画像)

様式 2

調書作成日

平成30年2月28日

箇所番号

I-1509

箇所名

中村\_3

所在地

滋賀県大津市葛川中村町







# 土砂災害警戒区域等設定図

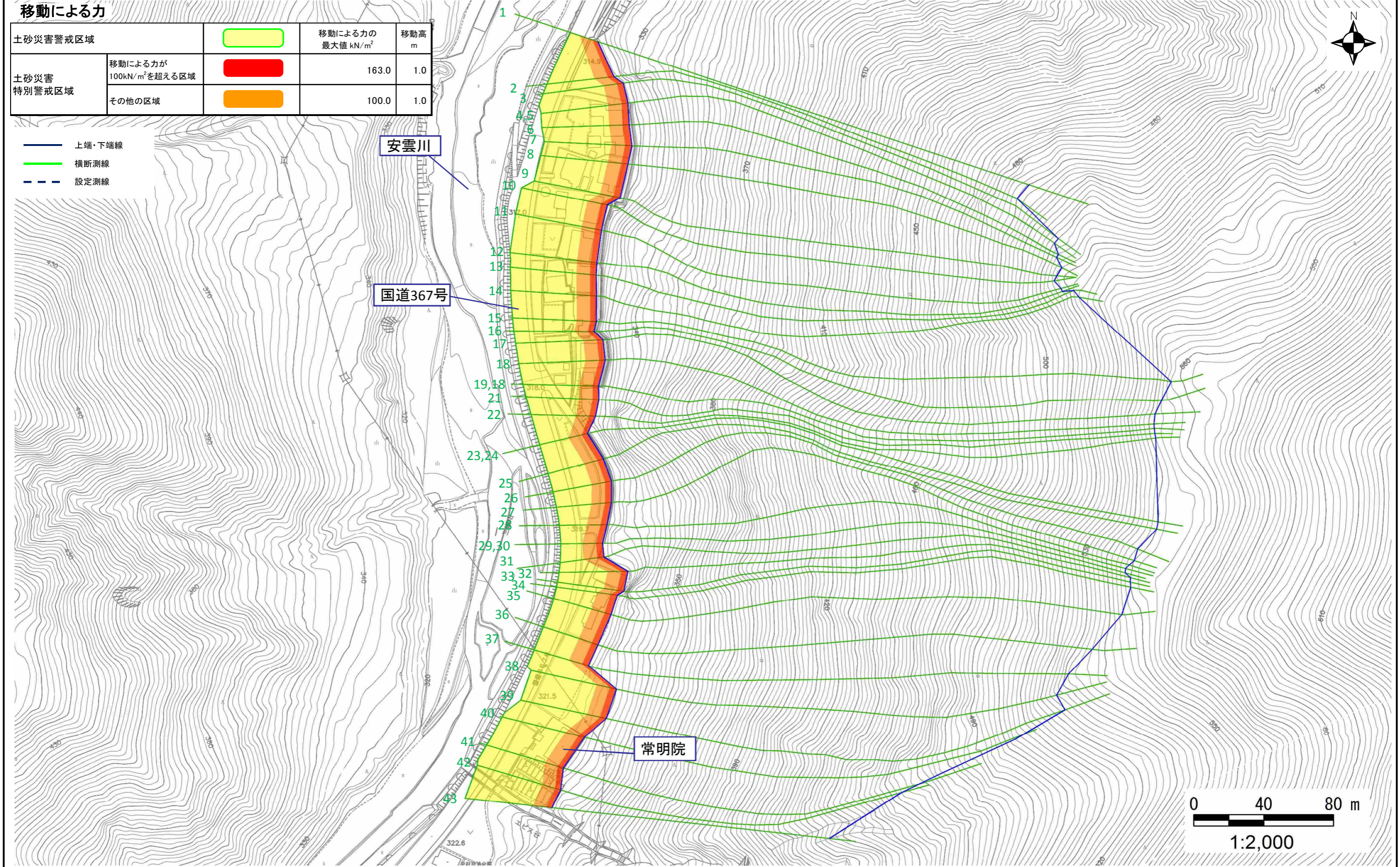
様式 4-1

調査作成日 平成30年2月28日

箇所番号 I-1509 箇所名 中村 3 所在地 滋賀県大津市葛川中村町

移動による力			
土砂災害警戒区域		移動による力の 最大値 kN/m <sup>2</sup>	移動高 m
土砂災害 特別警戒区域	移動による力が 100kN/m <sup>2</sup> を超える区域	163.0	1.0
	その他の区域	100.0	1.0

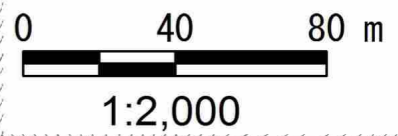
-  上端・下端線
-  横断測線
-  設定測線



安雲川

国道367号

常明院



# 土砂災害警戒区域等設定図

様式 4-2

調査作成日 平成30年2月28日

箇所番号 I-1509 箇所名 中村 3 所在地 滋賀県大津市葛川中村町

