

土砂災害特別警戒区域

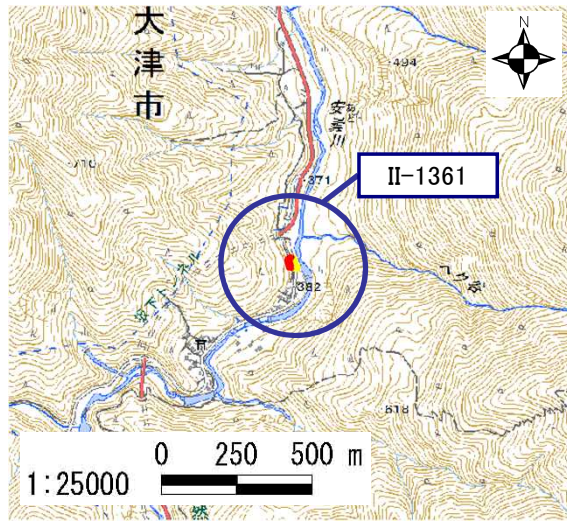
告示年月日	平成 30 年 9 月 28 日
告示番号	滋賀県告示第 413 号

土砂災害警戒区域

告示年月日	平成 30 年 9 月 28 日
告示番号	滋賀県告示第 407 号

土砂災害警戒区域・土砂災害特別警戒区域 区域図

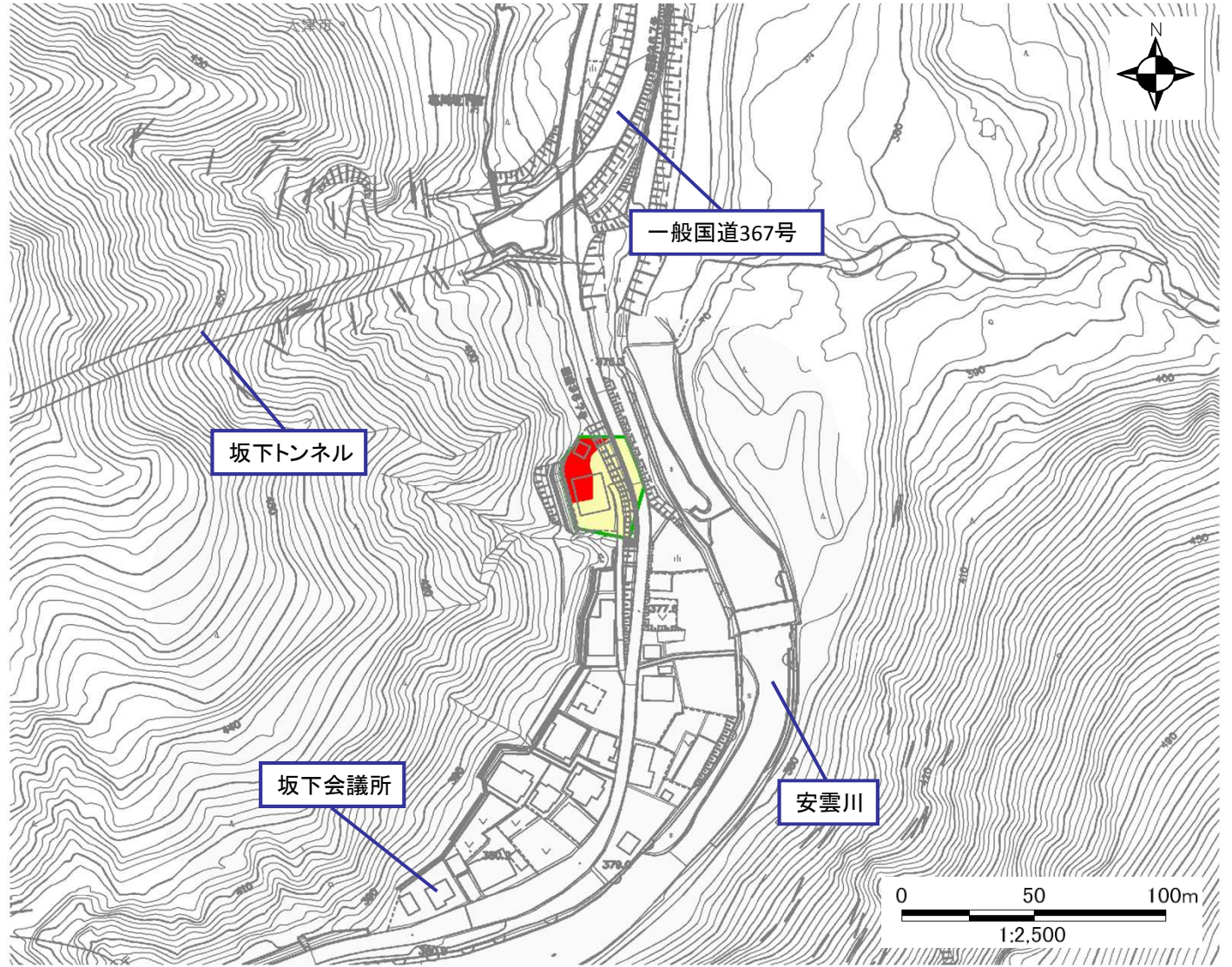
土砂災害警戒区域・土砂災害特別警戒区域 位置図



・この地図は、国土地理院長の承認を得て、同院発行の電子地形図 25000を複製したものである。(承認番号 平29情複、第312号)

自然現象の種類	急傾斜地の崩壊
区域番号	II-1361
区域の名称	坂下_21
区域の所在地	滋賀県大津市葛川坂下町

土砂災害警戒区域	
土砂災害特別警戒区域	



○ この区域図は、空中写真測量による地形図に、実測による区域図を投影したものであり、一部異なって見える場合があります。  
詳しくは、土木事務所にお尋ねください。



# 土砂災害警戒区域等設定図(オルソ画像)

様式 2

調査作成日

平成30年2月28日

箇所番号

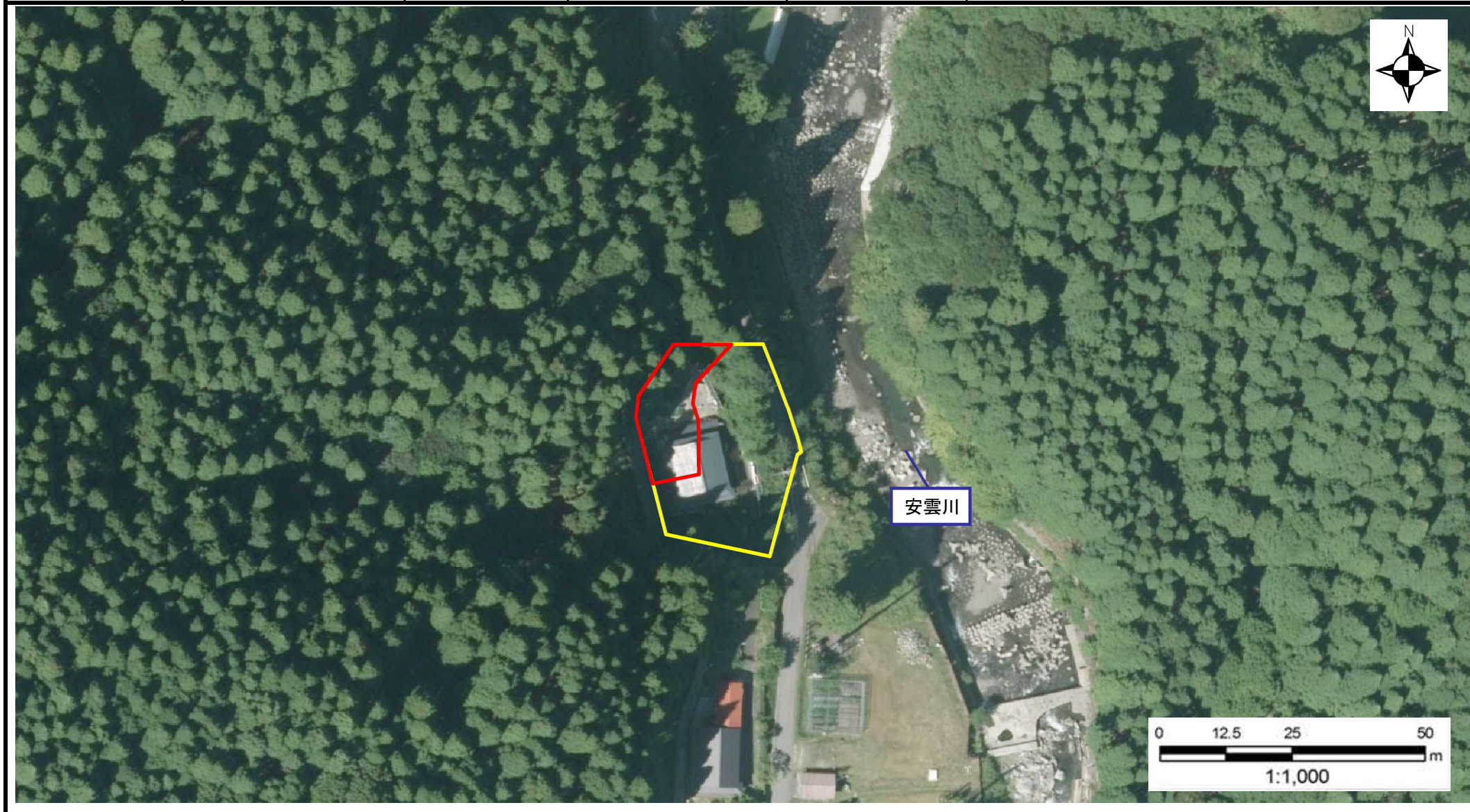
II-1361

箇所名

坂下\_21

所在地

滋賀県大津市葛川坂下町



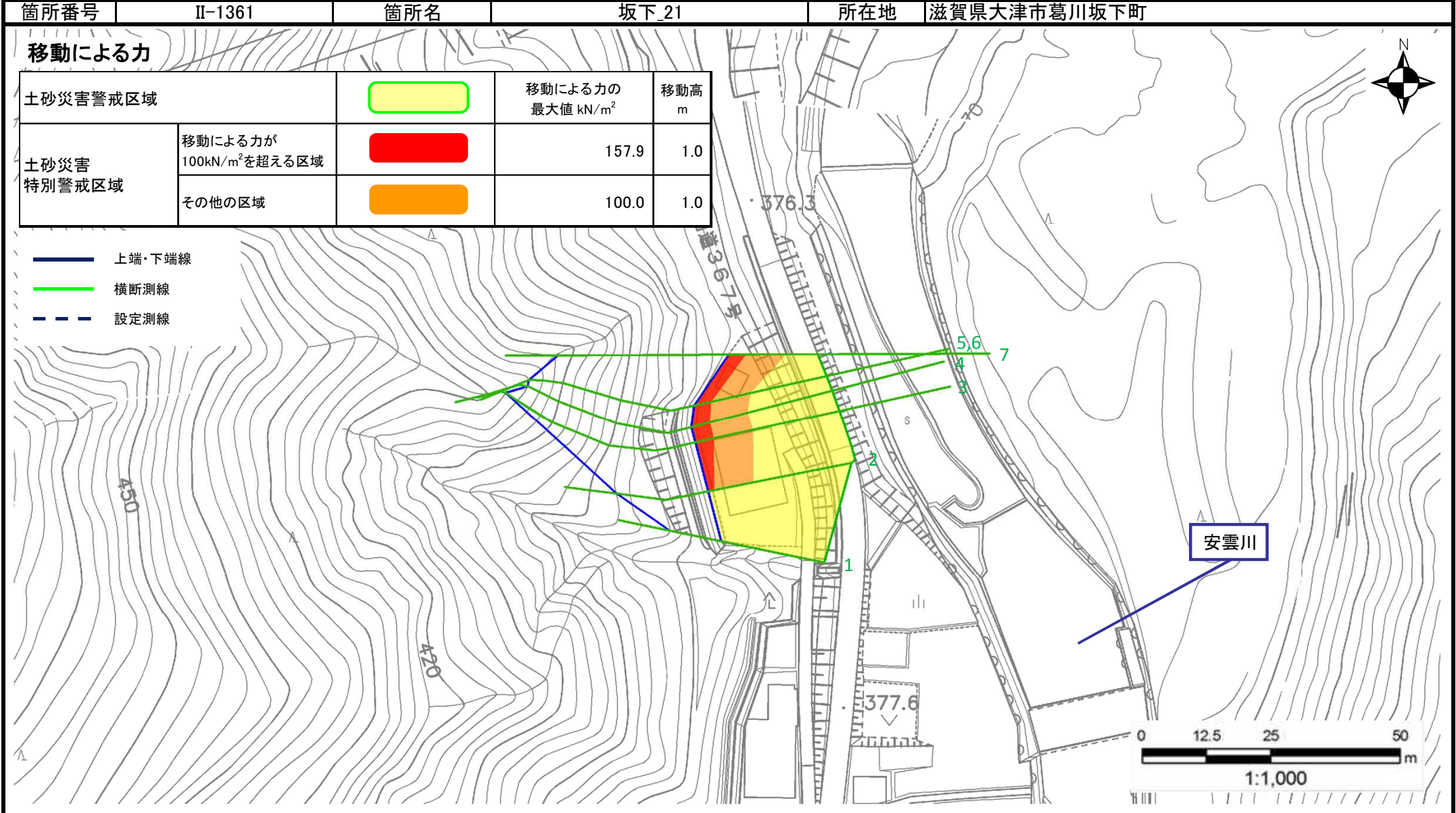


# 土砂災害警戒区域等設定図

様式 4-1

調書作成日

平成30年2月28日



# 土砂災害警戒区域等設定図

様式 4-2

調書作成日

平成30年2月28日

箇所番号	II-1361	箇所名	坂下_21	所在地	滋賀県大津市葛川坂下町
------	---------	-----	-------	-----	-------------

## 堆積による力

土砂災害警戒区域		堆積による力の 最大値 $\text{kN/m}^2$	堆積高 m
土砂災害 特別警戒区域	堆積高が3mを 超える区域	17.8	3.5
	その他の区域	15.1	3.0

- 上端・下端線
- 横断測線
- - - 設定測線

土石等の堆積による力が  
構造物の耐力を上回る区域

