

土砂災害特別警戒区域

告示年月日 平成 30 年 6 月 26 日

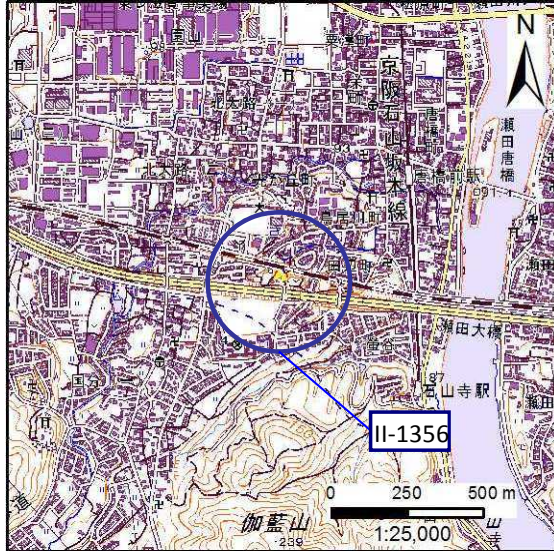
告示番号 滋賀県告示第 280 号

土砂災害警戒区域

告示年月日 平成 30 年 6 月 26 日

告示番号 滋賀県告示第 279 号

土砂災害警戒区域・土砂災害特別警戒区域 位置図

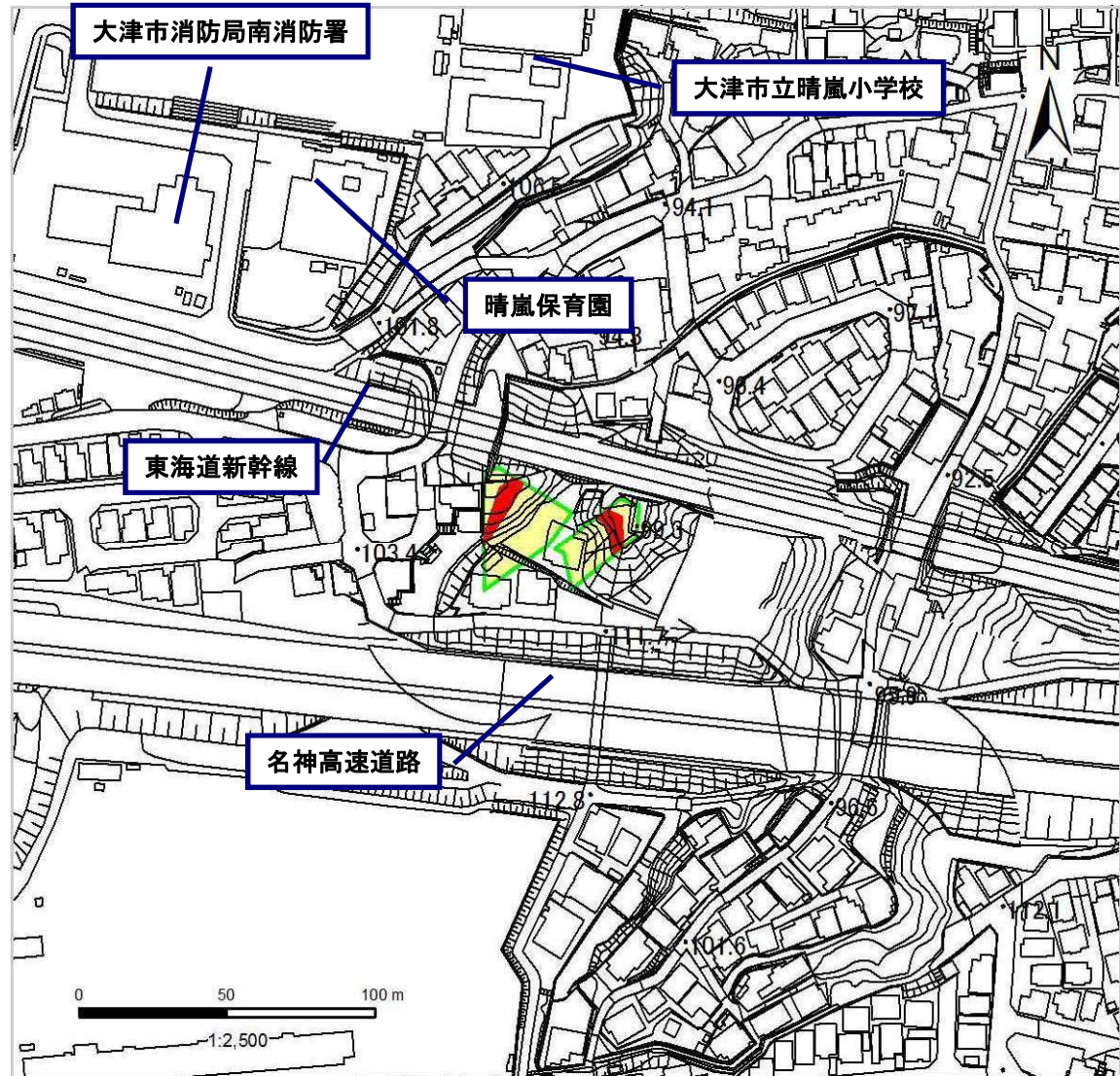


この地図は、国土地理院長の承認を得て、同院発行の電子地形図 25000を複製したものである。(承認番号 平29情複、第60号)

自然現象の種類	急傾斜地の崩壊
箇所番号	II-1356
箇所名	田辺9
所在地	滋賀県大津市田辺町

土砂災害警戒区域	
土砂災害特別警戒区域	

土砂災害警戒区域・土砂災害特別警戒区域 区域図



○ この区域図は、空中写真測量による地形図に、実測による区域図を投影したものであり、一部異なって見える場合があります。詳しくは、土木事務所にお尋ねください。

土砂災害警戒区域等設定図(オルソ画像)

様式 2

調書作成日

平成29年10月31日

箇所番号

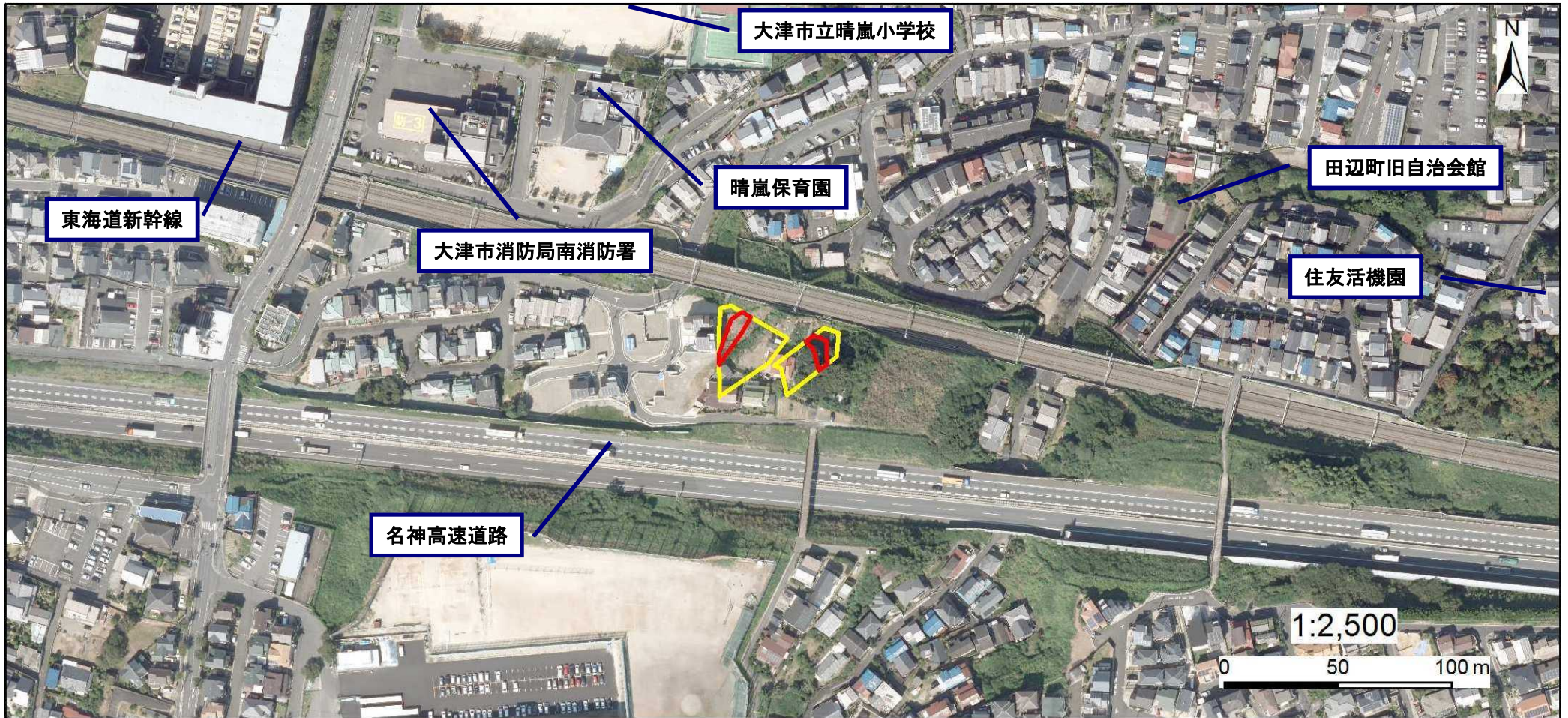
II-1356

箇所名

田辺 9

所在地

滋賀県大津市田辺町

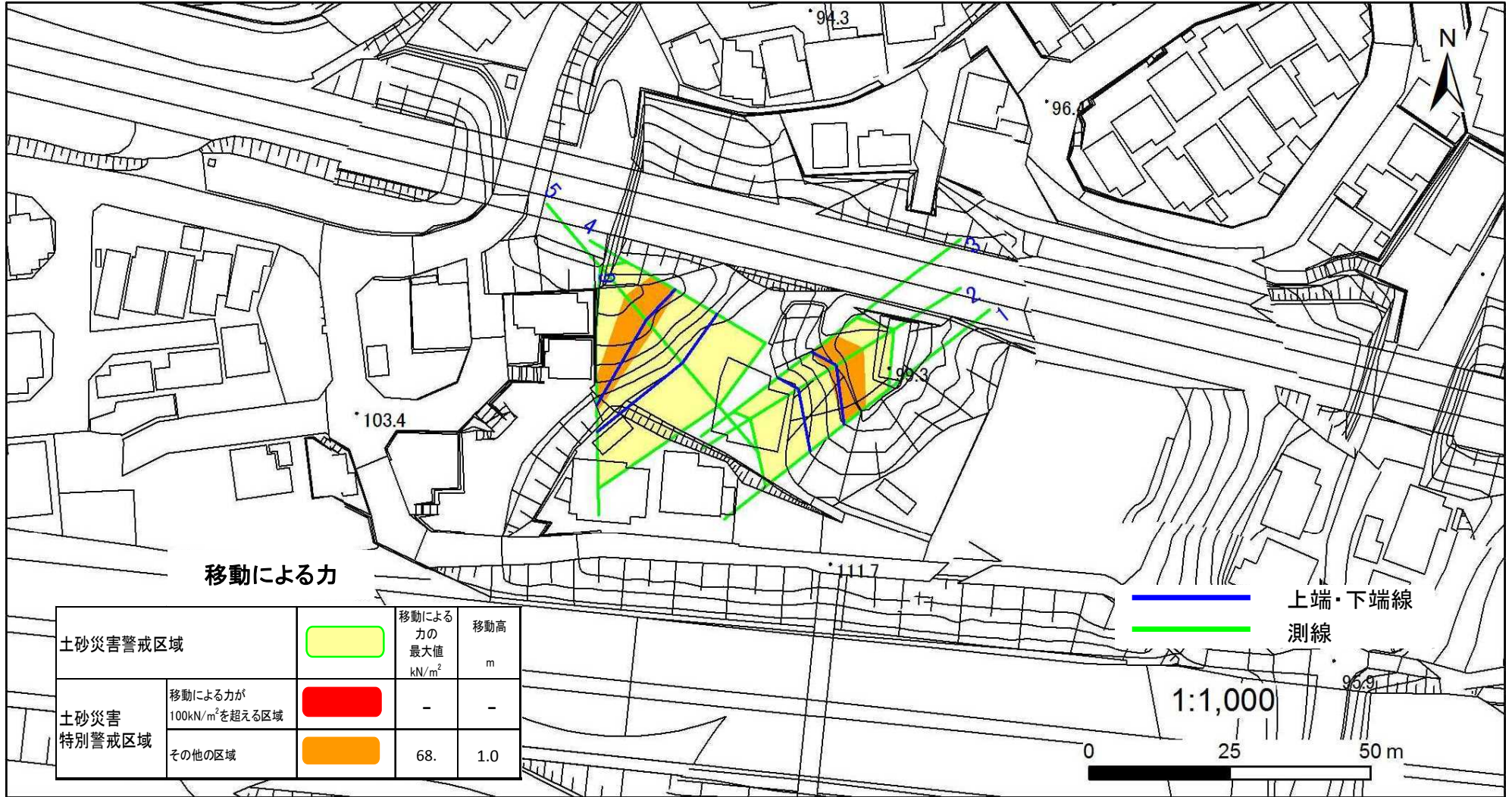


土砂災害警戒区域等設定図

様式 4-1

調書作成日 平成29年10月31日

箇所番号 II-1356 箇所名 田辺9 所在地 滋賀県大津市田辺町

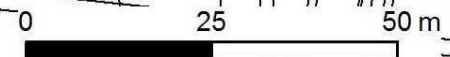


移動による力

土砂災害警戒区域		移動による力の最大値 kN/m ²	移動高 m
土砂災害特別警戒区域	移動による力が100kN/m ² を超える区域	-	-
	その他の区域	68.	1.0

— 上端・下端線
— 測線

1:1,000



土砂災害警戒区域等設定図

様式 4-2

調書作成日 平成29年10月31日

箇所番号 II-1356 箇所名 田辺 9 所在地 滋賀県大津市田辺町

