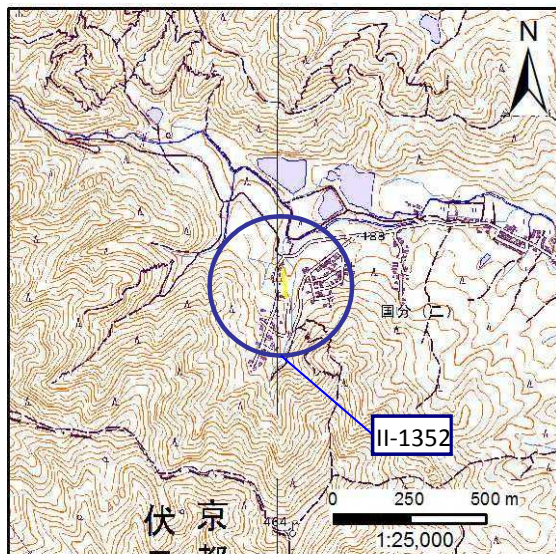


土砂災害警戒区域・区域図

土砂災害警戒区域・位置図



この地図は、国土地理院長の承認を得て、同院発行の電子地形図 25000を複製したものである。(承認番号 平29情複、第60号)

自然現象の種類	急傾斜地の崩壊
箇所番号	II-1352
箇所名	国分_17
所在地	滋賀県大津市国分二丁目

土砂災害警戒区域	
土砂災害特別警戒区域	



○ この区域図は、空中写真測量による地形図に、実測による区域図を投影したものであり、一部異なって見える場合があります。
詳しくは、土木事務所にお尋ねください。

土砂災害警戒区域等設定図(オルソ画像)

様式 2

調書作成日

平成29年10月31日

箇所番号

II-1352

箇所名

国分 17

所在地

滋賀県大津市国分二丁目



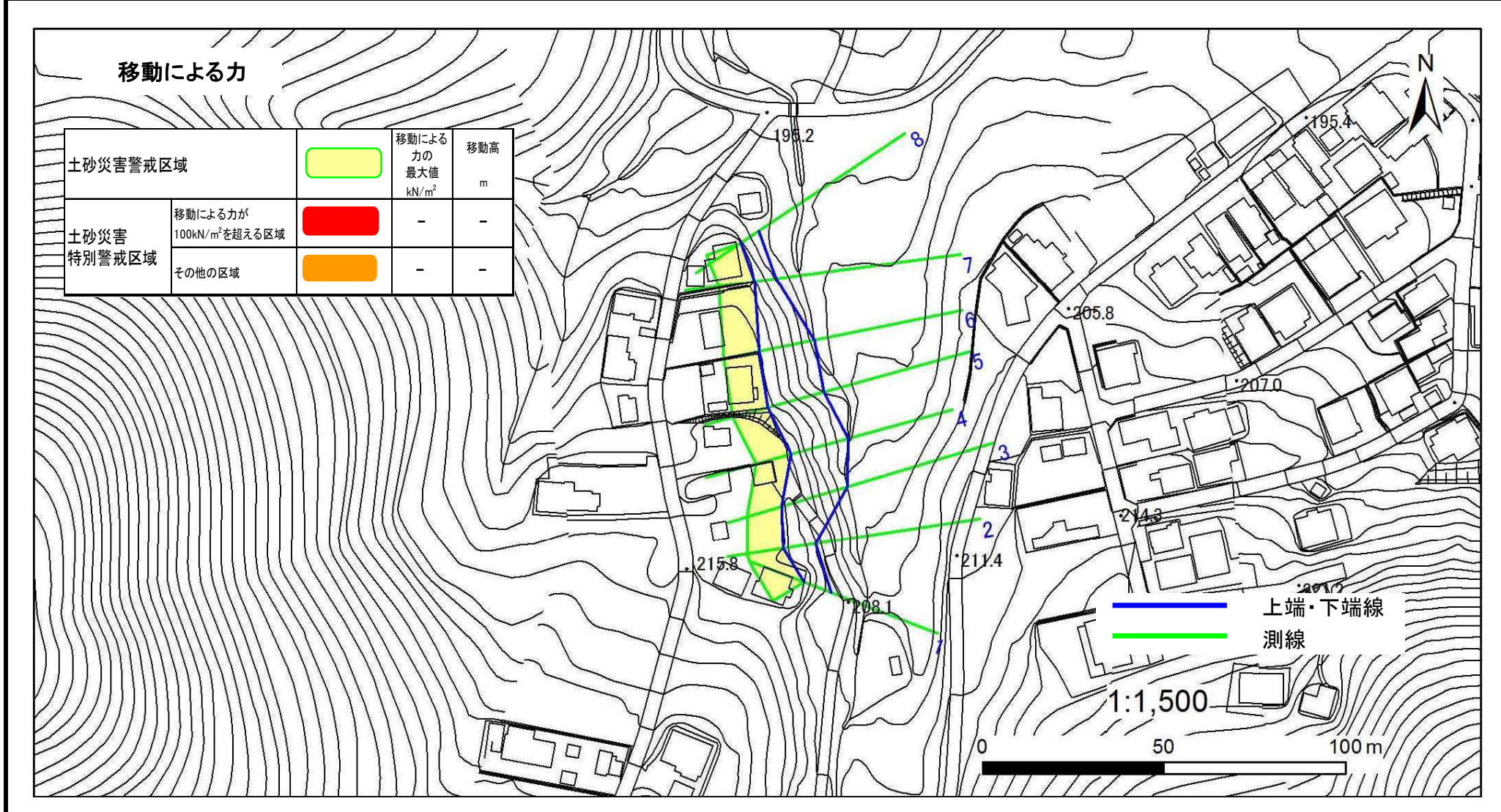
土砂災害警戒区域等設定図

様式 4-1

調書作成日

平成29年10月31日

箇所番号 II-1352 箇所名 国分_17 所在地 滋賀県大津市国分二丁目



土砂災害警戒区域等設定図

様式 4-2

調書作成日

平成29年10月31日

箇所番号

II-1352

箇所名

国分17

所在地

滋賀県大津市国分二丁目

