

土砂災害特別警戒区域

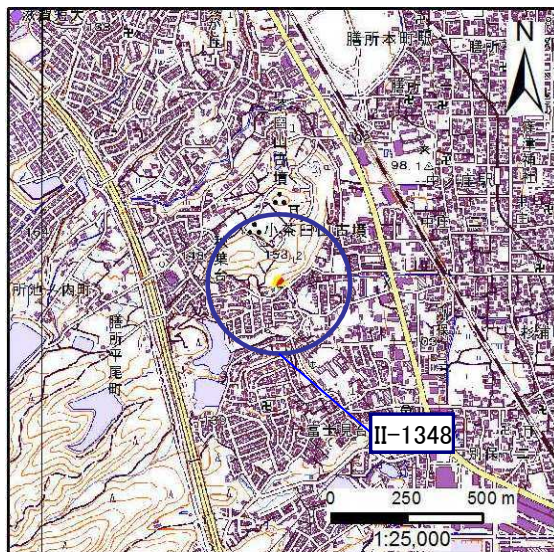
告示年月日	平成 30 年 6 月 26 日
告示番号	滋賀県告示第 280 号

土砂災害警戒区域

告示年月日	平成 30 年 6 月 26 日
告示番号	滋賀県告示第 279 号

土砂災害警戒区域・土砂災害特別警戒区域 区域図

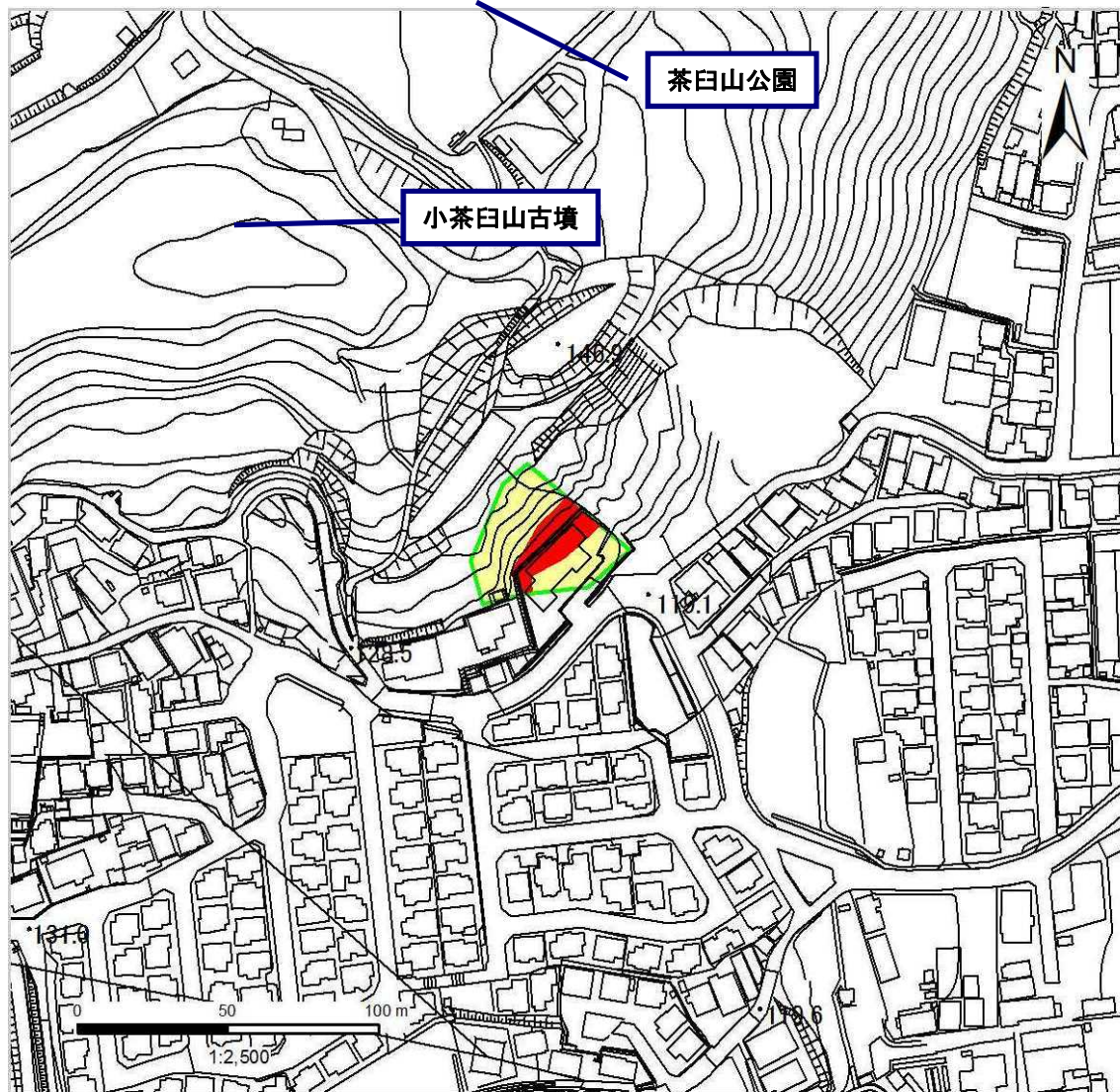
土砂災害警戒区域・土砂災害特別警戒区域 位置図



この地図は、国土地理院長の承認を得て、同院発行の電子地形図 25000を複製したものである。(承認番号 平29情複、第60号)

自然現象の種類	急傾斜地の崩壊
箇所番号	II-1348
箇所名	秋葉台4
所在地	滋賀県大津市秋葉台

土砂災害警戒区域	
土砂災害特別警戒区域	



○ この区域図は、空中写真測量による地形図に、実測による区域図を投影したものであり、一部異なって見える場合があります。
詳しくは、土木事務所にお尋ねください。

土砂災害警戒区域等設定図(オルソ画像)

様式 2

調書作成日

平成29年10月31日

箇所番号

II-1348

箇所名

秋葉台 4

所在地

滋賀県大津市秋葉台

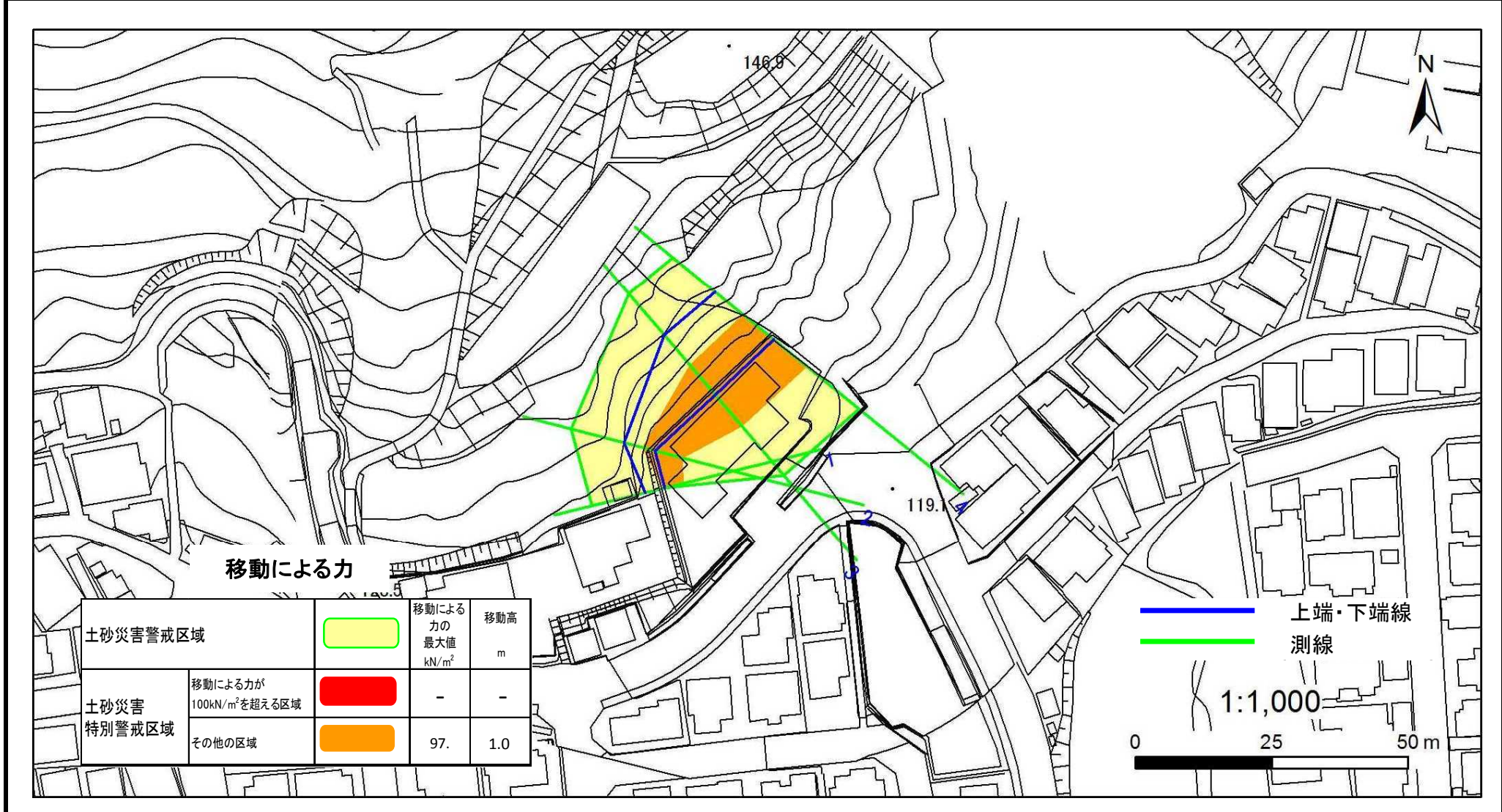


土砂災害警戒区域等設定図

様式 4-1

調書作成日 平成29年10月31日

箇所番号 II-1348 箇所名 秋葉台_4 所在地 滋賀県大津市秋葉台



土砂災害警戒区域等設定図

様式 4-2

調書作成日 平成29年10月31日

箇所番号 II-1348 箇所名 秋葉台_4 所在地 滋賀県大津市秋葉台

