

土砂災害特別警戒区域

告示年月日 平成 30 年 6 月 26 日

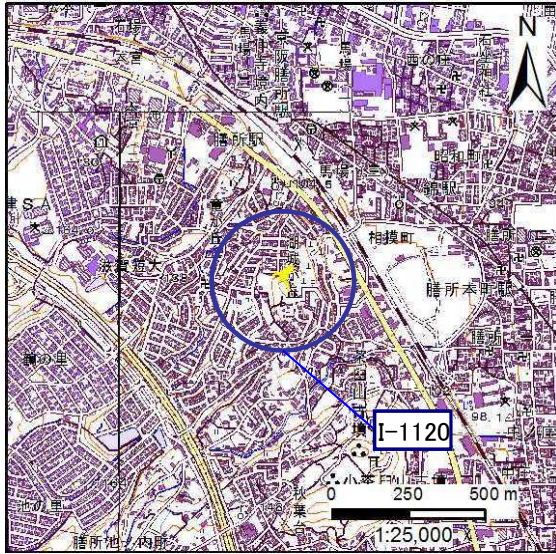
告示番号 滋賀県告示第 280 号

土砂災害警戒区域

告示年月日 平成 30 年 6 月 26 日

告示番号 滋賀県告示第 279 号

土砂災害警戒区域・土砂災害特別警戒区域 位置図

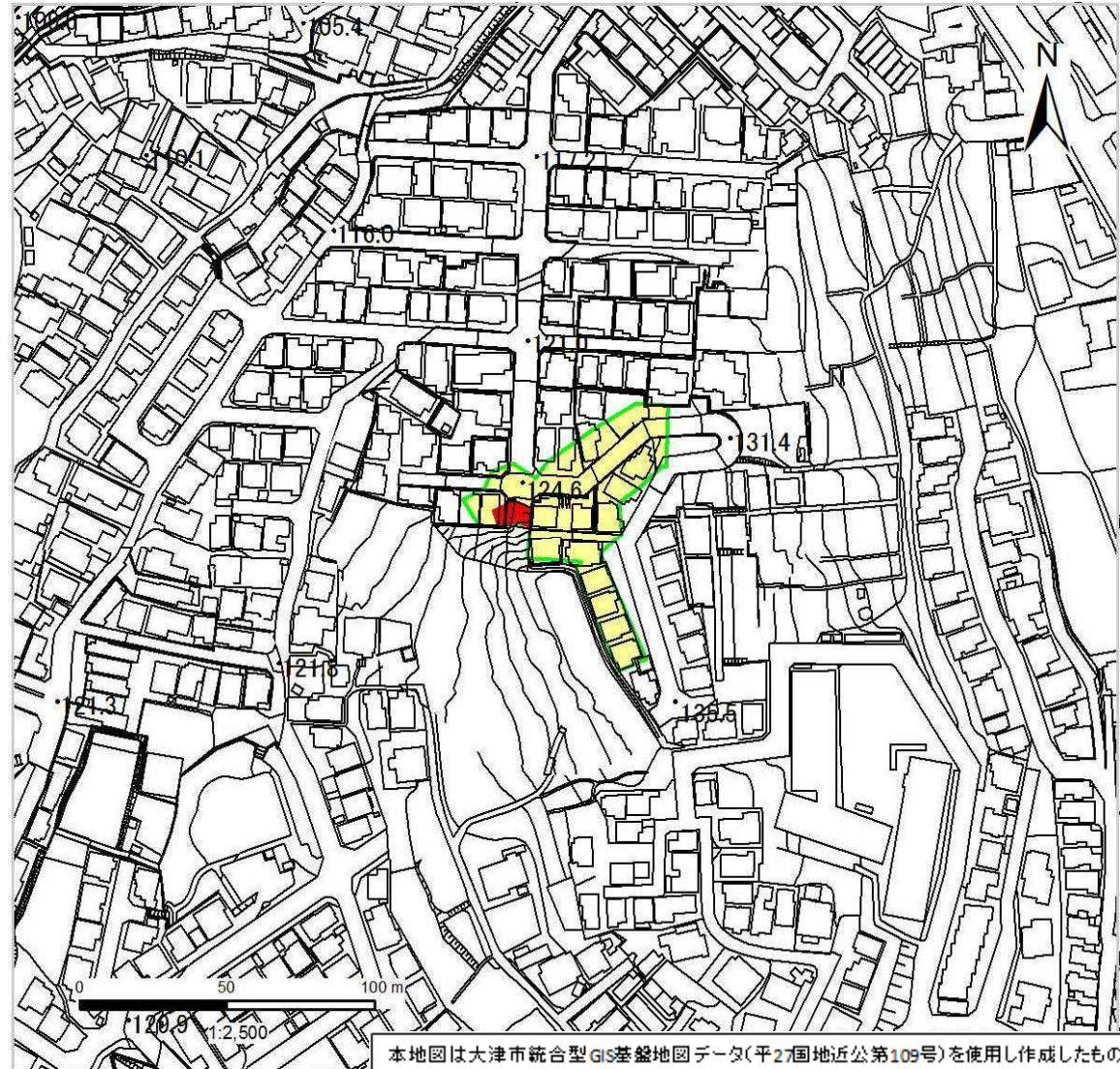


この地図は、国土地理院長の承認を得て、同院発行の電子地形図 25000を複製したものである。(承認番号 平29情複、第60号)

自然現象の種類	急傾斜地の崩壊
箇所番号	I-1120
箇所名	湖城が丘3
所在地	滋賀県大津市湖城が丘

土砂災害警戒区域	
土砂災害特別警戒区域	

土砂災害警戒区域・土砂災害特別警戒区域 区域図



本地図は大津市統合型GIS基盤地図データ(平27国地近公第109号)を使用し作成したものである。

○ この区域図は、空中写真測量による地形図に、実測による区域図を投影したものであり、一部異なって見える場合があります。  
詳しくは、土木事務所にお尋ねください。



# 土砂災害警戒区域等設定図(オルソ画像)

様式 2

調書作成日

平成29年10月31日

箇所番号

I-1120

箇所名

湖城が丘 3

所在地

滋賀県大津市湖城が丘





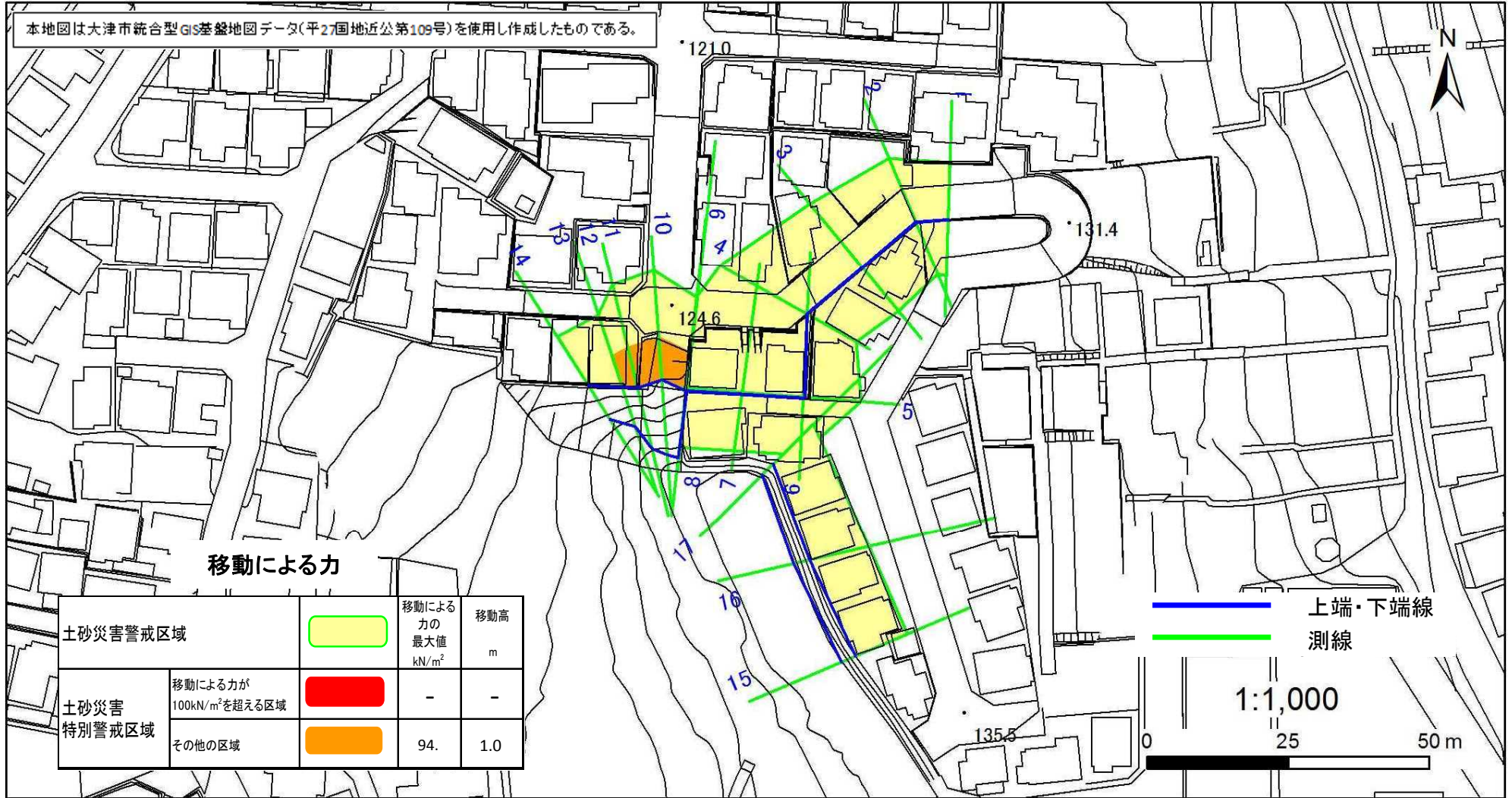
# 土砂災害警戒区域等設定図

様式 4-1

調書作成日 平成29年10月31日

箇所番号 I-1120 箇所名 湖城が丘3 所在地 滋賀県大津市湖城が丘

本地図は大津市統合型GIS基盤地図データ(平27国地近公第109号)を使用し作成したものである。



## 移動による力

土砂災害警戒区域		移動による力の最大値 kN/m <sup>2</sup>	移動高 m
土砂災害特別警戒区域	移動による力が100kN/m <sup>2</sup> を超える区域	-	-
	その他の区域	94.	1.0

上端・下端線  
測線

1:1,000

0 25 50 m

# 土砂災害警戒区域等設定図

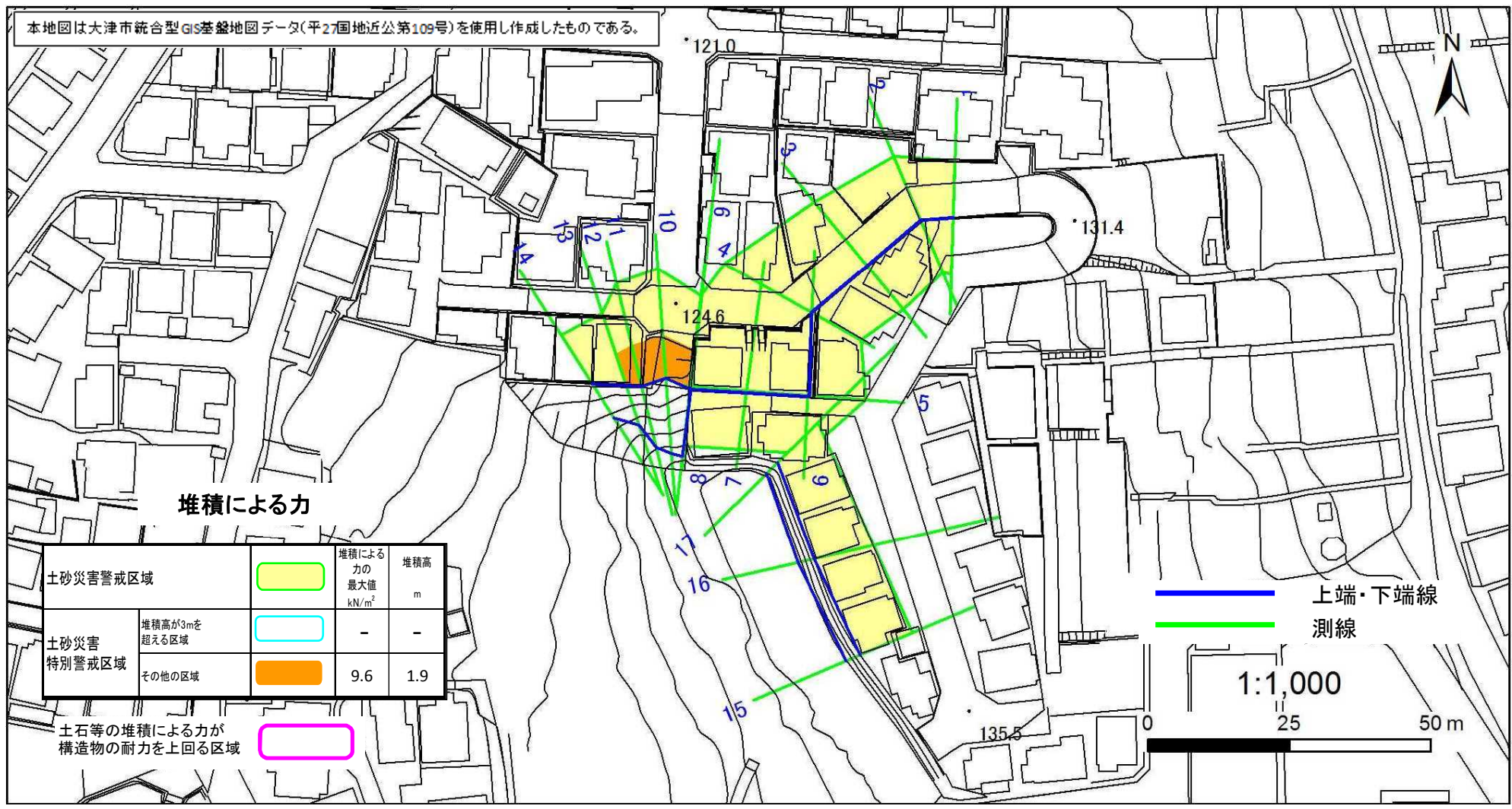
様式 4-2

調書作成日

平成29年10月31日

箇所番号	I-1120	箇所名	湖城が丘3	所在地	滋賀県大津市湖城が丘
------	--------	-----	-------	-----	------------

本地図は大津市統合型GIS基盤地図データ(平27国地近公第109号)を使用し作成したものである。



## 堆積による力

土砂災害警戒区域		堆積による力の最大値 KN/m <sup>2</sup>	堆積高 m
堆積高が3mを超える区域	(Yellow)	-	-
その他の区域	(Orange)	9.6	1.9

土石等の堆積による力が構造物の耐力を上回る区域 (Pink outline)

— 上端・下端線  
— 測線

