

土砂災害特別警戒区域

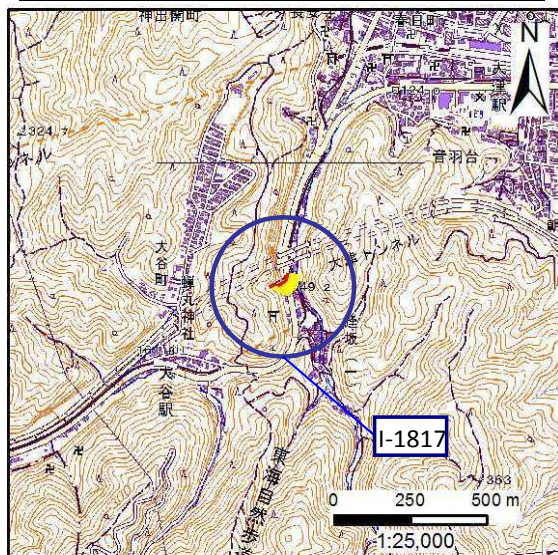
|       |                  |
|-------|------------------|
| 告示年月日 | 平成 30 年 6 月 26 日 |
| 告示番号  | 滋賀県告示第 280 号     |

土砂災害警戒区域

|       |                  |
|-------|------------------|
| 告示年月日 | 平成 30 年 6 月 26 日 |
| 告示番号  | 滋賀県告示第 279 号     |

土砂災害警戒区域・土砂災害特別警戒区域 区域図

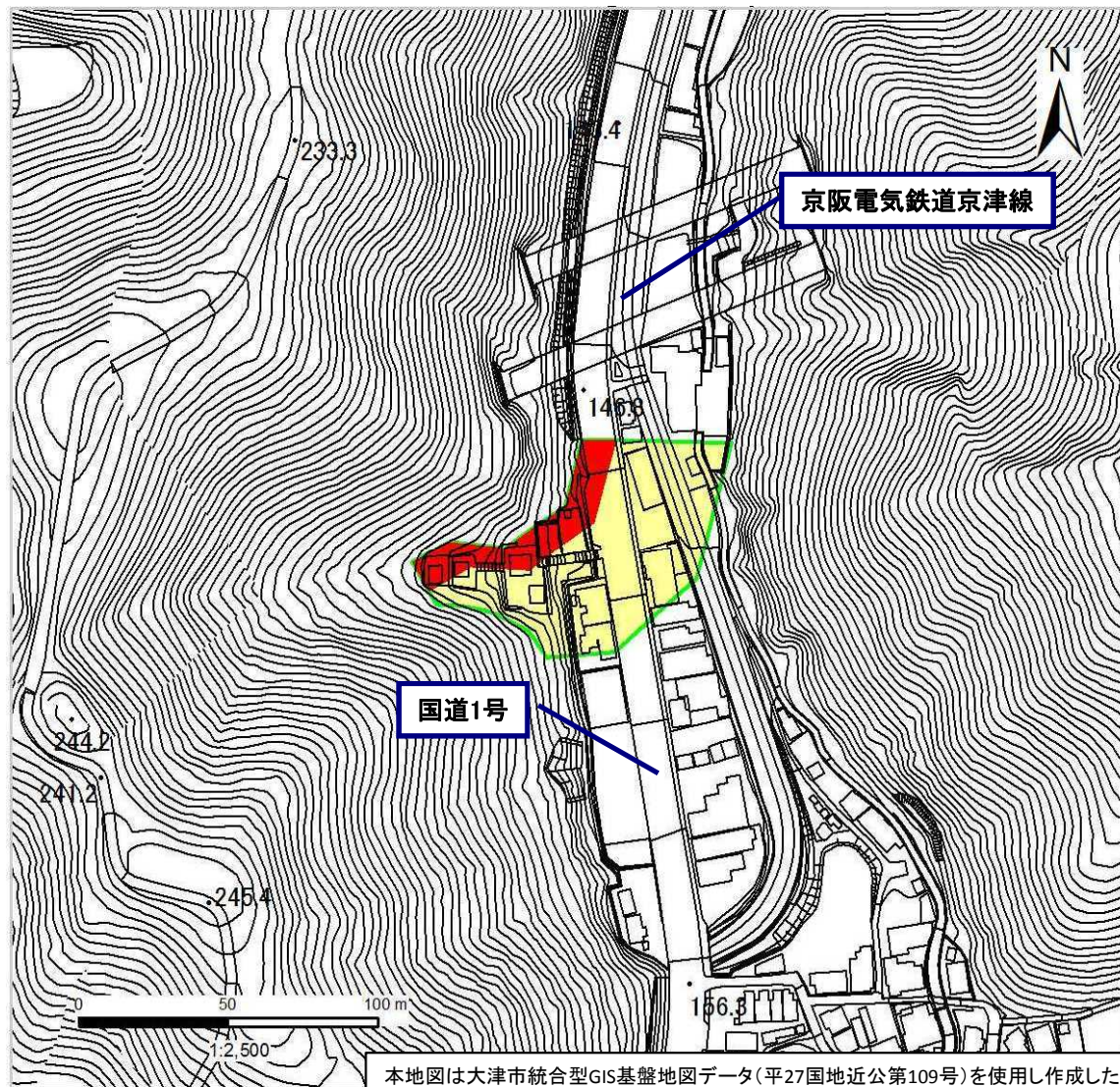
土砂災害警戒区域・土砂災害特別警戒区域 位置図



この地図は、国土地理院長の承認を得て、同院発行の電子地形図 25000を複製したものである。(承認番号 平29情複、第60号)

|         |             |
|---------|-------------|
| 自然現象の種類 | 急傾斜地の崩壊     |
| 箇所番号    | I-1817      |
| 箇所名     | 逢坂1         |
| 所在地     | 滋賀県大津市逢坂一丁目 |

|            |  |
|------------|--|
| 土砂災害警戒区域   |  |
| 土砂災害特別警戒区域 |  |



本地図は大津市統合型GIS基盤地図データ(平27国地近公第109号)を使用し作成したものである。

○ この区域図は、空中写真測量による地形図に、実測による区域図を投影したものであり、一部異なって見える場合があります。  
詳しくは、土木事務所にお尋ねください。



# 土砂災害警戒区域等設定図(オルソ画像)

様式 2

調書作成日

平成29年10月31日

箇所番号

I-1817

箇所名

逢坂 1

所在地

滋賀県大津市逢坂一丁目





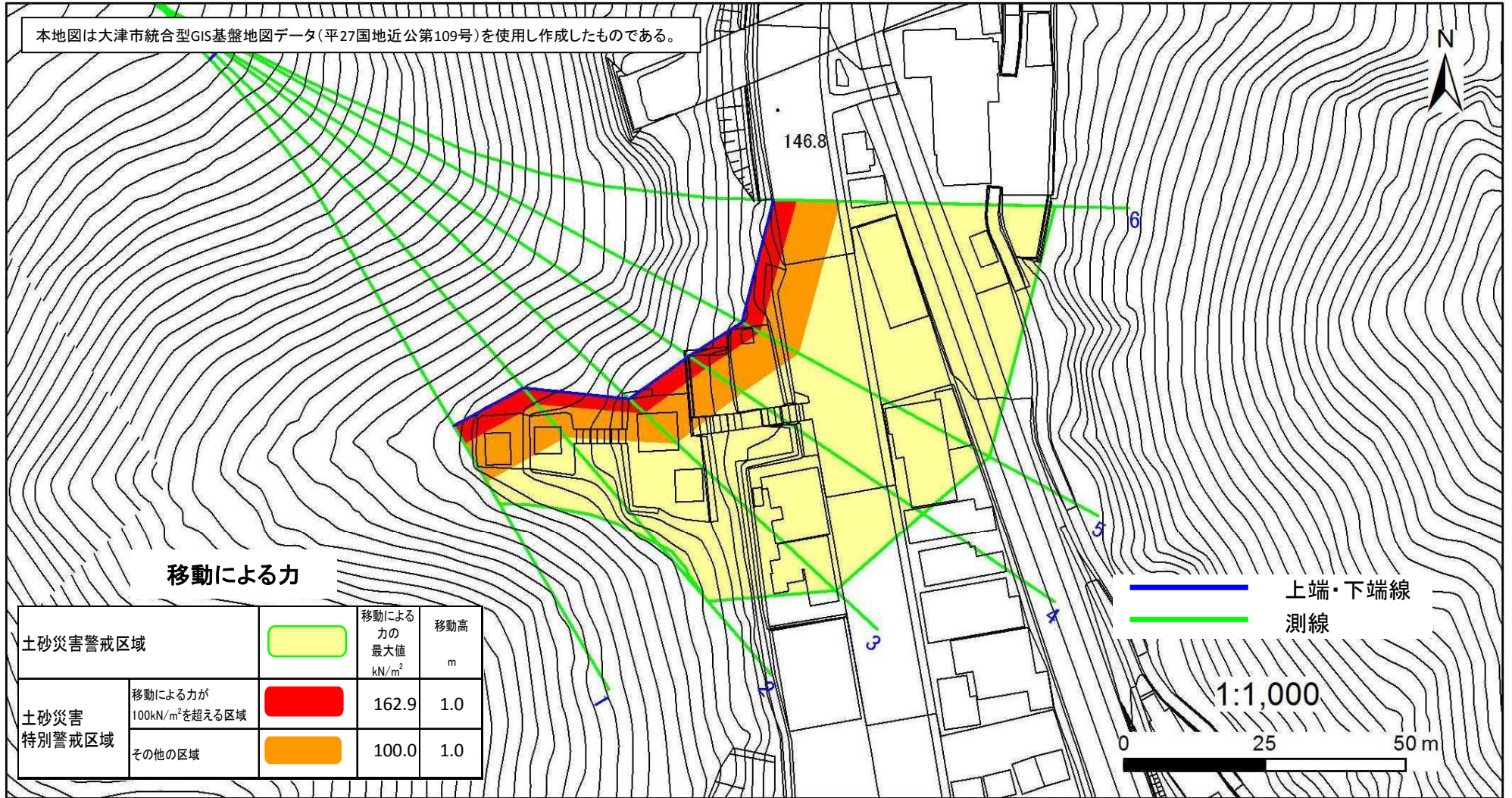
# 土砂災害警戒区域等設定図

様式 4-1

調書作成日 平成29年10月31日

箇所番号 I-1817 箇所名 逢坂1 所在地 滋賀県大津市逢坂一丁目

本地図は大津市統合型GIS基盤地図データ(平27国地近公第109号)を使用し作成したものである。





# 土砂災害警戒区域等設定図

様式 4-2

調書作成日

平成29年10月31日

箇所番号 I-1817 箇所名 逢坂1 所在地 滋賀県大津市逢坂一丁目

