

土砂災害特別警戒区域

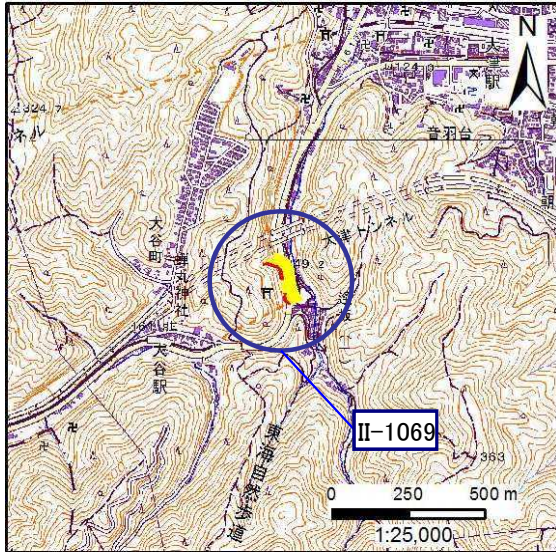
告示年月日	平成 30 年 6 月 26 日
告示番号	滋賀県告示第 280 号

土砂災害警戒区域

告示年月日	平成 30 年 6 月 26 日
告示番号	滋賀県告示第 279 号

土砂災害警戒区域・土砂災害特別警戒区域 区域図

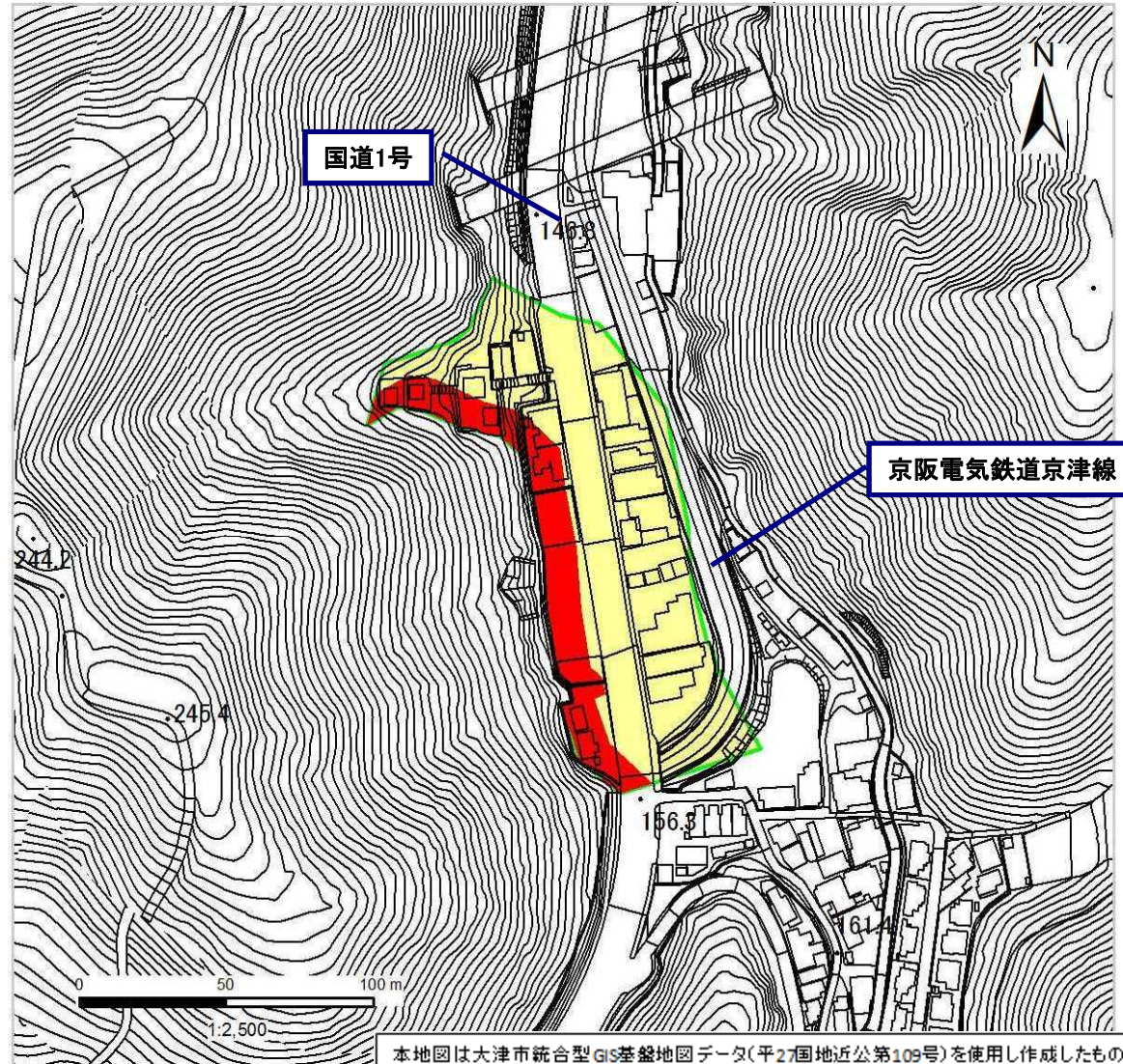
土砂災害警戒区域・土砂災害特別警戒区域 位置図



この地図は、国土地理院長の承認を得て、同院発行の電子地形図 25000を複製したものである。(承認番号 平29情複、第60号)

自然現象の種類	急傾斜地の崩壊
箇所番号	II-1069
箇所名	逢坂(2)
所在地	大津市逢坂一丁目

土砂災害警戒区域	
土砂災害特別警戒区域	



本地図は大津市統合型GIS基盤地図データ(平27国地近公第109号)を使用し作成したものである。

○ この区域図は、空中写真測量による地形図に、実測による区域図を投影したものであり、一部異なって見える場合があります。  
詳しくは、土木事務所にお尋ねください。



# 土砂災害警戒区域等設定図(オルソ画像)

様式 2

調書作成日

平成29年10月31日

箇所番号

II-1069

箇所名

逢坂(2)

所在地

大津市逢坂一丁目





# 土砂災害警戒区域等設定図

様式 4-1

調書作成日

平成29年10月31日

箇所番号 II-1069 箇所名 逢坂(2) 所在地 大津市逢坂一丁目

本地図は大津市統合型GIS基盤地図データ(平27国地近公第109号)を使用し作成したものである。

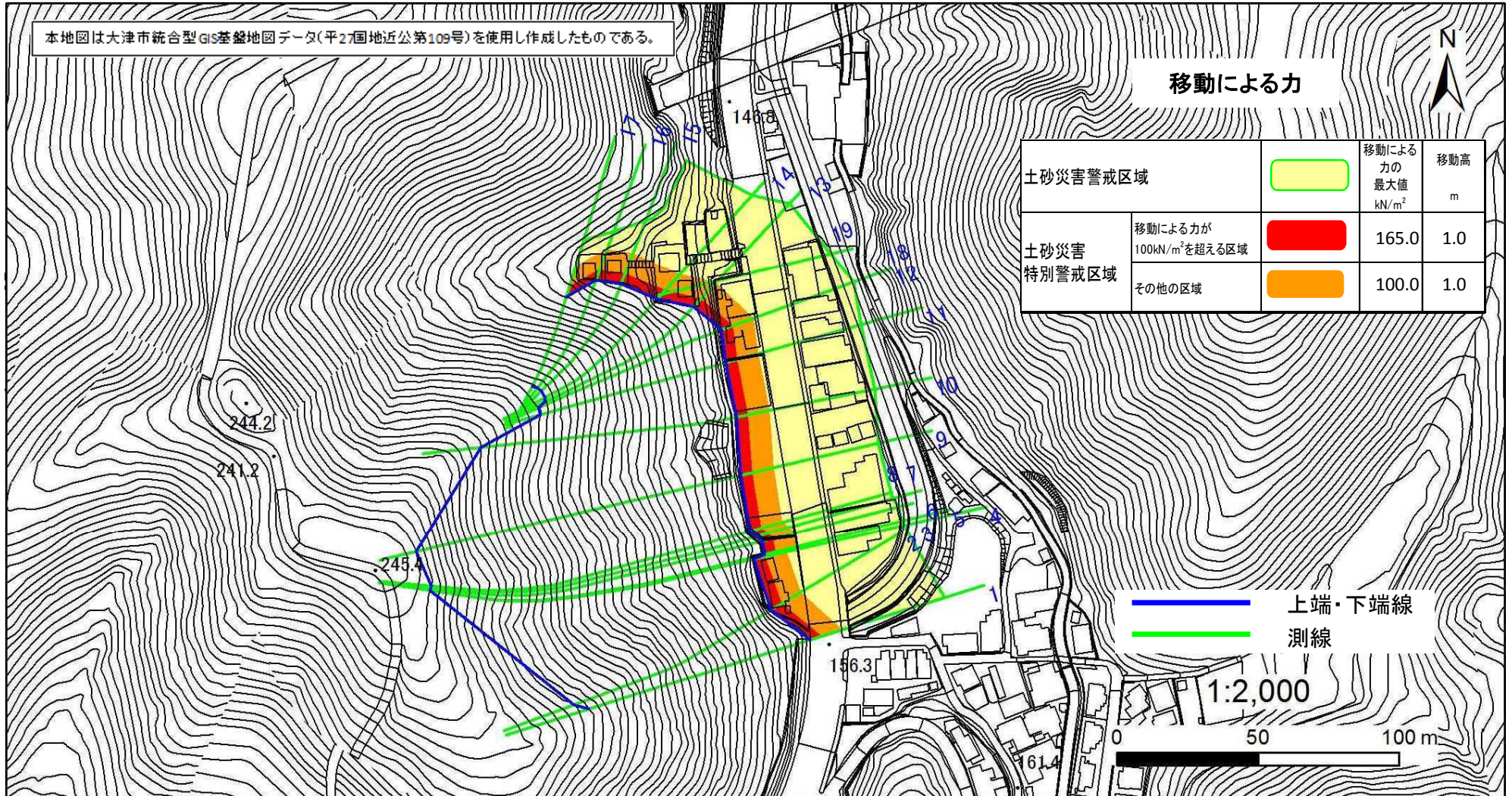
移動による力

土砂災害警戒区域		移動による力の最大値 kN/m <sup>2</sup>	移動高 m
土砂災害特別警戒区域	移動による力が100kN/m <sup>2</sup> を超える区域	165.0	1.0
	その他の区域	100.0	1.0

— 上端・下端線  
— 測線

1:2,000

0 50 100 m





# 土砂災害警戒区域等設定図

様式 4-2

調書作成日 平成29年10月31日

箇所番号	II-1069	箇所名	逢坂(2)	所在地	大津市逢坂一丁目
------	---------	-----	-------	-----	----------

