

土砂災害特別警戒区域

告示年月日 平成 30 年 6 月 26 日

告示番号 滋賀県告示第 280 号

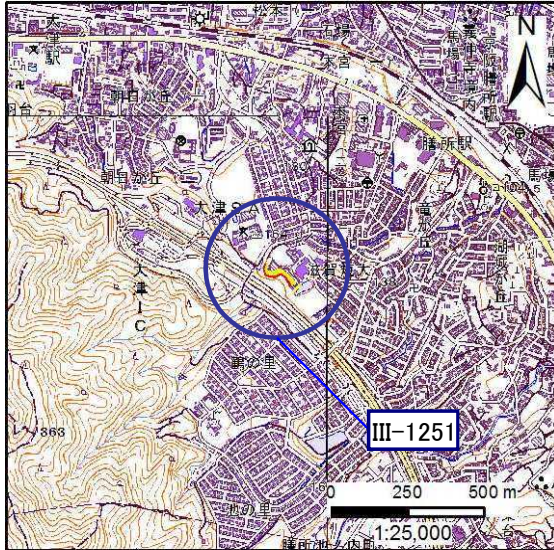
土砂災害警戒区域

告示年月日 平成 30 年 6 月 26 日

告示番号 滋賀県告示第 279 号



土砂災害警戒区域・土砂災害特別警戒区域 区域図

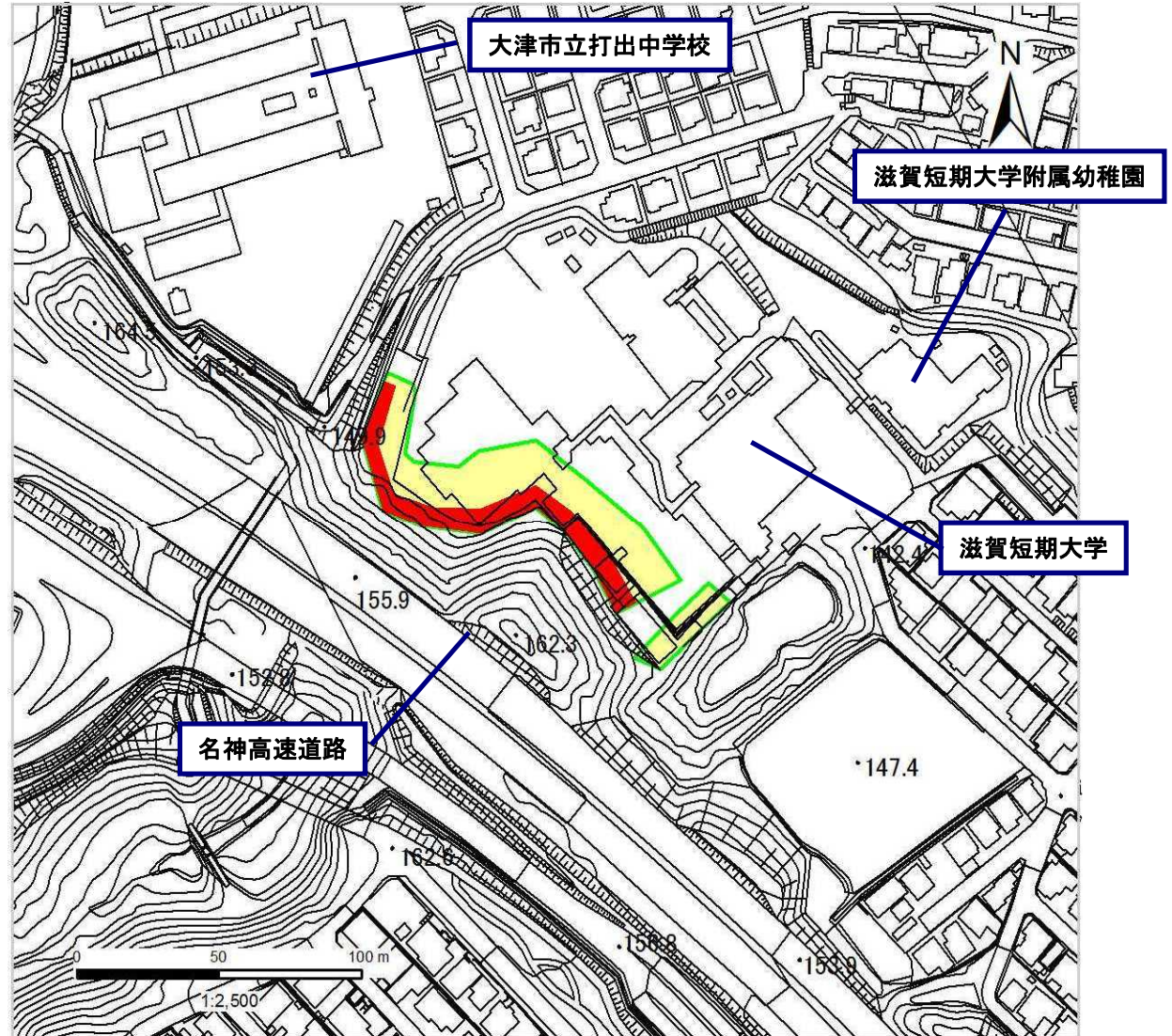
土砂災害警戒区域・土砂災害特別警戒区域 位置図



この地図は、国土地理院長の承認を得て、同院発行の電子地形図 25000を複製したものである。(承認番号 平29情複、第60号)

自然現象の種類	急傾斜地の崩壊
箇所番号	III-1251
箇所名	竜が丘7
所在地	滋賀県大津市竜が丘

土砂災害警戒区域	
土砂災害特別警戒区域	



○ この区域図は、空中写真測量による地形図に、実測による区域図を投影したものであり、一部異なって見える場合があります。
詳しくは、土木事務所にお尋ねください。

土砂災害警戒区域等設定図(オルソ画像)

様式 2

調書作成日

平成29年10月31日

箇所番号

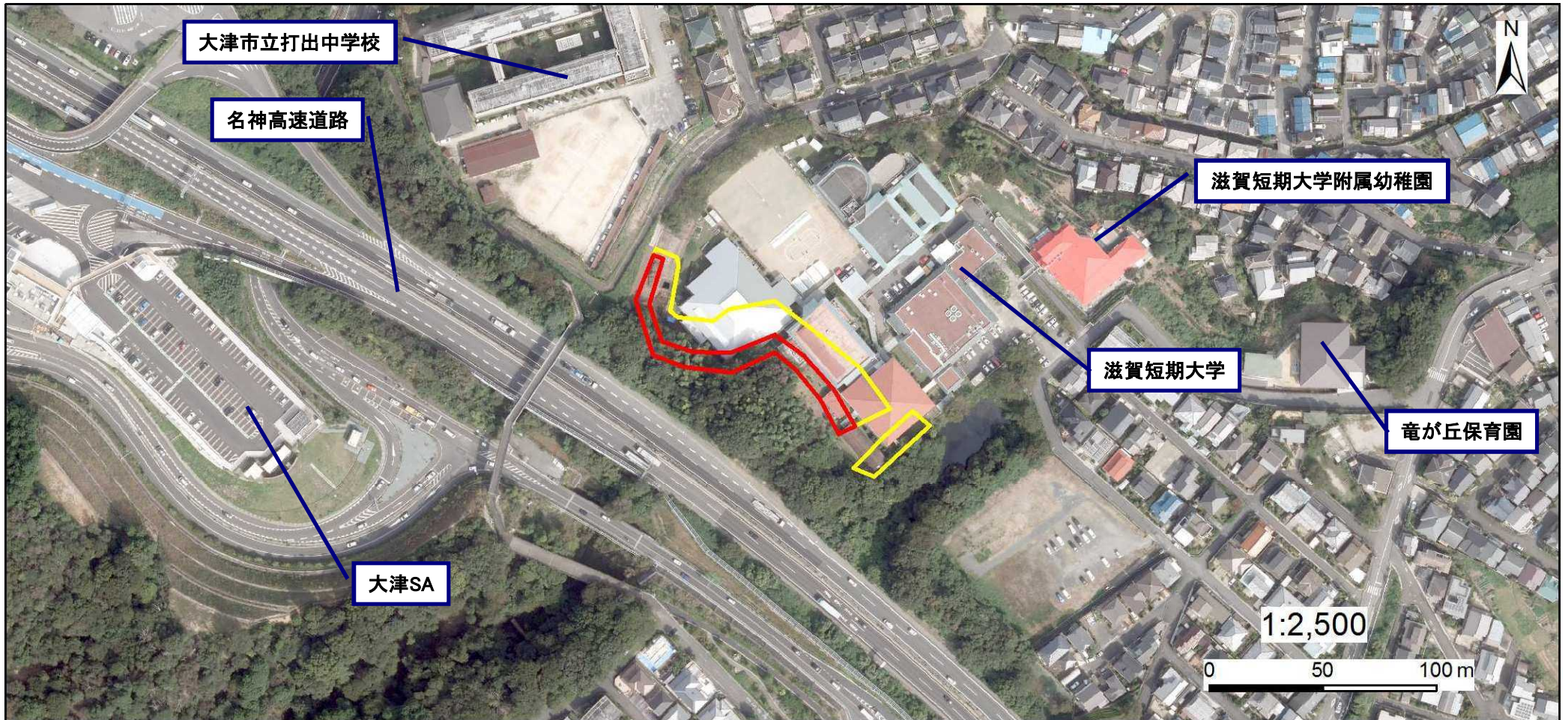
III-1251

箇所名

竜が丘7

所在地

滋賀県大津市竜が丘

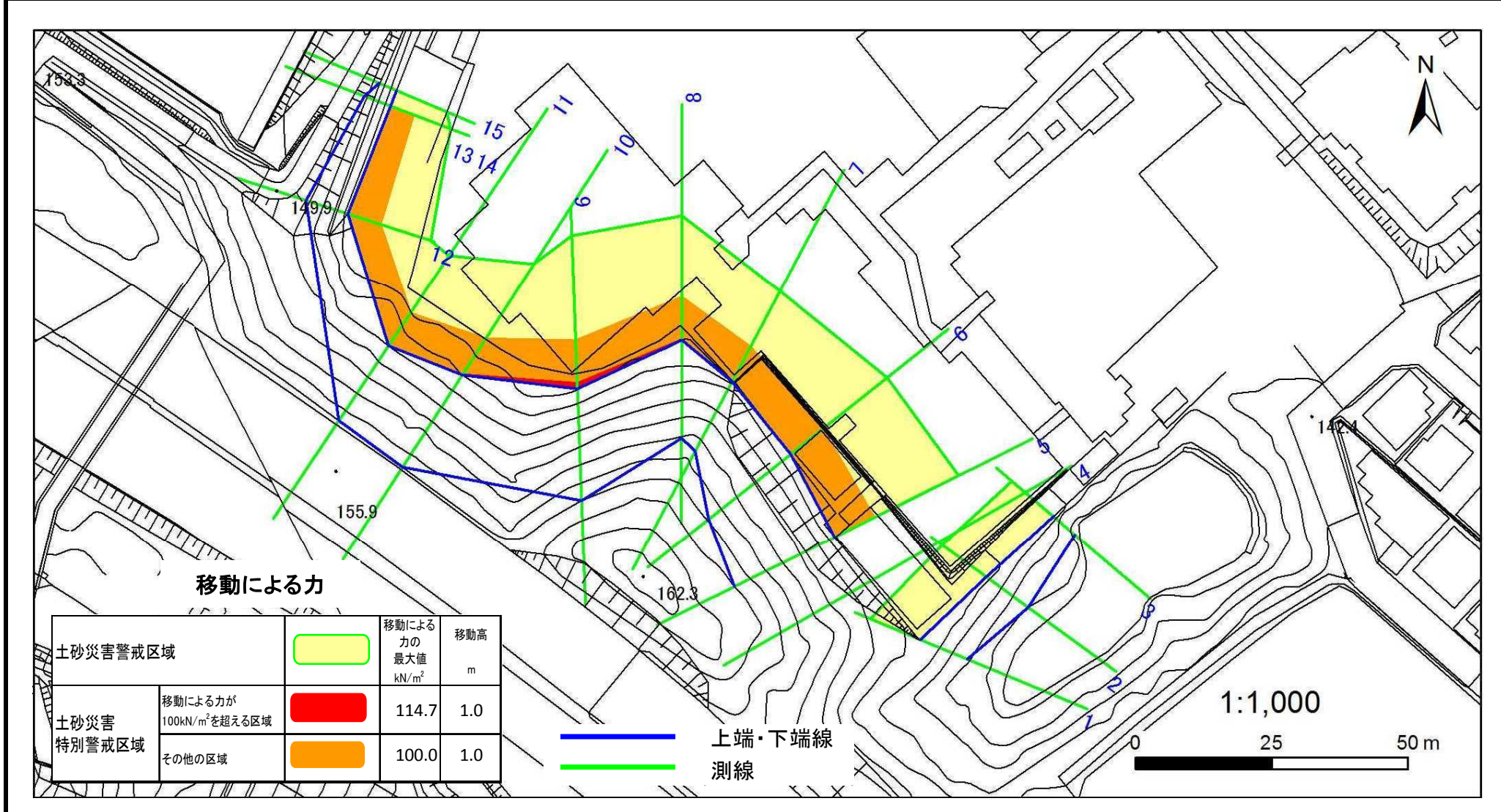


土砂災害警戒区域等設定図

様式 4-1

調書作成日 平成29年10月31日

箇所番号 III-1251 箇所名 竜が丘7 所在地 滋賀県大津市竜が丘



土砂災害警戒区域等設定図

様式 4-2

調書作成日

平成29年10月31日

箇所番号 III-1251 箇所名 竜が丘7 所在地 滋賀県大津市竜が丘

