

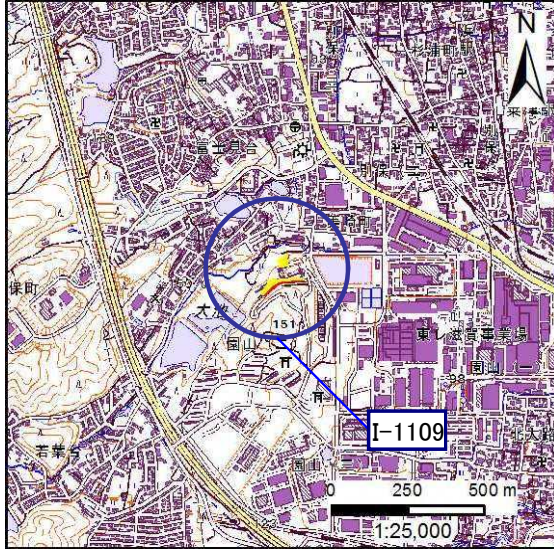
土砂災害特別警戒区域

告示年月日	平成 30 年 6 月 26 日
告示番号	滋賀県告示第 280 号

土砂災害警戒区域

告示年月日	平成 30 年 6 月 26 日
告示番号	滋賀県告示第 279 号

土砂災害警戒区域・土砂災害特別警戒区域 位置図

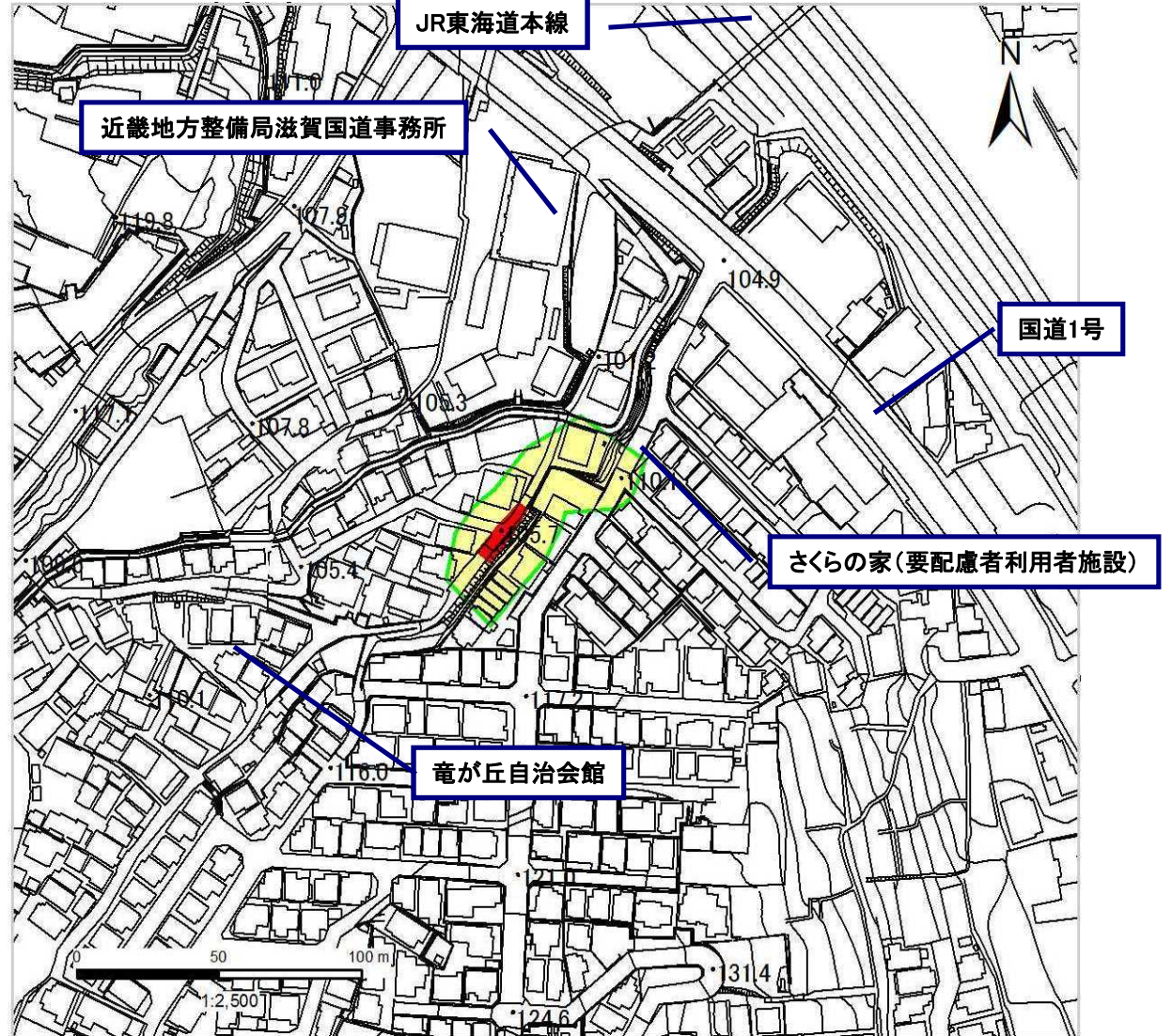


この地図は、国土地理院長の承認を得て、同院発行の電子地形図 25000を複製したものである。(承認番号 平29情複、第60号)

自然現象の種類	急傾斜地の崩壊
箇所番号	I-1109
箇所名	湖城が丘
所在地	滋賀県大津市湖城が丘・竜が丘

土砂災害警戒区域	
土砂災害特別警戒区域	

土砂災害警戒区域・土砂災害特別警戒区域 区域図



○ この区域図は、空中写真測量による地形図に、実測による区域図を投影したものであり、一部異なって見える場合があります。  
詳しくは、土木事務所にお尋ねください。

# 土砂災害警戒区域等設定図(オルソ画像)

様式 2

調書作成日

平成29年10月31日

箇所番号

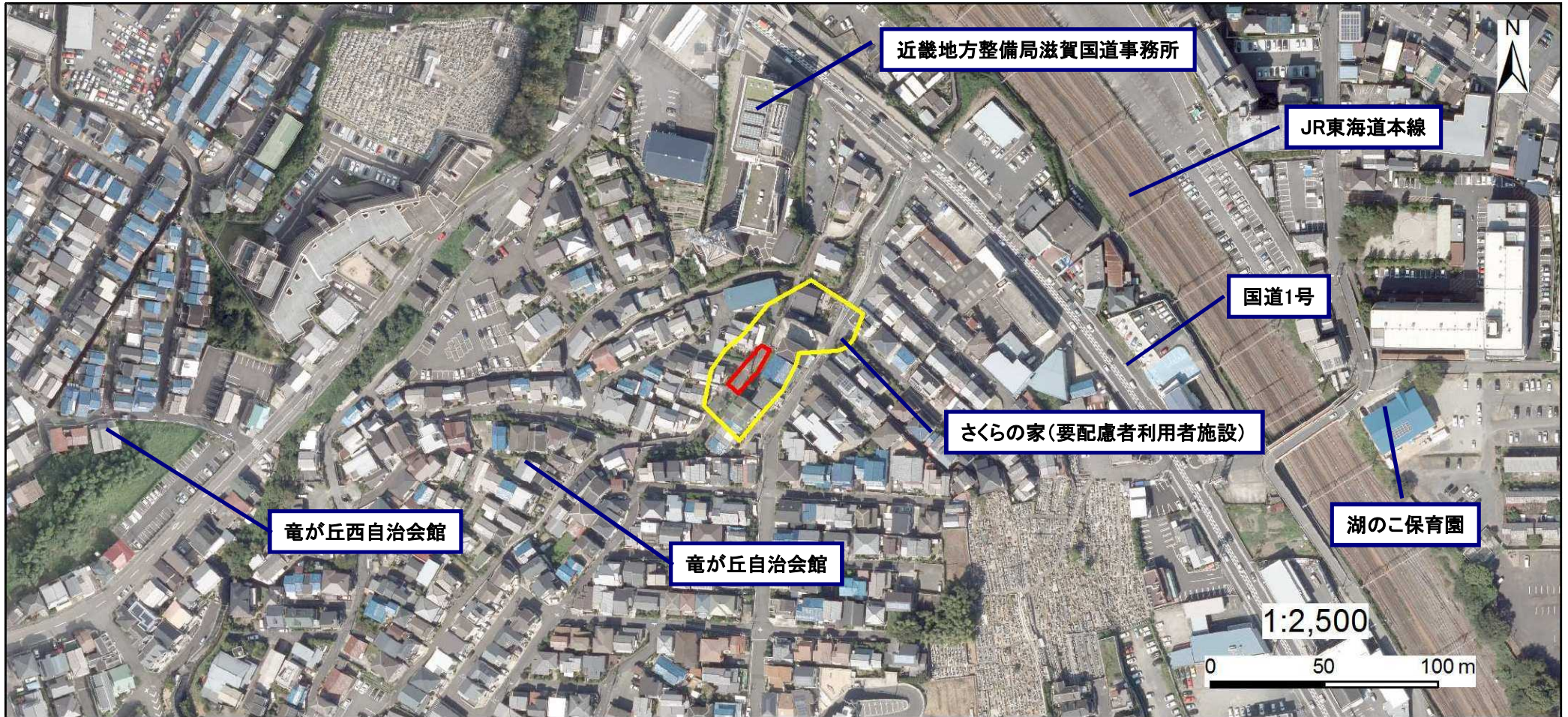
I-1109

箇所名

湖城が丘

所在地

滋賀県大津市湖城が丘・竜が丘



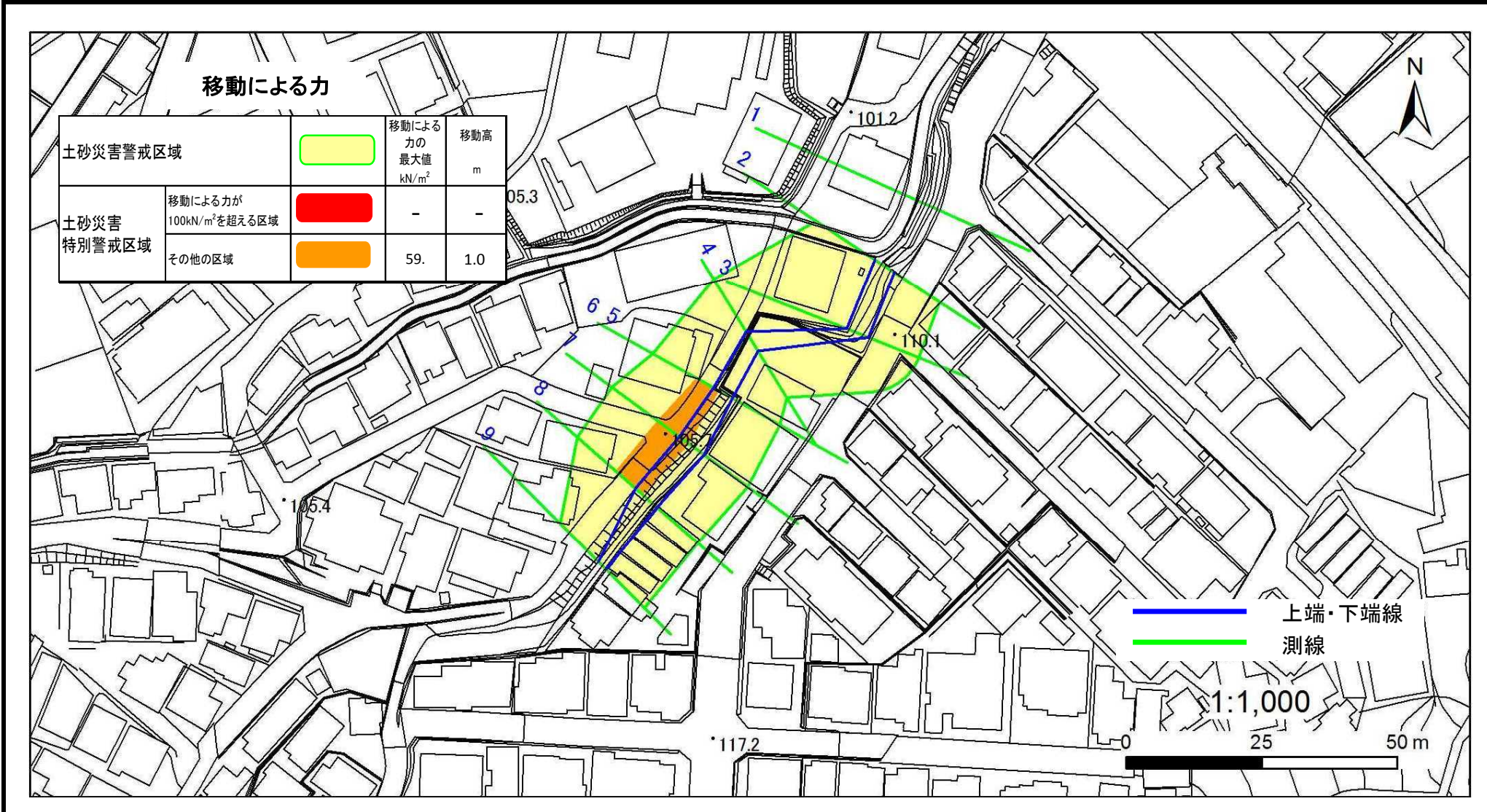
# 土砂災害警戒区域等設定図

様式 4-1

調書作成日

平成29年10月31日

箇所番号	I-1109	箇所名	湖城が丘	所在地	滋賀県大津市湖城が丘・竜が丘
------	--------	-----	------	-----	----------------



# 土砂災害警戒区域等設定図

様式 4-2

調書作成日 平成29年10月31日

箇所番号 I-1109 箇所名 湖城が丘 所在地 滋賀県大津市湖城が丘・竜が丘

