

土砂災害特別警戒区域

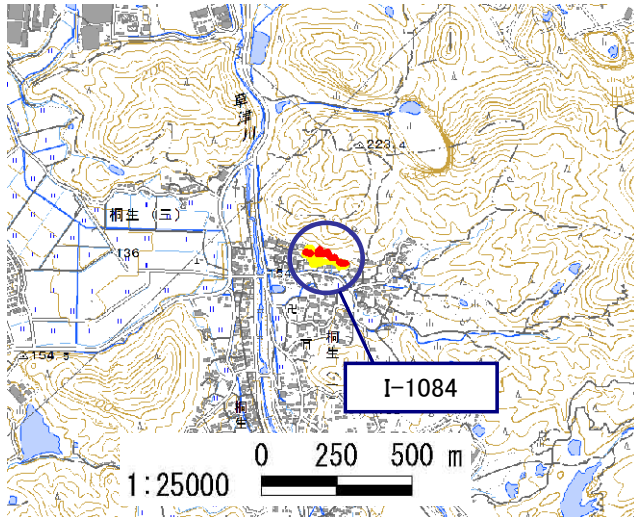
告示年月日	平成 30 年 3 月 16 日
告示番号	滋賀県告示第 104 号

土砂災害警戒区域

告示年月日	平成 30 年 3 月 16 日
告示番号	滋賀県告示第 101 号

土砂災害警戒区域・土砂災害特別警戒区域 区域図

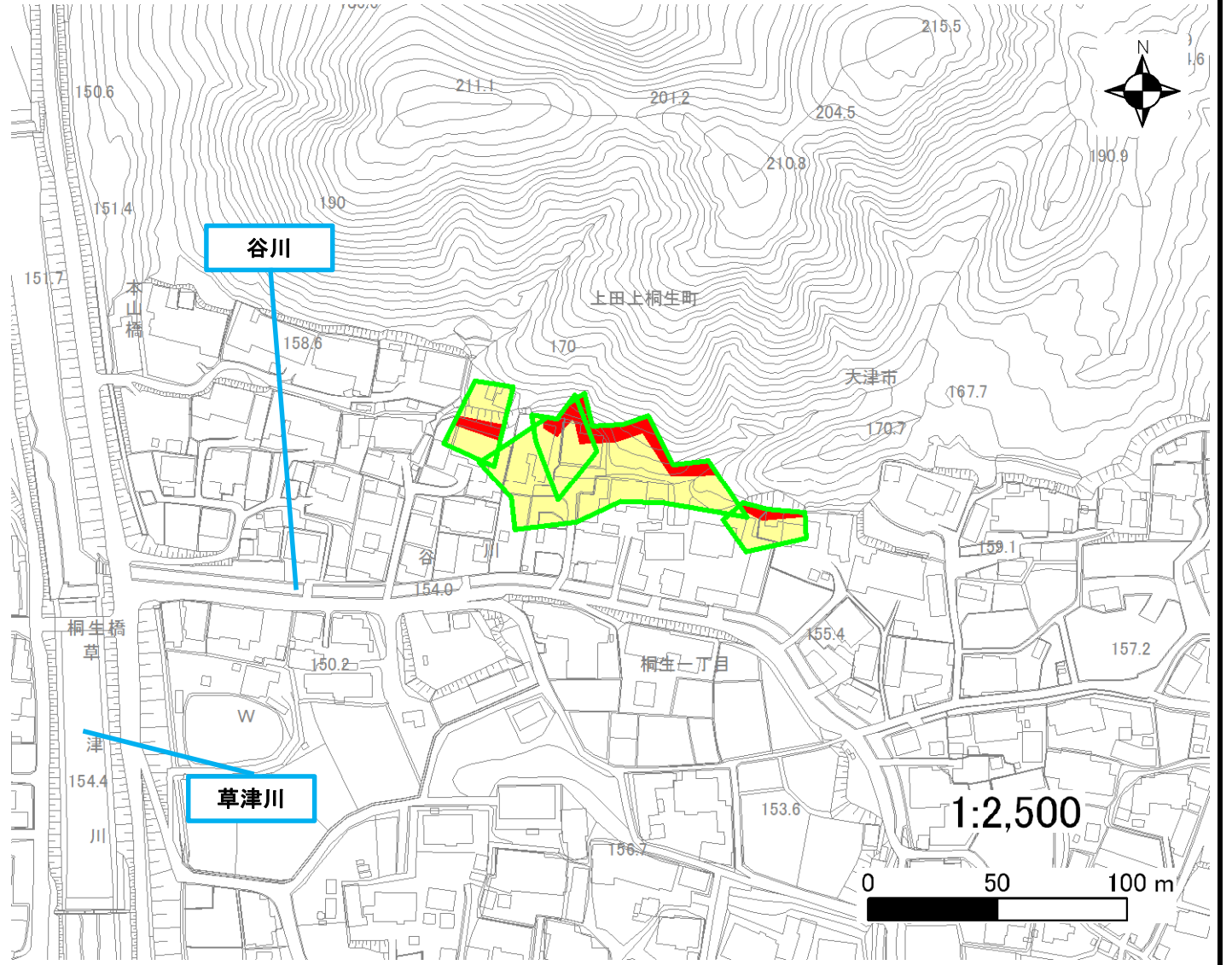
土砂災害警戒区域・土砂災害特別警戒区域 位置図



この地図は、国土地理院長の承認を得て、同院発行の電子地形図 25000を複製したものである。(承認番号 平28情複、第1480号)

自然現象の種類	急傾斜地の崩壊
区域番号	I-1084
区域の名称	上田上桐生町 24
区域の所在地	滋賀県大津市上田上桐生町・桐生一丁目

土砂災害警戒区域	
土砂災害特別警戒区域	



○ この区域図は、空中写真測量による地形図に、実測による区域図を投影したものであり、一部異なって見える場合があります。詳しくは、土木事務所にお尋ねください。

# 土砂災害警戒区域等設定図(オルソ画像)

様式 2

調書作成日

平成29年10月31日

箇所番号

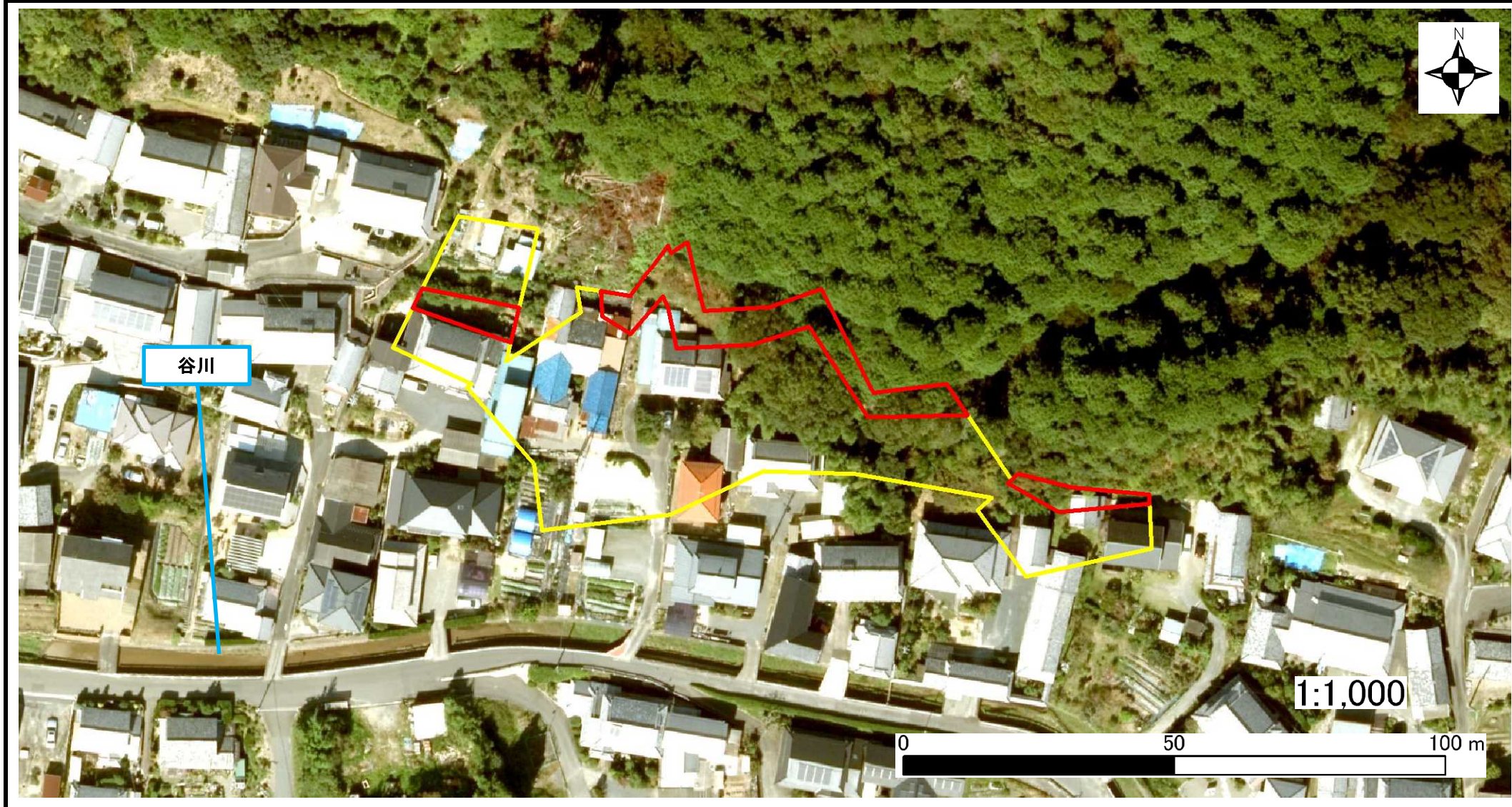
I-1084

箇所名

上田上桐生町\_24

所在地

滋賀県大津市上田上桐生町・桐生一丁目

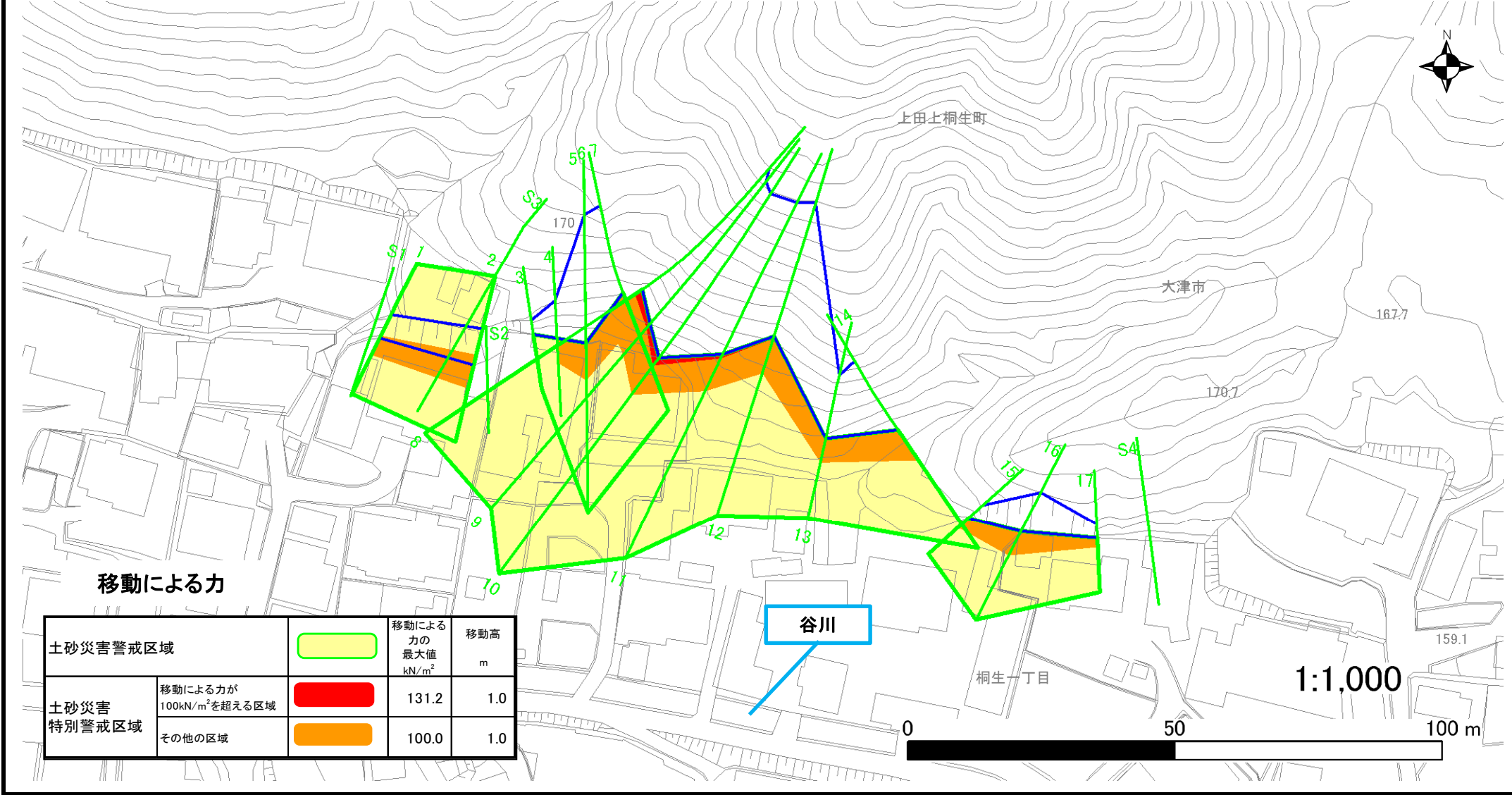


# 土砂災害警戒区域等設定図

様式 4-1

調書作成日 平成29年10月31日

箇所番号	I-1084	箇所名	上田上桐生町_24	所在地	滋賀県大津市上田上桐生町・桐生一丁目
------	--------	-----	-----------	-----	--------------------

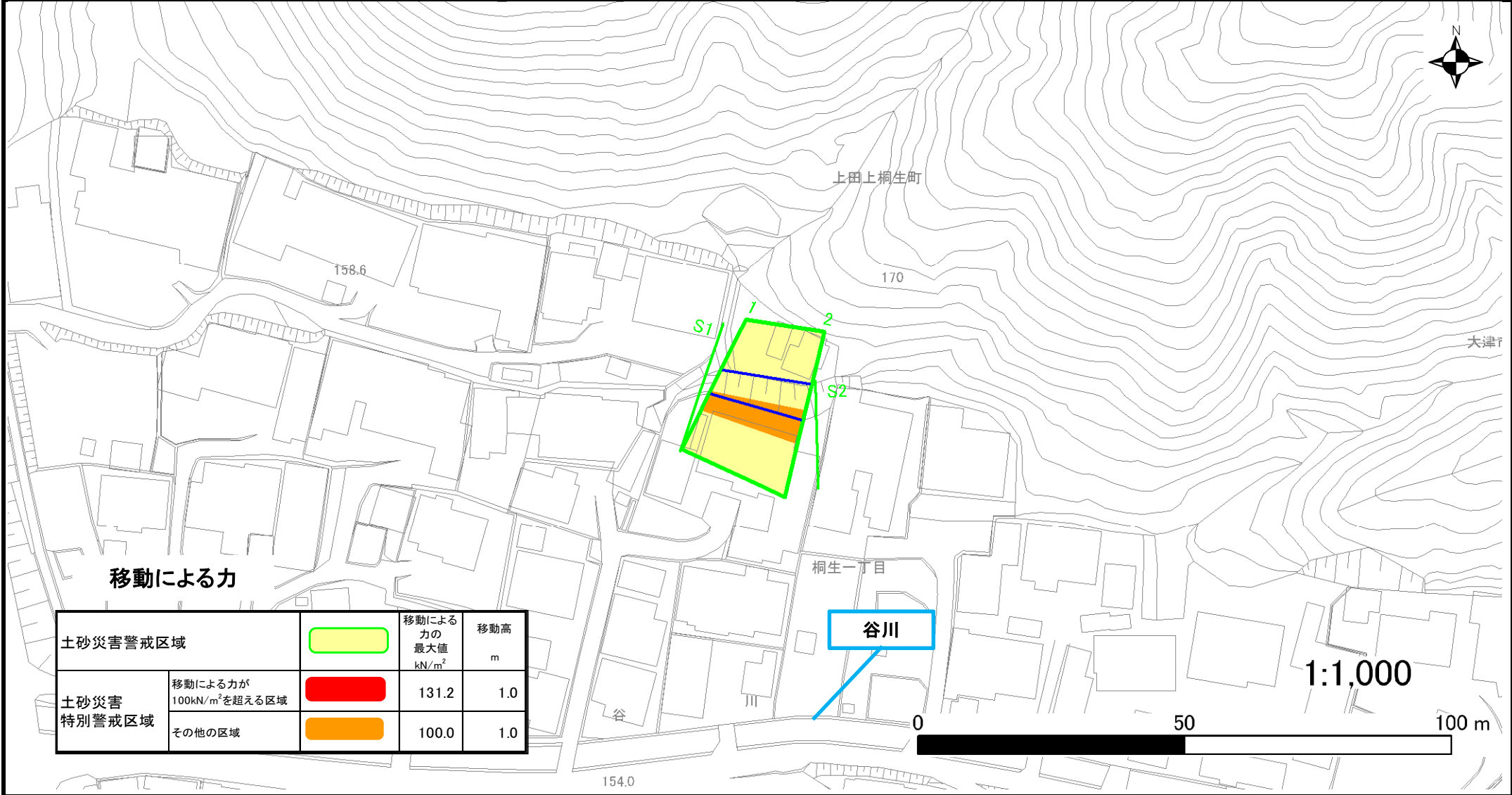


# 土砂災害警戒区域等設定図

様式 4-1

調書作成日 平成29年10月31日

箇所番号 I-1084 箇所名 上田上桐生町\_24 所在地 滋賀県大津市上田上桐生町・桐生一丁目

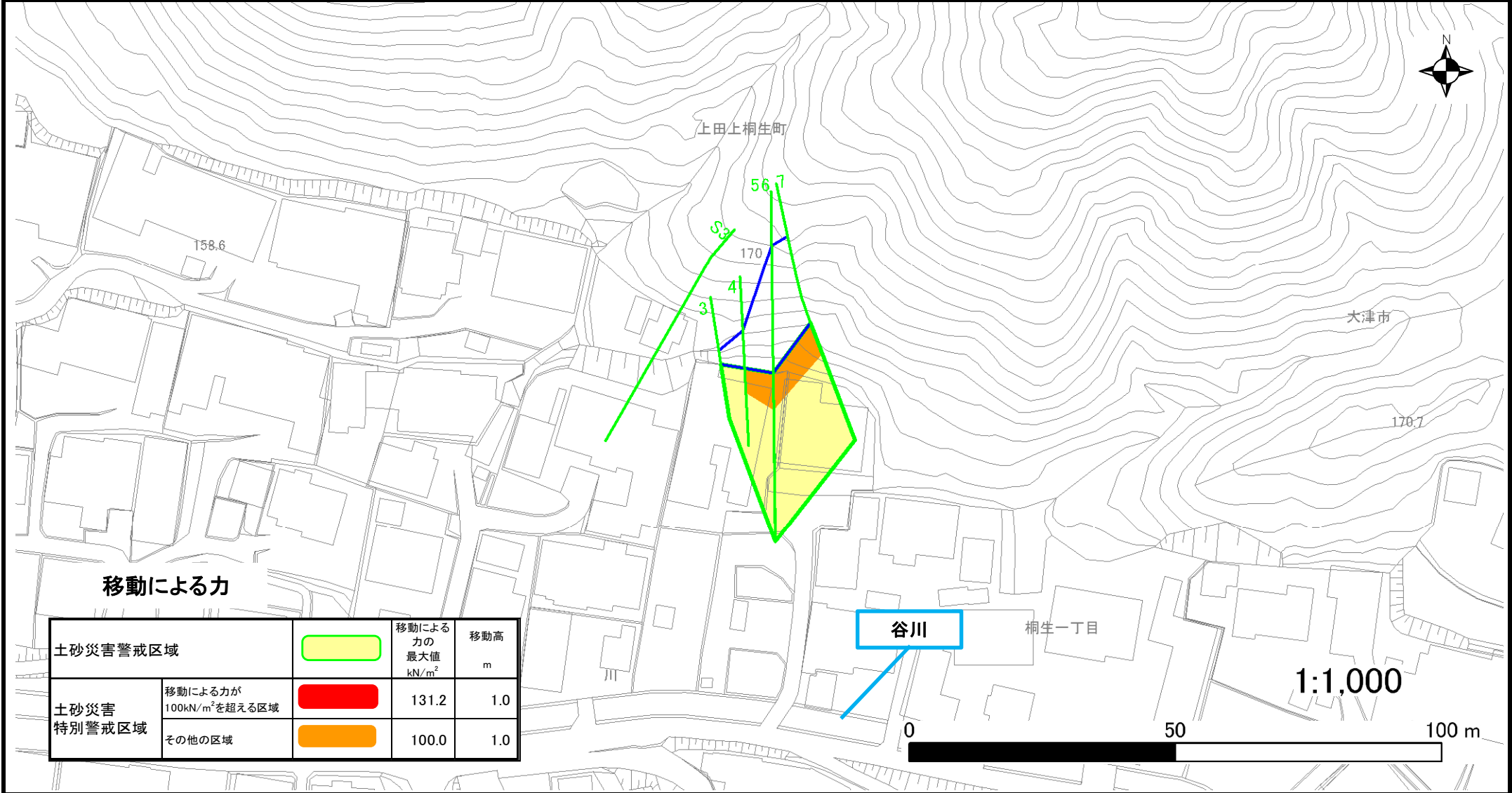


# 土砂災害警戒区域等設定図

様式 4-1

調書作成日 平成29年10月31日

箇所番号 I-1084 箇所名 上田上桐生町\_24 所在地 滋賀県大津市上田上桐生町・桐生一丁目

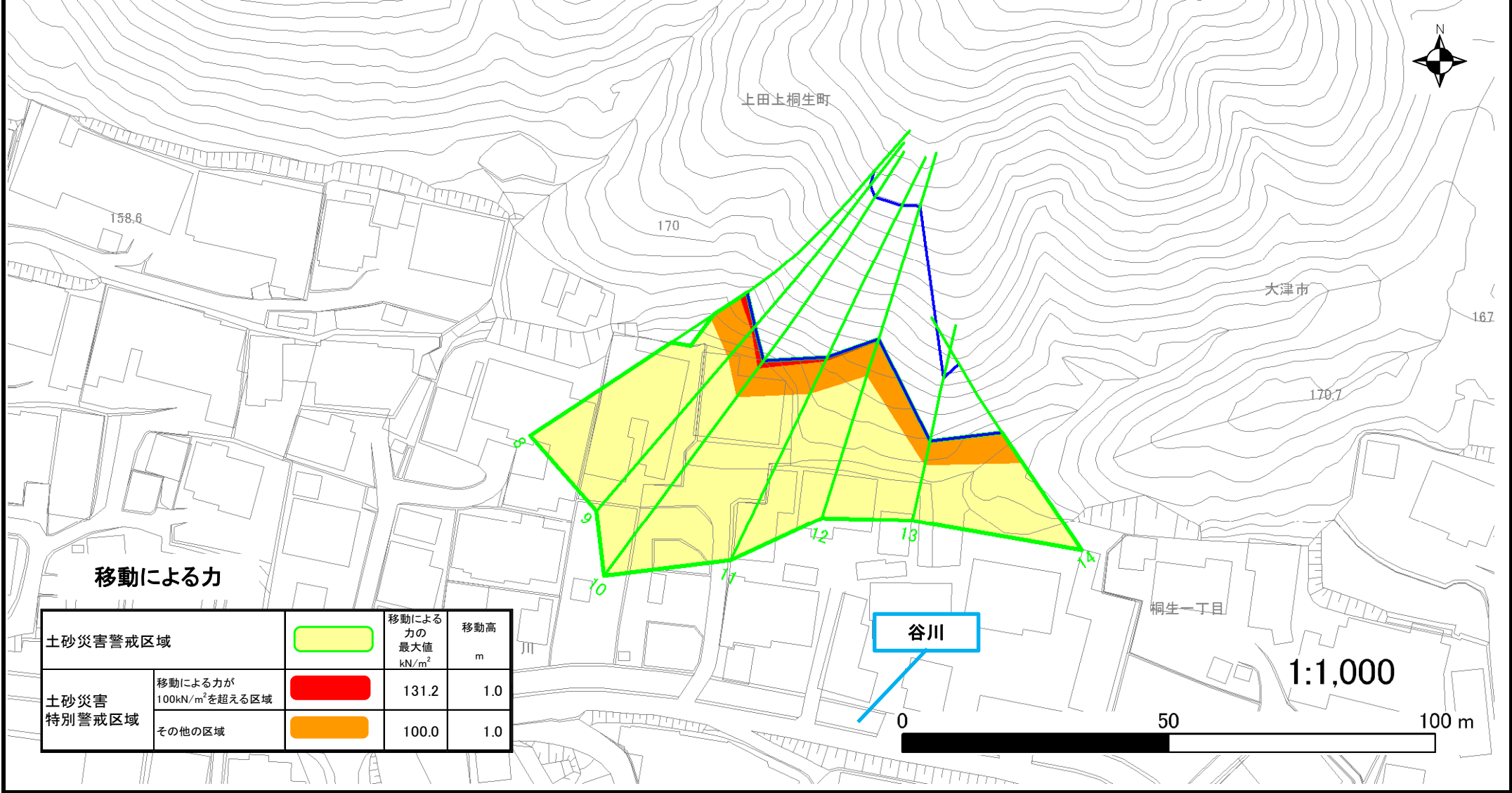


# 土砂災害警戒区域等設定図

様式 4-1

調書作成日 平成29年10月31日

箇所番号	I-1084	箇所名	上田上桐生町_24	所在地	滋賀県大津市上田上桐生町・桐生一丁目
------	--------	-----	-----------	-----	--------------------



移動による力

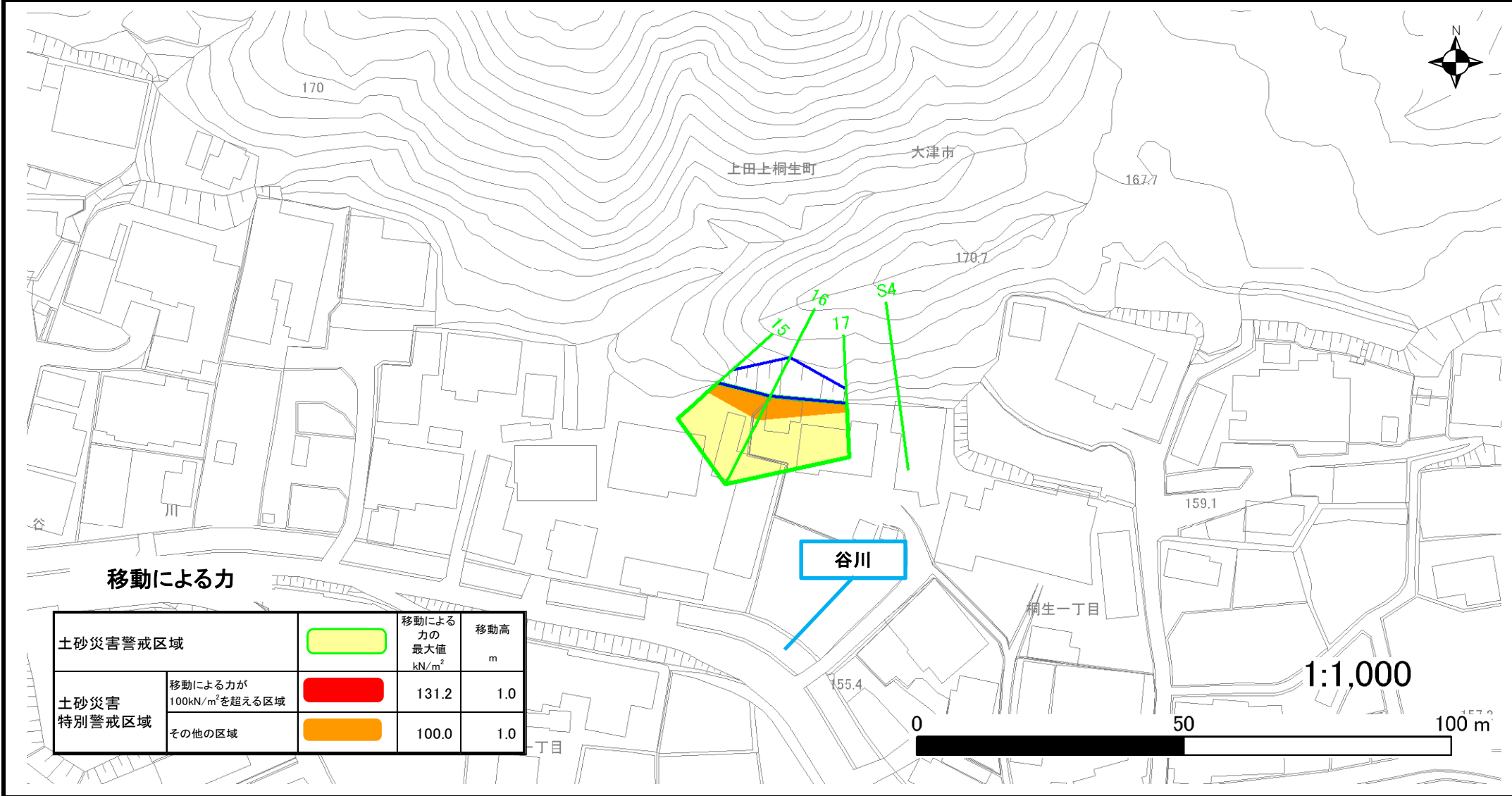
土砂災害警戒区域		移動による力の最大値 kN/m <sup>2</sup>	移動高 m
土砂災害特別警戒区域	移動による力が100kN/m <sup>2</sup> を超える区域	131.2	1.0
	その他の区域	100.0	1.0

# 土砂災害警戒区域等設定図

様式 4-1

調書作成日 平成29年10月31日

箇所番号 I-1084 箇所名 上田上桐生町\_24 所在地 滋賀県大津市上田上桐生町・桐生一丁目

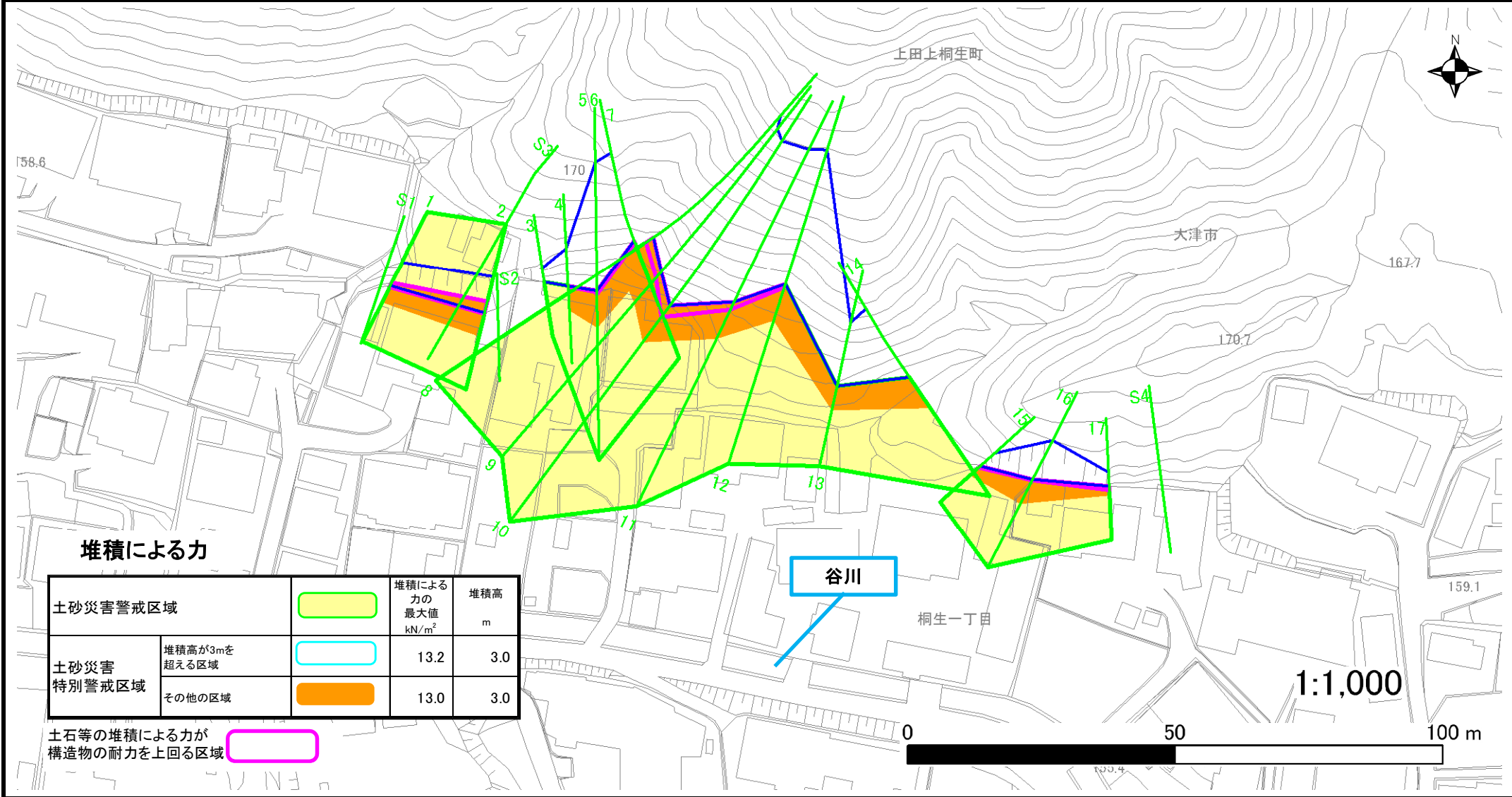


# 土砂災害警戒区域等設定図

様式 4-2

調書作成日 平成29年10月31日

箇所番号 I-1084 箇所名 上田上桐生町\_24 所在地 滋賀県大津市上田上桐生町・桐生一丁目



## 堆積による力

土砂災害警戒区域		堆積による力の最大値 kN/m <sup>2</sup>	堆積高 m
土砂災害特別警戒区域	堆積高が3mを超える区域	13.2	3.0
	その他の区域	13.0	3.0

土石等の堆積による力が構造物の耐力を上回る区域

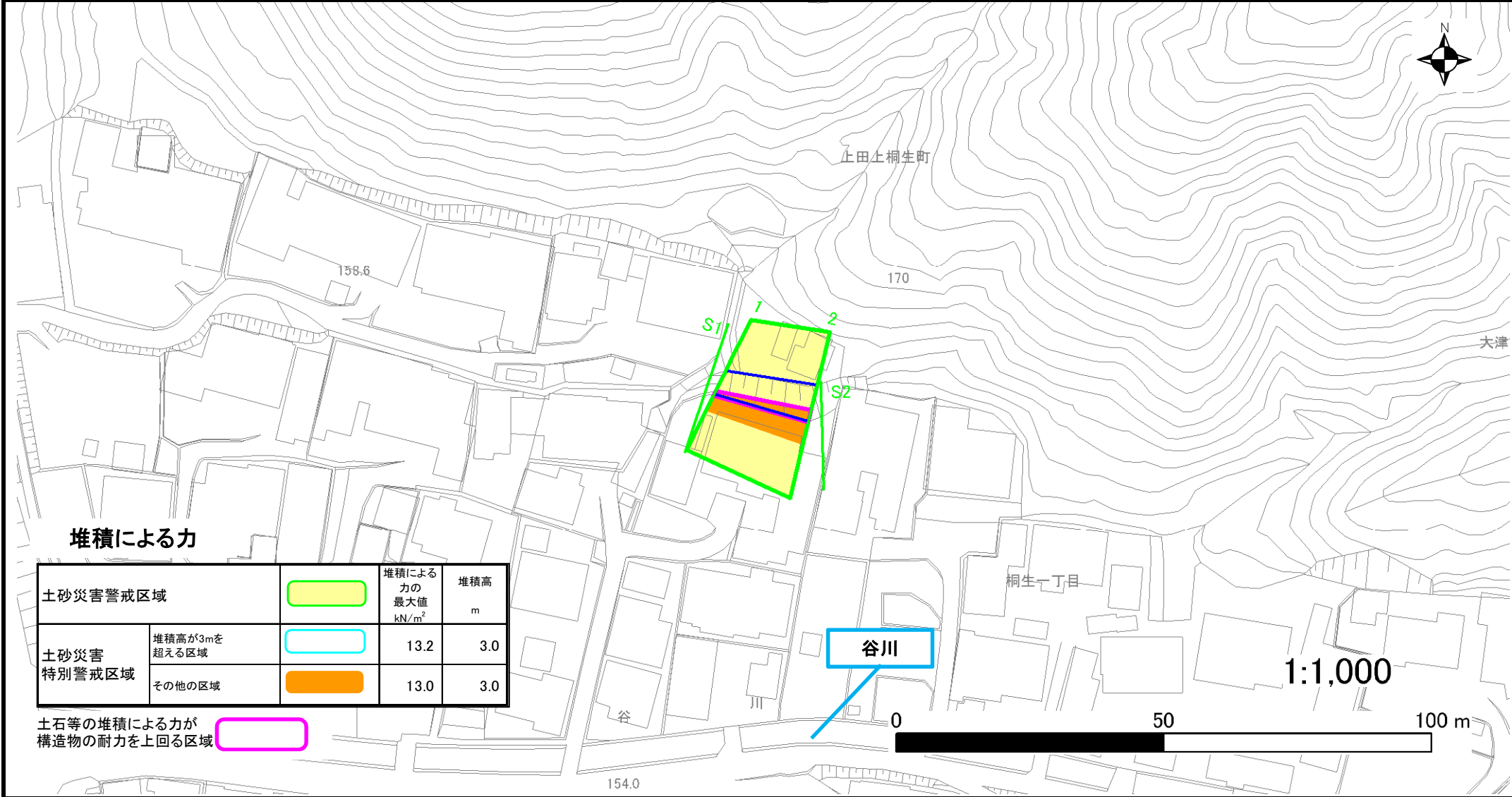


# 土砂災害警戒区域等設定図

様式 4-2

調書作成日 平成29年10月31日

箇所番号 I-1084 箇所名 上田上桐生町\_24 所在地 滋賀県大津市上田上桐生町・桐生一丁目



## 堆積による力

土砂災害警戒区域		堆積による力の最大値 kN/m <sup>2</sup>	堆積高 m
土砂災害特別警戒区域	堆積高が3mを超える区域	13.2	3.0
	その他の区域	13.0	3.0

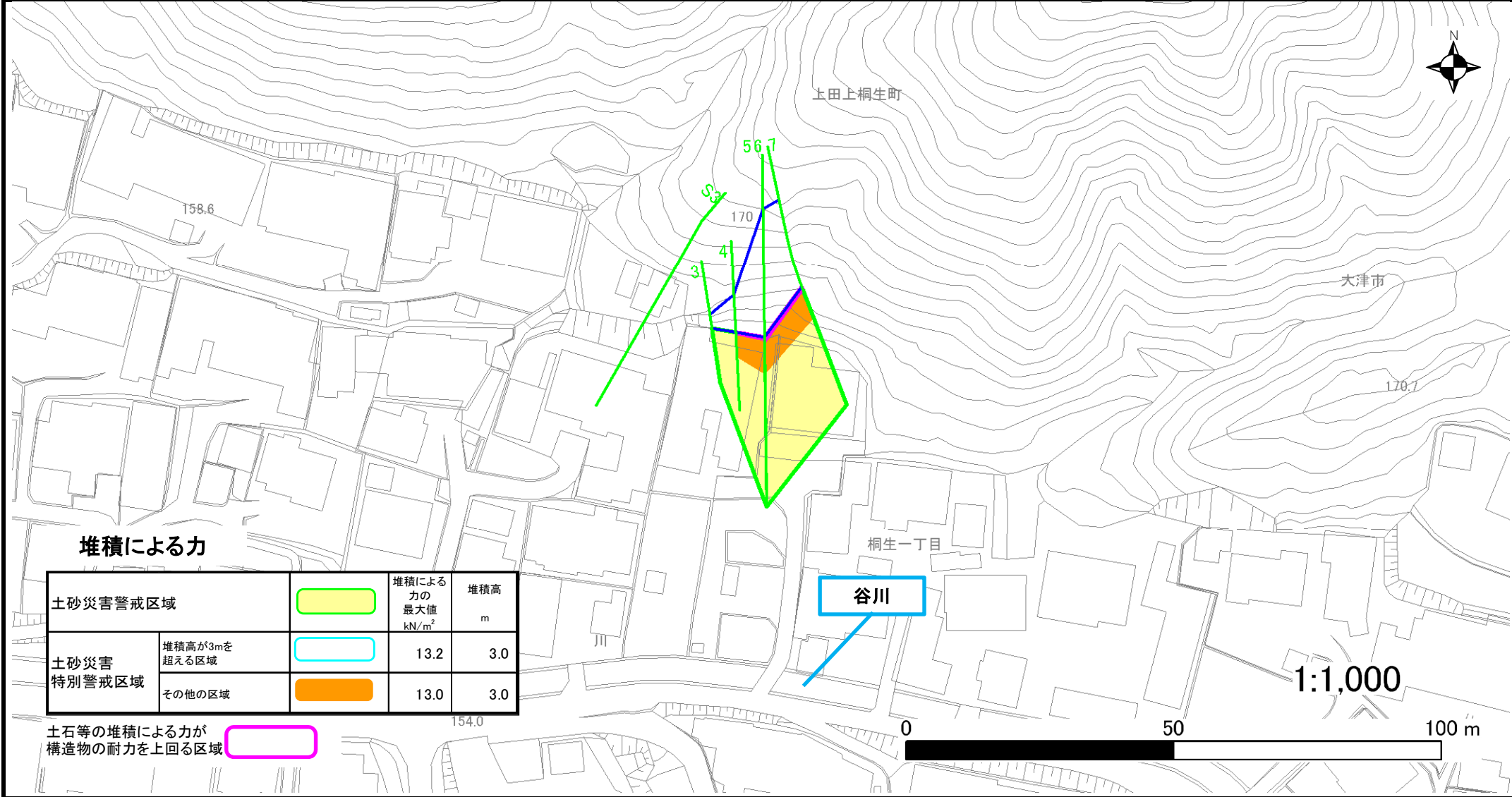
土石等の堆積による力が構造物の耐力を上回る区域

# 土砂災害警戒区域等設定図

様式 4-2

調査作成日 平成29年10月31日

箇所番号 I-1084 箇所名 上田上桐生町\_24 所在地 滋賀県大津市上田上桐生町・桐生一丁目



## 堆積による力

土砂災害警戒区域		堆積による力の最大値 kN/m <sup>2</sup>	堆積高 m
土砂災害特別警戒区域	堆積高が3mを超える区域	13.2	3.0
	その他の区域	13.0	3.0

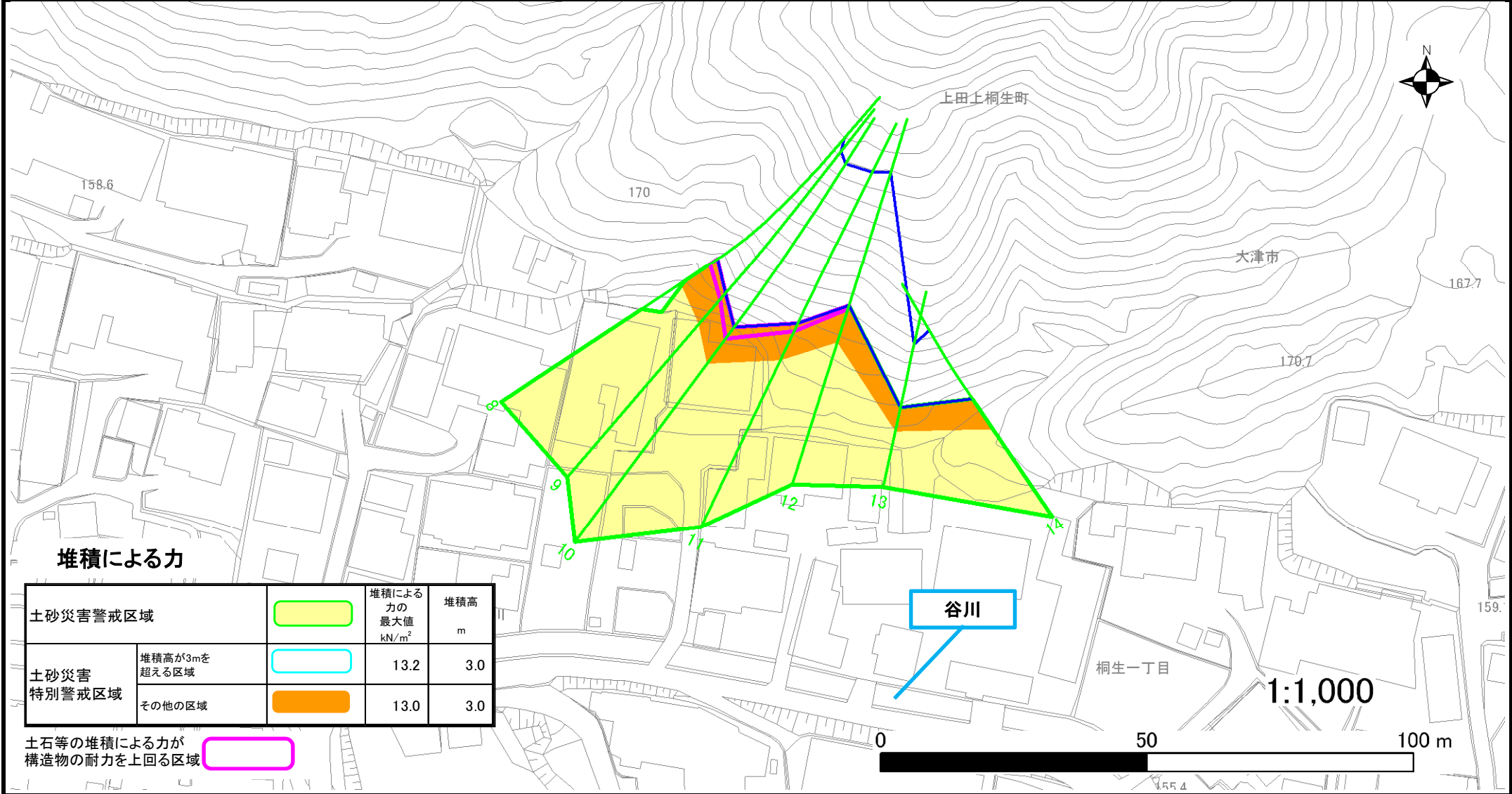
土石等の堆積による力が構造物の耐力を上回る区域

# 土砂災害警戒区域等設定図

様式 4-2

調査作成日 平成29年10月31日

箇所番号	I-1084	箇所名	上田上桐生町_24	所在地	滋賀県大津市上田上桐生町・桐生一丁目
------	--------	-----	-----------	-----	--------------------



## 堆積による力

土砂災害警戒区域		堆積による力の最大値 kN/m <sup>2</sup>	堆積高 m
土砂災害特別警戒区域	堆積高が3mを超える区域	13.2	3.0
	その他の区域	13.0	3.0

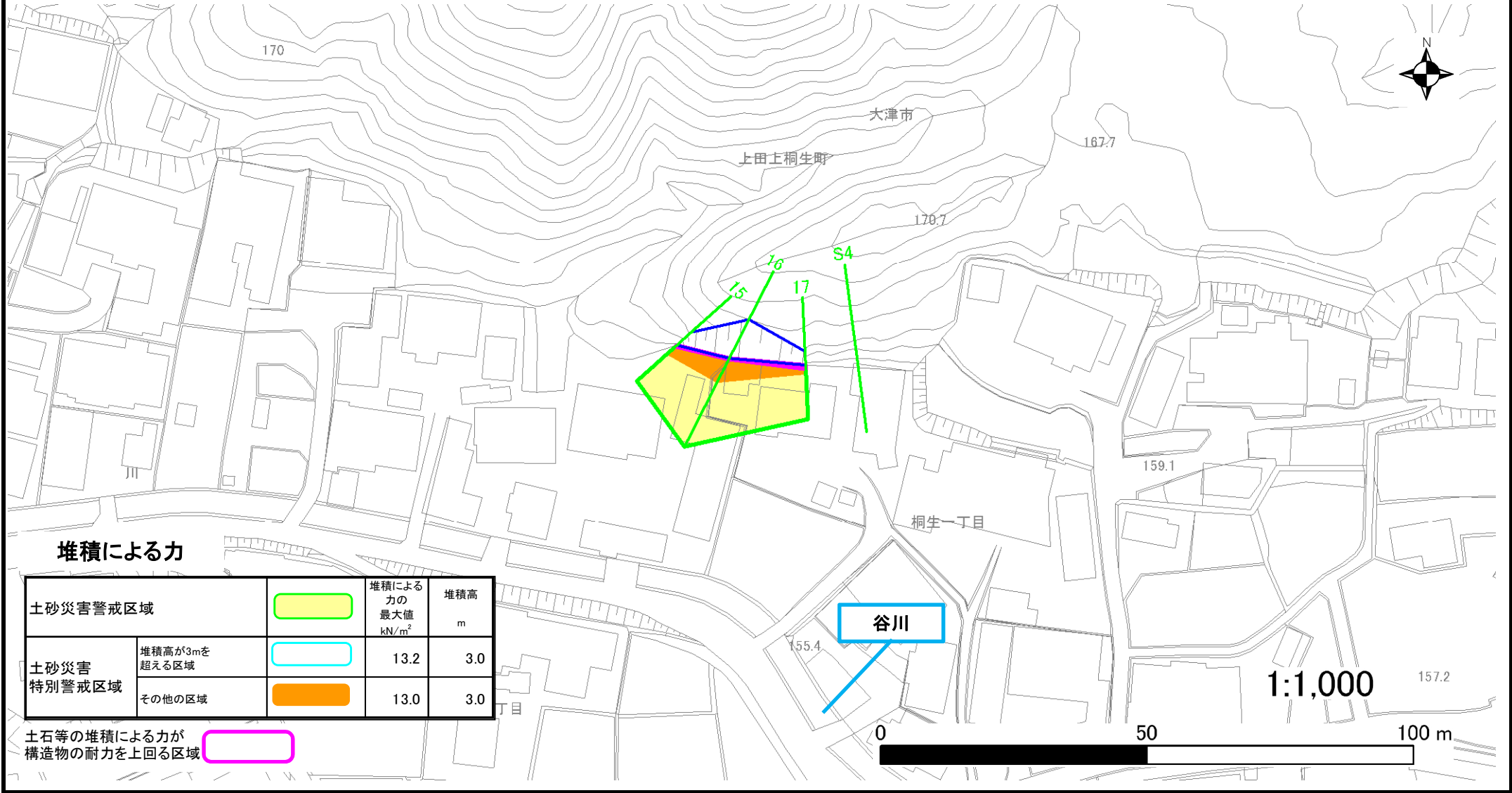
土石等の堆積による力が構造物の耐力を上回る区域

# 土砂災害警戒区域等設定図

様式 4-2

調書作成日 平成29年10月31日

箇所番号	I-1084	箇所名	上田上桐生町_24	所在地	滋賀県大津市上田上桐生町・桐生一丁目
------	--------	-----	-----------	-----	--------------------



## 堆積による力

土砂災害警戒区域		堆積による力の最大値 kN/m <sup>2</sup>	堆積高 m
土砂災害特別警戒区域	堆積高が3mを超える区域	13.2	3.0
	その他の区域	13.0	3.0

土石等の堆積による力が構造物の耐力を上回る区域