

土砂災害特別警戒区域

告示年月日 平成 30 年 3 月 16 日

告示番号 滋賀県告示第 104 号

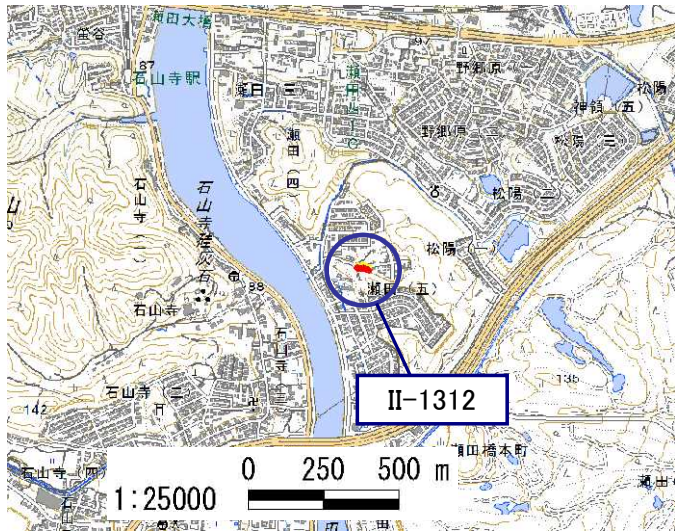
土砂災害警戒区域

告示年月日 平成 30 年 3 月 16 日

告示番号 滋賀県告示第 101 号

土砂災害警戒区域・土砂災害特別警戒区域 区域図

土砂災害警戒区域・土砂災害特別警戒区域 位置図



この地図は、国土地理院長の承認を得て、同院発行の電子地形図 25000を複製したものである。(承認番号 平28情復、第1480号)

自然現象の種類	急傾斜地の崩壊
区域番号	II-1312
区域の名称	瀬田_11
区域の所在地	滋賀県大津市瀬田五丁目

土砂災害警戒区域	
土砂災害特別警戒区域	



○ この区域図は、空中写真測量による地形図に、実測による区域図を投影したものであり、一部異なって見える場合があります。詳しくは、土木事務所にお尋ねください。

# 土砂災害警戒区域等設定図(オルソ画像)

様式 2

調書作成日

平成29年10月31日

箇所番号

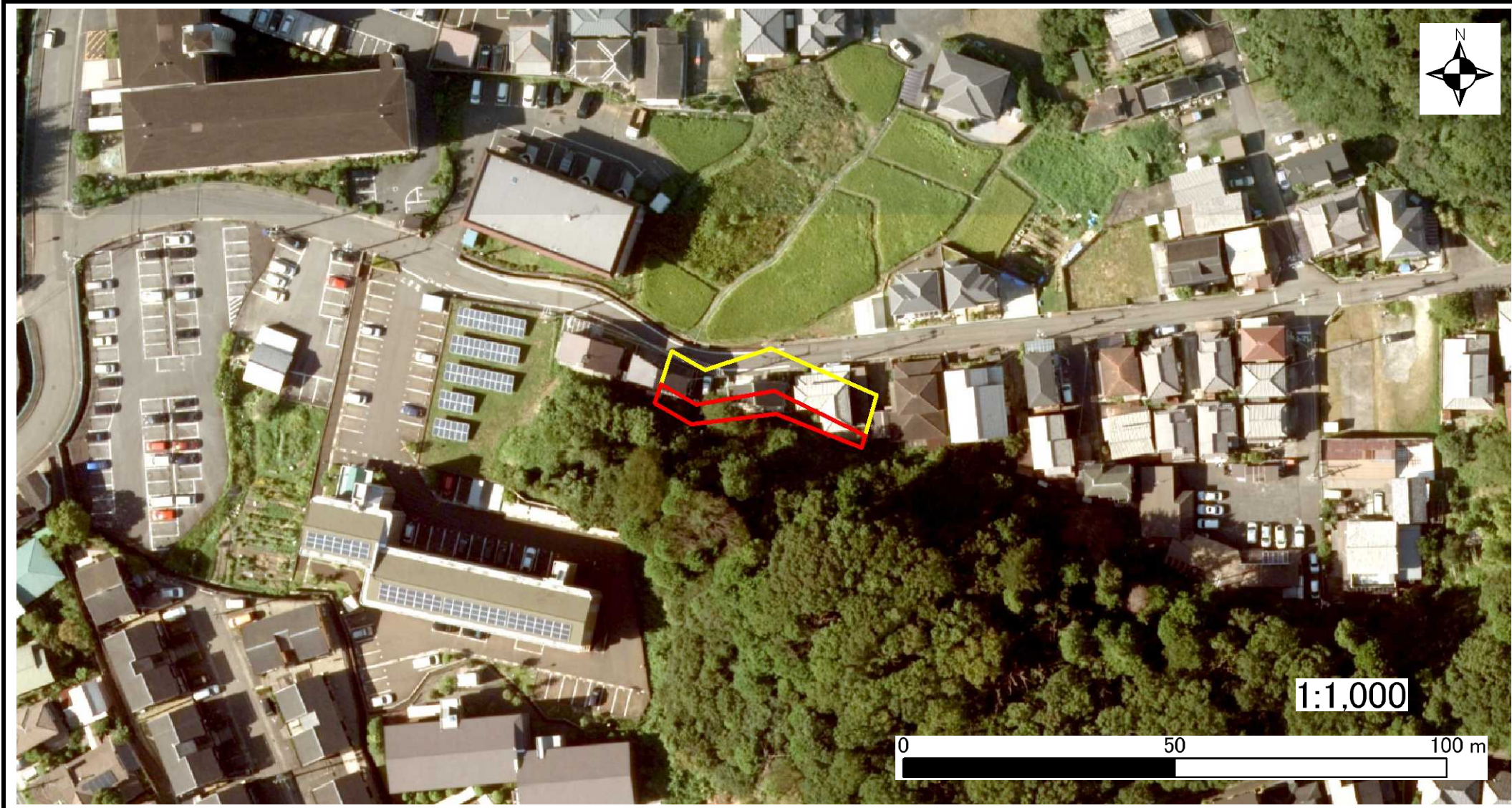
II-1312

箇所名

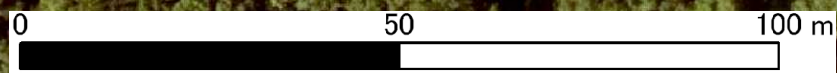
瀬田\_11

所在地

滋賀県大津市瀬田五丁目



1:1,000

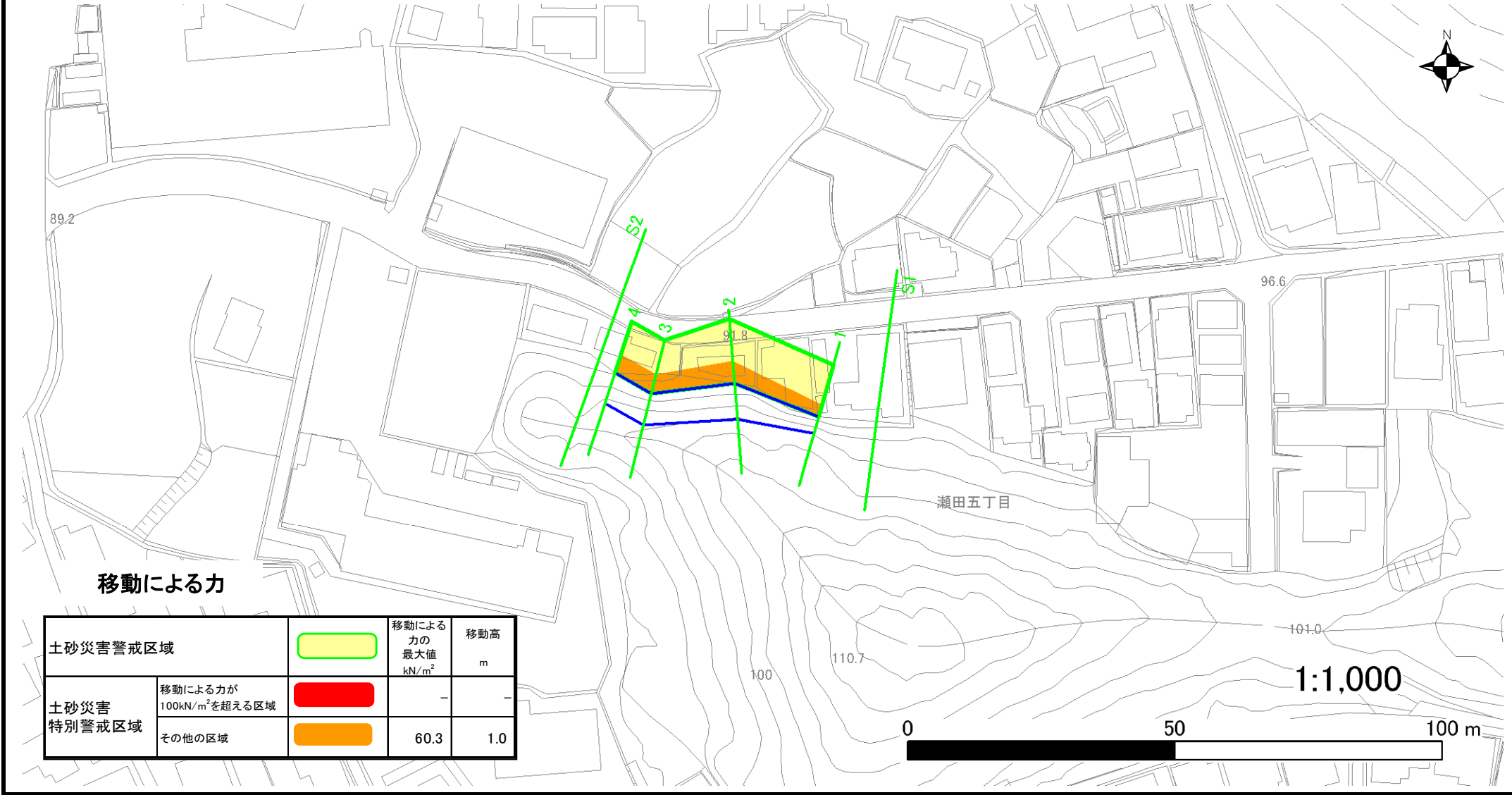


# 土砂災害警戒区域等設定図

様式 4-1

調書作成日 平成29年10月31日

箇所番号	II-1312	箇所名	瀬田_11	所在地	滋賀県大津市瀬田五丁目
------	---------	-----	-------	-----	-------------



移動による力

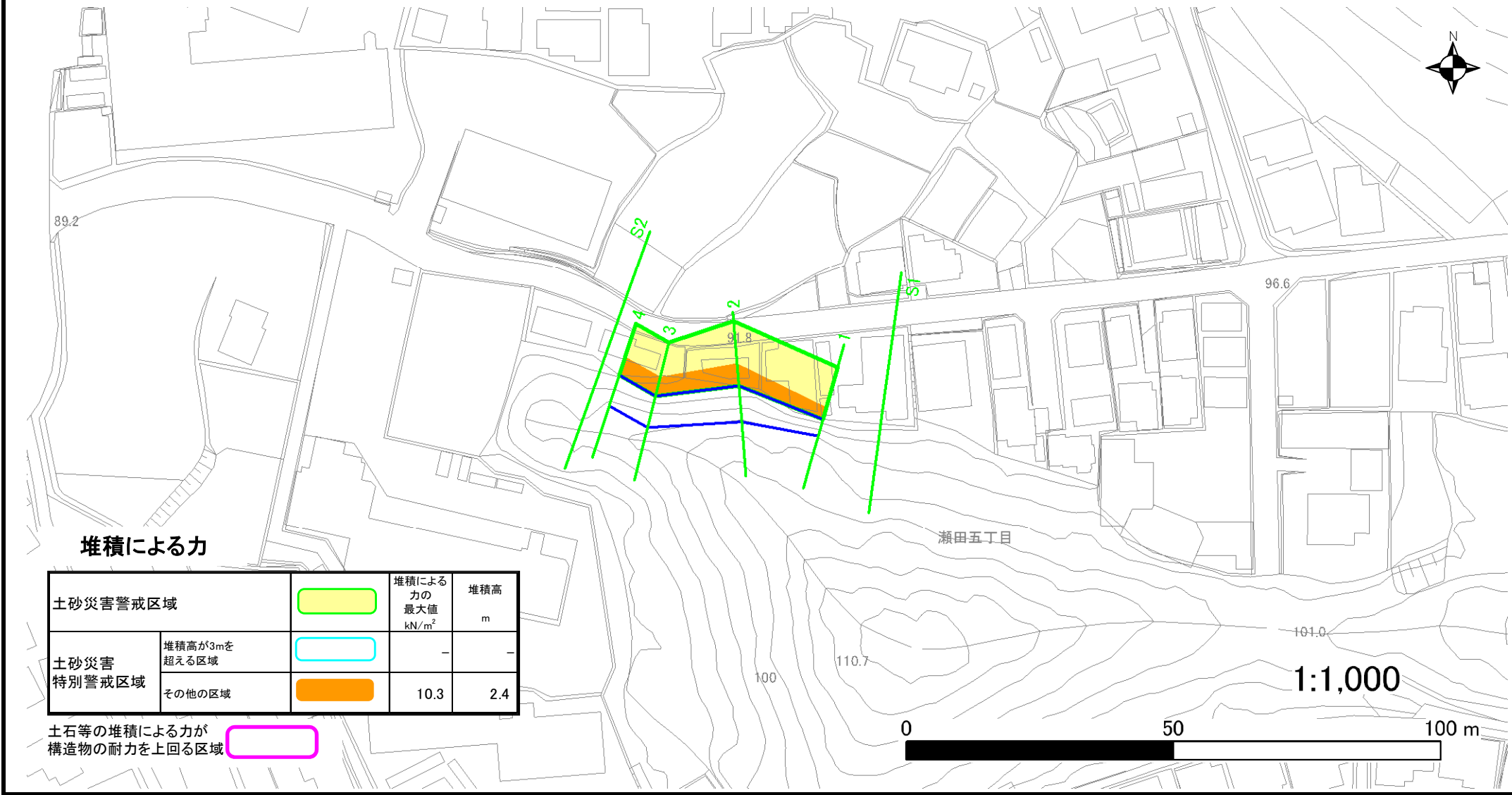
土砂災害警戒区域		移動による力の最大値 kN/m <sup>2</sup>	移動高 m
		-	-
土砂災害特別警戒区域	移動による力が100kN/m <sup>2</sup> を超える区域		-
	その他の区域		60.3 1.0

# 土砂災害警戒区域等設定図

様式 4-2

調査作成日 平成29年10月31日

箇所番号	II-1312	箇所名	瀬田_11	所在地	滋賀県大津市瀬田五丁目
------	---------	-----	-------	-----	-------------



## 堆積による力

土砂災害警戒区域		堆積による力の最大値 kN/m <sup>2</sup>	堆積高 m
土砂災害特別警戒区域	堆積高が3mを超える区域	-	-
	その他の区域	10.3	2.4

土石等の堆積による力が構造物の耐力を上回る区域