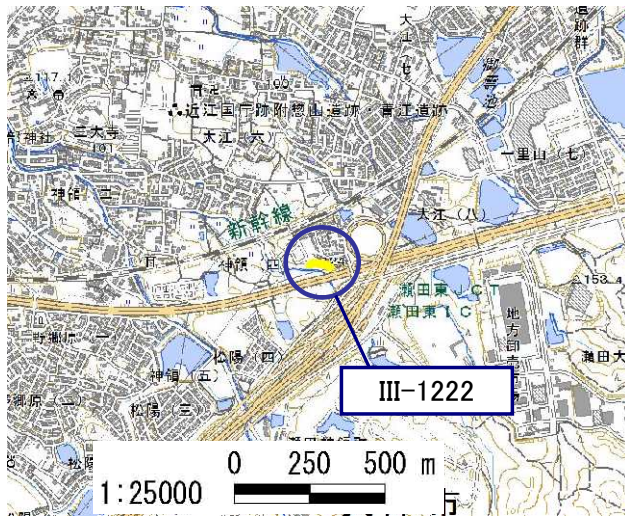


土砂災害警戒区域・土砂災害特別警戒区域 区域図

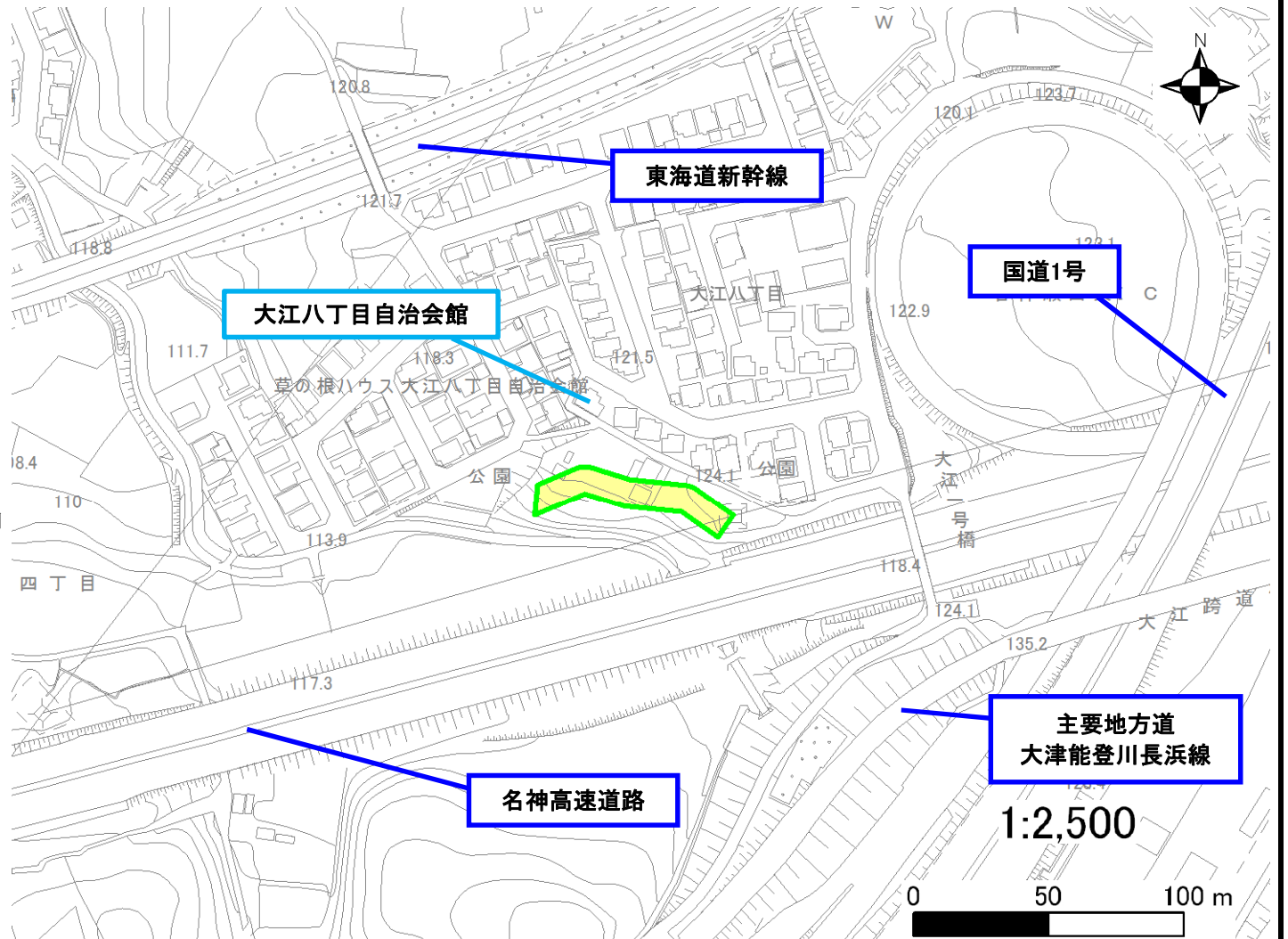
土砂災害警戒区域・土砂災害特別警戒区域 位置図



この地図は、国土地理院長の承認を得て、同院発行の電子地形図 25000を複製したものである。(承認番号 平28情復、第1480号)

自然現象の種類	急傾斜地の崩壊
区域番号	III-1222
区域の名称	神領3
区域の所在地	滋賀県大津市大江八丁目

土砂災害警戒区域	
土砂災害特別警戒区域	



本地図は大津市統合型GIS基盤地図データ(平27国地近公第109号)を使用し作成したものである。

○ この区域図は、空中写真測量による地形図に、実測による区域図を投影したものであり、一部異なって見える場合があります。詳しくは、土木事務所にお尋ねください。

# 土砂災害警戒区域等設定図(オルソ画像)

様式 2

調書作成日

平成29年10月31日

箇所番号

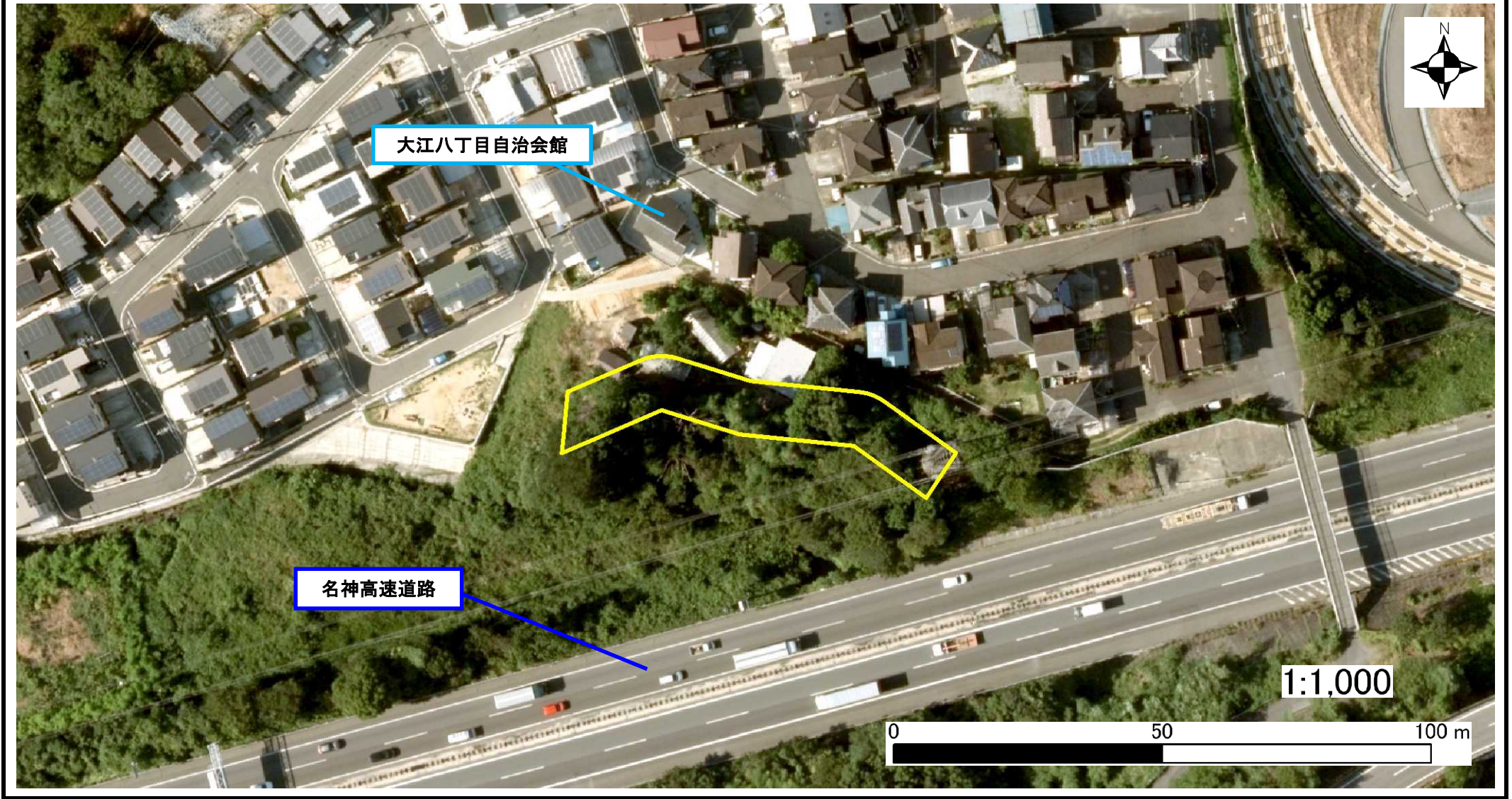
III-1222

箇所名

神領 3

所在地

滋賀県大津市大江八丁目



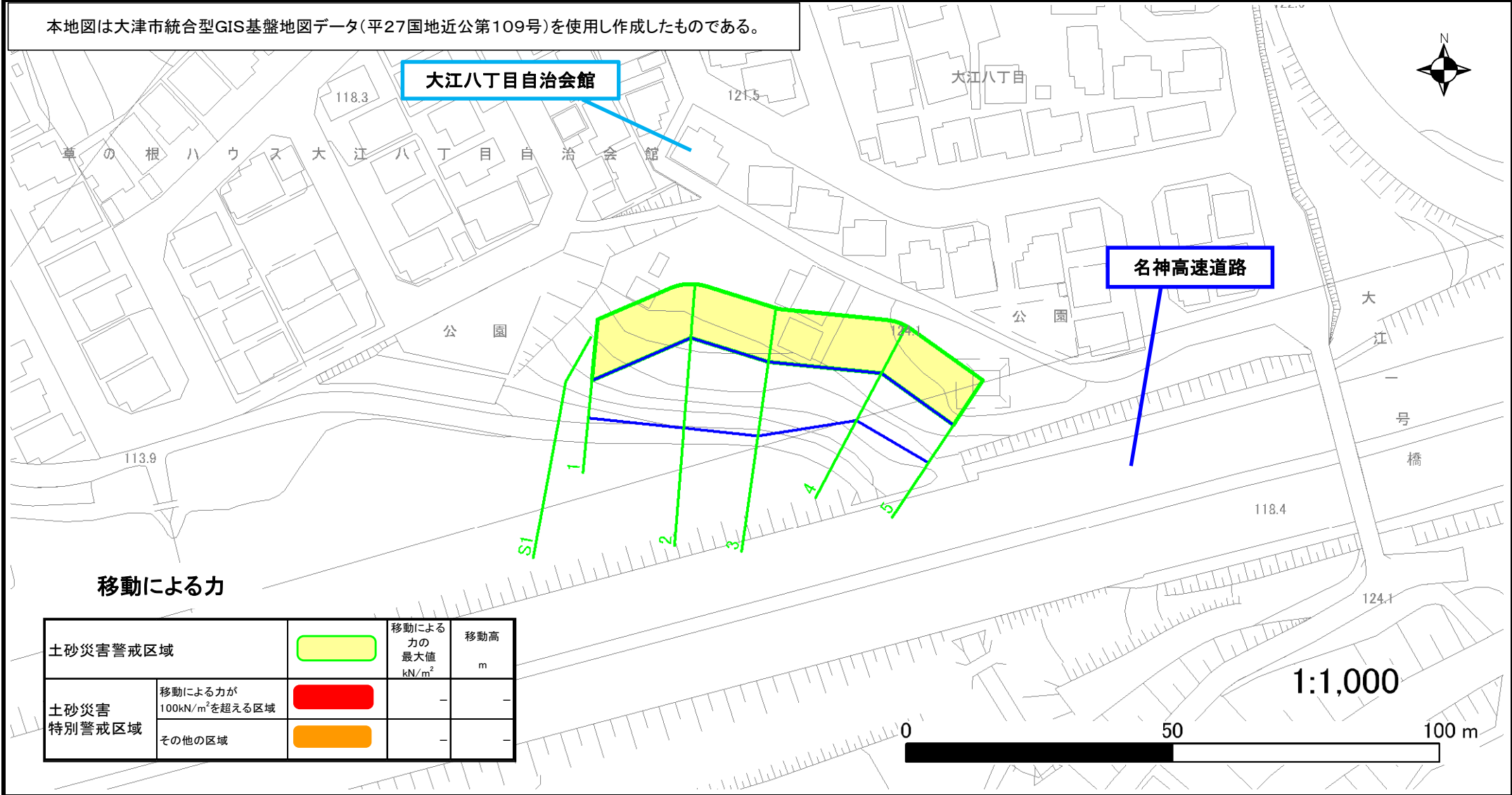
# 土砂災害警戒区域等設定図

様式 4-1

調書作成日 平成29年10月31日

箇所番号 III-1222 箇所名 神領3 所在地 滋賀県大津市大江八丁目

本地図は大津市統合型GIS基盤地図データ(平27国地近公第109号)を使用し作成したものである。



移動による力

土砂災害警戒区域		移動による力の最大値 kN/m <sup>2</sup>	移動高 m
	移動による力が100kN/m <sup>2</sup> を超える区域	100	-
	その他の区域	-	-

# 土砂災害警戒区域等設定図

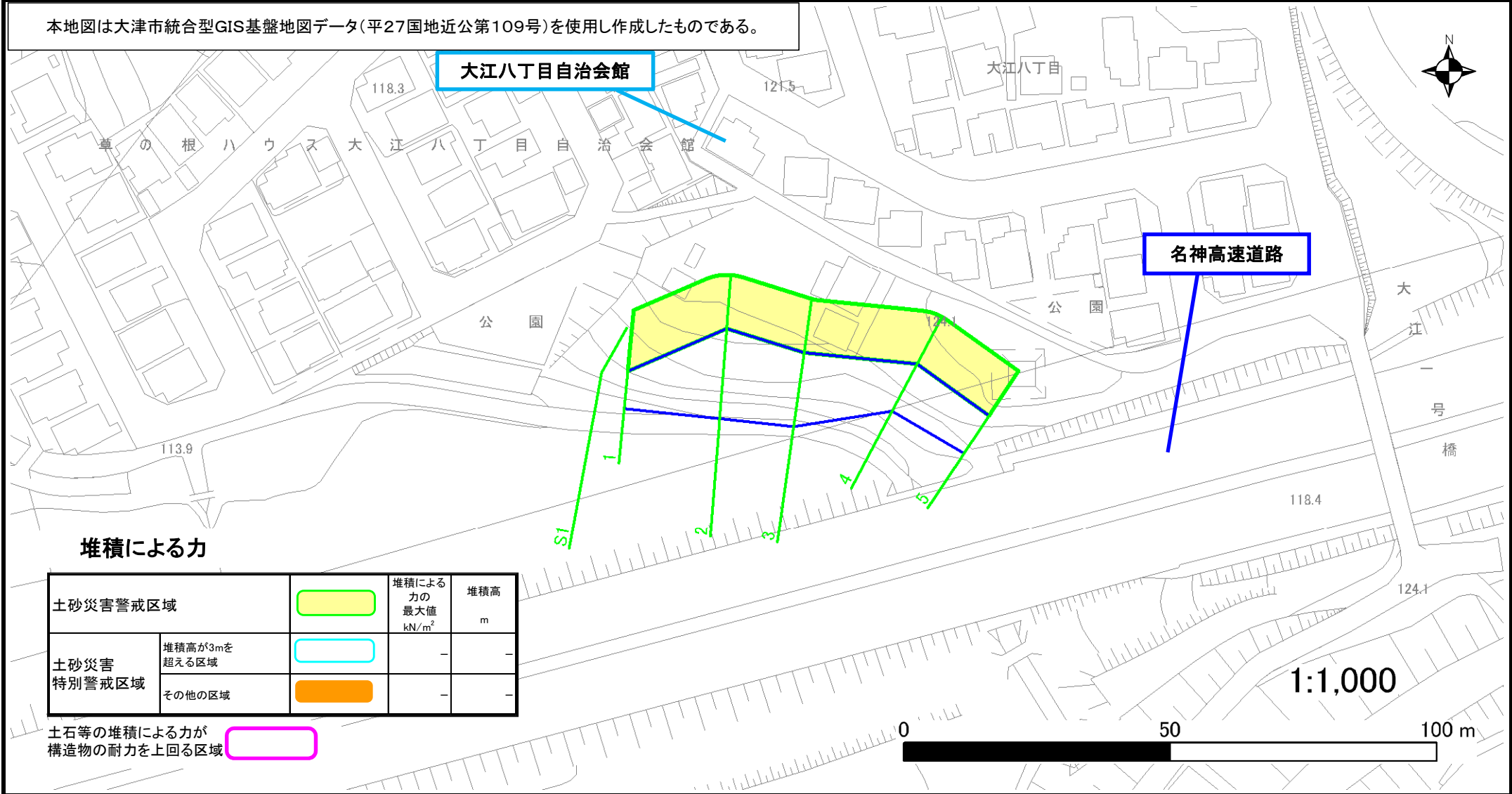
様式 4-2

調書作成日

平成29年10月31日

箇所番号	III-1222	箇所名	神領3	所在地	滋賀県大津市大江八丁目
------	----------	-----	-----	-----	-------------

本地図は大津市統合型GIS基盤地図データ(平27国地近公第109号)を使用し作成したものである。



## 堆積による力

土砂災害警戒区域		堆積による力の最大値 kN/m <sup>2</sup>	堆積高 m
土砂災害特別警戒区域	堆積高が3mを超える区域		-
	その他の区域		-

土石等の堆積による力が  
構造物の耐力を上回る区域

