

土砂災害特別警戒区域

告示年月日 平成 30 年 3 月 16 日

告示番号 滋賀県告示第 104 号

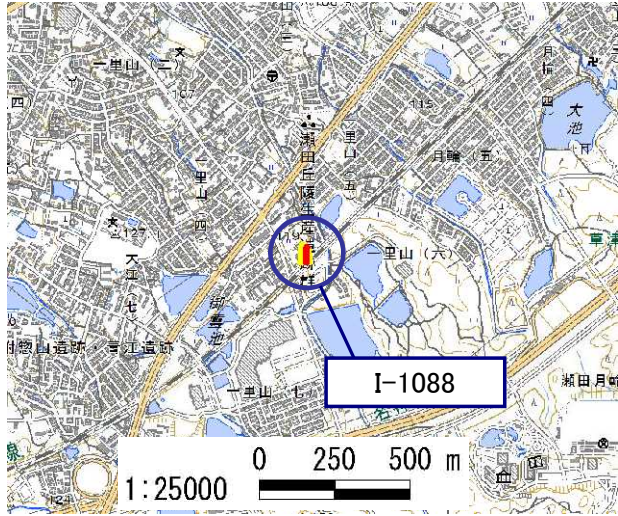
土砂災害警戒区域

告示年月日 平成 30 年 3 月 16 日

告示番号 滋賀県告示第 101 号



土砂災害警戒区域・土砂災害特別警戒区域 区域図

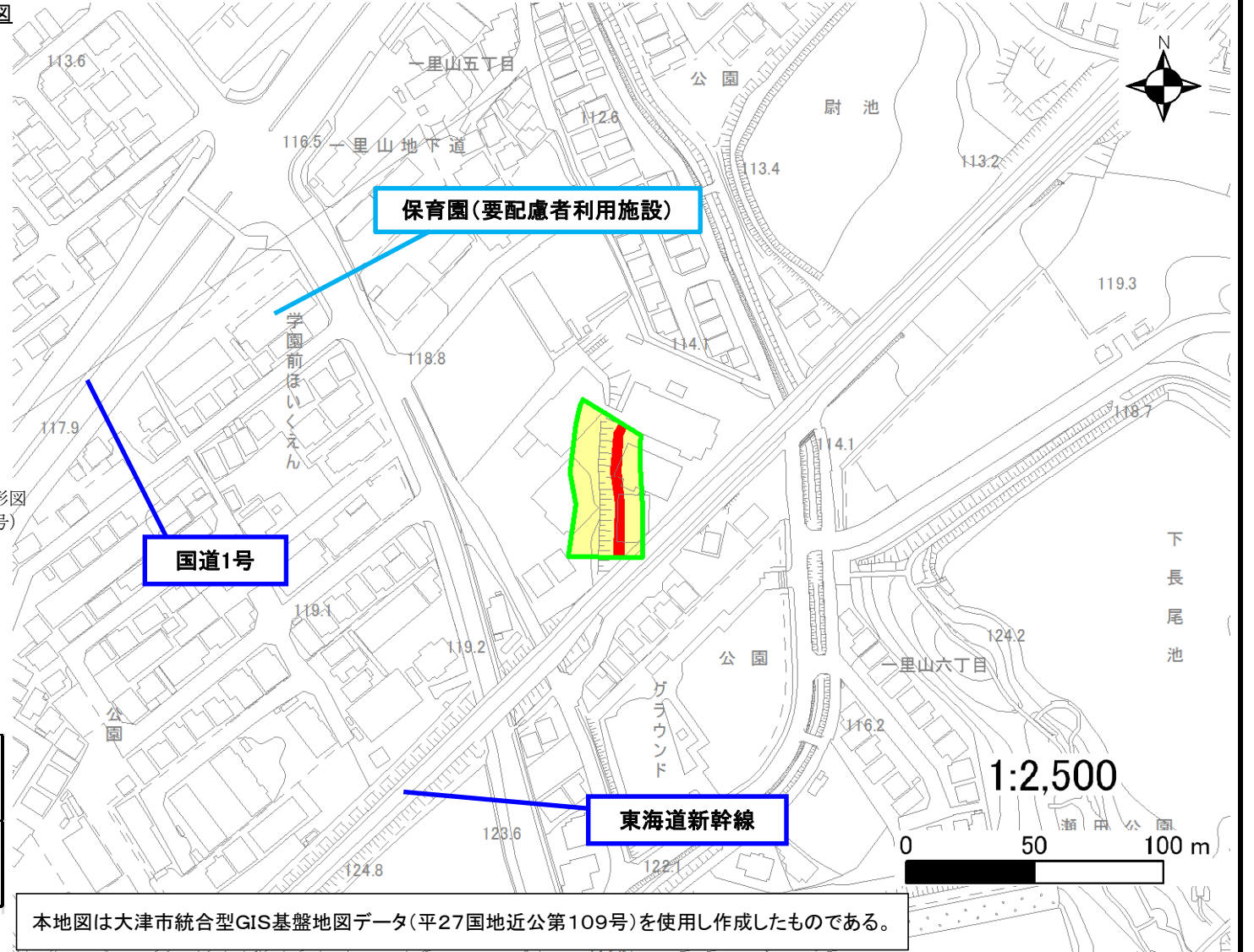
土砂災害警戒区域・土砂災害特別警戒区域 位置図



この地図は、国土地理院長の承認を得て、同院発行の電子地形図 25000を複製したものである。(承認番号 平28情復、第1480号)

自然現象の種類	急傾斜地の崩壊
区域番号	I-1159
区域の名称	一里山2
区域の所在地	滋賀県大津市一里山五丁目

土砂災害警戒区域	
土砂災害特別警戒区域	



本地図は大津市統合型GIS基盤地図データ(平27国地近公第109号)を使用し作成したものである。

○ この区域図は、空中写真測量による地形図に、実測による区域図を投影したものであり、一部異なって見える場合があります。詳しくは、土木事務所にお尋ねください。

# 土砂災害警戒区域等設定図(オルソ画像)

様式 2

調書作成日

平成29年10月31日

箇所番号

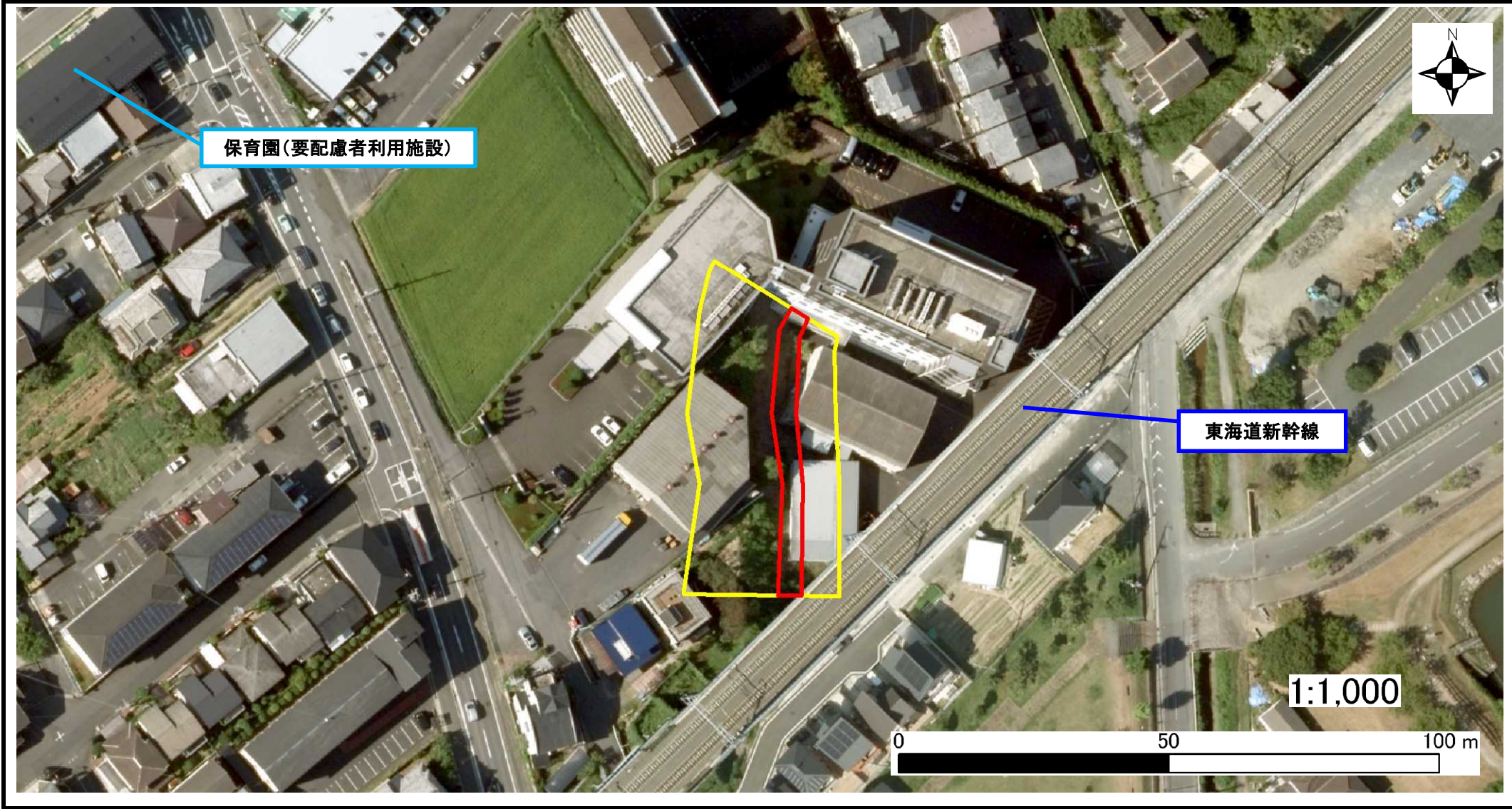
I-1159

箇所名

一里山 2

所在地

滋賀県大津市一里山五丁目

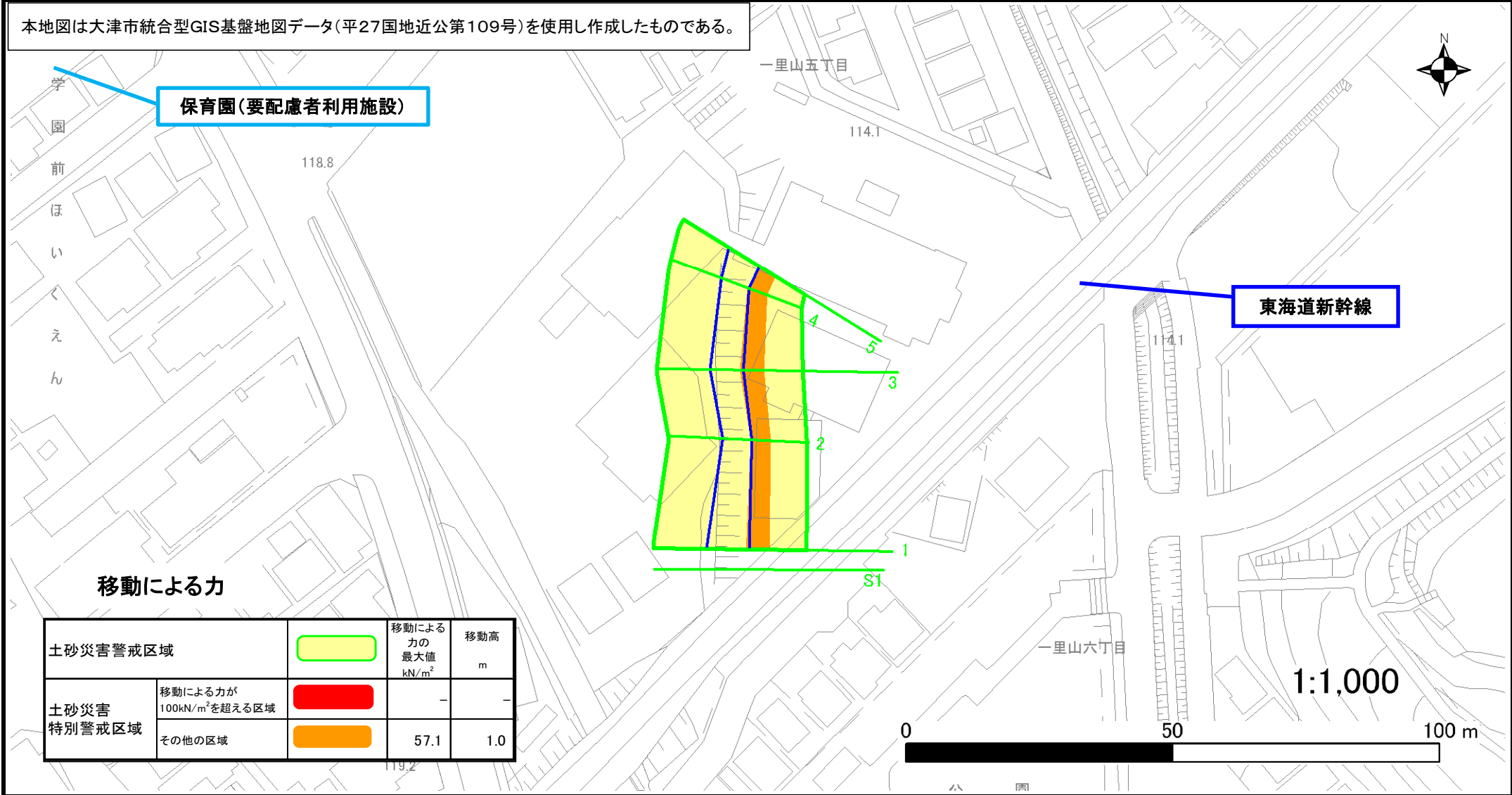


# 土砂災害警戒区域等設定図

様式 4-1

調査作成日 平成29年10月31日

箇所番号 I-1159 箇所名 一里山\_2 所在地 滋賀県大津市一里山五丁目



# 土砂災害警戒区域等設定図

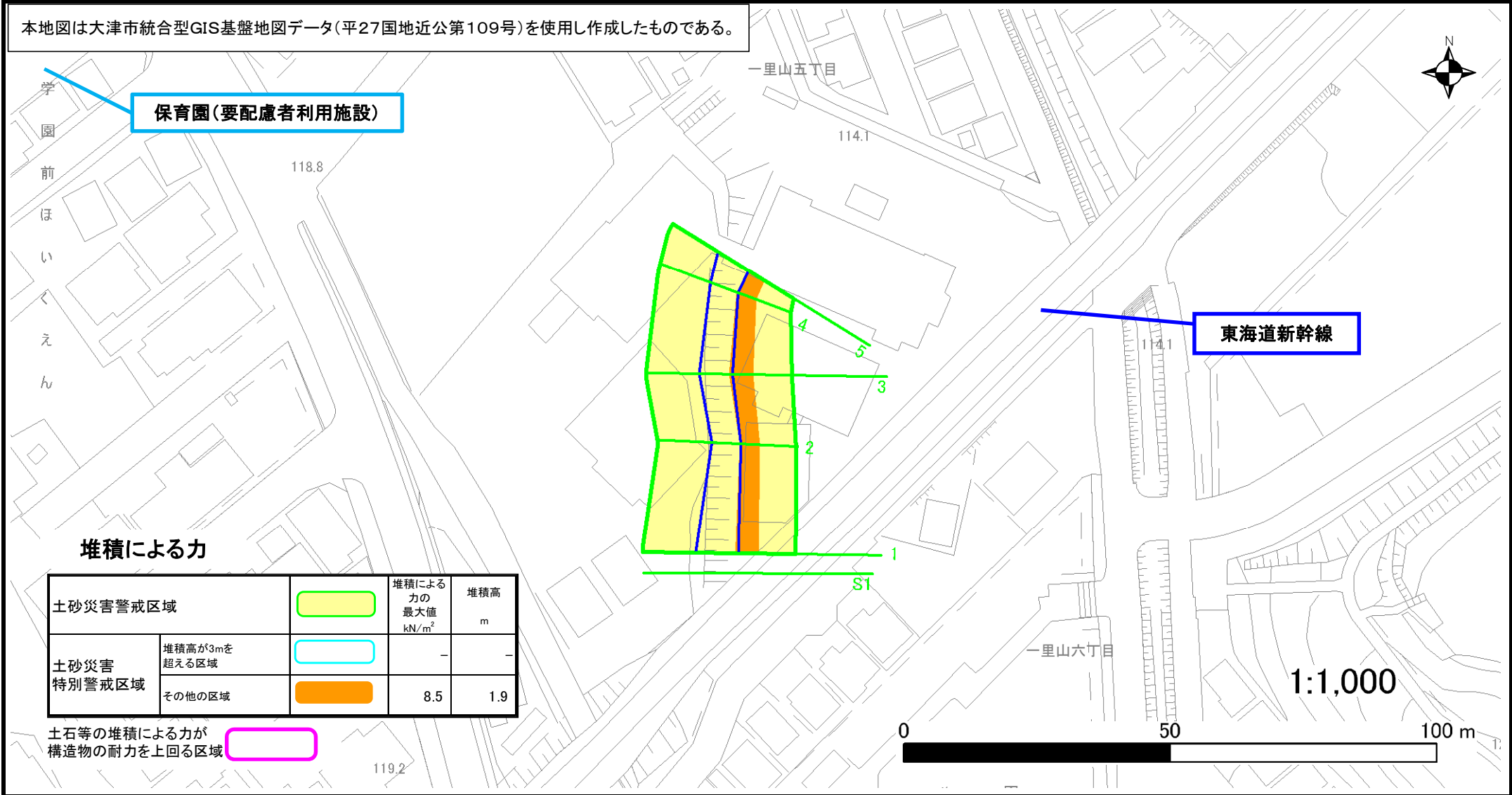
様式 4-2

調書作成日

平成29年10月31日

箇所番号	I-1159	箇所名	一里山_2	所在地	滋賀県大津市一里山五丁目
------	--------	-----	-------	-----	--------------

本地図は大津市統合型GIS基盤地図データ(平27国地近公第109号)を使用し作成したものである。



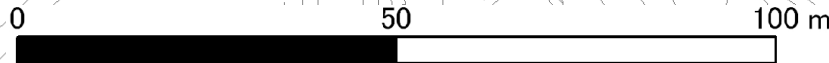
## 堆積による力

土砂災害警戒区域		堆積による力の最大値 kN/m <sup>2</sup>	堆積高 m
土砂災害特別警戒区域	堆積高が3mを超える区域	-	-
	その他の区域	8.5	1.9

土石等の堆積による力が構造物の耐力を上回る区域



119.2



1:1,000